

WE DON'T DO THINGS DIFFERENTLY,  
WE SIMPLY DO THEM  
**HOW THEY SHOULD BE DONE**

## Architektonický návrh pro stánek MZE

**SIAL Canada 2021**



## **Obecný popis Expozice**

Při tvorbě návrhu expozice Ministerstva zemědělství ČR pro výstavu SIAL Canada 2021 jsme vycházeli z design manuálu „Expozice Ministerstva zemědělství pro prezentaci v zahraničí“. Taktéž byly využity prvky z nového manuálu vizuální identity ČR – Czech Republic, The Country For The Future. Vizuální vzhled expozice byl konzultován s členem představenstva sdružení výstavařských firem – IFES, panem Cameronem Stevenssem. Celkový vzhled stánku odpovídá současným výstavařským trendům při realizaci národních účastí na území Kanady.

Naše vlastní pobočka Exponex Canada se zástupcem Huguesem Monfroyem uskutečnila několik osobních jednání s organizátory výstavy SIAL Canada – paní Charline Honoré a Beatrice IP Yam, kteří taktéž spolupracovali na finální podobě expozice, která bere hodně velký ohled na boj s nákazou COVID 19. Na expozici jsou umístěny desinfekční prostředky, plexi přepážky a také oddělovací stěny, které zamezí zbytečnému kontaktu nejen mezi potenciálními zákazníky, ale i samotnými vystavovateli. Díky těmto jednáním jsme docílili předběžného schválení expozice ČR. Zároveň díky této pobočce umíme zaručit veškerý nutný komunikační a organizační servis na místě v rámci jednání s veletržní a celní správou.

## **Architektonický popis Expozice**

Návrh expozice Ministerstva zemědělství ČR se dá jednoduše pojmut jako kombinace patrné vzdušnosti, viditelnosti z dálky a vizuální moderny.

Pro prvotní zaujetí potenciálních zákazníků a partnerů jsme se rozhodli maximálně využít boční části Expozice, na které jsme umístili dobře viditelné „brány“ s grafickým pojetím České republiky. Díky těmto bránám jsme docílili dobré viditelnosti expozice z primárních a vedlejších uliček výstavy. Zároveň poslouží jako vymežující rozcestník pro ohraničení expozice, který velmi usnadňuje obejití stánku, kdy návštěvník navštíví prakticky všechny účastníky expozice.

Po obvodu stánku jsou umístěny vitríny, ve kterých je možné umístit produkty jednotlivých firem. Pro nasvětlení těchto výrobků použijeme pro horní osvětlení teplé barvy, což přidá výrobkům domácí a útulnější vzhled, který bezesporu lahodí oku a díky tomu může přilákat více potenciálních zákazníků, kteří mohou mít o tyto výrobky zájem. Vzhledem k umístění vitrín mají zákazníci možnost si tyto výrobky prohlédnout přímo z uličky.

Celá expozice bere velký ohled na komfort vystavovatelů a potenciálních zákazníků. Tento komfort je cítit již při vstupu na expozici, kdy je pod kobercem umístěna měkká podložka, která velmi příjemně působí na nohy a zabraňuje únavě během stání, což velmi pozitivně působí na dojmy. Koberce včetně podložky je umístěn na zvýšené podlaze, která přidává celému stánku na exkluzivitu.

Prostor jednotlivých účastníků expozice je vymezen samostojnou stěnou, na kterou je možné umístit grafiku. Tyto stěny zároveň poslouží jako vymezení jednacích míst. Pro komunikaci se

zákazníky jsme využili atypického tvaru infopultů, které jsou spojeny prostřednictvím oddělovací stěny.

Jak již bylo zmíněno výše, v rámci boje s nákazou COVID jsme se rozhodli využít tohoto vymezení pro omezení zbytečného kontaktu v případě simultánního jednání se zákazníky v prostorách infopultů. Tento vymežovací panel zároveň slouží jako poutač pro prezentaci firem, kde jsou na horní části umístěny „vlajky“ s logy firem a zadním podsvitem, který upoutává nutnou pozornost. Na samotné desce pultu je taktéž umístěn plexi štít, který celou ochrannou část umocňuje.

Dominantou celé expozice je bezesporu centrální stavba, která je opticky dělena na dvě vzájemně odsazené části. Díky tomuto půdorysnému rozložení je expozice svým tvarem velmi originální a zároveň dobře viditelná z dálky. Viditelnost taktéž umocňují vnitřní boční stěny, na kterých je umístěn poutač České republiky. Pro pokrytí stěn jsme ve spodní části zvolili motiv lístků, které jsou symbolem Ministerstva zemědělství. Horní část slouží jako grafická plocha s motivy půvabů a krás zemědělství České republiky. K dotvoření komplexní expozice jsme využili límce v tmavě-šedého límce, který svou originální barevností vynikne mezi ostatními stánky a tím pádem upoutá pozornost na expozici hned při vstupu do výstavní haly.

Na vnějších stěnách stánku jsou umístěny mediální obrazovky pro prezentaci České Republiky a samotných vystavovatelů. Ve vnitřních prostorách expozice se samostatný sklad a kuchyňka. Následně jsou na expozici dvě jednací místnosti, které slouží k VIP jednáním a jsou dostatečně odhlučňeny pro soukromí jednajících osob.

## Technické zpracování

**PODLAHA** – zvýšená podlaha o výšce 50 mm, koberec v červené barvě s měkkou podložkou pod ním.

**HLAVNÍ STAVBA** – tvořena ze systému MAXIMA/OCTANORM s vnější, pokrytím grafickým bannerem či látkou.

**HLAVNÍ POUTAČ** – je tvořen černou látkou/PVC materiálem, který je vypnutý na systému MAXIMA. Na poutači jsou umístěna grafická loga, která jsou vyrobena z materiálu PVC. Celý poutač je zhora velmi dobře osvětlen díky pravidelnému rozmístění světel. Tato světla budou využita jako pro nasvětlení log tak i pro nasvětlení výstavní plochy.

**BOČNÍ BRÁNY** – jsou tvořeny ze systému MAXIMA s obložením PVX materiálem. Na sloupech je umístěna vinylová grafika.

**SAMOSTOJNÉ ODDĚLOVACÍ STĚNY** – stěny jsou tvořeny ze systému Octanorm s vnějším LTD obložením. Následně jsou pokryty vinylovou grafikou s motivy zákazníků.

VITRÍNY – Vnitřní nosná konstrukce ze systému Octanorm s horním a spodním atypickým obkladem v červené a bílé barvě. Uvnitř jsou umístěny 3 stavitelné skleněné police. Všechny vitríny jsou osvětleny bodovým LED osvětlením. Rozměry vitríny jsou 500x500x2500mm.

INFORMAČNÍ PULTY – V tomto případě rozlišujeme 2 druhy informačních pultů (pulty Mze a pulty vystavovatelů). V obou případech jsou pulty vyrobeny atypického tvaru se zadními uzamykatelnými dvířky. Rozměry informačních pultů MZE jsou 1800x600x1100mm, rozměry pultů pro vystavovatele jsou 1000x600x1100mm. Všechny pulty jsou v soklové části podsvětleny LED páskem v bílé barvě. Mezi pulty vystavovatelů je umístěna přepážky s předním LED nasvětlením a poutači s logy vystavovatelů v horní části. Jednotlivá loga jsou taktéž podsvětlena v bílé barvě.

ZÁZEMÍ – Jednací místnosti, sklad a kuchyňka jsou vybaveny dle specifikace a požadavků dle položkového rozpočtu MZE.

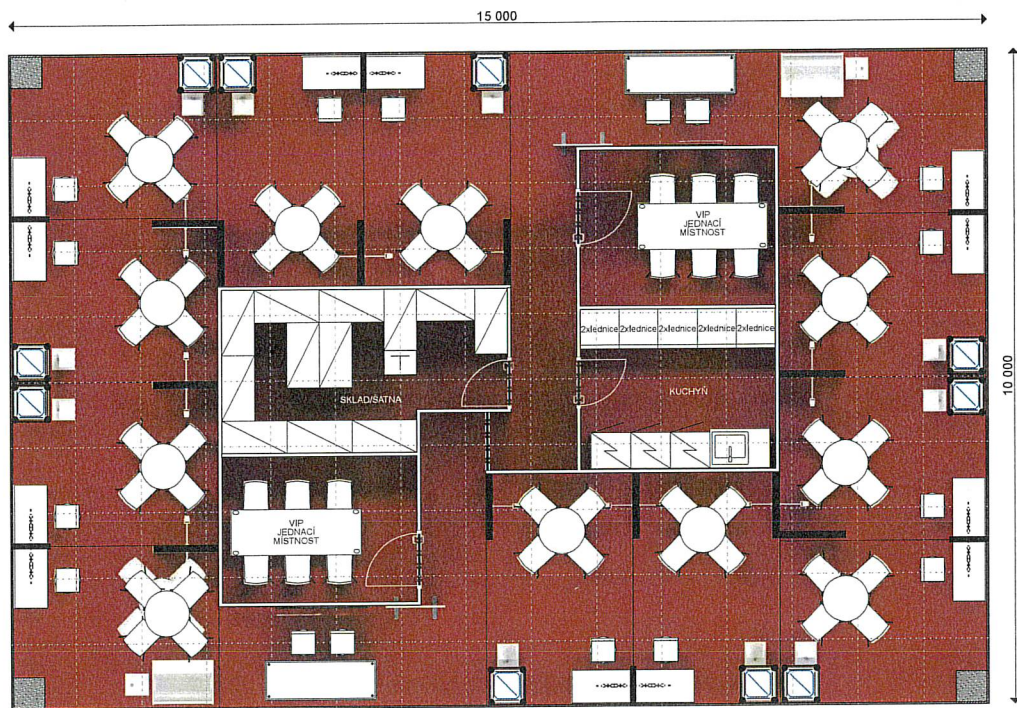
VYBAVENÍ – Veškeré vybavení expozice je v bílé barvě, vnitřní vybavení je umístěno dle půdorysu expozice a požadavků MZE.



MINISTERSTVO ZEMĚDĚLSTVÍ ČESKÉ REPUBLIKY



MINISTERSTVO ZEMĚDĚLSTVÍ ČESKÉ REPUBLIKY















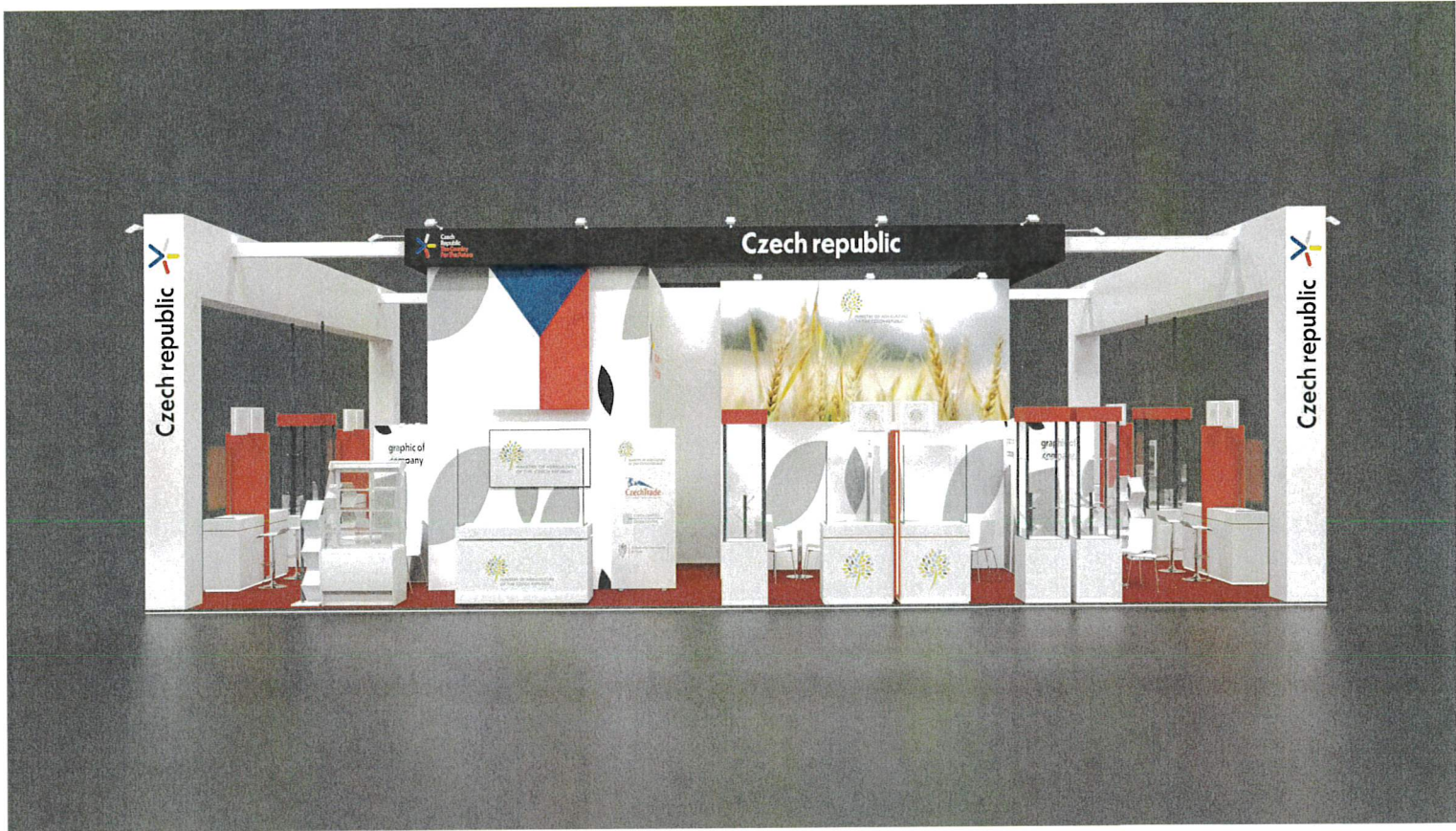




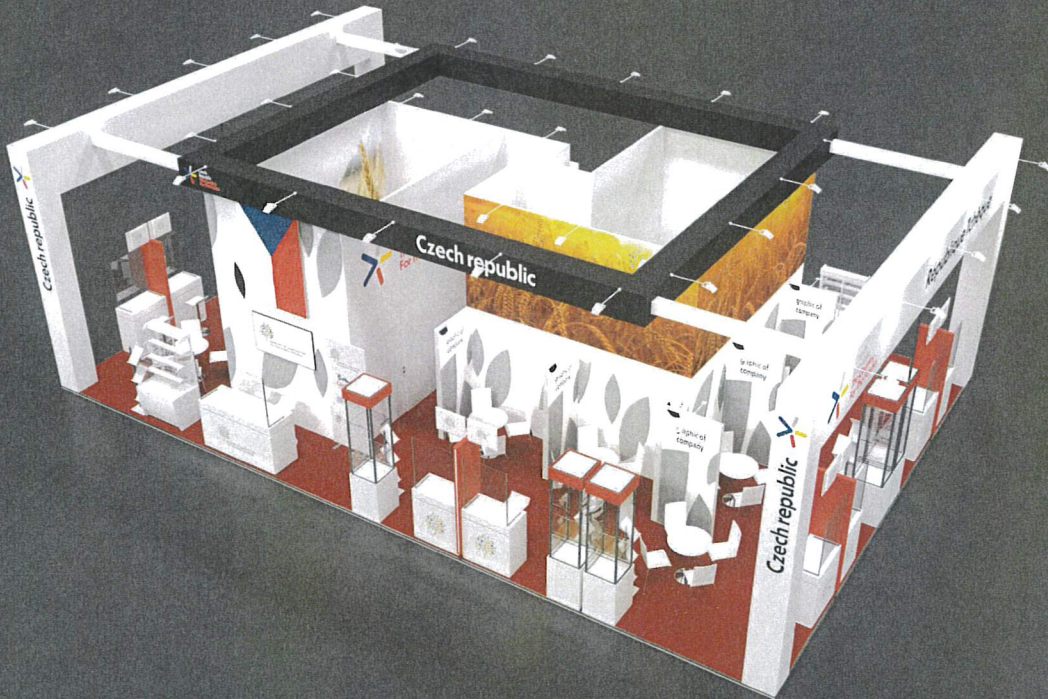




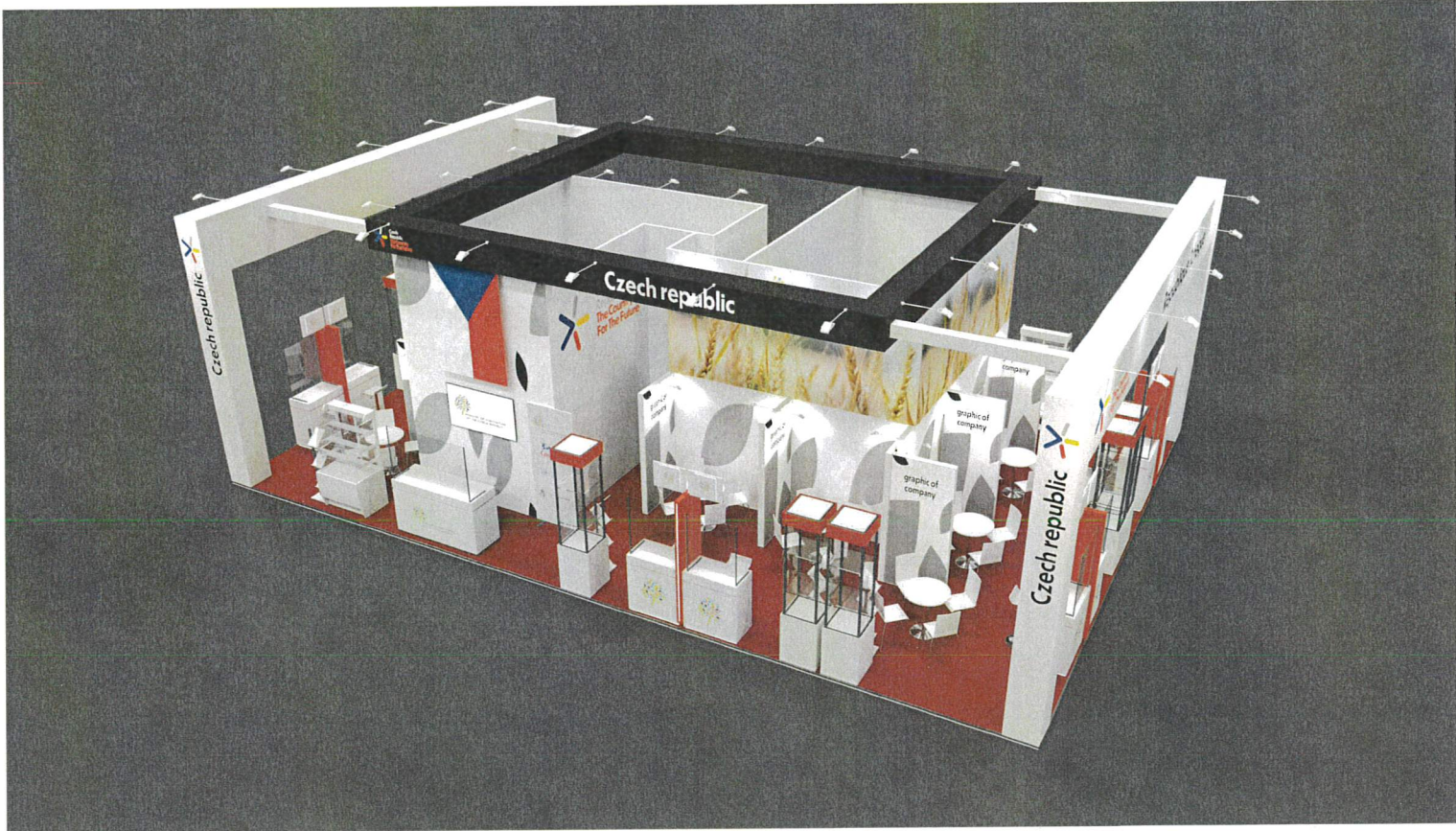










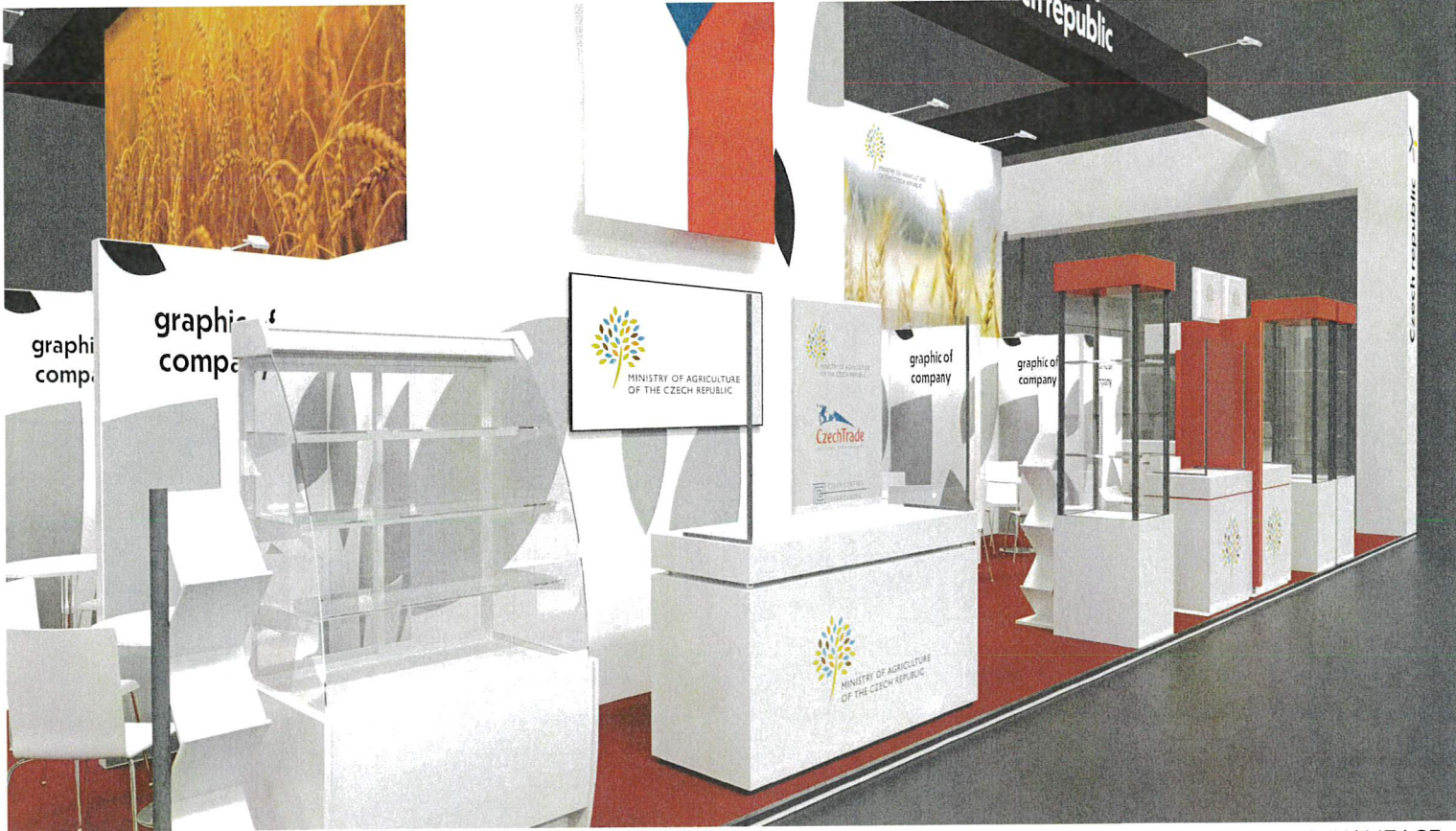








MINISTERSTVO ZEMĚDĚLSTVÍ ČESKÉ REPUBLIKY

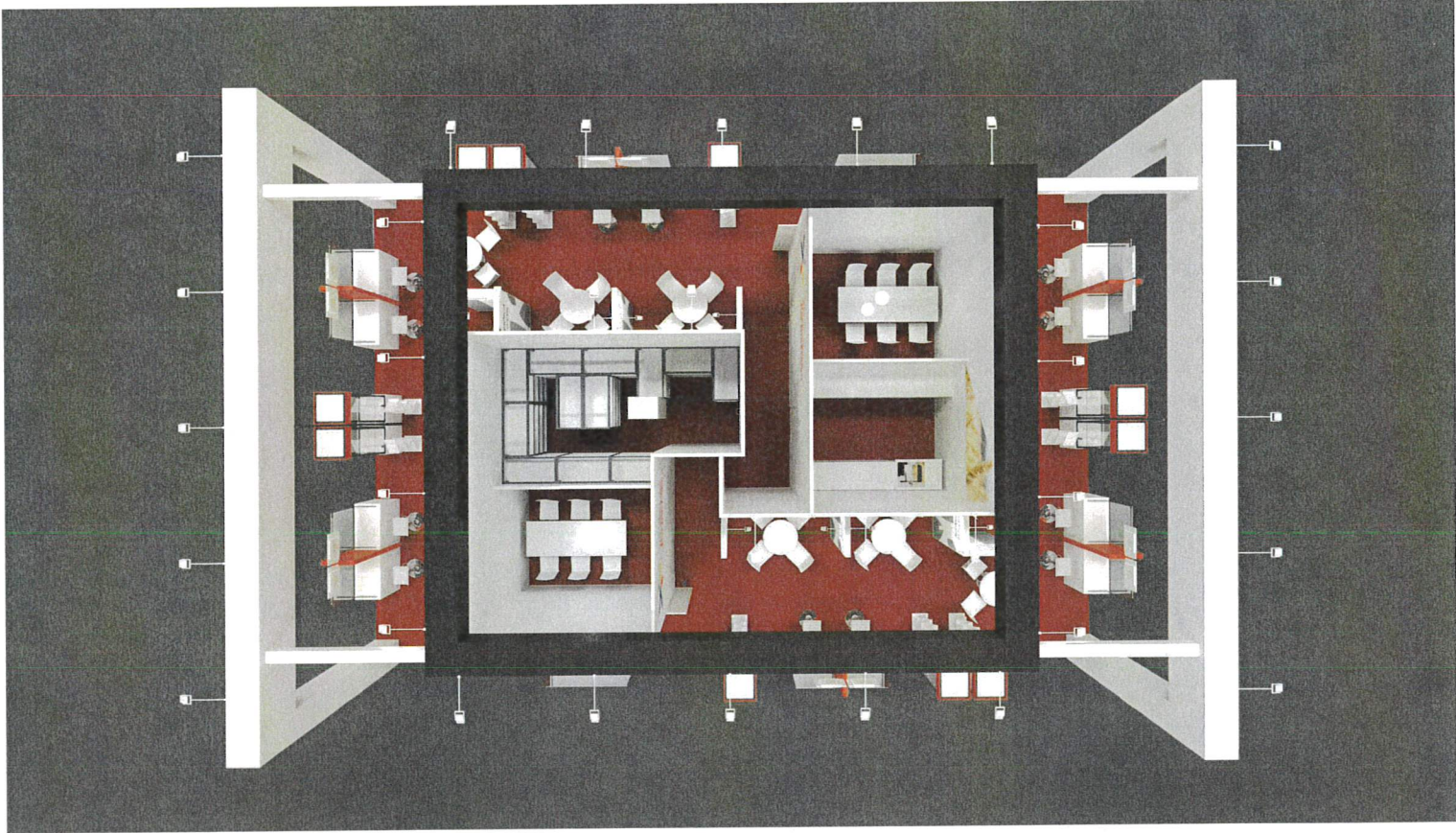




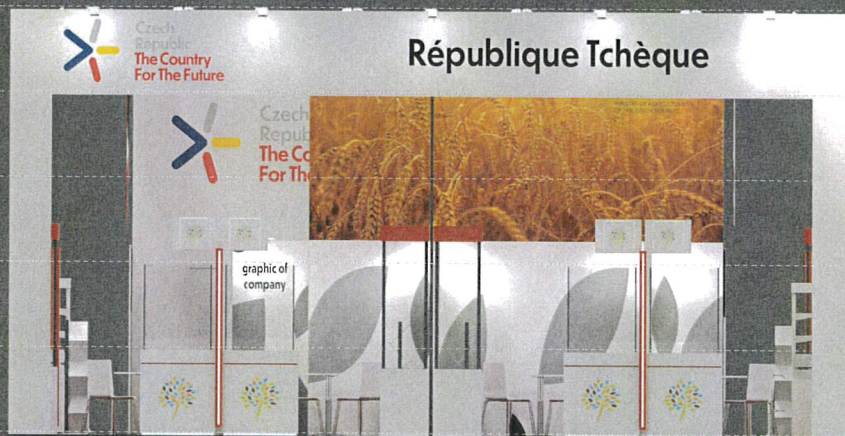




MINISTERSTVO ZEMĚDĚLSTVÍ ČESKÉ REPUBLIKY



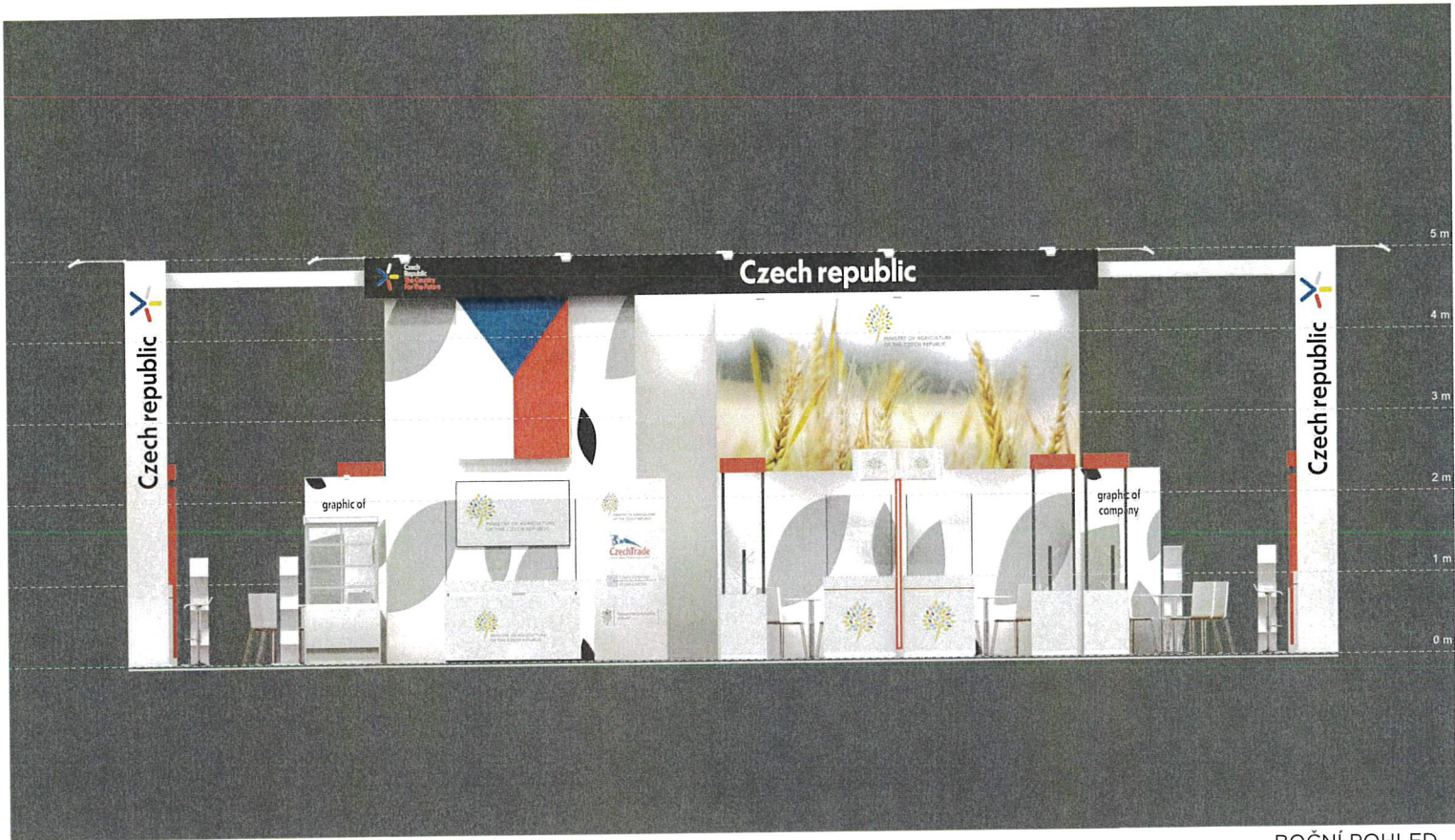








MINISTERSTVO ZEMĚDĚLSTVÍ ČESKÉ REPUBLIKY



BOČNÍ POHLED

MINISTERSTVO ZEMĚDĚLSTVÍ ČESKÉ REPUBLIKY | SIAL CANADA 2021 | 11/2020

All colors and materials shown are conceptual design purpose only. Samples for accuracy purposes are available upon request.  
Design by FB | Project 20-170

No part of this publication / rendering / design may be reproduced or stored on any retrieval system or transmitted in any means ( electronic, mechanical photocopy, recording or otherwise) without the expressed written consent of EXPONEX s.r.o.