

## II - Studie řešení - III. etapa

<b>ČÍSLO OBJEKTU</b>	<b>SO 135</b>	
<b>NÁZEV OBJEKTU</b>	<b>Nová ohradní zeď - novostavba</b>	
Hlavní využití (převažující funkce)	Ohradní zeď	
Počet nadzemních podlaží		
Počet podzemních podlaží		
Zastavěná plocha (m <sup>2</sup> )		
Obestavěný prostor (m <sup>3</sup> )	230	
Plocha všech podlaží celkem (m <sup>2</sup> )		
Plocha pozemku celkem včetně vyhrazené zeleně (m <sup>2</sup> )		
Datum zahájení výstavby	11/2013.	
Datum ukončení výstavby	10/2015.	
Etapa (označení etapy)	III.	
<b>Funkce a plochy</b>	<b>stávající</b>	<b>nově budované</b>
ubytování (m <sup>2</sup> )		
kanceláře (m <sup>2</sup> )		
obchodní plochy (m <sup>2</sup> )		
restaurace, stravování (m <sup>2</sup> )		
komunikační prostory (m <sup>2</sup> )		
další ..... (vypsát)		
<b>Celkem</b>		
<b>Parkování</b>		
potřebný počet parkovacích míst	0	
z toho: zajištěno na terénu	0	
zajištěno v objektech	0	
<b>Předpokládaný objem stavebních nákladů (tis. Kč)</b>		
projektová a inženýrská činnost		114,374
stavební část		1 288,000
venkovní úpravy		
provozní soubory		
přípojky		
demolice		
<b>Celkem</b>		<b>1 402,374</b>
<b>Stručný popis konstrukce a stavebních úprav</b>		
Novostavba. Konstrukce z gabionového zdiva (z drátěných košů plněných místním kamenivem).		

## II - Studie řešení - IV. etapa

<b>ČÍSLO OBJEKTU</b>	<b>SO 118</b>	
<b>NÁZEV OBJEKTU</b>	<b>Bytový dům A - demolice</b>	
Hlavní využití (převažující funkce)	Bydlení	
Počet nadzemních podlaží	2 NP + podkrovi	
Počet podzemních podlaží	0	
Zastavěná plocha (m <sup>2</sup> )	391	
Obestavěný prostor (m <sup>3</sup> )	2933	
Plocha všech podlaží celkem (m <sup>2</sup> )	978	
Plocha pozemku celkem včetně vyhrazené zeleně (m <sup>2</sup> )	391	
Datum zahájení výstavby	10/2015.	
Datum ukončení výstavby	02/2016.	
Etapa (označení etapy)	IV.	
<b>Funkce a plochy</b>	<b>stávající</b>	<b>nově budované</b>
ubytování (m <sup>2</sup> )	978	
kanceláře (m <sup>2</sup> )	x	
obchodní plochy (m <sup>2</sup> )	x	
restaurace, stravování (m <sup>2</sup> )	x	
komunikační prostory (m <sup>2</sup> )	x	
další ..... (vypsat)	x	
<b>Celkem</b>	<b>978</b>	<b>0</b>
<b>Parkování</b>		
potřebný počet parkovacích míst	0	
z toho: zajištěno na terénu	0	
zajištěno v objektech	0	
<b>Předpokládaný objem stavebních nákladů (tis. Kč)</b>		
projektová a inženýrská činnost		92,705
stavební část		
venkovní úpravy		
provozní soubory		
připojky		
demolice		1 043,970
<b>Celkem</b>		<b>1 136,675</b>
<b>Stručný popis konstrukce a stavebních úprav</b>		
Demolice. Nosné konstrukce zděné. Konstrukce krovu a střechy valbová, dřevěná.		

## II - Studie řešení - IV. etapa

<b>ČÍSLO OBJEKTU</b>	<b>SO 119</b>	
<b>NÁZEV OBJEKTU</b>	<b>Bytový dům B - demolice</b>	
Hlavní využití (převažující funkce)	Bydlení	
Počet nadzemních podlaží	1 NP	
Počet podzemních podlaží	0	
Zastavěná plocha (m <sup>2</sup> )	300	
Obestavěný prostor (m <sup>3</sup> )	1350	
Plocha všech podlaží celkem (m <sup>2</sup> )	300	
Plocha pozemku celkem včetně vyhrazené zeleně (m <sup>2</sup> )	300	
Datum zahájení výstavby	10/2015.	
Datum ukončení výstavby	02/2016.	
Etapa (označení etapy)	IV.	
<b>Funkce a plochy</b>	<b>stávající</b>	<b>nově budované</b>
ubytování (m <sup>2</sup> )	300	
kanceláře (m <sup>2</sup> )	x	
obchodní plochy (m <sup>2</sup> )	x	
restaurace, stravování (m <sup>2</sup> )	x	
komunikační prostory (m <sup>2</sup> )	x	
další ..... (vypsat)	x	
<b>Celkem</b>	<b>300</b>	<b>0</b>
<b>Parkování</b>		
potřebný počet parkovacích míst	0	
z toho: zajištěno na terénu	0	
zajištěno v objektech	0	
<b>Předpokládaný objem stavebních nákladů (tis. Kč)</b>		
projektová a inženýrská činnost		42,677
stavební část		
venkovní úpravy		
provozní soubory		
přípojky		
demolice		480,600
<b>Celkem</b>		<b>523,277</b>
<b>Stručný popis konstrukce a stavebních úprav</b>		
Demolice.		
Nosné konstrukce zděné.		
Konstrukce krovu a střechy sedlová, dřevěná.		

## II - Studie řešení - IV. etapa

<b>ČÍSLO OBJEKTU</b>	<b>SO 120</b>	
<b>NÁZEV OBJEKTU</b>	<b>Zázemí, šatny - demolice</b>	
Hlavní využití (převažující funkce)	Zázemí, šatny	
Počet nadzemních podlaží	1 NP	
Počet podzemních podlaží	0	
Zastavěná plocha (m <sup>2</sup> )	300	
Obestavěný prostor (m <sup>3</sup> )	1050	
Plocha všech podlaží celkem (m <sup>2</sup> )	300	
Plocha pozemku celkem včetně vyhrazené zeleně (m <sup>2</sup> )	300	
Datum zahájení výstavby	10/2015.	
Datum ukončení výstavby	02/2016.	
Etapa (označení etapy)	IV.	
<b>Funkce a plochy</b>	<b>stávající</b>	<b>nově budované</b>
ubytování (m <sup>2</sup> )	x	
kanceláře (m <sup>2</sup> )	x	
obchodní plochy (m <sup>2</sup> )	x	
restaurace, stravování (m <sup>2</sup> )	x	
komunikační prostory (m <sup>2</sup> )	x	
šatny (m <sup>2</sup> )	300	
<b>Celkem</b>	<b>300</b>	<b>0</b>
<b>Parkování</b>		
potřebný počet parkovacích míst	0	
z toho: zajištěno na terénu	0	
zajištěno v objektech	0	
<b>Předpokládaný objem stavebních nákladů (tis. Kč)</b>		
projektová a inženýrská činnost		26,107
stavební část		
venkovní úpravy		
provozní soubory		
přípojky		
demolice		294,000
<b>Celkem</b>		<b>320,107</b>
<b>Stručný popis konstrukce a stavebních úprav</b>		
Demolice.		
Nosné konstrukce dřevěné.		
Konstrukce krovy a střechy sedlová, dřevěná.		

## II - Studie řešení - IV. etapa

<b>ČÍSLO OBJEKTU</b>	<b>SO 122</b>	
<b>NÁZEV OBJEKTU</b>	<b>Posklizňová linka - demolice</b>	
Hlavní využití (převažující funkce)	Posklizňová linka	
Počet nadzemních podlaží	1 NP	
Počet podzemních podlaží	0	
Zastavěná plocha (m <sup>2</sup> )	1056	
Obestavěný prostor (m <sup>3</sup> )	5280	
Plocha všech podlaží celkem (m <sup>2</sup> )	1056	
Plocha pozemku celkem včetně vyhrazené zeleně (m <sup>2</sup> )	1056	
Datum zahájení výstavby	10/2015.	
Datum ukončení výstavby	02/2016.	
Etapa (označení etapy)	IV.	
<b>Funkce a plochy</b>	<b>stávající</b>	<b>nově budované</b>
ubytování (m <sup>2</sup> )	x	
kanceláře (m <sup>2</sup> )	x	
obchodní plochy (m <sup>2</sup> )	x	
restaurace, stravování (m <sup>2</sup> )	x	
komunikační prostory (m <sup>2</sup> )	x	
hospodářské plochy (m <sup>2</sup> )	1056	
<b>Celkem</b>	<b>1056</b>	<b>0</b>
<b>Parkování</b>		
potřebný počet parkovacích míst	0	
z toho: zajištěno na terénu	0	
zajištěno v objektech	0	
<b>Předpokládaný objem stavebních nákladů (tis. Kč)</b>		
projektová a inženýrská činnost		166,916
stavební část		
venkovní úpravy		
provozní soubory		
přípojky		
demolice		1 879,680
<b>Celkem</b>		<b>2 046,596</b>
<b>Stručný popis konstrukce a stavebních úprav</b>		
Demolice. Nosné konstrukce zděné. Konstrukce krovu a střechy sedlová, dřevěná.		

## II - Studie řešení - IV. etapa

<b>ČÍSLO OBJEKTU</b>	<b>SO 123</b>	
<b>NÁZEV OBJEKTU</b>	<b>Chov drobného hosp. zvířectva - demolice</b>	
Hlavní využití (převažující funkce)	Chov drobného hospodářského zvířectva	
Počet nadzemních podlaží	1 NP	
Počet podzemních podlaží	0	
Zastavěná plocha (m <sup>2</sup> )	318	
Obestavěný prostor (m <sup>3</sup> )	1114	
Plocha všech podlaží celkem (m <sup>2</sup> )	318	
Plocha pozemku celkem včetně vyhrazené zeleně (m <sup>2</sup> )	318	
Datum zahájení výstavby	10/2015.	
Datum ukončení výstavby	02/2016.	
Etapa (označení etapy)	IV.	
<b>Funkce a plochy</b>	<b>stávající</b>	<b>nové budované</b>
ubytování (m <sup>2</sup> )	x	
kanceláře (m <sup>2</sup> )	x	
obchodní plochy (m <sup>2</sup> )	x	
restaurace, stravování (m <sup>2</sup> )	x	
komunikační prostory (m <sup>2</sup> )	x	
hospodářské plochy (m <sup>2</sup> )	318	
<b>Celkem</b>	<b>318</b>	<b>0</b>
<b>Parkování</b>		
potřebný počet parkovacích míst	0	
z toho: zajištěno na terénu	0	
zajištěno v objektech	0	
<b>Předpokládaný objem stavebních nákladů (tis. Kč)</b>		
projektová a inženýrská činnost		25,720
stavební část		
venkovní úpravy		
provozní soubory		
přípojky		
demolice		289,640
<b>Celkem</b>		<b>315,360</b>
<b>Stručný popis konstrukce a stavebních úprav</b>		
Demolice. Nosné konstrukce ocelové. Konstrukce krovu a střechy sedlová, dřevěná.		

## II - Studie řešení - IV. etapa

ČÍSLO OBJEKTU	SO 131	
NÁZEV OBJEKTU	Apartmánový hotel - novostavba	
Hlavní využití (převažující funkce)	Ubytování	
Počet nadzemních podlaží	3 NP	
Počet podzemních podlaží	0	
Zastavěná plocha (m <sup>2</sup> )	1129	
Obestavěný prostor (m <sup>3</sup> )	10161	
Plocha všech podlaží celkem (m <sup>2</sup> )	3387	
Plocha pozemku celkem včetně vyhrazené zeleně (m <sup>2</sup> )	3330	
Datum zahájení výstavby	11/2015.	
Datum ukončení výstavby	10/2017.	
Etapa (označení etapy)	IV.	
Funkce a plochy	stávající	nově budované
ubytování (m <sup>2</sup> )		3387
kanceláře (m <sup>2</sup> )		x
obchodní plochy (m <sup>2</sup> )		x
restaurace, stravování (m <sup>2</sup> )		x
komunikační prostory (m <sup>2</sup> )		x
další.....(vypsat)		x
<b>Celkem</b>		<b>3387</b>
Parkování		
potřebný počet parkovacích míst	45	
z toho: zajištěno na terénu	45	
zajištěno v objektech	0	
Předpokládaný objem stavebních nákladů (tis. Kč)		
projektová a inženýrská činnost		4 534,576
stavební část		49 788,900
venkovní úpravy		538,650
provozní soubory		
připojky		737,500
demolice		
<b>Celkem</b>		<b>55 599,626</b>
Stručný popis konstrukce a stavebních úprav		
Novostavba Nosné konstrukce zděné, stropy železobetonové monolitické. Vnější stěny s bílou omítkou a dřevěnými eurookny.		

## II - Studie řešení - IV. etapa

ČÍSLO OBJEKTU	SO 132	
NÁZEV OBJEKTU	Bytový dům - novostavba	
Hlavní využití (převažující funkce)	Bydlení	
Počet nadzemních podlaží	4 NP	
Počet podzemních podlaží	0	
Zastavěná plocha (m <sup>2</sup> )	1129	
Obestavěný prostor (m <sup>3</sup> )	13548	
Plocha všech podlaží celkem (m <sup>2</sup> )	4516	
Plocha pozemku celkem včetně vyhrazené zeleně (m <sup>2</sup> )	3280	
Datum zahájení výstavby	11/2015.	
Datum ukončení výstavby	10/2017.	
Etapa (označení etapy)	IV.	
<b>Funkce a plochy</b>	<b>stávající</b>	<b>nově budované</b>
ubytování (m <sup>2</sup> )		4516
kanceláře (m <sup>2</sup> )		x
obchodní plochy (m <sup>2</sup> )		x
restaurace, stravování (m <sup>2</sup> )		x
komunikační prostory (m <sup>2</sup> )		x
další.....(vypsát)		x
<b>Celkem</b>		<b>4516</b>
<b>Parkování</b>		
potřebný počet parkovacích míst	40	
z toho: zajištěno na terénu	40	
zajištěno v objektech	0	
<b>Předpokládaný objem stavebních nákladů (tis. Kč)</b>		
projektová a inženýrská činnost		6 004,192
stavební část		66 385,200
venkovní úpravy		639,570
provozní soubory		
připojky		590,000
demolice		
<b>Celkem</b>		<b>73 618,962</b>
<b>Stručný popis konstrukce a stavebních úprav</b>		
Novostavba. Nosné konstrukce zděné, stropy železobetonové monolitické. Vnější stěny s bílou omítkou a dřevěnými eurookny.		



## II - Studie řešení - IV. etapa

<b>ČÍSLO OBJEKTU</b>	<b>SO 133</b>	
<b>NÁZEV OBJEKTU</b>	<b>Řadové rodinné domy</b>	
Hlavní využití (převažující funkce)	Bydlení	
Počet nadzemních podlaží	2 NP	
Počet podzemních podlaží	0	
Zastavěná plocha (m <sup>2</sup> )	1129	
Obestavěný prostor (m <sup>3</sup> )	6774	
Plocha všech podlaží celkem (m <sup>2</sup> )	2258	
Plocha pozemku celkem včetně vyhrazené zeleně (m <sup>2</sup> )	3440	
Datum zahájení výstavby	11/2015.	
Datum ukončení výstavby	10/2017.	
Etapa (označení etapy)	IV.	
<b>Funkce a plochy</b>	<b>stávající</b>	<b>nově budované</b>
ubytování (m <sup>2</sup> )		2258
kanceláře (m <sup>2</sup> )		x
obchodní plochy (m <sup>2</sup> )		x
restaurace, stravování (m <sup>2</sup> )		x
komunikační prostory (m <sup>2</sup> )		x
další ..... (vypsat)		x
<b>Celkem</b>		<b>2258</b>
<b>Parkování</b>		
potřebný počet parkovacích míst	17	
z toho: zajištěno na terénu	17	
zajištěno v objektech	0	
<b>Předpokládaný objem stavebních nákladů (tis. Kč)</b>		
projektová a inženýrská činnost		2 937,677
stavební část		30 483,000
venkovní úpravy		533,950
provozní soubory		
přípojky		2 065,000
demolice		
<b>Celkem</b>		<b>36 019,627</b>
<b>Stručný popis konstrukce a stavebních úprav</b>		
Novostavba.		
Nosné konstrukce zděné, stropy železobetonové monolitické.		
Vnější stěny s bílou omítkou a dřevěnými eurookny.		

## II - Studie řešení - V.etapa

ČÍSLO OBJEKTU	SO 121	
NÁZEV OBJEKTU	Panská sýpka - rekonstrukce	
Hlavní využití (převažující funkce)	Sýpka	
Počet nadzemních podlaží	3 NP	
Počet podzemních podlaží	0	
Zastavěná plocha (m <sup>2</sup> )	733	
Obestavěný prostor (m <sup>3</sup> )	9939	
Plocha všech podlaží celkem (m <sup>2</sup> )	2199	
Plocha pozemku celkem včetně vyhrazené zeleně (m <sup>2</sup> )	733	
Datum zahájení výstavby		
Datum ukončení výstavby		
Etapa (označení etapy)	V.	
<b>Funkce a plochy</b>	<b>stávající</b>	<b>nové budované</b>
ubytování (m <sup>2</sup> )		x
kanceláře (m <sup>2</sup> )		x
obchodní plochy (m <sup>2</sup> )		x
restaurace, stravování (m <sup>2</sup> )		x
komunikační prostory (m <sup>2</sup> )		x
hospodářské plochy (m <sup>2</sup> )	2199	
<b>Celkem</b>	<b>2199</b>	<b>0</b>
<b>Parkování</b>		
potřebný počet parkovacích míst	14	
z toho: zajištěno na terénu	14	
zajištěno v objektech	0	
<b>Předpokládaný objem stavebních nákladů (tř. Kč)</b>		
projektová a inženýrská činnost		3 306,044
stavební část		34 786,500
venkovní úpravy		2 443,722
provozní soubory		
přípojky		
demolice		
<b>Celkem</b>		<b>40 536,266</b>
<b>Stručný popis konstrukce a stavebních úprav</b>		
Rekonstrukce. Nosné konstrukce zděné. Konstrukce krovu a střechy sedlová, polovalby, dřevěná. Památkově chráněný objekt. Vzhledem k nejasnému budoucímu funkčnímu využití objektu není zatím v rámci studie detailněji řešen.		

## II - Studie řešení - V. etapa

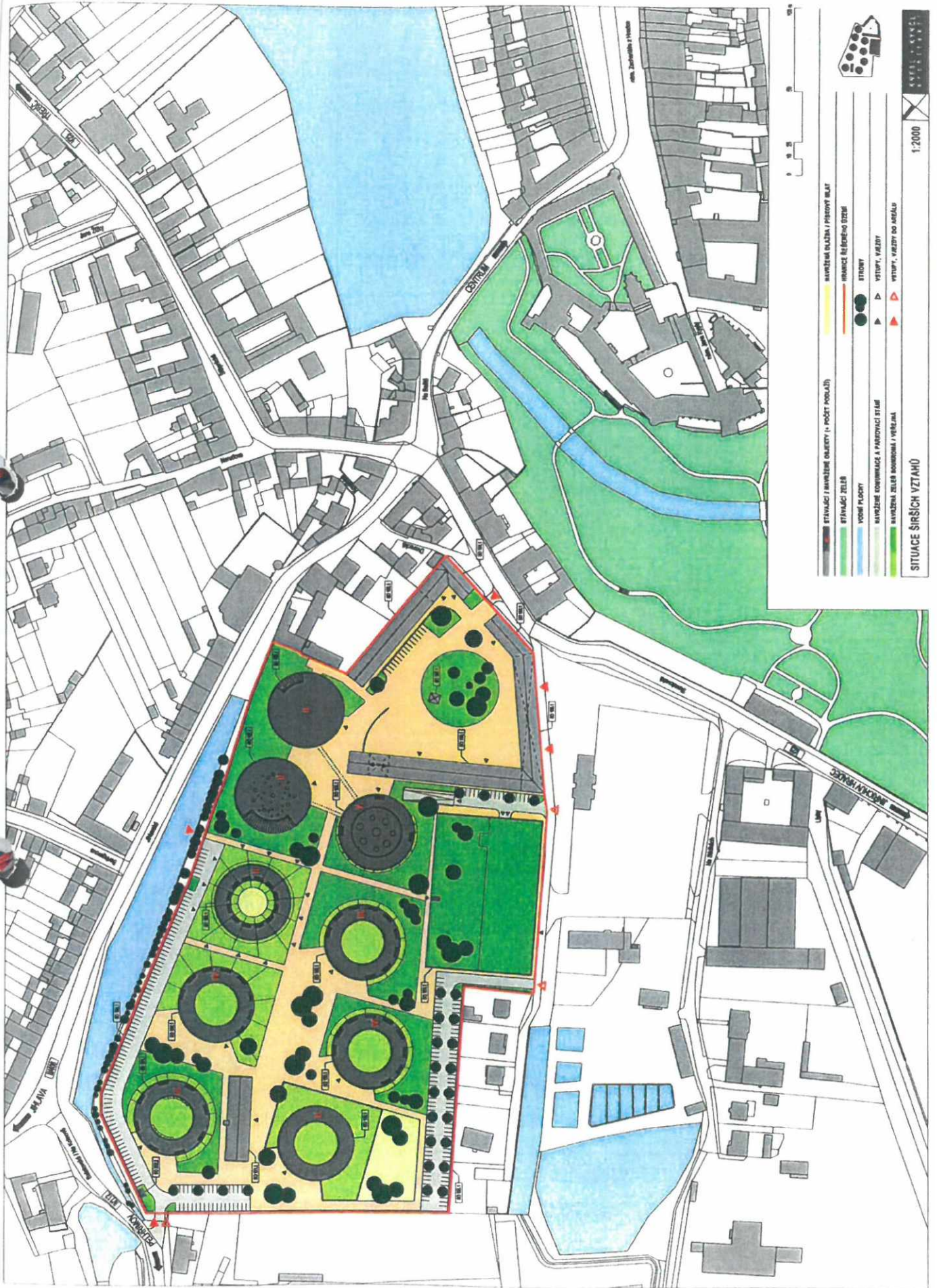
<b>ČÍSLO OBJEKTU</b>	<b>SO 124</b>	
<b>NÁZEV OBJEKTU</b>	<b>Ohradní zeď</b>	
Hlavní využití (převažující funkce)	Ohradni zeď	
Počet nadzemních podlaží		
Počet podzemních podlaží		
Zastavěná plocha (m <sup>2</sup> )		
Obestavěný prostor (m <sup>3</sup> )	1120	
Plocha všech podlaží celkem (m <sup>2</sup> )		
Plocha pozemku celkem včetně vyhrazené zeleně (m <sup>2</sup> )		
Datum zahájení výstavby		
Datum ukončení výstavby		
Etapa (označení etapy)	V.	
<b>Funkce a plochy</b>	<b>stávající</b>	<b>nově budované</b>
ubytování (m <sup>2</sup> )		
kanceláře (m <sup>2</sup> )		
obchodní plochy (m <sup>2</sup> )		
restaurace, stravování (m <sup>2</sup> )		
komunikační prostory (m <sup>2</sup> )		
další..... (vypsát)		
<b>Celkem</b>		
<b>Parkování</b>		
potřebný počet parkovacích míst	0	
z toho: zajištěno na terénu	0	
zajištěno v objektech	0	
<b>Předpokládaný objem stavebních nákladů (tis. Kč)</b>		
projektová a inženýrská činnost		98,461
stavební část		1 108,800
venkovní úpravy		
provozní soubory		
přípojky		
demolice		
<b>Celkem</b>		<b>1 207,261</b>
<b>Stručný popis konstrukce a stavebních úprav</b>		
Rekonstrukce. Nosné konstrukce kamenné. Památkově chráněný objekt.		

VENKOVNÍ ÚPRAVY, DOPRAVNÍ A TECHNICKÁ INFRASTRUKTURA		Část jih	Část střed	Část Sever - Západ	Část Sever - Východ	Část Sever - Sýpka	Celkem
<b>Inženýrské sítě</b>							
Kanalizace splašková	délka DN 300	110,00	90,00	255,00	0,00	0,00	455,00
Kanalizace dešťová	délka DN 1000	110,00	90,00	255,00	0,00	0,00	455,00
Elektrická energie	délka kabelového vedení VN	0,00	475,00	0,00	0,00	0,00	475,00
	délka kabelového vedení NN	110,00	90,00	255,00	0,00	0,00	455,00
	TS (kpl)	0	1	0	0	0	1
	veřejné osvětlení (kus)	15	30	55	30	0	130
Telefon	délka kabelového vedení	110,00	90,00	255,00	0,00	0,00	455
Vodovod	délka DN 100	110,00	90,00	255,00	85,00	0,00	540,00
Plynovod	délka DN 100	110,00	90,00	255,00	85,00	0,00	540,00
<b>Komunikace, zpevněné plochy, doprava v klidu</b>							
Komunikace	areálové komunikace (m)	72	87	200	240	58	657
Počet parkovacích míst	na terénu	15	15	90	83	33	236
	kryté parkovací stání	0	376	0	0	0	376
Zpevněné plochy	dláždění původními žulovými kostkami (m)	3632					
	komunikace pro pěši (m2)		3236	6662	1886	903	12687
	písková plocha (m2)			1516			
<b>Zeleň</b>							
Plocha zeleně		2975	4402	3269	1178	0	11824
<b>Předpokládaný objem stavebních nákladů (tis. Kč)</b>							
Kanalizace dešťová		660,000	765,000	2 167,500	0,000	0,000	3 592,500
Kanalizace splašková		638,000	522,000	1 479,000	0,000	0,000	2 639,000
Veřejné osvětlení		405,000	810,000	1 485,000	810,000	0,000	3 510,000
Komunikace, zpevněné plochy, doprava v klidu		4 190,780	5 335,865	13 290,060	7 301,350	2 443,622	32 561,677
Zeleň		611,000	1 236,480	1 067,040	319,480	0,000	3 234,000
<b>Celkem</b>		<b>6 504,780</b>	<b>8 669,345</b>	<b>19 488,600</b>	<b>8 430,830</b>	<b>2 443,622</b>	<b>45 537,177</b>

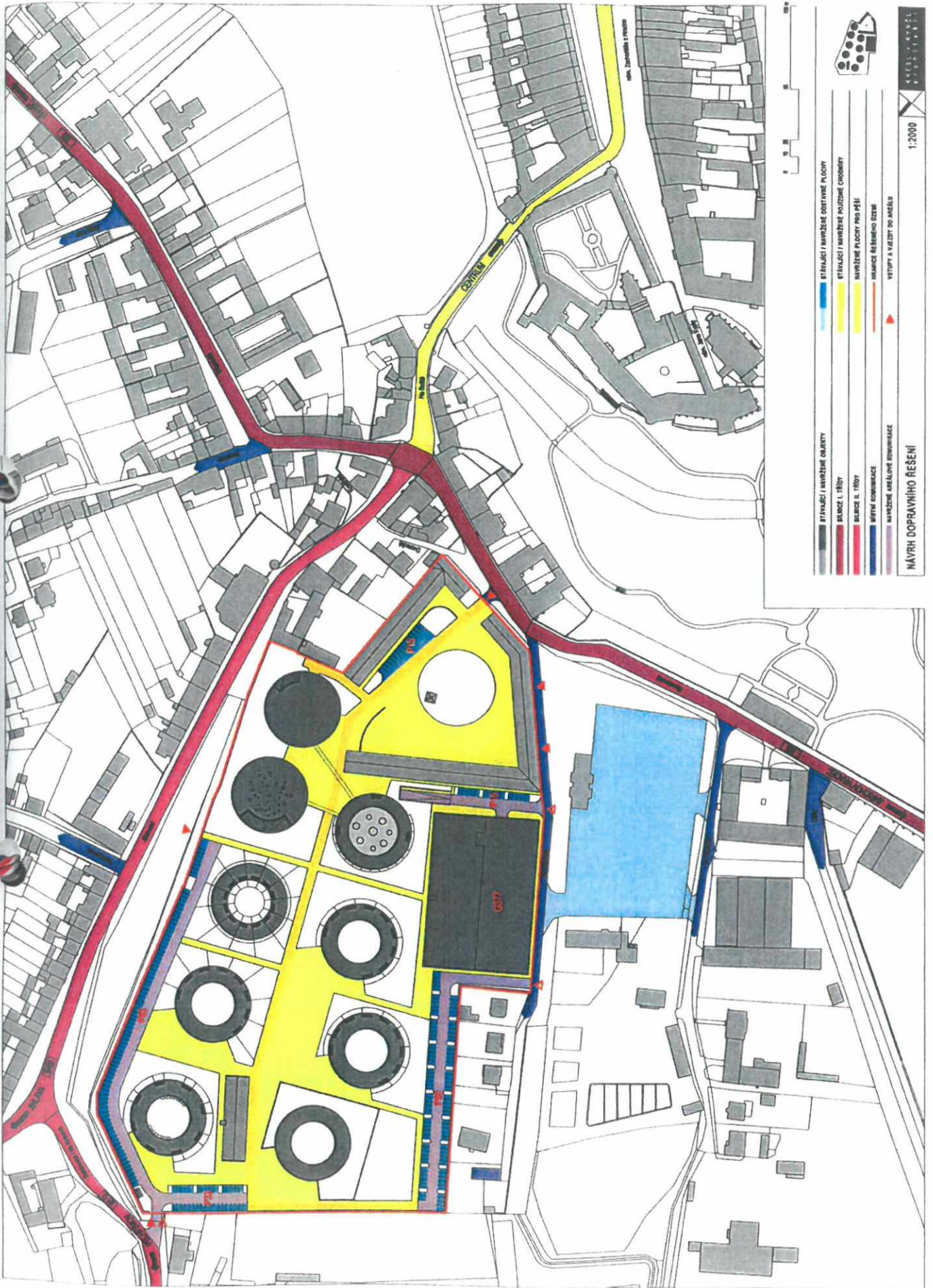
<b>SUMARIZACE NÁVRHU ŘEŠENÍ</b>													
			Část jih	Část střed	Část Sever - Západ	Část Sever - Východ	Část Sever - Sýpka + ohradní zeď						
<b>Stavby</b>													
Zastavěná plocha celkem			4 122	10 886	3 387	3 387	733					22 515	
- z toho	novostavby		0	10 886	3 387	3 387	0					17 660	
	stávající objekty		4 122	0	0	0	733					4 855	
Obestavěný prostor			15 581	65 802	30 483	30 483	9 939					152 288	
- z toho	novostavby		0	65 802	30 483	30 483	0					126 768	
	stávající objekty		15 581	0	0	0	9 939					25 520	
Podlahová plocha celkem			4 415	20 634	10 161	10 161	2 199					47 570	
- z toho	novostavby		0	20 634	10 161	10 161	0					40 956	
	stávající objekty		4 415	0	0	0	2 199					6 614	
<b>Komunikace, zpevněné plochy, doprava v klidu</b>													
Komunikace			848	660	2 352	2 661	720					7 241	
Počet parkovacích míst			15	391	90	83	33					612	
Zpevněné plochy			3 632	3 236	8 178	1 886	903					17 835	
<b>Zeleň</b>													
Plocha zeleně			2 975,000	4 402,000	3 269,000	1 178,000	0,000					11 824,000	
<b>Předpokládaný objem nákladů (tis. Kč)</b>			<b>63 492,544</b>	<b>464 827,100</b>	<b>219 055,700</b>	<b>182 949,600</b>	<b>0,000</b>					<b>930 325,044</b>	
Stavby			48 037,086	399 448,459	190 963,080	169 580,230	35 895,300					843 924,155	
Technologie			2 500,000	5 500,000	0,000	0,000	0,000						
Dopravní infrastruktura			4 190,780	5 335,865	13 290,060	7 301,350	2 443,622					32 561,677	
Inženýrské sítě			2 770,000	4 991,750	7 605,000	1 439,000	0,000					16 805,750	
Zeleň			611,000	1 236,480	1 067,040	319,480	0,000					3 234,000	
Ostatní náklady (VRN, rezerva, kompl.č.)			5 383,778	48 314,546	6 130,520	4 309,540	4 244,858						
Inženýrská činnost, projekty, průzkumy			5 079,000	37 186,200	17 524,500	14 636,000	3 406,505						
<b>Celkem</b>			<b>68 571,844</b>	<b>502 013,300</b>	<b>236 580,200</b>	<b>197 585,600</b>	<b>45 990,285</b>					<b>1 004 750,744</b>	
Celkem mimo finanční plán (památkově chráněné objekty)													
Vnitřní vybavení			1 400,000	53 000,000	38 450	18 000							
<b>CELKEM</b>			<b>69 971,844</b>	<b>555 013,300</b>	<b>275 030,200</b>	<b>215 585,600</b>	<b>45 990,285</b>					<b>1 115 600,744</b>	

## 2. GRAFICKÁ ČÁST







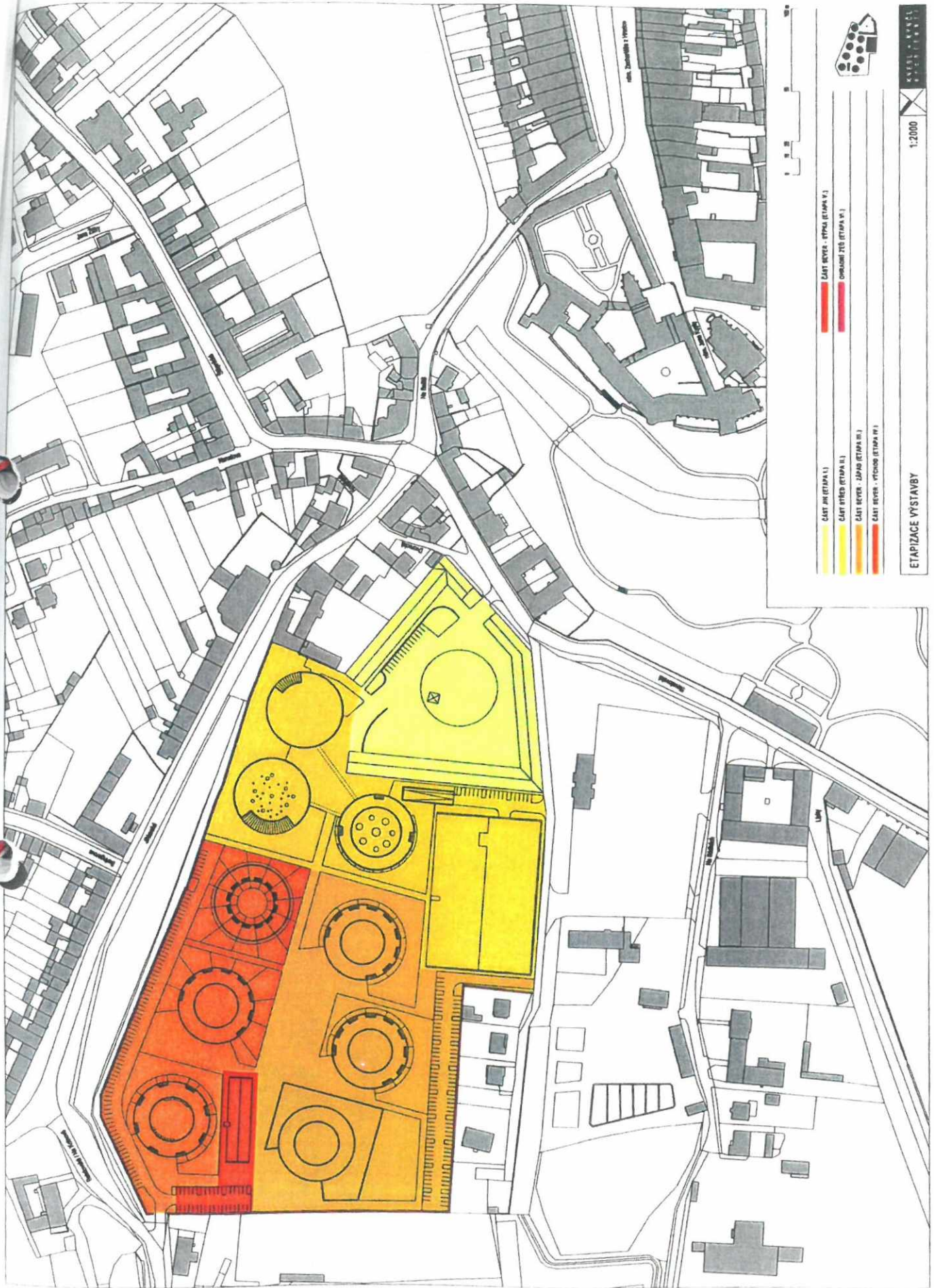


- STAVAJÍCÍ / NAVRŽENÉ OBSTAVĚNÉ PLOCHY
- STAVAJÍCÍ / NAVRŽENÉ POZIČNÉ ČAROVNÍKY
- STAVAJÍCÍ / NAVRŽENÉ PLOCHY PRO PĚŠI
- STŘEŠNÍ KONSTRUKCE
- NAVRŽENÉ AKADEMICKÉ KONSTRUKCE

1:2000

NAVRH DOPRAVNÍHO ŘEŠENÍ





- ČÁST JIH (ETAPA I)
- ČÁST STŘED (ETAPA II)
- ČÁST SEVER - JIHOVÝCHOD (ETAPA III)
- ČÁST SEVER - VÝCHOD (ETAPA IV)
- ČÁST SEVER - ZÁPAD (ETAPA V)
- OBLASTI ŽE (ETAPA VI)

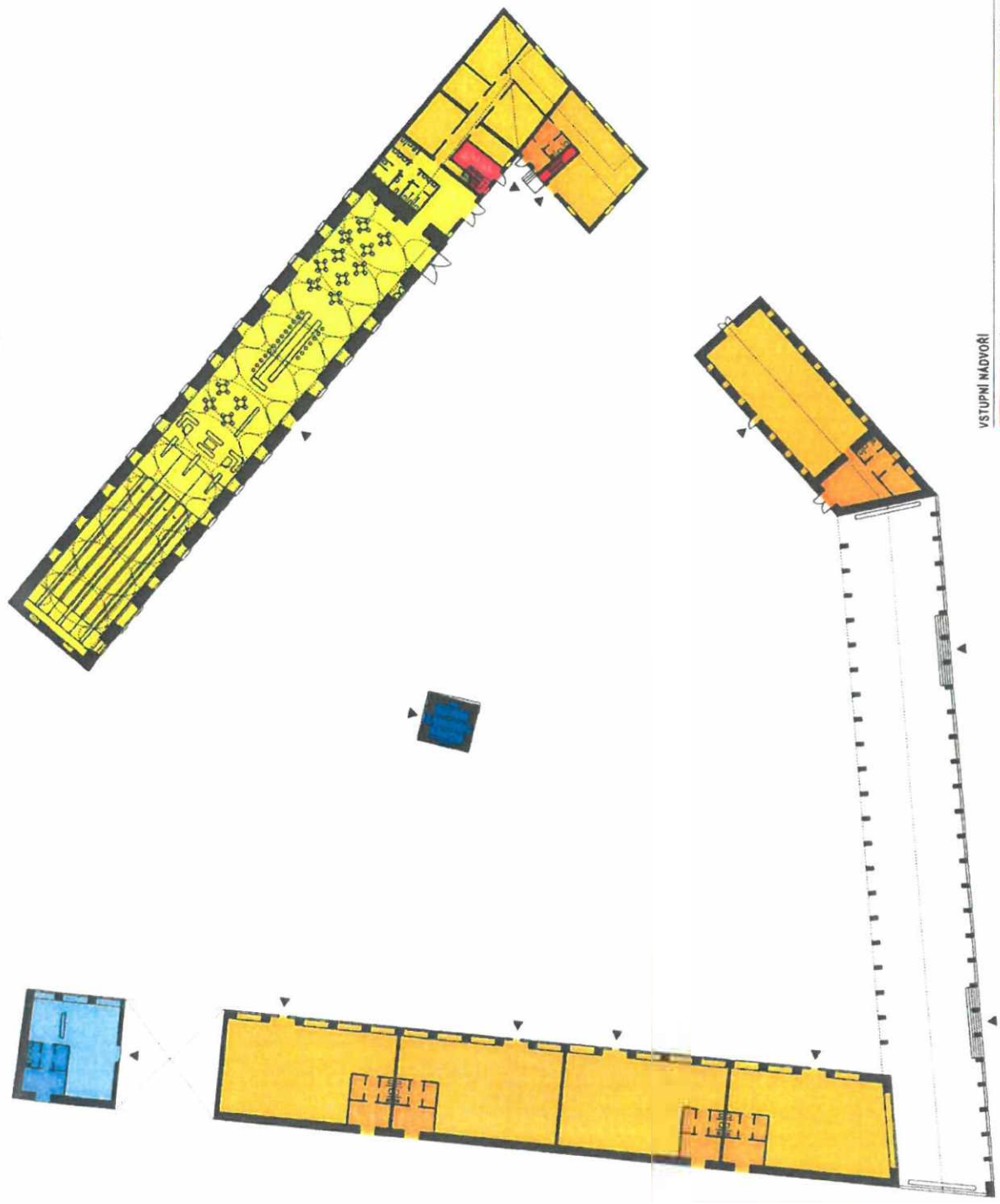
ETAPIZACE VÝSTAVBY

1:2000





SCHEMA 1 NP



VSTUPNÉ NÁDVORIE

STOLENIE	ORIGINÁL PLOCHY
HOTEL	INFOCENTRUM
KONKRETNÉ CENTRUM	KULTÚRA A VZDELÁVANIE
WELLES	HOVOROVÉ PRÁRADOVIE
RESTAURACE, STRAVOVANIE, ZÁHRADA	VSTUPNÝ VZETÝ

SO 101.1, 102.1, 104.1, 105.1, 106.1 SCHEMA 1 NP



ETAPA 1



1:500



SCHÉMA 1.NP

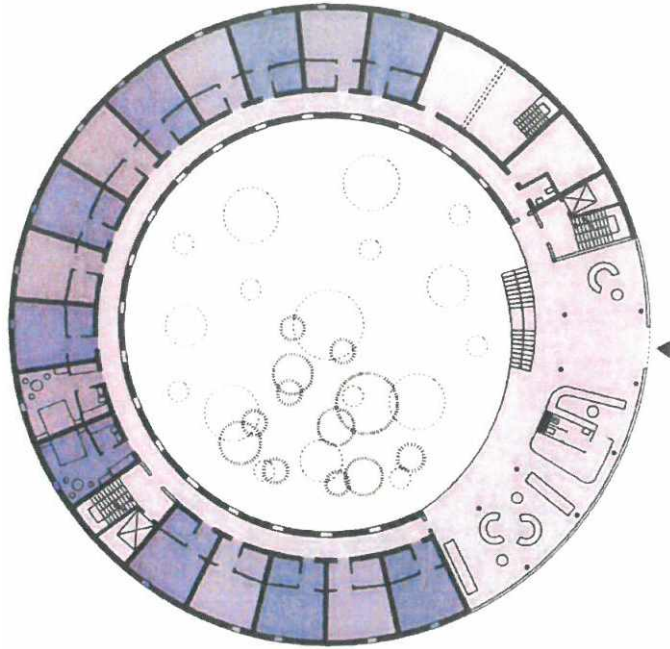
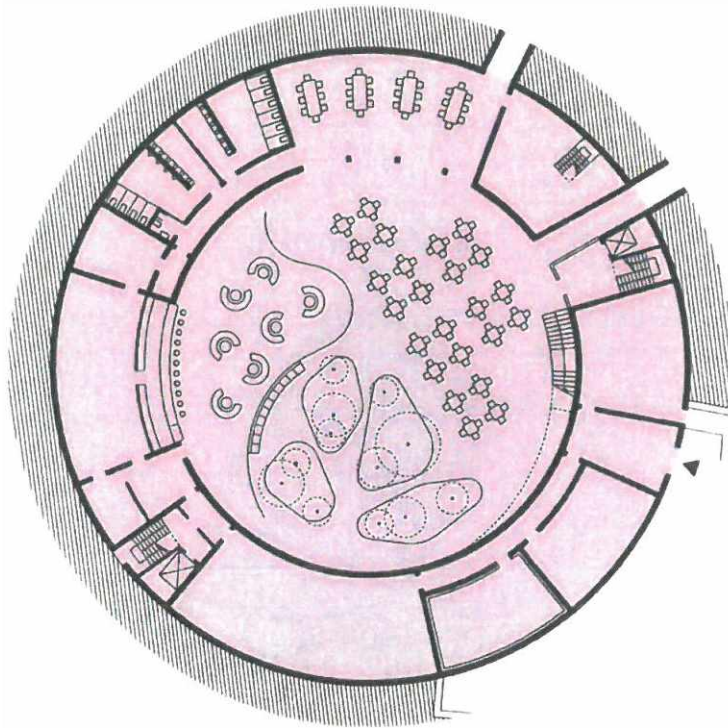


SCHÉMA 1.PP



HOTEL

	BYDLÉNÍ		OBCHODNÍ PLOCHY
	HOTEL		INFOCENTRUM
	KONGRESOVÉ CENTRUM		KULTURA A VZDĚLÁNÍ
	WELLNESS		HROMADNÉ PARKOVÁNÍ
	RESTAURACE, STRAVOVÁNÍ, ZÁBAVA		VSTUPY, VJEZDY

ETAPA II

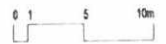
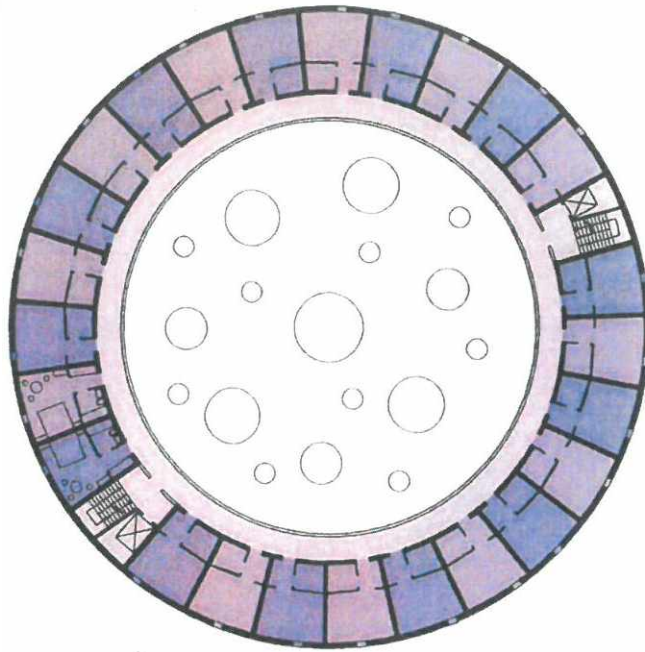


SO 125.1 - SCHÉMA 1. PP A 1.NP

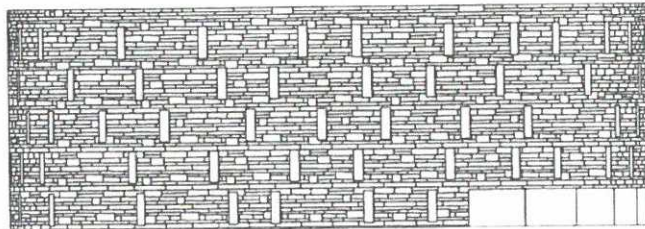
1:500

KNESL • KYNDL  
architekti

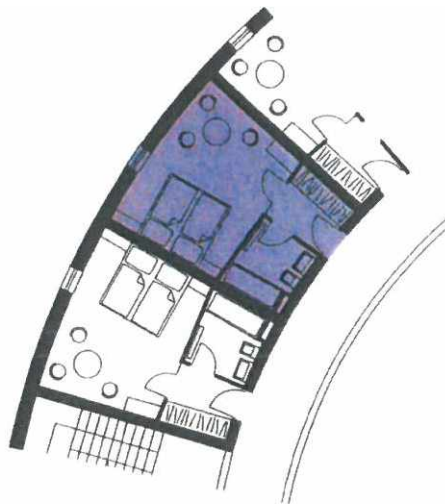
SCHÉMA 2. - 5.NP



CHARAKTERISTICKÝ POHLED



TYPICKÝ HOTELOVÝ POKOJ (1:200)



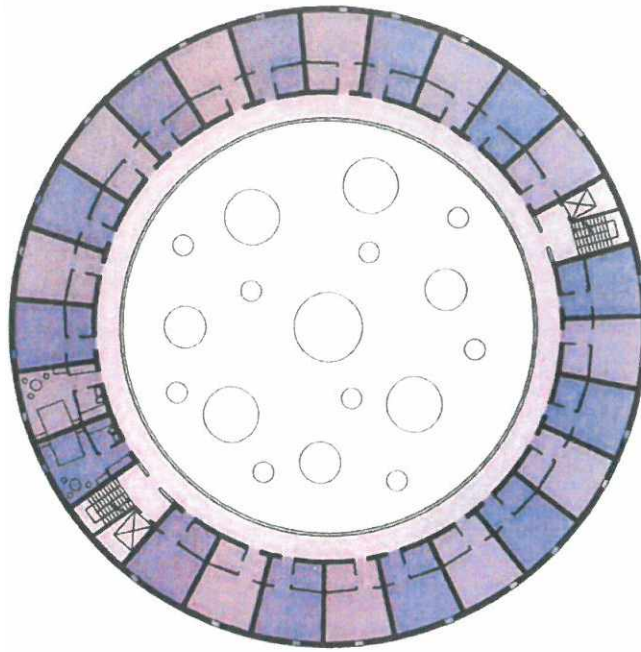
HOTEL

	BYDLNÍ		OBCHODNÍ PLOCHY
	HOTEL		INFOCENTRUM
	KONGRESOVÉ CENTRUM		KULTURA A VZDĚLÁNÍ
	WELLNESS		HROMADNÉ PARKOVÁNÍ
	RESTAURACE, STRAVOVÁNÍ, ZÁBAVA		VSTUPY, VJEZDY

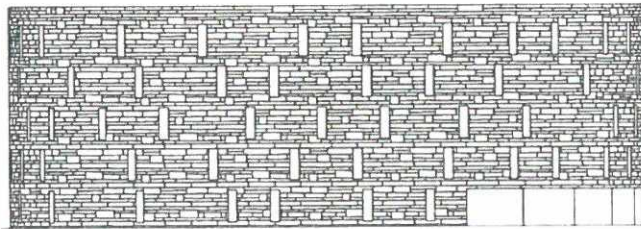
ETAPA II



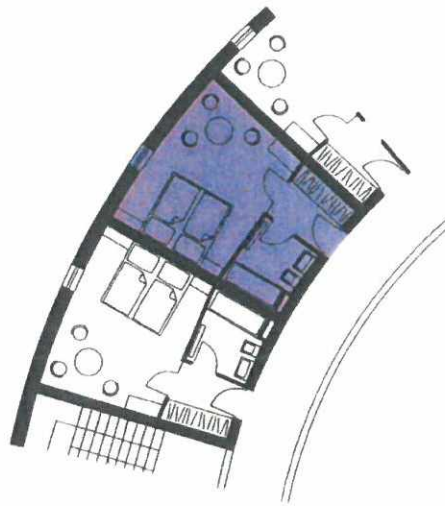
SCHÉMA 2 - 5.NP



CHARAKTERISTICKÝ POHLED



TYPICKÝ HOTELOVÝ POKOJ (1:200)



HOTEL

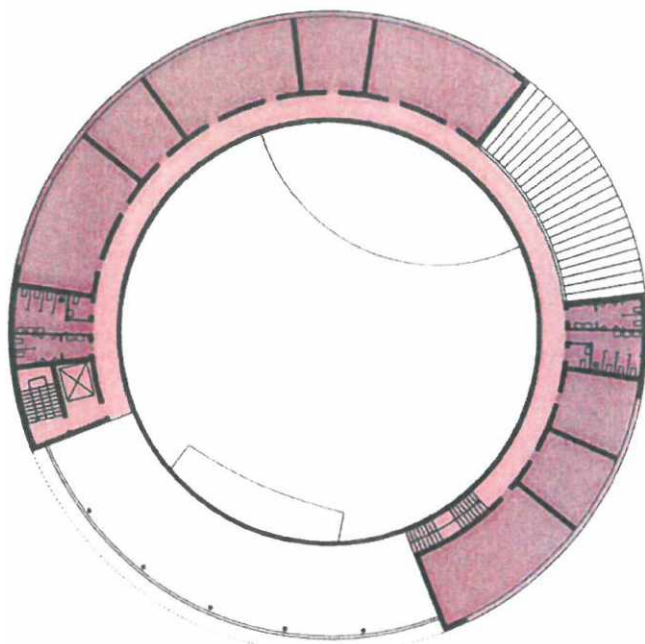
	BYDLNÍ		OBCHODNÍ PLOCHY
	HOTEL		INFOCENTRUM
	KONGRESOVÉ CENTRUM		KULTURA A VZDĚLÁNÍ
	WELLNESS		HROMADNÉ PARKOVÁNÍ
	RESTAURACE, STRAVOVÁNÍ, ZÁBAVA		VSTUPY, VJEZDY

ETAPA II





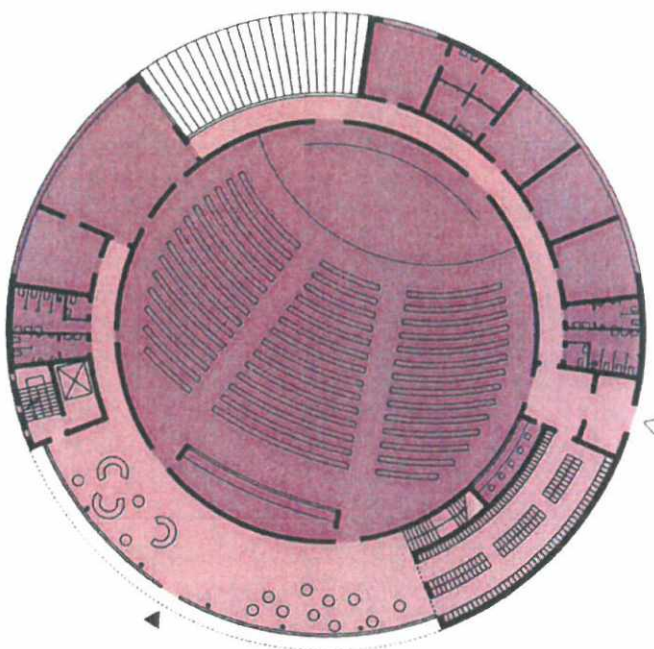
SCHÉMA 2.NP



CHARAKTERISTICKÝ POHLED



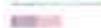


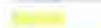





SCHÉMA 1.NP



0 1 5 10m

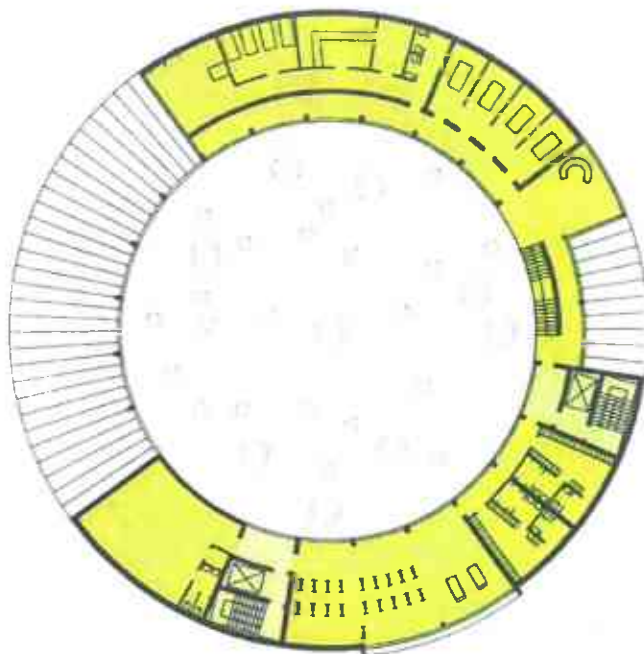
KONGRESOVÉ CENTRUM

	BYDLENÍ		OBCHODNÍ PLOCHY
	HOTEL		INFOCENTRUM
	KONGRESOVÉ CENTRUM		KULTURA A VZDĚLÁNÍ
	WELLNESS		HROMADNÉ PARKOVÁNÍ
	RESTAURACE, STRAVOVÁNÍ, ZÁBAVA		VSTUPY, VJEZDY

ETAPA II



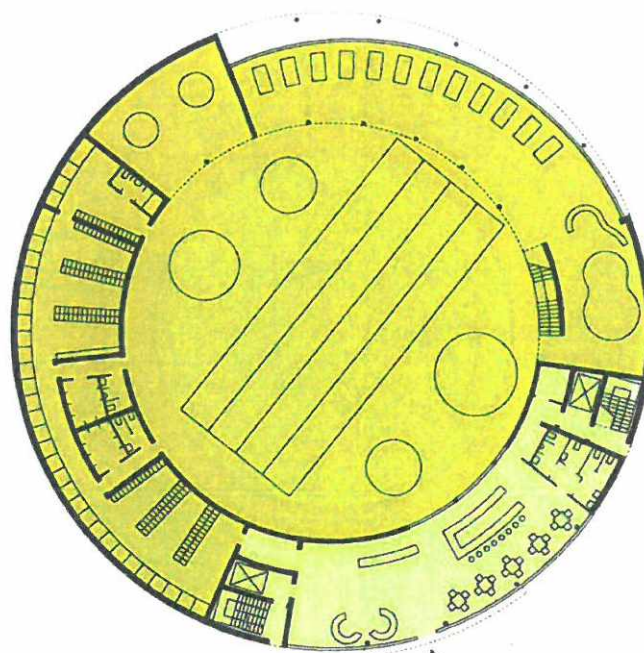
SCHÉMA 2.NP



CHARAKTERISTICKÝ POHLED



SCHÉMA 1.NP

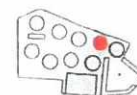


0 1 5 10m

WELLNESS

- |  |                                |  |                    |
|--|--------------------------------|--|--------------------|
|  | BYDLENÍ                        |  | OBCHODNÍ PLOCHY    |
|  | HOTEL                          |  | INFOCENTRUM        |
|  | KONGRESOVÉ CENTRUM             |  | KULTURA A VZDĚLÁNÍ |
|  | WELLNESS                       |  | HROMADNÉ PARKOVÁNÍ |
|  | RESTAURACE, STRAVOVÁNÍ, ZÁBAVA |  | VSTUPY, VJEZDY     |

ETAPA II



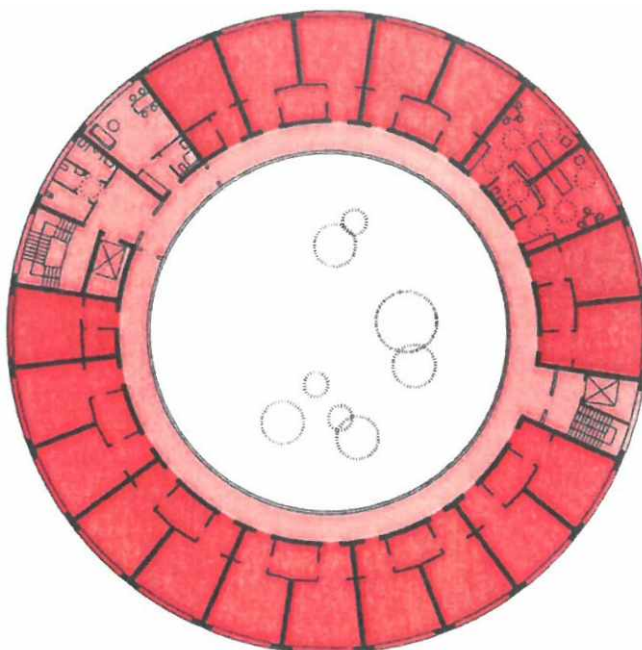
SO 127.1 - SCHÉMA 1.NP - 2.NP, CHARAKTERISTICKÝ POHLED

1:500





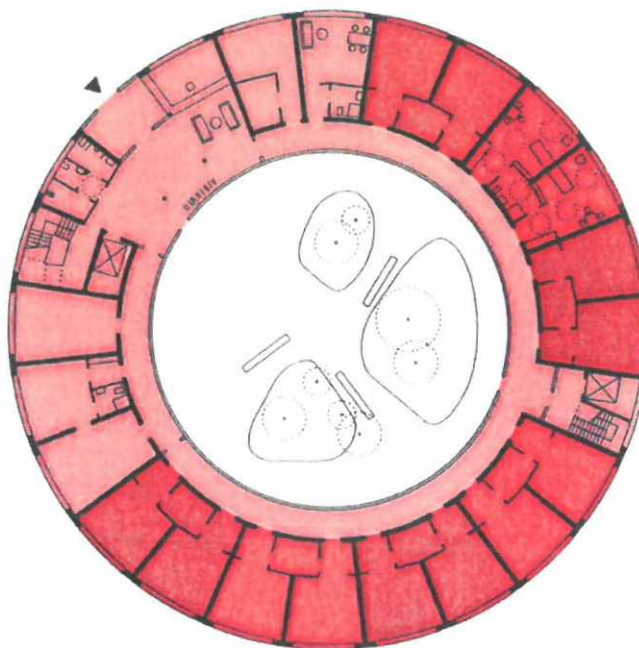
SCHÉMA 2.NP



CHARAKTERISTICKÝ POHLED



SCHÉMA 1.NP



DŮM S PEČOVATELSKOU SLUŽBOU

	BYDLENÍ		OBCHODNÍ PLOCHY
	HOTEL		INFOCENTRUM
	KONGRESOVÉ CENTRUM		KULTURA A VZDĚLÁNÍ
	WELLNESS		HROMADNÉ PARKOVÁNÍ
	RESTAURACE, STRAVOVÁNÍ, ZÁBAVA		VSTUPY, VJEZDY

ETAPA III

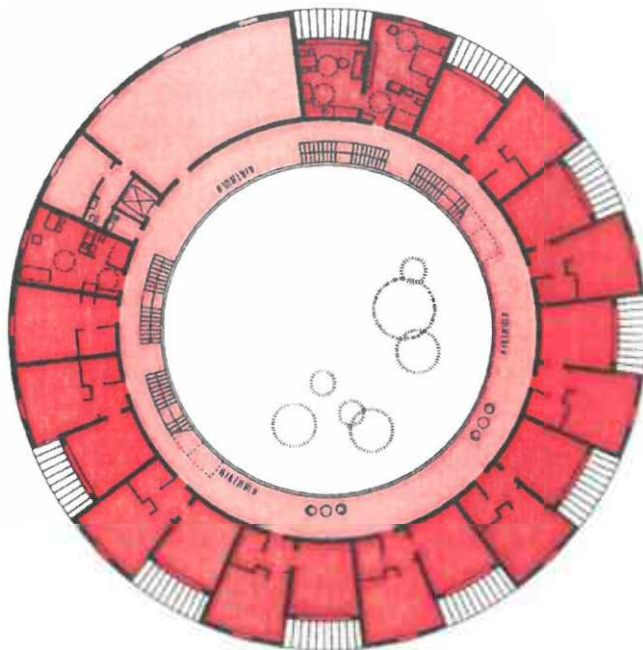


SO 128.1 · SCHÉMA 1 · 2.NP, CHARAKTERISTICKÝ POHLED

1:500



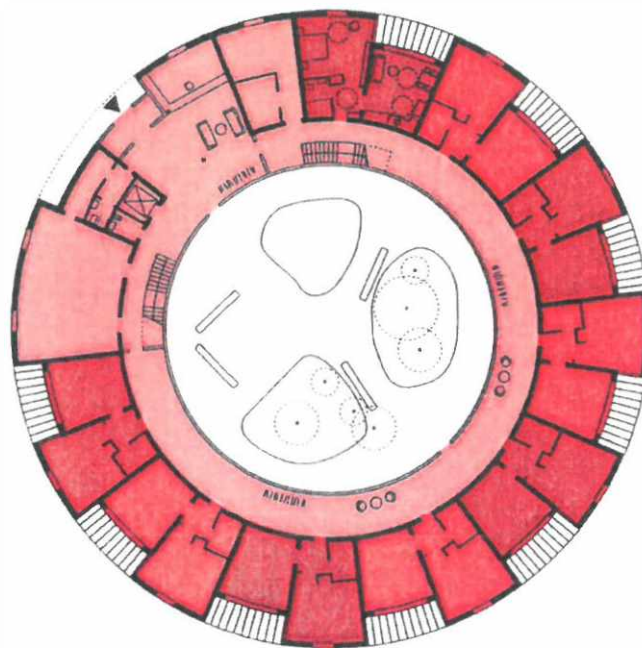
SCHÉMA 2 - 4.NP



CHARAKTERISTICKÝ POHLED



SCHÉMA 1.NP



BYDLENÍ PRO SENIORY A

	BYDLENÍ		OBCHODNÍ PLOCHY
	HOTEL		INFOCENTRUM
	KONGRESOVÉ CENTRUM		KULTURA A VZDĚLÁNÍ
	WELLNESS		HROMADNÉ PARKOVÁNÍ
	RESTAURACE, STRAVOVÁNÍ, ZÁBAVA		VSTUPY, VJEZDY



ETAPA III

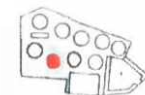
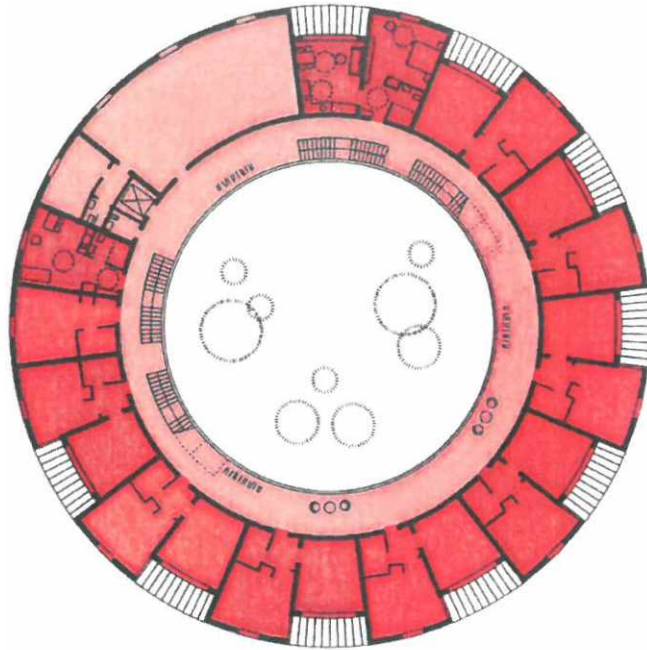


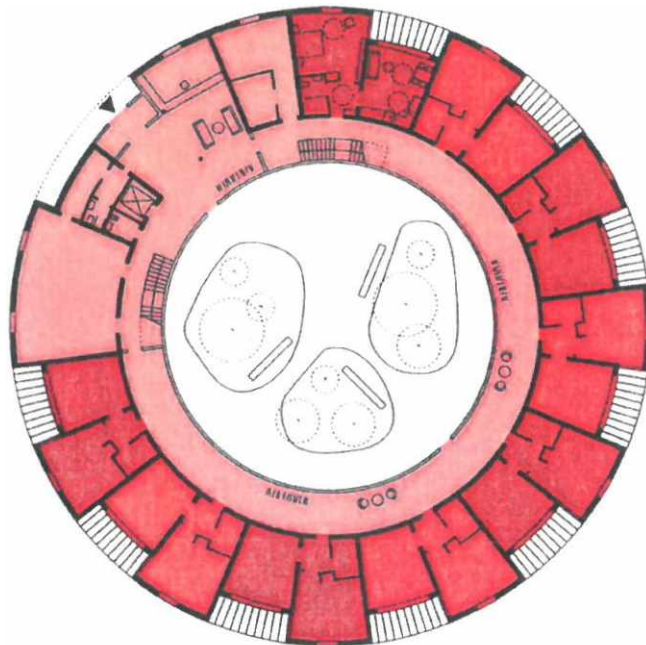
SCHÉMA 2 - 3.NP



CHARAKTERISTICKÝ POHLED



SCHÉMA 1.NP



BYDLENÍ PRO SENIORY B

- |  |   |
|--|---|
|  BYDLENÍ                        |  OBCHODNÍ PLOCHY    |
|  HOTEL                          |  INFOCENTRUM        |
|  KONGRESOVÉ CENTRUM             |  KULTURA A VZDĚLÁNÍ |
|  WELLNESS                       |  HROMADNÉ PARKOVÁNÍ |
|  RESTAURACE, STRAVOVÁNÍ, ZÁBAVA |  ▶ ▷ VSTUPY, VJEZDY  |

ETAPA III



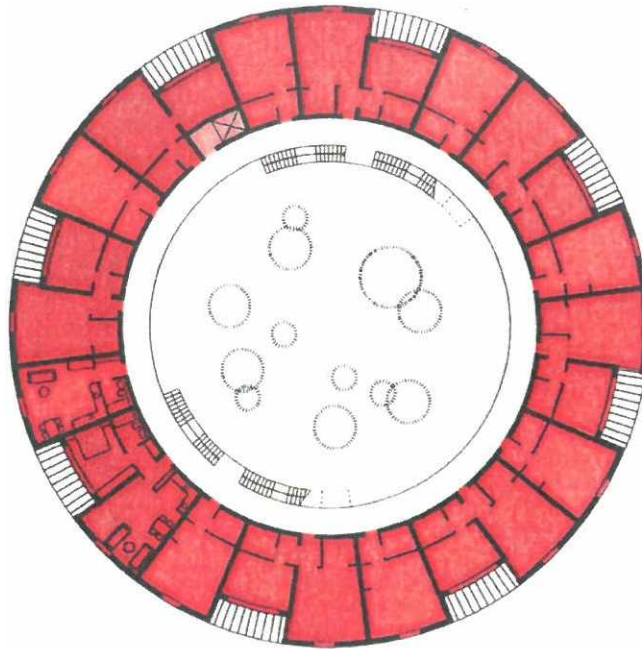
SO 130.1 - SCHÉMA 1. - 3.NP, CHARAKTERISTICKÝ POHLED

1:500





SCHÉMA 2 - 3.NP



CHARAKTERISTICKÝ POHLED

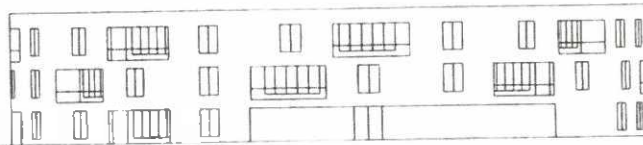
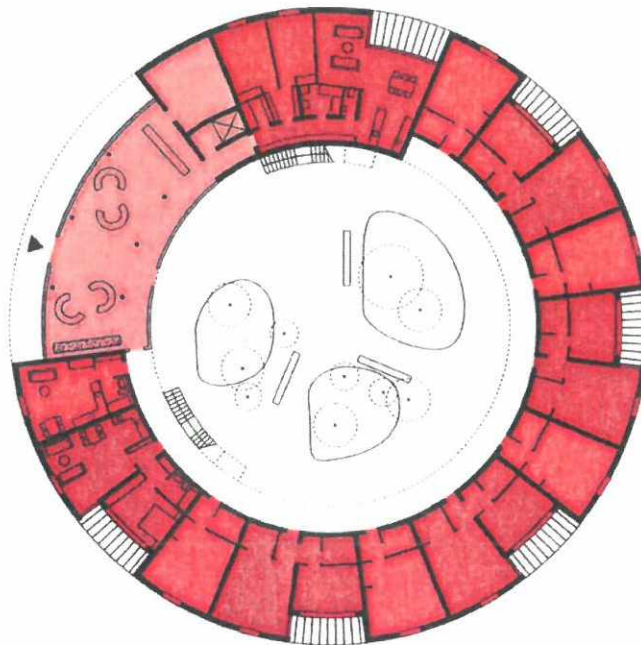


SCHÉMA 1.NP



APARTMÁNOVÝ HOTEL

	BYDLNÍ		OBCHODNÍ PLOCHY
	HOTEL		INFOCENTRUM
	KONGRESOVÉ CENTRUM		KULTURA A VZDĚLÁNÍ
	WELLNESS		HROMADNÉ PARKOVÁNÍ
	RESTAURACE, STRAVOVÁNÍ, ZÁBAVA		VSTUPY, VJEZDY

ETAPA IV

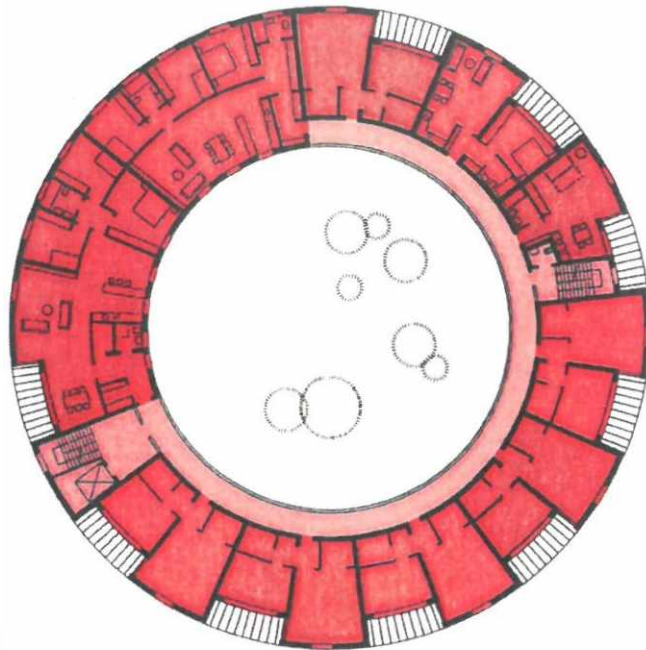


SO 131.1 - SCHÉMA 1. - 3.NP, CHARAKTERISTICKÝ POHLED

1:500



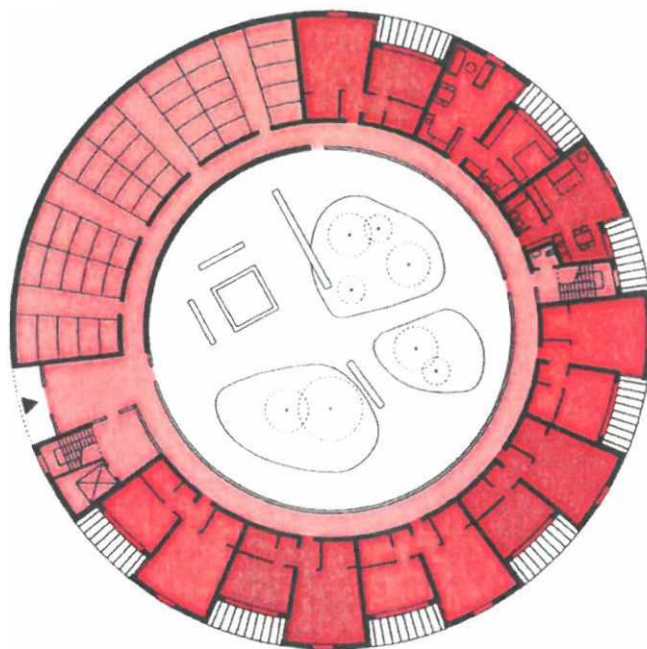
SCHÉMA 2 - 4.NP



CHARAKTERISTICKÝ POHLED



SCHÉMA 1 NP



BYTOVÝ DŮM

	BYDLENÍ		OBCHODNÍ PLOCHY
	HOTEL		INFOCENTRUM
	KONGRESOVÉ CENTRUM		KULTURA A VZDĚLÁNÍ
	WELLMESS		HROMADNÉ PARKOVÁNÍ
	RESTAURACE, STRAVOVÁNÍ, ZÁBAVA		VSTUPY, VJEZDY

ETAFA IV



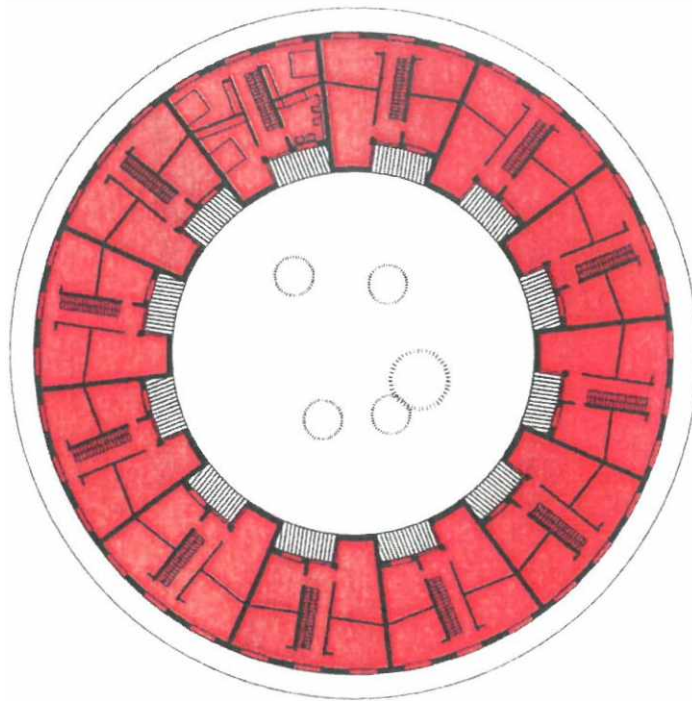
SO 132.1 · SCHÉMA 1 - 4.NP, CHARAKTERISTICKÝ POHLED

1:500



KNESL + KYNČL  
ARCHITOKI

SCHÉMA 2 NP



CHARAKTERISTICKÝ POHLED

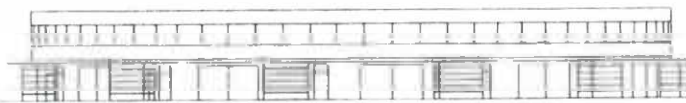
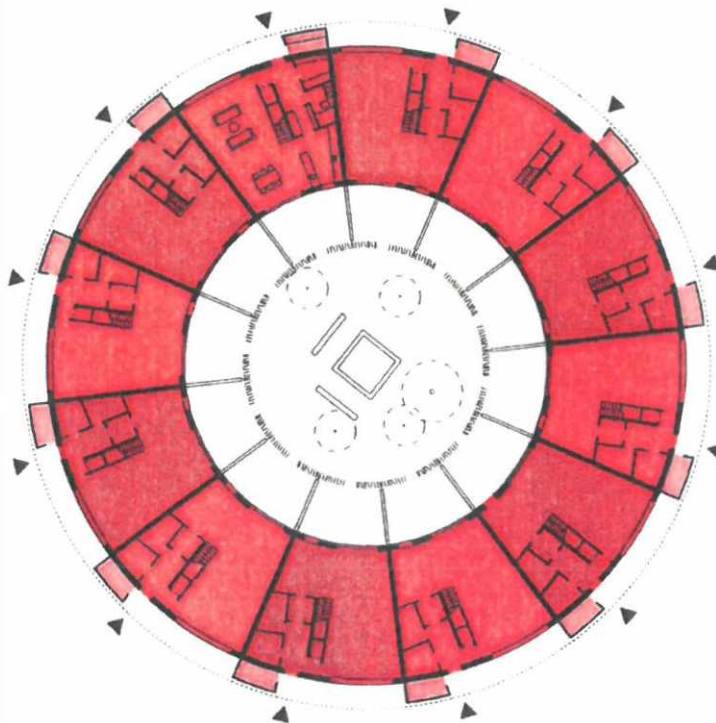


SCHÉMA 1.NP



ŘADOVÉ RODINNÉ DOMY

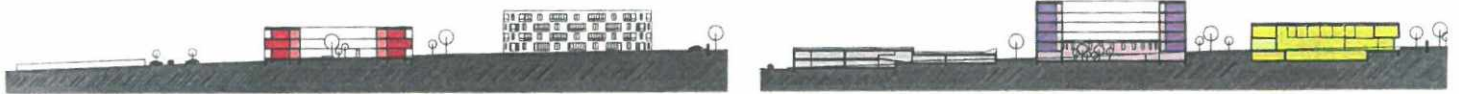
	BYDLENÍ		OBCHODNÍ PLOCHY
	MOTEL		INFOCENTRUM
	KONGRESOVÉ CENTRUM		KULTURA A VZDĚLÁNÍ
	WELLNESS		HROMADNÉ PARKOVÁNÍ
	RESTAURACE, STRAVOVÁNÍ, ZÁBAVA		VSTUPY, VJEZDY

ETAPA IV.









Color	Material
Red	Brick
White	Plaster
Grey	Concrete
Yellow	Wood
Blue	Paint
Green	Paint
Black	Paint

Architectural Drawing, 1/4" = 1'-0"

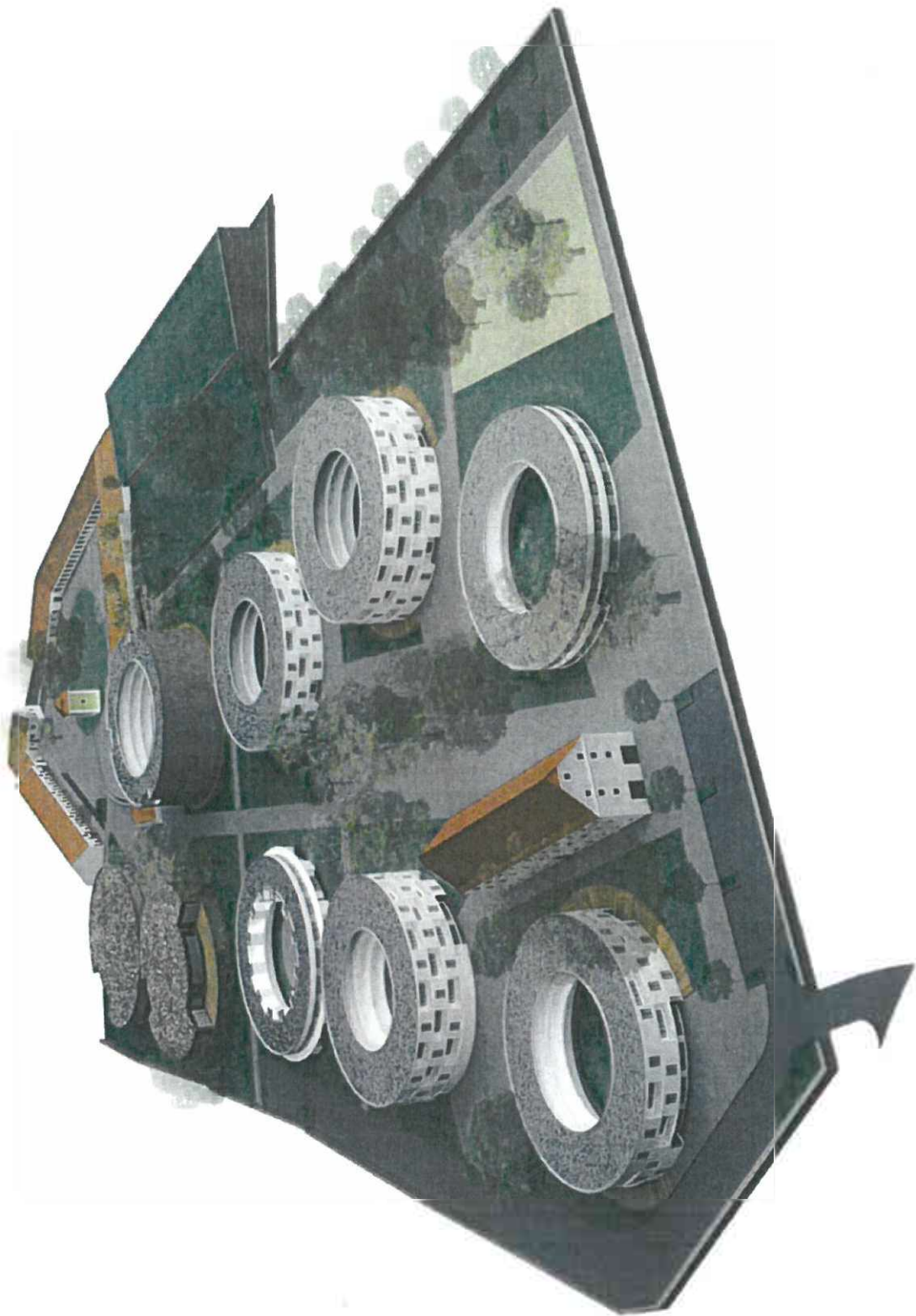


LETECKÁ AXONOMETRIE Z JARU



ANESS - SENCU  
ARCHITECTS





LETECKÁ AXONOMETRIE ZE SEVERU



KNESL • KYNČL  
architekti

PERSPEKTIVA ZE VSTUPNIHO KADROVI





PERSPEKTIVA OD HOTELU A WELLNESS



PERSPEKTIVA OD BYDLENÍ SENIORŮ



1:100  
1. 1. 2021





PERSPEKTIVA OD SYPKY



KNEŽI · KNEŽI  
KNEŽI · KNEŽI



PERSPEKTIVA OD SVPKY



## 2. PROPOČET INVESTIČNÍCH NÁKLADŮ