

Atestatio Medici/Medical Report

Nomen aegroti Patient's name		Natus Date of birth	
Diagnosis			
Anamnesis Past medical history			
Causa traumatica Cause of injury			
Therapia Treatment			
Hospitalisatio in Hospitalization at		a die from	usque ad diem to
Medicamenta praescriba Prescribed medication			Die Date of service
Sigillum, nomen medici Physician's name and signature			

Atestatio Medici/Medical Report

Nomen aegroti Patient's name		Natus Date of birth	
Diagnosis			
Anamnesis Past medical history			
Causa traumatica Cause of injury			
Therapia Treatment			
Hospitalisatio in Hospitalization at		a die from	usque ad diem to
Medicamenta praescriba Prescribed medication			Die Date of service
Sigillum, nomen medici Physician's name and signature			

Asistenční služba pro klienty Generali České pojišťovny a.s.

Assistance Service

Europ Assistance s.r.o.

Na Pankráci 1658/121

140 00 Praha 4

Czech Republic

tel.: [REDACTED]

fax: [REDACTED]

e-mail: [REDACTED]

Cestovní pojištění

Informační dokument o pojistném produktu



Společnost:
Generali Česká pojišťovna a.s.
Česká republika

Produkt:
Cestovní pojištění

Tento dokument poskytuje pouze stručný přehled základních vlastností pojištění. Úplné informace o produktu najdete v předmluvních informacích, pojistných podmínkách a pojistné smlouvě, kde je uveden i konkrétní rozsah pojištění (ne všechna pojištění a přípojištění uvedená v tomto dokumentu musí být v pojistné smlouvě sjednána).

O jaký druh pojištění se jedná?

Cestovní pojištění sjednané do zahraničí poskytuje pojistnou ochranu osobám v nouzi během cestování nebo pobytu mimo místa svého bydliště, včetně pojištění finančních ztrát bezprostředně souvisejících s cestováním.

V případě cestovního pojištění sjednaného pro Českou republiku poskytuje pojistnou ochranu pro úrazová a majetková rizika.



Co je předmětem pojištění?

Pojištění léčebných výloh z pojištění jsou hrazeny nezbytné náklady na ošetření úrazu nebo náhle vzniklého onemocnění a náklady na ubytování a stravu opatrovníka.

Pojištění léčebných výloh obsahuje:

- ✓ asistence
- ✓ zubní ošetření
- ✓ repatriace
- ✓ zásah horské služby
- ✓ přivolení opatrovníka

Příklady volitelných přípojištění

- **úrazové pojištění** lze sjednat pro případ trvalých následků úrazu, pro případ smrti úrazem a dobu nezbytného léčení úrazu nebo denního odškodného za vyjmenované úrazy
- **pojištění cestovních zavazadel** se vztahuje na cestovní zavazadla a věci osobní potřeby
- **pojištění odpovědnosti občana** za újmu způsobenou třetí osobě na zdraví, za škodu na majetku a pro případ vzniku finanční škody třetí osobě
- **pojištění storna cesty** se vztahuje na finanční ztrátu, kterou představují náklady nenávratně vynaložené v souvislosti se zrušením cesty
- další přípojištění jsou uvedena v pojistných podmínkách



Na co se pojištění nevztahuje?

Vybrané obecné výluky z pojištění

- ✗ škoda způsobená v souvislosti s užíváním alkoholu, narkotik i jiných omamných látek
- ✗ škoda způsobená úmyslným jednáním

Vybrané výluky z pojištění léčebných výloh

- ✗ léčba chronických onemocnění
- ✗ léčba onemocnění nebo úrazu, ke kterým došlo před počátkem pojištění
- ✗ vyšetření ke zjištění těhotenství, interrupce, jakékoliv komplikace po dvacátém šestém týdnu těhotenství, porod

Vybrané výluky z úrazového pojištění

- ✗ sebevražda nebo pokus o ni

Vybrané výluky z pojištění osobních věcí a zavazadel

- ✗ peníze, platební karty, šeky, cestovní pasy, řidičské průkazy
- ✗ věci z drahých kovů, starožitnosti
- ✗ fotoaparáty, kamery, mobilní telefony a PC odcizené z motorového vozidla

Vybrané výluky z pojištění odpovědnosti občana

- ✗ pojištění se nevztahuje na škodu způsobenou na věcech přilícených nebo na škodu způsobenou hrubou nedbalostí



Existují nějaká omezení v pojistném krytí?

! Úhrada nezbytných nákladů na zubeří ošetření je omezena sublimitem uvedeným v pojistných podmínkách. Pojistné krytí nelze poskytnout ve státech, vůči nimž jsou uplatňovány závazné mezinárodní sankce. Aktuální seznam zemí je na <https://www.generalcjeska.cz/sankce-zemi-osob>



Kde se na mne vztahuje pojistné krytí?

Pojštění si můžete sjednat a územní platností:

Tuzemsko – Česká republika

Evropa – evropské státy kromě České republiky a země: Albánsko, Arménie, Azerbajdžán, Egypt, Gruzie, Izrael, Jordánsko, Libanon, Libye, Maroko, Sýrie, Tunisko, Turecko, Kypr

Svět – do této oblasti patří všechny státy kromě České republiky

Svět bez USA – do této oblasti patří všechny státy kromě Spojených států amerických – USA a České republiky



Jaké mám povinnosti?

- platit řádně a včas pojistné
- seznámit každého pojistného a další oprávněné osoby s obsahem pojistné smlouvy a s tím, jakým způsobem jsou zpracovány jeho osobní údaje
- činit veškerá opatření nutná k předcházení vzniku škodné události
- v případě škodné události, úrazu nebo náhlého onemocnění bez zbytečného odkladu kontaktovat asistenční službu pojištětele (buď osobně nebo prostřednictvím ošetřujícího lékaře nebo společenství)
- při uplatnění práva na pojistné plnění předložit veškeré doklady požadované pojištětelem
- v případě pojištění storna cesty neprodleně po vzniku škodní události provést storno cesty u cestovní kanceláře, cestovní agentury, ubytovacího zařízení, letecké společnosti, apod.



Kdy a jak provádět platby pojistného?

výše, způsob a doba placení pojistného jsou uvedeny v pojistné smlouvě a pojistných podmínkách
jednorázové pojistné je pojištník povinen zaplatit najednou za celou pojistnou dobu



Kdy pojistné krytí začíná a končí?

Pojštění vzniká dnem uvedeným v pojistné smlouvě jako počátek pojištění a to za podmínky, že bylo řádně zapláceno stanovené pojistné pojištětelem.

Pojštění léčebných výloh

vzniká dnem uvedeným v pojistné smlouvě jako počátek pojištění, nejdříve však okamžikem překročení státní hranice České republiky a končí překročením státní hranice zpět do České republiky, nejpozději však ve 24,00 hodin dne uvedené v pojistné smlouvě jako konec pojištění

Pojštění storna cesty

vzniká dnem sjednání pojištění a končí dnem nastoupení na cestu

Ostatní připojištění

vzniká a zaniká ostatních připojištění v rámci cestovního pojištění jsou dělnovány v pojistných podmínkách

Pojištění zaniká uplynutím pojistné doby, dříve skončí zejména odstoupením od pojistné smlouvy, výpovědí, dohodou smluvních stran, smrtí pojistného nebo zánikem pojistného zájmu.



Jak mohu smlouvu vypovědět a odstoupit od ní?

pojištník má právo pojištění vypovědět zejména v těchto případech:

- po uzavření pojistné smlouvy, výpovědí doručenou pojištětelem do dvou měsíců ode dne uzavření pojistné smlouvy

- po vzniku pojistné události, výpovědí doručenou pojištětelem do tří měsíců ode dne oznámení vzniku pojistné události

pojištník má také právo od smlouvy odstoupit v případě uzavření pojistné smlouvy formou obchodu na dobu do 14 dnů ode dne obdržení sdělení o uzavření pojistné smlouvy v případě, že pojištění bylo sjednáno na dobu delší než 30 dní

Číslo rámcové pojistné smlouvy: **4387963156**

Stav k datu: 1. 3. 2021

Kód produktu: CR

Číslo klienta: 40867406

Strana: 1/3

Ujednání o rozsahu pojištění ProFirma

Smluvní strany

Pojišťovna:

Generali Česká pojišťovna a.s., Spálená 75/16, Nové Město, 110 00 Praha 1, IČO: 452 72 956, DIČ: CZ699001273, je zapsaná v obchodním rejstříku vedeném Městským soudem v Praze, spis. zn. B 1464, člen skupiny Generali, zapsané v italském registru pojišťovacích skupin, vedeném IVASS, pod číslem 026

Pojistník:

Název firmy: Ministerstvo vnitra - generální ředitelství HZS ČR

IČO: 00007064

Ulice, č. p.: Kloknerova 26

Obec: Praha 414, PSČ: 148 00, Stát: ČESKÁ REPUBLIKA

Smluvní strany se dohodly na následujících typech pojištění:

Typ: Rozsah01

Kód: E21999G00000000000000

Rozsah pojištění:

Územní platnost: Evropa

Typ cesty: Pracovní cesta

Typ asistence: Základní

jednotlivá pojištění	horní hranice pojistného plnění v Kč	
Pojištění léčebných výloh a asistenční služby	100 000 000	
Pojištění odpovědnosti občana	újma na zdraví	1000000
	škody na věci	1000000
	škody finanční	50000
Pojištění cestovních zavazadel	za 1 pojistnou událost	50 000
Úrazové pojištění	trvalé následky úrazu	500000
	smrt následkem úrazu	500000

Pojistné na osobu a den činí 46 Kč.

Zvláštní ujednání:

Ujednává se, že toto pojištění se řídí pojistnými podmínkami VPP-CR-01/2020, DPP-CR-01/2020 a Smluvním ujednáním 99.4.00.077.

Typ: Rozsah02

Kód: S21999G00000000000000

Rozsah pojištění:

Územní platnost: Svět

Typ cesty: Pracovní cesta
Typ asistence: Základní

jednotlivá pojištění	horní hranice pojistného plnění v Kč	
Pojištění léčebných výloh a asistenční služby		100 000 000
Pojištění odpovědnosti občana	újma na zdraví	1000000
	škody na věci	1000000
	škody finanční	50000
Pojištění cestovních zavazadel	za 1 pojistnou událost	50 000
Úrazové pojištění	trvalé následky úrazu	500000
	smrt následkem úrazu	500000

Pojistné na osobu a den činí 71 Kč.

Zvláštní ujednání:

Ujednává se, že toto pojištění se řídí pojistnými podmínkami VPP-CR-01/2020, DPP-CR-01/2020 a Smluvním ujednáním 99.4.00.077.

Typ: Rozsah03

Kód: E21999I000000000000000

Rozsah pojištění:

Územní platnost: Evropa
Typ cesty: Pracovní cesta
Typ asistence: Základní

jednotlivá pojištění	horní hranice pojistného plnění v Kč	
Pojištění léčebných výloh a asistenční služby		100 000 000
Pojištění odpovědnosti občana	újma na zdraví	1000000
	škody na věci	5000000
	škody finanční	50000
Pojištění cestovních zavazadel	za 1 pojistnou událost	70 000
Úrazové pojištění	trvalé následky úrazu	500000
	smrt následkem úrazu	500000

Pojistné na osobu a den činí 69 Kč.

Zvláštní ujednání:

Ujednává se, že toto pojištění se řídí pojistnými podmínkami VPP-CR-01/2020, DPP-CR-01/2020 a Smluvním ujednáním 99.4.00.077.

Typ: Rozsah04

Kód: S21999I000000000000000

Rozsah pojištění:

Územní platnost: Svět
Typ cesty: Pracovní cesta
Typ asistence: Základní

jednotlivá pojištění	horní hranice pojistného plnění v Kč	
Pojištění léčebných výloh a asistenční služby		100 000 000
Pojištění odpovědnosti občana	újma na zdraví	1000000
	škody na věci	5000000
	škody finanční	50000
Pojištění cestovních zavazadel	za 1 pojistnou událost	70 000
Úrazové pojištění	trvalé následky úrazu	500000
	smrt následkem úrazu	500000

Pojistné na osobu a den činí 107 Kč.

Zvláštní ujednání:

Ujednává se, že toto pojištění se řídí pojistnými podmínkami VPP-CR-01/2020, DPP-CR-01/2020 a Smluvním ujednáním 99.4.00.077.

Vyúčtování pojistného

Generali Česká pojišťovna a.s. zasilá pojistníkovi vyúčtování pojistného. Podkladem pro vyúčtování jsou Seznamy pojištěných osob zasláné pojistníkem v uplynulém kalendářním měsíci. Vyúčtované pojistné zašle pojistník na účet Generali Česká pojišťovna a.s. podle platebních detailů uvedených v měsíčním vyúčtování.

Kontaktní osoby

Osobou oprávněnou jednat za pojišťovnu je 
email: 

Osobou oprávněnou jednat za pojistníka je Ministerstvo vnitra - generální ředitelství HZS ČR, Kloknerova26, Praha 414, 14800, ČESKÁ REPUBLIKA.

Závěrečná ustanovení

Pojistník prohlašuje, že byl informován o zpracování jím sdělených osobních údajů a že podrobnosti týkající se osobních údajů jsou dostupné na www.generaliceska.cz a dále v obchodních místech pojišťovny. Pojistník se zavazuje, že v tomto rozsahu informuje i pojištěné osoby. Dále se zavazuje, že pojistiteli bezodkladně oznámí případné změny osobních údajů.

Ujednání uzavřeno v Prane dne 28-01-2021 v _____ hodin _____ minut

Ministerstvo vnitra - generální ředitelství HZS ČR

Podpis pojistníka

Jméno, příjmení a funkce osoby oprávněné k podpisu pojistné smlouvy (hůlkovým písmem)

Obsah

- Článek 1 Úvodní ustanovení
Článek 2 Pojištěné osoby
Článek 3 Rozsah pojištění

Článek 1 Úvodní ustanovení

Pojištění se řídí Všeobecnými pojistnými podmínkami pro cestovní pojištění VPP-CR-01/2020 (dále VPP-CR) ,Doplňkovými pojistnými podmínkami pro cestovní pojištění DPP-CR-01/2020 (dále DPP-CR) a těmito smluvními ujednáními.

Článek 2 Pojištěné osoby

Pojištění je určeno pro zaměstnance pojistníka

Článek 3 Rozsah pojištění

- 1 Ujednává se, že pod označení opatrovník uvedený v článku 2 Opatrovník při hospitalizaci pojištěného, ODDÍL B Asistenční služba, DPP-CR-01/2020, VPP-CR-01/2020 se zahrnuje i sociální pracovník nebo psycholog a zde uvedený rozsah pojištění platí i pro ně. Pojistné plnění z pojištění pro případ přivolání opatrovníka a pro případ přivolání sociálního pracovníka nebo psychologa, je poskytnuto do výše limitu pojistného plnění 50 000 Kč/max. 5 000 Kč/den.
- 2 Ujednává se, že ODDÍL B Asistenční služba, DPP-CR-01/2020, VPP-CR-01/2020 se doplňuje o nový článek, který zní následovně: 6 Pojištění přivolání náhradního pracovníka
 - a Předmět pojištění
 - a.a Pojištění se sjednává pro případ vzniku nákladů spojených s cestou a ubytováním náhradního pracovníka vyslaného za pojištěného do zahraničí a dále pro případ vzniku nákladů souvisejících s předčasným nebo pozdějším návratem pojištěného a náhradního pracovníka do místa jejich trvalého bydliště.
 - a.b Náhradním pracovníkem se rozumí osoba, která v případě pojistné události přijede do zahraničí vykonávat pracovní činnost za pojištěného.
 - a.c Toto pojištění lze sjednat jen v případě, je-li zároveň sjednáno pojištění pracovní cesty pojištěného.
 - b Pojistná událost
V pojištění pro případ přivolání náhradního pracovníka je pojistnou událostí neschopnost pojištěného, který má zároveň sjednáno pojištění pracovní cesty, nadále vykonávat svoji pracovní činnost v zahraničí, a to v důsledku závažného onemocnění, úrazu, hospitalizace či úmrtí, které nastalo v době trvání pojištění v zahraničí.

c Pojistné plnění

- c.a V případě pojistné události poskytuje pojistitel pojistné plnění, a to úhradu účelně vynaložených nezbytných nákladů na dopravu, ubytování a stravu náhradního pracovníka.
- c.b Náklady na dopravu náhradního pracovníka se rozumí náklady na jízdenku či letenku ekonomické třídy z místa trvalého bydliště náhradního pracovníka do místa pobytu/výkonu pracovní činnosti pojištěného a rovněž náklady na jízdenku či letenku z místa pobytu/výkonu pracovní činnosti zpět do místa jeho trvalého bydliště.
- c.c Náklady na ubytování a stravu náhradního pracovníka se rozumí pouze ty účelně vynaložené náklady, které mu vzniknou v souvislosti s jeho ubytováním a stravou v místě pobytu v zahraničí, kam byl vyslán místo pojištěného.
- c.d Pojistné plnění je poskytováno do výše limitu pojistného plnění 50 000 Kč/max. 5 000 Kč/ den.

d Povinnosti pojištěného

Pojištěný je přímo nebo zprostředkovaně povinen v případě škodné události ihned kontaktovat asistenční centrálu

d.a konzultovat nutnost a způsob organizace přivolání náhradního zaměstnance. Dále je povinen řídit se pokyny pojistitele a pojistitelem pověřené asistenční centrály.

- 3 Ujednává se, že bod 1, článku 1 Pojistná událost a pojistné nebezpečí, ODDÍL E Pojištění cestovních zavazadel DPP-CR-01/2020, VPP-CR-01/2020 se doplňuje o bod k nemožnost používat pojištěné věci v důsledku zpoždění řádně zaregistrovaných zavazadel, která byla přepravovaná leteckým dopravcem a nebyla tímto dopravcem pojištěnému doručena do šesti hodin po jeho přiletu do cílového místa v zahraničí. Pojistné plnění je poskytováno do výše limitu pojistného plnění 5 000 Kč. Kromě obecných výluk z pojištění ve smyslu těchto pojistných podmínek se pojištění dále nevztahuje na události, k nimž dojde při zpoždění řádně zaregistrovaných zavazadel nepravidelné letecké linky (charter).

- 4 Ujednává se, že bod 1, čl. 1 Pojistná událost a pojistné nebezpečí, ODDÍL E Pojištění cestovních zavazadel DPP-CR-01/2020, VPP-CR-01/2020 se rozšiřuje o bod l poškození, zničení nebo krádež věcí, ke které došlo v době, kdy byla svěřena dopravci k přepravě na potvrzenku nebo podle pokynů dopravce uložena v prostoru určenému pro společnou přepravu zavazadel. Kromě obecných výluk z pojištění ve smyslu těchto pojistných podmínek se pojištění dále nevztahuje na škodné události vzniklé rozříznutím či jiným poškozením zavazadel, batohů apod. a škodné události vzniklé otevřením zavazadel, které jsou zajištěny zhrhovadly, přezkami apod.

Číslo rámcové pojistné smlouvy: 4387963156
 Stav k datu: 1. 3. 2021
 Kód produktu: CR
 Číslo klienta: 40867406
 Strana: 1/3

ZÁZNAM Z JEDNÁNÍ CESTOVNÍ POJIŠTĚNÍ POJISTNÁ SMLOUVA č. 4387963156

Klient

Typ osoby: právnická osoba
 Obchodní firma: Ministerstvo vnitra - generální ředitelství HZS ČR
 IČO: 00007064
 Sídlo: Kloknerova 26, 148 00 Praha 414

Požadavky a potřeby klienta

Klient (firma, cestovní kancelář) uzavírá cestovní pojištění (pojištění léčebných výloh a asistence) z důvodu potřeby ochrany svých zaměstnanců (svých klientů) při cestách do zahraničí nebo tuzemska.

Zaměstnanci klienta (cestující) podnikají cesty za účelem:

- turistiky
- pracovní cesty
- sportovní aktivity
- jiné aktivity s vyšším rizikem, než je běžná turistika

Klient má potřebu uzavřít následující volitelná pojištění:

- úrazové pojištění
- pojištění odpovědnosti
- pojištění zavazadel
- pojištění právní ochrany

Pojistný zájem

Klient má zájem uzavřít cestovní pojištění z důvodu ochrany zdraví, majetku a života.

Doporučené pojištění

Na základě zjištěných potřeb klienta byl klientovi doporučen tento rozsah cestovního pojištění:

pojistná rizika A	horní hranice pojistného plnění v Kč	
pojištění léčebných výloh a asistenční služby		100 000 000
pojištění odpovědnosti občana	újma na zdraví	1000000
	škody na věci	1000000
	škody finanční	50000
pojištění cestovních zavazadel	za 1 pojistnou událost	50 000
úrazové pojištění	trvalé následky úrazu	500000
	smrt následkem úrazu	500000

TC99190003012

02208999447094

pojistná rizika A	horní hranice pojistného plnění v Kč	
pojištění léčebných výloh a asistenční služby		100 000 000
pojištění odpovědnosti občana	újma na zdraví	1000000
	škody na věci	1000000
	škody finanční	50000
pojištění cestovních zavazadel	za 1 pojistnou událost	50 000
úrazové pojištění	trvalé následky úrazu	500000
	smrt následkem úrazu	500000

pojistná rizika A	horní hranice pojistného plnění v Kč	
pojištění léčebných výloh a asistenční služby		100 000 000
pojištění odpovědnosti občana	újma na zdraví	10000000
	škody na věci	5000000
	škody finanční	50000
pojištění cestovních zavazadel	za 1 pojistnou událost	70 000
úrazové pojištění	trvalé následky úrazu	500000
	smrt následkem úrazu	500000

pojistná rizika A	horní hranice pojistného plnění v Kč	
pojištění léčebných výloh a asistenční služby		100 000 000
pojištění odpovědnosti občana	újma na zdraví	10000000
	škody na věci	5000000
	škody finanční	50000
pojištění cestovních zavazadel	za 1 pojistnou událost	70 000
úrazové pojištění	trvalé následky úrazu	500000
	smrt následkem úrazu	500000

Vyjádření klienta:

Souhlasím s doporučením a nemám zájem, aby touto pojistnou smlouvou byla sjednána jiná než doporučená pojistná nebezpečí. Zároveň nemám zvláštní požadavky nad rámec zaznamenaných potřeb.

Klient byl seznámen a převzal následující:

- předmluvní informace, které obsahují popis nabízených pojistných produktů, včetně jejich dopadu a možných rizik, a které byly před uzavřením pojistné smlouvy náležitě vysvětleny tak, že je schopen posoudit, zda navrhované pojištění odpovídá jeho potřebám, požadavkům a finančním možnostem
- informace o zprostředkovateli
- sazebník administrativních poplatků
- oceňovací tabulky
- všeobecné a doplňkové pojistné podmínky pro cestovní pojištění

Dodatečné informace

Odměna pojišťovacího zprostředkovatele za zprostředkování pojištění je tvořena provizí a dalšími složkami výkonové odměny. Samostatný zprostředkovatel je odměňován výhradně pojišťovnou ve formě provize. V případě zastoupení zaměstnancem, je tento odměňován mzdou složenou z pevné a výkonové složky.

Závěrečná prohlášení

Na základě předmluvních informací a údajů sdělených klientem byl vyhotoven tento záznam z jednání. Klient potvrzuje, že byly zaznamenány všechny sdělené potřeby, cíle a požadavky a že mu byly zodpovězeny všechny jeho dotazy. Dále potvrzuje, že zaznamenané potřeby a požadavky odpovídají informacím, které poskytl, a jeho skutečnému záměru týkající se pojištění. Klient si je vědom toho, že údaje, které během jednání o uzavření pojistné smlouvy zamlčel, nemohou být v záznamu a v následném doporučení zohledněny, a že takový chybějící údaj může ovlivnit doporučení vhodného produktu. Cílem tohoto dokumentu není individualizovaná analýza potřeb klienta, pouze jejich záznam.

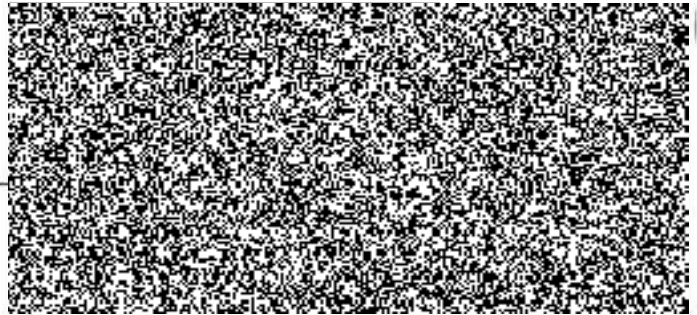
Zájemce byl seznámen s tím, že spotřebitel může podat návrh na mimosoudní řešení sporu k subjektu, kterým je u neživotního pojištění Kancelář ombudsmana České asociace pojišťoven www.ombudsmancap.cz nebo Česká obchodní inspekce www.coi.cz. Mimosoudní řešení spotřebitelských sporů se řídí zákonem č. 634/1992 Sb., o ochraně spotřebitele.

Vyhotoveno v Praze dne 28-01-2021 v _____ hodin _____ minut

Ministerstvo vnitra - generální ředitelství HZS ČR



Podpis pojistníka



Jméno, příjmení a funkce osoby oprávněné k podpisu
pojistné smlouvy (hůlkovým písmem)

Generali Česká pojišťovna a.s., Spálená 75/16, Nové Město, 110 00 Praha 1, IČO: 452 72 956, DIČ: CZ699001273, je zapsaná v obchodním rejstříku vedeném Městským soudem v Praze, spis. zn. B 1464, člen skupiny Generali, zapsané v italském registru pojišťovacích skupin, vedeném IVASS, pod číslem 026 (dále „pojišťovna“)

POJISTKA

potvrzení o uzavření rámcové smlouvy číslo 4387963156

Pojistník

Název firmy
 Ulice, číslo popisné
 PSČ, obec
 Stát
 IČO

Ministerstvo vnitra - generální ředitelství HZS ČR
 Kloknerova 26
 148 00 Praha 414
 ČESKÁ REPUBLIKA
 00007064

Přehled pojištění

Cestovní pojištění

Rozsah pojištění

Cestovní pojištění

Oprávněná osoba

Osoba, které v případě pojistné události vznikne právo na pojistné plnění, bude určena dle pojistné smlouvy a příslušných pojistných podmínek.

Pojistná událost

Pojistnou událostí je újma vzniklá na životě, zdraví, majetku nebo jiná okolnost dle pojistné smlouvy a pojistných podmínek.

Pojistná nebezpečí

Pojistným nebezpečím jsou skutečnosti a události vymezené v pojistné smlouvě a pojistných podmínkách jako možná příčina vzniku pojistné události.

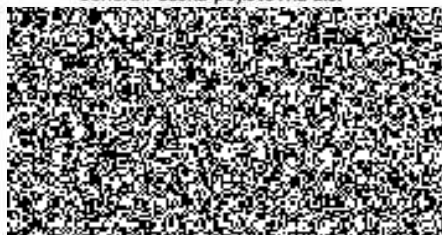
Pojistná doba

Pojištění se sjednává na dobu od 1. 3. 2021 do 28. 2. 2022.
 Pojištění se sjednává s automatickou prolongací.

Pojistitel potvrzuje, že údaje obsažené v pojistce jsou platné ke dni jejího vydání.

Platnost pojistky od: 1. 3. 2021

Generali Česká pojišťovna a.s.



TC9904001014

0220899449671

Pojištění ProFirma/Travel insurance ProFirma

Číslo rámcové pojistné smlouvy: 4387963156

Platnost od/Valid from: 1. 3. 2021

Platnost do/Valid till: 28. 2. 2022

Pojištěný/Insured – zaměstnanec/working for: Ministerstvo vnitra - generální ředitelství HZS ČR

Počet osob: 1

Rozsah pojištění

Typ pojištění: Rozsah01

Kód pojištění: E21999G00000000000000

Územní platnost: Evropa

Typ cesty: Pracovní cesta

Typ asistence: Základní

Sjednaná pojištění a horní hranice plnění v Kč

Pojištění léčebných výloh – Medical Expense Insurance		100 000 000	
Pojištění odpovědnosti občana			
– újma na zdraví	1000000	Úrazové pojištění	
– škody finanční	50000	– trvalé následky úrazu	500000
– škody na věci	1000000	– smrt následkem úrazu	500000
Pojištění cestovních zavazadel			
– za 1 pojistnou událost	50 000		

Pro toto pojištění platí smluvní ujednání pojištění ProFirma a všeobecné a doplňkové pojistné podmínky pro cestovní pojištění.

Datum vyhotovení: 22. 12. 2020

Razítko a podpis pojišťovny: _____

Generali Česká pojišťovna a.s., Spálená 75/16, Nové Město, 110 00 Praha 1, IČO: 452 72 956, DIČ: CZ699001273, je zapsaná v obchodním rejstříku vedeném Městským soudem v Praze, spis. zn. B 1464, člen skupiny Generali, zapsané v Italském registru pojišťovacích skupin, vedeném IVASS, pod číslem 026. Kontaktní údaje: P. O. BOX 305, 659 05 Brno, www.generalicseka.cz

Pojištění ProFirma/Travel insurance ProFirma

Číslo rámcové pojistné smlouvy: 4387963156

Platnost od/Valid from: 1. 3. 2021

Platnost do/Valid till: 28. 2. 2022

Pojištěný/Insured – zaměstnanec/working for: Ministerstvo vnitra - generální ředitelství HZS ČR

Počet osob: 1

Rozsah pojištění

Typ pojištění: Rozsah01

Kód pojištění: E21999G00000000000000

Územní platnost: Evropa

Typ cesty: Pracovní cesta

Typ asistence: Základní

Sjednaná pojištění a horní hranice plnění v Kč

Pojištění léčebných výloh – Medical Expense Insurance		100 000 000	
Pojištění odpovědnosti občana			
– újma na zdraví	1000000	Úrazové pojištění	
– škody finanční	50000	– trvalé následky úrazu	500000
– škody na věci	1000000	– smrt následkem úrazu	500000
Pojištění cestovních zavazadel			
– za 1 pojistnou událost	50 000		

Pro toto pojištění platí smluvní ujednání pojištění ProFirma a všeobecné a doplňkové pojistné podmínky pro cestovní pojištění.

Datum vyhotovení: 22. 12. 2020

Razítko a podpis pojišťovny: _____

Pojištění ProFirma/Travel insurance ProFirma

Číslo rámcové pojistné smlouvy: 4387963156

Platnost od/Valid from: 1. 3. 2021

Platnost do/Valid till: 28. 2. 2022

Pojištěný/Insured – zaměstnanec/working for: Ministerstvo vnitra - generální ředitelství HZS ČR

Počet osob: 1

Rozsah pojištění

Typ pojištění: Rozsah03

Kód pojištění: E21999I00000000000000

Územní platnost: Evropa

Typ cesty: Pracovní cesta

Typ asistence: Základní

Sjednaná pojištění a horní hranice plnění v Kč

Pojištění léčebných výloh – Medical Expense Insurance		100 000 000	
Pojištění odpovědnosti občana		Úrazové pojištění	
– újma na zdraví	10000000	– trvalé následky úrazu	500000
– škody finanční	50000	– smrt následkem úrazu	500000
– škody na věci	5000000		
Pojištění cestovních zavazadel			
– za 1 pojistnou událost	70 000		

Pro toto pojištění platí smluvní ujednání pojištění ProFirma a všeobecné a doplňkové pojistné podmínky pro cestovní pojištění.

Datum vyhotovení: 22. 12. 2020

Razítko a podpis pojišťovny: _____

Generali Česká pojišťovna a.s., Společná 75/16, Nové Město, 110 00 Praha 1, IČO: 452 72 956, DIČ: CZ699001273, je zapsaná v obchodním rejstříku vedeném Městským soudem v Praze, spis. zn. B 1464, člen skupiny Generali, zapsaná v italském registru pojišťovacích skupin, vedeném IVASS, pod číslem 026. Kontaktní údaje: P. O. BOX 305, 659 05 Brno, www.generaliceska.cz

Pojištění ProFirma/Travel insurance ProFirma

Číslo rámcové pojistné smlouvy: 4387963156

Platnost od/Valid from: 1. 3. 2021

Platnost do/Valid till: 28. 2. 2022

Pojištěný/Insured – zaměstnanec/working for: Ministerstvo vnitra - generální ředitelství HZS ČR

Počet osob: 1

Rozsah pojištění

Typ pojištění: Rozsah03

Kód pojištění: E21999I00000000000000

Územní platnost: Evropa

Typ cesty: Pracovní cesta

Typ asistence: Základní

Sjednaná pojištění a horní hranice plnění v Kč

Pojištění léčebných výloh – Medical Expense Insurance		100 000 000	
Pojištění odpovědnosti občana		Úrazové pojištění	
– újma na zdraví	10000000	– trvalé následky úrazu	500000
– škody finanční	50000	– smrt následkem úrazu	500000
– škody na věci	5000000		
Pojištění cestovních zavazadel			
– za 1 pojistnou událost	70 000		

Pro toto pojištění platí smluvní ujednání pojištění ProFirma a všeobecné a doplňkové pojistné podmínky pro cestovní pojištění.

Datum vyhotovení: 22. 12. 2020

Razítko a podpis pojišťovny: _____

Pojištění ProFirma/Travel insurance ProFirma

Číslo rámcové pojistné smlouvy: 4387963156

Platnost od/Valid from: 1. 3. 2021

Platnost do/Valid till: 28. 2. 2022

Pojištěný/Insured – zaměstnanec/working for: Ministerstvo vnitra - generální ředitelství HZS ČR

Počet osob: 1

Rozsah pojištění

Typ pojištění: Rozsah02

Kód pojištění: S21999G00000000000000

Územní platnost: Svět

Typ cesty: Pracovní cesta

Typ asistence: Základní

Sjednaná pojištění a horní hranice plnění v Kč

Pojištění léčebných výloh – Medical Expense Insurance		100 000 000	
Pojištění odpovědnosti občana		Úrazové pojištění	
– újma na zdraví	1000000	– trvalé následky úrazu	500000
– škody finanční	50000	– smrt následkem úrazu	500000
– škody na věci	1000000		
Pojištění cestovních zavazadel			
– za 1 pojistnou událost	50 000		

Pro toto pojištění platí smluvní ujednání pojištění ProFirma a všeobecné a doplňkové pojistné podmínky pro cestovní pojištění.

Datum vyhotovení: 22. 12. 2020

Razítko a podpis pojišťovny: _____

Generali Česká pojišťovna a.s., Spálená 75/16, Nové Město, 110 00 Praha 1, IČO: 452 72 956, DIČ: CZ699001273, je zapsaná v obchodním rejstříku vedeném Městským soudem v Praze, spis. zn. B 1464, člen skupiny Generali, zapsané v italském registru pojišťovacích skupin, vedeném IVASS, pod číslem 026. Kontaktní údaje: P. O. BOX 305, 650 05 Brno, www.generaliceska.cz

Pojištění ProFirma/Travel insurance ProFirma

Číslo rámcové pojistné smlouvy: 4387963156

Platnost od/Valid from: 1. 3. 2021

Platnost do/Valid till: 28. 2. 2022

Pojištěný/Insured – zaměstnanec/working for: Ministerstvo vnitra - generální ředitelství HZS ČR

Počet osob: 1

Rozsah pojištění

Typ pojištění: Rozsah02

Kód pojištění: S21999G00000000000000

Územní platnost: Svět

Typ cesty: Pracovní cesta

Typ asistence: Základní

Sjednaná pojištění a horní hranice plnění v Kč

Pojištění léčebných výloh – Medical Expense Insurance		100 000 000	
Pojištění odpovědnosti občana		Úrazové pojištění	
– újma na zdraví	1000000	– trvalé následky úrazu	500000
– škody finanční	50000	– smrt následkem úrazu	500000
– škody na věci	1000000		
Pojištění cestovních zavazadel			
– za 1 pojistnou událost	50 000		

Pro toto pojištění platí smluvní ujednání pojištění ProFirma a všeobecné a doplňkové pojistné podmínky pro cestovní pojištění.

Datum vyhotovení: 22. 12. 2020

Razítko a podpis pojišťovny: _____

Generali Česká pojišťovna a.s., Spálená 75/16, Nové Město, 110 00 Praha 1, IČO: 452 72 956, DIČ: CZ699001273, je zapsaná v obchodním rejstříku vedeném Městským soudem v Praze, spis. zn. B 1464, člen skupiny Generali, zapsané v italském registru pojišťovacích skupin, vedeném IVASS, pod číslem 026. Kontaktní údaje: P. O. BOX 305, 650 05 Brno, www.generaliceska.cz

TC88993001017

O2208999449874

Pojištění ProFirma/Travel insurance ProFirma

Číslo rámcové pojistné smlouvy: 4387963156

Platnost od/Valid from: 1. 3. 2021

Platnost do/Valid till: 28. 2. 2022

Pojištěný/Insured – zaměstnanec/working for: Ministerstvo vnitra - generální ředitelství HZS ČR

Počet osob: 1

Rozsah pojištění

Typ pojištění: Rozsah04

Kód pojištění: S21999I0000000000000000

Územní platnost: Svět

Typ cesty: Pracovní cesta

Typ asistence: Základní

Sjednaná pojištění a horní hranice plnění v Kč

Pojištění léčebných výloh – Medical Expense Insurance			100 000 000
Pojištění odpovědnosti občana		Úrazové pojištění	
– újma na zdraví	10000000	– trvalé následky úrazu	500000
– škody finanční	50000	– smrt následkem úrazu	500000
– škody na věci	5000000		
Pojištění cestovních zavazadel			
– za 1 pojistnou událost	70 000		

Pro toto pojištění platí smluvní ujednání pojištění ProFirma a všeobecné a doplňkové pojistné podmínky pro cestovní pojištění.

Datum vyhotovení: 22. 12. 2020

Razítko a podpis pojišťovny: _____

Generali Česká pojišťovna a.s., Spálená 75/16, Nové Město, 110 00 Praha 1, IČO: 452 72 956, DIČ: CZ699001273, je zapsaná v obchodním rejstříku vedeném Městským soudem v Praze, spis. zn. B 1464, člen skupiny Generali, zapsané v italském registru pojišťovacích skupin, vedeném IVASS, pod číslem 026. Kontaktní údaje: P. O. BOX 305, 659 05 Brno, www.generaliceska.cz

**Pojištění ProFirma/Travel insurance ProFirma**

Číslo rámcové pojistné smlouvy: 4387963156

Platnost od/Valid from: 1. 3. 2021

Platnost do/Valid till: 28. 2. 2022

Pojištěný/Insured – zaměstnanec/working for: Ministerstvo vnitra - generální ředitelství HZS ČR

Počet osob: 1

Rozsah pojištění

Typ pojištění: Rozsah04

Kód pojištění: S21999I0000000000000000

Územní platnost: Svět

Typ cesty: Pracovní cesta

Typ asistence: Základní

Sjednaná pojištění a horní hranice plnění v Kč

Pojištění léčebných výloh – Medical Expense Insurance			100 000 000
Pojištění odpovědnosti občana		Úrazové pojištění	
– újma na zdraví	10000000	– trvalé následky úrazu	500000
– škody finanční	50000	– smrt následkem úrazu	500000
– škody na věci	5000000		
Pojištění cestovních zavazadel			
– za 1 pojistnou událost	70 000		

Pro toto pojištění platí smluvní ujednání pojištění ProFirma a všeobecné a doplňkové pojistné podmínky pro cestovní pojištění.

Datum vyhotovení: 22. 12. 2020

Razítko a podpis pojišťovny: _____



Generali
Česká
Distribuce

Informace o zprostředkovateli pojistná smlouva 4387963156

Samostatný zprostředkovatel (SZ)

Obchodní firma
IČO
Adresa sídla

Generali Česká Distribuce a.s.
44795084

Na Pankráci 1658/121, Nusle, 140 00 Praha 4

Zaměstnanec samostatného zprostředkovatele (nebo statutární orgán či jeho člen)

Jméno, příjmení
Email



Působnost zprostředkovatele

Zprostředkovatel při poskytování svých služeb vychází z portfolia produktů Generali České pojišťovny a.s., přičemž neposkytuje s výjimkou produktů investičního životního pojištění radu podle § 78 zákona č. 170/2018 Sb., o distribuci pojištění a zajištění, a neposuzuje vhodnost pojištění po jeho sjednání.

Registrace a způsob ověření

Zprostředkovatel je zapsán v elektronickém registru vedeném Českou národní bankou. V registru jsou uvedena i jména pojišťoven, pro které je zprostředkovatel oprávněn zprostředkovávat pojištění. Zápis zprostředkovatele lze ověřit na internetových stránkách ČNB www.cnb.cz.

Vztah pojistitele a zprostředkovatele

Generali Česká pojišťovna a.s. má přímý podíl na hlasovacích právech a základním kapitálu zprostředkovatele vyšší než 10 %.

Vyřizování stížností a mimosoudní řešení sporů

Případnou stížnost lze podat písemnou formou zasláním na adresu Generali Česká Distribuce a.s., TÝM STÍŽNOSTÍ, P. O. BOX 309, 659 05 Brno, e-mailem na stiznosti@generaliceskadistribuce.cz nebo osobně na pobočce či obchodním místě. Bližší informace najdete v Reklamačním řádu umístěném na www.generaliceskadistribuce.cz. Se stížností je možné se obrátit také na Generali Českou pojišťovnu a.s.

Zákazník je oprávněn se obrátit na dohledový orgán, kterým je Česká národní banka (www.cnb.cz). Spory týkající se pojištění nebo zprostředkování pojištění lze řešit před příslušným soudem. Spotřebitel může podat návrh na mimosoudní řešení sporu k subjektu, kterým je u neživotního pojištění Kancelář ombudsmana České asociace pojišťoven (www.ombudsman.cap.cz) nebo Česká obchodní inspekce (www.coi.cz). Mimosoudní řešení spotřebitelských sporů se řídí zákonem č. 634/1992 Sb., o ochraně spotřebitele.

Kontaktní údaje pro komunikaci s Generali Českou pojišťovnou a.s.

V případě dotazů se primárně obraťte na zprostředkovatele nebo přímo na Generali Českou pojišťovnu a.s.

Korespondenční adresa
Online chat na internetových stránkách
Datová schránka

Generali Česká pojišťovna a.s. P. O. BOX 305, 659 05 Brno
www.generaliceska.cz
v93dkf5

Název klienta

Ministerstvo zemědělství ČR

22. 12. 2020

2 8 -01- 2021

Datum podpisu

Podpis klienta



TC8992500101A

O2208999447254

Stručná informace o zpracování osobních údajů

Dovolujeme si Vás stručně informovat o zpracování Vašich osobních údajů v naší společnosti. Další podrobnosti naleznete na www.generaliceska.cz/ochrana-osobnich-udaju nebo Vám je rádi poskytneme na vyžádání ve všech našich obchodních místech.

Kdo je správcem Vašich údajů?

Generali Česká pojišťovna a.s., Spálená 75/16, Nové Město, 110 00 Praha 1, IČO: 452 72 956, DIČ: CZ699001273, je zapsaná v obchodním rejstříku vedeném Městským soudem v Praze, spis. zn. B 1464, člen skupiny Generali, zapsaná v italském registru pojišťovacích skupin, vedeném IVASS, pod číslem 026.

Jaké údaje o Vás zpracováváme?

Zpracováváme následující osobní údaje:

- Vaše identifikační a kontaktní údaje (e-mailová adresa a telefonní číslo nejsou povinné údaje, pokud nám je však poskytnete, bude naše komunikace rychlejší a efektivnější),
- údaje o produktech, které máte sjednané,
- údaje z naší vzájemné komunikace (ať už probíhala osobně, písemně, telefonicky či jinak),
- sociodemografické údaje (např. věk, povolání),
- platební údaje (např. údaj o zaplaceném nebo dlužném pojistném, číslo účtu apod.),
- údaje o platební morálce, bonitě a důvěryhodnosti,
- další specifické údaje potřebné k realizaci sjednaného produktu.

V jakých situacích budeme Vaše údaje zpracovávat?

• Příprava a uzavření smlouvy

Poskytnutí údajů je zcela dobrovolné, pokud nám však nesdělíte údaje nezbytné pro sjednání pojištění, nebudeme moci připravit nabídku pojištění, ani s Vámi pojistnou smlouvu (příp. dodatek) uzavřít. Za účelem přípravy nabídky pojistné smlouvy a k jejímu samotnému uzavření potřebujeme nezbytně znát Vaše identifikační údaje v rozsahu jméno, příjmení, rodné číslo (datum narození) a adresa bydliště, v případě fyzické osoby podnikatele též identifikační číslo, bylo-li přiděleno. Můžeme Vás také požádat o poskytnutí dalších potřebných údajů dle charakteru Vámi požadovaného produktu, např. údaje o pojišťovaném majetku či o vztazích, povolání, příjmech, rizikovém chování, provozovaných sportech, znalostech a zkušenostech v oblasti investic apod. V případě, že jste pojistnou smlouvu podepsal(a) biometricky, budeme zpracovávat Váš podpis prostřednictvím technologie pro automatické rozpoznávání biometrických prvků, při které jsou jako neoddělitelná součást grafické podoby podpisu zaznamenávány dynamické parametry pohybu ruky.

• Plnění smlouvy

Zpracování osobních údajů je rovněž nutné pro řádnou správu pojistných smluv včetně jejich změn, likvidaci pojistných událostí, poskytování asistenčních služeb a naší vzájemnou komunikaci. Další údaje, které zpracováváme, souvisejí s tím, jaké produkty využíváte, jaké osobní údaje jste nám sdělil(a) či které jsme zjistili například při likvidaci pojistné události.

• Plnění právní povinnosti

Povinnost zpracovávat Vaše osobní údaje (v různém rozsahu) nám ukládá mnoho právních předpisů. Vaše údaje potřebujeme například při plnění povinností, které nám ukládají předpisy na úseku distribuce pojištění a pojišťovnictví či na úseku opatření proti legalizaci výnosů z trestné činnosti a financování terorismu. Také jsme povinni poskytnout součinnost soudům, orgánům činným v trestním řízení, správci daně, České národní bance jako orgánu dohledu, exekutorům apod.

• Ochrana našich oprávněných zájmů či oprávněných zájmů třetí strany

Osobní údaje můžeme zpracovávat též z důvodu oprávněných zájmů spočívajících:

- ve vyhodnocování a řízení rizik,
- v řízení kvality poskytovaných služeb a vztahů se zákazníky,
- v přípravě nezávazné nabídky či kalkulace výše pojistného, pokud následně nedojde k uzavření smlouvy,
- v přípravě, sjednání a plnění smluv sjednaných ve Vaš prospěch,
- v zajištění a soupojištění,
- ve vnitřních administrativních účelech (např. interní evidence, reporting),
- v ochraně našich právních nároků (např. při vymáhání dlužného pojistného nebo jiných našich pohledávek, dále v rámci soudních řízení či řízení před orgány mimosoudního řešení sporů, před Českou národní bankou či dalšími orgány veřejné moci),
- v prevenci a odhalování pojistného podvodu a dalšího protiprávního jednání,
- v přímém marketingu (Vaše kontaktní a identifikační údaje v rozsahu jméno, příjmení, adresa, telefon a emailová adresa můžeme zpracovávat i pro účely přímého marketingu naší společnosti, tj. pro zaslání nabídky vlastních produktů a služeb, a to i e-mailem a SMS),
- v určení, výkonu nebo obhajobě právních nároků (v případě podpisu dokumentu tzv. biometrickým podpisem, zpracováváme biometrické charakteristiky podpisu, abychom byli v případě sporu schopni prokázat, že projev vůle, stvrzený Vaším podpisem, byl skutečně učiněn Vámi a mohli Vám tak poskytnout vyšší míru ochrany proti případnému zneužití Vašich osobních údajů).

Kdo je příjemcem osobních údajů?

Vaše osobní údaje předáváme v odůvodněných případech a pouze v nezbytném rozsahu těmto kategoriím příjemců:

- zajišťitelům,
- jiným pojišťovnám v souladu se zákonem za účelem prevence a odhalování pojištného podvodu a dalšího protiprávního jednání, a to i prostřednictvím k tomuto účelu zřízeného systému nebo v případě sjednání soupojištění podle § 2817 občanského zákoníku,
- našim smluvním partnerům (v rámci skupiny Generali nebo mimo ni), např. našim distributorům, asistenčním službám, samostatným likvidátorům pojištných událostí, lékařům, znalcům, smluvním servisům, dodavatelům informačních technologií, poskytovatelům poštovních služeb, call centrům,
- jiným subjektům v případech, kdy nám poskytnutí Vašich údajů ukládají právní předpisy, nebo pokud je to nutné pro ochranu našich oprávněných zájmů (např. soudům, exekutorům atp.),
- v omezeném rozsahu akcionářům v rámci reportingu.

Jak dlouho budou u nás Vaše údaje uloženy?

V případě, že jsme zpracovávali údaje za účelem nabídky pojištění, ale k uzavření pojištné smlouvy nedošlo, budeme údaje uchovávat po dobu nejméně jednoho roku od poslední komunikace a po dobu trvání promlčecí doby, během které je možné uplatnit jakýkoliv nárok vyplývající z této komunikace. V případě uzavření pojištné smlouvy osobní údaje zpracováváme po dobu trvání pojištné smlouvy. Po ukončení smluvního vztahu uchováváme Vaše osobní údaje dále po dobu trvání promlčecí doby, kdy je možné uplatnit jakýkoliv nárok z ukončené smlouvy a dále po dobu 1 roku po marném uplynutí promlčecí doby jakéhokoliv nároku. Kromě toho zpracováváme Vaše osobní údaje též v případě pokračujícího nebo opakovaného finančního plnění z uzavřené smlouvy (např. renty) a po dobu trvání případných soudních sporů či jiných řízení.

Dochází k automatizovanému rozhodování?

Při poskytnutí našich služeb dochází při některých činnostech k automatickému rozhodování, včetně profilování. Automatizované rozhodování je proces, kdy rozhodnutí, které má pro posuzovaný subjekt (klient, zájemce o pojištění) právní účinky nebo se ho jinak významně dotýká, je učiněno jako výsledek výhradně plně automatizovaného procesu, do kterého není zapojen lidský zásah. Automatizované rozhodování bude často probíhat tehdy, pokud budete sjednávat pojištění přes internet. Uplatní se zejména v rámci kalkulace (modelace) pojištění, při vypracování návrhu pojištné smlouvy v procesu online sjednání pojištné smlouvy. Postup použitý při automatizovaném rozhodování spočívá v tom, že náš online sjednávací program na základě Vámi zadaných údajů a dalších dostupných informací vyhodnotí, za jakých podmínek Vás přijmeme do pojištění (vypočítá pojistné, případně pojistnou částku). Jiné systémové nástroje pak v rámci správy pojištění kontrolují a hlídají včasnost zaplacení pojištného, informují o prodleních s úhradou apod. V rámci posouzení rizikovitosti používáme i programy vyhodnocující údaje v zájmu prevence pojištných podvodů a jiného protiprávního jednání. Tyto procesy směřují ke zvýšení rychlosti a jednoduchosti sjednání a správy pojištění a celkově ke zlepšení našich pojištných služeb. Jedná se tak o zpracování, které je nezbytné pro uzavření a plnění pojištné smlouvy.

Pokud by mělo docházet k automatizovanému rozhodování při hodnocení Vašeho zdravotního stavu (např. k vyhodnocení informací uvedených ve zdravotním dotazníku v rámci přípravy modelace pojištění nebo v rámci sjednávání individuálního či skupinového životního pojištění), můžeme tak činit pouze na základě Vašeho souhlasu: takoveto situaci budete před sjednáním pojištění informováni.

Pokud nechcete, abychom tímto způsobem Vaše osobní údaje při sjednání pojištění zpracovávali, nemusíte používat naše online sjednavače a můžete se obrátit na naše obchodní místa, resp. na naše obchodní zástupce, kteří s Vámi podmínky sjednání pojištění osobně projednají.

V případě, že dojde k uvedenému automatickému rozhodování, včetně profilování, můžete požádat o přezkoumání daného rozhodnutí. Bližší informace naleznete níže ve statí o právech, která máte v souvislosti se zpracováním osobních údajů.

Jaká máte práva?

Máte zejména právo na přístup k osobním údajům, které o Vás zpracováváme, právo na opravu nepřesných či neúplných údajů a právo podat stížnost u Úřadu pro ochranu osobních údajů, Pplk. Sochora 27, 170 00 Praha 7, www.uoou.cz. V situacích předvídaných právní úpravou máte dále právo na výmaz osobních údajů, které se Vás týkají, nebo na omezení jejich zpracování, na přenositelnost svých údajů a právo vznést námitku proti zpracování údajů.

Máte právo kdykoli bezplatně vznést námitku proti zpracování Vašich osobních údajů, které provádíme z důvodů našich oprávněných zájmů, včetně profilování, a právo vznést námitku proti zpracování za účelem přímého marketingu, včetně profilování.

Jak můžete kontaktovat našeho pověřence pro ochranu osobních údajů?

Našeho pověřence pro ochranu osobních údajů můžete se svými žádostmi, dotazy či stížnostmi kontaktovat na adrese: Generali Česká pojišťovna a.s., útvar řízení ochrany osobních údajů, Na Pankráci 1720/123, 140 00 Praha 4, dpo@generaliceska.cz.

Členění sportů a sportovních činností pro produkt CR			
	TURISTIKA	REKREAČNÍ SPORT	RIZIKOVÁ CESTA
	provozování běžných rekreačních a volnočasových činností na dovolené, které nejsou hlavním cílem cesty	Provozování běžných rekreačních a volnočasových činností a aktivit včetně všech druhů sportů, které jsou hlavním cílem cesty (můžou být provozovány buď individuálně nebo organizovaně)	pro vysoce rizikové sporty a sportovní činnosti, zahrnuje v sobě všechny aktivity z typu cesty turistika a rekreační sport
CYKLO SPORT		rekreační jízda na sjízdných povolených cestách, jízda na horských kolech ve volném nebo horském terénu, kolová, krasojízda	bikross, cyklokross, cyklotrial, fourcross, downhill, sjezd na horských kolech
ZIMNÍ SPORŤY		běžné rekreační lyžování a snowboarding na vyznačených a pro veřejnost otevřených sjezdovkách, běh na lyžích, curling, hokej, krasobruslení, rychlobruslení, skiboby, saně a boby na upravených a pro veřejnost přístupných tratích, bruslení	akrobatické lyžování, saně, skeleton, skialpinismus, skikross, skoky na lyžích, závodní skiboby, zimní sporty ve snowparcích (včetně provádění skoků a jiné akrobacie), zimní sporty pro jízdu mimo upravené a pro veřejnost otevřené sjezdové a běžecké tratě
VODNÍ SPORŤY		potápění pod vedením instruktora do hloubky max. 10 m., jachting do vzdálenosti max. 3 km od pevniny, kanoistika na divoké vodě do 3. stupně obtížnosti s přiměřenou výstrojí, kanoistika rychlostní, plavání, rafting do 3. stupně obtížnosti při nezvýšeném průtoku vody s přiměřenou výstrojí a vždy odborným vedením, rybolov, skoky do vody, surfing, vodní lyžování, vodní pólo, windsurfing, wakeboarding	canyoning, kanoistika na divoké vodě, kitesurfing, kitebording, námořní jachting do vzdálenosti 50 km od pevniny, rafting, sportovní potápění do hloubky max. 30 m., vodní motoristické sporty
VYSOKOHORSKÝ A OUTDOOROVÝ SPORT		vysokehorská turistika do 3 500 m n. m. po vyznačených trasách, procházky a túry v nenáročném terénu, běh do vrchu, orientační běh, via ferrata v jakémkoliv nadmořské výšce	horolezectví, výpravy do míst s extrémními klimatickými nebo přírodními podmínkami, vysokehorská turistika po vyznačených trasách nad 3500 m n.m.
OSTATNÍ SPORŤY		Aktivity, které klient běžně provozuje na dovolené a nejsou hlavním cílem cesty. Tyto sporty (aktivity) jsou hlavním cílem cesty: aerobic, atletika, badminton, baseball, basketball, biatlon, boccia (hra s koulemi), dáma, doprovod při soutěžích agility, duathlon, elektronické šipky, footbag (hakisak), fotbal, golf, halový florbal, hasičský sport, házená, historický šerm, in-line hokej, jezdeckví a dostihový sport, jízda s tažným spřežením, kolečkové brusle, korfbal, kulečník, kulturistika, kuželky, lacross, lukostřelba, lyžování na písku, minikáry, moderní gymnastika, moderní pétiboj, nohejbal, paintball, pétanque, přetlačování rukou, pozemní hokej, skateboarding, skoky na trampolíně, skatebording, softball, společenský tanec, sportovní modelářství, sportovní bridge, sportovní gymnastika, sportovní lezení, sportovní střelba, squash, stolní tenis, streetball, šachy, šerm, tenis, tchoukball, triatlon, volejbal, rockenroll	artisté, americký fotbal, bojové sporty bez kontaktu, bojové sporty s kontaktem, box, bungee jumping, činnost při zajištění motorových vozidel a při provádění typových zkoušek, činnost továrních jezdců motorových vozidel, čtyřkolky, judo, karate, kaskadéři, kickbox, kitesurfing, krotitelé šelem, letecké sporty, longboarding, lov-hon (v běžných podmínkách), lov exotické divoké zvěře v exotických podmínkách, maratón v poušti, motoristické sporty, paragliding, parašutismus z výšek max. 3500 m, pólo, ragby, rodeo