

Přehled pasportů zeleně :

	I.intenzita	II.intenzita
Brluh u č.p. 50	30,00	0,00
Nečichy strouha za č.p. 43	0,00	276,00
Mělce - cesta k pomníku	0,00	2 124,80
propoj ul. K Velodromu a ul. Dobroměřická	1 273,00	0,00
ul. Želivského	323,00	0,00
ul. Závíše Bradatého	22,00	0,00
propojení biocentra s biokoridorem v aleji Louny - Zeměchy	0,00	3 416,00
u mlékárny	0,00	192,00
u sportovní haly	80,00	0,00
ulice Říční	0,00	418,00
Brluh u koupaliště	0,00	1 212,00
Nečichy bývalá skládka bioodpadu	0,00	1 160,00
ulice Postoloprstká	327,90	0,00
ulice Mělecká	66,00	0,00
ulice Václava Majera	790,00	0,00
Na Losech	235,00	0,00
ulice SNP	93,00	0,00
Brluh	165,00	0,00
Plavecká hala	2 655,26	0,00
ul. Pod Nemocnicí - MÚ (mobilní mísa 1 ks)	0,00	0,00
ul. Přemyslovců a Švermova	48,00	0,00
u podchodu do ul. Jiráskova	20,00	0,00
ul. Dalimilova	659,10	0,00
ul. Prof. Krátkého	16,00	0,00
výměra m² celkem:	6 803,26	8 798,80

CHARAKTERISTIKA INTENZITY ÚDRŽBY

Četnost prací při údržbě jednotlivých sadovnických prvků za období podle intenzivních tříd údržby.

Sadovnický prvek	Druh práce	I. intenzivní třída		II. intenzivní třída	
		četnost prací	termín	četnost prací	termín
Travnaté plochy	seč (duben - květen)	2 x měsíčně	od 5. do 15. a	3x ročně	do 31. května
	seč (červen - říjen)	1 x měsíčně	od 5. do 15.		do 31. července
	seč na výzvu (zahrnuto v ceně údržby)	3x ročně	do 5 pracovních dnů		do 30. září
	hrabání a odvoz trávy	ihned po seči			ihned po seči
Záhony květin	odstranění výsadby	2 x ročně	u letní	---	---
	rytí a uhrabání záhonu	2 x ročně	ihned po odstranění výsadeb	---	---
	zálivka (včetně vody)	dle potřeby	dle potřeby	---	---
	okopávka s pletím	1x týdně	při sběru odpadků	---	---
	odstranění odkvetlých květů	min. 4 x rok	dle potřeby	---	---
Trvalkové záhony	okopávka a pletí	2x měsíčně	do 15. a do 30.		
	jarní stříh	1x ročně	do 30. dubna		
Záhony růží ostatních	jarní odhrnutí země	1 x ročně	do 15. dubna	---	---
	jarní řez	1 x ročně	do 30. dubna	---	---
	okopávka a pletí (duben - listopad)	2x měsíčně	do 15. a do 30.	---	---
	odstranění květů	2 x ročně	po 1. odkvětu po 2. odkvětu	---	---
	odpíchnutí okrajů záhonů	1 x ročně	do 20. listopadu	---	---
	zimní nahrnutí země	1 x ročně	do 20. listopadu	---	---
Záhony růží půdopokryvných	okopávka a pletí (duben - listopad)	2x měsíčně	do 15. do 30.		
Keře v samostatných mísách do 3 let po výsadbě	okopávka a pletí misek (duben - květen)	2x měsíčně	do 15. do 30.	---	---
	okopávka a pletí misek (červen - listopad)	1x měsíčně	do 30.		
	odpíchnutí okrajů misek	2 x ročně	do 15. června do 15. října	---	---
	řez výchovný	1 x ročně	do 31. března	---	---
Keře v samostatných mísách přes 3 roky po výsadbě	odstranění části větví zasahujících do chodníků	1x měsíčně	do 30.		
	okopávka a pletí (duben - květen)	2x měsíčně	do 15. do 30.		
	okopávka a pletí (červen - listopad)	1x měsíčně	do 30.		
Keře v parcích (Masarykovy sady, Holárkovy sady, Riegrovy sady, Park V Domcích, Park Na Hrnčířské)	okopávka a pletí	4x ročně	do 30. dubna do 31. května		
			do 31. července do 30. září		
		2x na výzvu	do 5 pracovních dnů		

Ostatní keře a skupiny keřů	okopávka a pleť (duben - květen)	2x měsíčně	do 15. do 30.		
	okopávka a pleť (červen - listopad)	1x měsíčně	do 30.		
	odstranění náletových dřevin	3x ročně	do 31. května do 31. července do 30. září		
	odstranění části větví zasahujících do chodníků	1x měsíčně	do 30.		
Stromy v samostatných míších do stáří 3 let po výsadbě i ve stromořadích	okopávka a pleť misek	1x měsíčně	do 30.	---	---
	okopávka a pleť u stromových mís s ochrannou mříží a mís stavebně vymezených	1x týdně	vždy při sběru odpadků	---	---
	odstranění výmladků	2 x ročně	do 30. června do 31. října	---	---
	odstranění kmen. obrostu	2x ročně	do 31. do 30. září		
Stromy v samostatných míších přes 3 roky po výsadbě i ve stromořadích	odstranění výmladků	2 x ročně	do 30. června do 31. října	---	---
	odstranění výmladků na Mírovém nám., ul. Husova nad loutkovým divadlem, ul. Štefánikova, Hilbertova, pěší zóna Široká, Na Valích	4 x ročně	do 31. května do 30. června do 31. srpna do 31. října	---	---
	okopávka a pleť na Mírovém nám., ul. Husova nad loutkovým divadlem, ul. Štefánikova, Hilbertova, pěší zóna Široká, Na Valích	1x týdně	vždy při sběru odpadků	---	---
Odstranění kmenových obrostů a výmladků	odstranění obrostů a výmladků v ulicích: Na Valích, Fügnerova, Husova, Štefánikova, Pudlovská, Českých Bratří, Vladislavova, Karlova, 5.	2x ročně	do 31. května do 31. srpna		
Živé ploty stříhané	okopávka a pleť	3x ročně	do 31. května do 31. července do 30. září	---	---
	řez dřevin vč. úklidu dřevní hmoty (úklid ihned po řezu)	2x ročně	do 15. března do 31. srpna	---	---
		1x na výzvu	do 5 pracovních dnů		
	odstranění nálet. dřevin	3x ročně	do 31. května do 31. července do 30. září		
Cesty	odstranění trávy u obrubníků a odplevelení	2x ročně	do 31. května do 31. srpna	1x ročně	do 31. července
	úklid listí	1x týdně	vždy při sběru odpadků		
Úklid odpadků	úklid - ostatní části města	1x týdně	dle	2x měsíčně	dle
	úklid - ulice SNP, Josefa Fouska, Osvoboditelů, okolí autobusového nádraží, Komenského náměstí (listopad - březen)	2x týdně	dle harmonogramu		
	úklid - ulice SNP, Josefa Fouska, Osvoboditelů, okolí autobusového nádraží, Komenského náměstí (duben - říjen)	1x týdně	dle harmonogramu		
	úklid - všechny části města	1x měsíčně	na výzvu do 2 pracovních dnů od výzvy		

Mobilní mísy se zelení	zálivka (včetně vody)	dle potřeby		---	---
	odplevelení	1x týdně	vždy při sběru odpadků	---	---
	ošetření vč. úklidu a likvidace dřevní hmoty (ihned po řezu) např. odstranění polámaných a odkvetlých částí	1x týdně	vždy při sběru odpadků		
	výchovný řez	1 x ročně	do 31. března	---	---
Lužní les	seč	3x ročně	do 31. května do 31. července do 30. září		
	odstranění listí vyfoukáním	2x ročně	do 15. do 20. prosince		
Břeh řeky Ohře mezi mlýnem a loutkovým	seč	1x ročně	do 31.		
	odstranění listí vyfoukáním	1x ročně	do 20. prosince		
Hrabání listí	jarní vyhrabání listí	1x ročně	do 31. března		
	podzimní vyhrabání listí	2x ročně	do 15. do 20. prosince	2x ročně	do 15. do 20. prosince
		2x ročně	2 dny před a v den blokového čištění		

Poznámka: u keřů bude vyhrabání provedeno i ve vnitřním prostoru keřových skupin, pouze v případě trnitých keřů bude provedeno v bezprostředním vnějším okolí, které začíná od krčků vnějších keřů. Pokud nebudou při podzimním vyhrabání listí stanoveny termíny blokového čištění, určí je OŽP min. 5 dnů předem

TECHNOLOGICKÉ POSTUPY

ZÁVAZNÉ TERMÍNY PŘI ÚDRŽBĚ ZELENĚ VČETNĚ HARMONOGRAMU

Sadovnický prvek	Druh práce	I. intenzitní třída						II. intenzitní třída					
		četnost prací	Termín	roční rozsah	výměra v m2	cena za 1 m ² /roční rozsah bez DPH	roční cena v Kč bez DPH	četnost prací	termín	roční rozsah	výměra v m2	cena za 1 m ² /roční rozsah bez DPH	roční cena v Kč bez DPH
Travnaté plochy	seč (duben - květen)	2 x měsíčně	od 1. do 15. a od 15. do 30.	9	5 856,59	1,0320 Kč	54 396,0079 Kč	3x ročně	do 31. května	3	8798,8	1,5480 Kč	40 861,63 Kč
	seč (červen - říjen)	1 x měsíčně	od 1. do 20.						do 31. července				
	seč na výzvu (zahrnuto v ceně údržby)	1 x ročně	do 5 pracovních dnů od výzvy	do 30. září									
	hrabání a odvoz trávy	ihned po seči		10	5 856,59	1,0320 Kč	60 440,01 Kč	---	---	---	---	---	---
Trvalkové záhony	okopávka a pletí (duben - září)	1x měsíčně	do 30.	6	447,17	1,5480 Kč	4 153,31 Kč	---	---	---	---	---	---
	jarní stříh	1x ročně	do 30. dubna	1	381,17	2,0640 Kč	786,73 Kč	---	---	---	---	---	---
Záhony růží ostatních	jarní odhrnutí země	1 x ročně	do 15. dubna	1	0	1,0320 Kč	0,00 Kč	---	---	---	---	---	---
	jarní řez	1 x ročně	do 30. dubna	1	0	1,0320 Kč	0,00 Kč	---	---	---	---	---	---
	okopávka a pletí (duben - září)	1 x měsíčně	do 30.	6	0	1,0320 Kč	0,00 Kč	---	---	---	---	---	---
	odstranění květů	2 x ročně	po 1. odkvětu po 2. odkvětu	2	0	1,0320 Kč	0,00 Kč	---	---	---	---	---	---
	zimní nahnutí země	1 x ročně	do 20. listopadu	1	0	1,0320 Kč	0,00 Kč	---	---	---	---	---	---
Záhony růží půdopokryvných	okopávka a pletí (duben - listopad)	1x za dva měsíce	do 30.	4	0	1,0320 Kč	0,00 Kč	---	---	---	---	---	---
Keře v samostatných mísách	okopávka a pletí misek, odstranění části větví zasahujících do chodníků, okopávka a pletí misek (duben, květen, červenec, září)	1x měsíčně	do 30.	4	0	1,0320 Kč	0,00 Kč	---	---	---	---	---	---
	odpíchnutí okrajů misek	2 x ročně	do 15. června do 15. října	2	0	1,0320 Kč	0,00 Kč	---	---	---	---	---	---
	řez výchovný	1 x ročně	do 31. března	1	0	1,0320 Kč	0,00 Kč	---	---	---	---	---	---
Keře v parcích (Masarykovy sady, Holárkovy sady, Riegrovy sady, Park V Domcích, Park Na Hrnčářské)	okopávka a pletí	3x ročně	do 30. dubna	3	0	1,0320 Kč	0,00 Kč	---	---	---	---	---	---
			do 30. srpna					---	---				
			do 30. září					---	---				
	okopávka a pletí, odstranění náletových dřevin (duben, květen, červenec, září)	1 x měsíčně	do 30.	4	534,09	0,2580 Kč	551,18 Kč	---	---	---	---	---	---

Ostatní keře a skupiny keřů	odstranění části větví zasahujících do dopravního značení	2x ročně	do 30. června	2	534,09	0,5160 Kč	551,18 Kč	---	---			---	
			do 31. října					---	---				
	odstranění části větví zasahujících do lamp VO	2x ročně	do 30. června	2	534,09	2,0640 Kč	2 204,72 Kč	---	---			---	
do 31. října			---					---					
odstranění části větví zasahujících do chodníků, komunikací	2x ročně	do 30. června	2	534,09	2,0640 Kč	2 204,72 Kč	1x ročně	do 30. září	1	488	2,0640 Kč		
		do 31. října											1 007,23 Kč
Stromy	okopávka a pleť misek (duben - říjen)	1x měsíčně	do 30.	7	4	0,1032 Kč	2,89 Kč	---	---			---	
	odstranění výmladků	2 x ročně	do 30. června	2	4	0,1032 Kč	0,83 Kč	---	---			---	
			do 31. září					---	---				
	odstranění kmen. obrostu	2x ročně	do 31. července	2	4	0,1032 Kč	0,83 Kč	---	---			---	
			do 30. září					---	---				
	odstranění části větví zasahujících do dopravního značení	2x ročně	do 30. června	2	4	0,1032 Kč	0,83 Kč	---	---			---	
			do 30. září					---	---				
odstranění části větví zasahujících do lamp VO	2x ročně	do 30. června	2	4	0,1032 Kč	0,83 Kč	---	---			---		
		do 30. září					---	---					
odstranění části větví zasahujících do oken, fasád a balkónů	2x ročně	do 30. června	2	4	0,1032 Kč	0,83 Kč	---	---			---		
		do 30. září					---	---					
odstranění části větví zasahujících do profilu podchodní výšky	2x ročně	do 30. června	2	4	0,1032 Kč	0,83 Kč	---	---			---		
		do 30. září					---	---					
Živé ploty	okopávka a pleť	2 x ročně	do 30. června	2	0	0,1032 Kč	0,00 Kč	---	---			---	
			do 30. září					---	---				
	řez dřevin vč. úklidu dřevní hmoty (úklid ihned po řezu)	2 x ročně	do 15. dubna	2	0	0,1032 Kč	0,00 Kč	---	---			---	
			do 31. srpna					---	---				
odstranění nálet. dřevin	2 x ročně	do 5 pracovních dnů od výzvy	1	0	0,1032 Kč	0,00 Kč	---	---			---		
		do 31. května	2	0	0,1032 Kč	0,00 Kč	---	---			---		
do 31. srpna													
Cesty	odstranění trávy u obrubníků a odplevelení cest	2 x ročně	do 31. května	2	0	0,1032 Kč	0,00 Kč					---	
			do 31. srpna										
	úklid listí (září, říjen, listopad)	1 x týdně	vždy při sběru odpadků	13	0	0,1032 Kč	0,00 Kč	---	---			---	

Úklid psích exkrementů	na ploše pro venovní keře (prosinec - březen)	2 x měsíčně	dle harmonogramu	8	0,00	0,3096 Kč	0,00 Kč	---	---			---	
	na ploše veřejné zeleně (prosinec - březen)	1x měsíčně	dle harmonogramu	4	6 837,85	0,3096 Kč	8 467,9934 Kč	---	---			---	
Úklid odpadků	úklid - ostatní části města	1 x za 7 dní	dle harmonogramu	52	6 837,85	0,0516 Kč	18 347,32 Kč	2x měsíčně	Dle harmonogramu	24	8798,8	0,0516 Kč	10 896,43 Kč
	úklid - všechny části města	1 x měsíčně	na výzvu do 2 pracovních dnů od výzvy	12	6 837,85	0,0516 Kč	4 234,00 Kč	---	---			---	
Mobilní mísy se zelení	zálivka (včetně vody)	3x týdně	od května do srpna	54	1	0,1032 Kč	5,57 Kč	---	---			---	
	odplevelení (duben - říjen)	1x měsíčně	vždy při sběru odpadků	7	1	0,1032 Kč	0,72 Kč	---	---			---	
	ošetření vč. úklidu a likvidace dřevní hmoty (ihned po řezu) např. odstranění polámaných a odkvetlých částí (duben - říjen)	1x měsíčně	vždy při sběru odpadků	7	1	0,1032 Kč	0,72 Kč	---	---			---	
	výchovný řez	1 x ročně	do 31. března	1	1	0,1032 Kč	0,10 Kč	---	---			---	
Lužní les	Seč	2x ročně	do 15. června			-----		---	---			---	
			do 30. září			---	---						
Břeh řeky Ohře mezi mlýnem a loutkovým divadlem (1 metr na každou stranu stezky)	Seč	---	---			---	---					---	
		---	---	---	---	---	---					---	
	odstranění listí vyfoukáním	---	---			---	---					---	
Hrabání listí	jarní vyhrabání listí	1x ročně	do 31. března	1	6 837,85	1,0320 Kč	7 056,66 Kč	---	---			---	
	podzimní vyhrabání listí	2x ročně	do 20. listopadu do 23. prosince	2	6 837,85	1,0320 Kč	14 113,32 Kč	2x ročně	do 15. listopadu do 20. prosince	2	8798,8	1,0320	18 160,72 Kč
183 566,1331 Kč											98 167,1011 Kč		
celková cena											281 733,2342 Kč		


Poznámka: 1) u keřů bude vyhrabání provedeno i ve vnitřním prostoru keřových skupin, pouze v případě trnitých keřů bude provedeno v bezprostředním vnějším okolí, které začíná od krčků vnějších keřů. Pokud nebudou při podzimním vyhrabání listí stanoveny termíny blokového čištění, určí je OSM min. 5 dnů předem

Poznámky: 2) mobilní mísy se nacházejí pouze v některých lokalitách, dle mapového zákresu. Zálivka bude prováděna v měsících od května do konce měsíce srpna, a to v rozsahu 3x týdně, v množství minimálně 50 litrů na 1 kus mobilní mísy

1

PASPORT ZELENĚ

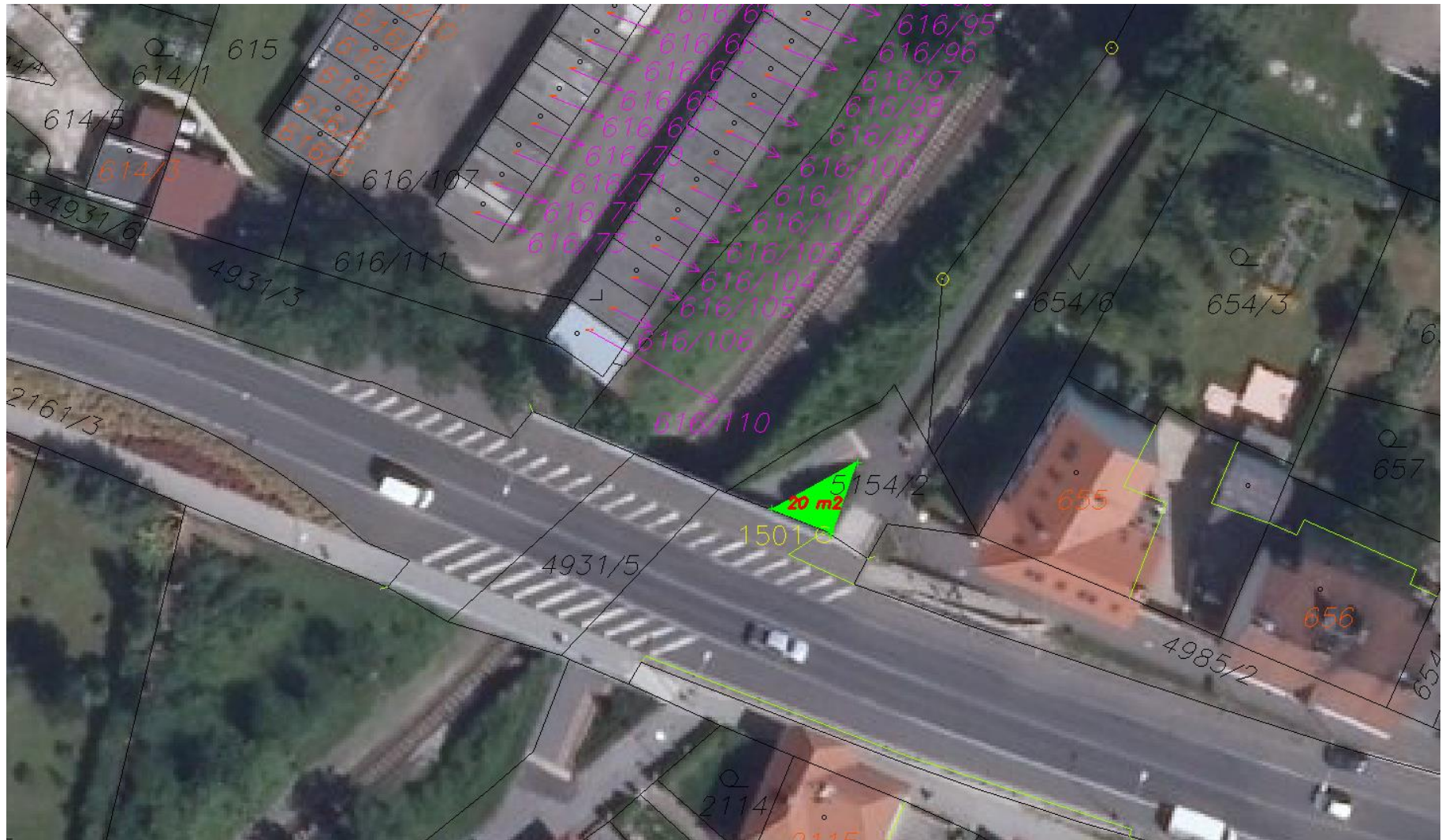
Zhotovitel: ZAHRADNÍČEK, s.r.o.	Číslo smlouvy MULNCJ/23879/2019
Název plochy (ulice) U podchodu do ul. Jiráskova	Parcely č. v k.ú. Louny 5154/2

Intenzitní třída údržby	I.	II.			Celkem (m ²)
výměra plochy (m ²)	20	0			20
Travnaté plochy 					20

Provedené změny:


Datum provedení změny	původní plocha (m ²)	přípočet/odpočet (m ²)	nová plocha celkem
1.2.2021	0,0	20	20,0

Pasport vyhotovil(a): Riegerová Irena, DiS.	Podpis:	Razítko organizace:	Datum:
--	---------	---------------------	--------



PASPORT ZELENĚ

Zhotovitel: ZAHRADNÍČEK, s.r.o.	Číslo smlouvy MULNCJ/23879/2019
Název plochy (ulice) Ul. Dalimilova	Parcely č. v k.ú. Louny 3630/7, 3630/67

Intenzitní třída údržby	I.	II.			Celkem (m ²)
výměra plochy (m ²)	659,10	0,00			659,10
Travnaté plochy 					659,1

Provedené změny:

Datum provedení změny	původní plocha (m ²)	přípočet/odpočet (m ²)	nová plocha celkem
1.2.2021	0,0	659,1	659,1

Pasport vyhotovil(a): Riegerová Irena, DiS.	Podpis:	Razítko organizace:	Datum:
--	---------	---------------------	--------









3630/203

3630/204

2.7 m2

3630/205

56 m2

40

2.7 m2


105.5 m2

3630/254



PASPORT ZELENĚ

Zhotovitel: ZAHRADNÍČEK, s.r.o.	Číslo smlouvy MULNCJ/23879/2019
Název plochy (ulice) Ul. Prof. Krátkého	Parcely č. v k.ú. Louny 4891

Intenzitní třída údržby	I.	II.			Celkem (m ²)
výměra plochy (m ²)	16,00	0,00			16,00
Travnaté plochy 					16

Provedené změny:

Datum provedení změny	původní plocha (m ²)	přípočet/odpočet (m ²)	nová plocha celkem
1.2.2021	0,0	16	16,0

Pasport vyhotovil(a): Riegerová Irena, DiS.	Podpis:	Razítko organizace:	Datum:
--	---------	---------------------	--------

