



Dodatek č. 22

ke smlouvě o dodávce a odběru tepelné energie čís. 42/02

I.

Smluvní strany

- 1. Dodavatel:** SMO, městská akciová společnost Orlová
Sídlo: Orlová-Lutyně, ul. Okružní čp. 988, PSČ 735 14
Zastoupen: Karel Volf, předseda představenstva
Ing. Jan Muroň, místopředseda představenstva
IČ: 607 93 163
DIČ: CZ60793163
Bank. spojení: Komerční banka, a.s., pobočka Orlová
č. účtu: 
registrace: obchodní rejstřík, Krajský soud v Ostravě, sp. zn. oddíl B, vložka 1017
Rozhodnutí o udělení licence Energetickým regulačním úřadem, 586 01 Jihlava, Tř. Legionářů 9
s platností od 26. 11. 2001:
- licence č. 320101047 - skupina 31 výroba tepelné energie pod čj. P 2279/2001/300
- licence č. 320101048 - skupina 32 rozvod tepelné energie pod čj. P 2280/2001/300

- 2. Odběratel** Základní škola Orlová-Lutyně Školní 862 okres Karviná,
příspěvková organizace
Sídlo: Školní 862, 735 14 Orlová - Lutyně
Zastoupen: Mgr. Marek Tešnar, ředitel
IČ: 48004201
Bank. spojení: Komerční banka, a.s., pobočka Orlová
č. účtu: 

Smluvní strany se dohodly na znění tohoto dodatku, který:

- upravuje přílohu č. 1 smlouvy pro rok 2021:

II.

Množství tepelné energie pro rok 2021

V roce 2021 dodavatel odběrateli dodá a odběratel od dodavatele odebere tepelnou energii v předpokládané roční dodávce v GJ dle odběrového diagramu uvedeného v příloze č. 2 pro odběrné místo – ZŠ čp. 862 Orlová-Lutyně:

Na patě ÚT/GJ (tepelná energie pro vytápění)
1900

III.

Cena tepelné energie platná od 1. 1. 2021 pro odběrné místo specifikované v příloze č. 2:

1. Smluvní strany se dohodly na ceně, která pro rok 2021 činí (bez DPH):

- a) **548,14 Kč za 1 GJ** tepelné energie měřené na vstupu do vytápěného objektu (na patě)

K cenám bude účtována daň z přidané hodnoty dle platných předpisů.

2. Cena tepelné energie je tvořena v souladu se zákonem č. 526/1990 Sb., o cenách, ve znění pozdějších předpisů, s prováděcí vyhláškou č. 450/2009 Sb., ve znění pozdějších předpisů, dále v souladu s platnými Cenovými rozhodnutími Energetického regulačního úřadu a u vstupů se smluvními cenami (palivo, elektřina, voda) v souladu s cenami a podmínkami jejich dodavatelů. Sjednaná cena tepelné energie uvedená v odstavci 1.) je v souladu s Cenovým rozhodnutím ERÚ cenou předběžnou (plánovanou). V předběžné ceně jsou zahrnuty náklady na nakupované teplo od ČEZ Teplárenská, a.s. v jejich cenách platných od 1. 1. 2021. Předběžná cena je sjednána za předpokladu celkové dodávky **236 264 GJ** za rok 2021. V případě změny cenových předpisů nebo cenového rozhodnutí ERÚ, nebo v případě změn cen či podmínek vstupů od dodavatelů energií, které by vyvolaly změnu ceny dodávky tepelné energie, oznámí dodavatel odběrateli tuto změnu s případnou úpravou zálohových plateb. Po skončení roku 2021 bude skutečné množství dodávek tepla a skutečné množství nákladů a zisku promítnuto ve výsledné ceně, v souladu s Cenovým rozhodnutím ERÚ. Vyrovnání předběžné ceny na cenu výslednou, vypočtenou podle výše uvedených zásad, bude provedeno **do 28. 2. 2022**.

IV.

Odběratel dodavateli zaplatí zálohy na smluvený odběr, a to:

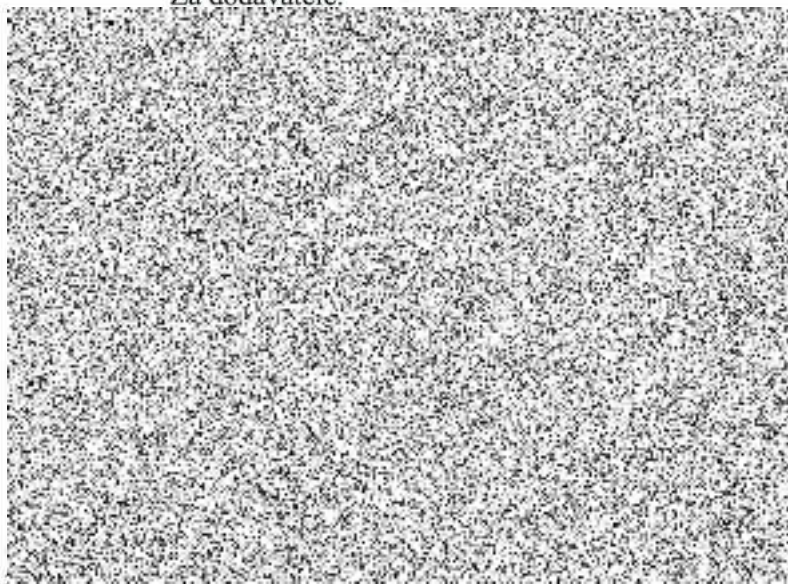
Měsíc	Záloha v Kč
Leden	
Únor	
Březen	
Duben	
Květen	
Červen	0
Červenec	0
Srpen	0
Září	
Říjen	
Listopad	
Prosinec	

Dodatek vstupuje v platnost dnem oboustranného podpisu s účinností od **1. 1. 2021**. Je vyhotoven ve dvou stejnopisech, z nichž odběratel i dodavatel obdrží po jednom výtisku. V ostatním se smlouva nemění.

V Orlové dne



Za dodavatele:



Za odběratele:



Mgr. Marek Te
ředitel

Základní škola Orlová-Lutyně Školní 862
okres Karviná, příspěvková organizace

