



EVROPSKÁ UNIE  
Evropský fond pro regionální rozvoj  
Integrovaný regionální operační program



MINISTERSTVO  
PRO MÍSTNÍ  
ROZVOJ ČR

## Dodatek č. 1

ke smlouvě o dílo uzavřené ve smyslu ustanovení § 2586 a násl. zákona č. 89/2012 Sb., občanského zákoníku (dále též „**občanský zákoník**“) mezi:

### **Krajská správa a údržba silnic Středočeského kraje, příspěvková organizace**

se sídlem: Zborovská 81/11, Praha 5, Smíchov PSČ: 150 00

IČO: 00066001

DIČ: CZ00066001

jejímž jménem jedná Mgr. Zdeněk Dvořák MPA, ředitel

č. smlouvy: S-3694/00066001/2019

dále jen „**Objednatel**“ na straně jedné

a

### **Zdislavice – COLAS + BES + ČNES**

se sídlem: Rubeška 215/1, 190 00 Praha 9

Vedoucí společník (správce):

#### **COLAS CZ, a.s.**

se sídlem: Rubeška 215/1, 190 00 Praha 9

IČO: 261 77 005

DIČ: CZ26177005

zapsaná v obchodním rejstříku vedeném Městským soudem v Praze, oddíl B, vložka 6556

jejímž jménem jedná Ing. Pavel Hudler, ředitel divize Silniční stavitelství a zplnomocněný zástupce společnosti

Společník 1:

#### **BES s.r.o.**

se sídlem: Sukova 625, 256 01 Benešov

IČO: 437 92 553

DIČ: CZ43792553

zapsaná v obchodním rejstříku vedeném Městským soudem v Praze, oddíl C, vložka 7496

jejímž jménem jedná Petr Váňa, jednatel

Společník 2:

#### **ČNES dopravní stavby, a.s.**

se sídlem: Milady Horákové 2764, 272 01 Kladno-Kročehlavy

IČO: 477 81 734

DIČ: CZ47781734

zapsaná v obchodním rejstříku vedeném Městským soudem v Praze, oddíl B, vložka 4964

jejímž jménem jedná Petr Horák, obchodní ředitel a zplnomocněný zástupce společnosti

dále jen „**Zhotovitel**“ na straně jedné

(Objednatel a Zhotovitel společně dále jen „smluvní strany“)

### Preamble:

Smluvní strany tímto prohlašují, že dne 16.12.2019 uzavřeli smlouvu o dílo, jejímž předmětem je provedení stavebních prací na veřejné zakázce s názvem: „**II/112 Zdislavice – hranice Středočeského kraje**“ (dál jen „**Smlouva o dílo**“). Na základě dohody smluvních stran a ve vazbě na čl. XV. odst. 14.1 Smlouvy o dílo, uzavírají smluvní strany tento dodatek č. 1 ke Smlouvě o dílo (dále jen „**Dodatek č. 1**“).

### I. Předmět Dodatku č. 1

S ohledem na vznik objektivně nepředvídaných okolností v průběhu realizace prací na díle, které nemohl zhotovitel před zahájením prací předpokládat, a které zapříčinili změnu rozsahu prací v podobě méněprací a víceprací, upravuje se po dohodě smluvních stran předmět Smlouvy o dílo. Změna rozsahu prací v podobě méněprací a víceprací obsahují Objednatel schválené změnové listy, které jsou přílohou tohoto Dodatku č. 1. Na základě změny předmětu díla se mění i celková cena za dílo uvedená v bodě 8.1. Smlouvy o dílo.

8.1. Smluvní strany se dohodly, že celková Cena Díla je stanovena jako neměnná a konečná a činí:

Původní Cena Díla bez DPH	144.819.751,71 Kč
<b>Nová Cena díla dle Dodatku č. 1 bez DPH</b>	<b>148.249.520,70 Kč</b>
DPH 21%	31.132.399,35 Kč
DPH 15 %	0,- Kč
Cena Díla včetně DPH	179.381.920,05 Kč

Daň z přidané hodnoty (dále též „**DPH**“) bude na základě výslovné dohody smluvních stran připočtena ve výši platné ke dni uskutečnění zdanitelného plnění. Pro vyloučení pochybností se stanoví, že veškerá množství uvedená v soupise prací k Dílu a jeho jednotlivým částem jsou pouze odhadovaná, a jejich změna neznamená změnu Ceny Díla.

Přílohou tohoto Dodatku č. 1 jsou Objednatel odsouhlaseny Změnové listy 1-2

### II. Závěrečná ustanovení

1. Smlouva bude uveřejněna dle § 219 zákona o ZVZ na profilu Objednatel, včetně všech jejích změn a dodatků.
2. Tato smlouva nabývá platnosti dnem podpisu oběma smluvními stranami a účinnosti dnem jejího zveřejnění v registru smluv, které provede Objednatel. Zhotovitel bere na vědomí a souhlasí s tím, že Objednatel tuto Smlouvu uveřejní v registru smluv dle zákona č. 340/2015 Sb., o zvláštních podmínkách účinnosti některých smluv a o registru smluv (zákon o registru smluv).

3. Tento Dodatek č. 1 je nedílnou součástí výše uvedené Smlouvy o dílo. Ostatní ustanovení Smlouvy o dílo, která nejsou tímto Dodatkem č. 1 výslovně dotčena, zůstávají beze změny v platnosti a účinnosti.
4. Tento Dodatek č. 1 je vyhotoven v elektronické podobě, přičemž každá ze smluvních stran obdrží její elektronický originál.
5. Každá ze smluvních stran prohlašuje, že tento Dodatek č. 1 uzavírá svobodně a vážně, že považuje obsah tohoto Dodatku č. 1 za určitý a srozumitelný a že jsou jí známy všechny skutečnosti, jež jsou pro uzavření tohoto Dodatku č. 1 rozhodující.

V Říčanech dne \_\_\_\_\_

V Praze dne

---

Krajská správa a údržba silnic  
Středočeského kraje, příspěvková  
organizace  
Mgr. Zdeněk Dvořák MPA, ředitel

„Zdislavice – COLAS + BES + ČNES“  
Ing. Pavel Hudler, ředitel divize Silniční  
stavitelství,  
zplnomocněný zástupce COLAS CZ, a.s.  
(vedoucí společník společnosti)

# ZMĚNA CENY STAVBY

## Č. 1

Stavba

II/112 Zdislavice – hranice  
Středočeského kraje

SO 104 – km 4, 373 - Čechtice

Objednatel stavby:



Krajská správa a údržba silnic Středočeského kraje, příspěvková organizace  
Zborovská 81/11  
150 00 Praha 5, Smíchov

Zhotovitel Stavby:



COLAS CZ, a.s.  
Rubeška 215/9  
190 00 Praha 9



BES s.r.o.  
Sukova 625  
256 01 Benešov



ČNES dopravní stavby a.s.  
Milady Horákové 2764  
27201 Kladno - Kročehlavy



## Krycí list ZBV

Název a evidenční číslo Stavby:

**Silnice II/112 Zdislavice - hranice Středočeského kraje**

Název stavebního objektu/provozního souboru (SO/PS):

**SO 104 km 4.373 - Čechtice**

Číslo SO/PS /

/ číslo Změny SO/PS:

**104/1**

Číslo ZBV:

**1**

Objednatel: Krajská správa a údržba silnic Středočeského kraje, příspěvková organizace  
Zborovská 81/11, 150 00 Praha 5, Smíchov  
IČ: 00066001

Zhotovitel: Zdislavice - COLAS CZ + BES + ČNES  
COLAS CZ, a.s., Rubeška 215/1, 190 00 Praha 9, IČ: 26177005;  
BES s.r.o., Sukova 625, 256 01 Benešov;  
ČNES dopravní stavby a.s., Milady Horákové 2764, 27201 Kladno - Kročehlavy

## Rekapitulace ZBV č. 1 dle Skupin 1, 2, 3, 4, 5

část ZBV č.	Cena navrhovaných Změn záporných	Cena navrhovaných Změn kladných	Cena navrhovaných Změn záporných a Změn kladných celkem
1.1	0,00	0,00	0,00

část ZBV č.	Cena navrhovaných Změn záporných	Cena navrhovaných Změn kladných	Cena navrhovaných Změn záporných a Změn kladných celkem
1.2	0,00	0,00	0,00

část ZBV č.	Cena navrhovaných Změn záporných	Cena navrhovaných Změn kladných	Cena navrhovaných Změn záporných a Změn kladných celkem
1.3	0,00	2 373 599,20	2 373 599,20

část ZBV č.	Cena navrhovaných Změn záporných	Cena navrhovaných Změn kladných	Cena navrhovaných Změn záporných a Změn kladných celkem
1.4	0,00	0,00	0,00

část ZBV č.	Cena navrhovaných Změn záporných	Cena navrhovaných Změn kladných	Cena navrhovaných Změn záporných a Změn kladných celkem
1.5	0,00	0,00	0,00

Suma ZBV č.	Cena navrhovaných Změn záporných	Cena navrhovaných Změn kladných	Cena navrhovaných Změn záporných a Změn kladných celkem
1	0,00	2 373 599,20	2 373 599,20

ZBV - krycí list

Číslo paré:

## Změnový list

Název a evidenční číslo Stavby: <b>Silnice II/112 Zdíslavice - hranice Středočeského kraje</b> Název stavebního objektu/provozního souboru (SO/PS): <b>SO 104 km 4,373 - Čechtice</b>	Číslo SO/PS / / číslo Změny SO/PS: <b>104/001</b>	Číslo ZBV: <b>1.3</b>
--	---	--------------------------

Strany smlouvy o dílo objednatel č.: S-3694/00066001/2019 a zhotovitel č.: 1912320705 na realizaci uvedené Stavby uzavřené dne 16.12.2019 (dále jen Smlouva):

Objednatel: Krajská správa a údržba silnic Středočeského kraje, příspěvková organizace se sídlem Zborovská 81/11, 150 00 Praha 5, Smíchov

Zhotovitel: COLAS CZ, a.s.; Rubeška 215/1, 190 00 Praha 9, IČ: 26177005; BES s.r.o., Sukova 625, 256 01 Benešov, IČ: 43792553; ČNES dopravní stavby a.s., Milady Horákové 2764, 27201 Kladno - Kročehlavy, IČ: 47781734

Přílohy Změnového listu:	Paré č.	Příjemce
1. Krycí list	1	počet listů
2. Změnový list	2	počet listů
3. Zápis o projednání ocenění soupisu prací	1	počet listů
4. Rozpis ocenění Změn položek ZBV 1	1	počet listů
5. Přehled zařazení změn do skupin	1	počet listů
6. Přehled dalších dokladů	1	počet listů
Další doklady dle přehledu dokladů	23	počet listů
	1, 2	Objednatel
	3	Zhotovitel
	4	Projektant (AD)
	5	Stavební dozor
	6	Supervize

Iniciátor změny: Zhotovitel

Popis a zdůvodnění Změny: **Změna založení objektu**

#### Díličí změna 1: Odstranění žulových kostek vodící linky

Změna vznikla na základě odlišného stavu zjištěného po odbourání stávajících konstrukcí, kde v podloží byla nalezena kamenná linka.

Zadávací PD požadovala provedení recyklace podloží vozovky, a proto se kamenná linka musela vyjmout, odvézt na skládku a vyměnit za materiál vhodný k recyklaci.

Dne 16.4.2020 proběhla za účasti Zhotovitele a technického dozoru stavby prohlídka odfrézovaného vyprofilovaného povrchu vozovky – stavebního objektu SO 104 ve staničení od začátku úseku po most č. ev. 112 - 035 (km 0,000 – 2,780), viz doklad č.08.

Kopanými sondami byl zjištěn výskyt žulového kamene položeného jako vodící linka po obou stranách stávající komunikace v celé délce úseku.

Při kontrolní prohlídce za účasti TDS bylo dohodnuto odstranění kamene vzhledem k technologickým možnostem a podmínkám recyklace za studena (doklad č.13). Stav byl zdokumentován fotografiemi (doklad č.09) a zapsán do stavebního deníku díla dne 16.4.2020 na listu č. 14 (doklad č.08) a potvrzen podpisy zhotovitele a technického dozoru stavby. Tato změna byla schválena autorským dozorem (doklad č. 10), technickým dozorem stavby (doklad č. 11) a KSÚS (doklad č. 12).

#### Díličí změna 2: Navýšení rozsahu frézování asfaltových ploch

PD předpokládala s vyfrézováním asfaltu v celé ploše komunikace a zbylý asfalt měl být využit k recyklaci za studena. Nad kamennou linkou se však musel navíc asfalt vyfrézovat na úroveň linky v šířce 1m a tloušťce 0,1m, aby se linka dala vyjmout, odvézt na skládku a vyměnit za materiál vhodný k recyklaci (doklad č. 08 + doklad č. 09).

Závěrem Zhotovitel doplňuje, že výše popsané nepředvídatelné fyzické podmínky Zhotovitel nemohl rozumně předvidat. Zhotovitel při zpracování cenové nabídky, respektive pro potřeby stanovení přijaté smluvní částky, vycházel z rozsahu prací definovaných Zadávací dokumentací stavby. S ohledem na majetkoprávní vztahy k dotčené stavbě a časový rámec nebylo v možnostech Zhotovitele realizovat kroky vedoucí k ověření těchto skutečností.

Výše uvedené skutečnosti byly projednány a odsouhlaseny TDI (doklad 11) a projektantem AD (doklad 10).

Změna nebude mít vliv na termín dokončení stavby.

Výše popsané změny byly nepředvídatelné, zjištěné po odkrytí konstrukcí. Změny jsou podle § 5, odst. 1, písmeno c) resp. § 10 Směrnice R-SM-36 Krajské správy a údržby silnic Středočeského kraje (účinnost od 29.5.2017) upřesňující provádění změn závazků dle zákona č. 134/2016 Sb., o zadávání veřejných zakázek zařazeny do **Skupiny 3**.

Zároveň se jedná o práce, které nemění celkovou povahu veřejné zakázky. Z hlediska Zákona o zadávání veřejných zakázek č. 134/2016 Sb. změna nepředstavuje vznik podstatné změny závazku a dle § 222, odst. 6 je změnou nepředvídanou.

Údaje v Kč bez DPH:

Cena navrhovaných Změn záporných	Cena navrhovaných Změn kladných	Cena navrhovaných Změn záporných a Změn kladných celkem	Součet absolutních hodnot Změn kladných a Změn záporných
0,00	2 373 599,20	2 373 599,20	2 373 599,20

**Podpis vyjadřuje souhlas se Změnou:**

Zhotovitel (stavbyvedoucí): COLAS CZ, a.s. jméno Ing. Jan Neradílek datum 19-01-2021 podpis

Projektant (autorský dozor): Valbek, spol. s r.o., středisko Plzeň jméno Ing. Petr Rospočuk datum podpis

Stavební dozor: jméno Ing. Milan Kodet datum podpis

Supervize (Regionální dotační kancelář) jméno Ing. Václav Chytil datum podpis

Zástupce Objednatele: KSÚS Středočeského kraje jméno Ing. Milan Peška datum podpis

Objednatel a Zhotovitel se dohodli, že u tohoto SO/PS, který je součástí uvedené Stavby, budou provedeny Změny, jež jsou podrobně popsány, zděněny v dokumentaci této Změny. Smluvní strany shodně prohlašují, že Změny dle tohoto Změnového listu nejsou zlepšením dle čl. 13.2 Smluvy představuje dodatek Smlouvy. Smlouva se mění v rozsahu upraveném v tomto Změnovém listu. V ostatním zůstávají práva a povinnosti Objednatele Smlouvě nedotčeny. Na důkaz toho připojují příslušné osoby oprávněně jednat jménem nebo v zastoupení Objednatele a Zhotovitele své podpisy.

Objednatel (Oprávněná osoba Objednatele) jméno Mgr. Zdeněk Dvořák, MPA datum podpis

Zhotovitel jméno Ing. Pavel Hudler datum podpis

Číslo paré:

# ZÁPIS

**o projednání ocenění soupisu prací a ceny stavebního objektu/provozního souboru (SO/PS)  
pro všechny skupiny - pro ZBV číslo: 1**

<b>Název Stavby:</b>	<b>Silnice II/112 Zdslavice - hranice Středočeského kraje</b>
<b>Číslo SO/PS / číslo Změny SO/PS:</b>	<b>104/001</b>
<b>Název stavebního objektu/provozního souboru (SO/PS):</b>	<b>SO 104 km 4,373 - Čechtice</b>

Údaje v Kč bez DPH

<b>Cena SO/PS dle Smlouvy</b>
1 - zadat
<b>32 517 247,63</b>

Poznámka: Cenu všech Změn záporných v předchozích Změnách na SO/PS a cenu navrhovaných Změn záporných na SO/PS je nutno zadávat se znaménkem minus (-).

**Cena SO/PS v předchozích ZBV:**

Údaje v Kč bez DPH

	Cena všech Změn záporných v předchozích Změnách na SO/PS	Cena všech Změn kladných v předchozích Změnách na SO/PS	Cena SO/PS po všech předchozích Změnách	Rozdíl ceny SO/PS po všech předchozích Změnách a ve Smlouvě
2	3 - zadat	4 - zadat	5=1+3+4	6=5-1
stavební/montážní práce	0,00	0,00	32 517 247,63	0,00

**Cena SO/PS v této ZBV a po této ZBV:**

Údaje v Kč bez DPH

	Cena navrhovaných Změn záporných na SO/PS	Cena navrhovaných Změn kladných na SO/PS	Cena všech Změn kladných na SO/PS (předchozích a navrhovaných)	Cena všech Změn kladných na SO/PS k ceně SO/PS dle Smlouvy v %
7	8 - zadat	9 - zadat	10=4+9	11=10/1
stavební/montážní práce	0,00	2 373 599,20	2 373 599,20	7,30%

**Cena SO/PS po této ZBV:**

Údaje v Kč bez DPH

	Cena všech Změn záporných na SO/PS (předchozích a navrhovaných)	Cena SO/PS po této Změně	Rozdíl ceny SO/PS po této Změně oproti ceně SO/PS dle Smlouvy	Rozdíl ceny SO/PS po této Změně oproti ceně SO/PS dle Smlouvy v %
12	13=3+8	14=1+13+10	15=14-1	16=15/1
stavební/montážní práce	0,00	34 890 846,83	2 373 599,20	7,30%

**Vyjádření (souhlasím x nesouhlasím), jméno, datum, podpis**

Zhotovitel (stavbyvedoucí):

COLAS CZ, a.s.

souhlasím

Ing. Jan Neradflek

Projektant (autorský dozor):

Valbek, spol. s r.o., středísko

souhlasím

Ing. Petr Rospopčuk

Stavební dozor:

souhlasím

Ing. Milan Kodet

Zástupce Objednatele:

Ing. Milan Peška

Supervize:

Ing. Václav Chytil

Zaměstnanec KSÚS SK

odpovědný za cenové

projednání Změny:

Ing. Jaroslava Jurková

Rozpis ocenění Změn položek - celkem													
Evidenční číslo a název stavby: 1912320705 - Silnice II/112 Zdislavice - hranice Středočeského kraje									ZMĚNA SOUPISU PRACÍ (SO/PS)				
Číslo a název SO/PS: SO 104 - km 4,373 - Čechtice									SO 104/1				
Číslo a název rozpočtu: SO 104 - km 4,373 - Čechtice									Skupina změn 3				
Poř. č. pol.	Kód položky	Název položky	m.j.	Množství ve Smlouvě	Množství ve Změně	Množství rozdílu	Cena za m.j. v Kč	Cena celkem ve Smlouvě v Kč	Změny záporné v Kč	Změny kladné v Kč	Cena celkem ve Změně v Kč	Rozdíl cen celkem v Kč	Podíl cen celkem v %
1	2	3	4	5	6	7	8	9	10	11	12	13	14
2	014102.	POPLATKY ZA SKLÁDKU (konstrukce z kamene)	T	184.648	746.048	561.400	330.000	60.933,84	0,00	185.262,00	246.165,84	185.262,00	304,04%
8	11372.a	FRÉZOVÁNÍ ZPEVNĚNÝCH PLOCH ASFALTOVÝCH	M3	1858.257	2419.657	561.400	845.000	1.570.227,17	0,00	474.383,00	2.044.610,17	474.383,00	30,21%
28	56362.	VOZOVKOVÉ VRSTVY Z RECYKLOVANÉHO MATERIÁLU TI DO 100MM	M2	4688.127	10302.127	5614.000	90.000	421.931,43	0,00	505.260,00	927.191,43	505.260,00	119,75%
29	567303.a	VRSTVY PRO OBNOVU A OPRAVY ZE STĚRKODRTI	M3	16.434	577.834	561.400	1353.000	22.235,20	0,00	759.574,20	781.809,40	759.574,20	3416,09%
<b>Nové položky - JC dle OTSKP 2019</b>													
100	11355.	ODSTRANĚNÍ OBRUB Z DLAŽEBNÍCH KOSTEK JEDNODUCHÝCH - odvoz do 3 km	M	0,000	5614,000	5614,000	62,000	0,00	0,00	348.068,00	348.068,00	348.068,00	100,00%
101	11355B	ODSTRANĚNÍ OBRUB Z DLAŽEBNÍCH KOSTEK JEDNODUCHÝCH - DOPRAVA nad vzdálenost 3 km, do 18 km	tkm	0,000	8421,000	8421,000	12,000	0,00	0,00	101.052,00	101.052,00	101.052,00	100,00%
<b>Celkem</b>								<b>2 075 327,64</b>	<b>0,00</b>	<b>2 373 599,20</b>	<b>4 448 926,84</b>	<b>2 373 599,20</b>	<b>114,37</b>

Odpovědný zástupce Objednatele i odpovědný zástupce Zhotovitele odsouhlasují skladbu měněných položek i nových položek, včetně jejich výměr, vyjadřujících předkládanou změnu. Potvrzují zároveň skutečné provedení prací a oprávněnost změny.

Za Zhotovitele: Ing. Jan Neradílek

Za Objednatele: Ing. Milan Kodet

Datum:

Datum:

Podpis:

Podpis:

PŘEHLED ZAŘAZENÍ ZMĚN DO SKUPIN

Název a evidenční číslo Stavby:

Silnice II/112 Zdislavice - hranice Středočeského kraje

1	Přijaté smluvní částka bez rezervy a DPH	144 819 751,71
2=1+19+20	Aktuální smluvní částka (cena stavby)	147 193 350,91
	<b>Aktuální smluvní částka (cena stavby) včetně DPH</b>	<b>178 103 954,60</b>
3=(2/1)*100	Procento změny Přijaté smluvní částky	101,64%
4=(25/1)*100	Středování vyhrazených změn (Skupina 1)	0,00%
5=(28/1)*100	Středování změn položek (Skupina 2)	0,00%
40=(19/1)*100	Středování limitů 15 % pro požadovanou změnu pro Změny záporné (dle § 14, odst. (8) zákona č. 134/2016 Sb.)	0,00%

6=32+36	Suma Změn kladných a Změn záporných Skupiny 3 a Skupiny 4	2 373 599,20
7=(6/3)*100	Středování limitu 30 % = součet Skupiny 3 a Skupiny 4	1,64%
8=1*0,3	Zákonný limit 30 % pro Skupinu 3 a Skupinu 4	43 445 925,51

9=(32A/1)*100	Středování limitu 50 % Skupina 3	1,64%
10=(36A/1)*100	Středování limitu 50 % Skupina 4	0,00%
10A=32A+36A	Suma absolutních hodnot Změn kladných a Změn záporných pro Skupinu 3 a Skupinu 4	2 373 599,20
11=1*0,5	Zákonný limit 50 % pro Skupinu 3 a Skupinu 4	72 409 875,86

12=(1)*0,15	Limit	21 722 962,76
13=(30)/(1)	Středování limitu (15%)	0,00%
14=(A33)/(37)+(38)	Hodnota skupiny 5	0,00

SO	ZBV č.	Název SO/PS / předmět Změny	Změny záporné (žadávat se znaménkem minus)	Změny kladné	Hodnota ZBV	- 1 -		- 2 -		- 3 -			- 4 -				- 5 -						
						Změny záporné (žadávat se znaménkem minus)	Změny kladné	Změny záporné (žadávat se znaménkem minus)	Změny kladné	Změny záporné (žadávat se znaménkem minus)	Změny kladné	Suma Změn záporných a Změn kladných	Suma absolutních hodnot Změn kladných a Změn záporných	Změny záporné (žadávat se znaménkem minus)	Změny kladné	Suma Změn záporných a Změn kladných	Suma absolutních hodnot Změn kladných a Změn záporných	Změny záporné (žadávat se znaménkem minus)	Změny kladné	limit 15 %			
18	17	18	18=23+26+28+33	20=24+27+30+34+37+38	21=19+20	23	24	25=23+24	26	27	28=26+27	29	30	32=29+30	32A=AB(32)+30	33	34	36=33+34	38A=AB(33)+34	37	38	39=AB(37)+38	
		Silnice II/112 Zdislavice - hranice Středočeského kraje	0,00	2 373 599,20	2 373 599,20	0,00	0,00	0,00	0,00	0,00	0,00	0,00	2 373 599,20	2 373 599,20	2 373 599,20	0,00	0,00	0,00	0,00	0,00	0,00	0,00	0,00
104	1	km 4,373 - Čechovice	0,00	2 373 599,20	2 373 599,20	0,00	0,00	0,00	0,00	0,00	0,00	0,00	2 373 599,20	2 373 599,20	2 373 599,20	0,00	0,00	0,00	0,00	0,00	0,00	0,00	0,00

Poznámka: Formulář má informativní charakter a zobrazuje stav k datu předložení Změnového listu.

## Přehled dalších dokladů

Číslo ZBV:	1
Název a evidenční číslo stavby:	<b>Silnice II/112 Zdislavice - hranice Středočeského kraje</b>
Název stavebního objektu / provozního souboru (SO/PS):	SO 104 km 4,373 - Čechtice
Číslo SO/PS / číslo změny SO/PS:	104/1

Doklad	Součást dokumentace ZBV	
	ANO (počet listů)	NE - Uloženo
07 Soupis prací SO po změnách	2	
08 Zápis SD 16.4.2020	1	
09 Fotodokumentace	4	
10 Vyjádření AD	1	
11 Vyjádření TDI	1	
12 Vyjádření KSUS	1	
13 Zápis z KD č.4 z 28.4.2020	3	
14 Oznámení zhotovitele z 6.5.2020	2	
15 Protokol o převzetí odpadu	1	
16 Rekapitulace druhu odpadu	1	
17 Výpis z obchodního rejstříku	4	
18 Plná moc k podpisu ZBV	2	
Počet listů celkem	23	

Rozpis ocenění Změn položek - celkem													
Evidenční číslo a název stavby: 1912320705 - Silnice II/112 Zdislavice - hranice Středočeského kraje								ZMĚNA SOUPISU PRACÍ (SO/PS)					
Číslo a název SO/PS: SO 104 - km 4,373 - Čechtice								SO 104					
Číslo a název rozpočtu: SO 104 - km 4,373 - Čechtice								celkem					
Poř. č. pol.	Kód položky	Název položky	m.j.	Množství ve Smlouvě	Množství ve Změně	Množství rozdílu	Cena za m.j. v Kč	Cena celkem ve Smlouvě v Kč	Změny záporné v Kč	Změny kladné v Kč	Cena celkem ve Změně v Kč	Rozdíl cen celkem v Kč	Podíl cen celkem v %
1	2	3	4	5	6	7	8	9	10	11	12	13	14
	0	<b>Všeobecné konstrukce a práce</b>						591 803,25	0,00	185 262,00	777 065,25	185 262,00	31,30%
1	014101	POPLATKY ZA SKLÁDKU	M3	1673,418	1678,418	0,000	260,000	435 088,68	0,00	0,00	435 088,68	0,00	0,00%
2	014102	POPLATKY ZA SKLÁDKU [kádmen]	T	184,648	746,048	561,400	330,000	60 933,84	0,00	185 262,00	246 195,84	185 262,00	304,04%
		0,2*0,2*5614*2,5=561,400 (žulové kostky) 0,2m; 0,2m; 5614m ... rozměry obj. kv. 2,5t/m3 ... objemová hmotnost											
3	014201	POPLATKY ZA ZEMNÍK - ZEMINA	M3	167,025	167,025	0,000	455,000	76 664,48	0,00	0,00	76 664,48	0,00	0,00%
4	014211	POPLATKY ZA ZEMNÍK - ORNICE	M3	8,521	8,521	0,000	131,000	1 116,25	0,00	0,00	1 116,25	0,00	0,00%
5	02730	POMOC PRÁCE PRÁCE ZŘÍZ NEBO ZAJIŠŤ OCHRANU INŽENÝRSKÝCH SÍTÍ	K5	6,000	6,000	0,000	5000,000	18 000,00	0,00	0,00	18 000,00	0,00	0,00%
	1	<b>Zemní práce</b>						3 572 143,80	0,00	474 383,00	4 046 526,80	474 383,00	13,28%
6	11330	SEJMUTÍ DRNU	M2	4804,480	4804,480	0,000	96,000	461 230,08	0,00	0,00	461 230,08	0,00	0,00%
7	11332	ODSTRANĚNÍ PODKLADŮ ZPEVNĚNÝCH PLOCH Z KAMENIVA NESTMELENÉHO	M3	16,490	16,490	0,000	1111,000	18 320,39	0,00	0,00	18 320,39	0,00	0,00%
8	11372.a	FRÉZOVÁNÍ ZPEVNĚNÝCH PLOCH ASFALTOVÝCH 5614*0,1*1=561,400 5614m ... délka 1m ... šířka 0,1m ... hloubka následná recyklace materiálu za studena	M3	1858,257	2419,657	561,400	845,000	1 570 227,17	0,00	474 383,00	2 044 610,17	474 383,00	30,21%
9	11372.b	FRÉZOVÁNÍ ZPEVNĚNÝCH PLOCH ASFALTOVÝCH	M3	485,303	485,303	0,000	657,000	338 256,19	0,00	0,00	338 256,19	0,00	0,00%
10	12573.a	VYKOPÁVKY ZE ZEMNÍKŮ A SKLÁDEK TR. I	M3	167,025	167,025	0,000	238,000	39 751,95	0,00	0,00	39 751,95	0,00	0,00%
11	12573.b	VYKOPÁVKY ZE ZEMNÍKŮ A SKLÁDEK TR. I	M3	8,521	8,521	0,000	193,000	1 644,55	0,00	0,00	1 644,55	0,00	0,00%
12	12931	ČIŠTĚNÍ PŘÍKOPŮ OD NÁNOSU DO 0,25M3/M	M	4051,259	4051,259	0,000	205,000	830 508,10	0,00	0,00	830 508,10	0,00	0,00%
13	129546	ČIŠTĚNÍ POTRUBÍ DN DO 400MM	M	56,500	56,500	0,000	652,000	36 838,00	0,00	0,00	36 838,00	0,00	0,00%
14	129957	ČIŠTĚNÍ POTRUBÍ DN DO 500MM	M	15,500	15,500	0,000	864,000	13 392,00	0,00	0,00	13 392,00	0,00	0,00%
15	13173	HLoubENÍ JAM ZAPAZÍ NEPAŽ TR. I	M3	125,000	125,000	0,000	900,000	112 500,00	0,00	0,00	112 500,00	0,00	0,00%
16	13273	HLoubENÍ RÝH ŠÍŘ DO 2M PAŽÍ NEPAŽ TR. I	M3	46,050	46,050	0,000	1278,000	58 851,90	0,00	0,00	58 851,90	0,00	0,00%
17	17120	ULOŽENÍ SYPANINY DO NÁSPŮ A SKLÁDKY BEZ ZHUTNĚNÍ	M3	1673,418	1673,418	0,000	18,000	30 121,52	0,00	0,00	30 121,52	0,00	0,00%
18	17411	ZÁSYP JAM A RÝH ZEMINOU SE ZHUTNĚNÍM	M3	176,235	176,235	0,000	196,000	34 542,06	0,00	0,00	34 542,06	0,00	0,00%
19	17581	OBSYP POTRUBÍ A OBJEKTŮ Z NAKUPOVANÝCH MATERIÁLŮ	M3	13,815	13,815	0,000	1111,000	15 348,47	0,00	0,00	15 348,47	0,00	0,00%
20	18110	ÚPRAVA PLÁNE SE ZHUTNĚNÍM V HORNINĚ TR. I	M2	120,000	120,000	0,000	16,000	1 920,00	0,00	0,00	1 920,00	0,00	0,00%
21	18221	ROZPŘÍSTŘENÍ ORNICE VE SVAHU V TL DO 0,10M	M2	85,210	85,210	0,000	51,000	4 345,71	0,00	0,00	4 345,71	0,00	0,00%
22	18242	ZALOŽENÍ TRÁVNÍKU HYDROOSEVEM NA ORNICI	M2	85,210	85,210	0,000	43,000	3 834,45	0,00	0,00	3 834,45	0,00	0,00%
23	18247	ČIŠTĚNÍ TRÁVNÍKŮ	M2	170,420	170,420	0,000	3,000	511,26	0,00	0,00	511,26	0,00	0,00%
	4	<b>Vodorovné konstrukce</b>						88 878,10	0,00	0,00	88 878,10	0,00	0,00%
24	45111	PODKL. A VÝPLŇ VRSTVY Z DÍLCŮ BETON	M3	0,672	0,672	0,000	23695,000	15 925,73	0,00	0,00	15 925,73	0,00	0,00%
25	451314	PODKLADNÍ A VÝPLŇOVÉ VRSTVY Z PROSTĚHO BETONU C25/30	M3	4,671	4,671	0,000	4698,000	21 944,36	0,00	0,00	21 944,36	0,00	0,00%
26	45152	PODKLADNÍ A VÝPLŇOVÉ VRSTVY Z KAMENIVA DRGNEHO	M3	8,925	8,925	0,000	1813,000	16 181,03	0,00	0,00	16 181,03	0,00	0,00%
27	465512	DIAZBY Z LOMOVÉHO KAMENE NA MC	M3	4,671	4,671	0,000	7456,000	34 826,98	0,00	0,00	34 826,98	0,00	0,00%
	5	<b>Komunikace</b>						25 864 971,47	0,00	1 264 834,20	27 129 805,67	1 264 834,20	4,89%
28	56362	VOZOVKOVÉ VRSTVY Z RECYKLOVANÉHO MATERIÁLU TL DO 100M 5614*1=5614,000 5614m ... délka 1m ... šířka	M2	4688,127	10902,127	5614,000	90,000	421 931,43	0,00	505 260,00	927 191,43	505 260,00	119,75%
29	567303.a	VRSTVY PRO OBNOVU A OPRAVY ZE ŠTĚRKODRTI 5614*0,5*0,2=561,400 5614m ... délka 0,5m ... šířka 0,2m ... tloušťka	M3	16,434	577,834	561,400	1353,000	22 235,20	0,00	759 574,20	781 809,40	759 574,20	3416,09%
30	567303.b	VRSTVY PRO OBNOVU A OPRAVY ZE ŠTĚRKODRTI	M3	16,102	16,102	0,000	1353,000	21 786,01	0,00	0,00	21 786,01	0,00	0,00%
31	567306	VRSTVY PRO OBNOVU A OPRAVY Z RECYKLOVANÉHO MATERIÁLU	M3	16,490	16,490	0,000	1777,000	29 302,73	0,00	0,00	29 302,73	0,00	0,00%



Rozpis ocenění Změn položek - celkem													
Evidenční číslo a název stavby: 1912320705 - Silnice II/112 Zdislavice - hranice Středočeského kraje								ZMĚNA SOUPISU PRACÍ (SO/PS)					
Číslo a název SO/PS: SO 104 - km 4,373 - Čechtice								SO 104					
Číslo a název rozpočtu: SO 104 - km 4,373 - Čechtice								celkem					
Poř. č. pol.	Kód položky	Název položky	m.j.	Množství ve Smlouvě	Množství ve Změně	Množství rozdílů	Cena za m.j. v Kč	Cena celkem ve Smlouvě v Kč	Změny záporné v Kč	Změny kladné v Kč	Cena celkem ve Změně v Kč	Rozdíl cen celkem v Kč	Podíl cen celkem v %
1	2	3	4	5	6	7	8	9	10	11	12	13	14
32	567544.	VRST PRO OBNOVU A OPĚR RÝČKY ZA STUD CEM A ASF EM TL DO200MM	M2	21894,556	21894,556	0,000	189,500	4 149 018,36	0,00	0,00	4 149 018,36	0,00	0,00%
33	572113	INFILTRAČNÍ POSTŘÍK Z EMULZE DO 0,5KG/M2	M2	21942,256	21942,256	0,000	17,000	373 018,35	0,00	0,00	373 018,35	0,00	0,00%
34	572214	SPOJOVACÍ POSTŘÍK Z MODIFIK EMULZE DO 0,5KG.M.2	M2	41965,634	41965,634	0,000	14,000	587 518,88	0,00	0,00	587 518,88	0,00	0,00%
35	57473.	VOZOVKOVÉ VÝTLAŽNÉ VRSTVY ZE SÍTI	M2	8211,000	8211,000	0,000	66,000	541 926,00	0,00	0,00	541 926,00	0,00	0,00%
36	574844	ASFALTOVÝ BETON PRO OBRUSNÉ VRSTVY MODIFIK ACC 11+, 115 TL. 50MM	M2	19580,208	19580,208	0,000	329,000	6 441 888,43	0,00	0,00	6 441 888,43	0,00	0,00%
37	574E56	ASFALTOVÝ BETON PRO LOŽNÍ VRSTVY MODIFIK ACL 16+, 16S TL. 60MM	M2	20990,318	20990,318	0,000	293,000	6 150 163,17	0,00	0,00	6 150 163,17	0,00	0,00%
38	574D56	ASFALTOVÝ BETON PRO LOŽNÉ VRSTVY MODIFIK ACL 16+, 16S TL. 60MM	M2	20481,552	20481,552	0,000	347,000	7 107 098,54	0,00	0,00	7 107 098,54	0,00	0,00%
39	58520.	VÝPLN SPAR MODIFIKOVANÝM ASFALTEM	M	224,522	224,522	0,000	85,000	15 084,37	0,00	0,00	15 084,37	0,00	0,00%
	7	Přidružená stavební výroba						82 276,00	0,00	0,00	82 276,00	0,00	0,00%
40	702231.	KABELOVÁ CHRÁNIČKA ZEMNÍ DÉLENA DN DO 100MM	M	153,500	153,500	0,000	436,000	66 926,00	0,00	0,00	66 926,00	0,00	0,00%
41	702311	ZAKRYTÍ KABELŮ VÝSTRAŽNOU FÓLIÍ ŠÍŘKY DO 20CM	M	153,500	153,500	0,000	100,000	15 350,00	0,00	0,00	15 350,00	0,00	0,00%
	8	Průřez						124 235,44	0,00	0,00	124 235,44	0,00	0,00%
42	899525.	OBETONOVÁNÍ PŮTRUBÍ Z PROSTĚHO BETONU DO C30/37	M3	21,372	21,372	0,000	5813,000	124 235,44	0,00	0,00	124 235,44	0,00	0,00%
	9	Ostatní konstrukce a práce						2 192 939,57	0,00	0,00	2 192 939,57	0,00	0,00%
43	91113A1.	SVODIDLO OCEL SILNIC JEDNOSTR. ÚROVEŇ ZADRŽ N1, N2 - DODÁVKA A MONTÁŽ	M	924,000	924,000	0,000	1044,000	964 656,00	0,00	0,00	964 656,00	0,00	0,00%
44	91113A3.	SVODIDLO OCEL SILNIC JEDNOSTR. ÚROVEŇ ZADRŽ N1, N2 - DEMONTÁŽ S PŘESUNEM	M	764,000	764,000	0,000	131,000	100 084,00	0,00	0,00	100 084,00	0,00	0,00%
45	91228.a	SMĚROVÉ SLOUPKY Z PLAST HMOT VČETNĚ ODRAZNÉHO PÁSKU	KUS	10,000	10,000	0,000	380,000	3 800,00	0,00	0,00	3 800,00	0,00	0,00%
46	91228.b	SMĚROVÉ SLOUPKY Z PLAST HMOT VČETNĚ ODRAZNÉHO PÁSKU	KUS	112,000	112,000	0,000	380,000	42 560,00	0,00	0,00	42 560,00	0,00	0,00%
47	91267.	ODRAZKY NA SVODIDLA	KUS	18,000	18,000	0,000	144,000	2 592,00	0,00	0,00	2 592,00	0,00	0,00%
48	914131.	DOPRAVNÍ ZNAČKY ZÁKLADNÍ VELIKOSTI OCELOVÉ FÓLIE TŘ 2 - DODÁVKA A MONTÁŽ	KUS	4,000	4,000	0,000	1129,000	4 516,00	0,00	0,00	4 516,00	0,00	0,00%
49	914133	DOPRAVNÍ ZNAČKY ZÁKLADNÍ VELIKOSTI OCELOVÉ FÓLIE TŘ 2 - DEMONTÁŽ	KUS	8,000	8,000	0,000	262,000	2 096,00	0,00	0,00	2 096,00	0,00	0,00%
50	914921.	SLOUPKY A STOJKY DOPRAVNÍCH ZNAČEK Z OCEL TRUBEK DO PATKY - DODÁVKA	KUS	4,000	4,000	0,000	2983,000	11 932,00	0,00	0,00	11 932,00	0,00	0,00%
51	914923.	SLOUPKY A STOJKY DOPRAVNÍCH ZNAČEK Z OCEL TRUBEK DO PATKY - DEMONTÁŽ	KUS	4,000	4,000	0,000	262,000	1 048,00	0,00	0,00	1 048,00	0,00	0,00%
52	915111.	VODOROVNÉ DOPRAVNÍ ZNAČENÍ BARVOU HLADKÉ - DODÁVKA A POKLÁDKA	M2	1116,806	1116,806	0,000	89,000	99 395,73	0,00	0,00	99 395,73	0,00	0,00%
53	915221.	VODOROVNÉ DOPRAVNÍ ZNAČENÍ PLASTEM STRUKTURÁLNÍ NEHLUČNÉ - DOD A POKLÁDKA	M2	1116,806	1116,806	0,000	349,000	389 765,29	0,00	0,00	389 765,29	0,00	0,00%
54	9183E2.	PROPUSTKY Z TRUB DN 800MM ŽELEZOBETONOVÝCH	M	33,400	33,400	0,000	13368,000	446 491,20	0,00	0,00	446 491,20	0,00	0,00%
55	96613.	BOURÁNÍ KONSTRUKCÍ Z KAMENE NA MC	M3	60,667	60,667	0,000	2044,000	124 003,35	0,00	0,00	124 003,35	0,00	0,00%
		<b>Nové položky - IC dle ČTSKP 2019</b>						<b>0,00</b>	<b>0,00</b>	<b>449 120,00</b>	<b>449 120,00</b>	<b>449 120,00</b>	<b>100,00%</b>
100	11355.	ODSTRANĚNÍ OBRUB Z DLAŽEBNÍCH KOSTEK JEDNODUCHÝCH - odvoz do 3 km	M	0,000	5614,000	5614,000	62,000	0,00	0,00	348 068,00	348 068,00	348 068,00	100,00%
		5614=5614											
		5614m - délka											
101	11355B	ODSTRANĚNÍ OBRUB Z DLAŽEBNÍCH KOSTEK JEDNODUCHÝCH - DOPRAVA nad vzdálenost 3 km, do 18 km	tkm	0,000	8421,000	8421,000	12,000	0,00	0,00	101 052,00	101 052,00	101 052,00	100,00%
		561,4*15=8421,000											
		561,4t											
		15km - vzdálenost											
		<b>Celkem</b>						<b>32 517 247,63</b>	<b>0,00</b>	<b>2 373 599,20</b>	<b>34 890 846,83</b>	<b>2 373 599,20</b>	<b>7,30%</b>

# SÍLOVÉ V MZ ZOBRAVIOE

Denní záznamy stavby HR. STŘ. KRAJE

Ust číslo:

14.

Datum

16. 4. 20

NAKONČENÍ PRAC. JARNA 2014

STAVBA J. HOPKINSON + ČISTÁ HR. V

ČISTÁ. NOVOTR. STUPA, HOPKINSON

Č. H. ZAJEČKA - ŽEN. PRAC.

Č. T. JARNA - STAVBA PRAC.

Č. Č. - PRAC. VOSTEK

- SOLO, 103

- ČISTÁ PRAC. A KRAJINA

SOLO, PRAC. MATERIÁLU NA PRAC.

- SOLO - PRAC. PRAC. KRAJINA

Z. KRAJINA - PRAC. PRAC.

PRAC. OD PRAC. 032 V Č. 6, 14

ZACHYTA PRAC. 032 V

PRAC. NA PRAC. (PRAC. PRAC.)

- PRAC. A PRAC. PRAC. NA

PRAC. PRAC.

- PRAC. PRAC. SOLO, 101

PRAC. - PRAC. - PRAC. PRAC. NA

PRAC.

- PRAC. PRAC. PRAC. PRAC.

PRAC. PRAC. PRAC. PRAC.

PRAC. PRAC. PRAC. PRAC.

PRAC. PRAC. PRAC.

PRAC. PRAC. PRAC. PRAC.

PRAC. PRAC. PRAC. PRAC.

PRAC. PRAC. PRAC. PRAC.

PRAC. PRAC. PRAC. PRAC.

PRAC. PRAC. PRAC. PRAC.

PRAC. PRAC. PRAC. PRAC.

PRAC. PRAC. PRAC. PRAC.

PRAC. PRAC. PRAC. PRAC.

PRAC. PRAC. PRAC. PRAC.

PRAC. PRAC. PRAC. PRAC.

PRAC. PRAC. PRAC. PRAC.

PRAC. PRAC. PRAC. PRAC.

PRAC. PRAC. PRAC. PRAC.

PRAC. PRAC. PRAC. PRAC.

PRAC. PRAC. PRAC. PRAC.

PRAC. PRAC. PRAC. PRAC.

PRAC. PRAC. PRAC. PRAC.

PRAC. PRAC. PRAC. PRAC.

PRAC. PRAC. PRAC. PRAC.

PRAC. PRAC. PRAC. PRAC.

PRAC. PRAC. PRAC. PRAC.

PRAC. PRAC. PRAC. PRAC.



**FOTODOKUMENTACE ZVB č. 1 – SO 104 km 4,373 Čejetice**

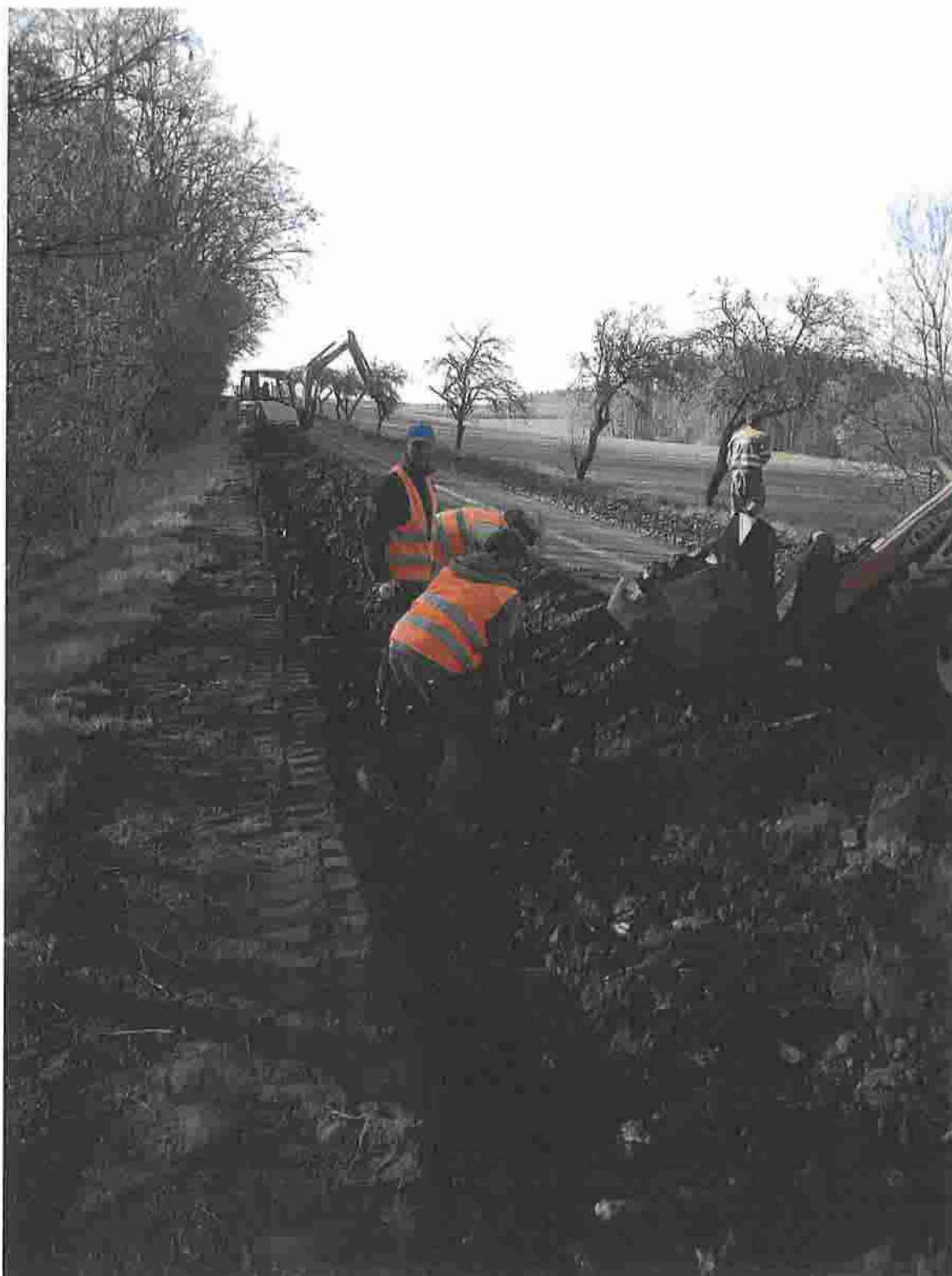


*Obrázek 1 – Kamenná linka po odfrézování asfaltových vrstev*

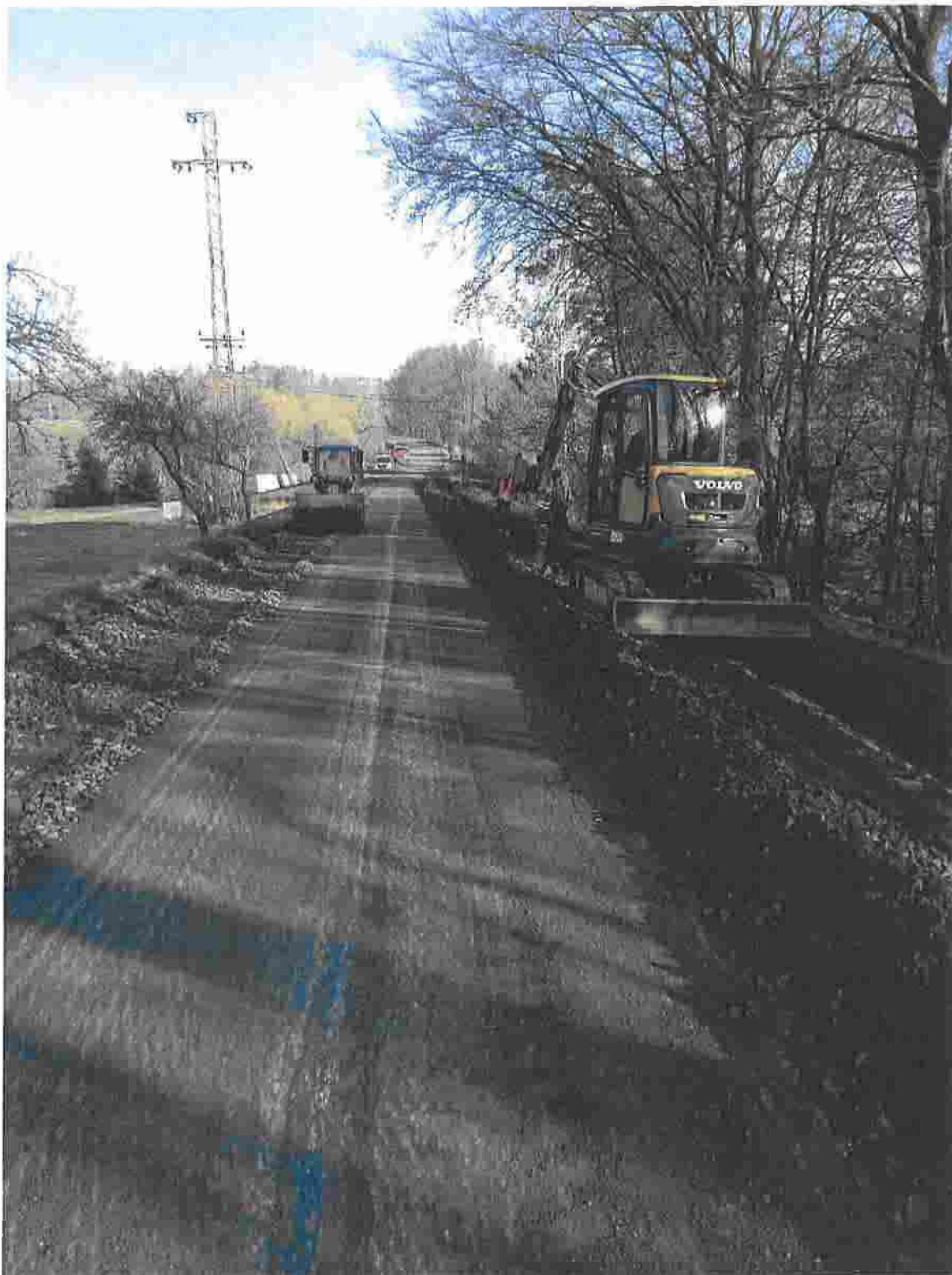


*Obrázek 2 – Vybourání kamenné linky*





*Obrázek 3 – Nakládání vybourané kamenné linky*



*Obrázek 4 – Zaspání materiálem vhodným k recyklaci*

Středočeský kraj  
Zborovská 81/11  
150 21 Praha 5

**Věc:** Odstranění obrub pod konstrukcí vozovky SO 104 - km 4,373 - Čechtice – ZBV 1  
**Akce:** II/112 Zdislavice – hranice Středočeského kraje  
**Stupeň:** AD

Společnost **Valbek spol.s r.o. – středisko Plzeň** je autorským dozorem na výše uvedené akci.

Během realizace byly odstraněny žulové „obruby“ (kamenné linky – po obou stranách komunikace v celé její délce), obnažené během výstavby výše uvedeného SO. Jedná o vyjmutí žulových „obrub“, zasypání a zhutnění materiálem vhodným k recyklaci. Tím došlo k navýšení výměr (viz změna soupisu prací)

Během přípravy PD nebylo možné tuto skutečnost předvídat, a tudíž činnosti a materiál spojený s odstraněním obrub nebylo ani součástí původního soupisu prací.

S pozdravem

Ing. Petr Rospopčuk  
ateliér dopravní stavby



Vyřizuje: Ing. Milan Kodet

Datum: 20. 8. 2020

**Krajská správa a údržba silnic Středočeského kraje,  
příspěvková organizace**  
Zborovská 81/11  
150 21 Praha 5  
Ing. Petr Nádvorník

**Věc: Stanovisko TDI k dokumentaci ZBV č. 1 předložené v rámci realizace  
stavby „II/112 Zdislavice – hranice Středočeského kraje“**

**Objednatel: Krajská správa a údržba silnic Středočeského kraje,  
příspěvková organizace, Zborovská 81/11, 150 21 Praha 5**  
**Zhotovitel: „Zdislavice-COLAS + BES + ČNES“  
se správcem  
COLAS CZ, a.s., Ke Klíčovu 9, 190 00 Praha 9**  
**TDI a Koo BOZP: SGS Czech Republic, s.r.o., K Hájům 1233/2, 155 00 Praha 5**  
**Zpracovatel PDPS: Valbek, spol. s r.o., Vaňurova 505/17, 460 02 Liberec 3**

V rámci výkonu TDI na výše uvedené stavbě jsme obdrželi návrh dokumentace ZBV č. 1 – SO 104 km 4,373 – Čechtice.

Předmětná dokumentace ZBV řeší náklady spojené s odstraněním kamenné linky. Po odfrézování stávajících asfaltových vrstev došlo k zastižení nepředvídatelných fyzických podmínek spočívajících v zastižení kamenné linky po obou okrajích vozovky. S ohledem na technologii recyklace podkladních vrstev v souladu s PDPS je nutné tuto kamennou linku odstranit a nahradit materiálem vhodným k recyklaci v souladu s průkazní zkouškou. Při provádění prací byla prováděna průběžná kontrola TDI a množství uvedené v ZBV 1 odpovídá skutečnosti.

Z technického hlediska nemám k předložené dokumentaci ZBV připomínky.

S pozdravem  
Ing. Milan Kodet



**COLAS CZ, a.s., oblast Sever**  
**P. Jilemnického 21, 503 01 Hradec Králové**  
**DIČ: CZ26177005**  
Ing. Jan Neradílek

Váš dopis zn. / ze dne  
6. 5. 2020

Naše značka

Vyřizuje / telefon  
Ing. Petr Nádvořník

Řiřčany  
8. 5. 2020

**Věc: Souhlasné stanovisko ke změně SO 104 – „II/112 Zdislavice – hranice Středočeského kraje“ – dlažební kostky**

Krajská správa a údržba silnic Středočeského kraje, p. o. v rámci akce „II/112 Zdislavice – hranice Středočeského kraje“ **souhlasí** s provedením navržených změn během výstavby na SO104. Jmenovitě se jedná o odstranění krajníků ze žulových kostek, které nebyly zachyceny v projektu, ale je třeba zajistit jejich odstranění, aby bylo možné provést recyklaci za studena.

S pozdravem

## Zápis z 4. KD stavby

### II/112 Zdislavice – hranice Středočeského kraje

**Datum:** 28. 4. 2020

**Místo:** sídlo obalovny Colas - Soutice

**Přítomni:** dle přiložené presenční listiny

**1. Předání staveniště**

Předání staveniště proběhlo dne 16.3.2020 v rozsahu SO 103 a SO 104 mezi staničeními km 31,316 – 34,362. předání dalších částí staveniště bude řešeno formou dodatku k Protokolu předání staveniště.

**2. Dopravní opatření**

Zhotovitel zaslal elektronicky DIR, včetně schéma vedení objízdných tras.

**3. RDS, autorský dozor**

Autorský dozor bude vykonávat Valbek, spol. s r.o. - Ing. Petr Rospopčuk.

Zhotovitel předložil čistopis RDS SO 103 a SO 104 ve 4 výtiscích + 1x na CD v otevřeném a uzavřeném formátu. Bude schváleno ze strany Objednatele.

Zhotovitel předložil koncepty RDS SO 101 a SO 102 elektronicky k připomínkám. – *KD 28.4.2020 zhotovitel předložil čistopisy RDS, bude schváleno Objednatelem.*

**4. Informační cedule**

Informační cedule byly osazeny na určená místa.

**5. Technologické předpisy**

Předložené předpisy: - Frézování, nestmelené vrstvy, zemní práce, asfaltové vrstvy  
- Recyklace konstrukčních vrstev  
- Kontrolně zkušební plán

**6. Inženýrské Síť**

Inženýrské sítě jsou vytyčovány průběžně dle předaných vyjádření.

Proběhla kontrola obnaženého kabelu CETIN ze strany provozovatele. - *KD 14.4.2020 byla odeslána fotodokumentace provozovateli.*

**7. Harmonogram**

Zhotovitel předložil HMG prací SO 103 a SO 104.

KD 28.4.2020 – práce probíhají v souladu s HMG.

**8. Oznámení o zahájení prací na dotčené orgány**

- TDI zaslal oznámení uzavírky silnice II/112 na Ministerstvo obrany ČR

- TDI zašle oznámení zahájení prací na Ústav archeologické památkové péče středních Čech. – *KD 31.3.2020 oznámení odesláno.*



- TDI zašle oznámení zahájení prací na Povodí Vltavy, státní podnik – *KD 31.3.2020 oznámení odesláno.*

#### **9. Oznámení stavby na Inspektorát práce + BOZP**

Oznámení o zahájení prací dle zákona č. 309/2006 Sb. bylo odesláno na Oblastní inspektorát pro Středočeský kraj dne 6.3.2020.

#### **10. Provedené práce a výhled prací**

Byla provedena instalace dopravního značení v souladu s DIR. Byla provedena demontáž ocelových svodidel, čištění stávajících vjezdů na okolní pozemky. Probíhá čištění příkopů a krajnic od nánosů, ochrana stávajících inženýrských sítí. Na propustku č. 6 byla provedena demolice a výstavba nového propustku včetně zásypu a odláždění čel z lomového kamene. Je provedeno frézování stávajících asfaltových vrstev. Probíhá recyklace podkladních vrstev.

Do příštího KD bude probíhat čištění příkopů od nánosů, odkop krajnic a recyklace podkladních vrstev. Příprava na pokládku asfaltových vrstev ACP a ACL, infiltračního postřiku. Sanace propustku č. 4.

#### **11. Různé**

Zhotovitel předložil Certifikát managementu systému kvality

Zhotovitel předložil Zprávu o pasportizaci objektů a oplocení – paré č.2

#### **12. Kontrola úkolů z minulých KD**

- 3.1 Při pročištění trub hospodářských vjezdů bylo zjištěno popraskané a propadlé potrubí u vjezdů v SO 104 vlevo v km 1,870 a 2,730. Bylo rozhodnuto o realizaci nových vjezdů. Bude řešeno formou ZBV.
- 3.2 Rozhraní vozovky u mostu ev.č. 112-035 bude koordinováno se stavbou opravy mostu v návaznosti na technologii recyklace podkladních vrstev.
- 3.3 Zrekonstruovaný úsek stavby bude od 8.6.2020 uveden do provozu formou předčasného užívání. Zástupce TDI připraví dohodu o předčasném užívání a podá žádost o předčasné užívání na MěÚ Vlašim.

#### **13. Nové úkoly**

- 4.1 Při frézování stávajících vozovkových vrstev byla zastížena linka z žulových kamenů po obou okrajích komunikace. Tuto linku bylo nutné před prováděním recyklace za studena odstranit. Zhotovitel zašle písemné oznámení Objednateli.

Příští **KD** se bude konat **12. 5. 2020 od 10:30 hod.** se srazem na staveništi u obce Borovnice.

Zapsal: SGS Czech Republic s.r.o. – Ing. Milan Kodet





**COLAS**

COLAS CZ

**Krajská správa a údržba silnic Středočeského kraje**  
ředitel Bc. Zdeněk Dvořák  
Zborovská 81/11  
Praha 5 Smíchov  
150 00

Váš dopis zn./ze dne	Naše značka	Vyřizuje / tel.	Datum
		Ing. Neradřek /	06.05.2020

Stavba (Dílo):	II/112 Zdislavice – hranice Středočeského kraje
Smlouva o dílo číslo:	S-3694/00066001/2019
Související korespondence:	žádná

### Oznámení Zhotovitele

Vážený pane řediteli,

na základě níže uvedených skutečností Vám tímto dopisem podle čl. 6, odst. 6.7. Smlouvy o dílo číslo: S-3694/00066001/2019, podepsané Zhotovitelem dne 13.12.2019 a Objednatelem dne 16.12.2019 (dále jen Smlouva), týkající se stavby **II/112 Zdislavice – hranice Středočeského kraje** (dále jen Dílo), oznamujeme:

- nutné vícepráce kvůli kostkám s předpokládanými vícenáklady.

Dne 16.4.2020 proběhla za účasti Zhotovitele a technického dozoru stavby, prohlídka odfrézovaného vyprofilovaného povrchu vozovky – stavebního objektu SO 104 ve staničení od začátku úseku po most č. ev. 112 - 035 (km 0,000 – 2,780). Kopanými sondami byl zjištěn výskyt žulových krajníků položených jako vodící linka po obou stranách stávající komunikace v celé délce úseku. Při kontrolní prohlídce za účasti TDS bylo dohodnuto odstranění krajníků vzhledem k technologickým možnostem a podmínkám recyklace za studena. Stav byl zdokumentován fotografiemi a zapsán do stavebního deníku díla dne 16.4.2020 na listu č. 14 a potvrzen podpisy zhotovitele a technického dozoru stavby.

Závěrem Zhotovitel doplňuje, že výše popsané nepředvídatelné fyzické podmínky Zhotovitel nemohl rozumně předvídat. Zhotovitel při zpracování cenové nabídky, respektive pro potřeby stanovení přijaté smluvní částky, vycházel z rozsahu prací definovaných Zadávací dokumentací stavby. S ohledem na majetkoprávní vztahy k dotčené stavbě a časový rámec nebylo v možnostech Zhotovitele realizovat kroky vedoucí k ověření těchto skutečností.



**COLAS**

COLAS CZ

Na základě výše uvedených skutečností se Zhotovitel domnívá, že je oprávněn nárokovat dodatečnou platbu v souladu s čl. 6, odst. 6.7. Smlouvy v následujícím předběžném rozsahu:

- dodatečná platba se bude odvíjet od konkrétního dohodnutého postupu prací souvisejících s odstraněním žulových vodících linek – ocenění této změny je Zhotovitel připraven zpracovat do dokumentu Změny během výstavby dle „Směrnice upřesňující provádění změn závazků dle zákona č. 134/2016 o zadávání veřejných zakázek“ č. R-Sm-36.

Předem děkujeme za vyřízení.

S pozdravem

Přílohy:

- 1) PR02 – Kopie zápisu ze stavebního deníku ze dne 16.4.2020 – list č. 14
- 2) PR04 – Fotodokumentace

Adresát: COLAS CZ, a.s.  
oblast Sever, region Pardubický  
P. Jilemnického 21  
503 01 Hradec Králové

Potvrzení č. 11 - 20  
COLAS CZ, a.s.  
Zdislavice

Tímto firma BAUSET CZ, a.s. potvrzuje, že v období duben - listopad 2020 převzala ze stavby „II/112 Zdislavice“ od firmy COLAS CZ, a.s. do mobilního zařízení IČZ: CZE00047, souhlas Krajského úřadu Středočeského kraje ze dne 29.12.2012 č.j. 058004/2012/KUSK/01 OŽP/Sk, **10055,4 tun zeminy a kamení, k.č. 170504 a 1552,6 t betonu a kamene, k.č. 170101**. S materiálem je nakládáno dle Zákona o odpadech č. 185/2001 Sb. a související legislativou.

V Čepí 11.12.2020

Ing. Jaromír Šrajer, vedoucí střediska recyklace

## Přijatý odpad ze stavby

Objekt

SO 101	Zemina a kamení [m3]	Původní	1300,576	1976,065
		ZBV 3	675,489	
	Beton [t]	Původní	173,802	338,002
		ZBV 5	164,20	
SO 102	Zemina a kamení [m3]	Původní	214,986	450,305
		ZBV 4	235,319	
	Beton [t]	Původní	334,428	416,428
		ZBV 6	82,00	
SO 103	Zemina a kamení [m3]	Původní	924,04	2175,583
		ZBV 2	1251,543	
	Beton [t]	Původní	52,136	52,136
			-	
SO 104	Zemina a kamení [m3]	Původní	1673,418	1673,418
			-	
	Beton [t]	Původní	184,648	746,048
		ZBV 1	561,40	



Zemina a kamení [m <sup>3</sup> ]	6275,371	m <sup>3</sup>
Beton (linka) [t]	1552,614	t

### Přijatý odpad

beton (linka)	1552,614 t
zemina a kamení	10055,4 t
objemová hmotnost	$10055,4 / 6275,371 = 1,602 \text{ t/m}^3$
zeminy a kamení	

Zpracoval: Kristýna Hrnčířová  
dne: 14.12.2020



## Výpis

z obchodního rejstříku, vedeného  
Městským soudem v Praze  
oddíl B, vložka 6556

<b>Datum vzniku a zápisu:</b>	18. května 2000
<b>Spisová značka:</b>	B 6556 vedená u Městského soudu v Praze
<b>Obchodní firma:</b>	COLAS CZ, a.s.
<b>Sídlo:</b>	Rubeška 215/1, Vysočany, 190 00 Praha 9
<b>Identifikační číslo:</b>	261 77 005
<b>Právní forma:</b>	Akciová společnost
<b>Předmět podnikání:</b>	provádění staveb, jejich změn a odstraňování opravy silničních vozidel projektová činnost ve výstavbě hornická činnost v rozsahu § 2 písmen: b) otvírka, příprava a dobývání výhradních ložisek povrchovým způsobem c) zřizování, zajišťování a likvidace lomů d) úprava a zušlechťování nerostů prováděné v souvislosti s jejich dobýváním e) zřizování a provozování odvalů, výsypek a odkališť při činnostech uvedených v písmenech b) a d) zákona ČNR č. 61/1988 Sb. ve znění <b>pozdějších předpisů</b> činnost prováděná hornickým způsobem v rozsahu § 3 písmena: a) dobývání ložisek nevyhrazených nerostů povrchovým způsobem včetně úpravy a zušlechťování nerostů prováděné v souvislosti s jejich dobýváním zákona ČNR č. 61/1988 Sb. ve znění <b>pozdějších předpisů</b> činnost účetních <b>poradců</b> , vedení účetnictví, vedení daňové evidence výkon zeměměřických činností Zámečnictví, nástrojářství Silniční motorová doprava - nákladní vnitrostátní provozovaná vozidly o největší povolené hmotnosti do 3,5 tuny včetně, - nákladní vnitrostátní provozovaná vozidly o největší povolené hmotnosti nad 3,5 tuny, - nákladní mezinárodní provozovaná vozidly o největší povolené hmotnosti do 3,5 tuny včetně, - nákladní mezinárodní provozovaná vozidly o největší povolené hmotnosti nad 3,5 tuny Opravy ostatních dopravních prostředků a pracovních strojů Výroba, obchod a služby neuvedené v přílohách 1 až 3 živnostenského zákona provádění zemních prací obráběčství opravy karoserií inženýrská činnost ve výstavbě zpracování kamene

### Statutární orgán - představenstvo:

#### člen představenstva:

Ing. MARTIN STENGL, Ph.D., dat. nar.

Den vzniku členství: 2. května 2018

#### člen představenstva:

RENAUD JEAN ROUSSEL, dat. nar.

Den vzniku členství: 2. května 2018

<b>Předseda představenstva:</b>	Ing. TOMÁŠ KRONES, dat. nar.  Den vzniku funkce: 15. června 2020 Den vzniku členství: 10. května 2020
<b>Způsob jednání:</b>	Jménem společnosti jedná představenstvo. Za představenstvo jednají vždy alespoň dva členové představenstva společně.
<b>Dozorčí rada:</b>	
<b>člen dozorčí rady:</b>	AURÉLIEN COURSON, dat. nar.  Den vzniku členství: 2. května 2018
<b>člen dozorčí rady:</b>	JEAN VIDAL, dat. nar.  Den vzniku členství: 30. dubna 2020
<b>Jediný akcionář:</b>	COLAS S.A. , ident. číslo 552025314 75015 Paříž, 1 rue du Colonel Pierre Avia, Francouzská republika Registrační číslo: 552025314
<b>Akcie:</b>	4 676 660 ks kmenové akcie na jméno v zaknihované podobě ve jmenovité hodnotě 100,- Kč
<b>Základní kapitál:</b>	467 666 000,- Kč Splaceno: 100%
<b>Ostatní skutečnosti:</b>	<p>Dne 19.srpna 2005 schválila mimořádná valná hromada společnosti COLAS CZ, a.s. (dále jen "Společnost") ve smyslu ustanovení § 183i a násl. zákona č. 513/191 Sb., obchodní zákoník, ve znění pozdějších předpisů (dále jen "obchodní zákoník") toto usnesení:</p> <p>1. Určení hlavního akcionáře.</p> <p>Mimořádná valná hromada společnosti určuje, že hlavním akcionářem Společnosti je obchodní společnost COLAS societe anonyme, se sídlem 7, Plc. René Clair 92100, Boulogne, Billancourt, Francie (dále jen "Hlavní akcionář"), který vlastní akcie, jejichž souhrnná jmenovitá hodnota ke dni doručení žádosti o svolání mimořádné valné hromady přesahovala a ke dni této mimořádné valné hromady přesahuje 90 % podíl na základním kapitálu Společnosti. Vlastnictví akcií Hlavního akcionáře bylo osvědčeno prostřednictvím (i) výpisu z registru emitenta cenných papírů vedeného pro Společnost Střediskem cenných papírů; (ii) výpisu z účtu majitele cenných papírů vedeného pro Hlavního akcionáře Střediskem cenných papírů; (iii) žádosti Hlavního akcionáře o svolání mimořádné valné hromady a (iv) čestného prohlášení Hlavního akcionáře; ze kterých vyplývá, že Hlavní akcionář byl ke dni doručení žádosti o svolání mimořádné valné hromady vlastníkem celkem 4 551 659 ks kmenových akcií na majitele v zaknihované podobě o jmenovité hodnotě 100,- Kč (dále jen "Akcie").</p> <p>K rozhodnému dni této mimořádné valné hromady i ke dni jejího konání je Hlavní akcionář vlastníkem 4 551 659 ks Akcií, jejichž souhrnná jmenovitá hodnota dohromady představuje podíl na základním kapitálu Společnosti ve výši 97,33 %, a je tedy osobou oprávněnou vykonat právo výkupu účastnických cenných papírů podle ustanovení § 183i a následujících obchodního zákoníku.</p> <p>2.Přechod ostatních akcií vydaných společností na hlavního akcionáře.</p>

Mimořádné valná hromada Společnosti schvaluje podle § 183i a následujících obchodního zákoníku přechod vlastnického práva ke všem Akciím vydaných Společností ve vlastnictví akcionářů odlišných od Hlavního akcionáře, a to s účinností ke dni uplynutí jednoho měsíce od zveřejnění zápisu tohoto usnesení mimořádné valné hromady do obchodního rejstříku (dále jen "Den účinnosti přechodu Akcií") na Hlavního akcionáře. Ke Dni účinnosti přechodu Akcií přejde vlastnické právo ke všem Akciím Společnosti, jejichž vlastníkem budou k takovému okamžiku osoby odlišné od Hlavního akcionáře na Hlavního akcionáře.

### 3. Výše protiplnění.

Mimořádná valná hromada Společnosti určuje, že Hlavní akcionář poskytne za vykupované Akcie peněžité protiplnění ve výši 183,- Kč za jednu Akcii (dále jen "Protiplnění"). Navržená výše Protiplnění je v souladu s § 183m odstavcem 1 písmenem b) obchodního zákoníku doložena znaleckým posudkem vypracovaným znaleckým ústavem TACOMA Consulting, a.s. se sídlem Bredovský dvůr, Olivova 4, 110 00 Praha 1, identifikační číslo 63998581 dne 1.srpna 2005 (dále jen "Znalecký posudek"). V závěru Znaleckého posudku se uvádí "Konstatujeme, že na základě provedené expertizy hodnota jedné akcie společnosti COLAS CZ, a.s. zjištěná výnosovou metodou diskontovaných peněžních toků činí 183,- Kč. Konstatujeme, že výše protiplnění navržená společností COLAS S.A. k poskytnutí oprávněným osobám při realizaci práva výkupu akcií společnosti COLAS CZ, a.s. ve výši 183,- Kč je přiměřená námi zjištěné hodnotě akcií."

### 4. Poskytnutí protiplnění.

Mimořádná valná hromada společnosti určuje, že Hlavní akcionář poskytne (v souladu s § 183m odstavcem 2,3 a 5 obchodního zákoníku). Protiplnění v příslušné výši oprávněným osobám níže popsaným způsobem do dvou měsíců ode dne zápisu vlastnického práva k vykoupěným Akciím na majetkovém účtu Hlavního akcionáře ve Středisku cenných papírů. Osobou oprávněnou k poskytnutí Protiplnění bude vždy dosavadní vlastník vykoupěných Akcií, ledaže bude prokázáno zastavení Akcií, pak Hlavní akcionář poskytne příslušnou částku zástavnímu věřiteli (to neplatí, prokáže-li vlastník Akcie, že zástavní právo zaniklo, nebo že dohoda mezi ním a zástavním věřitelem určuje jinak) (dále jen "Oprávněné osoby").

Konkrétní způsob poskytnutí Protiplnění bude Oprávněné osobě oznámen doporučeným dopisem s dodejkou na adresu Oprávněné osoby uvedenou ve výpisu z registru emitenta cenných papírů vedeného pro Společnost Střediskem cenných papírů, a to nejpozději do 15 pracovních dnů ode Dne účinnosti přechodu akcií. V téže lhůtě Hlavní akcionář rovněž oznámí způsob poskytnutí Protiplnění způsobem určeným stanovami Společnosti a zákonem pro svolání valné hromady. Představenstvo Společnosti zajistí vyhotovení výpisu z registru emitenta cenných papírů vedeného pro společnost ve Středisku cenných papírů, a to ke Dni účinnosti přechodu Akcií a předá jej bez zbytečného odkladu Hlavnímu akcionáři za účelem poskytnutí protiplnění.

Společnost COLAS CZ, a.s. je právním nástupcem společností Silnice Jihlava, a.s., se sídlem Kosovská 10, Jihlava, IČ: 46 34 64 49, která byla zapsána v obchodním rejstříku vedeném Krajským soudem v Brně, v oddíle B, vložce 735, Silnice Znojmo, a.s. se sídlem Vídeňská 49, Znojmo, IČ: 46 34 63 76, která byla zapsána v obchodním rejstříku vedeném Krajským soudem v Brně, v oddíle B, vložce 726 a Silniční stavitelství Praha, a.s. se sídlem Kolbenova 259, Praha 9, která byla zapsána v obchodním rejstříku vedeném Městským soudem v Praze, v oddíle B, vložce 1480, jež

byly zrušeny bez likvidace současně se společností COLAS CZ, a.s.

---

Na společnost COLAS CZ, a.s., se sídlem Praha 9, Ke Klíčovu 9, PSČ 190 00, IČ: 261 77 005, přešlo jako na nástupnickou společnost v důsledku fúze sloučením obchodní jmění společnosti ASTECH, s.r.o., se sídlem Jihlava, Kosovská 10, PSČ 586 01, IČ: 253 38 820, jako společnosti zanikající.

---

Na společnost COLAS CZ, a.s. se sídlem Praha 9, Ke klíčovu 9, PSČ 190 00, IČ 261 77 005 přešlo jako na nástupnickou společnost v důsledku fúze sloučením obchodní jmění společnosti Kamenolom Císařský a.s., se sídlem Praha 9, Ke Klíčovu 9, PSČ 190 00, IČ 491 01 811, jako společnosti zanikající.

---

Společnost se tímto podřizuje zákonu č. 90/2012 Sb., o obchodních společnostech a družstvech (zákon o obchodních korporacích) jako celku postupem podle § 777 odst. 5 tohoto zákona.

---

Na společnost COLAS CZ, a.s., se sídlem Praha 9, Ke Klíčovu 9, PSČ 190 00, IČO: 261 77 005, jako na nástupnickou společnost, přešlo v důsledku fúze sloučením veškeré jmění zanikající společnosti SANGREEN, spol. s r.o., se sídlem Praha 9, Ke Klíčovu 9, PSČ 190 00, IČO: 005 41 311.

---

Na společnost COLAS CZ, a.s., se sídlem Praha 9, Ke Klíčovu 9, PSČ 190 00, IČO: 261 77 005, jako na nástupnickou společnost, přešlo v důsledku fúze sloučením veškeré jmění zanikající společnosti SOMARO CZ, s.r.o., se sídlem Praha 9 - Horní Počernice, Bystrá 761, PSČ 193 00, IČO: 270 66 070.

---

## PLNÁ MOC K PODPISU ZMĚNOVÝCH LISTŮ

**Zmocnitel:** **BES s.r.o.**  
se sídlem Sukova 625, 256 01 Benešov  
zapsaná v obchodním rejstříku vedeném Městským soudem v Praze, oddíl C,  
vložka 7496  
IČO: 437 92 553  
Zastoupená: Petr Váňa, jednatel  
Ing. Luboš Kurz, jednatel  
Jakožto společník Společnosti „Zdislavice – COLAS + BES + ČNES“  
(dále jen „**zmocnitel**“)

a

**Zmocnitel:** **ČNES dopravní stavby, a.s.**  
se sídlem Milady Horákové 2764, 272 01 Kladno-Kročehlavy  
zapsaná v obchodním rejstříku vedeném Městským soudem v Praze, oddíl B, vložka 4964,  
IČO: 477 81 734  
Zastoupená: Ing. Vladimír Ložek, předseda představenstva  
Jakožto společník Společnosti „Zdislavice – COLAS + BES + ČNES“  
(dále jen „**zmocnitel**“)

### Zmocňují

**Zmocněnce:** **COLAS CZ, a.s.**  
se sídlem: Rubeška 215/1, Vysočany, 190 00 Praha 9  
zapsanou v obchodním rejstříku vedeném Městským soudem v Praze, oddíl B, vložka 6556  
IČO: 261 77 005  
Zastoupenou: Ing. Pavel Hudler, ředitel divize Silniční stavitelství, na základě  
plné moci

Jakožto Správce Společnosti „Zdislavice – COLAS + BES + ČNES“  
(dále jen „**zmocněnec**“)

k veškerému právnímu i faktickému jednání souvisejícímu se změnami během výstavby (ZBV), včetně navrhování jejich provedení a podepisování změnových listů, v rámci realizace veřejné zakázky „**II/112 Zdislavice – hranice Středočeského kraje**“ jejímž objednatelem je Krajská správa a údržba silnic Středočeského kraje, příspěvková organizace, IČO: 000 66 001, se sídlem Zborovská 81/11, 150 21 Praha 5 – Smíchov.

Touto plnou mocí není nijak dotčena notifikační povinnost Správce společnosti vůči ostatním společníkům ohledně jednání týkajícího se celé Společnosti.

Zmocněnec je oprávněn ve stejném rozsahu zmocnit třetí osobu.

V Benešově dne ...

.....  
**BES s.r.o.**  
Petr Váňa  
jednatel

V Kladně dne ...

**ČNĚS dopravní stavby, a.s.**  
Ing. Vladimír Ložek  
předseda představenstva

Plnou moc přijímá:

V Praze dne

.....  
**COLAS CZ, a.s.**  
Ing. Pavel Hudler,  
ředitel divize Silniční stavitelství  
na základě plné moci



# ZMĚNA CENY STAVBY

## Č. 2

Stavba

II/112 Zdislavice – hranice  
Středočeského kraje

SO 103 – Kuňovice – km 4, 373

**Objednatel stavby:**



Krajská správa a údržba silnic Středočeského kraje, příspěvková organizace  
Zborovská 81/11  
150 00 Praha 5, Smíchov

**Zhotovitel Stavby:**



COLAS CZ, a.s.  
Rubeška 215/9  
190 00 Praha 9



BES s.r.o.  
Sukova 625  
256 01 Benešov



ČNES dopravní stavby a.s.  
Milady Horákové 2764  
27201 Kladno - Kročehlavy

## Krycí list ZBV

Název a evidenční číslo Stavby: <b>Silnice II/112 Zdislavice - hranice Středočeského kraje</b> Název stavebního objektu/provozního souboru (SO/PS): <b>SO 103 - Kuňovice - km 4,373</b>	Číslo SO/PS / / číslo Změny SO/PS: <b>103/1</b>	Číslo ZBV: <b>2</b>
--	---	------------------------

Objednatel: Krajská správa a údržba silnic Středočeského kraje, příspěvková organizace  
Zborovská 81/11, 150 00 Praha 5, Smíchov  
IČ: 00066001

Zhotovitel: Zdislavice - COLAS CZ + BES + ČNES  
COLAS CZ, a.s., Rubeška 215/1, 190 00 Praha 9, IČ: 26177005;  
BES s.r.o., Sukova 625, 256 01 Benešov;  
ČNES dopravní stavby a.s., Milady Horákové 2764, 27201 Kladno - Kročehlavy

## Rekapitulace ZBV č. 2 dle Skupin 1, 2, 3, 4, 5

část ZBV č.	Cena navrhovaných Změn záporných	Cena navrhovaných Změn kladných	Cena navrhovaných Změn záporných a Změn kladných celkem
2.1	0,00	0,00	0,00
část ZBV č.	Cena navrhovaných Změn záporných	Cena navrhovaných Změn kladných	Cena navrhovaných Změn záporných a Změn kladných celkem
2.2	0,00	0,00	0,00
část ZBV č.	Cena navrhovaných Změn záporných	Cena navrhovaných Změn kladných	Cena navrhovaných Změn záporných a Změn kladných celkem
2.3	0,00	580 805,64	580 805,64
část ZBV č.	Cena navrhovaných Změn záporných	Cena navrhovaných Změn kladných	Cena navrhovaných Změn záporných a Změn kladných celkem
2.4	0,00	475 364,16	475 364,16
část ZBV č.	Cena navrhovaných Změn záporných	Cena navrhovaných Změn kladných	Cena navrhovaných Změn záporných a Změn kladných celkem
2.5	0,00	0,00	0,00
<b>Suma ZBV č.</b>	Cena navrhovaných Změn záporných	Cena navrhovaných Změn kladných	Cena navrhovaných Změn záporných a Změn kladných celkem
<b>2</b>	<b>0,00</b>	<b>1 056 169,80</b>	<b>1 056 169,80</b>

ZBV - krycí list

Číslo paré:

## Změnový list

Název a evidenční číslo Stavby: <b>Silnice III/112 Zdslavice - hranice Středočeského kraje</b> Název stavebního objektu/provozního souboru (SO/PS): <b>SO 103 - Kuřovice - km 4,373</b>	Číslo SO/PS / / číslo Změny SO/PS: <b>103/1</b>	Číslo ZBV: <b>2.3</b>
--	---	--------------------------

Strany smlouvy o dílo objednatel č.: S-3694/00066001/2019 a zhotovitel č.: 1912320705 na realizaci uvedené Stavby uzavřené dne 16.12.2019 (dále jen Smlouva):

Objednatel: Krajská správa a údržba silnic Středočeského kraje, příspěvková organizace se sídlem Zborovská 81/11, 150 00 Praha 5, Smíchov

Zhotovitel: COLAS CZ, a.s.; Rubeška 215/1, 190 00 Praha 9, IČ: 28177005; BES s.r.o., Sukova 625, 256 01 Benešov; ČNES dopravní stavby a.s., Milady Horákové 2764, 27201 Kladno - Kročehlavy

Přílohy Změnového listu:	Pará č.	Příjemce
1. Krycí list	1, 2	Objednatel
2. Změnový list	3	Zhotovitel
3. Zápis o projednání ocenění soupisu prací	4	Projektant (AD)
4. Rozpis ocenění Změn položek ZBV 1	5	Stavební dozor
5. Přehled zařazení změn do skupin	6	Supervize
6. Přehled dalších dokladů		
Další doklady dle přehledu dokladů	27	počet listů

Iniciátor změny: Zhotovitel

Popis a zdůvodnění Změny:

**Změna rozsahu čištění příkopů**

Po zahájení stavebních prací dne 8. 6. 2020 na SO 103 a v dalších dnech stavebních prací na čištění příkopů a krajnic bylo zjištěno, že příkopy podél celého úseku jsou zaneseny výrazně více než uvažuje zadávací dokumentace stavby. Projektant zadávací PDPS neznal přesné rozměry původních odvodňovacích příkopů, které byly plně zaneseny zemním materiálem vlivem deště a zemědělskou činností a materiálem z údržby silnice. Proto v zadávací PDPS jsou odhadované výměry. Geodetické zaměření kubatur příkopů - doklad 15. Změna se týká položek č. 14 a č. 1.

Dne 17. 6. 2020 proběhla za účasti Zhotovitele a technického dozoru prohlídka stavby, kde bylo dohodnuto pokračování prací, učiněn zápis do stavebního deníku díla (viz. doklad 08), podepsaný zhotovitelem a technickým dozorem stavby. Tato skutečnost byla řešena také při KD dne 21.7.2020 (viz. doklad 10, bod 9.1).

Závěrem Zhotovitel doplňuje, že výše popsané nepředvídatelné fyzické podmínky Zhotovitel nemohl rozumně předvídat. Zhotovitel při zpracování cenové nabídky, respektive pro potřeby stanovení přijaté smluvní částky, vycházel z rozsahu prací definovaných Zadávací dokumentací stavby. S ohledem na majetkoprávní vztahy k dotčené stavbě a časový rámec nebylo v možnostech Zhotovitele realizovat kroky vedoucí k ověření těchto skutečností.

Změna nebude mít vliv na termín dokončení stavby.

Výše popsané změny byly nepředvídatelné, zjištěné po odkrytí konstrukcí. Změny jsou podle § 5, odst. 1, písmeno c) resp. § 10 Směrnice R-SM-36 Krajské správy a údržby silnic Středočeského kraje (účinnost od 29.5.2017) upřesňující provádění změn závazků dle zákona č. 134/2016 Sb., o zadávání veřejných zakázek zařazené do **Skupiny 3**.

Zároveň se jedná o práce, které nemění celkovou povahu veřejné zakázky. Z hlediska Zákona o zadávání veřejných zakázek č. 134/2016 Sb. změna nepředstavuje vznik podstatné změny závazku a dle § 222, odst. 6 je změnou nepředvídanou.

Údaje v Kč bez DPH:

Cena navrhovaných Změn záporných	Cena navrhovaných Změn kladných	Cena navrhovaných Změn záporných a Změn kladných celkem	Součet absolutních hodnot Změn kladných a Změn záporných
<b>0,00</b>	<b>580 805,64</b>	<b>580 805,64</b>	<b>580 805,64</b>

**Podpis vyjadřuje souhlas se Změnou:**

Zhotovitel (stavbyvedoucí): COLAS CZ, a.s.	jméno	Ing. Jan Neradílek	datum	19 - 01 - 2021	podpis
Projektant (autorský dozor): Valbek, spol. s r.o., středisko Plzeň	jméno	Ing. Petr Rospočuk	datum		podpis
Stavební dozor:	jméno	Ing. Milan Kodet	datum		podpis
Supervize (Regionální dotační kancelář)	jméno	Ing. Václav Chytil	datum		podpis
Zástupce Objednatel: KSÚS Středočeského kraje	jméno	Ing. Milan Peška	datum		podpis

Objednatel a Zhotovitel se dohodli, že u tohoto SO/PS, který je součástí uvedené Stavby, budou provedeny Změny, jež jsou podrobně popsány, zdůvodněny, dokladovány a oceněny v dokumentaci této Změny. Smluvní strany shodně prohlašují, že Změny dle tohoto Změnového listu nejsou zlepšením dle čl. 13.2 Smluvních podmínek. Tento Změnový list představuje dodatek Smlouvy. Smlouva se mění v rozsahu upraveném v tomto Změnovém listu. V ostatním zůstávají práva a povinnosti Objednatel a Zhotovitel sjednané ve Smlouvě nedotčeny. Na důkaz toho připojují příslušné osoby oprávněné jednat jménem nebo v zastoupení Objednatel a Zhotovitel své podpisy.

Objednatel (Oprávněná osoba Objednatel)	jméno	Mgr. Zdeněk Dvořák, MPA	datum		podpis
Zhotovitel	jméno	Ing. Pavel Hudler	datum		podpis

Číslo paré:

## Změnový list

Název a evidenční číslo Stavby: <b>Silnice II/112 Zdislavice - hranice Středočeského kraje</b> Název stavebního objektu/provozního souboru (SO/PS): <b>SO 103 - Kuňovice - km 4,373</b>	Číslo SO/PS / / číslo Změny SO/PS: <b>103/1</b>	Číslo ZBV: <b>2.4</b>
--	---	--------------------------

Strany smlouvy o dílo objednatel č.: S-3694/00066001/2019 a zhotovitel č.: 1912320705 na realizaci uvedené Stavby uzavřené dne 16.12.2019 (dále jen Smlouva):

Objednatel: Krajská správa a údržba silnic Středočeského kraje, příspěvková organizace se sídlem Zborovská 81/11, 150 00 Praha 5, Smíchov

Zhotovitel: COLAS CZ, a.s.; Rubeška 215/1, 190 00 Praha 9, IČ: 26177005; BES s.r.o., Sukova 625, 256 01 Benešov; ČNES dopravní stavby a.s., Milady Horákové 2764, 27201 Kladno - Kručéřův

Přílohy Změnového listu:	Paré č.	Příjemce
1. Krycí list	1, 2	Objednatel
2. Změnový list	3	Zhotovitel
3. Zápis o projednání ocenění soupisu prací	4	Projektant (AD)
4. Rozpis ocenění Změn položek ZBV 1	5	Stavební dozor
5. Přehled zařazení změn do skupin	6	Supervize
6. Přehled dalších dokladů		
Další doklady dle přehledu dokladů	27	počet listů

Iniciátor změny: Zhotovitel

Popis a zdůvodnění Změny:

#### Změna rozsahu čištění krajnic

Zhotovitel měl dle zadávací PDPDS provést seřiznutí a zpevnění krajnic. Krajnice však byly překryty vrstvou zeminy. Zhotovitel tedy musel sejmut drny z obou krajnic, s čímž neuvažoval zadávací soupis prací (viz. fotodokumentace - doklad 11). Změna se týká položek č. 102 a č. 1.

Dne 17. 6. 2020 proběhla za účasti Zhotovitele a technického dozoru stavby prohlídka stavby, kde bylo dohodnuto pokračování prací, učiněn zápis do stavebního deníku díla (viz. doklad 08), podepsaný zhotovitelem a technickým dozorem stavby. Tato skutečnost byla řešena také při KD dne 21.7.2020 (viz. doklad 10, bod 9.1).

Závěrem Zhotovitel doplňuje, že výše popsané nepředvídatelné fyzické podmínky Zhotovitel nemohl rozumně předvídat. Zhotovitel při zpracování cenové nabídky, respektive pro potřeby stanovení přijaté smluvní částky, vycházel z rozsahu prací definovaných Zadávací dokumentací stavby. S ohledem na majetkoprávní vztahy k dotčené stavbě a časový rámec nebylo v možnostech Zhotovitele realizovat kroky vedoucí k ověření těchto skutečností.

Změna nebude mít vliv na termín dokončení stavby.

Výše popsaná změna byla zjištěna při realizaci. Změna je podle § 5, odst. 1, písmeno d) resp. § 11 Směrnice R-SM-36 Krajské správy a údržby silnic Středočeského kraje (účinnost od 29.5.2017) upřesňující provádění změn závazků dle zákona č. 134/2016 Sb., o zadávání veřejných zakázek zařazena do **Skupiny 4**.

Zároveň se jedná o práce, které nemění celkovou povahu veřejné zakázky. Z hlediska Zákona o zadávání veřejných zakázek č. 134/2016 Sb. změna nepředstavuje vznik podstatné změny závazku a dle § 222, odst. 5 je změnou nezbytnou.

Údaje v Kč bez DPH:

Cena navrhovaných Změn záporných	Cena navrhovaných Změn kladných	Cena navrhovaných Změn záporných a Změn kladných celkem	Součet absolutních hodnot Změn kladných a Změn záporných
<b>0,00</b>	<b>475 364,16</b>	<b>475 364,16</b>	<b>475 364,16</b>

#### Podpis vyjadřuje souhlas se Změnou:

Zhotovitel (stavbyvedoucí): COLAS CZ, a.s.	jméno	Ing. Jan Neradílek	datum	19-01-2021	podpis
Projektant (autorský dozor): Valbek, spol. s r.o., středisko Plzeň	jméno	Ing. Petr Rospopčuk	datum		podpis
Stavební dozor:	jméno	Ing. Milan Kodet	datum		podpis
Supervize (Regionální dotační kancelář)	jméno	Ing. Václav Chytil	datum		podpis
Zástupce Objednatel: KSÚS Středočeského kraje	jméno	Ing. Milan Peška	datum		podpis

Objednatel a Zhotovitel se dohodli, že u tohoto SO/PS, který je součástí uvedené Stavby, budou provedeny Změny, jež jsou podrobně popsány, zdůvodněny, dokladovány a oceněny v dokumentaci této Změny. Smluvní strany shodně prohlašují, že Změny dle tohoto Změnového listu nejsou zlepšením dle čl. 13.2 Smluvních podmínek. Tento Změnový list představuje dodatek Smlouvy. Smlouva se mění v rozsahu upraveném v tomto Změnovém listu. V ostatním zůstávají práva a povinnosti Objednatel a Zhotovitel sjednané ve Smlouvě nedotčeny. Na důkaz toho připojují příslušné osoby oprávněné jednat jménem nebo v zastoupení Objednatel a Zhotovitel své podpisy.

Objednatel (Oprávněná osoba Objednatel)	jméno	Mgr. Zdeněk Dvořák, MPA	datum		podpis
Zhotovitel	jméno	Ing. Pavel Hudler	datum		podpis

Číslo paré:

**ZÁPIS**

o projednání ocenění soupisu prací a ceny stavebního objektu/provozního souboru (SO/PS)  
pro všechny skupiny - pro ZBV číslo: 2

<b>Název Stavby:</b>	Silnice II/112 Zdislavice - hranice Středočeského kraje
<b>Číslo SO/PS / číslo Změny SO/PS:</b>	103/001
<b>Název stavebního objektu/provozního souboru (SO/PS):</b>	SO 103 - Kuřovice - km 4,373

Údaje v Kč bez DPH

<b>Cena SO/PS dle Smlouvy</b>
1 - zadat
<b>22 312 117,26</b>

**Poznámka:** Cenu všech Změn záporných v předchozích Změnách na SO/PS a cenu navrhovaných Změn záporných na SO/PS je nutno zadávat se znaménkem mínus (-).

**Cena SO/PS v předchozích ZBV:**

Údaje v Kč bez DPH

	Cena všech Změn záporných v předchozích Změnách na SO/PS	Cena všech Změn kladných v předchozích Změnách na SO/PS	Cena SO/PS po všech předchozích Změnách	Rozdíl ceny SO/PS po všech předchozích Změnách a ve Smlouvě
2	3 - zadat	4 - zadat	5=1+3+4	6=5-1
stavební/montážní práce	0,00	0,00	22 312 117,26	0,00

**Cena SO/PS v této ZBV a po této ZBV:**

Údaje v Kč bez DPH

	Cena navrhovaných Změn záporných na SO/PS	Cena navrhovaných Změn kladných na SO/PS	Cena všech Změn kladných na SO/PS (předchozích a navrhovaných)	Cena všech Změn kladných na SO/PS k ceně SO/PS dle Smlouvy v %
7	8 - zadat	9 - zadat	10=4+9	11=10/1
stavební/montážní práce	0,00	1 056 169,80	1 056 169,80	4,73%

**Cena SO/PS po této ZBV:**

Údaje v Kč bez DPH

	Cena všech Změn záporných na SO/PS (předchozích a navrhovaných)	Cena SO/PS po této Změně	Rozdíl ceny SO/PS po této Změně oproti ceně SO/PS dle Smlouvy	Rozdíl ceny SO/PS po této Změně oproti ceně SO/PS dle Smlouvy v %
12	13=3+8	14=1+13+10	15=14-1	16=15/1
stavební/montážní práce	0,00	23 368 287,06	1 056 169,80	4,73%

**Vyjádření (souhlasím x nesouhlasím), jméno, datum, podpis**

Zhotovitel (stavbyvedoucí):

COLAS CZ, a.s.

souhlasím

Ing. Jan Neradílek

Projektant (autorský dozor):

Valbek, spol. s r.o., středisk

souhlasím

Ing. Petr Rospopčuk

Stavební dozor:

souhlasím

Ing. Milan Kodet

Zástupce Objednatele:

Ing. Milan Peška

Supervize:

Ing. Václav Chytil

Zaměstnanec KSÚS SK

odpovědný za cenové

projednání Změny:

Ing. Jaroslava Jurková

Rozpis ocenění Změn položek - celkem													
Evidenční číslo a název stavby: Silnice II/112 Zdislavice - hranice Středočeského kraje Číslo a název SO/PS: SO 103 - Kuňovice - km 4,373 Číslo a název rozpočtu: SO 103 - Kuňovice - km 4,373								ZMĚNA SOUPISU PRACÍ (SO/PS)					
								SO 103/1					
								Skupina změn 3					
Poř. č. pol.	Kód položky	Název položky	m.j.	Množství ve Smlouvě	Množství ve Změně	Množství rozdílu	Cena za m.j. v Kč	Cena celkem ve Smlouvě v Kč	Změny záporné v Kč	Změny kladné v Kč	Cena celkem ve Změně v Kč	Rozdíl cen celkem v Kč	Podíl cen celkem v %
1	2	3	4	5	6	7	8	9	10	11	12	13	14
1	014101.	POPLATKY ZA SKLÁDKU	M3	924,040	1461,823	537,783	260,000	240 250,40	0,00	139 823,58	380 073,98	139 823,58	58,20%
14	12931.	ČIŠTĚNÍ PŘÍKOPŮ OD NANOSU DO 0,25M3/M	M	2299,587	4450,719	2151,132	205,000	471 415,34	0,00	440 982,06	912 397,40	440 982,06	93,54%
		<b>Celkem</b>						<b>711 665,74</b>	<b>0,00</b>	<b>580 805,64</b>	<b>1 292 471,38</b>	<b>580 805,64</b>	<b>81,61</b>

Odpovědný zástupce Objednatele i odpovědný zástupce Zhotovitele odsouhlasují skladbu měněných položek i nových položek, včetně jejich výměr, vyjadřujících předkládanou změnu.

Za Zhotovitele: Ing. Jan Neradlík

Za Objednatele: Ing. Milan Kodet

Datum

Datum:

Podpis

Podpis:

Rozpis ocenění Změn položek - celkem													
Evidenční číslo a název stavby: Silnice II/112 Zdislavice - hranice Středočeského kraje									ZMĚNA SOUPISU PRACÍ (SO/PS)				
Číslo a název SO/PS: SO 103 - Kuřovice - km 4,373									SO 103/1				
Číslo a název rozpočtu: SO 103 - Kuřovice - km 4,373									Skupina změn 4				
Poř. č. pol.	Kód položky	Název položky	m.j.	Množství ve Smlouvě	Množství ve Změně	Množství rozdílu	Cena za m.j. v Kč	Cena celkem ve Smlouvě v Kč	Změny záporné v Kč	Změny kladné v Kč	Cena celkem ve Změně v Kč	Rozdíl cen celkem v Kč	Podíl cen celkem v %
1	2	3	4	5	6	7	8	9	10	11	12	13	14
1	014101.	POPLATKY ZA SKLÁDKU	M3	924,040	1637,800	713,760	260,000	240 250,40	0,00	185 577,60	425 828,00	185 577,60	76,83%
<b>Nové položky - JC dle ceníku 2019</b>													
102	12920.	ČIŠTĚNÍ KRAJNIC OD NÁNOSU	M3	0,000	713,760	713,760	406,000	0,00	0,00	289 786,56	289 786,56	289 786,56	100,00%
<b>Celkem</b>								<b>240 250,40</b>	<b>0,00</b>	<b>475 364,16</b>	<b>715 614,56</b>	<b>475 364,16</b>	<b>197,86</b>

Odpovědný zástupce Objednatele i odpovědný zástupce Zhotovitele odsouhlasují skladbu měněných položek i nových položek, včetně jejich výměr, vyjadřujících předkládanou změnu.

Za Zhotovitele: Ing. Jan Neradílek

Za Objednatele: Ing. Milan Kodet

Datum:

Datum:

Podpis:

Podpis:



PŘEHLED ZAŘAZENÍ ZMĚN DO SKUPIN

Název a evidenční číslo Stavby:

Silnice II/112 Zdislavice - hranice Středočeského kraje

1	Přijaté smluvní částka bez rezervy a DPH	144 819 751,74
2=1+19+20	Aktuální smluvní částka (cena stavby)	148 249 520,71
	Aktuální smluvní částka (cena stavby) včetně DPH	179 381 926,06
3=(2/1)*100	Procento změny Přijaté smluvní částky	102,37%
4=(25/1)*100	Středování vyhrazených změn (Skupina 1)	0,00%
5=(28/1)*100	Středování záporných položek (Skupina 2)	0,00%
40=(19/1)*100	Středování limitu 15 % pro podřaditelné změny pro Změny záporné dle § 14, odst. (4), písm. b)	0,00%

6=32+36	Suma Změn kladných a Změn záporných Skupiny 3 a Skupiny 4	3 429 769,00
7=(6/1)*100	Středování limitu 30 % - součet Skupiny 3 a Skupiny 4	2,37%
8=1*0,3	Zákonný limit 30 % pro Skupinu 3 a Skupinu 4	43 445 925,51

9=(32A/1)*100	Středování limitu 50 % Skupina 3	2,04%
10=(36A/1)*100	Středování limitu 50 % Skupina 4	0,33%
10A=32A+36A	Suma absolutních hodnot Změn kladných a Změn záporných pro Skupinu 3 a Skupinu 4	3 429 769,00
11=1*0,5	Zákonný limit 50 % pro Skupinu 3 a Skupinu 4	72 409 875,86

12=(1)*0,15	Limit	21 722 082,78
13=(309/1)*100	Středování limitu (15%)	0,00%
14=(1465/27)*100	Hodnota skupiny 5	0,00

SO	ZBV č.	Název RO/PS / předmět Změny	Změny záporné (zadávat se znaménkem minus)	Změny kladné	Hodnota ZBV	- 1 - Vyhrazené změny (Dotazy) (dle §100 zákona č. 134/2016 Sb.)			- 2 - Změna položek (dle §222 odst. (7) zákona č. 134/2016 Sb.)			- 3 - Změny napředivane (dle §222 odst. (6) zákona č. 134/2016 Sb.)			- 4 - Změny nezbytné (dle §222 odst. (5) zákona č. 134/2016 Sb.)			- 5 - Změny de minimis Změny neměnní celkovou povahou veřejné zakázky (dle §222 odst. (4) zákona č. 134/2016 Sb.)				
						Změny záporné (zadávat se znaménkem minus)	Změny kladné	Suma Změn záporných a Změn kladných	Změny záporné (zadávat se znaménkem minus)	Změny kladné	Suma Změn záporných a Změn kladných	Změny záporné (zadávat se znaménkem minus)	Změny kladné	Suma Změn záporných a Změn kladných	Změny záporné (zadávat se znaménkem minus)	Změny kladné	Suma absolutních hodnot Změn kladných a Změn záporných	Změny záporné (zadávat se znaménkem minus)	Změny kladné	limit 15 %		
18	17	18	19=23+26+28+33	20=24+27+30+34+37+38	21=19+20	23	24	25=23+24	26	27	28=26+27	29	30	32=25+26	32A=AD §(29)+30	33	34	38=33+34	38A=AD §(33)+34	37	38	39=ABS(37)+38
		Silnice II/112 Zdislavice - hranice Středočeského kraje	0,00	3 429 769,00	3 429 769,00	0,00	0,00	0,00	0,00	0,00	0,00	2 954 494,84	2 054 404,84	2 954 494,84	0,00	475 364,16	475 364,16	475 364,16	0,00	0,00	0,00	
104	1	km 4,373 - Čechlice	0,00	2 373 596,20	2 373 596,20	0,00	0,00	0,00	0,00	0,00	0,00	2 373 596,20	2 373 596,20	2 373 596,20	0,00	0,00	0,00	0,00	0,00	0,00	0,00	0,00
103	2	Křižovice - km 4,373	0,00	1 056 186,80	1 056 186,80	0,00	0,00	0,00	0,00	0,00	0,00	580 805,64	580 805,64	580 805,64	0,00	475 364,16	475 364,16	475 364,16	0,00	0,00	0,00	

Poznámka: Formulář má informativní charakter a zobrazuje stav k datu předložení Změnového listu.



## Přehled dalších dokladů

Číslo ZBV:	2
Název a evidenční číslo stavby:	<b>Silnice II/112 Zdislavice - hranice Středočeského kraje</b>
Název stavebního objektu / provozního souboru (SO/PS):	SO 103 - Kuňovice - km 4,373
Číslo SO/PS / číslo změny SO/PS:	103/1

Doklad	Součást dokumentace ZBV	
	ANO (počet listů)	NE - Uloženo
07 Soupis prací SO po změnách	2	
08 Zápis SD 17.6.2020	1	
09 Oznámení zhotovitele z 17.7.2020	2	
10 Zápis z KD 21.7.2020	4	
11 Fotodokumentace	4	
12 Vyjádření AD	1	
13 Vyjádření TDI	1	
14 Vyjádření KSÚS	1	
15 Geodetické zaměření příkopů	3	
16 Protokol o likvidaci odpadu	1	
17 Rekapitulace druhu odpadu	1	
18 Výtisk z obchodního rejstříku	4	
19 Plná moc k podpisu ZBV	2	
Počet listů celkem	27	

Rozpis ocenění Změn položek - celkem													
Evidenční číslo a název stavby: 1912320705 - Silnice II/112 Zdislavice - hranice Středočeského kraje								ZMĚNA SOUPISU PRACÍ (SO/PS)					
Číslo a název SO/PS: SO 103 - Kuňovice - km 4,373								SO 103					
Číslo a název rozpočtu: SO 103 - Kuňovice - km 4,373								celkem					
Pař. č. pol.	Kód položky	Název položky	m.j.	Množství ve Smlouvě	Množství ve Změně	Množství rozdílu	Cena za m.j. v Kč	Cena celkem ve Smlouvě v Kč	Změny záporné v Kč	Změny kladné v Kč	Cena celkem ve Změně v Kč	Rozdíl cen celkem v Kč	Podíl cen celkem v %
1	2	3	4	5	6	7	8	9	10	11	12	13	14
	0	<b>Všeobecné konstrukce a práce</b>						<b>284 891,78</b>	<b>0,00</b>	<b>325 401,18</b>	<b>609 792,96</b>	<b>325 401,18</b>	<b>114,82%</b>
1	014101	POPLATKY ZA SKLÁDKU	M3	924,040	2212,697	1251,543	260,000	240 250,40	0,00	325 401,18	565 651,58	325 401,18	135,34%
		pol. 12920: 713,76M3 pol. 12931: 2151,132*0,25=537,783M3 Celkem: 713,76+537,783=1251,543M3											
2	014102	POPLATKY ZA SKLÁDKU	T	52,136	52,136	0,000	330,000	17 204,88	0,00	0,00	17 204,88	0,00	0,00%
3	014201	POPLATKY ZA ZEMNÍK - ZEMINA	M3	44,700	44,700	0,000	459,000	20 517,30	0,00	0,00	20 517,30	0,00	0,00%
4	014211	POPLATKY ZA ZEMNÍK - ORNICE	M3	3,200	3,200	0,000	131,000	419,20	0,00	0,00	419,20	0,00	0,00%
5	02730	POMOC PRÁCE PRÁCE ZŘÍZ NEBO ZAJIŠŤ OCHRANU INŽENÝRSKÝCH SÍTÍ	KS	2,000	2,000	0,000	3000,000	6 000,00	0,00	0,00	6 000,00	0,00	0,00%
	1	<b>Zemní práce</b>						<b>4 280 320,54</b>	<b>0,00</b>	<b>440 982,06</b>	<b>4 721 302,60</b>	<b>440 982,06</b>	<b>10,30%</b>
6	11130	SEJMUTÍ DRNU	M2	2465,399	2465,399	0,000	96,000	236 678,30	0,00	0,00	236 678,30	0,00	0,00%
7	11332	ODSTRANĚNÍ PODKLADŮ ZPEVNĚNÝCH PLOCH Z KAMENIVA NESTMELĚNÉHO	M3	14,832	14,832	0,000	1111,000	16 478,35	0,00	0,00	16 478,35	0,00	0,00%
8	11337	ODSTRANĚNÍ PODKLADU ZPEVNĚNÝCH PLOCH Z DLAŽEBNÍCH KOSTEK	M3	1046,561	1046,561	0,000	1326,000	1 387 739,89	0,00	0,00	1 387 739,89	0,00	0,00%
9	11372 a	FRÉZOVÁNÍ ZPEVNĚNÝCH PLOCH ASFALTOVÝCH	M3	2091,982	2091,982	0,000	845,000	1 767 724,79	0,00	0,00	1 767 724,79	0,00	0,00%
10	11372 b	FRÉZOVÁNÍ ZPEVNĚNÝCH PLOCH ASFALTOVÝCH	M3	246,540	246,540	0,000	697,000	171 838,38	0,00	0,00	171 838,38	0,00	0,00%
11	11376 a	FRÉZOVÁNÍ PRŮŘEZŮ DO 400MM2 V ASFALTOVÝ VOZOVCE	M	23,810	23,810	0,000	66,000	1 571,46	0,00	0,00	1 571,46	0,00	0,00%
12	12573 a	VÝKOPÁVKY ZE ZEMNÍKŮ A SKLÁDEK TR. I	M3	44,700	44,700	0,000	238,000	10 638,60	0,00	0,00	10 638,60	0,00	0,00%
13	12573 b	VÝKOPÁVKY ZE ZEMNÍKŮ A SKLÁDEK TR. I	M3	3,200	3,200	0,000	193,000	617,60	0,00	0,00	617,60	0,00	0,00%
14	12551	ČIŠTĚNÍ PŘÍKOPŮ OD NÁNOSU DO 0,25M3/M	M	2299,587	4450,719	2151,132	205,000	471 415,34	0,00	440 982,06	912 397,40	440 982,06	99,54%
		2152,132M ... neodstraněné změnění											
15	12940	ČIŠTĚNÍ RÁMOVÝCH KLENBOVÝCH PROPUSTŮ OD NÁNOSŮ	M3	15,235	15,235	0,000	1633,000	24 878,76	0,00	0,00	24 878,76	0,00	0,00%
16	129946	ČIŠTĚNÍ POTRUBÍ DN DO 400MM	M	36,000	36,000	0,000	652,000	23 472,00	0,00	0,00	23 472,00	0,00	0,00%
17	129957	ČIŠTĚNÍ POTRUBÍ DN DO 500MM	M	77,000	77,000	0,000	864,000	66 528,00	0,00	0,00	66 528,00	0,00	0,00%
18	13173	HLoubENÍ JAM ZAPAŽŤI NEZAPAŽŤI	M3	64,000	64,000	0,000	900,000	57 600,00	0,00	0,00	57 600,00	0,00	0,00%
19	13273	GLOBENÍ RÝH ŠÍŘ DO 2M PAŽŤI NEPAŽŤI	M3	7,500	7,500	0,000	1278,000	9 585,00	0,00	0,00	9 585,00	0,00	0,00%
20	17120	ULOŽENÍ SPÁNINY DO NÁSPŮ A NA SKLÁDKY BEZ ZHUTNĚNÍ	M3	924,040	924,040	0,000	18,000	16 632,72	0,00	0,00	16 632,72	0,00	0,00%
21	17431	ZÁSYP JAM A RÝH ZEMINOU SE ZHUTNĚNÍM	M3	46,200	46,200	0,000	196,000	9 055,20	0,00	0,00	9 055,20	0,00	0,00%
22	17581	OBSYP POTRUBÍ A OBJEKTŮ Z NAKUPOVANÝCH MATERIÁLŮ	M3	2,250	2,250	0,000	1111,000	2 499,75	0,00	0,00	2 499,75	0,00	0,00%
23	18110	ÚPRAVA PLÁNĚ SE ZHUTNĚNÍM V HORNĚ TR. I	M2	131,400	131,400	0,000	16,000	2 102,40	0,00	0,00	2 102,40	0,00	0,00%
24	18221	ROZPROSTŘENÍ ORNICE VE SVAHU V TL DO 0,10M	M2	32,000	32,000	0,000	51,000	1 632,00	0,00	0,00	1 632,00	0,00	0,00%
25	18247	ZALOŽENÍ TRÁVNÍKU HYDROOSEVEM NA ORNICE	M2	32,000	32,000	0,000	45,000	1 440,00	0,00	0,00	1 440,00	0,00	0,00%
26	18247	OŠETŘOVÁNÍ TRÁVNÍKU	M2	64,000	64,000	0,000	3,000	192,00	0,00	0,00	192,00	0,00	0,00%
	2	<b>Základy</b>						<b>11 712,00</b>	<b>0,00</b>	<b>0,00</b>	<b>11 712,00</b>	<b>0,00</b>	<b>0,00%</b>
27	285393	DODATEČNÉ KOTVENÍ VLEPNÍM BETONÁŘSKÉ VÝTUŽE D DO 20MM DO VRTŮ	KUS	32,000	32,000	0,000	366,000	11 712,00	0,00	0,00	11 712,00	0,00	0,00%
	3	<b>Svláčí konstrukce</b>						<b>310 811,07</b>	<b>0,00</b>	<b>0,00</b>	<b>310 811,07</b>	<b>0,00</b>	<b>0,00%</b>
28	217325	ŘÍMSY ZE ŽELEZOBETONU DO C30/37	M3	16,767	16,767	0,000	15283,000	256 250,06	0,00	0,00	256 250,06	0,00	0,00%
29	317365	VÝTUŽ ŘÍMS Z DCBU 10505, B500B	T	1,702	1,702	0,000	32057,000	54 561,01	0,00	0,00	54 561,01	0,00	0,00%
	4	<b>Vodorovné konstrukce</b>						<b>236 858,38</b>	<b>0,00</b>	<b>0,00</b>	<b>236 858,38</b>	<b>0,00</b>	<b>0,00%</b>
30	451314	PODKLADNÍ A VÝPLŇOVÉ VRSTVY Z PROSTĚHO BETONU C25/30	M3	7,104	7,104	0,000	4698,000	33 374,59	0,00	0,00	33 374,59	0,00	0,00%
31	45157	PODKLADNÍ A VÝPLŇOVÉ VRSTVY Z KAMENIVA TĚŽENÉHO	M3	6,900	6,900	0,000	1813,000	12 509,70	0,00	0,00	12 509,70	0,00	0,00%
32	45860	VÝPLŇ ZA OPĚRAMI A ZDMIZ MEZEROVITĚHO BETONU	M3	7,086	7,086	0,000	4547,000	32 220,04	0,00	0,00	32 220,04	0,00	0,00%
33	465512	DLAŽBY Z LOMOVÉHO KAMENE NA MC	M3	14,208	14,208	0,000	7456,000	105 934,85	0,00	0,00	105 934,85	0,00	0,00%
34	465514	STUPNĚ A PRAHY VODNÍCH KORYT Z PROSTĚHO BETONU C25/30	M3	5,760	5,760	0,000	9170,000	52 819,20	0,00	0,00	52 819,20	0,00	0,00%
	5	<b>Komunikace</b>						<b>16 098 382,95</b>	<b>0,00</b>	<b>0,00</b>	<b>16 098 382,95</b>	<b>0,00</b>	<b>0,00%</b>
35	56362	VOZOVKOVÉ VRSTVY Z RECYKLOVANÉHO MATERIÁLU TL DO 100M	M2	2465,399	2465,399	0,000	90,000	221 885,91	0,00	0,00	221 885,91	0,00	0,00%
36	567303 a	VRSTVY PRO OBNOVU A OPRAVY ZE ŠTERKODRŤI	M3	14,400	14,400	0,000	1353,000	19 483,20	0,00	0,00	19 483,20	0,00	0,00%
37	567303 b	VRSTVY PRO OBNOVU A OPRAVY ZE ŠTERKODRŤI	M3	2107,954	2107,954	0,000	906,000	1 909 806,32	0,00	0,00	1 909 806,32	0,00	0,00%
38	567544 a	VRST PRO OBNOVU A OPRAVY ZA STUD. CEM A ASF EM TL DO200MM	M2	11961,293	11961,293	0,000	189,500	2 266 665,02	0,00	0,00	2 266 665,02	0,00	0,00%
39	567544 b	VRST PRO OBNOVU A OPRAVY ZA STUD. CEM A ASF EM TL DO200MM	M2	74,160	74,160	0,000	189,500	14 053,32	0,00	0,00	14 053,32	0,00	0,00%
40	572113	INFILTRAČNÍ POSTŘIK Z EMULZE DO 0,5KG/M2	M2	12081,953	12081,953	0,000	17,000	205 393,20	0,00	0,00	205 393,20	0,00	0,00%
41	572214	SPŮJOVACÍ POSTŘIK Z MODIFIK EMULZE DO 0,5KG/M2	M2	23110,709	23110,709	0,000	14,000	323 549,93	0,00	0,00	323 549,93	0,00	0,00%
42	57473	VOZOVKOVÉ VÝTUŽNĚ VRSTVY ZE SÍTÍ	M2	4377,000	4377,000	0,000	66,000	288 882,00	0,00	0,00	288 882,00	0,00	0,00%

## Rozpis ocenění Změn položek - celkem

Evidenční číslo a název stavby: 1912320705 - Silnice II/112 Zdislavice - hranice Středočeského kraje

## ZMĚNA SOUPISU PRACÍ (SO/PS)

Číslo a název SO/PS: SO 103 - Kuňovice - km 4,373

## SO 103

Číslo a název rozpočtu: SO 103 - Kuňovice - km 4,373

## celkem

Poř. č. pol.	Kód položky	Název položky	m.j.	Množství ve Smlouvě	Množství ve Změně	Množství rozdílu	Cena za m.j. v Kč	Cena celkem ve Smlouvě v Kč	Změny záporné v Kč	Změny kladné v Kč	Cena celkem ve Změně v Kč	Rozdíl cen celkem v Kč	Podíl cen celkem v %
1	2	3	4	5	6	7	8	9	10	11	12	13	14
45	574B44.	ASFALTOVÝ BETON PRO OBRUSNÉ VRSTVY MODIFIK ACO 11+, 11S TL. 50MM	M2	10793,678	10793,678	0,000	329,000	3 551 120,06	0,00	0,00	3 551 120,06	0,00	0,00%
44	574F56	ASFALTOVÝ BETON PRO LOŽNÍ VRSTVY MODIFIK AČL 16+, 16S TL. 60MM	M2	11270,470	11270,470	0,000	347,000	3 910 853,09	0,00	0,00	3 910 853,09	0,00	0,00%
45	574D56.	ASFALTOVÝ BETON PRO PODKLADNÍ VRSTVY MODIFIK ACP 16+, 16S TL. 60MM	M2	11558,672	11558,672	0,000	293,000	3 386 690,90	0,00	0,00	3 386 690,90	0,00	0,00%
	6	Úpravy povrchů, podlahy, výpíně otvorů						98 608,86	0,00	0,00	98 608,86	0,00	0,00%
46	62747.	SPÁROVÁNÍ STARÉHO ZDIVA ZVLÁŠTÍ MÁLTOU	M2	115,332	115,332	0,000	855,000	98 608,86	0,00	0,00	98 608,86	0,00	0,00%
	7	Přidružená stavební výroba						70 546,46	0,00	0,00	70 546,46	0,00	0,00%
47	702231	KABELOVÁ CHRÁNIČKA ZEMNÍ DĚLENÁ DN DO 100MM	M	25,000	25,000	0,000	436,000	10 900,00	0,00	0,00	10 900,00	0,00	0,00%
48	702311	ZAKRYTÍ KABELŮ VÝSTRAŠNOU FÓLIÍ ŠÍRKY DO 20CM	M	25,000	25,000	0,000	100,000	2 500,00	0,00	0,00	2 500,00	0,00	0,00%
49	711112.a	IZOLACE BĚŽNÝCH KONSTRUKCÍ PROTI ZEMNÍ VLHKOSTI ASFALTOVÝMI PÁSY	M2	69,000	69,000	0,000	353,000	24 357,00	0,00	0,00	24 357,00	0,00	0,00%
50	711112.b	IZOLACE BĚŽNÝCH KONSTRUKCÍ PROTI ZEMNÍ VLHKOSTI ASFALTOVÝMI PÁSY	M2	20,428	20,428	0,000	353,000	7 211,08	0,00	0,00	7 211,08	0,00	0,00%
51	711509.	OCHRANA IZOLACE NA POVRCHU TEXTILÍ	M2	178,856	178,856	0,000	113,000	20 210,73	0,00	0,00	20 210,73	0,00	0,00%
52	78383.	NÁTĚRY BETON KONSTR. TYP S4 (OS-C)	M2	3,543	3,543	0,000	1515,000	5 367,65	0,00	0,00	5 367,65	0,00	0,00%
	8	Potrubí						2 751,00	0,00	0,00	2 751,00	0,00	0,00%
53	87533.	POTRUBÍ DŘEN Z TRUB PLAST DN DO 150MM	M	21,000	21,000	0,000	131,000	2 751,00	0,00	0,00	2 751,00	0,00	0,00%
	9	Ostatní konstrukce a práce						917 734,22	0,00	0,00	917 734,22	0,00	0,00%
54	91113A1.	SVODIDLO OCEL SILNÍČ JEDNOSTR. ÚROVEŇ ZADRŽ N1, N2 - DODÁVKA A MONTÁŽ	M	318,000	318,000	0,000	1044,000	331 992,00	0,00	0,00	331 992,00	0,00	0,00%
55	9113A3.	SVODIDLO OCEL SILNÍČ JEDNOSTR. ÚROVEŇ ZADRŽ N1, N2 - DEMONTÁŽ S PŘESUNEM	M	10,000	10,000	0,000	328,000	3 280,00	0,00	0,00	3 280,00	0,00	0,00%
56	9117C1	SVOD OCEL ZÁBRADEL ÚROVEŇ ZADRŽ H2 - DODÁVKA A MONTÁŽ	M	12,000	12,000	0,000	9427,000	113 124,00	0,00	0,00	113 124,00	0,00	0,00%
57	91228.a	SMĚROVÉ SLOUPKY Z PLAST HMOT VČETNĚ ODRAZNÉHO PÁSKU	KUS	60,000	60,000	0,000	380,000	22 800,00	0,00	0,00	22 800,00	0,00	0,00%
58	91228.b	SMĚROVÉ SLOUPKY Z PLAST HMOT VČETNĚ ODRAZNÉHO PÁSKU	KUS	12,000	12,000	0,000	380,000	4 560,00	0,00	0,00	4 560,00	0,00	0,00%
59	912288.	SMĚROVÉ SLOUPKY Z PLAST HMOT - DEMONTÁŽ A ODVOZ	KUS	36,000	36,000	0,000	66,000	2 376,00	0,00	0,00	2 376,00	0,00	0,00%
60	91267.	ODRAZKY NA SVODIDLA	KUS	8,000	8,000	0,000	144,000	1 152,00	0,00	0,00	1 152,00	0,00	0,00%
61	914131	DOPRAVNÍ ZNAČKY ZÁKLADNÍ VELIKOSTI OCELOVÉ FOLIE TR 2 - DODÁVKA A MONTÁŽ	KUS	2,000	2,000	0,000	1129,000	2 258,00	0,00	0,00	2 258,00	0,00	0,00%
62	914133.	DOPRAVNÍ ZNAČKY ZÁKLADNÍ VELIKOSTI - DEMONTÁŽ	KUS	4,000	4,000	0,000	197,000	788,00	0,00	0,00	788,00	0,00	0,00%
63	914921.	SLOUPKY A STOJKY DOPRAVNÍCH ZNAČEK Z OCEL TRUBEK DO PATKY - DODÁVKA A MONTÁŽ	KUS	2,000	2,000	0,000	2983,000	5 966,00	0,00	0,00	5 966,00	0,00	0,00%
64	914923.	SLOUPKY A STOJKY DOPRAVNÍCH ZNAČEK Z OCEL TRUBEK DO PATKY - DEMONTÁŽ	KUS	2,000	2,000	0,000	262,000	524,00	0,00	0,00	524,00	0,00	0,00%
65	915111.	VODOROVNÉ DOPRAVNÍ ZNAČENÍ BARVOU HLADKÉ - DODÁVKA A POKLÁDKA	M2	653,252	653,252	0,000	89,000	58 139,43	0,00	0,00	58 139,43	0,00	0,00%
66	915221.	VODOR DOPRAV ZNAČENÍ PLASTEM STRUKTURÁLNÍ NEHLUČNÉ - DOP A POKLÁDKA	M2	653,252	653,252	0,000	349,000	227 984,95	0,00	0,00	227 984,95	0,00	0,00%
67	917223.	SILNIČNÍ A CHODNÍKOVÉ OBRUBY Z BETONOVÝCH OBRUBNÍKŮ ŠÍŘ 100MM	M	15,000	15,000	0,000	535,000	8 025,00	0,00	0,00	8 025,00	0,00	0,00%
68	917224.	SILNIČNÍ A CHODNÍKOVÉ OBRUBY Z BETONOVÝCH OBRUBNÍKŮ ŠÍŘ 150MM	M	12,000	12,000	0,000	535,000	6 420,00	0,00	0,00	6 420,00	0,00	0,00%
69	931324.	TĚSNĚNÍ DILATAČNÍCH SPÁR ASF ZÁLVKOU MODIFIK PRŮŘ DO 400MM2	M	23,810	23,810	0,000	85,000	2 023,85	0,00	0,00	2 023,85	0,00	0,00%
70	93135.	TĚSNĚNÍ DILATAČNÍCH SPÁR PRŮŘ PÁSKOU NEBO KRUH PROFILEM	M	23,810	23,810	0,000	85,000	2 023,85	0,00	0,00	2 023,85	0,00	0,00%
71	935832.	ŽLABY A RIGOLY DĚLENÉ Z LOMOVÉHO KAMENE TL DO 250MM DO BETONU TL 200MM	M2	6,900	6,900	0,000	1721,000	11 874,90	0,00	0,00	11 874,90	0,00	0,00%
72	938442.	DĚŠTĚNÍ ZDIVA OTVÝSKÁNÍM TLAKOVOU VODOU DO 500 BARŮ	M2	115,332	115,332	0,000	413,000	47 632,12	0,00	0,00	47 632,12	0,00	0,00%
73	9489C	PODPĚRNÉ SKRUŽE - ZŘÍZENÍ A ODSTRANĚNÍ	M3 OP	28,905	28,905	0,000	788,000	22 777,14	0,00	0,00	22 777,14	0,00	0,00%
74	96615.	BOURÁNÍ KONSTRUKCÍ Z PROSTĚHO BETONU	M3	5,030	5,030	0,000	3774,000	18 983,22	0,00	0,00	18 983,22	0,00	0,00%
75	96616.	BOURÁNÍ KONSTRUKCÍ ZE ŽELEZOBETONU	M3	4,160	4,160	0,000	5536,000	23 029,76	0,00	0,00	23 029,76	0,00	0,00%
		<b>Nové položky - IC dle OTSKP 2019</b>						0,00	0,00	289 786,56	289 786,56	289 786,56	100,00%
102	12920.	ČIŠTĚNÍ KRAJIN OD NÁNOŠU	M3	0,000	713,760	713,760	406,000	0,00	0,00	289 786,56	289 786,56	289 786,56	100,00%
		1487M - dělník SO 103 0,80m ... průměrná šířka krajnice; 0,30m ... hloubka 1487*(2*0,80)*0,30=713,760M3											
		<b>Celkem</b>						<b>23 312 117,26</b>	<b>0,00</b>	<b>1 056 169,80</b>	<b>23 368 287,06</b>	<b>1 056 169,80</b>	<b>4,73%</b>

SÚMÁR 2/112 ZODSLAVICE  
Denní záznamy stavby HE. STŘ. KRAJE

list číslo: (38.)

Datum

ROZLIČNÝ 1800, PRAC. DOKA 16.6.20  
STAV. J. HOPOLD + ČEHA HAV  
NOVOTNY, STURPA, ČERTL, BROUČEK  
A. TONÁŘ PÁRKA - STAVEBNÍ PRÁCE  
SO 103.  
- PRÁCE NA PROPUSTKY E.4 - ZDĚNÍ  
ČELA PROPUSTKY Z KAMENE  
- KONTROLA PŘÍKLADOVÝCH PRÁCE  
PRÁCE PUNY  
- PRÁCE Z KAMENÍ KOSTEK A  
ASFALTOVÝCH KER Z KOMUNIKACE  
- UKLIDĚNÍ STAVIŠTĚ

ZÁPIS TDI: 16.6.20  
POVÝŠENÍ BEZPEČNÉ PŘÍKLADOVÝCH PRÁCE PUNY P4. ÚTERY

ROZLIČNÝ 1800, PRAC. DOKA 17.6.20  
STAV. J. HOPOLD + ČEHA HAV  
NOVOTNY, STURPA, ČERTL, BROUČEK  
A. TONÁŘ PÁRKA - STAVEBNÍ PRÁCE  
SO 103  
PRÁCE NA PROPUSTKY E.4 - ZDĚNÍ  
KAMENYCH ČEL PROPUSTKY  
- KONTROLA PRÁCE PUNY PROPUSTKY  
E.4  
- PRÁCE KOSTEK, ASFALTOVÝCH  
KER Z KOMUNIKACE  
ODVOZ MATERIÁLŮ NA DEPONII  
- UKLIDĚNÍ STAVIŠTĚ, KONTROLA  
BIO

ZÁPIS: 17.6.20  
CELÝ ÚSEK SO 103 KURATURA  
ČISTĚNÍ PŘÍKLADU 0,5M x 1,5M,  
ČISTĚNÍ KRAJNIC - CELÝ ÚSEK  
SO 103 SPĚRA KRAJNIC 1,35M  
KAMENY NA KRAJNICI 0,25M.  
MATERIÁL ODVEZEN A ODVÁŽEN  
NA SKLADĚ. 11403

TDI: SOUHA



**Krajská správa a údržba silnic Středočeského kraje**  
ředitel Bc. Zdeněk Dvořák  
Zborovská 81/11  
Praha 5 Smíchov  
150 00

Váš dopis zn./ze dne	Naše značka	Vyřizuje / tel.	Datum
		Ing. Neradílek /	17. 7. 2020
Stavba (Dílo):	II/112 Zdislavice – hranice Středočeského kraje		
Smlouva o dílo číslo:	S-3694/00066001/2019		
Související korespondence:	žádná		

### Oznámení Zhotovitele

Vážený pane řediteli,

na základě níže uvedených skutečností. Vám tímto dopisem podle čl. 6, odst. 6.7. Smlouvy o dílo číslo: S-3694/00066001/2019, podepsané Zhotovitelem dne 13. 12. 2019 a Objednatelem dne 16. 12. 2019 (dále jen Smlouva), týkající se stavby **II/112 Zdislavice – hranice Středočeského kraje** (dále jen Dílo), oznamujeme:

- nárok na dodatečnou platbu za provedené práce

Po zahájení stavebních prací dne 8. 6. 2020 na SO 103 a v dalších dnech stavebních prací na čištění příkopů a krajnic bylo zjištěno, že příkopy podél celého úseku jsou zaneseny výrazně více než uvažuje zadávací dokumentace stavby. Zároveň sejmutí drnu z krajnic dle zadávací dokumentace neodpovídá skutečnosti jak co do šíře tak i výšky. Dne 17. 6. 2020 proběhla za účasti Zhotovitele a technického dozoru stavby, prohlídka stavby, kde bylo dohodnuto pokračování prací, učiněn zápis do stavebního deníku díla a potvrzen podpisy zhotovitele a technického dozoru stavby. Stav byl zdokumentován fotografiemi.

Závěrem Zhotovitel doplňuje, že výše popsané nepředvídatelné fyzické podmínky Zhotovitel nemohl rozumně předvídat. Zhotovitel při zpracování cenové nabídky, respektive pro potřeby stanovení přijaté smluvní částky, vycházel z rozsahu prací definovaných Zadávací dokumentací stavby. S ohledem na majetkoprávní vztahy k dotčené stavbě a časový rámec nebylo v možnostech Zhotovitele realizovat kroky vedoucí k ověření těchto skutečností.

Na základě výše uvedených skutečností se Zhotovitel domnívá, že je oprávněn nárokovat dodatečnou platbu v souladu s pod-čl. 6, odst. 6.7 Smlouvy v následujícím předběžném rozsahu:

- dodatečná platba se bude odvíjet od konkrétního dohodnutého postupu prací souvisejících s výše uvedenými skutečnostmi – ocenění této změny je Zhotovitel připraven zpracovat do dokumentu





Změny během výstavby dle „Směrnice upřesňující provádění změn závazků dle zákona č. 134/2016 o zadávání veřejných zakázek“ č. R-Sm-36.

Předem děkujeme za vyřízení.

S pozdravem

Ing. Jan Neráďlek  
manažer regionů Pardubického  
oblast Sever  
divize Silniční stavitelství  
COLAS CZ, a.s.

Přílohy:

- 1) PRO2 – Kopie zápisu ze stavebního deníku ze dne 17. 6. 2020 – list č. 38
- 2) PRO4 – Fotodokumentace



## Zápis z 10. KD stavby

### II/112 Zdislavice – hranice Středočeského kraje

**Datum:** 21. 7. 2020

**Místo:** sídlo obalovny Colas - Soutice

**Přítomní:** dle přiložené presenční listiny

#### 1. Předání staveniště

Předání staveniště proběhlo dne 16.3.2020 v rozsahu SO 103 a SO 104 mezi staničeními km 31,316 – 34,362.

Dne 8.6.2020 proběhlo předání staveniště v rozsahu SO 101, 102 a zbylé části SO 103.

#### 2. Dopravní opatření

Zhotovitel zaslal elektronicky DIR 1. etapy realizace (Borovnice – most před Čechticemi), včetně schéma vedení objízdných tras.

Zhotovitel zaslal elektronicky DIR 2. etapy realizace (Kuřovice – Borovnice), včetně schéma vedení objízdných tras.

#### 3. RDS, autorský dozor

Autorský dozor bude vykonávat Valbek, spol. s r.o. - Ing. Petr Rospopčuk.

Schválené čístopisy RDS: SO 101, 102, 103 a 104.

*RDS SO 105 a 106 budou předloženy před zahájením prací v roce 2021.*

#### 4. Informační cedule

Informační cedule byly osazeny na určená místa.

#### 5. Technologické předpisy

Předložené předpisy: - Frézování, nestmelené vrstvy, zcmní práce, asfaltové vrstvy  
- Recyklace konstrukčních vrstev  
- Kontrolně zkušební plán

#### 6. Inženýrské Sítě

Inženýrské sítě jsou vytyčovány průběžně dle předaných vyjádření.

SO 103: Správce kabelového vedení CETIN byl informován o prováděných pracích.

#### 7. Harmonogram

Zhotovitel předložil HMG prací SO 103 a SO 104.

KD 21.7.2020 – práce probíhají v souladu s HMG.

#### 8. Oznámení o zahájení prací na dotčené orgány

- TDI zaslal oznámení uzavírky silnice II/112 na Ministerstvo obrany ČR

- TDI zašle oznámení zahájení prací na Ústav archeologické památkové péče středních Čech. – *KD 31.3.2020 oznámení odesláno.; Dne 30.4. proběhla kontrola, nebylo zjištěno narušení archeologických situací.*

- TDI zašle oznámení zahájení prací na Povodí Vltavy, státní podnik – *KD 31.3.2020 oznámení odesláno.*

## 9. Oznámení stavby na Inspektorát práce + BOZP

Oznámení o zahájení prací dle zákona č. 309/2006 Sb. bylo odesláno na Oblastní inspektorát pro Středočeský kraj dne 6.3.2020.

## 10. Provedené práce a výhled prací

Úsek stavby mezi křižovatkou na obec Borovnice a mostem před Čechticemi je proveden v souladu s projektovou dokumentací. Dne 5.6.2020 proběhlo v tomto úseku místní šetření pro předčasné užívání zástupkyní MěÚ Vlašim. Byl vydán souhlas s předčasným užíváním tohoto úseku a od 8.6.2020 je tento úsek v provozu pro veřejnou dopravu.

Ode dne 8.6.2020 je zahájena dopravní uzavírka části stavby mezi Kuňovicemi a Borovnicí. Byla provedena instalace dopravního značení v souladu s DIR. Je dokončeno frézování stávajících vozovkových vrstev, demontáž svodidel a dopravního značení, odtěžení dlažebních kostek, sejmutí krajnic a čištění příkopů, chráničky inženýrských sítí, reprofilace podkladu po odtěžení dlažebních kostek a recyklace podkladních vrstev. Ve vozovce je dokončena pokládka asfaltových vrstev a probíhá asfaltování v místech rozšíření u propustku P4 a vjezdů.

Na propustku P4 je provedeno podstojkování klenby, realizace říms, izolace klenby včetně zpětného zásypu. Probíhá realizace skluzů a odláždění terénu.

V úsecích SO 101 a 102 probíhá čištění krajnic a příkopů, nanáse propustků.

Do příštího KD bude probíhat násyp krajnic, dopravní značení, montáž svodidel, hospodářské vjezdy.

Na propustku P4 bude probíhat realizace skluzů, odláždění, terénní úpravy a svodidla.

## 11. Různé

Zhotovitel předložil Certifikát managementu systému kvality

Zhotovitel předložil Zprávu o pasportizaci objektů a oplocení – paré č.2

## 12. Kontrola bodů z minulých KD

- 3.1 Při pročištění trub hospodářských vjezdů bylo zjištěno popraskané a propadlé potrubí u vjezdů v SO 104 vlevo v km 1,870 a 2,730. Bylo rozhodnuto o realizaci nových vjezdů. Bude řešeno formou ZBV.
- 3.2 Rozhraní vozovky u mostu ev.č. 112-035 bude koordinováno se stavbou opravy mostu v návaznosti na technologii recyklace podkladních vrstev. – Dne 12.5. proběhlo koordinační jednání se zástupci stavby mostu. Bylo dohodnuto, že zhotovitel opravy mostu napojí asfaltové vrstvy na již položené asfaltové vrstvy komunikace, rozhraní svodidel bude upřesněno.  
Zhotovitel oznamuje, že svodidla v rozsahu SO 104 má naskladněné.
- 4.1 Při frézování stávajících vozovkových vrstev byla zastižena linka z žulových kamenů po obou okrajích komunikace. Tuto linku bylo nutné před prováděním recyklace za studena odstranit. Zhotovitel zašle písemné oznámení Objednateli. – *KD 12.5. Bylo oznámeno Objednateli.*





- 5.1 Zhotovitel odešle Objednateli znalecký posudek k prokázání ceny za odkup vytěžených žulových kostek. – *KD 8.6.2020 Zhotovitel předložil originál znaleckého posudku.*
- 9.1 Při skrývce krajnic a čištění příkopů v rozsahu SO 103 bylo zjištěno větší množství, než je uvažováno v PDPS. – *KD 21.7.2020 bude řešeno formou ZBV.*
- 9.2 Zrekonstruovaný úsek stavby v rozsahu SO 103 bude od 7.8.2020 uveden do provozu formou předčasného užívání. Zástupce TDI připraví dohodu o předčasném užívání a podá žádost o předčasné užívání na MěÚ Vlašim. – *KD 21.7.2020 místní šetření pro předčasné užívání proběhne v úterý 4.8.2020 od 9:00.*
- 9.3 Oprava mostů ev. č. 112-018 a 112-019 bude realizována až po provedení prací této stavby. – *KD 21.7.2020 informativní, bude vypuštěno ze zápisu.*

### **13. Nové body**

- 10.1 Informativně: Bezprostředně po uvedení úseku SO 103 do provozu budou zahájeny práce ve vozovce v rozsahu SO 101 a SO 102 za plné uzavírky komunikace.

Příští **KD** se bude konat v pondělí **4. 8. 2020 od 10:00 hod.** se srazem na staveništi u obce Kuňovice.

Zapsal: SGS Czech Republic s.r.o. – Ing. Milan Kodet



**FOTODOKUMENTACE ZBV č. 2 - SO 103 - Kuňovice - km 4,373**













Ing. Petr Rospopčuk  
Vedoucí ateliéru Dopravní stavby  
Valbek, spol. s r.o., středisko Plzeň  
tel.:  
mob.:  
e-mail:

V Plzni, 18.9.2020  
Vaše značka:  
Naše značka: 18PL22003-02

1 / 1

Středočeský kraj  
Zborovská 81/11  
150 21 Praha 5

**Věc:** Pročištění příkopů a čištění krajnic SO 103 – ZBV 2  
**Akce:** II/112 Zdislavice – hranice Středočeského kraje  
**Stupeň:** AD

Společnost **Valbek spol.s r.o. – středisko Plzeň** je autorským dozorem na výše uvedenou akci.

V rámci stavebního objektu 103 bylo provedeno čištění příkopů v rozsahu větším, než předpokládal projekt. Zároveň byla doplněna nová položka čištění krajnic.

S předloženou ZBV 2 a předloženým soupisem prací souhlasím.

S pozdravem

Ing. Petr Rospopčuk  
ateliér dopravní stavby

Valbek, spol. s r.o., středisko Plzeň  
Parková 1205/11, 326 00 Plzeň  
IČ: 48268230, DIČ: CZ48268230  
tel.: +420 377 404 200 / 204 (IPDS) kabelek  
e-mail  
www.

**Valbek** 

Vyřizuje: Ing. Milan Kodet

Datum: 25. 9. 2020

**Krajská správa a údržba silnic Středočeského kraje,  
příspěvková organizace**

Zborovská 81/11

150 21 Praha 5

Ing. Petr Nádvořník

**Věc: Stanovisko TDI k dokumentaci ZBV č. 2 předložené v rámci realizace stavby „II/112 Zdislavice – hranice Středočeského kraje“**

**Objednatel: Krajská správa a údržba silnic Středočeského kraje,  
příspěvková organizace, Zborovská 81/11, 150 21 Praha 5**

**Zhotovitel: „Zdislavice-COLAS + BES + ČNES“  
se správcem**

**COLAS CZ, a.s., Ke Klíčovu 9, 190 00 Praha 9**

**TDI a Koo BOZP: SGS Czech Republic, s.r.o., K Hájům 1233/2, 155 00 Praha 5**

**Zpracovatel PDPS: Valbek, spol. s r.o., Vaňurova 505/17, 460 02 Liberec 3**

V rámci výkonu TDI na výše uvedené stavbě jsme obdrželi návrh dokumentace ZBV č. 2 – SO 103 Kuřovice - km 4,373.

Předmětná dokumentace ZBV řeší náklady spojené s větším rozsahem čištění krajnic a příkopů od nánosů zjištěné v průběhu realizace.

Při čištění krajnic a příkopů od nánosů bylo třeba odkopat větší množství, než bylo uvažováno v rozpočtu PDPS. Při provádění prací byla průběžně prováděna kontrola TDI a množství bylo zaznamenáváno do stavebního deníku.

V ZBV č. 2 jsou předmětné práce řešeny následujícími položkami:

**014101 Poplatky za skládku** - navýšeno množství stávající položky, množství odpovídá skutečnosti

**12391 Čištění příkopů od nánosů do 0,25m<sup>3</sup>/m** – navýšeno množství stávající položky, množství odpovídá skutečnosti

**12920 Čištění krajnic od nánosů** – nová položka, JC převzata z OTSKP z roku 2019, množství odpovídá skutečnosti

Z technického hlediska nemám k předložené dokumentaci ZBV připomínek.

S pozdravem  
Ing. Milan Kodet

;





Krajská správa a údržba silnic Středočeského kraje, příspěvková organizace, IČ 00066001,  
150 21 PRAHA 5, Zborovská 11

---

COLAS CZ, a.s., oblast Sever  
P. Jilemnického 21, 503 01 Hradec Králové  
DIČ: CZ26177005  
Ing. Jan Neradílek

Váš dopis zn. / ze dne  
17. 7. 2020

Naše značka

Vyřizuje / telefon  
Ing. Petr Nádvorník,

Řečeno  
; 24. 7. 2020

**Věc: Souhlasné stanovisko ke změně SO 103 – „II/112 Zdislavice – hranice Středočeského kraje“ – krajnice a příkopy**

Krajská správa a údržba silnic Středočeského kraje, p. o. v rámci akce „II/112 Zdislavice – hranice Středočeského kraje“ **souhlasí** s provedením navržených změn během výstavby na SO103. Jmenovitě se jedná o práce na čištění příkopů a strhávání drnů z krajnic nad rámeč množství uvažovaného v soupisu prací, jež je součástí SoD.

S pozdravem

\*\*\*\*\* WOBJEM - výpočet objemu prostorového útvaru \*\*\*\*\*  
14-12-2020 16:16

Hraniční body :

252 >>	253 >>	260 >>	261 >>	122 >>
121 >>	114 >>	110 >>	514 >>	106 >>
512 >>	102 >>	511 >>	97 >>	93 >>
77 >>	81 >>	85 >>	89 >>	1 >>
8 >>	9 >>	16 >>	17 >>	501 >>
20 >>	13 >>	12 >>	5 >>	4 >>
92 >>	506 >>	88 >>	84 >>	80 >>
96 >>	100 >>	105 >>	109 >>	113 >>
117 >>	118 >>	125 >>	263 >>	256 >>
249 >>	248 >>	522 >>	241 >>	240 >>
236 >>	270 >>	274 >>	278 >>	285 >>
288 >>	292 >>	297 >>	298 >>	535 >>
405 >>	398 >>	397 >>	393 >>	389 >>
382 >>	542 >>	381 >>	373 >>	372 >>
433 >>	437 >>	438 >>	547 >>	441 >>
434 >>	430 >>	377 >>	378 >>	385 >>
386 >>	390 >>	394 >>	401 >>	402 >>
300 >>	293 >>	291 >>	282 >>	281 >>
275 >>	271 >>	267 >>	233 >>	237 >>
244 >>	245 >>	252		

Hlavní model : "S0103\_MODEL\_PUVODNI\_PRAVA\_STRANA"  
Srovnávací model : "S0103\_MODEL\_MERENI\_PRAVA\_STRANA"

VÝSLEDNÝ OBJEM :

V[+] =	414.25
V[-] =	-0.39
V[+] + V[-] =	413.86
abs(V[+]) + abs(V[-]) =	414.65

CELKOVÁ PLOCHA :

A[+] =	1845.63
A[-] =	3.28
A[0] =	0.00
-----	
	1848.90

POVRCH MODELU :

Hlavní m. S[celk] =	1969.64
Srovnávací m. S[celk] =	2210.24

\*\*\*\*\* WOBJEM - výpočet objemu prostorového útvaru \*\*\*\*\*  
 14-12-2020 15:55

## Hraniční body :

202 >>	203 >>	210 >>	216 >>	217 >>
224 >>	225 >>	232 >>	325 >>	321 >>
320 >>	314 >>	313 >>	306 >>	305 >>
301 >>	329 >>	333 >>	340 >>	341 >>
348 >>	349 >>	356 >>	358 >>	368 >>
367 >>	406 >>	411 >>	415 >>	560 >>
418 >>	414 >>	410 >>	362 >>	361 >>
353 >>	352 >>	345 >>	344 >>	337 >>
336 >>	332 >>	302 >>	547 >>	309 >>
310 >>	317 >>	318 >>	324 >>	328 >>
229 >>	228 >>	221 >>	220 >>	213 >>
207 >>	206 >>	199 >>	198 >>	191 >>
188 >>	187 >>	179 >>	178 >>	174 >>
129 >>	130 >>	137 >>	138 >>	145 >>
146 >>	153 >>	154 >>	160 >>	163 >>
170 >>	76 >>	72 >>	68 >>	64 >>
60 >>	53 >>	52 >>	45 >>	22 >>
21 >>	38 >>	30 >>	29 >>	501 >>
34 >>	33 >>	35 >>	41 >>	42 >>
48 >>	49 >>	56 >>	57 >>	61 >>
65 >>	69 >>	73 >>	167 >>	166 >>
158 >>	157 >>	150 >>	149 >>	142 >>
141 >>	134 >>	133 >>	126 >>	171 >>
175 >>	183 >>	184 >>	194 >>	195 >>
202				

Hlavní model : "S0103\_MODEL\_PUVODNI\_LEVA\_STRANA"  
 Srovnávací model : "S0103\_MODEL\_MERENI\_LEVA\_STRANA"

## VÝSLEDNÝ OBJEM :

V[+] =	695.76
V[-] =	-2.26
V[+] + V[-] =	693.50
abs(V[+]) + abs(V[-]) =	698.03

## CELKOVÁ PLOCHA :

A[+] =	3381.25
A[-] =	84.55
A[0] =	0.00
-----	
	3465.81

## POVRCH MODELU :

Hlavní m. S[celk] =	3685.65
Srovnávací m. S[celk] =	4042.77

## Výpočet metrů – čištění příkopů

### Geodetické zaměření

pravá strana: 414,65 m<sup>3</sup>

levá strana: 698,03 m<sup>3</sup>

Celkem:  $414,65 + 698,03 = 1\,112,68$  m<sup>3</sup>

Položka ČIŠTĚNÍ PŘÍKOPŮ OD NÁNOSU DO 0,25M<sup>3</sup>/M ... 2 299,587 m (v PD)

$2\,299,587 * 0,25 = 574,897$  m<sup>3</sup>

$1\,112,68 - 574,897 = 537,783$  m<sup>3</sup>

$537,783/0,25 = \underline{\underline{2151,132}}$  m

> BAUSET CZ, a.s.

**BAUSET CZ**  
AKČIOVÁ SPOLEČNOST

Adresát: COLAS CZ, a.s.  
oblast Sever, region Pardubický  
P. Jilemnického 21  
503 01 Hradec Králové

**Potvrzení č. 11 - 20**  
**COLAS CZ, a.s.**  
**Zdislavice**

Tímto firma BAUSET CZ, a.s. potvrzuje, že v období duben - listopad 2020 převzala ze stavby „II/112 Zdislavice“ od firmy COLAS CZ, a.s. do mobilního zařízení IČZ: CZE00047, souhlas Krajského úřadu Středočeského kraje ze dne 29.12.2012 č.j. 058004/2012/KUSK/01 OŽP/Sk, **10055,4 tun zeminy a kamení, k.č. 170504 a 1552,6 t betonu a kamene, k.č. 170101**. S materiálem je nakládáno dle Zákona o odpadech č. 185/2001 Sb. a související legislativou.

V Čepí 11.12.2020

Ing. Jaromír Šrajer, vedoucí střediska recyklace

> Nemošická 1495  
530 02 Pardubice

## Přijatý odpad ze stavby

Objekt

SO 101	Zemina a kamení [m3]	Původní	1300,576	1976,065
		ZBV 3	675,489	
	Beton [t]	Původní	173,802	338,002
		ZBV 5	164,20	
SO 102	Zemina a kamení [m3]	Původní	214,986	450,305
		ZBV 4	235,319	
	Beton [t]	Původní	334,428	416,428
		ZBV 6	82,00	
SO 103	Zemina a kamení [m3]	Původní	924,04	2175,583
		ZBV 2	1251,543	
	Beton [t]	Původní	52,136	52,136
			-	
SO 104	Zemina a kamení [m3]	Původní	1673,418	1673,418
			-	
	Beton [t]	Původní	184,648	746,048
		ZBV 1	561,40	

Zemina a kamení [m3]	6275,371	m3
Beton (linka) [t]	1552,614	t

### Přijatý odpad

beton (linka)	1552,614 t
zemina a kamení	10055,4 t
objemová hmotnost zeminy a kamení	$10055,4 / 6275,371 = 1,602 \text{ t/m}^3$

Zpracoval: Kristýna Hrnčířová  
dne: 14.12.2020





## Výpis

z obchodního rejstříku, vedeného  
Městským soudem v Praze  
oddíl B, vložka 6556

<b>Datum vzniku a zápisu:</b>	18. května 2000
<b>Spisová značka:</b>	B 6556 vedená u Městského soudu v Praze
<b>Obchodní firma:</b>	COLAS CZ, a.s.
<b>Sídlo:</b>	Rubeška 215/1, Vysočany, 190 00 Praha 9
<b>Identifikační číslo:</b>	261 77 005
<b>Právní forma:</b>	Akciová společnost
<b>Předmět podnikání:</b>	provádění staveb, jejich změn a odstraňování opravy silničních vozidel projektová činnost ve výstavbě hornická činnost v rozsahu § 2 písmen: b) otírka, příprava a dobývání výhradních ložisek povrchovým způsobem c) zřizování, zajišťování a likvidace lomů d) úprava a zušlechťování nerostů prováděné v souvislosti s jejich dobýváním e) zřizování a provozování odvalů, výsypek a odkališť při činnostech uvedených v písmenech b) a d) zákona ČNR č. 61/1988 Sb. ve znění pozdějších předpisů činnost prováděná hornickým způsobem v rozsahu § 3 písmena: a) dobývání ložisek nevyhrazených nerostů povrchovým způsobem včetně úpravy a zušlechťování nerostů prováděné v souvislosti s jejich dobýváním zákona ČNR č. 61/1988 Sb. ve znění pozdějších předpisů činnost účetních poradců, vedení účetnictví, vedení daňové evidence výkon zeměměřických činností Zámečnictví, nástrojářství Silniční motorová doprava - nákladní vnitrostátní provozovaná vozidla o největší povolené hmotnosti do 3,5 tuny včetně, - nákladní vnitrostátní provozovaná vozidla o největší povolené hmotnosti nad 3,5 tuny, - nákladní mezinárodní provozovaná vozidla o největší povolené hmotnosti do 3,5 tuny včetně, - nákladní mezinárodní provozovaná vozidla o největší povolené hmotnosti nad 3,5 tuny Opravy ostatních dopravních prostředků a pracovních strojů Výroba, obchod a služby neuvedené v přílohách 1 až 3 živnostenského zákona provádění zemních prací obráběčství opravy karoserií inženýrská činnost ve výstavbě zpracování kamene

### Statutární orgán - představenstvo:

#### člen představenstva:

Ing. MARTIN STENGL, Ph.D., dat. nar.

Den vzniku členství: 2. května 2018

#### člen představenstva:

RENAUD JEAN ROUSSEL, dat. nar.

Den vzniku členství: 2. května 2018

<b>Předseda představenstva:</b>	Ing. TOMÁŠ KRONES, dat. nar.  Den vzniku funkce: 15. června 2020 Den vzniku členství: 10. května 2020
<b>Způsob jednání:</b>	Jménem společnosti jedná představenstvo. Za představenstvo jednají vždy alespoň dva členové představenstva společně.
<b>Dozorčí rada:</b>	
<b>člen dozorčí rady:</b>	AURÉLIEN COURSON, dat. nar.  Den vzniku členství: 2. května 2018
<b>člen dozorčí rady:</b>	JEAN VIDAL, dat. nar.  Den vzniku členství: 30. dubna 2020
<b>Jediný akcionář:</b>	COLAS S.A. , ident. číslo 552025314 75015 Paříž, 1 rue du Colonel Pierre Avia, Francouzská republika Registrační číslo: 552025314
<b>Akcie:</b>	4 676 660 ks kmenové akcie na jméno v zaknihované podobě ve jmenovité hodnotě 100,- Kč
<b>Základní kapitál:</b>	467 666 000,- Kč Splaceno: 100%
<b>Ostatní skutečnosti:</b>	<p>Dne 19.srpna 2005 schválila mimořádná valná hromada společnosti COLAS CZ, a.s. (dále jen "Společnost") ve smyslu ustanovení § 183i a násl. zákona č. 513/191 Sb., obchodní zákoník, ve znění pozdějších předpisů (dále jen "obchodní zákoník") toto usnesení:</p> <p>1. Určení hlavního akcionáře.</p> <p>Mimořádná valná hromada společnosti určuje, že hlavním akcionářem Společnosti je obchodní společnost COLAS societe anonyme, se sídlem 7, Plc. René Clair 92100, Boulogne, Billancourt, Francie (dále jen "Hlavní akcionář"), který vlastní akcie, jejichž souhrnná jmenovitá hodnota ke dni doručení žádosti o svolání mimořádné valné hromady přesahovala a ke dni této mimořádné valné hromady přesahuje 90 % podíl na základním kapitálu Společnosti. Vlastnictví akcií Hlavního akcionáře bylo osvědčeno prostřednictvím (i) výpisu z registru emitenta cenných papírů vedeného pro Společnost Střediskem cenných papírů; (ii) výpisu z účtu majitele cenných papírů vedeného pro Hlavního akcionáře Střediskem cenných papírů; (iii) žádosti Hlavního akcionáře o svolání mimořádné valné hromady a (iv) čestného prohlášení Hlavního akcionáře; ze kterých vyplývá, že Hlavní akcionář byl ke dni doručení žádosti o svolání mimořádné valné hromady vlastníkem celkem 4 551 659 ks kmenových akcií na majitele v zaknihované podobě o jmenovité hodnotě 100,- Kč (dále jen "Akcie").</p> <p>K rozhodnému dni této mimořádné valné hromady i ke dni jejího konání je Hlavní akcionář vlastníkem 4 551 659 ks Akcií, jejichž souhrnná jmenovitá hodnota dohromady představuje podíl na základním kapitálu Společnosti ve výši 97,33 %, a je tedy osobou oprávněnou vykonat právo výkupu účastnických cenných papírů podle ustanovení § 183i a následujících obchodního zákoníku.</p> <p>2.Přechod ostatních akcií vydaných společností na hlavního akcionáře.</p>

Mimořádné valná hromada Společnosti schvaluje podle § 183i a následujících obchodního zákoníku přechod vlastnického práva ke všem Akciím vydaných Společností ve vlastnictví akcionářů odlišných od Hlavního akcionáře, a to s účinností ke dni uplynutí jednoho měsíce od zveřejnění zápisu tohoto usnesení mimořádné valné hromady do obchodního rejstříku (dále jen "Den účinnosti přechodu Akcií") na Hlavního akcionáře. Ke Dni účinnosti přechodu Akcií přejde vlastnické právo ke všem Akciím Společnosti, jejichž vlastníkem budou k takovému okamžiku osoby odlišné od Hlavního akcionáře na Hlavního akcionáře.

### 3. Výše protiplnění.

Mimořádná valná hromada Společnosti určuje, že Hlavní akcionář poskytne za vykupované Akcie peněžité protiplnění ve výši 183,- Kč za jednu Akcii (dále jen "Protiplnění"). Navržená výše Protiplnění je v souladu s § 183m odstavcem 1 písmenem b) obchodního zákoníku doložena znaleckým posudkem vypracovaným znaleckým ústavem TACOMA Consulting, a.s. se sídlem Bredovský dvůr, Olivova 4, 110 00 Praha 1, identifikační číslo 63998581 dne 1.srpna 2005 (dále jen "Znalecký posudek"). V závěru Znaleckého posudku se uvádí "Konstatujeme, že na základě provedené expertizy hodnota jedné akcie společnosti COLAS CZ, a.s. zjištěná výnosovou metodou diskontovaných peněžních toků činí 183,- Kč. Konstatujeme, že výše protiplnění navržená společností COLAS S.A. k poskytnutí oprávněným osobám při realizaci práva výkupu akcií společnosti COLAS CZ, a.s. ve výši 183,- Kč je přiměřená námi zjištěné hodnotě akcií."

### 4. Poskytnutí protiplnění.

Mimořádná valná hromada společnosti určuje, že Hlavní akcionář poskytne (v souladu s § 183m odstavcem 2,3 a 5 obchodního zákoníku). Protiplnění v příslušné výši oprávněným osobám níže popsaným způsobem do dvou měsíců ode dne zápisu vlastnického práva k vykoupeným Akciím na majetkovém účtu Hlavního akcionáře ve Středisku cenných papírů. Osobou oprávněnou k poskytnutí Protiplnění bude vždy dosavadní vlastník vykoupených Akcií, ledaže bude prokázáno zastavení Akcií, pak Hlavní akcionář poskytne příslušnou částku zástavnímu věřiteli (to neplatí, prokáže-li vlastník Akcie, že zástavní právo zaniklo, nebo že dohoda mezi ním a zástavním věřitelem určuje jinak) (dále jen "Oprávněné osoby").

Konkrétní způsob poskytnutí Protiplnění bude Oprávněné osobě oznámen doporučeným dopisem s dodejkou na adresu Oprávněné osoby uvedenou ve výpisu z registru emitenta cenných papírů vedeného pro Společnost Střediskem cenných papírů, a to nejpozději do 15 pracovních dnů ode Dne účinnosti přechodu akcií. V téže lhůtě Hlavní akcionář rovněž oznámí způsob poskytnutí Protiplnění způsobem určeným stanovami Společnosti a zákonem pro svolání valné hromady. Představenstvo Společnosti zajistí vyhotovení výpisu z registru emitenta cenných papírů vedeného pro společnost ve Středisku cenných papírů, a to ke Dni účinnosti přechodu Akcií a předá jej bez zbytečného odkladu Hlavnímu akcionáři za účelem poskytnutí protiplnění.

Společnost COLAS CZ, a.s. je právním nástupcem společností Silnice Jihlava, a.s., se sídlem Kosovská 10, Jihlava, IČ: 46 34 64 49, která byla zapsána v obchodním rejstříku vedeném Krajským soudem v Brně, v oddíle B, vložce 735, Silnice Znojmo, a.s. se sídlem Vídeňská 49, Znojmo, IČ: 46 34 63 76, která byla zapsána v obchodním rejstříku vedeném Krajským soudem v Brně, v oddíle B, vložce 726 a Silniční stavitelství Praha, a.s. se sídlem Kolbenova 259, Praha 9, která byla zapsána v obchodním rejstříku vedeném Městským soudem v Praze, v oddíle B, vložce 1480, jež

byly zrušeny bez likvidace současně se společností COLAS CZ, a.s.

Na společnost COLAS CZ, a.s., se sídlem Praha 9, Ke Klíčovu 9, PSČ 190 00, IČ: 261 77 005, přešlo jako na nástupnickou společnost v důsledku fúze sloučením obchodní jmění společnosti ASTECH, s.r.o., se sídlem Jihlava, Kosovská 10, PSČ 586 01, IČ: 253 38 820, jako společnosti zanikající.

Na společnost COLAS CZ, a.s. se sídlem Praha 9, Ke klíčovu 9, PSČ 190 00, IČ 261 77 005 přešlo jako na nástupnickou společnost v důsledku fúze sloučením obchodní jmění společnosti Kamenolom Císařský a.s., se sídlem Praha 9, Ke Klíčovu 9, PSČ 190 00, IČ 491 01 811, jako společnosti zanikající.

Společnost se tímto podřizuje zákonu č. 90/2012 Sb., o obchodních společnostech a družstvech (zákon o obchodních korporacích) jako celku postupem podle § 777 odst. 5 tohoto zákona.

Na společnost COLAS CZ, a.s., se sídlem Praha 9, Ke Klíčovu 9, PSČ 190 00, IČO: 261 77 005, jako na nástupnickou společnost, přešlo v důsledku fúze sloučením veškeré jmění zanikající společnosti SANGREEN, spol. s r.o., se sídlem Praha 9, Ke Klíčovu 9, PSČ 190 00, IČO: 005 41 311.

Na společnost COLAS CZ, a.s., se sídlem Praha 9, Ke Klíčovu 9, PSČ 190 00, IČO: 261 77 005, jako na nástupnickou společnost, přešlo v důsledku fúze sloučením veškeré jmění zanikající společnosti SOMARO CZ, s.r.o., se sídlem Praha 9 - Horní Počernice, Bystrá 761, PSČ 193 00, IČO: 270 66 070.

## PLNÁ MOC K PODPISU ZMĚNOVÝCH LISTŮ

**Zmocnitel:** **BES s.r.o.**  
se sídlem Sukova 625, 256 01 Benešov  
zapsaná v obchodním rejstříku vedeném Městským soudem v Praze, oddíl C,  
vložka 7496  
IČO: 437 92 553  
Zastoupená: Petr Váňa, jednatel  
Ing. Luboš Kurz, jednatel  
Jakožto společník Společnosti „Zdislavice – COLAS + BES + ČNES“  
(dále jen „**zmocnitel**“)

a

**Zmocnitel:** **ČNES dopravní stavby, a.s.**  
se sídlem Milady Horákové 2764, 272 01 Kladno-Kročehlavy  
zapsaná v obchodním rejstříku vedeném Městským soudem v Praze, oddíl B, vložka 4964,  
IČO: 477 81 734  
Zastoupená: Ing. Vladimír Ložek, předseda představenstva  
Jakožto společník Společnosti „Zdislavice – COLAS + BES + ČNES“  
(dále jen „**zmocnitel**“)

### Zmocňují

**Zmocněnce:** **COLAS CZ, a.s.**  
se sídlem: Rubeška 215/1, Vysočany, 190 00 Praha 9  
zapsanou v obchodním rejstříku vedeném Městským soudem v Praze, oddíl B, vložka 6556  
IČO: 261 77 005  
Zastoupenou: Ing. Pavel Hudler, ředitel divize Silniční stavitelství, na základě  
plné moci

Jakožto Správce Společnosti „Zdislavice – COLAS + BES + ČNES“  
(dále jen „**zmocněnec**“)

k veškerému právnímu i faktickému jednání souvisejícímu se změnami během výstavby (ZBV), včetně navrhování jejich provedení a podepisování změnových listů, v rámci realizace veřejné zakázky „**II/112 Zdislavice – hranice Středočeského kraje**“ jejímž objednatelem je Krajská správa a údržba silnic Středočeského kraje, příspěvková organizace, IČO: 000 66 001, se sídlem Zborovská 81/11, 150 21 Praha 5 – Smíchov.

Touto plnou mocí není nijak dotčena notifikační povinnost Správce společnosti vůči ostatním společníkům ohledně jednání týkajícího se celé Společnosti.

Zmocněnec je oprávněn ve stejném rozsahu zmocnit třetí osobu.

V Benešově dne ...

**Petr  
Váňa**

Digitálně podepsal  
Petr Váňa  
Datum: 2020.10.07  
14:59:10 +02'00'

**BES s.r.o.**  
Petr Váňa  
jednatel

V Kladně dne ...

**Ing. Vladimír  
Ložek**

Digitálně podepsal  
Ing. Vladimír Ložek  
Datum: 2020.10.08  
15:29:19 +02'00'

**ČNES dopravní stavby, a.s.**  
Ing. Vladimír Ložek  
předseda představenstva

Plnou moc přijímá:

V Praze dne

**Ing. Pavel  
Hudler**

Digitálně podepsal  
Ing. Pavel Hudler  
Datum: 2020.10.12  
09:02:08 +02'00'

**COLAS CZ, a.s.**  
Ing. Pavel Hudler,  
ředitel divize Silniční stavitelství  
na základě plné moci