

Protokol o změně díla

změnový list číslo 068

Stavba: Centrum komplexní psychiatrické péče Brno




Objekt: Stávající Pavilon G část A

Objednatel: Fakultní nemocnice Brno, Jihlavská 20, 625 00 Brno

Zhotovitel: Sdružení pro Centrum komplexní psychiatrické péče Brno

Projektant: Sdružení Psychiatrie Brno 2016 se sídlem Mlýnská 326/13, 602 00 Brno, v 10/2017, pod zakázkovým číslem 1195

Změna: Odstranění heraklitu z žb kcí

P O P I S	Změnu vyvolal: GD, Projekt		
	Popis změny: Změna řeší demontáž heraklitu z průvlaků obvodových průvlaků nad rámec zadávací dokumentace. Tento materiál nebyl v rámci stavebně technického průzkumu v místech realizovaných sond zjištěn k odkrytí heraklitu došlo až v rámci bouracích prací na objektu GA		
	Způsob projekčního zpracování: - vliv změny na náklady stavby: ANO		
C E N A	ocenění změny předložil: GZ 06/2020		ve formě
	náklady na změnu D.1.01 SO 01 - PAVILON G PK Rozpočet D.1.01.1 - REV 06 Architektonické a stavební řešení - revize 06	vícepráce	méněpráce
	Rozpočet D.1.01.1 - REV 06 Architektonické a stavební řešení - revize 06	125 312,45 Kč	0,- Kč
	projekční náklady	0,-	0,-
	úprava smluvní ceny: Přípočet v části D.1.01 SO 01 – Pavilon G PK, rozpočet D.1.01.1 – REV 06 Architektonické a stavební řešení – revize 06		
	zvýšení:	125 312,45 Kč	
	snížení:	0,-	
nová cena: Samostatná příloha celkové rekapitulace ZL pro dodatek č. 2			
	odsouhlasení nákladů na změnu:	Datum	Podpis
	zhotovitel:		
	objednatel (investor, uživatel)		
	TDI:		
	GP:		
T E R M Í Y	Termín předání PD změny: -		
	Termín realizace změny: má vliv na dokončení termínu 2. etapy a je obsaženo v avizovaném posunu termínu 90 dnů, který zahrnuje další změny realizace		
	Vliv změny na smluvní termín dokončení stavby: má vliv na konečný termín, který je ovlivněn posunutím termínu dokončení 2. etapy o 90 dnů		
S O D	Změna je smluvně zakotvena v: stavební práce projekční práce SOD: Tímto změnovým listem nedochází k podstatné změně závazku dle § 222/4 Zákona o zadávání veřejných zakázek 134/2016 Sb		
P Ř Í L O H Y	Přílohy protokolu: Příloha 01 položkový rozpočet Příloha 02 půdorys s výpočtem plochy Příloha 02.1 pokyn AD k odstranění Příloha 02.2 fotodokumentace a řez		
	Datum		

Příloha č. 1 pro ZL 068 - Odstranění heraklitu z průvlaků

Akce: **FN Brno - psychiatrická klinika**
 FN Brno - Psychiatrická klinika
 D.1.01 SO 01- PAVILON G PK
 D.1.01.1 - REV 06 Architektonické a stavební řešení - revize 06

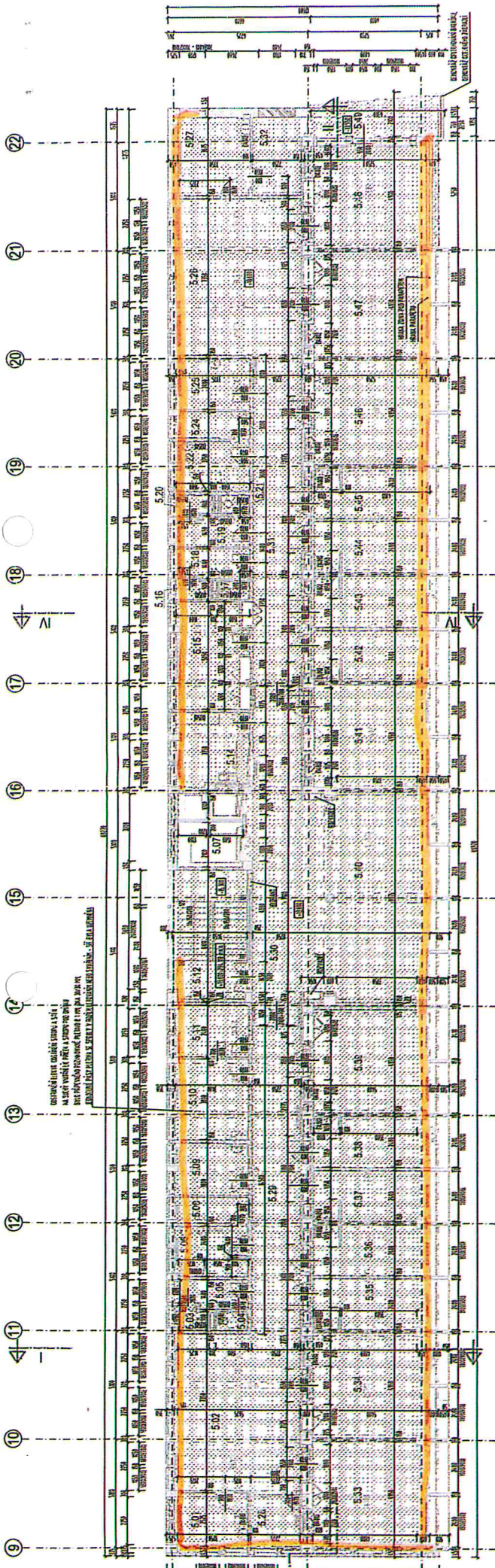
R:	ZL č. 146r01	Odstranění heraklitu z průvlaků
----	--------------	---------------------------------

P.č.	Číslo položky	Název položky	MJ	Množství	Cena / MJ	VCP Celkem	Genová úroveň
Díl: 94	Lešení a stavební výtahy						
276	941955002	Lešení lehké pracovní pomocné, o výšce lešeníové podlahy přes 1,2 do 1,9 m	m2	227,39300	50,00	11 369,65	SoD
Díl: 96	Bourání konstrukcí						
nová	978071421	Odsek omítky a iz. desek (>120m3/kg) nad 5cm nad 1m2	m2	227,39300	230,00	52 300,39	RTS 20/I
298	964052111	Bourání samostatných trámů ŽB průřezu do 0,16 m2	m3	0,73800	4 419,00	3 261,22	SoD
				0,73800			

Díl: 99	Staveništní přesun hmot						
343	998011003	Přesun hmot pro budovy zděné výšky do 24 m	t	0,36234	340,80	123,49	SoD
Díl: D96	Přesuny suti a vybouraných hmot						
1393	979011111	Svislá doprava suti a vybouraných hmot za prvé podlaží nad nebo pod základním podlažím	t	22,81071	199,00	4 539,33	SoD
1394	979011121	Příplatek za každé další podlaží	t	37,83781	131,00	4 956,75	SoD
1395	979081111	Odvoz suti a vybouraných hmot na skládku do 1 km	t	29,51315	125,70	3 709,80	SoD
1396	979081121	Odvoz suti a vybouraných hmot na skládku příplatek za každý další 1 km	t	295,13146	9,40	2 774,24	SoD
1397	979082111	Vnitrostaveništní doprava suti a vybouraných hmot do 10 m	t	29,51315	167,60	4 946,40	SoD
1398	979082121	Vnitrostaveništní doprava suti a vybouraných hmot příplatek k ceně za každý dalších 5 m	t	29,51315	19,90	587,31	SoD
nová	979990107	Poplatek za skládku suti - směs betonu, cihel, dřeva	t	29,51315	1 245,00	36 743,87	RTS 20/I
Celkem						125 312,45	

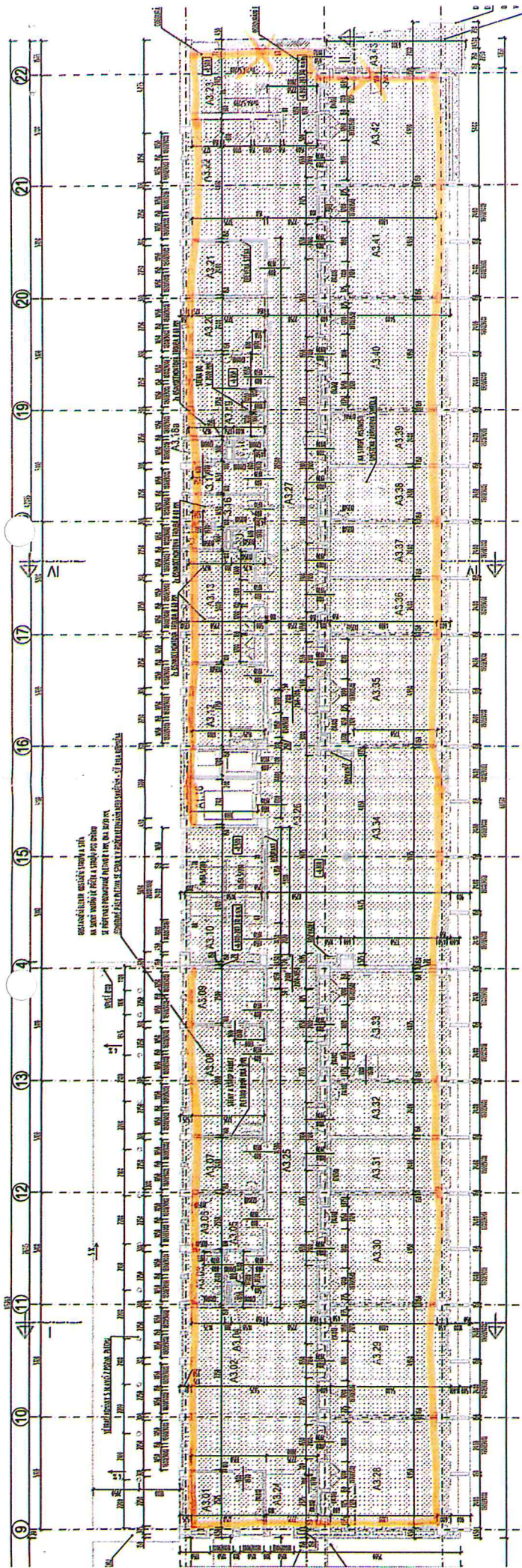


ZL 68
PŘÍLOHA č.2



5.NP - HERAKLIT

SEVERNÍ - (VIZ. 3NP) = 28,58 m²
 JIŽNÍ - (VIZ. 3NP) = 23,107 m²
 ZÁPADNÍ (VIZ. 3NP) = 3,859 m²
 Σ = 55,55 m²



2L 6P
 PRÍLOHA č. 1

3. NP - HERAKLIT

SEVERNÝ - $(11,51 + 3,575 + 1,125) \times 0,47 = 28,58 \text{ m}^2$

JIŽNÝ - $(66,92 - 0,45 - 0,45) \times 0,35 = 23,107 \text{ m}^2$

ZÁPADNÝ - $(4,8 + 0,6 + 2,275 + 0,1 + 3,25) \times 0,35 = 3,859 \text{ m}^2$
 $\Sigma = 55,55 \text{ m}^2$

11. 6. 2020

ZL GP PŘÍLOHA 02.1

POKYN AD

<Radovan.Jasek@metrostav.cz>; psima@ohlzs.cz; Drozd Michal Ing.
<Michal.Drozd@metrostav.cz>; Skryja Petr <petr.skryja@metrostav.cz>; Trnečka Michal
<michal.trnecka@unistav.cz>; Vojtěch Bobek <vojta.bobek@gmail.com>; Různar Daniel
Bc. <Daniel.Ruznar@metrostav.cz>; martin.foral@ltprojekt.cz; Strnad.Marek@fnbrno.cz;
kubickova@k4ext.cz; knot@k4ext.cz; halickova@k4.cz; pigl@k4.cz; navratil@k4.cz;
Nevoral Jan <Nevoral.Jan@fnbrno.cz>

Subject: Re: FN BRNO PK_průzkum stropní konstrukce GA hlavní vstup v 1.NP

Dobrý den,

níže posílám vyjádření Ing. Koudely.

Hobru budete muset odstranit. Překlad nad oknem je spojen s průvlakem? Pokud ne, na čem a jak je osazen?

Z hlediska statiky je nejdůležitější zjištění, že stropní konstrukce nad 1.NP je tedy pravděpodobně větší tloušťky než v původní dostupné dokumentaci ze které jsme vycházeli tedy ne 100 mm, ale cca 200 mm. Z této konstrukce nesmí být ubourána ta část, která měla být vlastně skladbou podlahy. Je tedy nutno nejdříve geodeticky zaměřit horní hrany stropní desky (po odbourání skutečných podlahových vrstev) v celé ploše stropu nad 1.NP a se zpracovatelem stavební části určit jestli je možné nějakým způsobem vyřešit tento výškový rozdíl v návaznosti na další objekty a jestli mohou být v části tohoto objektu stropní desky takto ponechány nebo musí být odstraněny.

Dále je nutno zjistit v jaké výšce jsou horní výztuže hlavních nosných průvlaků mezi sloupy tohoto dilatačního celku a jestli nebyly v rámci zvýšení tl. desky mezi průvlaků poposunuty o cca 100 výše než je náš předpoklad dle původní dokumentace. Takže provést cca 4 sondy na různých místech (dvě v místě uskočených stropních desek mezi osami 9-12 do obou směrů průvlaků a další dvě mezi osami 12-14) **opatrně pouze úzkou drážkou z horní hrany průvlaků** do krycí vrstvy půdorysně cca 200 mm od sloupů a nalézt horní podélnou výztuž průvlaků a zaměřit geodeticky v jaké výšce je horní hrana výztuže. **Sondy provádět maximálně opatrně a v žádném případě neporušit výztuž průvlaků!** Horní stropní desky tl. 150 mm mezi osami 9-12 zatím nebourat.

Z hlediska zjištěných skutečností ve stropě nad 1.NP je nutno prověřit celý objekt A až nahoru, jestli nejsou i v dalších podlažích nějaké anomálie vůči platné prováděcí dokumentaci. Je nutné prověřit bourané skladby podlah ve všech patrech.

Děkuji.

S pozdravem

Ing. Hana Marková
vedoucí projekční skupiny

K4 a.s., Kociánka 8/10, 612 00 Brno
tel.: +420 541 126 652
mobil: +420 604 419 628
www.k4.cz, e-mail: projekt_1195@k4.cz

úprava, ale při objevení hrobky není toto možné a pro možnost provedení ztužující konstrukce musí být na těchto částech nosná konstrukce očištěna (cca 50mm do hloubky), prosím o pokyn jak s touto konstrukcí naložit. Dále je v příloze zobrazen menší překlad na oknem (cca 200/300mm), který je v 2.NP na celé jižní fasádě, v PD není zobrazen, prosím o pokyn jak naložit s touto konstrukcí.

S pozdravem

Ing. Tomáš Skřivánek

Metrostav a.s., Divize 1, Vídeňská 121, 619 00 Brno

M +420 702 240-915

tomas.skrivanek@metrostav.cz, www.metrostav.cz

Metrostav a.s., Koželužská 2450/4, Libeň, 180 00 Praha 8

IČ: 00014915, zápis do OR - Městský soud v Praze, oddíl B, vložka 758

Informace o zpracování osobních údajů: [Zásady ochrany soukromí](#)

[IMAGE]

[IMAGE]

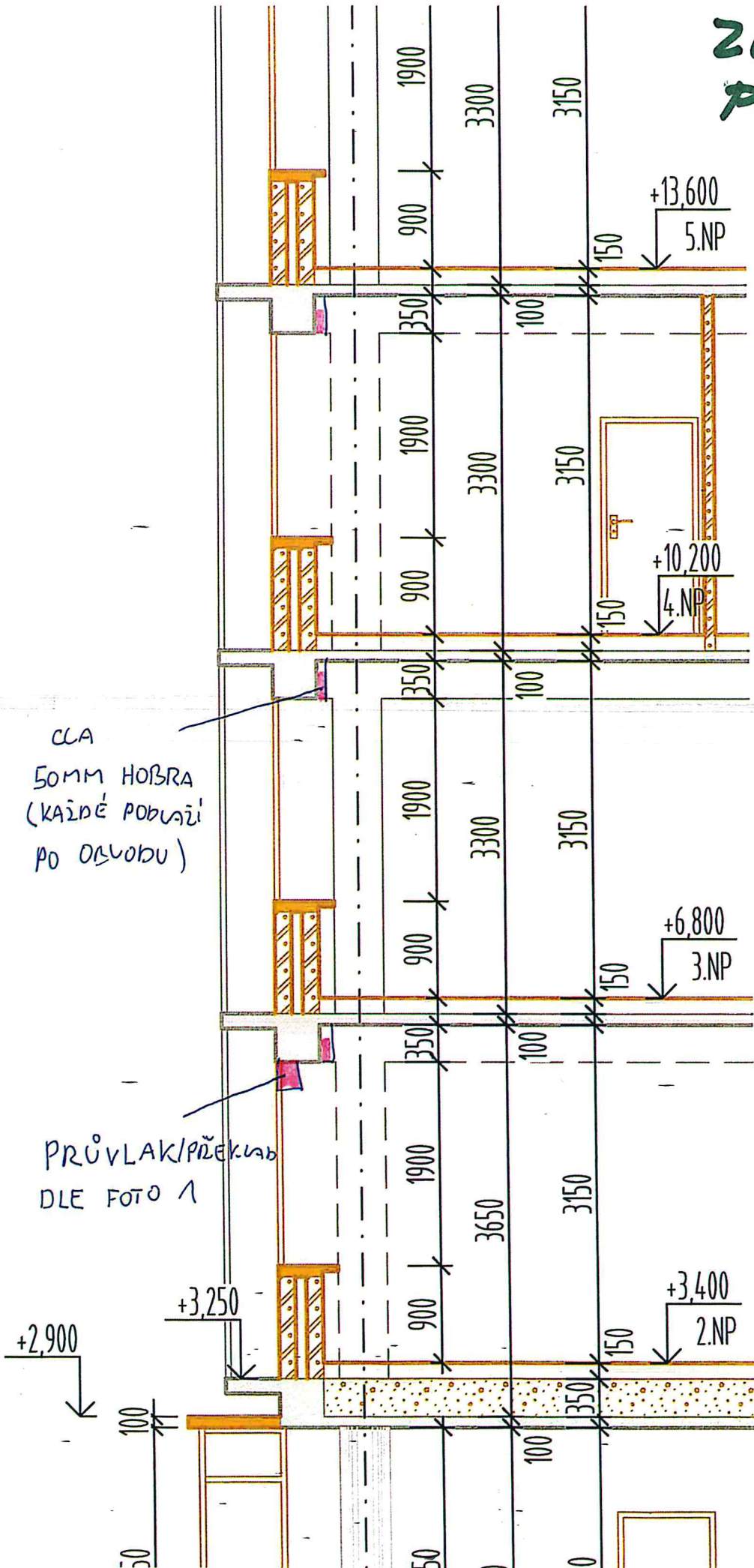
(See attached file: Průzkum stropní konstrukce 10.6.2020.pdf)(See attached file: Photos (10).zip)(See attached file: IMG_20200610_134329.jpg)(See attached file: IMG_20200610_133827.jpg)(See attached file: Hobra s překladem.pdf)(See attached file: IMG_20200610_145916.jpg)(See attached file: IMG_20200610_150206.jpg)(See attached file: image001.png)

ZL 68
PŘÍLOHA
02.2

17880

СА
50MM HOBRA
(KAJDE PODLAŽI
PO OBLUČKU)

PRŮVLAK/PŘEKLAČ
DLE FOTO 1



ZL 68 PULONA
02.2

