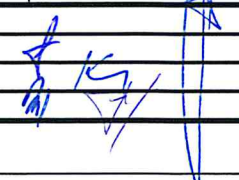


Stavba: **CENTRUM KOMPLEXNÍ PSYCHIATRICKÉ PÉČE BRNO**Objekt: **Stávající Pavilon G část A, 1.PP**Objednatel: **Fakultní nemocnice Brno, Jihlavská 20, 625 00 Brno**Zhotovitel: **Sdružení pro Centrum komplexní psychiatrické péče Brno**Projektant: **Sdružení Psychiatrie Brno 2016**Změna: **Ochrana MPL vedených chodbou 1.PP obj. B**

POPIS	Změnu vyvolal: Zajištění zdravotnické péče		
	Popis změny: Změnový list řeší doplnění umístění trasy medi-plynů do plechového krytého žlabu z důvodu bourání stropní konstrukce nad trasou ve III. etapě. Požadavk FN Brno na zprovoznění MPL v 1.etapě		
ZMĚNA	Způsob projekčního zpracování: bez PD		
	vliv změny na náklady stavby: ANO		
	ocenění změny předložil: GZ		ve formě
	náklady na změnu D.1.01 SO 01 - PAVILON G PK	vícepráce	méněpráce
	Rozpočet D.1.01.4.10 Medicinální plyny		
	Příloha 01 rozpočet, položky D.1.01.4.10 Medicinální plyny	16 558,00 Kč	0,-
	projekční náklady	0,-	0,-
	úprava smluvní ceny:		
	Přípočet v části D.1.01 SO 01 – Pavilon G PK, rozpočet D.1.01.4.10 Medicinální plyny		
	zvýšení:	16 558,00 Kč	
	snížení:	0,-	
nová cena:	Sámostatná příloha celkové rekapitulace ZL pro dodatek č. 2		
odsouhlasení nákladů na změnu:	Datum	Podpis	
zhotovitel:			
objednatel (investor, uživatel)			
TDI:			
GP:			
TERMÍNY	Termín předání PD změny: bez PD		
	Termín realizace změny: v rámci 2. a 3. etapy		
	Vliv změny na smluvní termín dokončení stavby: bez dopadu do času		
SOD	Změna je smluvně zakotvena v: dodatku č.2 stavební práce projekční práce SOD: Tímto změnovým listem nedochází k podstatné změně závazku dle § 222/4 Zákona o zadávání veřejných zakázek 134/2016 Sb		
PŘÍLOHY	Přílohy protokolu: 01 položkový rozpočet 02 grafická příloha, schéma + foto		
	Datum		

Příloha 01 pro ZL 046 - ochrana MPI vedených chodbou objektu B

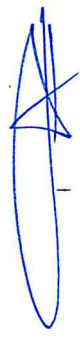
Akce: FN Brno - psychiatrická klinika

S:	1707	FN Brno - Psychiatrická klinika PK
O:	D.1.01	SO 01 - PAVILON G PK
R:	D.1.01.4.10	Medicínální plyny

přípočtové položky

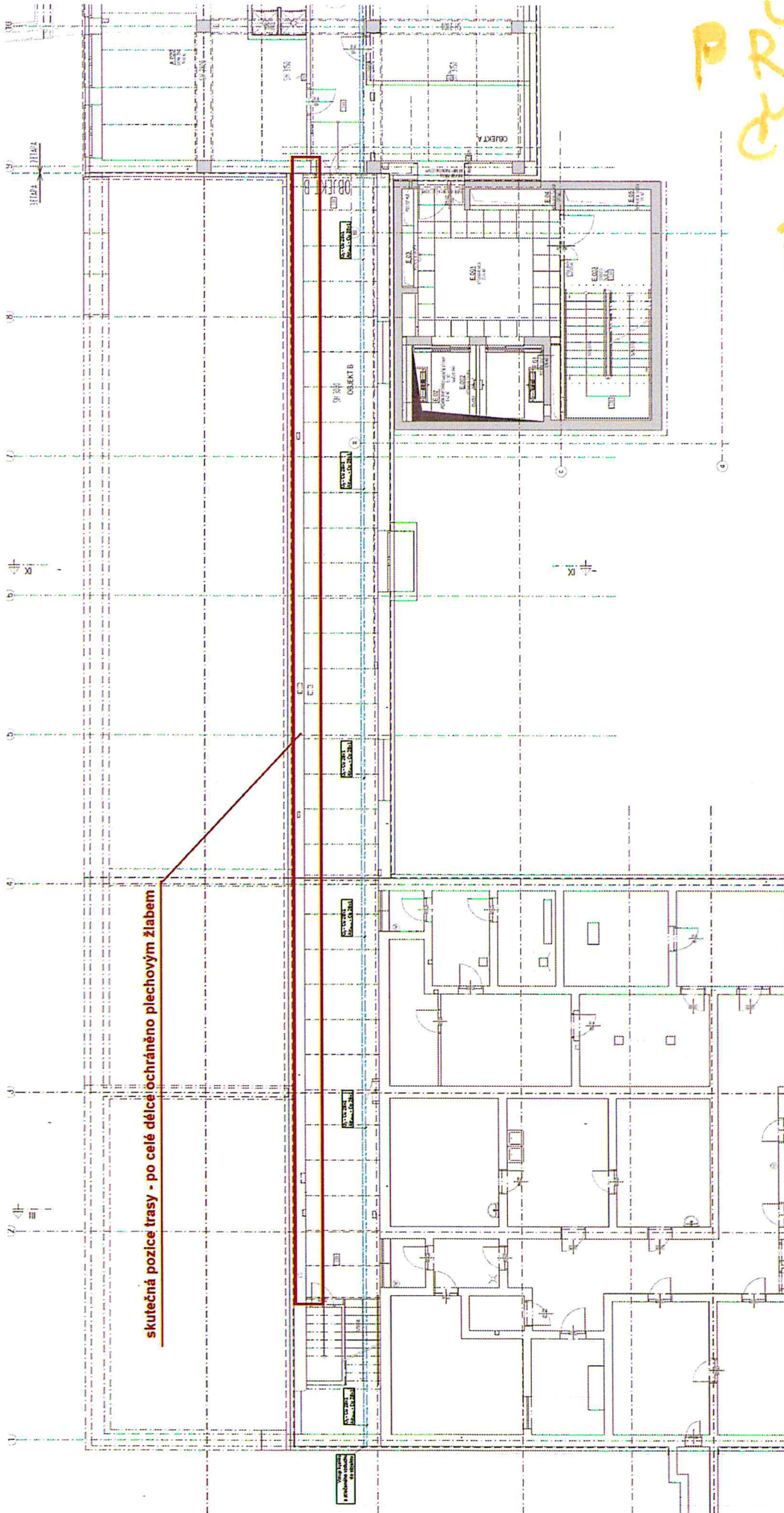
P.č.	Číslo položky	Název položky	MJ	množství	cena / MJ	ZL VCP Celkem	ZL MNP celkem	typ položky	soustava / platnost
Díl:	01	Rozvody				16 558,00	0,00		
Nová položka	123	D+M Žlab 60x150	m	34,00000	249,00	8 466,00		R-pol	
Nová položka	147	D+M Víko 150	m	34,00000	144,00	4 896,00		R-pol	
Nová položka	sdfv	D+M Úchyt víka	ks	68,00000	47,00	3 196,00		R-pol	

CELKEM VCP/MNP	16 558,00	0,00
CELKEM ZL bilance	16 558,00	



PRÍLOHA
č. 2

ZL 46



skutečná pozice trasy - po celé délce ochráněno plechovým žlabem

مساحة

