

Stavba: **CENTRUM KOMPLEXNÍ PSYCHIATRICKÉ PÉČE BRNO**

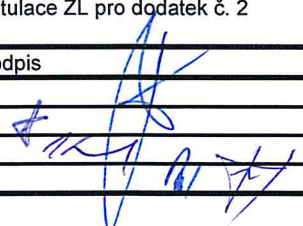
Objekt: **Stávající Pavilon G část A, 1.PP**

Objednatel: **Fakultní nemocnice Brno, Jihlavská 20, 625 00 Brno**

Zhotovitel: **Sdružení pro Centrum komplexní psychiatrické péče Brno**

Projektant: **Sdružení Psychiatrie Brno 2016**

Změna: Propoj mezi budovami A-F – statické úpravy

POPIS	Změnu vyvolal: GZ, AD		
	Popis změny: Na základě zjištěných nových skutečností v místě propoje mezi budovami A-F bylo rozhodnuto k přeprojektování způsobu statického zajištění daného místa. Nové řešení již zohledňuje i plánované vedení nových rozvodů mezi budovami, jejich kotvení s ohledem na práce v etapě II. a zabezpečení těchto rozvodů proti poškození při bouracích pracích na budově A.		
ZMĚNA	Způsob projekčního zpracování: zadání statika popsané v emailu, viz příloha		
	vliv změny na náklady stavby: ANO		
	ocenění změny předložil: GZ		ve formě
	náklady na změnu D.1.01 SO 01 - PAVILON G PK Rozpočet D.1.01.1 – REV 06 Architektonické a stavební řešení – revize 06	vícepráce	méněpráce
	Příloha 01 rozpočet, položky ASŘ D 1.01:1 PK	27 921,98 Kč	0,-
	projekční náklady	0,-	0,-
	úprava smluvní ceny:		
	Připocet v části D.1.01 SO 01 – Pavilon G PK, rozpočet D.1.01.1 – REV 06 Architektonické a stavební řešení – revize 06.		
	zvýšení:	27 921,98 Kč	
	snížení:	0,-	
nová cena:	Samostatná příloha celkové rekapitulace ZL pro dodatek č. 2		
odsouhlasení nákladů na změnu:	Datum	Podpis	
zhotovitel:			
objednatel (investor, uživatel)			
TDI:			
GP:			
TERMÍNY	Termín předání PD změny: 1/2020		
	Termín realizace změny: v rámci 1. etapy		
	Vliv změny na smluvní termín dokončení stavby: bez dopadu do času		
SOD	Změna je smluvně zakotvena v: dodatku č.2 stavební práce projekční práce SOD: Tímto změnovým listem nedochází k podstatné změně závazku dle § 222/4 Zákona o zadávání veřejných zakázek 134/2016 Sb		
PŘÍLOHY	Přílohy protokolu: 01 položkový rozpočet 02 příloha – popis email, fotodokumentace		
	Datum		

Příloha 01 pro ZL 036 úprava dveřního otvoru A-F 1PP - statika

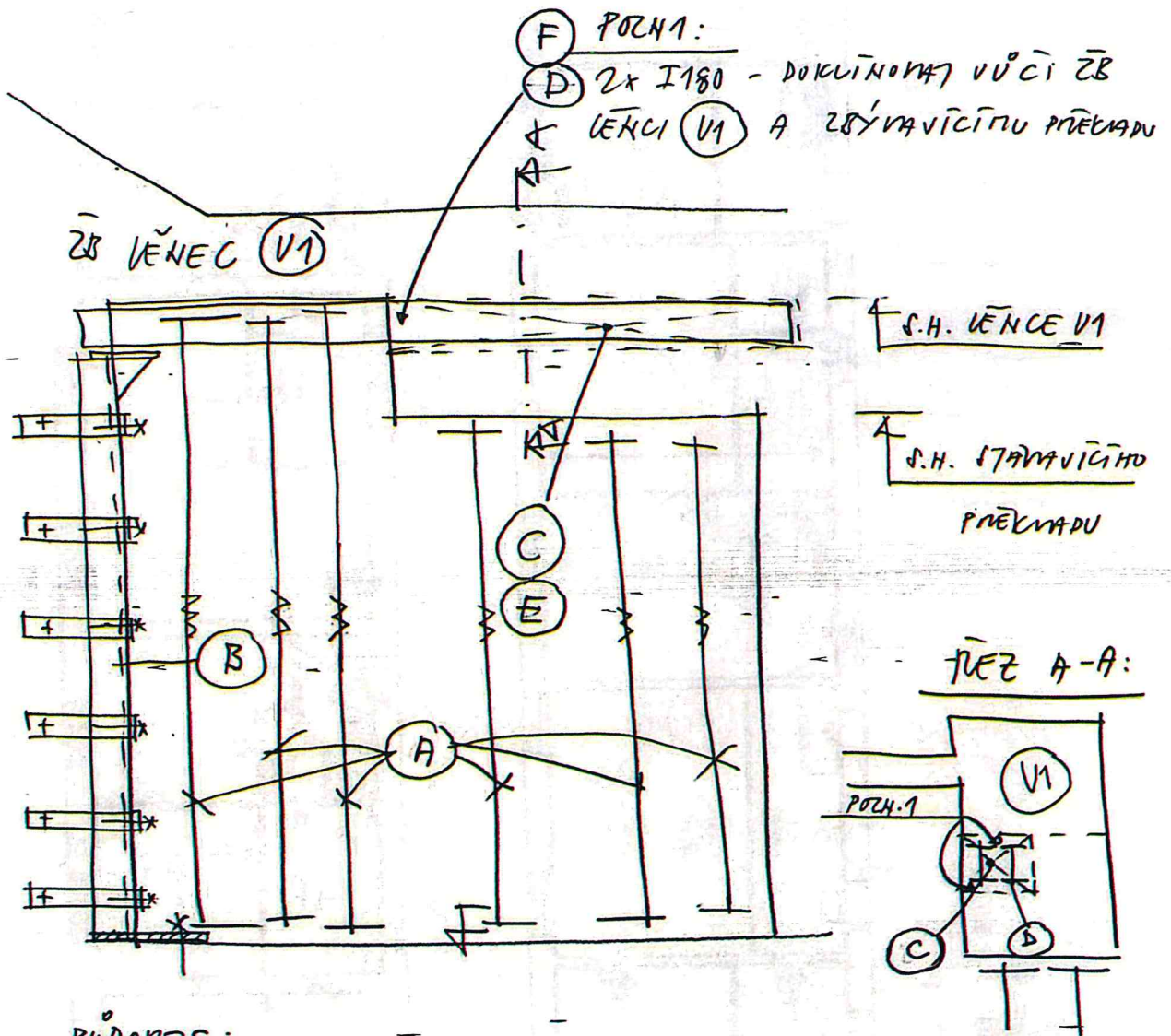
Akce:	FN Brno - psychiatrická klinika
S:	FN Brno - Psychiatrická klinika PK
O:	SO 01 - Pavilon G PK
R:	D.1.01.1 REV 06 Architektonické a stavební řešení - revize 06

P.č.	Číslo položky	Název položky	MJ	mmnožství	cena / MJ	ZL VCP Celkem	ZL MNP celkem	typ položky	Cen. soustava / platnost
přípočtové položky									
Díl:	3	Svislé a kompletní konstrukce				11 008,78			
	80	Osazení ocelových válcovaných nosníků na zdivu bez dodávky materiálu, výšky od 140 do 220 mm	t	0,06270	24 314,30	1 524,51		SOD	
	137	lýč ocelová profilová válcovaná za tepla 11373 (S235JR); průřez I, výška 160 mm	t	0,06897	28 257,10	1 948,89		SOD	
		A.005b : 2,85*0,022		0,06270					
		Přípočet ztrátového ve výši 10 % : 0,10		0,06827					
nová položka	411351101R00	Ochranné bednění stropů - zřízení	m2	11,68500	523,00	6 111,26		nová	
		5,7*2,05		11,68500					
nová položka	411351102R00	Ochranné bednění stropů - odstranění	m2	11,68500	118,50	1 384,67		nová	
	343	Přesun hmot pro budovy s nosnou konstrukcí zděnou výšky přes 12 do 24 m	t	0,11575	340,80	39,45		SOD	
		0,04678		0,04678					
		0,06897		0,06897					
Díl:	96	Bourání konstrukcí				10 350,14			
	288	Bourání zdiva železobetonového nadzákladového	m3	0,08100	3 797,60	307,61		SOD	
		nebo vybourání otvorů průřezové plochy přes 4 m2 ve zdivu železobetonovém, včetně pomocného lešení o výšce podlahy do 1900 mm a pro zatížení do 1,5 kPa (150 kg/m2),							
		0,90*0,45*0,20		0,08100					
nová položka	974049165R00	Vysekáni ryh v betonových zdech v ploše do hloubky 150 mm, šířky do 200 mm	m	3,30000	3 043,19	10 042,53		nová	
		Včetně pomocného lešení o výšce podlahy do 1900 mm a pro zatížení do 1,5 kPa (150 kg/m2),							
		ryha 15 cm - 3x sekání na hl. 45 cm : 1,10*3		3,30000					
Díl:	D96	Přesuny suti a vybouraných hmot				6 563,06			
	1395	Odvoz suti a vybouraných hmot na skládku do 1 km	t	0,41220	125,70	51,81		SOD	
	1396	Odvoz suti a vybouraných hmot na skládku příplatek za každý další 1 km	t	4,12200	9,40	38,75		SOD	
	1397	Vnitrostavěbní doprava suti a vybouraných hmot do 10 m	t	0,41220	167,60	69,08		SOD	
	1398	Vnitrostavěbní doprava suti a vybouraných hmot příplatek k ceně za každých dalších 5 m	t	2,06100	19,90	41,01		SOD	
	1399	Poplatek za skládku beton do 30x30 cm, skupina 17 01 z Katalogu odpadů	t	0,41220	178,10	73,41		SOD	
nová položka		Překotvení již provedených rozvodů v místě nového podchycení	kpl	1,00000	6 289,00	6 289,00		nová	

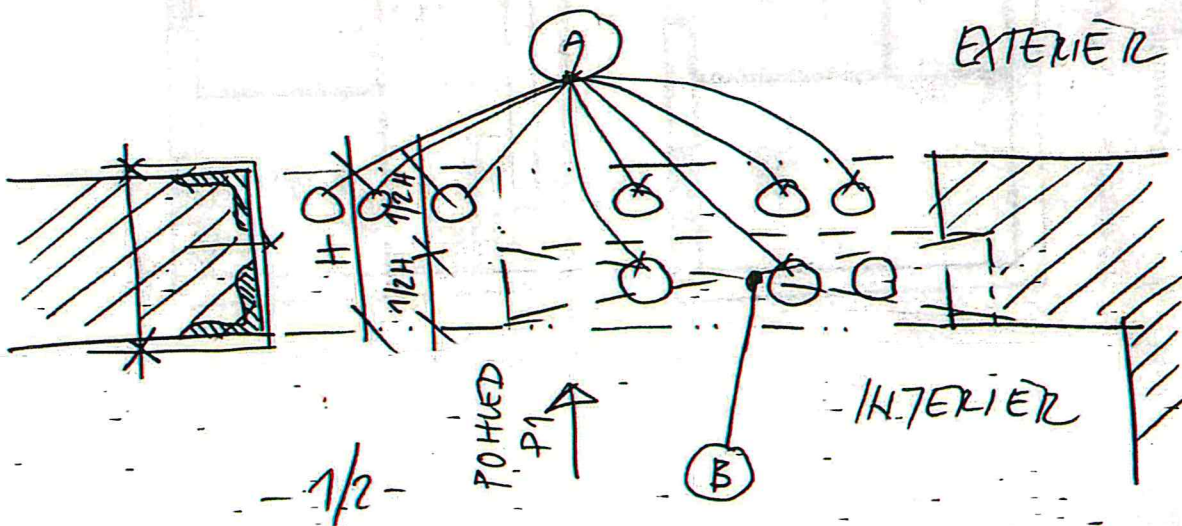
Cena celkem VCP/MNP	27 921,98	0,00
Cena celkem bilance	27 921,98	



1/ POHLED P1:



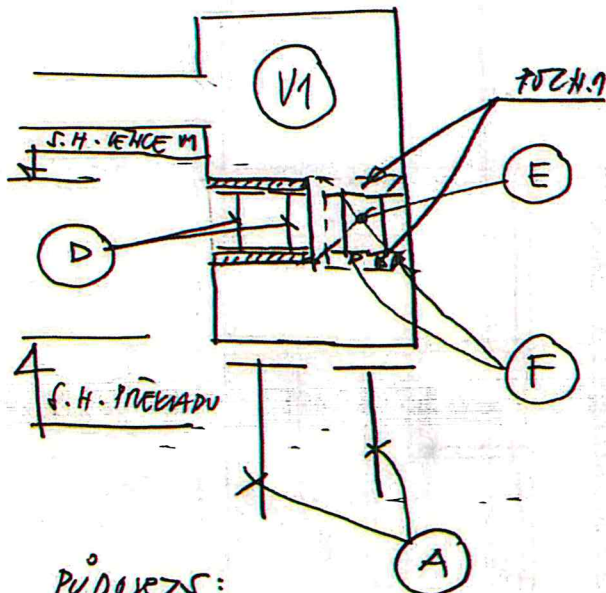
PŮDORŮS:



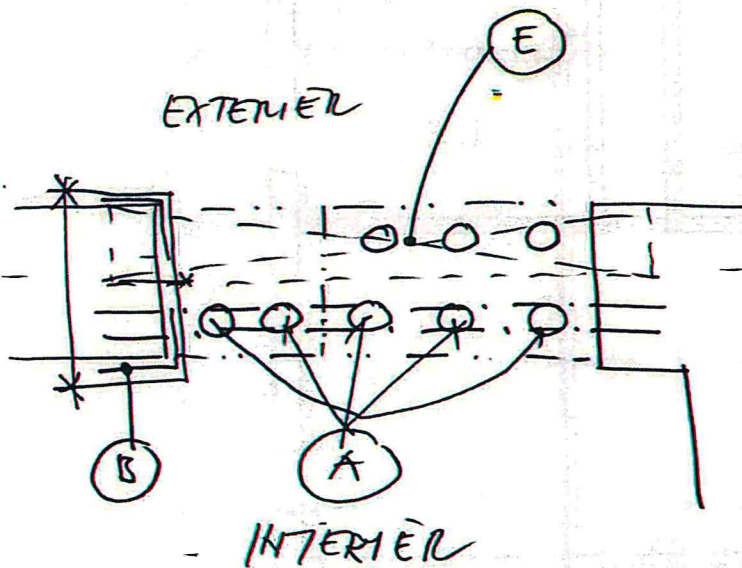
2/ POHLED P1:

ČLE BODU 1/ +
 ŘEZ A PŮDORYS NÍŽE

ŘEZ A-A:

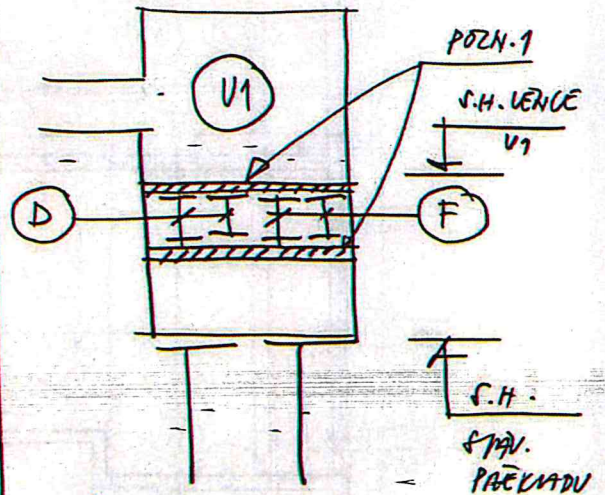


PŮDORYS:

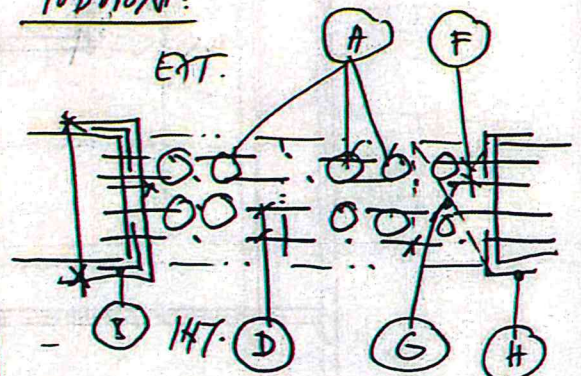


3/

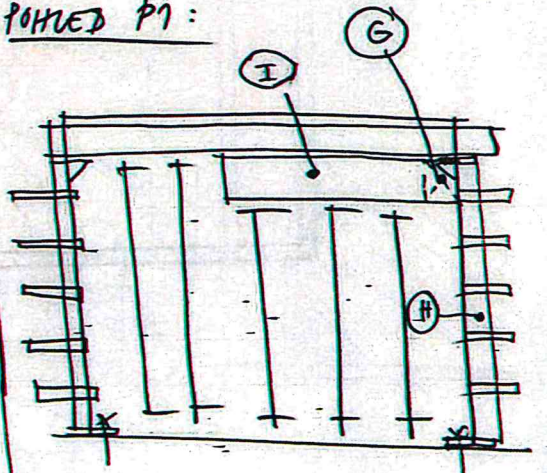
ŘEZ A-A:



PŮDORYS:



POHLED P1:



1/ - bude řádně podstojkován stávající překlad pod celou šířkou a pod $\frac{1}{2}$ šířky věnce V1 – ve schématu ozn. A

- bude provedeno zesílení ostění – ve schématu ozn. B

- bude vyřezána drážka do stávajícího překladu do $\frac{1}{2}$ šířky pro osazení nosníků 2x I180 – ve schématu ozn. C a D

- po osazení nosníků budou tyto doklínovány vůči věnci V1 a zbytku stávajícího překladu viz pozn. 1

2/ - budou provedeny stojky pod novými ocelovými nosníky osazenými v bodu 1/ a odstraněny stojky z druhé poloviny podstojkování věnce V1 tak, aby mohly být osazeny zbývající nosníky I180

- bude vyřezána drážka do stávajícího překladu do $\frac{1}{2}$ šířky z druhé strany pro osazení zbývajících nosníků 2x I180 – ve schématu ozn. E a F

- po osazení nosníků budou tyto doklínovány vůči věnci V1 a zbytku překladu viz pozn. 1

3/ - budou doplněny stojky pod novými ocelovými nosníky z bodu 2/

- bude vyřezána drážka pro osazení zesilujících L- profilů ostění - ve schématu ozn. G

- bude provedeno zesílení ostění – ve schématu ozn. H

- po aktivaci a doklínování nosníků vůči zesílení ostění budou stojky postupně odstraněny a bude odřezán zbytek ŽB překladu - ve schématu ozn. I

4/ - při rekonstrukci 1.NP bude nejdříve ubouráno schodiště v 1.PP a bude provedena část nového ocelobetonového stropu po stávající stropní desku u schodiště s pracovní spárou a s dodatečným kotvením do ŽB věnce V1 dle platné dokumentace. Poté bude odbourána část stropní desky nad 1.PP u bouraného schodiště a bude doplněna zbývající část nového ocelobetonového stropu s dodatečným kotvením do ŽB věnce V1.

Ocelový rám je nutno dodatečně ochránit dle požadavku PBŘ.

S pozdravem Koudela

Príloha č.2

ZL03C

