

Stavba: **CENTRUM KOMPLEXNÍ PSYCHIATRICKÉ PÉČE BRNO**

Objekt: **Stávající Pavilon G část A, 1.PP**

Objednatel: **Fakultní nemocnice Brno, Jihlavská 20, 625 00 Brno**

Zhotovitel: **Sdružení pro Centrum komplexní psychiatrické péče Brno**

Projektant: **Sdružení Psychiatrie Brno 2016**

Změna:

POPIS	Změnu vyvolal: GD		
	Popis změny: V místech ztížených podmínek – vedení kabelů, kořenů, atp. nemohlo být realizováno hloubení rýh strojní technikou. Výkop byl realizován ručně		
ZMĚNA	Způsob projekčního zpracování: bez dopadu		
	vliv změny na náklady stavby: ANO		
	ocenění změny předložil: GZ		
	ve formě		
	náklady na změnu D.1.301 SO 301 Areálový vodovod - PAVILON G PK Rozpočet D.1.301 Areálový vodovod	vícepráce	méněpráce
	Příloha 01 rozpočet, položky D.1.301 Areálový vodovod	24 105,00 Kč	4 823,00 Kč
	projekční náklady	0,-	0,-
	úprava smluvní ceny:		
	Připočet v části D.1.301 SO 301 – Areálový vodovod, rozpočet D.1.301 Areálový vodovod		
	zvýšení:	19 275,00 Kč	
snížení:	0,-		
nová cena:	Samostatná příloha celkové rekapitulace ZL pro dodatek č. 2		
TERMÍNY	odsouhlasení nákladů na změnu:	Datum	
	zhotovitel:		
	objednatel (investor, uživatel)		
	TDI:		
	GP:		
	Termín předání PD změny: ---		
Termín realizace změny: 02/2020			
Vliv změny na smluvní termín dokončení stavby: bez dopadu do času			
SOD	Změna je smluvně zakotvena v: dodatku č.2	stavební práce	
	SOD:	projekční práce	
PŘÍLOHY	Přílohy protokolu:		
	01 položkový rozpočet 02 fotodokumentace + grafická příloha		
	Datum		

Příloha 01 pro ZL 024 - ruční výkopy v místě vedení kabelů

Akce: **FN Brno - psychiatrická klinika**

S:	1707	FN Brno - Psychiatrická klinika PK
O:	D.1.301	SO 301 - Areálový vodovod
R:	D.1.301	Areálový vodovod

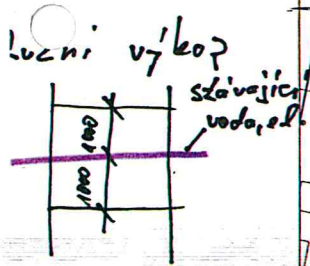
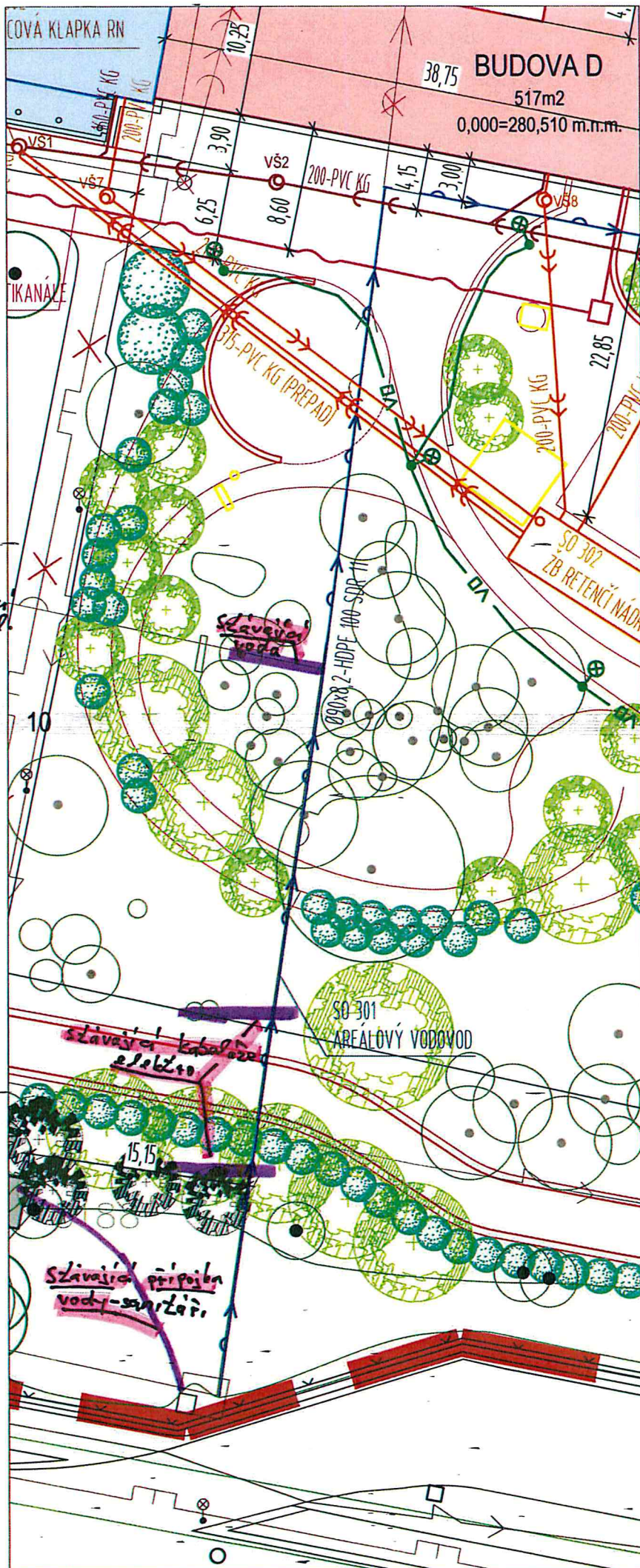
přípočtové položky

P.č.	Číslo položky	Název položky	MJ	množství	cena / MJ	ZL VCP Celkem	ZL MNP celkem	typ položky	soustava / platnost
Díl:	1	Zemní práce							
Nová položka	139 60-1103.R00	Ruční výkop jam, rýh a šachet	m	15,00000	1 607,00	24 105,00		nová	
		Zřízení ruční výkop v místě vedení kabelů, kořenů, apod.							

odpočtové položky

P.č.	Číslo položky	Název položky	MJ	množství	cena / MJ	ZL VCP Celkem	ZL MNP celkem	typ položky	soustava / platnost
Díl:	1	Zemní práce							
	3 130A0001	Hloubení rýh pro potrubí (strojně)	m3	-15,00000	322,00		-4 830,00	SOD	
		Odpčet 9 m3 dle grafické přílohy							

CELKEM VCP/MNP	24 105,00	-4 830,00
CELKEM ZL balance	19 275,00	



1000

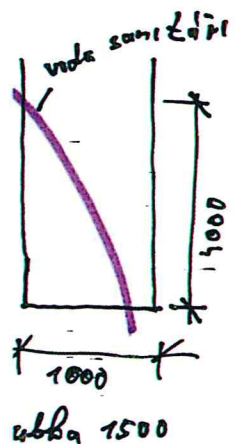
1500

počet kubatury
na jezírko
 $2 \times 1 \times 1,5 = 3 \text{ m}^3$

2 čtvo 2x
 $2 \times 1 \times 1,5 \times 2 = 6 \text{ m}^3$

voda samizáři
 $4 \times 1,5 = 6 \text{ m}^3$

okraj 15 m²



PŘÍLOHA Č. 2 KE ZMĚNOVÉMU LISTU Č. 24



PŘÍLOHA Č. 2 KE ZMĚNOVÉMU LISTU Č. 24



PŘÍLOHA Č. 2 KE ZMĚNOVÉMU LISTU Č. 24



PŘÍLOHA Č. 2 KE ZMĚNOVÉMU LISTU Č. 24

