

**Dodatek č. 2**  
**ke smlouvě o poskytování licencí k užití SW a souvisejících služeb**

uzavřené dne 31.1.2019  
mezi těmito smluvními stranami

**1. nabyvatelem zák. číslo 3875**

Gymnázium Jana Palacha, Mělník, Pod Vrchem 3421  
Pod Vrchem 3421, 27601 Mělník  
IČ:49518917  
DIČ: CZ49518917

Gymnázium Jana Palacha Mělník  
doručeno: 5.2.2021  
č.j.: 0091/2021/KPM/1  
odesláno: 8.2.2021  
uzavřeno:  
s.z.:



a

**2. poskytovatelem**

Veřejná informační služba, spol. s r.o.  
Plzeň, Farského 638/14, okres Plzeň-město, PSČ 326 00



IČ: 45330344  
DIČ: CZ 45330344

Obch. rejstřík: Krajský soud v Plzni, oddíl C, vložka 1561  
zastoupení ve věcech smluvních:



**Článek I.**

**Předmět dodatku**

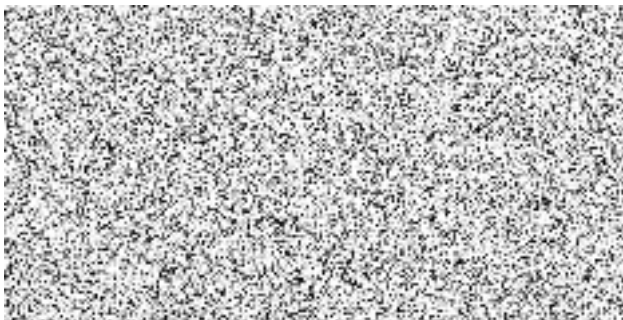
1. Tento dodatek mění přílohu číslo 3, která je součástí původní smlouvy. Nová příloha je nedílnou součástí tohoto dodatku.

**Článek II.**

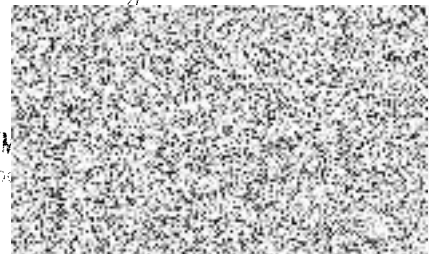
**Další ujednání**

1. Všechna ostatní ustanovení a přílohy předmětné smlouvy zůstávají nadále v platnosti.

Za poskytovatele:



Za nabyvatele:



V Plzni

dne 4.2.2021

**Příloha č.3**  
**Smlouvy o poskytování licencí k užití SW a souvisejících služeb**  
**Rozsah smlouvy - soupis SW licencí a servisních služeb**

Zákaznické číslo 3875

**Rozsah SW**

	• Organizace
390-091000	• Organizace
	• <b>Řídící moduly</b>
380-000190	• síťový modul
380-002010	• 1 aktivní datová oblast
380-005160	• přístupová práva
380-020100	• ovládání terminálu
380-021000	• mod. Banka
	• <b>Stravné 5 - server</b>
330-000020	• Stravné do 1000 zpracovávaných osob
330-002070	• Strava.cz objednávání do 1000 osob
330-003040	• mod. Výdej a prodej na id. média 4
	• <b>MSklad - PC p. Douděra</b>
350-010040	• MSklad do 200000 Kč na inv.
350-011300	• modul Receptury a normování
350-011500	• modul Finanční bilance
350-011600	• modul Spotřební koš
	• <b>Otvírák - PC p. Vejvoda</b>
370-040030	• Otvírač dveří bez omezení počtu os.
370-040300	• mod. Kategorie
370-040500	• mod. Časové zóny
	• Cloud
390-091212	• aplikace GDPR experti

**Rozsah smlouvy**

	• Software		
390-095150	• Licenční sml. na SW - roční paušál	1	ks
	• Služby		
800-095411	• preventivně servisní návštěva 1	2	hod
800-096550	• vzdálená servisní podpora 5,0 hod.	1	ks
800-095130	• pohotovost VSP: 8h / na místě: 5dnů	1	ks
800-095310	• náhradní terminál - výdejní Vito	1	ks
800-095510	• servisní webináře Standard	1	ks
	<b>zvýhodněné servisní sazby Ano</b>		

**Roční paušální poplatek činí 25 578,- Kč bez DPH.**

Datum podpisu 4.2.2021

