




Zákaznické číslo: 

Příloha č. 4 ke smlouvě o dodávce tepelné energie č.: 68021420\_1

## Ceník tepelné energie pro odběratele tepelné energie na sekundární části soustavy

**odběratel: Základní škola, Trutnov, R. Frimla 816**

**odběrné místo: 0100233260** 

platná od: 1. 1. 2021

Cenová Lokality: POŘÍČÍ - TRUTNOV A OKOLÍ, JANSKÉ LÁZNĚ, RADVANICE

Cena pro dodávku tepelné energie pro ohřev teplé vody (TV) je určena kalkulací:

Typ tarifu H46T1\_04

### Cena tepelné energie pro ohřev TUV

#### 1. Cena pro bytové odběry:

základní cena bez DPH:

515,66 Kč/GJ

k ceně bude připočtena DPH dle platné legislativy

#### 2. Cena pro nebytové odběry:

základní cena bez DPH:

515,66 Kč/GJ

k ceně bude připočtena DPH dle platné legislativy

+ náklad na spotřebovanou vodu pro přípravu TUV

#### 3. Náklady na tepelnou energii pro ohřev TUV

při rozúčtování na zúčtovací jednotku budou rozděleny na:

- základní složku ve výši 30 %

a na zúčtovací jednotku vyúčtovány dle m<sup>2</sup> podlahové plochy zúčtovací jednotky

- spotřební složku ve výši 70 %

a na zúčtovací jednotku budou vyúčtovány dle m<sup>3</sup> spotřebované TUV z bytových vodoměrů nebo podle měření množství TUV na vstupu.

#### 4. Náklad na spotřebovanou vodu pro přípravu TUV

Při rozúčtování na zúčtovací jednotku bude rozdělen podle náměrů bytových vodoměrů nebo podle měření množství TUV na vstupu.

#### 5. Služby poskytnuté při odstavení a připojování odběrného místa při porušení smlouvy:

základní cena bez DPH:

1.600,00 Kč/Zásah

k ceně bude připočtena DPH dle platné legislativy

#### 6. Služby poskytnuté při výjezdu dodavatele z důvodu na straně odběratele:

základní cena bez DPH:

490,00 Kč/Zásah

k ceně bude připočtena DPH dle platné legislativy

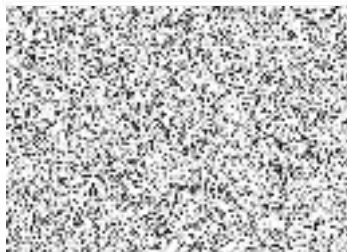
#### 7. Cenové změny

Změny všech vstupů majících vliv na cenu dodávané tepelné energie, budou řešeny vydáním nového ceníku tepelné energie.

Dodavatel:  
V Trutnově  
Dne: 30. 11. 2020

Odběratel:  
V *TRUTNOVĚ*  
Dne:

*16. 11. 2020*



CEZ/9823336/0/184/3z:3/0000/1435



RQP140 ReqType:H ReqExtID:000053422 ProcessID:CS-20201130T220056-0003 DocExtID:0000000000317397  
BOID:001A4A1A08/31EDB8CE3DE2011CB8128 BOINM:ZISUCSPRN DocType:CZ098602/06 ISAPyp:SML\_SML-368H Zakid:0010595500 DocID:0010000063331  
IA 2 p21-88655947 Ver: X8-ID:48P121 Dav: 13538250(0001)/h PSH-SIMPLEX Ist: 742 zas: 194