



Zákaznické číslo:

Příloha č. 4 ke smlouvě o dodávce tepelné energie č.: 06_00279602/07

Ceník tepelné energie pro odběratele tepelné energie na sekundární části soustavy

odběratel: Základní škola, Mládežnická 536, Trutnov 2

odběrné místo: 0100234253

platná od: 1. 1. 2021

Cenová Lokalita: POŘÍČÍ - TRUTNOV A OKOLÍ, JANSKÉ LÁZNĚ, RADVANICE

Cena za dodávku tepelné energie je určena kalkulací.

Typ tarifu H46S6_04

Cena tepelné energie na vstupu do zúčtovací jednotky

1. Cena pro bytové odběry:

základní cena bez DPH:

551,75 Kč/GJ

k ceně bude připočtena DPH dle platné legislativy

2. Cena pro nebytové odběry:

základní cena bez DPH:

551,75 Kč/GJ

k ceně bude připočtena DPH dle platné legislativy

3. Služby poskytnuté při odstavování a připojování odběrného místa při porušení smlouvy:

základní cena bez DPH:

1.600,00 Kč/Zásah

k ceně bude připočtena DPH dle platné legislativy

4. Služby poskytnuté při výjezdu dodavatele z důvodů na straně odběratele:

základní cena bez DPH:

490,00 Kč/Zásah

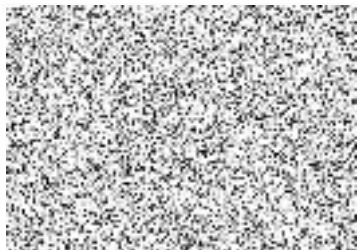
k ceně bude připočtena DPH dle platné legislativy

5. Cenové změny

Změny ceny tepelné energie budou provedeny v souladu s předpisy ERÚ a s příslušnými ustanoveními této smlouvy.

Dodavatel:
V Trutnově
Dne: 30. 11. 2020

Odběratel:
V Trutnově
Dne: 14. 12. 2020



RQP140 ReqType:H ReqExclID:0000053423 ProcessID:CS-20201130T220056-0003 DocExclID:0000000000318553
BOLID:007AA7A1A08731EDB8CEB95A2544BZ BOJNM:ZISUCSPRN DocType:C208BSOY16) SAMPyp:SML-SML-365H ZakID:0010721991 DocID:0010000067213
IA:3;p21-88555963 Ver:X84D48P121 Davr:13538250(0001)/h PSP-SIMPLEX.ist:1387_zac:378



Zákaznické číslo:



Příloha č. 4 ke smlouvě o dodávce tepelné energie č.: 06_00279602/07

Ceník tepelné energie pro odběratele tepelné energie na sekundární části soustavy

odběratel: Základní škola, Mládežnická 536, Trutnov 2

odběrné místo: 0100234269

platná od: 1. 1. 2021

Cenová Lokalita: POŘÍČÍ - TRUTNOV A OKOLÍ, JANSKÉ LÁZNĚ, RADVANICE

Cena pro dodávku tepelné energie pro ohřev teplé vody (TV) je určena kalkulací:

Typ tarifu H46T1_04

Cena tepelné energie pro ohřev TUV

1. Cena pro bytové odběry:

základní cena bez DPH:

515,66 Kč/GJ

k ceně bude připočtena DPH dle platné legislativy

2. Cena pro nebytové odběry:

základní cena bez DPH:

515,66 Kč/GJ

k ceně bude připočtena DPH dle platné legislativy

+ náklad na spotřebovanou vodu pro přípravu TUV

3. Náklady na tepelnou energii pro ohřev TUV

při rozúčtování na zúčtovací jednotku budou rozděleny na:

- základní složku ve výši 30 %

a na zúčtovací jednotku vyúčtovány dle m² podlahové plochy zúčtovací jednotky

- spotřební složku ve výši 70 %

a na zúčtovací jednotku budou vyúčtovány dle m³ spotřebované TUV z bytových vodoměrů nebo podle měření množství TUV na vstupu.

4. Náklad na spotřebovanou vodu pro přípravu TUV

Při rozúčtování na zúčtovací jednotku bude rozdělen podle náměrů bytových vodoměrů nebo podle měření množství TUV na vstupu.

5. Služby poskytnuté při odstavení a připojování odběrného místa při porušení smlouvy:

základní cena bez DPH:

1.600,00 Kč/Zásah

k ceně bude připočtena DPH dle platné legislativy

6. Služby poskytnuté při výjezdu dodavatele z důvodů na straně odběratele:

základní cena bez DPH:

490,00 Kč/Zásah

k ceně bude připočtena DPH dle platné legislativy

7. Cenové změny

Změny všech vstupů majících vliv na cenu dodávané tepelné energie, budou řešeny vydáním nového ceníku tepelné energie.

Dodavatel:

V Trutnově

Dne: 30. 11. 2020

Odběratel:

V

Dne:

*Trutnově
14. 12. 2020*

