





Příloha č. 1 k č. j. KRPU-200724-31ČJ-2020-0400EU-TP  
Počet listů: .....



Zákaznické číslo: 0013734785

Příloha č. 4 ke smlouvě o dodávce tepelné energie č.: 1009099220

## Ceník tepelné energie

pro odběratele tepelné energie na sekundární části soustavy

**odběratel: Krajské ředitelství policie Ústeckého kraje****odběrné místo: 0100419009 K.Čapka 273, Krupka**

platná od: 1. 1. 2021

Cenová Lokalita: Krupka CZ1

Cena za dodávku tepelné energie je určena kalkulací.

Typ tarify H31S6\_04

**Cena tepelné energie na vstupu do zúčtovací jednotky****1. Cena pro bytové odběry:**

základní cena bez DPH:

503,96 Kč/GJ

k ceně bude připočtena DPH dle platné legislativy

**2. Cena pro nebytové odběry:**

základní cena bez DPH:

503,96 Kč/GJ

k ceně bude připočtena DPH dle platné legislativy

**3. Služby poskytnuté při odstavení a připojení odběrného místa při porušení smlouvy:**

základní cena bez DPH:

1.600,00 Kč/Zásah

k ceně bude připočtena DPH dle platné legislativy

**4. Služby poskytnuté při výjezdu dodavatele z důvodů na straně odběratele:**

základní cena bez DPH:

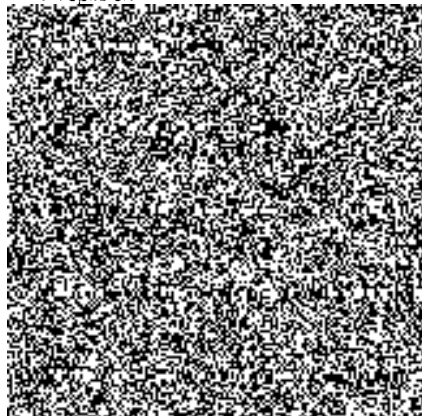
490,00 Kč/Zásah

k ceně bude připočtena DPH dle platné legislativy

**5. Cenové změny**

Cena tepelné energie je cenou předběžnou. Předběžná cena je stanovena z předpokládaných nákladů a z předpokládaného množství dodávek tepelné energie v dané cenové lokalitě na daný kalendářní rok. V případě, že po skončení kalendářního roku bude skutečné množství dodávek tepelné energie v dané cenové lokalitě odlišné, budou celkové náklady a zisk promítnuty do skutečně dodaného množství tepelné energie a jednotková cena tepelné energie bude úměrně tomu navýšena či snížena. Toto vyrovnání předběžné ceny na cenu výslednou, vypočtenou podle výše uvedeného, bude provedeno do 28. 2. následujícího roku.

Dodavatel:  
V Teplicích



Odběratel:

