



ProcessID: CS-20201214T220019-0001 DocId: 60000000000328937  
 BOJID: 001AA1A08731EDB8FHEB3265A6301531 BONMI\_ZISUCSPRN\_CaclType: CZ0BDV3(6) SA: \*yp S...SML-580:1 Zacl: 0010/34785 DocID: 6016000/4-1489  
 A: 10/p22-923/2660 Ver: X64D181\*1: 21 Dav: 13725086(0001)/h PSp: SMLPLEX Lit: 1375 zas: 425



PLR04ETRdc 41620723

POLICIE ČESKÉ REPUBLIKY Krajské ředitelství policie Ústeckého kraje Ekonomické oddělení Teplice	
Došlo:	13. 01. 2021
Č. j.:	K.Ř.P.Ú - 20724-1/ČP-2020-090050-7P
Počet listů:	1 Přílohy: 11

441

ČR Krajské ředitelství Ústeckého kraje  
ekonomické oddělení  
Masarykova třída 1363  
Teplice  
415 96

NAŠE ZNAČKA

VYŘIZUJE / LINKA

MÍSTO ODESLÁNÍ / DNE

Pavel Parachin / 724 557 393

V Teplicích 14. 12. 2020

### Ceny tepelné energie platné od 1. 1. 2021 - číslo smlouvy - 1009105454

Vážený odběrateli,

V příloze Vám posíláme přílohu č. 4 ke smlouvě o dodávce tepelné energie:

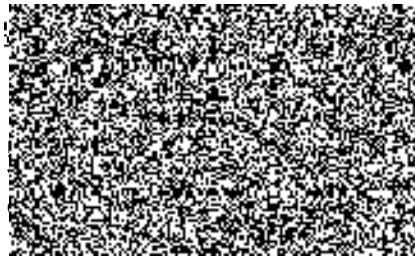
#### - Ceník tepelné energie - platný od 1. 1. 2021

S odkazem na platnou legislativu si Vás dovoluujeme požádat o jeho podepsání a zaslání jednoho vyhotovení zpět nejpozději do 22. 1. 2021 na doporučenou adresu:

ČEZ Teplárenská, a.s.  
Pavel Parachin, PJ Sever, odd. Teplice  
Teplická 874/8  
405 49 Děčín IV

Vážíme si vaší důvěry a věříme, že i nadále zůstaneme spolehlivým dodavatelem tepelné energie. Neustále pracujeme na zkvalitňování poskytovaných služeb, které reflektují potřeby a požadavky Vás, našich zákazníků. Bližší informace k produktům a službám najdete na [www.cezteplarenska.cz](http://www.cezteplarenska.cz).

Spoustu pozitivní energie Vám přeje:



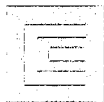
ČEZ Teplárenská, a.s.

Bezručova 2212/30, 251 01 Říčany | tel.: 311 118 682, fax: 311 118 688

[www.cezteplarenska.cz](http://www.cezteplarenska.cz) | IČ: 27309941, DIČ: CZ27309941

Společnost je zapsána v obchodním rejstříku vedeném Městským soudem v Praze, oddíl B, vložka 17910.

Doručovací adresa: Teplická 874/8, 405 49 Děčín IV



Zákaznické číslo: 0013734785

Příloha č. 1 k č. j. KRPV-200724-11ČJ-2020-0400EU-TP  
Počet listů: .....1.....

Příloha č. 4 ke smlouvě o dodávce tepelné energie č.: 1009105454

## Ceník tepelné energie

pro odběratele tepelné energie na sekundární části soustavy

odběratel: Krajské ředitelství policie Ústeckého kraje  
odběrné místo: 0100418206 Policie, Manásovská 1537, Teplice

platná od: 1. 1. 2021

Cenová Lokalita: TEPLICE, BÍLINA, PROBOŠTOV  
Cena za dodávku tepelné energie je určena kalkulací.  
Typ tarifu H31S6\_01

### Cena tepelné energie na vstupu do zúčtovací jednotky

#### 1. Cena pro bytové odběry:

základní cena bez DPH: 557,51 Kč/GJ

k ceně bude připočtena DPH dle platné legislativy

#### 2. Cena pro nebytové odběry:

základní cena bez DPH: 557,51 Kč/GJ

k ceně bude připočtena DPH dle platné legislativy

#### 3. Služby poskytnuté při odstavení a připravení odběrného místa při porušení smlouvy:

základní cena bez DPH: 1.600,00 Kč/Zásah

k ceně bude připočtena DPH dle platné legislativy

#### 4. Služby poskytnuté při výjezdu dodavatele z důvodů na straně odběratele:

základní cena bez DPH: 490,00 Kč/Zásah

k ceně bude připočtena DPH dle platné legislativy

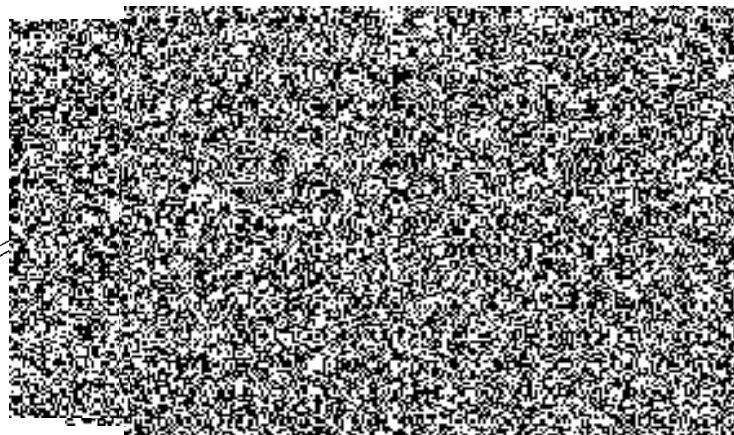
#### 5. Cenové změny

Změny ceny tepelné energie budou provedeny v souladu s předpisy ERÚ a s příslušnými ustanoveními této smlouvy.

Dodavatel:  
V Teplicích  
Dne: 14. 12. 2020



CEZ Teplárenská, a.s.

RQP:40 RecType:H ReqExID:000058137 ProcessID:CS-2020121411220019-6093 DocExID:000000000330022  
BOID:001A1A1A08731EDB8FBEB265A8329531 BONM:ZISUCSPRN DocType:CZ08BSOY(6) SAP:Typ:SMV\_SML\_585H ZakID:0013734785 DocID:001000074490  
IA1\p22-92372664\_Ver:XB4D-8P-12\_Dav:13725056(C001)/h PFP-SIMP-EX Ist:1376 zas:425