

Zdravotní ústav se sídlem v Ústí nad Labem
Laboratoř fyziologie práce Plzeň, pracoviště České Budějovice
Mgr. Jan Turek

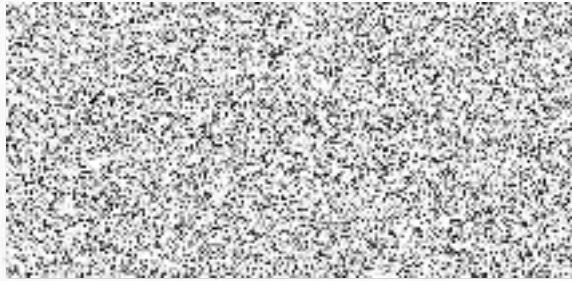
Vážení,
objednáváme u vás měření a posouzení lokální svalové zátěže k zařazení prací do kategorií pro pozice :

Pracovník na přípravě pro automatické spojování
Práce na mechanických strojích –ruční spojování
Práce na mechanických strojích – spojování Eupen
Navlékačka

V cenovém rozmezí 43 300,-Kč - 61 800,- Kč (v závislosti na počtu měřených dnů) bez kilometrovného a DPH

Termín : nejpozději duben 2021

Ve Strakonících 22.01.2021



METOD:
TERMÍN:
ODPOV:
Datum:

