


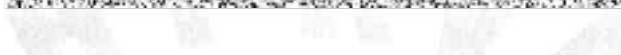
SMLOUVA o DÍLO (servis výtahů)

č. 017/2019/P

na výtahy v objektu: Dukelská 300 města Ústí nad Orlicí

uzavřená podle příslušných ustanovení Občanského zákoníku č. 89/2012Sb.
mezi smluvními stranami:


Objednatel:

název: **Město Ústí nad Orlicí**
sídlo: **Sychrova 16, 562 24 Ústí nad Orlicí**
IČ: **00279676**
DIČ: **CZ00279676**
zastoupené: **společností TEPVOS, spol. s r.o., Královéhradecká 1566
562 01 Ústí nad Orlicí, Ing. Martin Pirkl - jednatel**
Bank. Spoj.: 
Spisová značka: 

a

Zhotovitelem:

název: **VÝTAHY KVADRO s.r.o.**
sídlo: **J. K. Tyla 1368, 562 01 Ústí nad Orlicí**
IČO: **47455616**
DIČ: **CZ47455616**
zastoupená: **Miloš Žemlička – jednatelem společnosti**

bank.spoj.: 
číslo zápisu v obchodním rejstříku: **Krajský soud v Hradci
Králové, oddíl C, vložka 29950**

Úvodní ustanovení

Tato smlouva zajišťuje odbornou péči o předmět činnosti v souladu se všemi příslušnými ustanoveními ČSN 27 4002, čl. 4.3.

I. Předmět plnění

Předmětem plnění je zajištění běžného provozu **1 ks výtahu** v objektu **Dukelská č.p. 300 v Ústí nad Orlicí**. Zhotovitel se zavazuje dle příslušných platných norem provést a objednatel včas zaplatit za podmínek uvedených v této smlouvě pravidelný servis výtahu, a to v tomto rozsahu:

- 1. Opravy, ostatní servisní služby dle potřeby**
(mazání výtahů, opravy poruchové v pracovní dny do 24 hodin od nahlášení, opravy po prohlídkách a zkouškách - po dohodě s objednatelem, vyprošťování uvízlých osob ve výtahu do 1 hodiny od nahlášení).
- 2. Telefonní poplatek za výtahový telefon**
- 3. Provozní prohlídky**
- 4. Odborné prohlídky**
- 5. Odborné zkoušky**

Součástí paušálního servisu je cestovné a čas servisních pracovníků.

Služby mimo paušální měsíční cenu servisu:

Závady, které je nutné odstranit z důvodu zásahu vyšší mocí nebo vandalismem, příp. nedodržením základních požadavků pro provoz výtahů ze strany majitele (provozovatele), resp. objednatele dle ČSN 27 4002, čl. 4.3.

Inspekční prohlídky výtahů prováděné nezávislým inspekčním orgánem zajistí zhotovitel v předepsaných termínech po dohodě s vlastníkem.

II. Dodací podmínky, termíny

Zhotovitel se zavazuje vykonávat práce uvedené v odst. I. této smlouvy dle termínů a požadavků ČSN 274002, 274007 čl. 6.5.1, 6.5.2 z tab. č.1 a předpisů výrobce výtahu. Za dodržování termínů zkoušek, prohlídek podle výše uvedených norem zodpovídá zhotovitel se všemi právními důsledky.

III. Cenové a platební podmínky

Cena je stanovena pevnou částkou za 1 výtah / 1 měsíc (veškerý paušální servis):

Dukla 300	980,- Kč bez DPH
-----------	---------------------

V uvedených cenách nejsou zahrnuty náhradní díly, částky za opravy, kterých se předmět smlouvy netýká (viz. odst. I. Předmět plnění). Fakturace bude prováděna měsíčně, vždy k poslednímu dni měsíce, se splatností 14 dnů po obdržení faktury.

Práce, kterých se netýká servisní smlouva, budou vždy dohodnuty s majitelem nebo se zástupcem majitele výtahu. Cena bude účtována hodinovou sazbou.

Objednavatel prohlašuje, že je osobou uskutečňující ekonomické činnosti ve smyslu par. 5. Zákona od DPH č. 235/2004 Sb. v platném znění.

Objednatel prohlašuje, že

- je plátcem DPH,
 - použije služby vyplývající z této smlouvy pro svou ekonomickou činnost,
 - z faktury vystavené za služby uvedené v této smlouvě si DPH ve smyslu § 92 a zákona č. 235/2004 Sb. Ve znění pozdějších předpisů objednatel doplní a přizná, jak ukládá výše uvedený zákon.
- Pokud by ve výše uvedených skutečnostech nastala změna, bude objednatel zhotovitele písemně informovat.

IV. Smluvní penále

Za pozdní uhrazení faktury objednatel se stanovují úroky ve výši 0,05 % z dlužné částky za každý den prodlení. Za nedodržení termínů dle čl. II. této smlouvy ze strany zhotovitele se stanoví úrok z prodlení ve výši 0,05% z ceny měsíčního servisu za každý den prodlení.

V. Inflační doložka

Smluvní strany se dohodly, že ceny uvedené v části III. Cenové a platební podmínky mohou být navýšeny o inflaci spotřebního koše vyhlášenou ČSÚ.

VI. Čas plnění

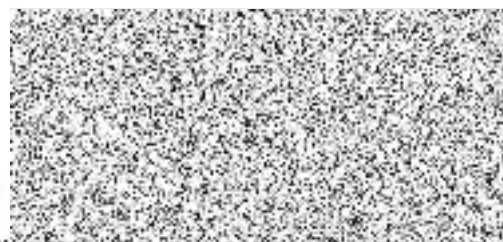
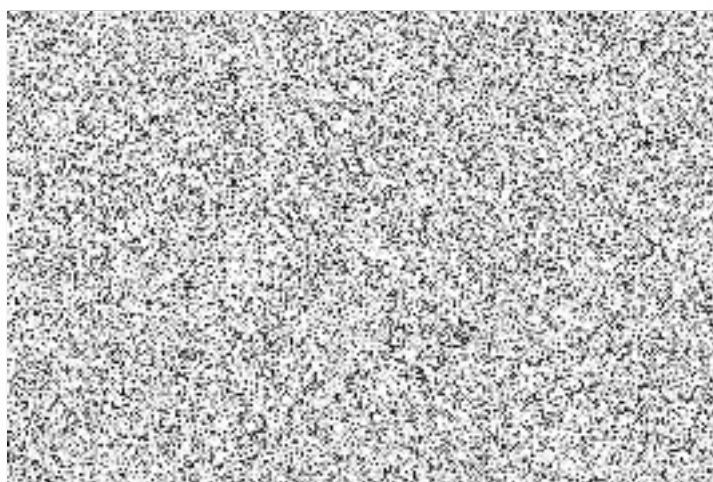
Smlouva nabývá platnosti dnem podpisu a účinnosti zveřejněním v registru smluv. Smluvní strany si sjednávají počátek plnění předmětu dne 1. 1. 2021. Smlouva se uzavírá se na dobu neurčitou. Smlouvu lze jednostranně vypovědět. Výpovědní lhůta činí 6 měsíců počínaje

prvním dnem následujícího měsíce po doručení výpovědi. Smlouvu lze ukončit dohodou obou stran.

VII. Závěrečná ustanovení

1. Veškeré změny této smlouvy musí být vyhotoveny v písemně formou dodatků.
2. Smlouva je vyhotovena ve dvou stejnopisech – 1 x zhotovitel, 1 x objednatel.

V Ústí nad Orlicí dne: 4.1.2021



objednatel