

Siemens Energy, s.r.o., odštěpný závod Industrial Turbomachinery
Olomoucká 3419/7, 618 00 Brno

Firma

Střední škola stavebních řemesel
Brno - Bosonohy,
příspěvková organizace
Pražská 636/38b
CZ-642 00 BRNO - BOSONOHY

Objednávka

Na fakturách, dodacích listech, přepravních listech a korespondenci prosím
uvádějte.

Číslo objednávky 

Datum: 27.01.2021

ORG-ID AG 

DIČ: CZ08496943

Objednávku založil

Oddělení

Telefon:

Fax:

E-mail:



Adresa a kontakt dodání

Siemens Energy, s.r.o.
odštěpný závod Industrial Turbomachinery



Olomoucká 3419/7

/-/-

CZ-618 00 BRNO

Vaše dodavatelské číslo



Platební podmínky:

P090 - 30 dní po vystavení faktury

Invoice address:

Siemens Energy, s.r.o.
odštěpný závod Industrial Turbomachinery
Olomoucká 3419/7
CZ-618 00 Brno
Česká republika




Faktura musí splňovat zákonné a daňové předpisy, stejně tak obecně uznávané účetní zásady.
Na faktuře musí být vždy uvedeno číslo naší objednávky i číslo položky objednávky, ke které se faktura vztahuje.
Souhrnné faktury s několika čísly objednávek nepřijímáme.
Faktury musí být předloženy v ověřitelné formě v českém, německém nebo anglickém jazyce.
Na faktuře musí být uvedeno, zda se jedná o zálohovou, dílčí či konečnou fakturu.

Faktury, které tyto uvedené náležitosti nebudou splňovat budou zaslány zpět odesílateli.

Fakturu lze zaplatit pouze na základě potvrzené objednávky a prohlášení o vývozních omezeních.

Faktury jsou přijímány pouze v elektronické podobě. Mimo jiné prostřednictvím e-mailu na adrese

Objednávka

Číslo objednávky 

Datum: 27.01.2021



Soubory zasílejte ve formátu PDF (PDF/A nebo PDF verze 1.4). Soubory PDF nesmí být větší než 10 MB, musí být černobílé s rozlišením 300 dpi a bez šifrování nebo ochrany heslem.

Platné platební podmínky začínají běžet v souladu se smluvními podmínkami po datu přijetí elektronické faktury.

Zasíláme Vám tuto objednávku - návrh smlouvy spolu s dalšími přílohami, které jsou jeho nedílnou součástí.

Žádáme Vás o vrácení potvrzené kopie ve lhůtě 15 dnů od data doručení.

Potvrzení objednávky, prosím, zasílejte vždy na email, ze kterého vám objednávka byla odeslána.

Příjem zboží: Po-Pá 6:00 - 13:30h

Dodací adresa pro certifikáty a dokumentaci:

Siemens Energy, s.r.o., odštěpný závod Industrial Turbomachinery

Olomoucká 3419/7 Židenice

618 00 Brno

Česká republika

Tato objednávka zahrnuje předpokládané množství vynaložených prostředků na nákup zboží či služeb u dodavatele v průběhu uvedeného období.

Hodnota objednávky není uvedena, ale byla použita pro účely interního schválení, ověření faktur a k finančním prognózám.

Dodavatel by měl vystavovat faktury na měsíční bázi, pokud nebylo dohodnuto jinak.

Pozice	Materiál/Popis	Typ pozice	Časový rámeček	Plánovaný nákupní objem Neplánovaný servis
0001	Certifikace svářečů	Limit	27.01.2021 - 28.02.2021	

Celková částka bez DPH

Není-li dohodnuto jinak, pro objednávky přímého materiálu a služeb platí Všeobecné nákupní podmínky Siemens Energy, s.r.o., odštěpný závod Industrial Turbomachinery rev.VII/2018, pro objednávky nepřímého materiálu a služeb platí Objednací obchodní podmínky Siemens Energy, s.r.o. 01072020. V příloze ke každé objednávce je přiložena vždy pouze jedna z výše jmenovaných verzí, ta která je platná pro uvedený obchodní případ.

Jakékoli obchodní podmínky jiné osoby než Siemens Energy, s.r.o., mohou vedle objednacích obchodních podmínek Siemens Energy, s.r.o., platit pouze v případě, že k takovému následku směřující projev vůle je ze strany Siemens Energy, s.r.o., proveden výslovně a v písemné formě, nebylo-li dříve se Siemens Energy, s.r.o. sjednáno písemně jinak.

Není-li dohodnuto jinak, pro objednávky přímého materiálu a služeb v rámci skupiny SIEMENS platí "Terms and Conditions for Deliveries and Services for Siemens Internal Transactions version 2015-10-01 v1", dále „Pravidla chování v oblasti EHS a Sankční řád", které se specificky vztahují k předmětnému plnění objednávky. Využívá-li dodavatel v rámci svého plnění pro SIEMENS poddodavatele, přebírá odpovědnost za příslušné plnění dle těchto

Objednávka



pravidel i za ně.

Použití § 558 odst.2, § 1726, § 1740 odst. 3, § 1744, § 1751 odst. 2, § 1757 odst. 2 a 3, § 1950, §2112 občanského zákoníku je výslovně vyloučeno. Odpovědnost z neuzavřené smlouvy je výslovně vyloučena. Dodavatel přebírá riziko změny okolností ve smyslu §§ 1764 – 1766 občanského zákoníku.

Výše uvedené podmínky lze měnit pouze písemným prohlášením podepsaným oprávněným zástupcem Siemens Energy, s.r.o.

Nedílnou součástí všech obchodních procesů v Siemens jsou pravidla compliance. Jejich možná porušení lze ohlásit na HelpDesk "Tell us".

Na dodacím listu i faktuře uvádějte, prosím, následující údaje:

- číslo objednávky (smlouvy)
- číslo pol., číslo materiálu a jeho název dle objednávky (smlouvy) + KKS kód (je-li požadováno)
- množství
- počet balení v dodávce zboží (palet/kartonů/beden). Každé balení bude označeno pořadovým číslem a celkovým počtem balení, číslem objednávky a bude přiložen soupis s názvem komponentů a počtem kusů.
- HS kód (celní zařazení)
- zemi původu zboží
- jednotkovou bruto/netto váhu
- prohlášení, že dodávaný materiál nepodléhá kontrole dle US nebo EU exportních seznamů
- prohlášení dodavatele pro produkty mající preferenční původ dle nařízení Evropské Rady číslo 1207/2001 a 1617/2006.

Není-li sjednáno jinak, nedílnou součástí každé dodávky je vyplněný formulář Prohlášení pro účely exportní kontroly.

ZBOŽÍ VIDITELNĚ OZNAČTE ČÍSLEM OBJEDNÁVKY/Č.POL./POPŘ. OZNAČENÍM PROJEKTU

Nepaletové položky (balíky) je prodávající povinen dodat v balení do maximální hmotnosti 30 kg a tuto hmotnost uvést na obalu. Collí nad 30 kg budou dodávány na paletě.

Paletovaný materiál je prodávající povinen dodávat pouze na normovaných EUR nebo EPAL paletách. Výjimku tvoří materiál, jež přesahuje rozměr palety 80 x 120 cm. V tomto případě může být dodán materiál na nestandardní paletě.

V případě, že dodavatel požaduje vrátit EURO palety (nepoškozené), které nejsou kupujícímu účtovány, uveďte tento požadavek na dodacím listě. Poškozené palety se nevyměňují. Míra poškození je dána normou viz. příloha. K dodávkám na nestandardních paletách s nestandardními rozměry nebo k nadrozměrným břemenům dodavatel vždy přiloží manipulační schéma s povolenou zátěží dané palety a k nadrozměrům bez palet pouze manipulační schéma s upínacími body apod.

K dodacímu listu i návod pro manipulaci v českém nebo anglickém jazyce. Pokud návod chybí, může kupující dodávku odmítnout.

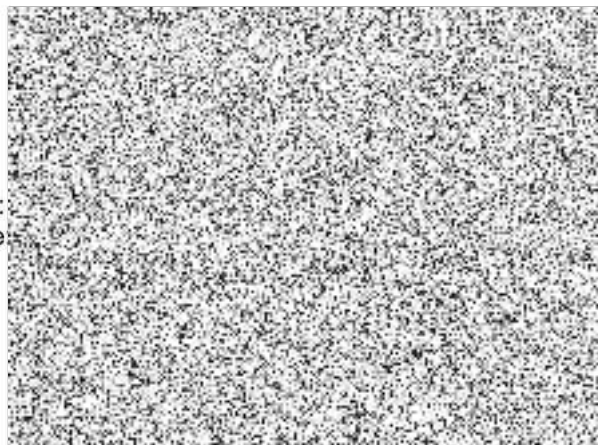
Pokud dodací list chybí, nebo chybí jeho podstatné náležitosti, může kupující dodávku odmítnout.

S pozdravem

Siemens Energy, s.r.o., odštěpný závod Industrial Turbomachinery


Potvrzení této objednávky:

uvedenou objednávku potvrzujeme v plném rozsahu a souhlasíme s uvedenými technickými a obchodními podmínkami.



Jméno:
Funkce:

Objednávka

Číslo objednávky 

Datum: 27.01.2021

T



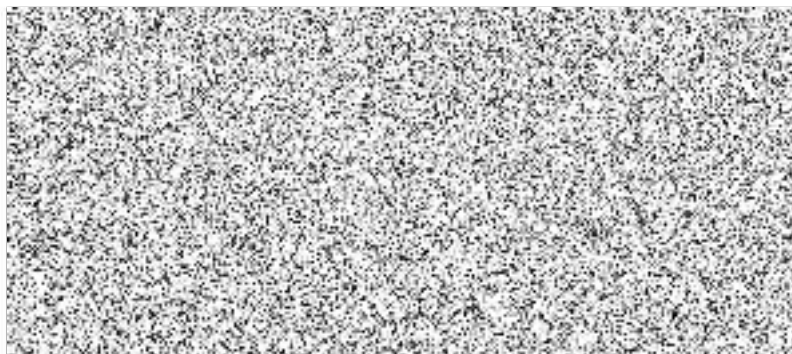
Celkem: 56 600,- Kč.

Fakturační údaje:

**Střední škola stavebních řemesel Brno – Bosonohy, příspěvková organizace
se sídlem, 642 00 Brno Pražská 636/38b – Bosonohy**

IČ: 00173843 DIČ: CZ00173843

Svářečská škola 11/075





SIEMENS
energy

Siemens Energy, s.r.o. se sídlem Olomoucká 3419/7, Židenice, 618 00 Brno, IČ: 08496943, zapsaná v obchodním rejstříku vedeném Krajským soudem v Brně, oddíl C, vložka 117159, zastoupená panem jednatel.

Siemens Energy is a registered trademark licensed by Siemens AG.