



VÝKAZ DOSAVADNÍHO A NOVÉHO STAVU ÚDAJŮ KATASTRU NEMOVITOSTÍ

Dosavadní stav			Nový stav											
Označení pozemku parc. číslem	Výměra parcely		Druh pozemku Způsob využití	Označení pozemku parc. číslem	Výměra parcely		Druh pozemku Způsob využití	Typ stavby Způsob využití	Způsob určení výměr	Porovnání se stavem evidence právních vztahů				
	ha	m <sup>2</sup>			ha	m <sup>2</sup>				Díl přechází z pozemku označeného v katastru nemovitostí	dřívější poz. evidenci	Číslo listu vlastnictví	Výměra dílu	
											ha	m <sup>2</sup>		
1814/1										1814/1		10001		
1816/1										1816/1		10001		
1817/1										1817/1		10001		
1818/1										1818/1		10001		
1818/36										1818/36		10001		
1833/1										1833/1		10001		
1836/2										1836/2		10001		
1847/1										1847/1		10001		
1852/1										1852/1		10001		
1853/8										1853/8		10001		
1874/10										1874/10		5311		
1874/11										1874/11		5311		
1883/2										1883/2		10001		
1893/6										1893/6		639		
1893/27										1893/27		10001		
1893/28										1893/28		10001		
1893/32										1893/32		10001		
1893/33										1893/33		10001		
1893/34										1893/34		10001		
1893/35										1893/35		10001		
1893/36										1893/36		10001		
1893/41										1893/41		10001		
1893/55										1893/55		10001		
1893/64										1893/64		10001		
1893/68										1893/68		10001		
1893/70										1893/70		10001		
1893/80										1893/80		10001		
1893/82										1893/82		6862		
1893/83										1893/83		10001		
1893/88										1893/88		10001		
1893/93										1893/93		10001		
1893/94										1893/94		10001		
1893/95										1893/95		10001		
1893/96										1893/96		10001		
1893/109										1893/109		10001		
1893/141										1893/141		10001		
1893/142										1893/142		10001		
1893/144										1893/144		639		
1893/187										1893/187		10001		
1928/1										1928/1		10001		
2880/7										2880/7		10001		
2880/8										2880/8		10001		
2880/10										2880/10		10001		
2880/11										2880/11		10001		
2941/78										2941/78		10001		
2941/82										2941/82		10001		
2941/85										2941/85		10001		
2941/86										2941/86		10001		
2941/87										2941/87		10001		
2941/97										2941/97		10001		
2941/98										2941/98		10001		
2941/99										2941/99		10001		
2941/101										2941/101		10001		
2941/117										2941/117		10001		
2941/119										2941/119		10001		
2941/120										2941/120		10001		
2941/129										2941/129		10001		
2941/133										2941/133		10001		
2941/139										2941/139		10001		
2941/141										2941/141		10001		

VÝKAZ DOSAVADNÍHO A NOVÉHO STAVU ÚDAJŮ KATASTRU NEMOVITOSTÍ

Dosavadní stav			Nový stav															
Označení pozemku parc. číslem	Výměra parcely		Druh pozemku	Označení pozemku parc. číslem	Výměra parcely		Druh pozemku	Typ stavby	Způsob využití	Způsob využití	Způsob využití	Porovnání se stavem evidence právních vztahů						
	ha	m <sup>2</sup>			Způsob využití	ha						m <sup>2</sup>	Způsob využití	Způsob využití	Díl přechází z pozemku označeného v katastru nemovitostí	Číslo listu vlastnictví	Výměra dílu	
2941/148												2941/148		10001				
2941/152												2941/152		10001				
2941/165												2941/165		10001				
2941/168												2941/168		10001				
2941/172												2941/172		10001				
2941/199												2941/199		10001				
2941/213												2941/213		10001				
2941/255												2941/255		10001				
2941/256												2941/256		10001				
2941/257												2941/257		10001				
2941/266												2941/266		10001				
2941/267												2941/267		10001				
2941/275												2941/275		10001				
2941/276												2941/276		10001				
2941/280												2941/280		10001				
2941/287												2941/287		10001				
2941/288												2941/288		10001				
2941/291												2941/291		10001				
2941/297												2941/297		10001				
2941/299												2941/299		10001				
2941/308												2941/308		10001				
2941/310												2941/310		10001				
2941/319												2941/319		10001				
2941/323												2941/323		10001				
2941/339												2941/339		10001				
2941/355												2941/355		10001				
2941/356												2941/356		10001				
2941/358												2941/358		10001				
2941/372												2941/372		10001				
2941/382												2941/382		10001				
2941/385												2941/385		10001				
2941/391												2941/391		10001				
2941/392												2941/392		10001				
2941/411												2941/411		10001				
2941/414												2941/414		10001				
2941/423												2941/423		10001				
2941/425												2941/425		10001				
2941/427												2941/427		10001				
2941/428												2941/428		10001				
2941/429												2941/429		10001				
2941/432												2941/432		10001				
2941/433												2941/433		10001				
2941/445												2941/445		6790				
2941/447												2941/447		10001				
2941/450												2941/450		10001				
2941/451												2941/451		10001				
2941/452												2941/452		10001				
2941/453												2941/453		10001				
2941/454												2941/454		10001				
2941/456												2941/456		10001				
2941/457												2941/457		10001				
2941/458												2941/458		10001				
2941/459												2941/459		10001				
2941/460												2941/460		10001				
2941/463												2941/463		6862				
2941/464												2941/464		10001				
2941/465												2941/465		10001				
2941/467												2941/467		10001				
2941/468												2941/468		10001				
2941/469												2941/469		10001				

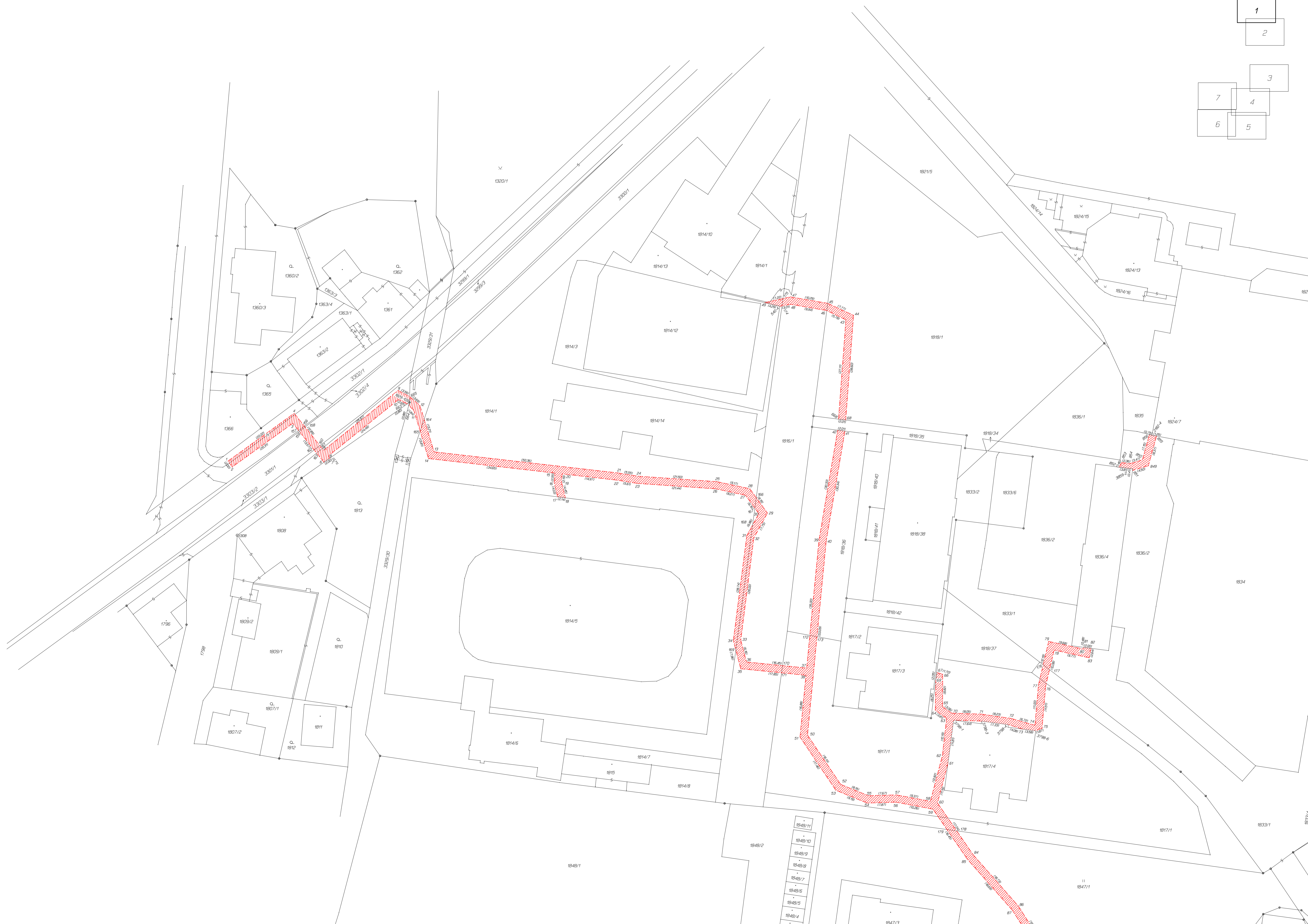
VÝKAZ DOSAVADNÍHO A NOVÉHO STAVU ÚDAJŮ KATASTRU NEMOVITOSTÍ

Dosavadní stav			Nový stav												
Označení pozemku parc. číslem	Výměra parcely		Druh pozemku Způsob využití	Označení pozemku parc. číslem	Výměra parcely		Druh pozemku Způsob využití	Typ stavby Způsob využití	Zpús. určení výměr	Porovnání se stavem evidence právních vztahů					
	ha	m <sup>2</sup>			ha	m <sup>2</sup>				Díl přechází z pozemku označeného v katastru nemovitostí	dřívější poz. evidenci	Číslo listu vlastnictví	Výměra dílu		Označení dílu
												ha	m <sup>2</sup>		
2941/470											2941/470			10001	
2941/474											2941/474			10001	
2941/479											2941/479			10001	
2941/480											2941/480			10001	
2941/481											2941/481			10001	
2941/482											2941/482			10001	
2941/495											2941/495			10001	
2941/499											2941/499			10001	
2941/500											2941/500			10001	
2941/502											2941/502			10001	
2941/503											2941/503			10001	
2941/504											2941/504			10001	
2941/505											2941/505			10001	
2941/506											2941/506			10001	
2941/507											2941/507			10001	
2941/509											2941/509			10001	
2941/512											2941/512			10001	
2941/513											2941/513			10001	
2941/514											2941/514			10001	
2941/517											2941/517			10001	
2941/524											2941/524			10001	
2941/526											2941/526			6862	
2941/527											2941/527			10001	
2941/547											2941/547			10001	
2941/554											2941/554			10001	
2941/562											2941/562			10001	
2941/617											2941/617			10001	
2941/618											2941/618			10001	
2941/619											2941/619			10001	
2941/621											2941/621			10001	
2941/656											2941/656			10001	
2941/657											2941/657			10001	
2941/665											2941/665			10001	
2941/692											2941/692			10001	
2941/699											2941/699			10001	
2941/707											2941/707			10001	
2941/779											2941/779			10001	
2941/780											2941/780			10001	
2941/781											2941/781			10001	
2941/800											2941/800			10001	
2941/807											2941/807			10001	
2951/4											2951/4			10001	
2952/15											2952/15			10001	
2952/16											2952/16			6862	
2952/27											2952/27			639	
2952/50											2952/50			10001	
2952/62											2952/62			6862	
2968/6											2968/6			5311	
3287/1											3287/1			10001	
3287/2											3287/2			10001	
3287/6											3287/6			10001	
3301/1											3301/1			639	
3302/1											3302/1			10001	
3302/4											3302/4			10001	
3303/1											3303/1			10001	
3303/2											3303/2			10001	
3329/30											3329/30			4816	

Oprávněný: dle listin

Druh věcného břemene: dle listin

- 1
- 2
- 3
- 4
- 5
- 6
- 7



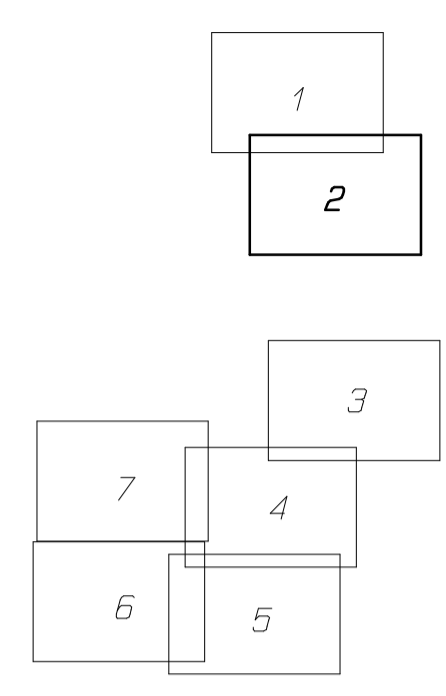
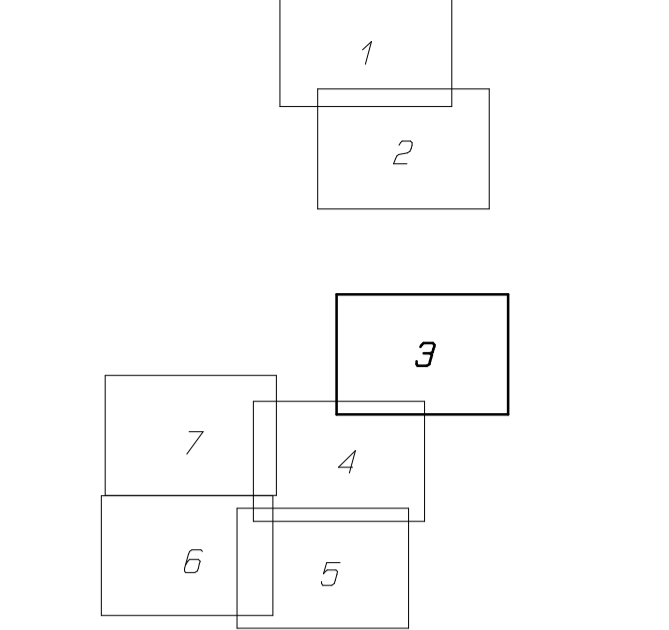




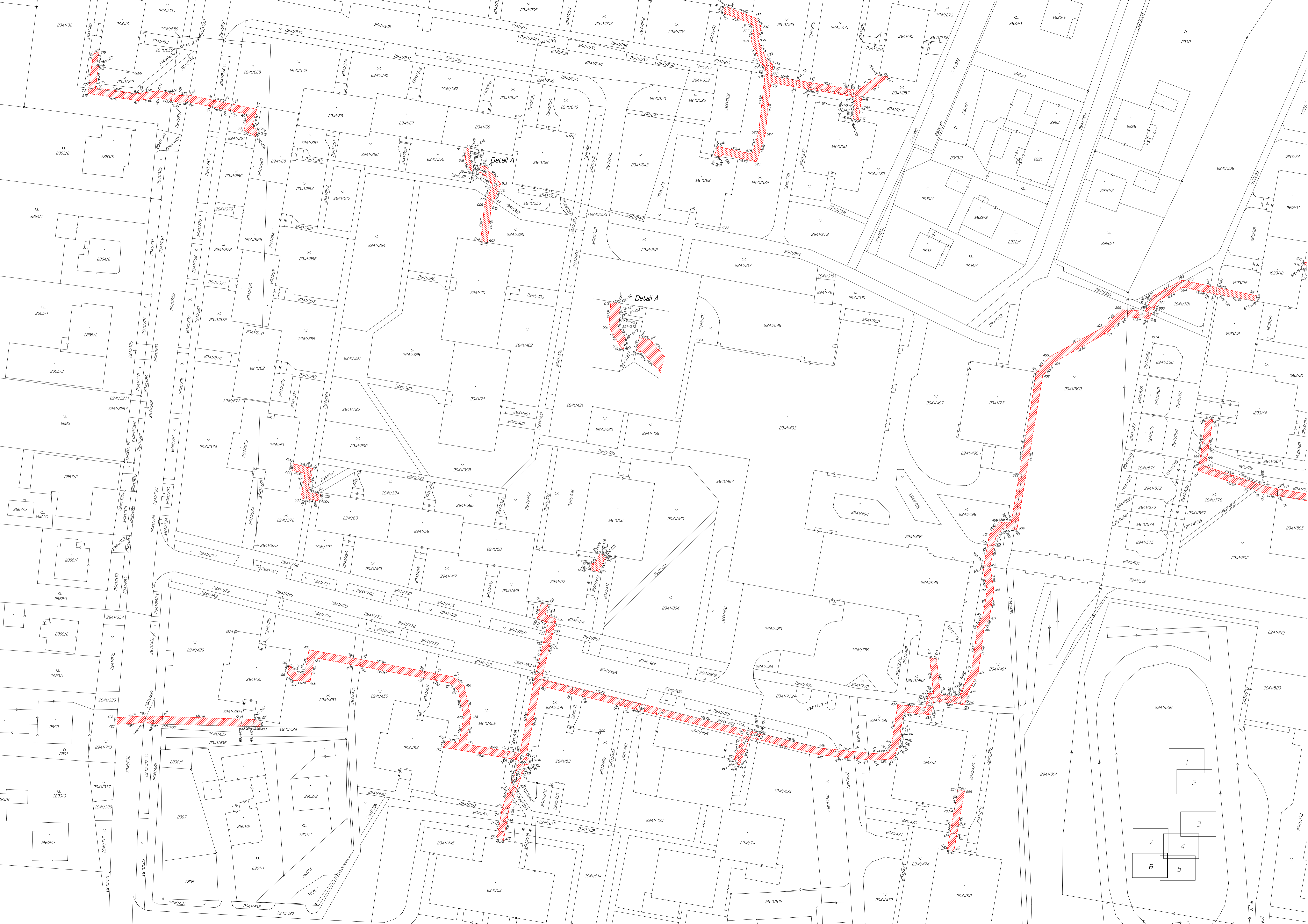
Table of coordinates for each plot, organized in columns. The columns contain plot numbers and their corresponding X and Y coordinates. The data is presented in a structured, tabular format, with each row representing a specific plot and its location data.











Detail A

Detail A

- 1
- 2
- 3
- 4
- 5
- 6
- 7



- 1
- 2
- 3
- 4
- 5
- 6
- 7