








SMLOUVA O DÍLO S1118

uzavřená podle ustanovení § 2586 a násl. Zák. č. 89/2012 Sb., občanského zákoníku v platném znění.

1) Objednatel:	Školní jídelna, Praha 10, Vršovická 68/1429, příspěvková organizace		
Sídlo:	Vršovická 1429/68, Vršovice,  Praha 10		
IČO:	71212311	DIČ:	
Bankovní spojení:			
Zapsán v obchodním rejstříku u Městského soudu v Praze, oddíl Pr 946			
Zastoupen:			
Zástupce ve věcech technických:			

a

2) Zhotovitel:	Triplex CZ s.r.o.		
Sídlo:	Blešno 21,  Blešno		
IČO:	25283693	DIČ:	C 
Bankovní spojení:		Email:	
Telefon:		Fax:	
Zapsán v obchodním rejstříku u Krajského soudu v Hradci Králové oddíl C vložka 			
Jednatel společnosti:			
Zástupce ve věcech smluvních:			
Zástupce ve věcech technických:			

2. PŘEDMĚT SMLOUVY

- 2.1 Touto smlouvou se zhotovitel zavazuje provádět pro objednatele služby, specifikované v dalších ustanoveních této smlouvy na zařízení uvedených v příloze č. 1 na adrese: Hostýnská 2100/2
- 2.2 Rozsah prací:
- a/ Odborná prohlídka 1x za 6 měsíců.
 - b/ Promazání a seřízení v intervalu odborné prohlídky.
 - c/ Doprava a procestovaný čas.
 - d/ Servis a opravy na výzvu objednatele (servisní zásahy v případě závady).
 - e/ Odborná zkouška 1x 3 roky.
- Součástí předepsaných prací je písemný záznam do knihy odborných prohlídek plošiny. Na provoz zařízení se vztahuje záruka dle SOD od předání plošiny provozovateli v rozsahu smlouvy o dílo č.: S1118 ze dne 14.12.2020.

3. POVINNOSTI SMLUVNÍCH STRAN

- 3.1 Zhotovitel se zavazuje provést dílo jeho řádným ukončením a předáním zařízení provozovateli a zápisem do knihy odborných prohlídek.
- 3.2 Objednatel se zavazuje, že zajistí pracovníkům zhotovitele podmínky pro provádění služeb (přístup k zařízení a knize odborných prohlídek).
Objednatel bezplatně poskytne zhotoviteli pro provádění díla odběrné místo elektrické energie 230/400V.
- 3.3 Objednatel se zavazuje sjednané služby převzít a zaplatit.
- 3.4 Objednatel nahlásí neprodleně poruchu výtahu firmě TRIPLEX CZ s.r.o. na telefon [redacted] mobilní telefon [redacted].
Termín nástupu na opravu je stanoven do 48 hodin po nahlášení závady.
- 3.5 Pravidelné odborné prohlídky bude zhotovitel provádět bez vyzvání objednatele, termín nástupu na prohlídku oznámí objednateli vždy nejméně 2 pracovní dny předem.
- 3.6 Všechny plánované opravy spojené s výměnou náhradních dílů jsou prováděny zhotovitelem na základě jeho písemné nebo e-mailové nabídky odsouhlasené objednatelem.
- 3.7 Schvalování a provádění oprav výtahu:
- Cena opravy do 5.000,- Kč bez DPH zjištěná při nahlášené poruše výtahu – oprava bude provedena neprodleně, případně je informován zástupce objednatele přítomný na místě.
 - Cena opravy do 20.000,- Kč bez DPH zjištěná při nahlášené poruše nebo vyplývající ze závad zjištěných při odborné prohlídce a zkoušce - oprava je provedena na základě objednávky zasláné e-mailem objednatelem.
 - Cena opravy nad 20.000,- Kč bez DPH – opravy jsou vždy podloženy nabídkou od zhotovitele a jsou prováděny po zaslání objednávky mailem od oprávněné osoby objednatele.

4. CENA

- 4.1 Cena za provedení díla se sjednává dohodou.
- 4.2 Cena v rozsahu prací dle čl. 2.2 (a, b) se sjednává dohodou na paušální částku 1900,- Kč za jednu prohlídku.
Cena v rozsahu prací dle čl. 2.2 (e) se sjednává dohodou na paušální částku 3800,- Kč za jednu odbornou zkoušku.
- 4.3 Cena za dopravu + procestovaný čas dle čl. 2.2 (c) se sjednává paušálně zvýhodněnou částkou 1 400 Kč.
- 4.4 Cena v rozsahu prací dle čl. 2.2 (d) bude účtována v základní hodinové sazbě 550,-Kč + doprava 10 Kč/1 km. Ke každému výjezdu bude připočtena jednorázová cena 300,-Kč. V případě servisního výjezdu mimo pracovní dobu (7:00-15:00) bude k provedené práci připočten příplatek 50% a v sobotu, neděli a svátcích 100%.

- 4.5 K ceně bude připočtena předepsaná DPH podle obecně závazných předpisů.
- 4.6 V případě růstu inflace se cena předmětu smlouvy násobí indexem inflace stanovený pro příslušný rok. Meziroční změnu ceny sdělí zhotovitel objednateli k 31.1 dodatkem smlouvy.

5. FAKTURACE, ÚROK Z PRODLENÍ

- 5.1 Zhotovitel vystaví fakturu za provedené dodávky a práce se splatností 21 dnů ode dne doručení objednateli.
- 5.2 Při opožděné platbě se započítává následně penále ve výši 0,1% dlužné částky denně.
- 5.3 Pro případ prodlení zhotovitele s plněním dle této smlouvy se sjednává smluvní pokuta ve výši 500,- Kč za každý den i započatý den prodlení. Zaplacením smluvní pokuty není dotčeno právo objednatele na náhradu škody, a to ani ve výši přesahující smluvní pokutu.

6. ZÁRUKY

- 6.1 Práva a povinnosti zodpovědnosti za vady se budou přiměřeně řídit příslušnými ustanoveními Občanského zákoníku, zákon č. 89/2012 Sb.
- 6.2 Záruční lhůta na pozáruční opravy 6 měsíců, střední opravy a generální opravy je 24 měsíců.
- 6.3 Na provoz zařízení se vztahuje záruka dle příslušných SOD od předání plošiny provozovateli v rozsahu smlouvy o dílo na montáž.
- 6.4 Předmět smlouvy se nevztahuje na závady způsobené vandalismem a neodborným používáním zařízení.
- 6.5 Zhotovitel odpovídá za řádné a včasné plnění závazků, vyplývajících z této smlouvy.
- 6.6 Objednatel má právo na odstranění vad, nebo úhradu prokazatelných sankcí, udělených jemu ze strany Státního odborného dozoru, vzniklých mu v důsledku neplnění smluvních povinností zhotovitelem.

7. TRVÁNÍ SMLOUVY, VYPOVĚZENÍ, ODSTOUPENÍ

- 7.1 Tato smlouva se uzavírá na dobu určitou po dobu trvání záruky dle SOD č. ze dne 23.5.2019., tj. do 19.9.2022.
- 7.2 Obě strany ji mohou vypovědět písemnou výpovědí s jednoměsíční výpovědní lhůtou. Lhůta se počítá od prvního dne měsíce následujícího po doručení výpovědi.
- 7.3 Obě smluvní strany jsou oprávněny navrhnout dodatek nebo změnu této smlouvy o dílo. Tyto dodatky se číslují, každá strana obdrží po jednom vyhotovení.
- 7.4 Smlouva je sepsána ve dvou vyhotoveních, po jednom pro každou stranu
- 7.5 Objednatel má právo odstoupit od smlouvy v případě zjištění nedodržování termínu ve smlouvě sjednaných, ležících na straně zhotovitele, které by bránily bezpečnému užívání plošiny.
- 7.6 Zhotovitel má právo odstoupit od smlouvy, zjistí-li při provádění sjednaného předmětu plnění nutnost provedení prací bezpečnostního charakteru, jejichž provedení objednatel odmítne. V tomto případě zhotovitel neodpovídá za další bezpečnost výtahového zařízení.

8. ZÁVĚREČNÁ USTANOVENÍ

- 8.1 Obě smluvní strany se zavazují považovat smlouvu a veškeré informace a jednání vyplývající z činnosti obou smluvních stran podle této smlouvy za důvěrné a budou je chránit před jejich zneužitím třetími osobami.
- 8.2 Smlouva je vyhotovena v českém jazyce ve dvou vyhotoveních, z nichž každá smluvní strana obdrží jedno.
- 8.3 Platnosti nabývá tato smlouva dnem jejího podpisu oběma smluvními stranami a účinnosti dnem jejího uveřejnění v Registru smluv v souladu se zákonem č. 340/2015 Sb., zákon o registru smluv. Uveřejnění zajistí objednatel. Tato smlouva a nahrazuje všechny předchozí dohody, písemné či ústní.
- 8.4 Obě smluvní strany prohlašují, že smlouva byla sepsána podle jejich pravé a svobodné vůle nikoliv v tísní nebo za jinak jednostranně nevýhodných podmínek, že si ji řádně přečetly, souhlasí s ní a na důkaz závaznosti a souhlasu ji podepisují.

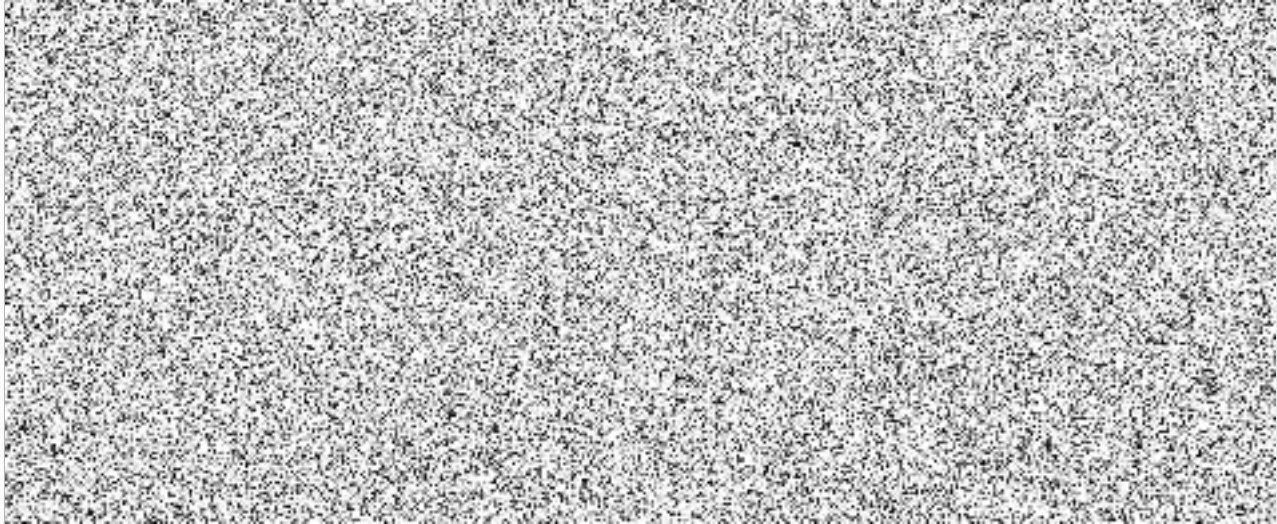
9. PŘÍLOHY SMLOUVY

- 9.1 Nedílnou součástí smlouvy jsou tyto přílohy:
1. Seznam zařízení a ceny servisních služeb.

V
dne:

V Hradci Králové
dne:

12. 1. 2021



Seznam zařízení a ceny servisních služeb

ODBORNÉ PROHLÍDKY, SERVIS A ÚDRŽBA

Na plošině uvedené v této příloze budou v normální pracovní době prováděny odborné prohlídky dle platných norem a pokynů výrobce. Dále bude provedeno základní seřízení a celkové promazání plošiny. Potřebný pomocný materiál, oleje, mazadla a čisticí prostředky jsou dodávány automaticky a zahrnuty v ceně. Likvidace odpadů a maziv je zajištěna k ochraně životního prostředí. Po nahlášení závady nastupují servisní pracovníci na opravu do 48 hodin. Nepřetržitá dispečerská služba 24 hodin.

SEZNAM VÝTAHŮ A PLOŠIN

Výrobní číslo	Typ	Nosnost	stanice/nást.	cena prohlídky
1118	Travel 500	500kg	2/3	1 900Kč

Celková paušální cena za revizi bez DPH	1 900 Kč
Doprava Blešno – Praha (paušální zvýhodněná cena)	1 400 Kč
Cena celkem bez DPH	3 300 Kč

Celková paušální cena za odbornou zkoušku bez DPH	3 800 Kč
Doprava Blešno – Praha (paušální zvýhodněná cena)	1 400 Kč
Cena celkem bez DPH	5 200 Kč

K ceně se připočítá příslušná sazba DPH platná v den vystavení faktury.

V *PRAZE DNE*
dne: *12.06.2011*

V Hradci Králové
dne: *12.6.2011*

