

Ceník prací a výkonů dle uzavřených smluv:

Zeleň - Smlouva o dílo č. 203002-2002 - Smlouva o zajištění údržby travnatých ploch, mobiliáře, fontán a dětských hřišť na území města Ústí nad Orlicí ze dne 25. 2. 2003 ve znění dodatku č. 1 ze dne 25. 1. 2012

rok 2021

SMLUVNÍ STRANY

OBJEDNATEL:

Město Ústí nad Orlicí
se sídlem Sychrova 16, 562 24 Ústí nad Orlicí
zastoupený panem Petrem Hájkem, starostou města

ZHOTOVITEL:

TEPPOS, spol. s r.o.
Královéhradecká 1566, 562 01 Ústí nad Orlicí
zastoupený: Ing. Martinem Pirklem, jednatelem společnosti a
Ing. Václavem Knejpem, jednatelem společnosti



(Ceny jsou uvedeny bez DPH)

Sečení travnatých ploch dle pasportu zeleně, sběr listí r. 2021

Položka	Jednotka	Četnost	jedna seč	Celkem bez DPH	Poznámka
* Ústí nad Orlicí	seč	4	732 396 Kč	2 929 583 Kč	
Černovír	seč	3	6 505 Kč	19 514 Kč	
* Černovír louky s intenzitou 2	seč	2	51 580 Kč	103 159 Kč	Počítáno se 4 sečemi. Při změně ze 4 na 5 sečí je celková částka 5.682.719,- Kč. (navýšení o 869.821,- Kč)
Hylváty	seč	4	218 788 Kč	875 162 Kč	
* Hylváty louky s intenzitou 3	seč	3	153 299 Kč	459 896 Kč	
Kerhartice	seč	4	29 181 Kč	116 726 Kč	
* Kerhartice louky s intenzitou 2	seč	2	71 673 Kč	143 345 Kč	
* Knapovec, Houžovce	seč	2	82 762 Kč	165 524 Kč	
Seč travnatých ploch celkem				4 812 898 Kč	pomocný součet
Sběr listí z travnatých ploch					
Mechanizace doprava				62 500 Kč	Tetra, Multicar, Komatsu, Avia, Transporter
Mechanizace sběr, odsání listí				86 900 Kč	Hako
Mechanizace sběr, odsání listí				177 310 Kč	Dulevo
Lidské zdroje				276 724 Kč	práce pomocné - kvalifikované
Sběr listí z travnatých ploch celkem				603 434 Kč	
CELKEM SEČE				4 812 898 Kč	
CELKEM SBĚR LISTÍ				603 434 Kč	
CELKEM SEČE + SBĚR LISTÍ				5 416 332 Kč	
placeno v 7 paušálních částkách za měsíc:	počet plateb			celkem	poznámka
květen	1		1 083 266,40 Kč	1 083 266,40 Kč	
červen	1		1 083 266,40 Kč	1 083 266,40 Kč	
červenec - listopad	5		649 959,84 Kč	3 249 799,20 Kč	včetně sběru listí
celkem / CELKEM VČ. DPH				5 416 332,00 Kč	6 553 762 Kč
Odstanění ruderálního porostu	hod		300,000	300 Kč	Nebo dle skutečnosti (dle dohody)
Oprava mobiliáře	soubor				dle skutečnosti - viz ceník práce a ceník mechanizace
Výměna písku v pískovištích	ks		6 000 Kč	6 000 Kč	
Nátěry kovových a dřevěných prvků	hod				dle skutečnosti - viz ceník práce a ceník mechanizace
Likvidace odpadů					dle skutečnosti na základě faktury dodavatele

Údržba a provoz fontán r. 2021

Položka	Jednotka	Četnost	jedna fontána	Celkem bez DPH	Poznámka
Údržba fontán a vodních prvků - fontána Florida, fontána ryba park Čsl	rok	2	25 281 Kč	50 562 Kč	paušál - fakturace v měsíci V. 25 %, VIII. 50 % a XI. 25 %

* Tento ceník byl schválen Radou města Ústí nad Orlicí dne 21. 12. 2020 pod číslem usnesení 1657/79/RM/2020

* Smluvní strany se dohodly, že ceny uvedené v tomto ceníku budou uplatněny počínaje 1.1.2021

* Tento ceník se uzavírá ve čtyřech vyhotoveních, z nichž po dvou obdrží každá ze smluvních stran.

* Na tento ceník se vztahuje povinnost uveřejnění prostřednictvím registru smluv a nabývá účinnosti dnem uveřejnění.

Smluvní strany prohlašují, že žádná část tohoto ceníku nenaplnuje znaky obchodního tajemství (§ 504 z. č. 89/2012 Sb., občanský zákoník), mimo tabulky "Kalkulace pro výpočet sečí" a "Kalkulace fontán"

* Smluvní strany se dohodly, že město Ústí nad Orlicí bezodkladně po schválení tohoto ceníku odešle ceník k řádnému uveřejnění do registru smluv vedeného Ministerstvem vnitra ČR. O uveřejnění ceníku město Ústí nad Orlicí bezodkladně informuje druhou stranu, nebyl-li kontaktní údaj této smluvní strany uveden přímo do registru smluv jako kontakt pro notifikaci o uveřejnění.

V Ústí nad Orlicí, dne 28. 12. 2020

Objednatel:
Město Ústí nad Orlicí
Petr Hájek
starosta města

Zhotovitel:
TEPPOS, spol. s r.o.
Ing. Martin Pírk, Ing. Václav Knejp
jednatelé společnosti

TEPPOS, spol. s r.o.
Královéhradecká 1566
562 01 Ústí nad Orlicí
-11- IČ: 25945793 DIČ: CZ25945793

KALKULACE PRO VÝPOČET SEČÍ - žlutě vyznačená pole jsou použita v ceníku pro rok 2021

	strojně			ručně			spider			traktor			křovinořez			celkem vše (m ²)	kontr.
	m2	Kč/m.j.	Kč celk.	m2	Kč/m.j.	Kč celk.	m2	Kč/m.j.	Kč celk.	m2	Kč/m.j.	Kč celk.	m2	Kč/m.j.	Kč celk.		
ústí nad orlicí																	
černovír																	
hyľavý																	
kerhartice																	

CENA JEDNÉ SEČE V JEDNOTLIVÝCH V LOKALITĚ ÚSTÍ NAD ORLICÍ - DLE INTENZITY SEČÍ

	seč se sběrem - intenzita I. (5x/rok)						seč bez sběru - intenzita I. (5x/rok)						celkem vše (Kč)				
	strojně			ručně			spider			traktor				křovinořez			
	m2	Kč/m.j.	Kč celk.	m2	Kč/m.j.	Kč celk.	m2	Kč/m.j.	Kč celk.	m2	Kč/m.j.	Kč celk.		m2	Kč/m.j.	Kč celk.	
intenzita 5																	
intenzita 4																	
intenzita 3																	
intenzita 2																	

CENA JEDNÉ SEČE V JEDNOTLIVÝCH V LOKALITĚ HYĽAVÝ - DLE INTENZITY SEČÍ

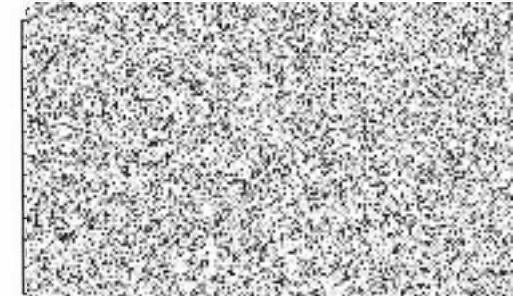
	seč se sběrem - intenzita II. (4x/rok)						seč bez sběru - intenzita II. (4x/rok)						celkem vše (Kč)				
	strojně			ručně			spider			traktor				křovinořez			
	m2	Kč/m.j.	Kč celk.	m2	Kč/m.j.	Kč celk.	m2	Kč/m.j.	Kč celk.	m2	Kč/m.j.	Kč celk.		m2	Kč/m.j.	Kč celk.	
intenzita 5																	
intenzita 4																	
intenzita 3																	
intenzita 3	PLUS K VÝŠE UVEDENÝM SEČÍM PŘIPOČÍST LOKALITY SEČENÉ V INTENZITĚ 3 - (RADEK NIŽE)																

CENA JEDNÉ SEČE V JEDNOTLIVÝCH V LOKALITĚ KERHARTICE - DLE INTENZITY SEČÍ

	seč se sběrem - intenzita III. (3x/rok)						seč bez sběru - intenzita III. (3x/rok)						celkem vše (Kč)				
	strojně			ručně			spider			traktor				křovinořez			
	m2	Kč/m.j.	Kč celk.	m2	Kč/m.j.	Kč celk.	m2	Kč/m.j.	Kč celk.	m2	Kč/m.j.	Kč celk.		m2	Kč/m.j.	Kč celk.	
intenzita 5																	
intenzita 4																	
intenzita 3																	
intenzita 2	PLUS K VÝŠE UVEDENÝM SEČÍM PŘIPOČÍST LOKALITY SEČENÉ V INTENZITĚ 2 - (RADEK NIŽE)																

CENA JEDNÉ SEČE V JEDNOTLIVÝCH V LOKALITĚ ČERNOVÍR - DLE INTENZITY SEČÍ


	seč se sběrem - intenzita IV. (2x/rok)						seč bez sběru - intenzita IV. (2x/rok)						celkem vše (Kč)				
	strojně			ručně			spider			traktor				křovinořez			
	m2	Kč/m.j.	Kč celk.	m2	Kč/m.j.	Kč celk.	m2	Kč/m.j.	Kč celk.	m2	Kč/m.j.	Kč celk.		m2	Kč/m.j.	Kč celk.	
intenzita 3																	
intenzita 2																	
intenzita 2	PLUS K VÝŠE UVEDENÝM SEČÍM PŘIPOČÍST LOKALITY SEČENÉ V INTENZITĚ 2 - (RADEK NIŽE)																



Fontána Florida

Položka	Jedn.	Množství	Jednotko vá cena	Cena celkem
Odzimování				
Zajištění provozu a údržby				
Zazimování				
Celkové roční náklady bez DPH				25 281 Kč

Cena zahrnuje:

- vedení fontány do provozu v dubnu a zazimování v listopadu
- zajištění provozu a údržby fontány
- opravy  (práce, mechanizace, materiál)


Cena nezahrnuje:

- spotřebu elektrické energie, vody a škody způsobené vandalem

Fontána ryba park Čsl

Položka	Jedn.	Množství	Jednotko vá cena	Cena celkem
Odzimování				
Zajištění provozu a údržby				
Zazimování				
Celkové roční náklady bez DPH				25 281 Kč

Cena zahrnuje:

- vedení fontány do provozu v dubnu a zazimování v listopadu
- zajištění provozu a údržby fontány
- opravy  (práce, mechanizace, materiál)

Cena nezahrnuje:

- spotřebu elektrické energie, vody a škody způsobené vandalem