

ČR-Krajské ředitelství policie
Středočeského kraje
Na Baních 1535
156 00 Praha-Zbraslav

DODATEK č. 13
k příloze č. 2 smlouvy o dodávce tepelné energie č. 4/HN2/2009
(cenové ujednání)

I.

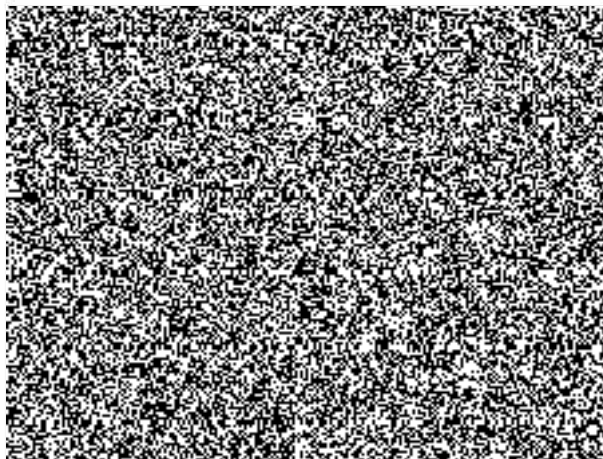
V souladu s ustanoveními čl. I. Cena tepelné energie přílohy č.2 je předběžná cena tepelné energie stanovena pro rok 2021  v částce navýšená o sazbu DPH dle platných daňových předpisů

II.

Ostatní ustanovení Přílohy č. 2 zůstávají beze změny.

V Mladé Boleslavi dne 1.1.2021

Dodavatel:



Odběratel:



RY
POLICIE
STŘEDOČESKÉHO KRAJE
156 00 PRAHA 5-ZBRASLAV, NA BANÍCH 1535