

11
72 03 197

D o d a t e k číslo 10

ke Smlouvě o nájmu nebytových prostor, číslo smlouvy 0054 ze dne 31.12.1993 ve znění všech pozdějších dodatků

České dráhy, a.s.

sídlo : Praha 1, Nábřeží L. Svobody 1222, 110 15
IČ : 70 99 42 26
DIČ : 001-70994226
zapsány : v obchodním rejstříku vedeném u Městského soudu v Praze v odd. B, vložka 8039

Správa dopravní cesty Olomouc

zastoupená : vrchním přednostou Správy dopravní cesty Olomouc panem Dr. Ing. Václavem Johnem
adresa pro doručování : České dráhy, a.s., Správa dopravní cesty Olomouc, Nerudova 1, 772 58 Olomouc

a

Drážní úřad

zastoupený : Ing. Pavlem Kodýmem
sídlo : Wilsonova 80, 121 06 Praha 2
IČ : 61379425
DIČ : 001-61379425

Obě smluvní strany se dohodly na níže uvedené změně nájemní smlouvy č. 0054:

1.

Článek I. Předmět smlouvy se mění takto:

Čl. I odst.3:

Od 1.2.2003 se přiděluje v objektu ČD, a.s., přízemí budovy SDC Olomouc místnost čís. 50 o rozměrech 29,15 m², která bude užívána jako kancelář.

Předmětem nájmu jsou tyto nebytové prostory:

- kancelář čís. 49 ✓	32,52 m ²
- kancelář čís. 49a ✓	16,98 m ²
- kancelář čís. 50 ✓	29,15 m ²
- kancelář čís. 51 ✓	14,21 m ²
- kancelář čís. 53 ✓	16,65 m ²
- kancelář čís. 53a ✓	15,21 m ²
- kancelář čís. 65 ✓	12,52 m ²
- kancelář čís. 66 ✓	16,07 m ²
- kancelář čís. 67 ✓	15,90 m ²
- kancelář čís. 68 ✓	33,05 m ²
- kancelář čís. 71 ✓	33,22 m ²
- kancelář čís. 72 ✓	16,02 m ²
- kancelář čís. 73 ✓	16,13 m ²
- kancelář čís. 74 ✓	32,99 m ²
- kancelář čís. 75 ✓	32,94 m ²
- kancelář čís. 76 ✓	34,98 m ²

- kancelář čís. 79 ✓	15,07 m ²
- kancelář čís. 79a ✓	14,07 m ²
- WC ženy, WC muži – alikvotní část	15,00 m ²

Celková výměra pronajatých nebytových prostor činí 412,68 m²

Předmět nájmu je na přiloženém situačním plánu vyznačen žlutou barvou. Kopie situačního plánu je nedílnou součástí tohoto dodatku jako příloha č. 1.

2.

Článek III. Cena nájmu se mění takto:

Článek III., odst. 1

Za užívání předmětu nájmu specifikovaného v čl. 1 smlouvy zaplatí nájemce od 1.10.2003 nájemné ve výši 1.000,-- Kč/m²/rok.

Změna ceny je provedena na základě přípisu č.j. 3758/2003-031/1 z 18.9.2003 GR – odbor majetkového podnikání.

Článek III. odst. 2

Částky za jednotlivá čtvrtletí budou spláceny takto:

Splátkový kalendář pro rok 2003 a 2004:

Poř. č. platby	Splatnost do	Částka Kč	Za období
1.	15.12.2003	doplatek 33.323,--	X.-XII./03
2.	5.1.2004	103.170,--	I.-III./04
3.	5.4.2004	103.170,--	IV.-VI./04
4.	5.7.2004	103.170,--	VII.-IX./04
5.	5.10.2004	103.170,--	X.-XII./04

Dále v navazujících termínech vždy do pátého dne prvního měsíce příslušného čtvrtletí.

Nájemné je osvobozeno od DPH dle příslušných ustanovení zákona č. 588/1992 Sb. o dani z přidané hodnoty v platném znění.

Celkové roční nájemné ve výši 412.680,-- Kč je splatné ve čtvrtletních splátkách bezhotovostní platbou příkazem plátce k úhradě na účet pronajímatele vedený u Komerční banky, a.s., pobočka Olomouc, číslo účtu [REDAKCE], variabilní symbol 2338000194 dle výše uvedeného platebního kalendáře

3.

Ostatní ustanovení smlouvy zůstávají beze změny.

4.

Dodatek číslo 10 je vypracován ve dvou stejnopisech, každý s platností originálu, z nichž jeden obdrží nájemce a jeden pronajímatele.

5.

Účinnost dodatku byla dohodou stran stanovena od 1.10.2003.

Příloha: situační plán

V Olomouci dne 21.11.2003

Za pronajímatele:

Dr. Ing. Václav [redacted]
vrchní přednosta
SDC Olomouc

Za nájemce:

[redacted]
ředitel
Dražní úřad Praha

ČESKÉ DRÁHY, a.s.
Nábřeží L. Svobody 1222
110 15 PRAHA 1

Správa dopravní cesty Olomouc (13)
Nerudova 1 772 58 Olomouc

DRAŽNÍ ÚŘAD
Wilsonova 80, Praha 2, 121 06

třída Svobody

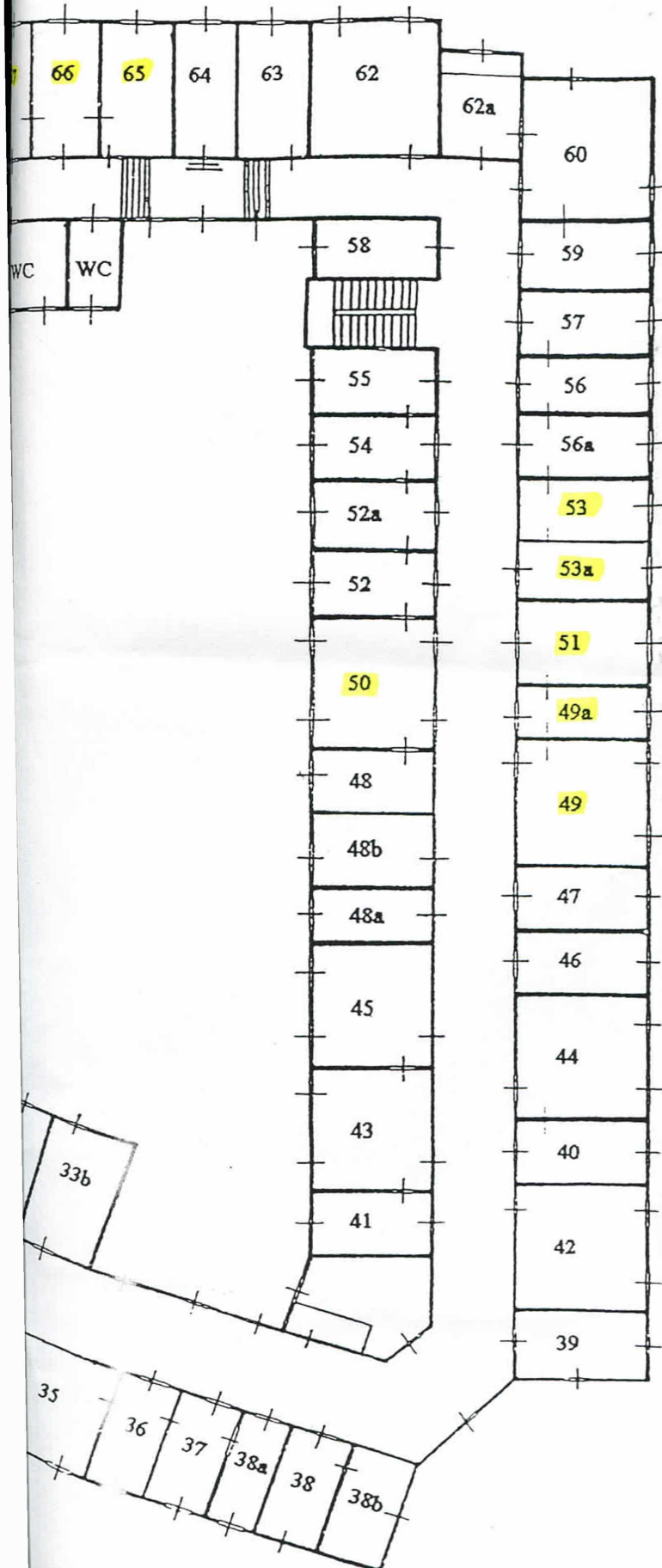


Nerudova ulice



Remešova ulice

Přízemí



Videňská ulice

33 - 19,98 m ²	67 - 15,90 m ²
33a - 16,45 m ²	68 - 33,05 m ²
33b - 19,98 m ²	69 - 149,87 m ²
34 - 17,33 m ²	69a - 45,09 m ²
34a - 34,56 m ²	69b - 7,92 m ²
35 - 31,02 m ²	69c - 41,23 m ²
36 - 14,80 m ²	71 - 33,22 m ²
37 - 15,68 m ²	72 - 16,02 m ²
38 - 20,44 m ²	73 - 16,13 m ²
38a - 13,52 m ²	74 - 32,99 m ²
38b - 15,23 m ²	75 - 32,94 m ²
39 - 18,65 m ²	76 - 34,98 m ²
40 - 17,54 m ²	77 - 33,18 m ²
41 - 14,15 m ²	78 - 15,40 m ²
42 - 30,03 m ²	78a - 31,91 m ²
43 - 29,90 m ²	79 - 15,07 m ²
44 - 32,30 m ²	79a - 14,07 m ²
45 - 27,60 m ²	80 - 16,05 m ²
46 - 15,21 m ²	80a - 13,16 m ²
47 - 15,98 m ²	81 - 14,65 m ²
48 - 12,45 m ²	81a - 14,81 m ²
48a - 14,25 m ²	82 - 14,91 m ²
48b - 13,75 m ²	83 - 26,12 m ²
49 - 32,52 m ²	83a - 31,84 m ²
49a - 16,98 m ²	83b - 15,62 m ²
50 - 29,15 m ²	83c - 19,61 m ²
51 - 14,21 m ²	84 - 44,48 m ²
52 - 13,10 m ²	84a - 14,29 m ²
52a - 15,30 m ²	85 - 19,62 m ²
53 - 16,65 m ²	85a - 17,98 m ²
53a - 15,21 m ²	85b - 14,95 m ²
54 - 13,70 m ²	86 - 14,80 m ²
55 - 13,02 m ²	86a - 18,29 m ²
56 - 15,65 m ²	87 - 16,22 m ²
56a - 15,87 m ²	88 - 16,27 m ²
57 - 16,15 m ²	89 - 36,49 m ²
58 - 12,52 m ²	89a - 29,79 m ²
59 - 17,37 m ²	89b - 15,51 m ²
60 - 34,63 m ²	90 - 32,69 m ²
62 - 31,13 m ²	90a - 14,09 m ²
62a - 15,90 m ²	91 - 16,39 m ²
63 - 15,62 m ²	92 - 17,39 m ²
64 - 17,48 m ²	93 - 17,23 m ²
65 - 12,52 m ²	94 - 17,01 m ²
66 - 16,07 m ²	b.č. - 12,38 m ²