

VÝKAZ DOSAVADNÍHO A NOVÉHO STAVU ÚDAJŮ KATASTRU NEMOVITOSTÍ															
Dosavadní stav						Nový stav									
Označení pozemku parc. číslem	Výměra parcely		Druh pozemku Způsob využití	Označení pozemku parc. číslem	Výměra parcely		Druh pozemku Způsob využití	Typ stavby Způsob využití	Zpús. určení výměr	Porovnání se stavem evidence právních vztahů					
	ha	m ²			Díl přechází z pozemku označeného v katastru nemovitostí	Číslo listu vlastnictví				Výměra dílu		Označení dílu			
										ha	m ²				
st.1796	4	69	zast. pl.	st.1796	4	69	zast. pl.	č.p. 418 bydlení	0			777			
6766	17	48	ostat. pl. manipulační pl.	6766/1	16	84	ostat. pl. manipulační pl.		0	6766		1508	16	84	
				6766/2		57	ostat. pl. manipulační pl.		0	6766		1508		57	
				6766/3		7	ostat. pl. silnice		0	6766		1508		7	
6769	15	70	orná půda	6769/1	15	27	orná půda		0	6769		2209	15	27	
				6769/2		43	ostat. pl. ostat. komunikace		0	6769		2209		43	
6771/1	3	35	travní p.	6771/1	3	31	travní p.		0	6771/1		778	3	31	
				6771/4		4	ostat. pl. ostat. komunikace		0	6771/1		778		4	
6771/2	1	32	travní p.	6771/2	1	32	travní p.		0			778			
6772	3	21	travní p.	6772	3	21	travní p.		0			778			
12167/1	8	06	zahrada	12167/1	8	06	zahrada		0			10001			
12168/2		10	ostat. pl. ostat. komunikace	12168/2		10	ostat. pl. ostat. komunikace		0			10001			
12310	4	94	travní p.	12310/1	4	70	travní p.		0	12310		583	4	70	
				12310/2		24	ostat. pl. ostat. komunikace		0	12310		583		24	
12411/5	28	67	ostat. pl. neplodná půda	12411/5	28	50	ostat. pl. neplodná půda		0	12411/5		1508	28	50	
				12411/14		4	ostat. pl. ostat. komunikace		0	12411/5		1508		4	
				12411/15		13	ostat. pl. ostat. komunikace		0	12411/5		1508		13	
12411/7	12	26	ostat. pl. neplodná půda	12411/7	12	13	ostat. pl. neplodná půda		0	12411/7		1508	12	13	
				12411/16		13	ostat. pl. ostat. komunikace		0	12411/7		1508		13	
12488/2	22	37	travní p.	12488/2	22	25	travní p.		0	12488/2		2100	22	25	
				12488/17		4	ostat. pl. ostat. komunikace		0	12488/2		2100		4	
				12488/23		8	ostat. pl. ostat. komunikace		0	12488/2		2100		8	
12488/6	19	54	travní p.	12488/6	19	46	travní p.		0	12488/6		2104	19	46	
				12488/18		1	ostat. pl. ostat. komunikace		0	12488/6		2104		1	
				12488/19		7	ostat. pl. ostat. komunikace		0	12488/6		2104		7	
12488/7	16	72	travní p.	12488/7	16	42	travní p.		0	12488/7		2099	16	42	
				12488/20		30	ostat. pl. ostat. komunikace		0	12488/7		2099		30	
12488/8	12	42	travní p.	12488/8	12	30	travní p.		0	12488/8		2478	12	30	
				12488/21		11	ostat. pl. ostat. komunikace		0	12488/8		2478		11	
				12488/22		1	ostat. pl. ostat. komunikace		0	12488/8		2478		1	
12497/5	1	91	ostat. pl. manipulační pl.	12497/5	1	87	ostat. pl. manipulační pl.		0	12497/5		1508	1	87	
				12497/15		4	ostat. pl. ostat. komunikace		0	12497/5		1508		4	
12497/6	4	13	ostat. pl. manipulační pl.	12497/6	4	08	ostat. pl. manipulační pl.		0	12497/6		1508	4	08	
				12497/12		5	ostat. pl. ostat. komunikace		0	12497/6		1508		5	

VÝKAZ DOSAVADNÍHO A NOVÉHO STAVU ÚDAJŮ KATASTRU NEMOVITOSTÍ															
Dosavadní stav						Nový stav									
Označení pozemku parc. číslem	Výměra parcely		Druh pozemku Způsob využití	Označení pozemku parc. číslem	Výměra parcely		Druh pozemku Způsob využití	Typ stavby Způsob využití	Zpús. určení výměr	Porovnání se stavem evidence právních vztahů					
	ha	m ²			Díl přechází z pozemku označeného v katastru nemovitostí	Číslo listu vlastnictví				Výměra dílu		Označení dílu			
										ha	m ²				
12497/9	7	74	ostat. pl. manipulační pl.	12497/9	7	15	ostat. pl. manipulační pl.		0	12497/9		1508	7	15	
				12497/13		35	ostat. pl. ostat. komunikace		0	12497/9		1508		35	
				12497/14		24	ostat. pl. ostat. komunikace		0	12497/9		1508		24	
15630	11	27	ostat. pl. ostat. komunikace	15630	11	27	ostat. pl. ostat. komunikace		0			2411			
16256/1	1	70	ostat. pl. silnice	16256/1	1	36	ostat. pl. silnice		0	16256/1		2239	1	36	36
				16256/13		86	ostat. pl. ostat. komunikace		0	16256/1		2239		86	
				16256/14		13	ostat. pl. ostat. komunikace		0	16256/1		2239		13	08
				16256/15		64	ostat. pl. ostat. komunikace		0	16256/1		2239		64	
				16256/16		1	ostat. pl. ostat. komunikace		0	16256/1		2239		1	64
				16256/17		9	ostat. pl. ostat. komunikace		0	16256/1		2239		9	
				16256/18		11	ostat. pl. ostat. komunikace		0	16256/1		2239		11	99
				16256/19		2	ostat. pl. ostat. komunikace		0	16256/1		2239		2	09
				16256/20		4	ostat. pl. ostat. komunikace		0	16256/1		2239		4	11
16486		24	ostat. pl. jiná plocha	16486/1		1	ostat. pl. silnice		0	16486		583		1	
				16486/2		11	ostat. pl. ostat. komunikace		0	16486		583		11	
				16486/3		12	ostat. pl. ostat. komunikace		0	16486		583		12	
	3	66	98			3	66	98							

Výkaz údajů o bonitovaných půdně ekologických jednotkách (BPEJ) k parcelám nového stavu											
Parcelní číslo podle katastru nemovitostí		Kód BPEJ	Výměra		BPEJ na dílu parcely	Parcelní číslo podle katastru nemovitostí		Kód BPEJ	Výměra		BPEJ na dílu parcely
katastru nemovitostí	zjednodušené evidence		ha	m ²		katastru nemovitostí	zjednodušené evidence		ha	m ²	
6769/1		72213	15	27		12310/1	72213	4	70		
6771/1		72213	3	31		12488/2	72213	22	25		
6771/2		72213	1	32		12488/6	72213	19	46		
6772		72213	3	21		12488/7	72213	16	42		
12167/1		72213	8	06		12488/8	72213	12	30		

Zpřesnění geometrického a polohového určení pozemků podle § 50 odst. 1 písm. a) katastrálního zákona navržené v tomto geometrickém plánu lze v katastru nemovitostí provést jen na základě souhlasného prohlášení.

GEOMETRICKÝ PLÁN	Geometrický plán ověřil úředně oprávněný zeměměřický inženýr	Stejnopis ověřil úředně oprávněný zeměměřický inženýr:
pro rozdělení pozemku a průběh vytyčené nebo vlastníky zprecizované hranice pozemků	Jméno, příjmení: Ing. Petr Žváček Číslo položky seznamu úředně oprávněných zeměměřických inženýrů: 1918/2000 Dne: 19.12.2019 Číslo: 1095/2019 Náležitostmi a přesností odpovídá právním předpisům.	Jméno, příjmení: Ing. Petr Žváček Číslo položky seznamu úředně oprávněných zeměměřických inženýrů: 1918/2000 Dne: 30-12-2019 Číslo: 1107/2019 Tento stejnopis odpovídá geometrickému plánu v elektronické podobě uloženému v dokumentaci katastrálního úřadu.
Vyhotovitel: ValMez geo s.r.o. IČO 044 10 793 Hranická 93 75701 Valašské Meziříčí	Katastrální úřad souhlasí s očíslováním parcel.	Ověření stejnopisu geometrického plánu v listinné podobě.
Číslo plánu: 2041-7461/2019 Okres: Vsetín Obec: Huslenky Kat. území: Huslenky Mapový list: Valašské Klobouky 5-0/11, 5-0/13 Vsetín 5-9/33 Dosavadním vlastníkům pozemků byla poskytnuta možnost seznámit se v terénu s průběhem navrhovaných nových hranic, které byly označeny předepsaným způsobem.	KÚ pro Zlínský kraj KP Vsetín Ing. Vanda Polášková PGP-1488/2019-810 2019.12.30 08:47:13 CET	
viz seznam souřadnic		

Seznam souřadnic (S-JTSK):
Souřadnice pro zápis do KN

Číslo bodu	Y	X	kk	Poznámka
1073-22	489556.53	1159826.61	8	doč.stab.-nástřík
1073-23	489550.55	1159824.55	3	doč.stab.-nástřík
1073-36	489527.00	1159863.21	3	doč.stab.-nástřík
1073-37	489565.84	1159859.65	8	doč.stab.-nástřík
1073-38	489578.43	1159891.54	8	doč.stab.-nástřík
1073-39	489530.88	1159905.42	3	doč.stab.-nástřík
1073-43	489591.26	1159924.22	8	doč.stab.-nástřík
1073-44	489588.63	1159926.30	3	doč.stab.-nástřík
1571-463	489546.94	1159764.77	3	doč.stab.-nástřík
1572-202	489552.19	1159810.67	3	doč.stab.-nástřík
1572-240	489617.98	1160099.02	8	doč.stab.-nástřík
1572-250	489893.13	1160645.04	8	doč.stab.-nástřík
1572-251	489918.67	1160679.40	8	doč.stab.-nástřík
1712-2283	489945.49	1160780.14	8	doč.stab.-nástřík
1712-2328	489942.91	1160743.92	8	doč.stab.-nástřík
1712-2345	489942.11	1160778.83	8	doč.stab.-nástřík
1713-306	489787.59	1160489.10	8	betonový obrubník
1713-443	489773.28	1160477.19	8	doč.stab.-nástřík
1713-1046	489722.49	1160341.98	8	ocelový hřeb
1713-1082	489719.33	1160307.95	8	doč.stab.-nástřík
1713-1104	489717.91	1160362.25	8	betonový obrubník
1713-1189	489711.17	1160291.10	8	doč.stab.-nástřík
1713-1218	489709.96	1160291.35	8	doč.stab.-nástřík
1713-1220	489709.61	1160283.35	8	doč.stab.-nástřík
1713-1265	489706.63	1160283.95	8	betonový obrubník
1713-1658	489676.29	1160245.56	8	doč.stab.-nástřík
1713-1824	489663.45	1160229.14	8	doč.stab.-nástřík
1713-2355	489622.32	1160116.13	8	doč.stab.-nástřík
1713-2439	489615.51	1160090.14	8	doč.stab.-nástřík
1713-2533	489608.16	1160046.58	8	doč.stab.-nástřík
1713-2642	489600.09	1159982.08	8	betonový obrubník
1713-2721	489593.76	1159934.17	8	betonový obrubník
1713-3215	489557.01	1159591.01	8	doč.stab.-nástřík
1713-3270	489553.66	1159810.47	8	doč.stab.-nástřík
1713-3283	489552.84	1159616.96	8	betonový obrubník
1713-3311	489550.66	1159793.10	8	plastový znak
1713-3337	489548.83	1159764.56	8	doč.stab.-nástřík
1713-3339	489548.62	1159642.94	8	betonový obrubník
1713-3347	489548.18	1159645.64	8	doč.stab.-nástřík
1713-3364	489547.32	1159741.48	8	doč.stab.-nástřík
1713-3369	489546.85	1159733.60	8	doč.stab.-nástřík
1713-3400	489543.76	1159682.67	8	ocelový hřeb
1713-3414	489542.35	1159733.93	8	doč.stab.-nástřík
1713-3513	489534.27	1159572.71	8	doč.stab.-nástřík
1713-3535	489532.14	1159561.50	8	doč.stab.-nástřík
1713-3555	489530.58	1159648.53	8	doč.stab.-nástřík
1713-3629	489522.97	1159743.41	8	doč.stab.-nástřík
1713-3656	489520.24	1159620.33	8	doč.stab.-nástřík
1714-227	489474.14	1159654.87	8	doč.stab.-nástřík
1726-1478	489563.80	1159551.24	8	doč.stab.-nástřík
2011-2	489519.97	1159593.31	8	doč.stab.-nástřík
2011-4	489518.80	1159582.98	8	doč.stab.-nástřík
1	489945.74	1160777.08	3	betonový obrubník
2	489946.44	1160776.62	3	betonový obrubník
3	489946.97	1160776.10	3	betonový obrubník
4	489947.31	1160775.15	3	betonový obrubník
5	489947.09	1160764.54	3	betonový obrubník
6	489946.56	1160755.54	3	betonový obrubník
7	489945.03	1160742.66	3	betonový obrubník
8	489942.70	1160727.33	3	betonový obrubník
9	489941.74	1160722.41	3	betonový obrubník
10	489939.45	1160713.95	3	betonový obrubník
11	489936.22	1160704.50	3	betonový obrubník
12	489932.85	1160697.22	3	betonový obrubník
13	489927.69	1160688.65	3	betonový obrubník
14	489922.97	1160682.15	3	betonový obrubník
15	489915.86	1160672.44	3	betonový obrubník
16	489896.10	1160644.80	3	betonový obrubník
17	489890.28	1160636.66	3	betonový obrubník
18	489879.50	1160621.06	3	betonový obrubník
19	489876.27	1160615.99	3	betonový obrubník
20	489863.71	1160595.08	3	betonový obrubník
21	489854.01	1160578.73	3	betonový obrubník
22	489842.64	1160559.92	3	betonový obrubník
23	489830.01	1160539.55	3	betonový obrubník
24	489822.98	1160528.63	3	betonový obrubník
25	489814.90	1160517.21	3	betonový obrubník
26	489810.57	1160511.67	3	betonový obrubník
27	489801.00	1160500.11	3	betonový obrubník
28	489797.31	1160495.96	3	betonový obrubník
29	489791.26	1160489.91	3	betonový obrubník
30	489776.32	1160476.64	3	betonový obrubník
31	489769.20	1160471.18	3	betonový obrubník
32	489751.17	1160459.41	3	betonový obrubník
33	489740.20	1160450.06	3	betonový obrubník
34	489734.03	1160443.49	3	betonový obrubník
35	489729.70	1160438.02	3	betonový obrubník
36	489725.83	1160432.22	3	betonový obrubník
37	489723.81	1160428.24	3	betonový obrubník
38	489721.63	1160423.19	3	betonový obrubník
39	489719.36	1160417.10	3	betonový obrubník
40	489716.95	1160410.01	3	betonový obrubník

Seznam souřadnic (S-JTSK):
Souřadnice pro zápis do KN

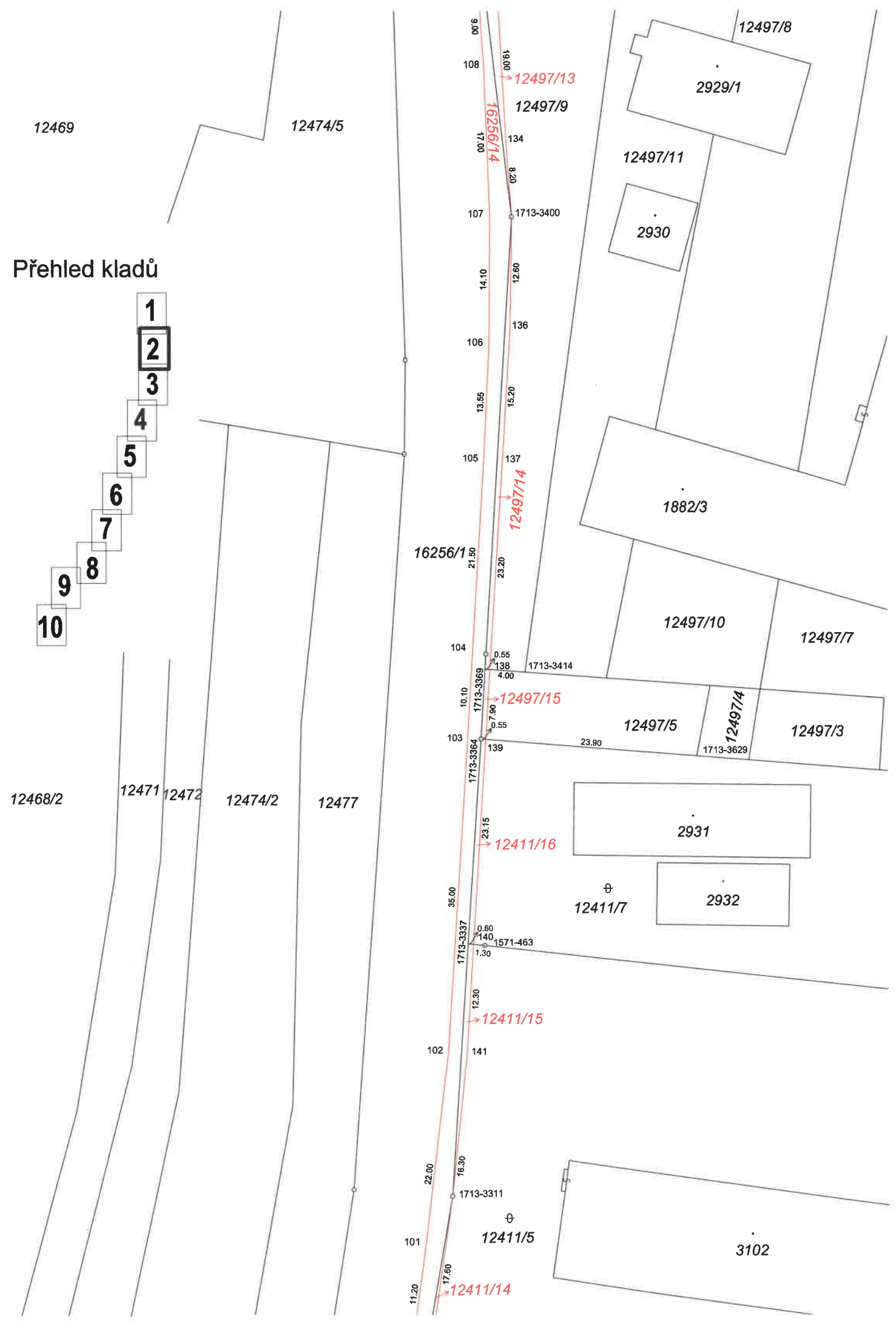
Číslo bodu	Y	X	kk	Poznámka
41	489715.23	1160401.18	3	betonový obrubník
42	489715.30	1160397.16	3	betonový obrubník
43	489715.56	1160390.48	3	betonový obrubník
44	489716.33	1160382.51	3	betonový obrubník
45	489717.81	1160373.66	3	betonový obrubník
46	489719.87	1160364.19	3	betonový obrubník
47	489723.18	1160349.10	3	betonový obrubník
48	489724.52	1160339.68	3	betonový obrubník
49	489724.70	1160332.18	3	betonový obrubník
50	489724.41	1160324.74	3	betonový obrubník
51	489723.69	1160320.25	3	betonový obrubník
52	489722.23	1160313.43	3	betonový obrubník
53	489720.62	1160307.64	3	betonový obrubník
54	489718.53	1160302.06	3	betonový obrubník
55	489715.34	1160294.72	3	betonový obrubník
56	489711.59	1160287.65	3	betonový obrubník
57	489709.95	1160285.06	8	betonový obrubník
58	489708.96	1160283.48	8	betonový obrubník
59	489706.80	1160280.06	3	betonový obrubník
60	489702.62	1160274.45	3	betonový obrubník
61	489683.09	1160250.83	3	betonový obrubník
62	489673.27	1160238.28	3	betonový obrubník
63	489670.08	1160233.82	3	betonový obrubník
64	489665.94	1160227.34	3	betonový obrubník
65	489662.17	1160220.25	3	betonový obrubník
66	489660.16	1160215.68	3	betonový obrubník
67	489658.55	1160209.88	3	betonový obrubník
68	489657.73	1160205.16	3	betonový obrubník
69	489657.12	1160200.67	3	betonový obrubník
70	489655.60	1160177.89	3	betonový obrubník
71	489654.35	1160164.93	3	betonový obrubník
72	489652.97	1160157.04	3	betonový obrubník
73	489651.29	1160151.28	3	betonový obrubník
74	489650.23	1160148.49	3	betonový obrubník
75	489648.41	1160144.92	3	betonový obrubník
76	489645.08	1160139.94	3	betonový obrubník
77	489633.29	1160123.76	3	betonový obrubník
78	489630.55	1160119.70	3	betonový obrubník
79	489628.17	1160115.85	3	betonový obrubník
80	489624.71	1160109.77	3	betonový obrubník
81	489622.07	1160104.41	3	betonový obrubník
82	489620.03	1160098.87	3	betonový obrubník
83	489618.45	1160093.09	3	betonový obrubník
84	489617.21	1160087.20	3	betonový obrubník
85	489611.79	1160049.64	3	betonový obrubník
86	489603.48	1159991.28	3	betonový obrubník
87	489601.81	1159977.34	3	betonový obrubník
88	489598.44	1159949.56	3	betonový obrubník
89	489597.40	1159942.61	3	betonový obrubník
90	489596.63	1159938.17	3	betonový obrubník
91	489595.39	1159932.74	3	betonový obrubník
92	489592.72	1159923.11	3	betonový obrubník
93	489591.39	1159918.86	3	betonový obrubník
94	489587.79	1159909.53	3	betonový obrubník
95	489576.71	1159883.82	3	betonový obrubník
96	489569.67	1159866.18	3	betonový obrubník
97	489563.84	1159848.55	3	betonový obrubník
98	489559.98	1159834.05	3	betonový obrubník
99	489556.84	1159819.42	3	betonový obrubník
100	489555.19	1159809.71	3	betonový obrubník
101	489553.70	1159798.65	3	betonový obrubník
102	489551.09	1159776.78	3	betonový obrubník
103	489548.85	1159741.84	3	betonový obrubník
104	489548.25	1159731.76	3	betonový obrubník
105	489546.98	1159710.34	3	betonový obrubník
106	489546.30	1159696.81	3	betonový obrubník
107	489546.20	1159682.67	3	betonový obrubník
108	489546.90	1159665.72	3	betonový obrubník
109	489547.52	1159656.72	3	betonový obrubník
110	489549.79	1159633.34	3	betonový obrubník
111	489550.98	1159625.40	3	betonový obrubník
112	489553.98	1159609.89	3	betonový obrubník
113	489556.51	1159598.69	3	betonový obrubník
114	489562.67	1159574.49	3	betonový obrubník
115	489563.93	1159568.60	3	betonový obrubník
116	489564.71	1159563.65	3	betonový obrubník
117	489565.47	1159556.68	3	betonový obrubník
118	489564.99	1159555.84	3	betonový obrubník
119	489564.17	1159555.26	3	betonový obrubník
120	489563.48	1159555.17	3	betonový obrubník
121	489562.74	1159562.25	3	betonový obrubník
122	489561.79	1159568.05	3	betonový obrubník
123	489560.53	1159574.14	3	betonový obrubník
124	489556.25	1159591.06	3	sloupek plotu
125	489553.61	1159602.19	3	betonový obrubník
126	489551.92	1159610.01	3	betonový obrubník
127	489550.28	1159617.22	8	sloupek plotu
128	489548.91	1159625.02	3	betonový obrubník
129	489547.45	1159634.82	3	betonový obrubník
130	489546.75	1159640.73	3	betonový obrubník
131	489546.53	1159643.28	8	betonový obrubník
132	489546.29	1159645.95	8	betonový obrubník

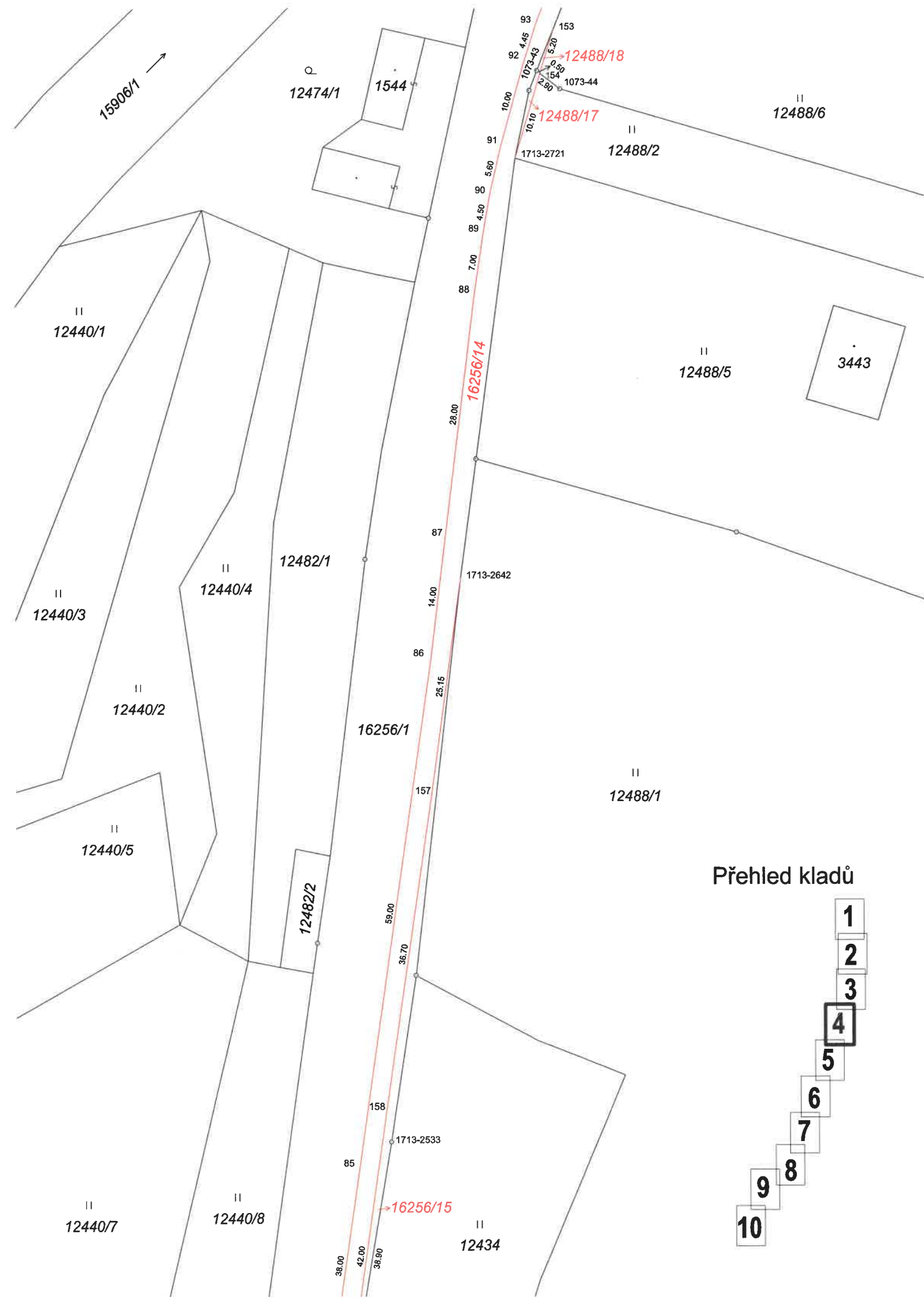
Seznam souřadnic (S-JTSK):
Souřadnice pro zápis do KN

Číslo bodu	Y	X	kk	Poznámka
133	489545.45	1159655.54	3	betonový obrubník
134	489544.35	1159674.51	3	betonový obrubník
135	489561.50	1159569.47	3	betonový obrubník
136	489543.96	1159695.28	3	betonový obrubník
137	489544.87	1159710.49	3	betonový obrubník
138	489546.30	1159733.64	8	betonový obrubník
139	489546.79	1159741.52	8	betonový obrubník
140	489548.21	1159764.63	8	betonový obrubník
141	489548.97	1159776.93	3	betonový obrubník
142	489553.19	1159810.53	8	betonový obrubník
143	489554.45	1159817.86	3	betonový obrubník
144	489556.14	1159826.48	8	betonový obrubník
145	489556.61	1159828.88	3	betonový obr

Přehled kladů

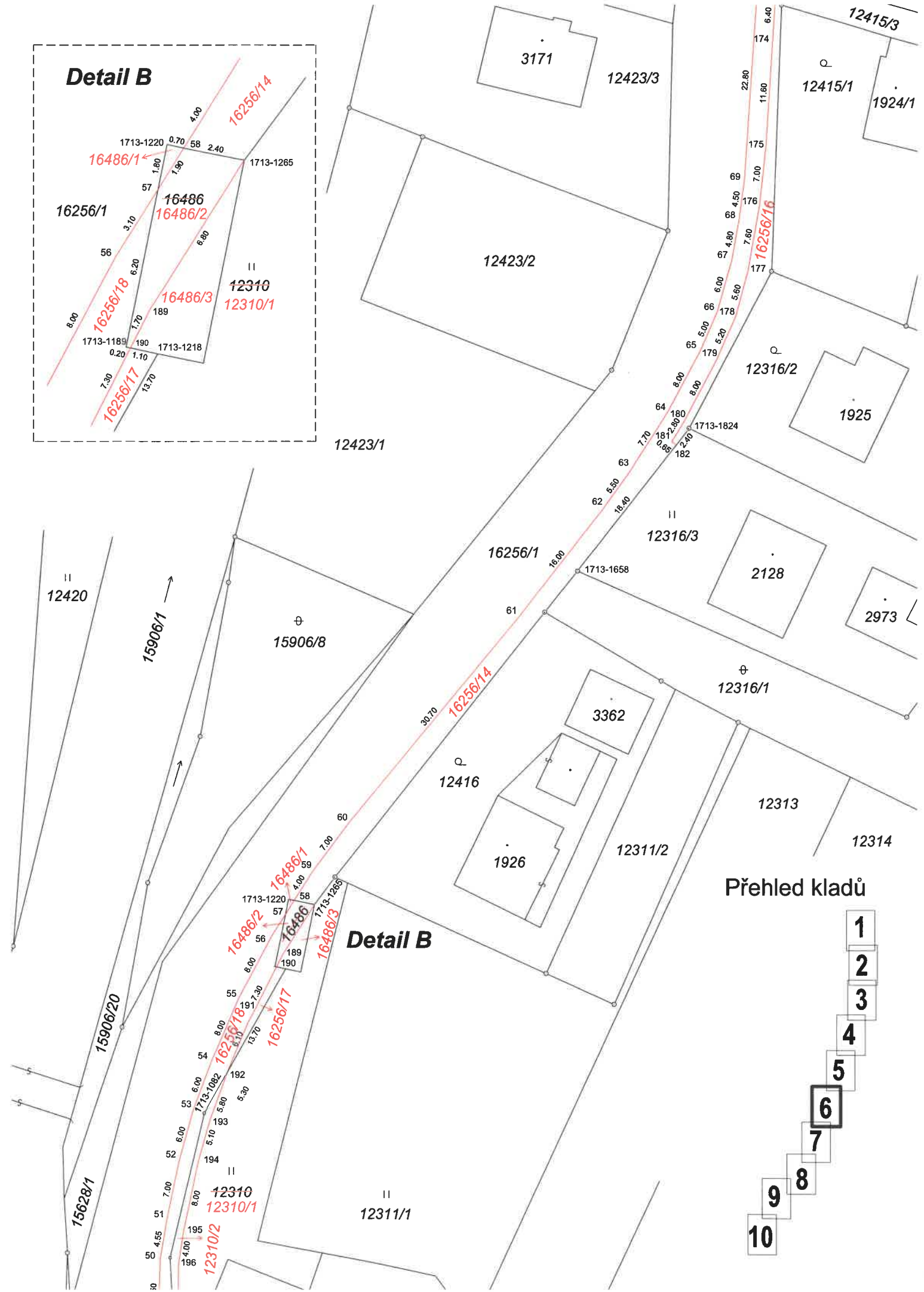
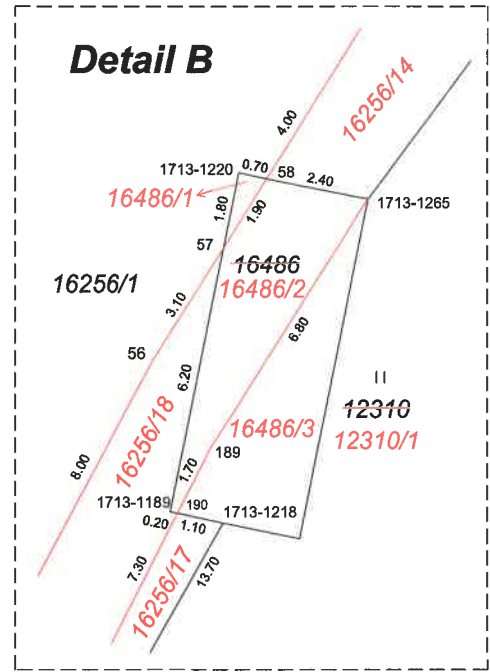
- 1
- 2
- 3
- 4
- 5
- 6
- 7
- 8
- 9
- 10





Přehled kladů

- 1
- 2
- 3
- 4
- 5
- 6
- 7
- 8
- 9
- 10

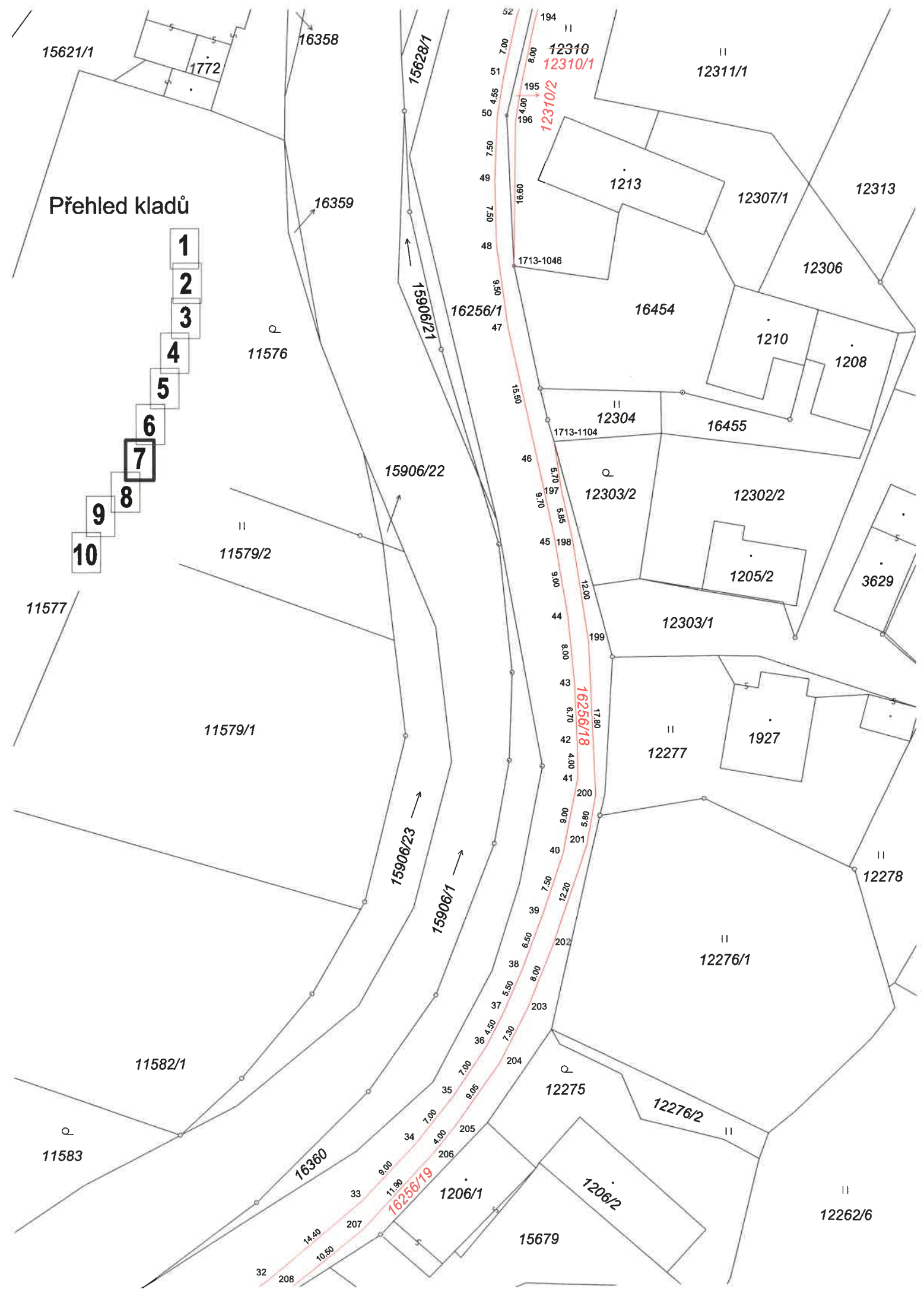


Přehled kladů

- 1
- 2
- 3
- 4
- 5
- 6
- 7
- 8
- 9
- 10

Přehled kladů

- 1
- 2
- 3
- 4
- 5
- 6
- 7
- 8
- 9
- 10



Přehled kladů

