

Změna Smlouvy o výpůjčce uzavřené dne 7.6.2002 ve znění Dodatku č. 1 ze dne 12. 12. 2002 a Dodatku č. 2 ze dne 15.12.2014 označená jako

D O D A T E K č. 3

Městská část Praha 9, se sídlem Sokolovská 14/324, PSČ 180 49
IČO: 00063894, DIČ CZ00063894,
zastoupená Ing. Janem Jarolímem, starostou
(dále jen „**půjčitel**“)

a

Vinařské družstvo sv. Václav, družstvo
se sídlem: Pískovcová 738/7, 190 00 Praha 9
IČO: 25063171
zastoupené: Oldřichem Pokorným, předsedou představenstva
Ing. Petrem Houdkem, místopředsedou představenstva
(dále jen „**výpůjčitel**“)

uzavírají níže uvedeného dne, měsíce a roku podle příslušných ustanovení zákona č.89/2012 Sb., občanského zákoníku, v platném znění, tento dodatek ke Smlouvě o výpůjčce ze dne 7.6.2002, ve znění dodatku č. 1 a 2 (dále jen „Smlouva“), jímž se Smlouva mění takto:

I.

V článku I., Předmět výpůjčky se stávající text odst. 1.1. mění a nahrazuje tímto zněním:

1.1. Předmětem výpůjčky jsou pozemkové parcely:

- pozemek parc. č. 1667/1 v k. ú. Vysočany o výměře 13.549 m²
- pozemek parc. č. 1667/3 v k. ú. Vysočany o výměře 4.740 m²
- pozemek parc. č. 1669/1 v k. ú. Vysočany o výměře 3.766 m²
- pozemek parc. č. 2032 v k. ú. Vysočany o výměře 1.221 m²
- pozemek parc. č. 1667/29 v k. ú. Vysočany o výměře 441 m²

II.

V návaznosti na změnu znění odst. 1.1. se mění i příloha smlouvy, specifikující předmět výpůjčky, jež je přiložena k tomuto dodatku.

III.

Ostatní ujednání Smlouvy, nedotčená tímto dodatkem, zůstávají nezměněna a v platnosti.

III.

Tento dodatek nabývá platnosti dnem jeho uzavření, účinnosti nabývá nejdříve dnem uveřejnění v registru smluv na základě ustanovení § 6 zákona č. 340/2015 o zvláštních podmínkách účinnosti některých smluv, uveřejňování těchto smluv a o registru smluv. Smluvní strany v této souvislosti sjednávají, že uveřejnění tohoto dodatku v Registru smluv provede ve lhůtě 30 dnů od uzavření tohoto dodatku půjčitel.

Tento dodatek je vyhotoven ve 4 stejnopisech, z nichž výpůjčitel obdrží jedno vyhotovení a půjčitel 3 vyhotovení.

V Praze dne*18.1.2021*.....

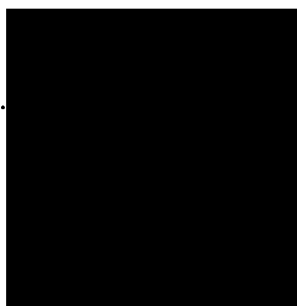
V Praze dne

Příloha: - nové vymezení předmětu výpůjčky

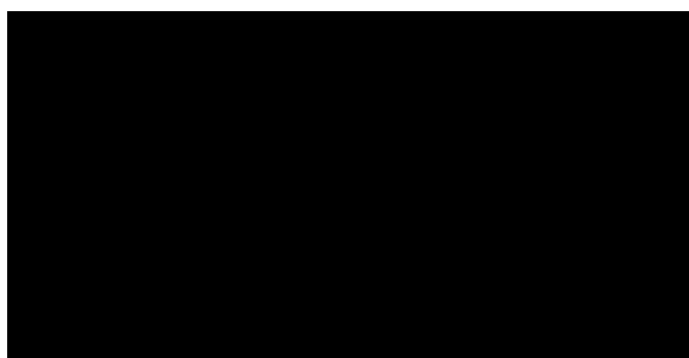
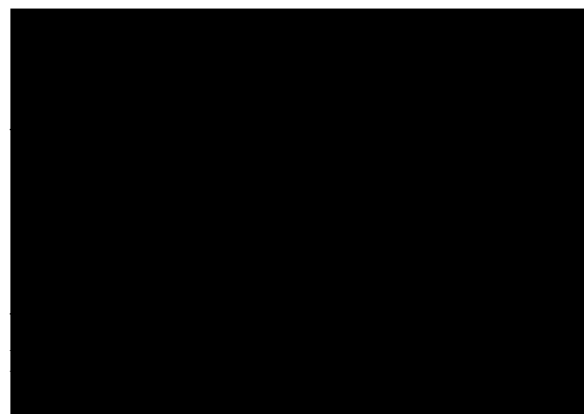
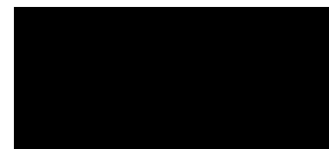
Půjčitel:

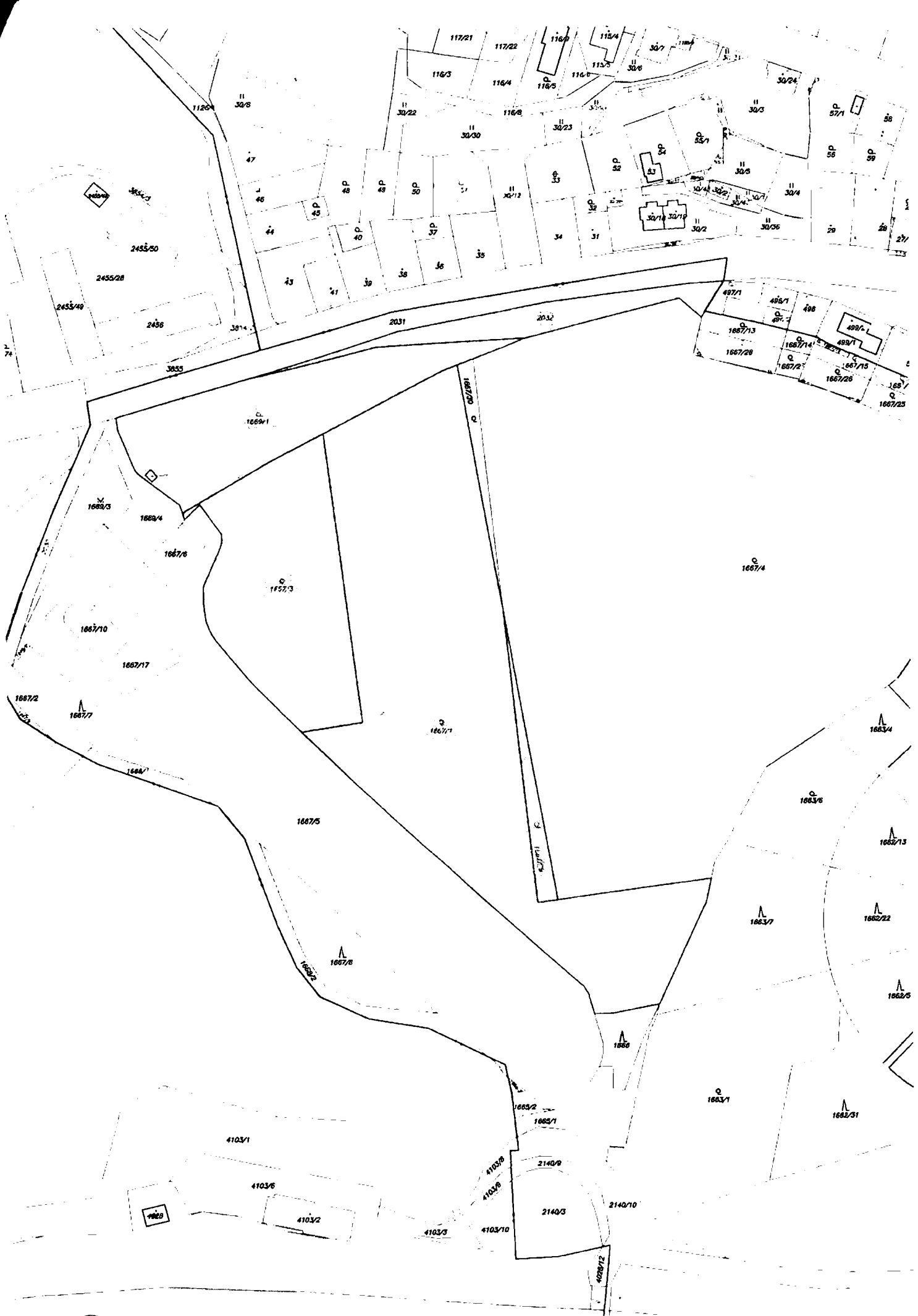


Městská část Praha 9
Ing. Jan Jarolím, starosta



Výpůjčitel:





11721 11722 116/3 116/4 116/5 116/6 116/7 116/8 116/9 115/4 115/5 115/6 115/7 115/8 115/9 115/10 115/11 115/12 115/13 115/14 115/15 115/16 115/17 115/18 115/19 115/20 115/21 115/22 115/23 115/24 115/25 115/26 115/27 115/28 115/29 115/30 115/31 115/32 115/33 115/34 115/35 115/36 115/37 115/38 115/39 115/40 115/41 115/42 115/43 115/44 115/45 115/46 115/47 115/48 115/49 115/50 115/51 115/52 115/53 115/54 115/55 115/56 115/57 115/58 115/59 115/60 115/61 115/62 115/63 115/64 115/65 115/66 115/67 115/68 115/69 115/70 115/71 115/72 115/73 115/74 115/75 115/76 115/77 115/78 115/79 115/80 115/81 115/82 115/83 115/84 115/85 115/86 115/87 115/88 115/89 115/90 115/91 115/92 115/93 115/94 115/95 115/96 115/97 115/98 115/99 115/100

2455/50 2455/28 2455/40 2458 3814 2031 2032 497/1 498/1 499/1 1667/13 1667/14 1667/15 1667/16 1667/17 1667/18 1667/19 1667/20 1667/21 1667/22 1667/23 1667/24 1667/25 1667/26 1667/27 1667/28 1667/29 1667/30 1667/31 1667/32 1667/33 1667/34 1667/35 1667/36 1667/37 1667/38 1667/39 1667/40 1667/41 1667/42 1667/43 1667/44 1667/45 1667/46 1667/47 1667/48 1667/49 1667/50 1667/51 1667/52 1667/53 1667/54 1667/55 1667/56 1667/57 1667/58 1667/59 1667/60 1667/61 1667/62 1667/63 1667/64 1667/65 1667/66 1667/67 1667/68 1667/69 1667/70 1667/71 1667/72 1667/73 1667/74 1667/75 1667/76 1667/77 1667/78 1667/79 1667/80 1667/81 1667/82 1667/83 1667/84 1667/85 1667/86 1667/87 1667/88 1667/89 1667/90 1667/91 1667/92 1667/93 1667/94 1667/95 1667/96 1667/97 1667/98 1667/99 1667/100

1669/1 1669/2 1669/3 1669/4 1667/6 1667/10 1667/17 1667/2 1667/7 1667/13 1667/14 1667/15 1667/16 1667/17 1667/18 1667/19 1667/20 1667/21 1667/22 1667/23 1667/24 1667/25 1667/26 1667/27 1667/28 1667/29 1667/30 1667/31 1667/32 1667/33 1667/34 1667/35 1667/36 1667/37 1667/38 1667/39 1667/40 1667/41 1667/42 1667/43 1667/44 1667/45 1667/46 1667/47 1667/48 1667/49 1667/50 1667/51 1667/52 1667/53 1667/54 1667/55 1667/56 1667/57 1667/58 1667/59 1667/60 1667/61 1667/62 1667/63 1667/64 1667/65 1667/66 1667/67 1667/68 1667/69 1667/70 1667/71 1667/72 1667/73 1667/74 1667/75 1667/76 1667/77 1667/78 1667/79 1667/80 1667/81 1667/82 1667/83 1667/84 1667/85 1667/86 1667/87 1667/88 1667/89 1667/90 1667/91 1667/92 1667/93 1667/94 1667/95 1667/96 1667/97 1667/98 1667/99 1667/100

1683/4 1683/5 1683/6 1683/7 1683/8 1683/9 1683/10 1683/11 1683/12 1683/13 1683/14 1683/15 1683/16 1683/17 1683/18 1683/19 1683/20 1683/21 1683/22 1683/23 1683/24 1683/25 1683/26 1683/27 1683/28 1683/29 1683/30 1683/31 1683/32 1683/33 1683/34 1683/35 1683/36 1683/37 1683/38 1683/39 1683/40 1683/41 1683/42 1683/43 1683/44 1683/45 1683/46 1683/47 1683/48 1683/49 1683/50 1683/51 1683/52 1683/53 1683/54 1683/55 1683/56 1683/57 1683/58 1683/59 1683/60 1683/61 1683/62 1683/63 1683/64 1683/65 1683/66 1683/67 1683/68 1683/69 1683/70 1683/71 1683/72 1683/73 1683/74 1683/75 1683/76 1683/77 1683/78 1683/79 1683/80 1683/81 1683/82 1683/83 1683/84 1683/85 1683/86 1683/87 1683/88 1683/89 1683/90 1683/91 1683/92 1683/93 1683/94 1683/95 1683/96 1683/97 1683/98 1683/99 1683/100

4103/1 4103/2 4103/3 4103/4 4103/5 4103/6 4103/7 4103/8 4103/9 4103/10 2140/1 2140/2 2140/3 2140/4 2140/5 2140/6 2140/7 2140/8 2140/9 2140/10 2140/11 2140/12 4028/12