



Zákaznické číslo:

Příloha č. 4 ke smlouvě o dodávce tepelné energie č.: 010047

## Ceník tepelné energie pro odběratele tepelné energie na primární části soustavy

**odběratel: GENERÁLNÍ ŘEDITELSTVÍ ČEL**

**odběrné místo: 0100236057**

platná od: 1. 1. 2021

Cenová lokalita: MĚLNÍK, HORNÍ POČAPLY, DOLNÍ BEŘKOVICE

Cena za dodávku tepelné energie je určena kalkulací:

Typ tarifu H43P1\_01

**1. Cena pro bytové odběry** při odběru z primární sítě činí:

základní cena bez DPH:

419,79 Kč/GJ

k ceně bude připočtena DPH dle platné legislativy

**2. Cena pro nebytové odběry** při odběru z primární sítě činí:

základní cena bez DPH:

419,79 Kč/GJ

k ceně bude připočtena DPH dle platné legislativy

**3. Cena při odběru teplotnosného média**

základní cena bez DPH:

98,09 Kč/m<sup>3</sup>

k ceně bude připočtena DPH dle platné legislativy

**4. Služby poskytnuté při** odstavování a připojování odběrného místa při porušení smlouvy:

základní cena bez DPH:

1.600,00 Kč/Zásah

k ceně bude připočtena DPH dle platné legislativy

**5. Služby poskytnuté při** výjezdu dodavatele z důvodů na straně odběratele:

základní cena bez DPH:

490,00 Kč/Zásah

k ceně bude připočtena DPH dle platné legislativy

**6. Cenové změny**

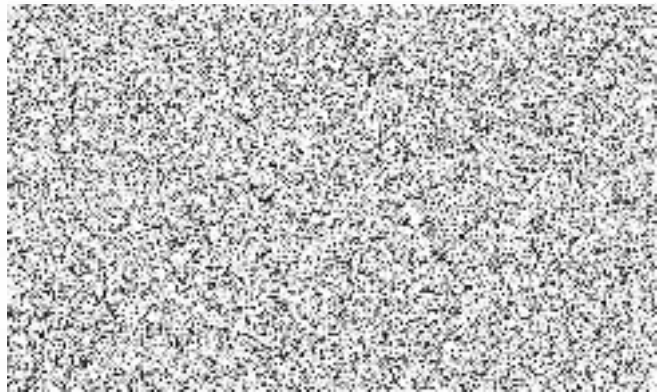
Změny ceny tepelné energie budou provedeny v souladu s předpisy ERÚ a s příslušnými ustanoveními této smlouvy.

**7. Závěrečné ustanovení**

Cena tepelné energie je cenou předběžnou. Předběžná cena je stanovena z předpokládaných nákladů a z předpokládaného množství dodávek tepelné energie v dané cenové lokalitě na daný kalendářní rok. V případě, že po skončení kalendářního roku bude skutečné množství dodávek tepelné energie v dané cenové lokalitě odlišné, budou celkové náklady a zisk promítnuty do skutečně dodaného množství tepelné energie a jednotková cena tepelné energie bude úměrně tomu navýšena či snížena. Toto vyrovnání předběžné ceny na cenu výslednou, vypočtenou podle výše uvedeného, bude provedeno do 28. 2. následujícího roku.

Dodavatel:  
V Trutnově  
Dne: 10. 12. 2020

Odběratel:  
V *TRÁVE*  
Dne: *11. 12. 2020*



CEZ/985138/0/130/3z3/0000/241



RCP140 RecType H RecExtID 0000055885 ProcessID CS-2020121012200160002 DocExtID 000000000326432  
BCID:001A4A1A08731EDB8EDF84F79B2521B1 BONM ZISUCSPRN DocType CZ08BKO/6) SAPPypSML-SML-565H ZakID:0010315150 DocID:001000073379  
JA:403022-81999267 Ver: X84D4BP121 Dsr: 13690545(0001)/n FSP-SAMPLEX (st:29 zas:9