




Zákaznické číslo: Q013734785

Příloha č. 4 ke smlouvě o dodávce tepelné energie č.: 1009105451

## Ceník tepelné energie pro odběratele tepelné energie na sekundární části soustavy

**odběratel: Krajské ředitelství policie Ústeckého kraje**

**odběrné místo: 0100418071 Policie ČR** 

platná od: 1. 1. 2021

Cenová Lokalita: TEPLICE, BÍLINA, PROBOŠTOV

Cena za dodávku tepelné energie je určena kalkulací.

Typ tarifu H31S6\_21

### Cena tepelné energie na vstupu do zúčtovací jednotky

#### 1. Cena pro bytové odběry:

základní cena bez DPH: 546,37 Kč/GJ

k ceně bude připočtena DPH dle platné legislativy

#### 2. Cena pro nebytové odběry:

základní cena bez DPH: 546,37 Kč/GJ

k ceně bude připočtena DPH dle platné legislativy

#### 3. Služby poskytnuté při odstavení a připojování odběrného místa při porušení smlouvy:

základní cena bez DPH: 1.600,00 Kč/Zásah

k ceně bude připočtena DPH dle platné legislativy

#### 4. Služby poskytnuté při výjezdu dodavatele z důvodů na straně odběratele:

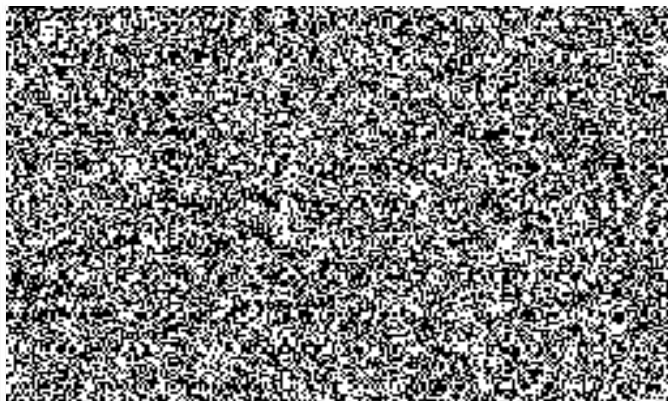
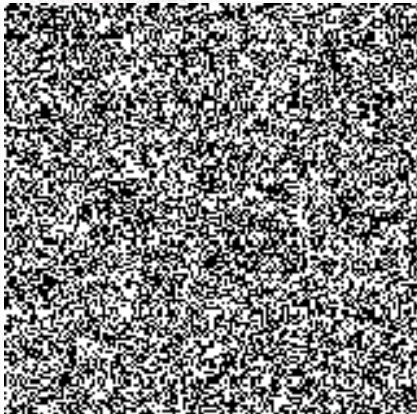
základní cena bez DPH: 490,00 Kč/Zásah

k ceně bude připočtena DPH dle platné legislativy

#### 5. Cenové změny

Změny ceny tepelné energie budou provedeny v souladu s předpisy ERÚ a s příslušnými ustanoveními této smlouvy.

Dodavatel:  
V Teplicích  
Dne: 14. 12. 2020



CEZ/986667/0/426/2-z/3/0000/191  
RQP140 ReqType: H ReqExID: 0000056137 ProcessID: CS-202012141220019-0003 DocExID: 00000000030021  
B0ID: 001AIA1A08731ED8F8EB265A62E3631 BONM: ZISUCSPRN DocType: CZ0860J(6) SAPTyp: SML-SML-565H ZakID: 001373-785 DodID: 001000074488  
IA: 1 Vp22-92372664 Ver: X84D48P121 Dev: 13725089(0001)/n PSP-SIMPLEX Ist: 808 zas: 253