



Zákaznické číslo:

Příloha č. 4 ke smlouvě o dodávce tepelné energie č.: 1009099226

680003619

Ceník tepelné energie pro odběratele tepelné energie na sekundární části soustavy

odběratel: Krajské ředitelství policie Ústeckého kraje

odběrné místo: 0100418803

platná od: 1. 1. 2021

Cenová Lokalita: TEPLICE, BÍLINA, PROBOŠTOV

Cena za dodávku tepelné energie je určena kalkulací.

Typ tarifu H31S6_01

Cena tepelné energie na vstupu do zúčtovací jednotky

1. Cena pro bytové odběry:

základní cena bez DPH:

557,51 Kč/GJ

k ceně bude připočtena DPH dle platné legislativy

2. Cena pro nebytové odběry:

základní cena bez DPH:

557,51 Kč/GJ

k ceně bude připočtena DPH dle platné legislativy

3. Služby poskytnuté při odstavení a připojování odběrného místa při porušení smlouvy:

základní cena bez DPH:

1.600,00 Kč/Zásah

k ceně bude připočtena DPH dle platné legislativy

4. Služby poskytnuté při výjezdu dodavatele z důvodů na straně odběratele:

základní cena bez DPH:

490,00 Kč/Zásah

k ceně bude připočtena DPH dle platné legislativy

5. Cenové změny

Změny ceny tepelné energie budou provedeny v souladu s předpisy ERÚ a s příslušnými ustanoveními této smlouvy.

Dodavatel:

V Teplicích

Dne: 14. 12. 2020

Odběratel:

v

Dne:

- 8 - 01 - 2021



CEZ Teplárenská, a.s.



CEZ Teplárenská, a.s.

CEZ1985667/0/442/2z3/0000/141
RCP140 RecType-H RecExID:0000056137 ProcExID:CS:202012141220019-0003 DocExID:000000000330023
BOID:001441AG8731EDB8FE28KAS6F531 BONM:ZISUCSPRN DocType:CZ08BOJ(6) SAPyp:SNL-SNL-565H:ZahID:0013734785 DocID:001000074492
IA:TY2292372664 Ver:XB4D48P121 Div:13725086(0001)h PSP-SIMPLEX list:1379 zas:426



Zákaznické číslo:

Příloha č. 4 ke smlouvě o dodávce tepelné energie č.: 1009099226

Ceník tepelné energie pro odběratele tepelné energie na sekundární části soustavy

odběratel: Krajské ředitelství policie Ústeckého kraje

odběrné místo: 0100418804

platná od: 1. 1. 2021

Cenová Lokalita: TEPLICE, BÍLINA, PROBOŠTOV

Cena pro dodávku tepelné energie pro ohřev teplé vody (TV) je určena kalkulací:

Typ tarifu H31T1_01

Cena tepelné energie pro ohřev TUV

1. Cena pro bytové odběry:

základní cena bez DPH:

525,83 Kč/GJ

k ceně bude připočtena DPH dle platné legislativy

2. Cena pro nebytové odběry:

základní cena bez DPH:

525,83 Kč/GJ

k ceně bude připočtena DPH dle platné legislativy

+ náklad na spotřebovanou vodu pro přípravu TUV

3. Náklady na tepelnou energii pro ohřev TUV

při rozúčtování na zúčtovací jednotku budou rozděleny na:

- základní složku ve výši 30 %

a na zúčtovací jednotku vyúčtovány dle m² podlahové plochy zúčtovací jednotky

- spotřební složku ve výši 70 %

a na zúčtovací jednotku budou vyúčtovány dle m³ spotřebované TUV z bytových vodoměrů nebo podle měření množství TUV na vstupu.

4. Náklad na spotřebovanou vodu pro přípravu TUV

Při rozúčtování na zúčtovací jednotku bude rozdělen podle náměrů bytových vodoměrů nebo podle měření množství TUV na vstupu.

5. Služby poskytnuté při odstavení a připojování odběrného místa při porušení smlouvy:

základní cena bez DPH:

1.600,00 Kč/Zásah

k ceně bude připočtena DPH dle platné legislativy

6. Služby poskytnuté při výjezdu dodavatele z důvodů na straně odběratele:

základní cena bez DPH:

490,00 Kč/Zásah

k ceně bude připočtena DPH dle platné legislativy

7. Cenové změny

Změny všech vstupů majících vliv na cenu dodávané tepelné energie, budou řešeny vydáním nového ceníku tepelné energie.

Dodavatel:
V Teplicích
Dne: 14. 12. 2020

Odběratel:
V
Dne:

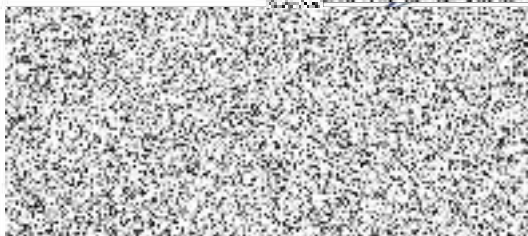
- 8 - 01 - 2021



CEZ Teplarenska, a.s.



CEZ Teplarenska, a.s.



CEZ1985667/0/443/2z3/0000/138



ROP140-RegType-H-RegExID:0000056137-ProcessID:CS-202001214T2200190003-DocExID:000000000330024-
BOID:001A01A08731EDB8F8EB28B05281536-BCNMZJUSCSPPRN-DocType:C208BASC/(6)-SAPTyp:SIML-SML-565BH-ZnakID:00113734785-DocID:0010000074484-
IA11p22-92372664-Ver:XB-4048P121-Dav:13725086(0001)Yh-PSP-SIMPLEX-Isr:1382-zas427