

SMLOUVA O DEBETNÍ KARTĚ

Prohlašujete:

- že jste obdržel od držitele veškeré potřebné souhlasy k uzavření této smlouvy, včetně oprávnění ke sdělení jeho identifikačních údajů.

Pojištění k debetní kartě

Kolektivní cestovní pojištění jako doplňková služba ke kartě

V případě, že je jako doplňková služba ke kartě dle této smlouvy poskytováno i kolektivní cestovní pojištění (dále jen „Pojištění“), řídí se kolektivní pojistnou smlouvou uzavřenou mezi námi jako pojistníkem a Komerční pojišťovnou a.s. jako pojistitelem (dále jen „Pojistná smlouva“) a jeho součástí jsou v závislosti na typu vaší debetní karty a tedy i poskytovaného pojištění Pojistné podmínky Cestovního pojištění k embosovaným kartám/ Pojistné podmínky Cestovního pojištění ke zlatým kartám/ Pojistné podmínky programu PLATINUM ve znění platném ke dni vašeho zařazení do Pojištění (dále jen „Pojistné podmínky“).

Podpisem této smlouvy souhlasíte se svým zařazením do Pojištění a s tím, že za vás toto vaše zařazení zajistíme. Zařazením do Pojištění budete v jeho rámci pojištěni, nestáváte se však pojistníkem. Vzhledem k tomu, že jsme s pojistitelem uzavřeli Pojistnou smlouvu my, jsme pojistníkem, což znamená, že máme právo Pojistnou smlouvu vypovědět či s Pojistnou smlouvou jinak disponovat. Pojistné podmínky mohou být změněny bez vašeho souhlasu, o každé takové změně však budete vždy s dostatečným předstihem před její účinností informován. Svým souhlasem se zařazením uvedené podmínky přijímáte a berete na vědomí, že Pojištění je nedílnou součástí debetní karty a nelze jej samostatně vypovědět.

Současně potvrzujete, že jsme vás v závislosti na typu vaší debetní karty před vaším zařazením do Pojištění seznámili se zněním Pojistných podmínek, s Informacemi pro zájemce o pojištění k embosovaným kartám/zlatým kartám/platinovým kartám, Informačním dokumentem o pojistném produktu - Kolektivní cestovní pojištění k embosovaným kartám/zlatým kartám/platinovým kartám (dále jen „Předmluvní dokumentace“) a že jsme vám tyto dokumenty poskytli způsobem vámi zvoleným při jednání o zařazení. Jestliže byl vámi zvolen elektronický způsob poskytnutí Předmluvní dokumentace a Pojistných podmínek, můžete kdykoli za trvání Pojištění požádat o jejich poskytnutí v tištěné podobě.

Berete na vědomí, že osobní údaje vámi poskytnuté nebo námi získané v souvislosti s touto smlouvou, budou za účelem vašeho zařazení do Pojištění a poskytování tohoto Pojištění předány pojistiteli, Komerční pojišťovně, a.s. Prohlašujete, že jsme vás seznámili s Informačním memorandem týkajícím se zpracování osobních údajů Komerční pojišťovnou, a.s., které naleznete na internetových stránkách www.kb-pojistovna.cz. Prohlašujete, že Pojištění odpovídá vašim požadavkům, cílům a potřebám, souhlasíte s ním.

Společná ustanovení

Nedílnou součástí této smlouvy jsou:

- Všeobecné obchodní podmínky banky (dále jen „VOP“),
- Podmínky debetních karet (dále jen „Podmínky“),
- Oznámení o provádění platebního styku,
- Sazebník (v rozsahu relevantním k této smlouvě).

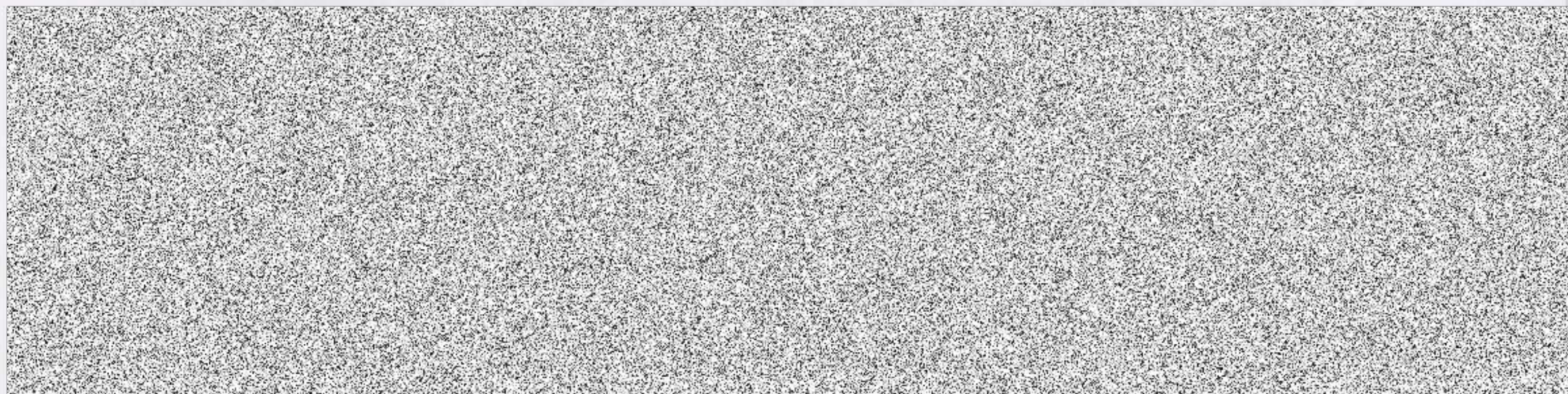
Podpisem této smlouvy potvrzujete, že:

- jsme vás seznámili s obsahem a významem dokumentů, jež jsou součástí této smlouvy, a dalších dokumentů, na které se v nich odkazuje, zejména Průvodce k platebním kartám a výslovně s jejich zněním souhlasíte,
- jsme vás upozornili na ustanovení, která odkazují na shora uvedené dokumenty stojící mimo vlastní text smlouvy a jejich význam vám byl dostatečně vysvětlen,
- berete na vědomí, že nejen smlouva, ale i všechny výše uvedené dokumenty jsou pro vás závazné, a že nesplnění povinností či podmínek uvedených v těchto dokumentech může mít stejné právní následky jako nesplnění povinností a podmínek vyplývajících z této smlouvy.

Podpisem této smlouvy:

- berete na vědomí, že jsme oprávněni nakládat s údaji podléhajícími bankovnímu tajemství způsobem dle článku 28 VOP,
- udělujete souhlas dle článku 28.3 VOP, jste-li právnickou osobou,
- udělujete souhlas s tím, že jsme oprávněni započítávat své pohledávky za vámi v rozsahu a způsobem stanoveným ve VOP,
- udělujete souhlas s tím, že jsme oprávněni provádět úhrady cen za platební služby a další ceny podle této smlouvy z Účtu.

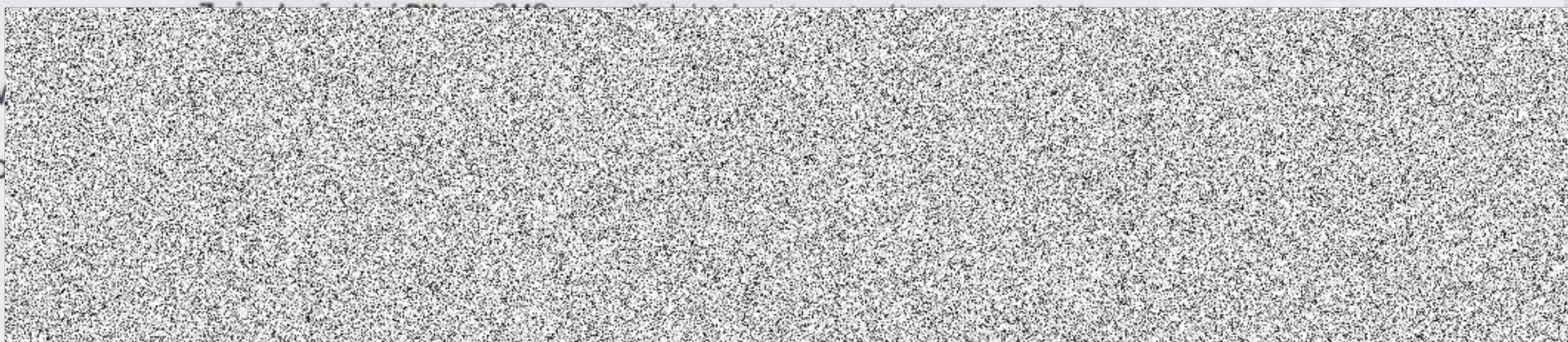


**KB****SMLOUVA O DEBETNÍ KARTĚ**

Velice si vážíme vašeho zájmu o produkty Komerční banky. Za účelem uspokojení vašich přání a potřeb uzavíráme s vámi tuto smlouvu, na základě které vám, jako našemu klientovi, případně vámi zvolené třetí osobě jako držiteli karty poskytneme následující debetní kartu.

Debetní karta

Karetní společnost	Mastercard
Druh karty	Zlatá firemní karta
Týdenní limity	Výběry hotovosti z bankomatu: 50 000 Kč obchodníci a ostatní transakce: 50 000 Kč celkový limit: 100 000 Kč
Povolení dotazu na zůstatek	ano
Povolení plateb na internetu	ano
Výpisy karetních transakcí	ne
Způsob předání karty	Zaslání poštou

**Vaše povinnosti ve vztahu k držiteli debetní karty****Zavazujete se, že:**

- se držitel seznámí s touto smlouvou a s veškerými dokumenty uvedenými ve společných ustanoveních této smlouvy, a že se jimi bude řídit a dodržovat je,
- držitele seznámíte s tím, že aktivací debetní karty vyjádří svůj souhlas se zněním této smlouvy a se zněním všech dokumentů uvedených ve společných ustanoveních této smlouvy.

Zmocňujete držitele:

- aby ve vašem zastoupení uzavíral s námi dodatky k této smlouvě, jejichž předmětem bude (i) změna údajů týkajících se držitele nebo (ii) odmítnutí automatického obnovení debetní karty ve vztahu k držiteli.



SMLOUVA O DEBETNÍ KARTĚ

Podpisem této smlouvy souhlasíte se zaúčtováním ceny uvedené v Sazebníku pro zvolený způsob distribuce.

Na smluvní vztah založený na základě této smlouvy se vylučuje uplatnění ustanovení § 1799 a § 1800 občanského zákoníku o adhezních smlouvách.

Pojmy s velkým počátečním písmenem mají v této smlouvě význam stanovený v tomto dokumentu a v dokumentech, jež jsou nedílnou součástí této smlouvy.

Závěrečná ustanovení

Smlouva nabývá platnosti a účinnosti dnem jejího uzavření.

