

**SMLOUVA O VÝPŮJČCE Č. 1/2021**  
**PODLE § 2193 A NÁSL. ZÁKONA Č. 89/2012 SB., OBČANSKÝ ZÁKONÍK**

**Muzeum Vysočiny Havlíčkův Brod, příspěvková organizace**  
Havlíčkovo náměstí 19, 580 01 Havlíčkův Brod  
zastoupené ředitelem Mgr. Michalem Kampem  
IČO: 00083607

(dále jen „půjčitel“)

a

**Muzeum Vysočiny Třebíč, příspěvková organizace**  
Zámek 1, 674 01 Třebíč  
zastoupená ředitelem Ing. Jaroslavem Martínkem  
IČO: 00091766

(dále jen „vypůjčitel“)

I.

Půjčitel půjčuje vypůjčitelovi bezplatně k dočasnému užívání následující předměty – viz níže a vyobrazení v příloze č. 1:

Název	Číslo	Stav	Poj. hodnota
<b>Caesar Crystal Josefodol - mísa</b>	SL 1739	dobry	15 000Kč
<b>Petr Hora – váza (výška 19cm)</b>	SL 1110	dobry	10 000Kč
<b>Petr Hora – váza (výška 30cm)</b>	SL 1109	dobry	15 000Kč
<b>Jan Exnar - mísa</b>	SL 1125	dobry	15 000Kč
<b>František Vízner – sloupec (výška 44cm)</b>	SL 1100	dobry	20 000Kč
<b>František Vízner – sloupec (výška 43cm)</b>	SL 1101	dobry	20 000Kč
Celkem			95 000Kč

Vypůjčitel je oprávněn vystavit předměty v budově Oblastní galerie Vysočiny v Jihlavě (Masarykovo náměstí 24) při dodržení všech bezpečnostních opatření.

II.

Vypůjčitel se zavazuje, že splní podmínky výpůjčky v souladu s ustanoveními občanského zákoníku, zejména:

1. Na sbírkových předmětech nebudou prováděny žádné změny ani úpravy.
2. Sbírkové předměty budou umístěny v prostředí odpovídajícímu jejich významu a stavu.
3. Budou učiněna všechna opatření, aby nedošlo k poškození nebo ztrátě sbírkového předmětu.
4. Sbírkové předměty budou na náklad vypůjčitele ve stanoveném termínu a předem dohodnutým způsobem neporušeny vráceny. Půjčitel vyžaduje transport (do místa výstavy i z něho) sbírkového předmětu v bedně vyložené tuhou pěnou či polystyrenem, předmět obalený měkkým materiálem a zabezpečen proti jakémukoliv poškození.
5. Případné ztráty či poškození sbírkových předmětů vypůjčitel uhradí.

6. Sbírkové předměty nebudou použity pro jiný než sjednaný účel a nebudou v době výpůjčky půjčeny jinému uživateli.
7. Nebude porušeno reprodukční právo půjčitele, bez jeho souhlasu nebudou sbírkové předměty fotografovány, filmovány a bez jeho souhlasu nebudou ze sbírkových předmětů pořizovány jakékoliv kopie.
8. Půjčitel si vyhrazuje právo zajistit doprovod během transportu a k odbornému dohledu při instalaci sbírkových předmětů.
9. Vypůjčitel je povinen po celou dobu výpůjčky umožnit půjčiteli kontrolu vypůjčených sbírkových předmětů, kontrolu klimatických a světelných podmínek, způsobu instalace a bezpečnostních opatření.
10. Půjčitel si vyhrazuje právo v mimořádných odůvodněných případech žádat o vrácení sbírkových předmětů před uplynutím výpůjční doby.

### III. Zvláštní ujednání

- 1) Po celou dobu trvání výpůjčky ručí vypůjčitel za všechna poškození, znehodnocení, zkázu nebo ztrátu, ať škody vznikly jakýmkoli způsobem. Sbírkové předměty nemusí být pojištěny.
- 2) Převážné a instalační náklady hradí vypůjčitel.
- 3) Instalace proběhne za přítomnosti pracovníků muzea a restaurátora a v součinnosti s nimi.

### IV.

**Vypůjčitel se zavazuje, že vrátí vypůjčené předměty do 30. 6. 2021. O případné prodloužení smlouvy je vypůjčitel oprávněn písemně požádat půjčitele, a to nejpozději 1 měsíc před koncem sjednané doby výpůjčky.**

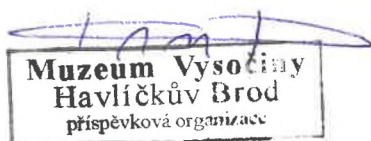
### V. Závěrečné ustanovení

1. Vypůjčitel si je vědom, že nedodržení podmínek výpůjčky stanovených ve smlouvě je důvodem k požadavku půjčitele na vrácení sbírkových předmětů před uplynutím sjednané výpůjční lhůty.
2. Smlouva nabývá platnosti a účinnosti dnem zveřejnění v Registru smluv. Vypůjčitel souhlasí se zveřejněním celého textu smlouvy včetně podpisů. Tato smlouva je vyhotovena ve dvou stejnopisech, z nichž každá smluvní strana obdrží po jednom výtisku
3. Jakékoliv změny nebo doplňky této smlouvy je možné provádět jen písemně se souhlasem obou smluvních stran.

V Třebíči dne 12. 1. 2021.

podpis a razítko půjčitele

Mgr. Michal Kamp



podpis a razítko vypůjčitele

Ing. Jaroslav Martinek

Muzeum Vysočiny Třebíč,  
příspěvková organizace  
Zámek č. 1, 674 01 Třebíč  
tel.: 568 408 891 ①  
IČ: 000 91 766 DIČ: CZ00091766

### **POTVRZENÍ O PŘEVZETÍ**

Vypůjčitel potvrzuje, že dnešního dne převzal od půjčitele všechny sbírkové předměty uvedené ve smlouvě o výpůjčce č. 1/2021 s uvedeným upřesněním jejich stavu:

V \_\_\_\_\_ dne \_\_\_\_\_ .

Za půjčitele předal:

Za vypůjčitele převzal:

### **POTVRZENÍ O VRÁCENÍ**

Půjčitel potvrzuje, že všechny předměty vypůjčené smlouvou o výpůjčce č. 1/2021 byly vypůjčitelem vráceny ve stavu nezměněném, nebo s těmito závadami:

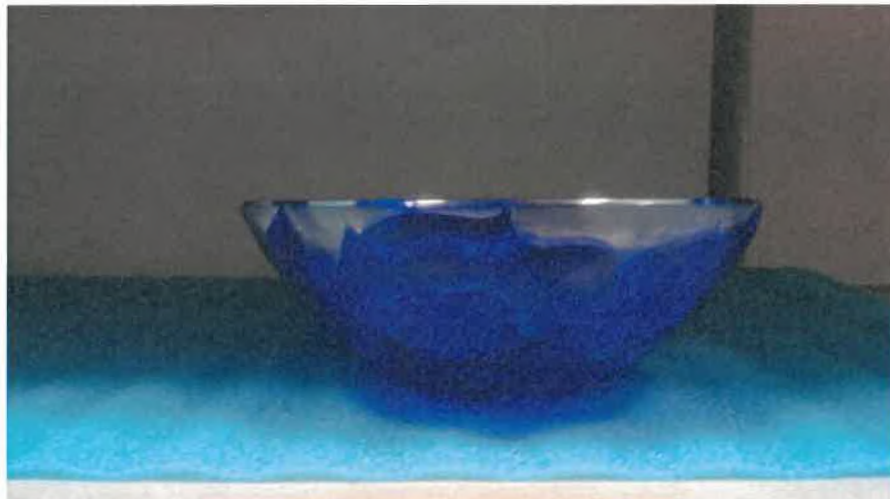
v \_\_\_\_\_ dne \_\_\_\_\_ .

Za vypůjčitele předal:

Za půjčitele převzal:

## Příloha č. 1 – vyobrazení

### 1. Caesar Crystal Josefodol (SL 1739)



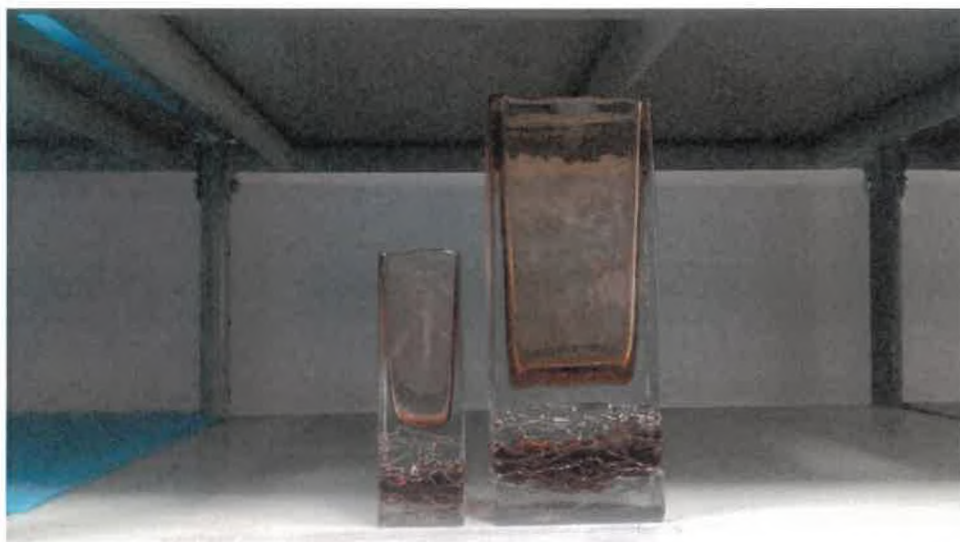
SL 1739 190/2020

mísa modře přejímaná a zdobená plastickými lístky a květy, autorská (rytý podpis, nálepka Caesar Crystal Bohemiae, výrobní číslo. Výška 9 cm, průměr 23,2 cm, průměr dna 8,5 cm. Stav dobrý.

Odhadnutá pojišťovací cena 15 000 Kč

výroba Caesar Crystal Josefodol

### 1. Petr Hora – 2x (vlevo SL 1110, vpravo SL 1109)



SL 1110

váza, tvar hranolu, čiré bezbarvé a hnědé sklo s bublinami, dole vrásčitý povrch, ústí nerovné, zatavované, ryté číslo a nálepka 8622/19. podstava 5,6 x 6 cm, výška 19 cm  
sklárna Beránek Škrdlovice, návrh P. Hora

Odhadnutá pojišťovací cena 10 000 Kč

SL 1109

váza, tvar hranolu, čiré bezbarvé a hnědé sklo s bublinami, dole vrásčitý povrch, ústí nerovné, zatavované, ryté číslo 8620/30. podstava 12 x 6 cm, výška 30 cm

sklárna Beránek Škrdlovice, návrh P. Hora, Odhadnutá pojišťovací cena 15 000 Kč

## 2. Jan Exnar (SL 1125)



SL 1125 73/2008

Mísa tvaru zprohýbané polokoule, černé opakní silné sklo bronzově hnědě podjímáné, firemní nálepka. Ústí 26 x 17 cm, výška 14 cm. Stav dobrý  
sklárna Beránek Škrdlovice, návrh J. Exnar  
Odhadnutá pojišťovací cena 15 000 Kč

## 3. František Vízner – 2 x (vlevo SL 1100, vpravo SL 1101)



SL 1100 48/2008

sloupec s čočkovitým průřezem, čiré bezbarvé masivní sklo s bublinami, vrásčitý povrch, nahoře šikmý leštěný řez. Nálepka a ryté číslo 9021/43. Výška 44 cm, podstava 15,5 x 8,2 cm  
sklárna Beránek Škrdlovice, návrh F. Vízner  
Odhadnutá pojišťovací cena 20 000 Kč

SL 1101 49/2008

sloupec s čočkovitým průřezem, čiré bezbarvé masivní sklo s bublinami, vrásčitý povrch, nahoře a dole kolmý leštěný řez. Nálepka a ryté číslo 9014/43.  
Výška 43 cm, podstava 15,5 x 8,2 cm  
sklárna Beránek Škrdlovice, návrh F. Vízner  
Odhadnutá pojišťovací cena 20 000 Kč