

Informace o parcele

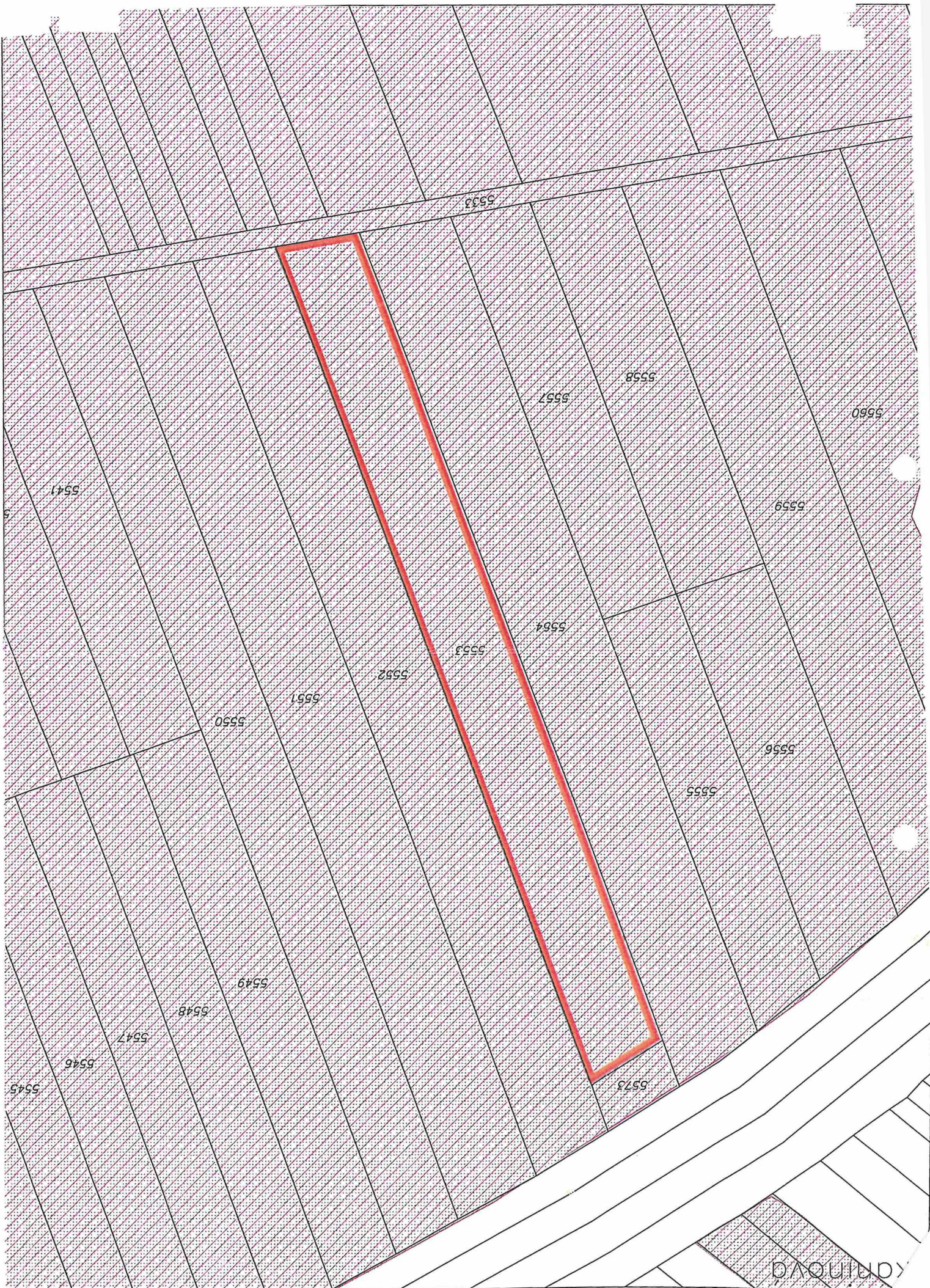
Okres	Brno-venkov	Obec	Újezd u Brna
Katastrální území	773905 Újezd u Brna		
Parcela	5553 (25.2.2016)		
Výměra	3404 m ²		
Druh pozemku	orná půda		
Řízení	Z-16390/2015 Řízení ukončeno	Parcelní skupina	Katastr nemovitostí - pozemkové
Ochrana pozemku	zemědělský půdní fond (25.2.2016)		
BPEJ	Kód:26000,Výměra bon.Dílu:3404 m ²		
Mapový list	DKM		
LV	Název	Podíl	Typ práv. vztahu
10002	Státní pozemkový úřad, Cast obce:Žižkov Husinecká 1024/11a-Praha, 13000 1/1		Příslušnost hospodařit s majetkem státu
	Česká republika	1/1	Vlastnické právo

Listiny k řízení, ve kterém se údaje o parcele zapsaly/zrušily

Číslo listiny	03020416	Řízení	Z-16390/2015 Řízení ukončeno
Typ listiny	Rozhodnutí Státního pozemkového úřadu		
Změna pr. vztahu	a	Platnost	1.1.2016
Další údaje listiny	o výměně nebo přechodu vlastnických práv v pozemkové úpravě		
Zkratka zhotovitele	č.j. SPU		
Zhotovitel	Krajského pozemkového úřadu pro JmK, Pobočka Brno		
Číslo listiny	03020416	Řízení	Z-16390/2015 Řízení ukončeno
Typ listiny	Rozhodnutí Státního pozemkového úřadu		
Změna pr. vztahu	a	Platnost	1.1.2016
Další údaje listiny	o zrušení věcného břemene		
Zkratka zhotovitele	č.j. SPU		
Zhotovitel	Krajského pozemkového úřadu pro JmK, Pobočka Brno		
Číslo listiny	03020416	Řízení	Z-16390/2015 Řízení ukončeno
Typ listiny	Rozhodnutí Státního pozemkového úřadu		
Změna pr. vztahu	a	Platnost	1.1.2016
Další údaje listiny	o zřízení věcného břemene		
Zkratka zhotovitele	č.j. SPU		
Zhotovitel	Krajského pozemkového úřadu pro JmK, Pobočka Brno		
Řízení	Z-16390/2015 Řízení ukončeno		
Typ listiny	Další listiny ve spisu		
Změna pr. vztahu	n		
Zhotovitel	mylně v řízení		
Řízení	Z-16390/2015 Řízení ukončeno		
Typ listiny	Sbírka listin		
Změna pr. vztahu	n		
Další údaje listiny	jiná listina		
Doplnění zhotovitele	1		
Řízení	Z-16390/2015 Řízení ukončeno		
Typ listiny	Sbírka listin		
Změna pr. vztahu	n		
Další údaje listiny	jiná listina		
Doplnění zhotovitele	2		
Řízení	Z-16390/2015 Řízení ukončeno		
Typ listiny	Sbírka listin		
Změna pr. vztahu	n		
Další údaje listiny	sdělení jiného orgánu		
Zhotovitel	přílohy rozhodnutí o výměně		
	Počet parcel	1	
	Výměra celkem[m ²]	3404	

p.č. 5553 v k.ú. Újezd u Brna

KAPINOVQ



PŘÍLOHA č. 2

Příloha k pachtovní smlouvě č. 125N15/23				Zemědělské družstvo Sokolnice Zámecká 55
Variabilní symbol: 12511523	Uzavřeno: 17.12.2015	Roční pacht:		
Datum tisku: 3.10.2017	Účinná od: 17.12.2015	6 607 Kč	Sokolnice	

Katastr	Parcela / Díl	Skup.	Kultura	Číslo LV	Cena za ha [Kč]	Výměra [m2]	%	Pacht [Kč]		
Sokolnice										
	2 500	0	0	2	2	10 002	137 600	16 395	2,2	4 963,09
	3 105	0	0	2	2	10 002	137 600	1 971	2,2	596,66
								18 366		5 559,75
Újezd u Brna										
	5 553	0	0	2	2	10 002	139 800	3 404	2,2	1 046,93
								3 404		1 046,93
CELKEM:								21 770		6 607 Kč

Výpočet pachtu pro smlouvu č. 125N15/23

Datum tisku: 3.10.2017

Spočítáno ke dni: 1.10.2018

Parcela / Díl	Skup.	Výměra [m2]	Datum přidání	Datum vydání	Počet dní	Pacht [Kč]
Stávající parcely						
Sokolnice						
2 500	0	2	16 395	17.12.2015	365	4 963,09
3 105	0	2	1 971	17.12.2015	365	596,66
					18 366	5 559,76
Újezd u Brna						
5 553	0	2	3 404	16.10.2017	350	1 003,91
					3 404	1 003,91
					21 770	6 563,67
CELKEM:						6 563,67