

Město Ústí nad Orlicí
Sychrova 16,
562 01 Ústí nad Orlicí

V Brně dne 10. 12. 2020

Věc: CROSEUS® Continuous Monitoring – Registr smluv

Předmětem naší nabídky jsou následující služby:

1. CROSEUS® Continuous Monitoring – Registr smluv (CCM_RS)

Jedná se o cloudovou aplikaci CROSEUS® Continuous Monitoring – Registr smluv, **SW nástroj** dostupný v rámci internetu (přístup je udělován vždy konkrétnímu uživateli), který pravidelně a automatizovaně zajišťuje **průběžnou** kontrolu uveřejněných závazků v IS **Registr smluv** (dále jen ISRS). SW umožňuje jednotný přístup ke všem uveřejněným smlouvám jejichž smluvní stranou je **předmětná organizace**. Nad těmito daty je prováděna **automatizovaná kontrola** správnosti jejich uveřejnění¹ a jsou identifikována **rizika**, která mohou mít vliv na účinnost a platnost uveřejněných smluv. Aplikace je vytvořena a provozována v prostředí **Microsoft Power BI** a **data jsou přijímána od Ministerstva vnitra České republiky**². Aplikace je přístupná uživateli **každý pracovní den od 6:00 do 20:00**³.

Monitorované organizace jsou obsaženy v **Příloze č. 1**.

Aplikace bude objednateli zpřístupněna v měsíci lednu 2021. Na přesném termínu se dodavatel a objednatel dohodnou po uzavření obchodního vztahu.

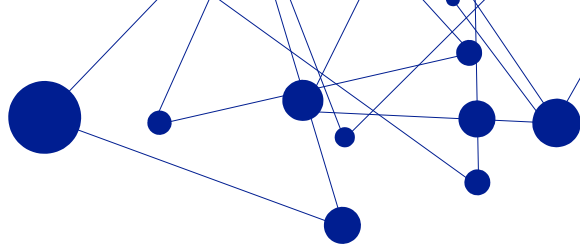
Uživatelská licence obsahuje tuto funkcionalitu:

- Automatizované získávání a zpracování OpenData z informačního systému Registru smluv.
- Analýza dat organizace dle rizik Zákona o Registru smluv.
- Identifikace nesrovnalostí.
- Posouzení dopadů nesrovnalostí na neplatnost či zrušení uveřejněných smluv.
- Přehledné zobrazení výsledků.
 - Monitorovaná/é organizace.
 - Uveřejněné smlouvy.
 - Uveřejněné smlouvy – nesrovnalosti.

¹ Pouze algoritmicky identifikovatelná rizika: chybějící hodnota, nevyplněné IČ, strojově čitelná příloha, chybně vyplněný subjekt, datum uzavření a zveřejnění smlouvy, vznik subjektu, špatně identifikované smluvní strany.

² Poskytovatel je objektivně závislý na správnosti dat, uveřejněných ve veřejném registru a publikovaných Ministerstvem Vnitra. V případě, že tato data nejsou publikována správně a v souladu s obecně závaznými předpisy, nenese za ně poskytovatel odpovědnost.

³ V nočních hodinách si společnost DYNATECH s.r.o. vymezuje čas pro práci s daty, která se každou noc obnovují a aktualizují, takže by nemohla být zajištěna 100% plynulost dat a chod aplikace.



- Uveřejněné smlouvy – fronty (Formální nedostatky – v pořádku, Ověřit – rozhodnout, Porušení – opravit).
 - Aktuálnost dat.
 - Možnost nastavení Automatického upozorňování při překročení nastavených limitů počtu či finančního objemu nesouladně uveřejněných smluv.
 - Možnost exportu dat ze seznamu nesouladně uveřejněných smluv (pro odstranění nedostatků).
 - Možnost využívání aplikace na počítači, tabletu nebo mobilním telefonu.

2. Servisní podpora

Jedná se komplexní podporu objednatele, aby byla zajištěna maximální využitelnost SW nástroje. Servisní podpora v sobě zahrnuje zákaznickou, technickou a metodickou podporu, včetně údržby řešení v **rozsahu 2 hod. / 12 měsíců**.

Cenová kalkulace

Položka	Množství	Cena bez DPH	DPH	Cena s DPH
CROSEUS® Continuous Monitoring – Registr smluv – uživatelská licence (měsíčně) + 23 IČO	1 licence / 1 měsíc	4 800 Kč	1 008 Kč	5 808 Kč
CROSEUS® Continuous Monitoring – Registr smluv – uživatelská licence (měsíčně) + 23 IČO	1 licence / 12 měsíců	57 600 Kč	12 096 Kč	69 696 Kč
Servisní podpora (na 12 měsíců)	2 hod.	2 000 Kč	420 Kč	2 420 Kč
Suma / 12 měsíců		59 600 Kč	12 516 Kč	72 116 Kč

** V případě užívání aplikace CROSEUS Continuous Monitoring souhlasíte se smluvními podmínkami společnosti Microsoft. Důvodem je technologie, ve které je aplikace CROSEUS Continuous Monitoring vytvořena a provozována. Bližší informace naleznete na internetových stránkách www.dynatech.cz.*

Tato nabídka je neveřejná a její obsah je součástí obchodního tajemství obchodní společnosti DYNATECH s.r.o. dle § 504 zákona č. 89/2012 Sb., občanského zákoníku.

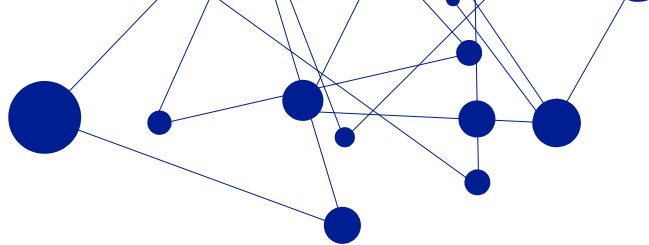
Platnost nabídky: do 31. 12. 2020

S úctou

DYNATECH s.r.o.

Ing. Viktor Hřebačka

Manažer pro významné zákazníky



Příloha č. 1 – Seznam monitorovaných organizací

00279676 - Město Ústí nad Orlicí
25945793 - TEPVOS, spol. s r.o.
70857156 - Centrum sociální péče města Ústí nad Orlicí
75018683 - Školní jídelna Ústí nad Orlicí, Smetanova 43
70857130 - Domov důchodců Ústí nad Orlicí
75018446 - Základní škola Ústí nad Orlicí, Bratří Čapků 1332
75018365 - Základní škola Ústí nad Orlicí, Komenského 11
68212691 - Městská knihovna Ústí nad Orlicí
00486329 - Městské muzeum v Ústí nad Orlicí
47471581 - Kabelová televize Ústí nad Orlicí, spol. s r. o.
75017393 - Mateřská škola Lentilka, Ústí nad Orlicí, Heranova 1348
00485195 - Klubcentrum v Ústí nad Orlicí
72085142 - Základní umělecká škola Jaroslava Kociana, Ústí nad Orlicí
75017474 - Mateřská škola Ústí nad Orlicí, Pod Lesem 290
75017555 - Mateřská škola u skřítky Jasánka, Ústí nad Orlicí, Nerudova 136
75018284 - Mateřská škola Ústí nad Orlicí, Sokolská 165
75018527 - Základní škola Ústí nad Orlicí, Třebovská 147
72554291 - Dům dětí a mládeže Duha Ústí nad Orlicí, Špindlerova 1167
75017717 - Mateřská škola Ústí nad Orlicí, Černovír 96
75017237 - Mateřská škola Ústí nad Orlicí, Na Výsluní 200
75018608 - Základní škola Ústí nad Orlicí, Školní 75
75017318 - Mateřská škola Klubíčko Ústí nad Orlicí, Dělnická 67
75017636 - Mateřská škola Ústí nad Orlicí, Knapovec 8