





SMLOUVA O SPOLUPRÁCI

Smlouva o spolupráci – 21/01/12/003
na pořízení Hardware a Software (včetně souvisejících služeb) od společnosti
inpublic group s.r.o.
IČ: 24852317, DIČ: CZ24852317
se sídlem Mečislavova 164/7, Nusle, 140 00 Praha 4
zapsané v obchodním rejstříku vedeném u Městského soudu v Praze, oddíl C, vložka 201447

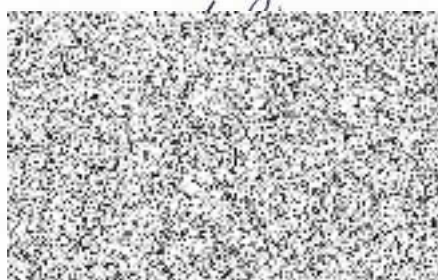


Základní škola Praha – Kbely
IČ: 61384780, DIČ: CZ61384780
se sídlem Albrechtická 732/1, Kbely, 197 00 Praha 9

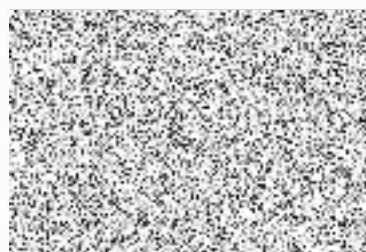


1. Objednatel tímto závazně objedná Hardware a Software na dobu 3 let (včetně souvisejících služeb) za cenu uvedenou v Ceníku služeb, v termínu a dle specifikací obsažených v Obchodních podmínkách.
2. Objednatel prohlašuje, že měl možnost seznámit se s Obchodními podmínkami, tyto si přečetl a souhlasí s nimi.
3. Oprávněné osoby pro vzájemnou komunikaci:


4. Oprávněná osoba za Objednatele, jenž tuto Smlouvu podepisuje, prohlašuje, že je oprávněna zastupovat a zavazovat Objednatele v souvislosti s touto Smlouvou a dále, že se zněním této Smlouvy souhlasí a že všechny údaje v ní uvedené jsou pravdivé a správné.
5. Počet Hardware ÁMOS vision, které bude Objednatel využívat jsou **4 ks**
6. Objednatel tímto získává zmíněný Hardware do svého majetku.
7. Cena Hardwaru ve výši **213.223 Kč**, (cena bez příslušného DPH), tj. vč. DPH **258.000 Kč**, bude uhrazena na základě daňového dokladu.
8. Doprava a instalace ÁMOSu vision, včetně podkladových desek, je poskytnuta zdarma.
9. Platba za služby jsou prováděna na základě rozpisu, uvedeného v Ceníku služeb a hrazena na účet Poskytovatele 281638368/0300, vedený u ČSOB.
10. Obě strany se dohodly, že po skončení této smlouvy a jejím následném prodloužení, bude na každý ks z této smlouvy poskytnuta roční cena za služby spojené s ÁMOS vision ve výši **12.893 Kč** (cena bez příslušného DPH), tj. vč. DPH **15.600 Kč**.
11. Poskytovatel souhlasí se zveřejněním této Smlouvy v Registru smluv.

V Praze dne 14. 1. 2021



V Praze dne 14. 1. 2021



HARDWARE

Provedení	materiál ocelový plech povrchová úprava lakování barevné provedení RAL 7016 provedení antivandal provozní podmínky 17/7 provozní teploty 0°C až 40°C rozměry 1500x710x110mm
Hardware	LCD + dotykový senzor velikost obrazovky 50" rozlišení FullHD orientace na výšku pozorovací úhly 178° / 178° sklo bezpečnostní kalené dotykový senzor, kapacitní multitouch Počítač procesor intel QuadCore j5005 operační paměť 4 GB DDR4 SO-DIMM Úložiště 128 GB mSATA SSD
Uchycení	montáž na stěnu
Napájení	230 V / 50 HZ (odběr dle zvolené konfigurace od 90 W)

SOFTWARE

Operační systém	Linux Ubuntu
Verze	18.04.1
Balení	předinstalováno

SW PANEL

Na panelu je spuštěna SW aplikace, která zpřístupňuje požadované informace např. z internetu, online aplikací anebo dalších externích zdrojů a systémů.

Panel je doplněn o vzdálenou správu panelu a jeho digitálního obsahu, která umožňuje přehrávání médií (obrázky, videa, animace) na obrazovce panelu v době jeho nevyužívání. Panel je provozován a řízen bez nutnosti instalace jakéhokoliv software na straně uživatele.

Internetový prohlížeč je zabezpečený s podporou záložek. Ovládání je zajištěno hardwarovou nebo virtuální klávesnicí. Při delší neaktivitě dojde k automatickému přesměrování na domovskou stránku.

Vstupní obrazovka – grafika úvodní obrazovky je optimalizována pro dotykové ovládání a přehledně vede uživatele obsahu, který se mu nabízí.

Virtuální klávesnice – nevyžaduje ke své činnosti skutečnou klávesnici, nabízí klávesnici virtuální. Uživatel poté vkládá text jako na svém mobilním telefonu či tabletu. Klávesnice může podporovat více jazykových mutací.

Přehled podporovaných formátů přehrávaných médií:

Videa (mp4, wmv, mpeg, avi, mov, m4v, 3gp/3g2, mj2, asf, flv); obrázky (jpg, png, gif); animace (swf); audio (mp3); webové stránky (HTML, PHP, ASP, JSP); streamované video;

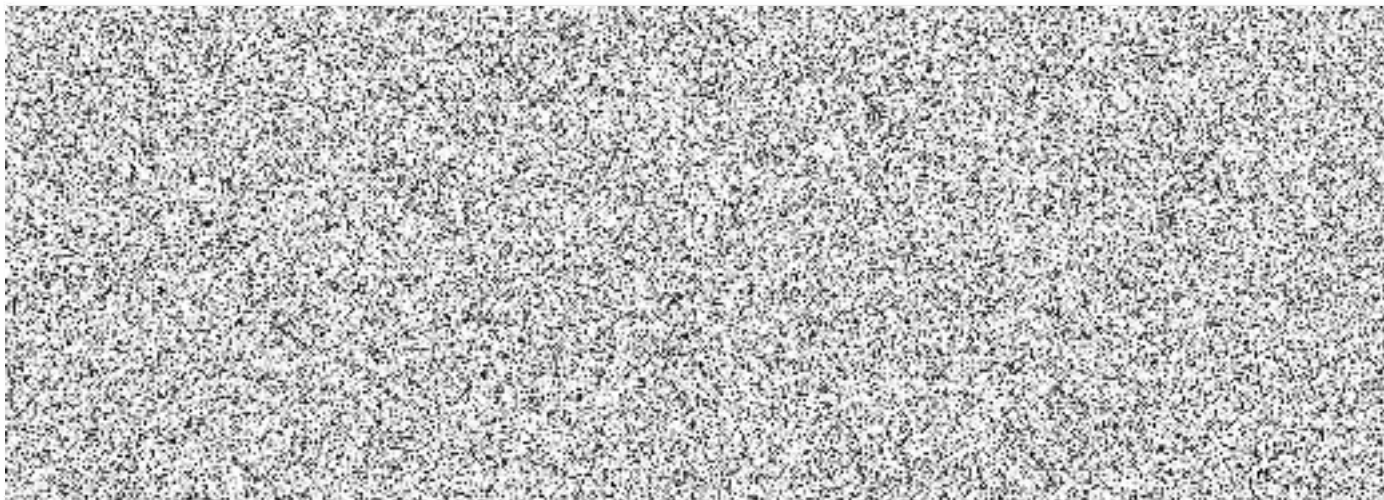
CENÍK SLUŽBY

Poskytovatel

inpublic group s.r.o.
IČ: 24852317
DIČ: CZ24852317
se sídlem Mečislavova 164/7, 140 00 Praha 4

Objednatel

Základní škola Praha – Kbely
IČ: 61384780
DIČ: CZ61384780
se sídlem Albrechtická 732/1, Kbely, 197 00 Praha 9



Datum splatnosti = datum zdanitelného plnění
NAHRAZUJE DAŇOVÝ DOKLAD

TECHNICKÉ INFORMACE

1) Uvolnění odchozích a příchozích portů: 9993 (UDP)
Nutné nastavení pevné IP adresy pro panel ÁMOS

Doporučená rychlost internetu 10+ Mbps. Při využití Wi-Fi je potřeba zajistit co nejbližší access point k panelu ÁMOS.

2) Elektrická přípojka a internet – k termínu instalace je nutné garantovat již připravené vedení elektrické energie (dostačující jedna zásuvka) a aktivní internetové konektivity (UTP kabel s konektorem nebo zásuvka RJ45), které je instalováno v místech tak, aby bylo obrazovkou esteticky zakryto.
Elektrická přípojka a vedení internetu bude závazně připravené do data instalace.

3) Časový harmonogram přestávek – Na základě těchto údajů bude nastaveno zautomatizování úrovní hlasitosti při vysílání o přestávkách a v rámci hodin. (To v případě, že by se obrazovka nalézala v místě, kde by hlasitost mohla rušit výuku.)

Rozpis zapnutí/vypnutí bude zahájeno každý pracovní den vhod. a ukončeno vhod. V případě individuálního nastavení dnů a víkendů, neváhejte se na nás obrátit, a to na email podpora@inpublic.cz

Rozpis zvonění/přestávek škola zašle na email podpora@inpublic.cz