



SPRÁVA STÁTNÍCH HMOTNÝCH REZERV



Praha 23. listopadu 2020

č. j.: 18551/20-SSHR

Výtisk číslo: 1

Počet listů: 1

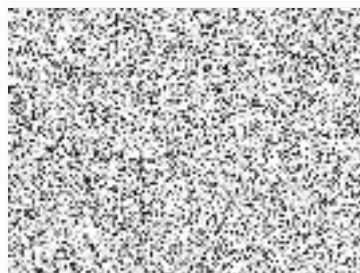
Přílohy: 1

Vážený pane předsedo,

v souladu se Smlouvou o nájmu prostoru sloužícího podnikání č. 20150292, Vám předkládám výpočet nájemného pro rok 2021 přílohou. Nájem, a cena za manipulaci s břemenem jsou s účinností od 1. 1. 2021 valorizovány na základě vyhlášené sazby ČSÚ ve výši 3,3 %. Stejnou sazbou byl navýšen manipulační poplatek za 1 tunu manipulace o 2 Kč na 64 Kč/tunu bez DPH.

S pozdravem

Vážený pan
MACIEJ LUCJAN WALCZYK
Předseda představenstva
PKP CARGO INTERNATIONAL a.s.
Hornopolská 3314/38
702 62 Ostrava - Moravská Ostrava
DS: gv4cgeh



CENOVÉ UJEDNÁNÍ
platné od 1. 1. 2021 smlouvy č. 20150292

VÝKON		JEDNOTKA	MNOŽSTVÍ	CENA [Kč]	PLATBA	CELKEM BEZ DPH	DPH [%]	CELKEM s DPH			
A	nájemné	1	krytá plocha	m ² /měsíc	100 m ²	64,05	paušální	6 405,00 Kč	bez	6 405,00 Kč	
		2	volná plocha	m ² /měsíc			paušální		bez		
B	1	Média dodávaná 3. osobami	1	vodné a stočné	%		-----	paušální		15	
			2	el. energie	kW	dle skutečné spotřeby	dle ceny dodavatele	měsíčně		21	
			3	odvoz a likv. odpadu	%		-----	zálohová	---	15	
			4	plyn	%		-----	zálohová	---	21	
			5	vlečné	vozová jedn.	-----	-----	-----	---	21	
			6	ostatní služby (na přeúčtování)					---		
	2	vlastní	1	úklid	m ² /měsíc			paušální	---	21	
			2	ostraha	m ² /měsíc	100 m ²	6,67	paušální	667,00	21	807,07
			3	teplo	%		-----	paušální		15	

VÝKON			JEDNOTKA	MNOŽSTVÍ	CENA [Kč]	PLATBA	CELKEM BEZ DPH	DPH [%]	CELKEM s DPH		
C	manipulace	1	naskladnění a vyskladnění	1	zboží ucelené na paletě > 0,7 tun	tuna	dle skutečnosti	dle fakturace	64	21	77,44
				2	zboží ucelené na paletě < 0,7 tun	tuna	dle skutečnosti	dle fakturace	64	21	77,44
				3	zboží volně ložené přeložené na palety	tuna	dle skutečnosti	dle fakturace	64	21	77,44
				4	zboží volně ložené	tuna	dle skutečnosti	dle fakturace	64	21	77,44
				5	manipulační poplatek za hodinu práce manipulačního dělníka	hodinu	dle skutečnosti	dle fakturace	215	21	260,15
		2	naskladnění a vyskladnění přes překladiště	1	zboží ucelené na paletě	tuna	dle skutečnosti	dle fakturace		21	
				2	zboží volně ložené přeložené na palety	tuna	dle skutečnosti	dle fakturace		21	
				3	zboží volně ložené	tuna	dle skutečnosti	dle fakturace		21	
		3	přeložení ve skladě		tuna	dle skutečnosti	dle fakturace		21		
		4	přirážky za práce mimo prac. dobu	1	v pracovní den	%	dle skutečnosti	dle fakturace		21	
				2	v sobotu a neděli	%	dle skutečnosti	dle fakturace		21	
				3	ve státem uznaném svátku mimo neděli	%	dle skutečnosti	dle fakturace		21	
		D	Autodoprava (sklad - překladiště s nákladem)			km	dle skutečnosti	dle fakturace		21	
		E	ostatní služby	1	odebrání vzorku	1 vzorek	dle skutečnosti	dle fakturace		21	
2	ostatní			15 minut	dle skutečnosti	dle fakturace		21			