

VÝKAZ DOSAVADNÍHO A NOVÉHO STAVU ÚDAJŮ KATASTRU NEMOVITOSTÍ

Dosavadní stav				Nový stav													
Označení pozemku parc. číslem	Výměra parcely		Druh pozemku	Označení pozemku parc. číslem	Výměra parcely		Druh pozemku	Typ stavby	Způsob využití	Způsob určení výměr	Porovnání se stavem evidence právních vztahů				Označení dílu		
	ha	m ²	Způsob využití		ha	m ²	Způsob využití	Způsob využití			Díl přechází z pozemku označeného v	Číslo listu vlastníctví	Výměra dílu				
											katastru nemovitostí		dřívejší poz. evidenci		ha	m ²	
4814/4											4814/4						10001
5037/23											5037/23						10001
6238/1											6238/1						10001
6238/16											6238/16						10001
6238/42											6238/42						10001
6476											6476						10001
6492/2											6492/2						10001
6499/1											6499/1						10001
6500/1											6500/1						10001
6501											6501						10001
6520											6520						10001
6534											6534						10001
6547											6547						10001
6554											6554						10001
6555											6555						10001
6556											6556						10001
6622											6622						10001
9353/5											9353/5						10001
9353/52											9353/52						10001
9353/53											9353/53						10001
9353/78											9353/78						10001

Druh věcného břemene : dle listiny

Oprávněný : dle listiny

GEOMETRICKÝ PLÁN pro vymezení rozsahu věcného břemene k části pozemku	Geometrický plán ověřil úředně oprávněný zeměměřický inženýr	Stejnopis ověřil úředně oprávněný zeměměřický inženýr:
	Jméno, příjmení: XXXXXXXXXX	Jméno, příjmení: XXXXXXXXXX
	Číslo položky seznamu úředně oprávněných zeměměřických inženýrů 1735/97	Číslo položky seznamu úředně oprávněných zeměměřických inženýrů 1735/97
	Dne: 11.8.2020 Číslo: 294/2020	Dne: 13.8.2020 Číslo: 307/2020
Náležitosti a přesnosti odpovídá právním předpisům.	Tento stejnopis odpovídá geometrickému plánu v elektronické podobě uloženému v dokumentaci katastrálního úřadu.	
Vyhotovitel: GEODROM s.r.o. Hlavní 133/32 664 48 Moravany Číslo plánu: 4974-178/2020 Okres: Brno-město Obec: Brno Kat. území: Líšeň Mapový list: Brno 6-0/11 Dosavadním vlastníkům pozemků byla poskytnuta možnost seznámit se v terénu s průběhem navrhovaných nových hranic, které byly označeny předepsaným způsobem:	Katastrální úřad souhlasí s očíslováním parcel. Ověření stejnopisu geometrického plánu v listinné podobě. <div style="background-color: black; width: 100%; height: 100px;"></div>	
	KÚ pro Jihomoravský kraj KP Brno-město PGP-1365/2020-702 2020.08.13 14:36:03 CEST	

1
2
3
4
5



9353/78

6476

6484

6350

6621

6474/1

6500/1

6532

6520

6533

6534

6535

6542

6323

6537

6536

6520

6513

6514

6501

6328

6329

6330

6502

6504

6503

6547

6499/1

306

307

788-10

184

191

192

200

201

202

308

309

310

196

206

184

2330-6006

205

204

203

203

788-371

788-21

185

187

188

189

191

192

306

307

194

195

788-371

209

208

208

210

210

210

206

205

204

203

203

202

201

306

307

194

195

2330-5867

2330-5875

2330-5889

2330-5900

2336-2008

211

788-353

788-375

788-371

788-21

788-10

9353/78

9353/78

9353/78

9353/78

9353/78

9353/78

9353/78

9353/78

9353/78

9353/78

9353/78

9353/78

9353/78

(6.29)

(6.29)

(4.61)

(2.63)

(2.08)

(2.08)

(5.91)

(2.29)

(17.40)

(13.12)

(2.41)

(1.19)

(2.39)

(17.40)

(13.12)

(2.41)

(1.19)

(2.39)

(17.40)

(13.12)

(2.41)

(1.19)

(2.39)

(17.40)

(13.12)

(2.41)

(1.19)

(2.39)

(17.40)

(13.12)

(2.41)

(1.19)

(2.39)

(17.40)

(13.12)

(2.41)

(1.19)

(2.39)

(17.40)

(13.12)

(2.41)

(1.19)

(2.39)

(17.40)

1
2
3
4
5



1
2
5 4 3

9353/3

9353/5

9353/52

9353/51

9353/4

4598/2

9353/53

4598/3

6238/1

6238/17



6238/16

317

1604-389

(13.19)

(9.42)

281

(6.41)

6238/42

243

282

(3.81)

283

(3.31)

284

(2.51)

285

(6.97)

286

(2.91)

287

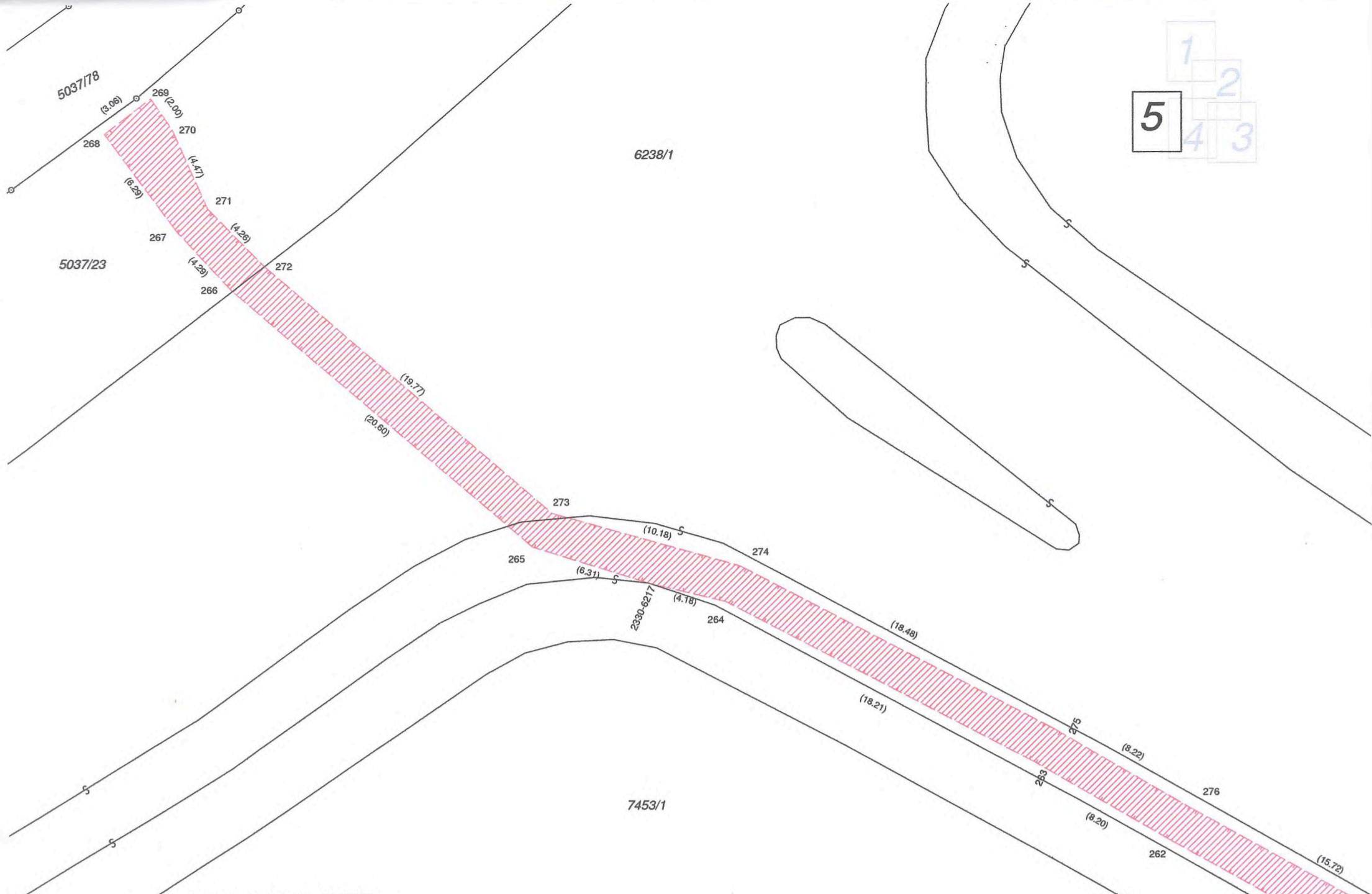
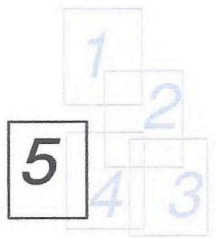
(1.47)

252

(1.37)

251

7453/1



Seznam souřadnic (S-JTSK):

Souřadnice pro zápis do KN

Číslo bodu	Y	X	kk
696-4	592129.99	1159866.65	3
788-10	592174.22	1159999.14	3
788-21	592197.13	1159970.08	3
788-325	592130.85	1159868.70	3
788-330	592138.28	1159858.50	3
788-334	592152.15	1159889.97	3
788-352	592165.96	1159908.64	3
788-353	592168.28	1159909.22	3
788-371	592196.35	1159957.67	3
788-375	592179.20	1159917.59	3
1604-389	592227.46	1160065.73	6
2330-5547	592121.45	1159816.95	6
2330-5867	592175.36	1159910.79	6
2330-5869	592172.30	1159911.48	6
2330-5875	592179.44	1159914.09	6
2330-5900	592182.30	1159921.90	6
2330-6006	592199.93	1159963.55	6
2330-6217	592295.72	1160028.71	6
2336-2008	592190.20	1159939.42	3
4383-132	592157.05	1160032.25	3
4383-134	592160.57	1160027.73	3
4383-157	592148.87	1160036.88	3
151	592133.50	1159809.62	3
152	592131.55	1159810.53	3
153	592131.59	1159813.04	3
154	592131.11	1159814.08	3
155	592128.10	1159815.15	6
157	592119.24	1159817.72	3
158	592117.69	1159818.01	3
159	592116.89	1159819.41	3
160	592117.38	1159820.91	3
161	592119.11	1159823.30	3
162	592121.19	1159826.83	3
163	592122.90	1159831.62	3
164	592124.99	1159836.33	3
165	592127.62	1159841.36	3
166	592129.74	1159846.18	3
167	592132.32	1159851.33	3
168	592135.24	1159855.78	3
169	592138.04	1159863.45	3
170	592139.78	1159866.83	3
171	592131.39	1159869.91	3
172	592128.13	1159867.47	3
173	592129.97	1159871.64	3
174	592131.58	1159872.01	3
175	592140.66	1159868.63	3
176	592147.42	1159882.32	3
177	592149.06	1159886.12	3
178	592150.06	1159890.64	3
179	592151.24	1159903.84	3
180	592153.35	1159905.00	3
181	592174.65	1159912.65	3
182	592176.30	1159913.91	3
183	592183.57	1159923.80	3
184	592196.67	1159959.11	3
185	592197.33	1159960.66	3
186	592197.91	1159962.98	3
187	592195.37	1159975.15	3
188	592191.58	1159980.71	3
189	592186.98	1159984.64	3
190	592181.55	1159987.22	6
191	592178.42	1159988.20	3

Souřadnice pro zápis do KN

Číslo bodu	Y	X	kk
192	592176.90	1159988.94	3
193	592172.22	1159997.15	3
194	592168.58	1160000.91	3
195	592166.77	1160005.36	3
196	592166.37	1160006.78	3
197	592168.30	1160007.27	3
198	592168.67	1160006.02	3
199	592170.30	1160001.99	3
200	592172.79	1159999.90	3
201	592179.15	1159990.50	6
202	592188.10	1159986.32	3
203	592193.08	1159982.05	3
204	592197.17	1159976.07	3
205	592198.85	1159971.42	3
206	592199.23	1159960.02	3
207	592192.05	1159939.36	3
208	592186.29	1159924.51	3
209	592182.70	1159918.94	3
210	592188.95	1159936.48	3
211	592169.73	1159907.98	3
212	592153.14	1159902.73	3
213	592150.96	1159885.50	3
214	592149.09	1159881.19	3
215	592140.14	1159863.18	3
216	592136.34	1159858.79	3
217	592137.70	1159856.20	3
218	592136.49	1159854.00	3
219	592134.06	1159850.33	3
220	592131.55	1159845.32	3
221	592129.42	1159840.50	3
222	592126.79	1159835.46	3
223	592124.76	1159830.88	3
224	592123.00	1159825.95	3
225	592120.81	1159822.22	3
226	592119.11	1159819.84	3
227	592129.63	1159816.81	3
228	592132.59	1159815.64	3
229	592133.58	1159813.50	3
230	592133.92	1159811.59	3
231	592167.13	1160011.91	3
232	592165.18	1160011.34	3
233	592163.50	1160018.62	3
234	592162.32	1160021.07	3
235	592158.03	1160027.25	3
236	592155.61	1160030.04	3
237	592152.84	1160031.79	3
238	592150.37	1160032.42	3
239	592148.37	1160033.21	3
240	592148.49	1160035.84	3
241	592157.01	1160052.90	3
242	592158.86	1160059.17	3
243	592219.06	1160073.06	3
244	592170.89	1160091.22	3
245	592171.12	1160094.47	3
246	592172.64	1160097.29	3
247	592174.50	1160097.43	3
248	592175.39	1160096.08	3
249	592175.77	1160094.27	3
250	592182.13	1160092.71	3
251	592195.80	1160087.04	3
252	592196.51	1160085.87	3
253	592197.03	1160084.49	3

Souřadnice pro zápis do KN

Číslo bodu	Y	X	kk
254	592202.96	1160081.89	3
255	592205.13	1160080.62	3
256	592208.13	1160079.46	3
257	592211.69	1160077.71	3
258	592240.45	1160059.55	3
259	592247.65	1160054.50	3
260	592252.41	1160051.87	3
261	592254.87	1160049.77	3
262	592268.43	1160042.24	3
263	592275.51	1160038.11	3
264	592291.66	1160029.69	3
265	592301.74	1160026.83	3
266	592317.38	1160013.42	3
267	592320.29	1160010.27	3
268	592324.03	1160005.21	3
269	592321.61	1160003.34	3
270	592320.48	1160004.99	3
271	592318.67	1160009.08	3
272	592315.69	1160012.12	3
273	592300.74	1160025.05	3
274	592290.94	1160027.81	3
275	592274.55	1160036.35	3
276	592267.45	1160040.50	3
277	592253.71	1160048.13	3
278	592251.23	1160050.25	3
279	592246.63	1160052.78	3
280	592239.35	1160057.89	3
281	592216.25	1160072.66	3
282	592210.75	1160075.95	3
283	592207.33	1160077.62	3
284	592204.25	1160078.82	3
285	592202.08	1160080.09	3
286	592195.62	1160082.71	3
287	592194.45	1160085.37	3
288	592181.51	1160090.81	3
289	592174.91	1160092.42	3
290	592173.35	1160092.28	3
291	592160.93	1160058.29	3
292	592158.89	1160052.20	3
293	592150.70	1160035.41	3
294	592153.84	1160034.15	3
295	592164.06	1160022.09	3
296	592165.38	1160019.32	3
297	592128.67	1159817.09	3
298	592122.72	1159818.80	6
299	592119.99	1159819.59	6
300	592118.62	1159817.84	6
301	592152.41	1159893.26	3
302	592150.37	1159894.07	3
303	592153.09	1159902.13	3
304	592151.03	1159901.54	3
305	592176.01	1159990.51	6
306	592175.74	1159996.47	3
307	592172.81	1159996.11	3
308	592171.16	1159998.24	3
309	592169.41	1160004.19	3
310	592167.48	1160003.61	3
311	592150.94	1160035.89	3
312	592154.33	1160042.85	3
313	592154.44	1160043.07	3
314	592152.35	1160043.73	3
315	592167.91	1160077.40	3
316	592165.86	1160078.04	3
317	592227.02	1160068.03	3