



# Dílčí smlouva

(Dále také jen objednávka)

číslo **4102260830**

k rámcové smlouvě **4400046679**

Strana: 1

## Kupující / Objednatel:

ČEZ, a. s.  
Duhová 2/1444  
Praha 4, PSČ 140 53  
DIČ: CZ45274649  
IČ: 45274649

ČEZ, a. s., je zapsána v obchodním rejstříku vedeném Městským soudem v Praze, oddíl B, vložka 1581

## Prodávající / Zhotovitel / Poskytovatel:

Gymnázium Brno, Křenová, příspěvková organizace  
Křenová 304/36  
CZ-602 00 BRNO-TRNITÁ (BRNO-STŘED)  
IČ: 00558991

## Dodací místo:

ČEZ, a.s.  
Duhová 2/1444  
CZ-140 53 Praha 4

Platební podmínky: PD30 - 30 dní od doručení faktury

## Adresa pro zasilání faktury v listinné podobě:

ČEZ, a.s.  
28. října 3123/152  
CZ-702 00 OSTRAVA - MORAVSKÁ OSTRAVA

## Adresa pro korespondenci - nákupčí:


ČEZ, a.s.  
  
Duhová 425/1  
CZ-140 00 Praha 4

Telefon:  
Mob.tel.:  
E-mail:



(Na výše uvedené kontaktní údaje z adresy pro korespondenci zašlete potvrzenou dílčí smlouvu!)

## Příjemce plnění:

  
Duhová 425/1  
CZ-140 00 Praha 4


Telefon:  
Mob.Tel.:  
E-mail:



Na faktuře kromě ostatních náležitostí vždy uvádějte číslo dílčí smlouvy/objednávky kupujícího nebo číslo autorizace. V případě, že se jedná o plátce DPH, musí faktura obsahovat náležitosti daňového dokladu podle Zákona o dani z přidané hodnoty 235/2004 Sb. v platném znění.

V případě, že číslo dílčí smlouvy/objednávky či autorizace bude nečitelné nebo chybně uvedené, není možné fakturu přijmout k proplacení a bude Prodávajícímu/Zhotoviteli/Poskytovateli vrácena!

Faktury lze rovněž zasílat v elektronické podobě na e-mailovou adresu nebo do datové schránky Kupujícího/Objednatele. Kontaktní údaje a podmínky pro zasilání faktur elektronicky jsou uvedeny v obchodních podmínkách Kupujícího/Objednatele.

Gymnázium Brno, Křenová, příspěvková organizace  
se sídlem: Brno, Křenová 304, 60200 Brno, PSČ 602 00  
zastoupeno:   
IČO: 00558991  
není plátce DPH



# Dílčí smlouva

(Dále také jen objednávka)

číslo 4102260830

k rámcové smlouvě 4400046679

Strana: 2

## Předmět plnění:

V souladu s podmínkami Rámcové smlouvy č. 4400046679 u vás objednááme propagaci objednatele v rozsahu dle Přílohy č. 1 této Dílčí smlouvy.

Smluvní strany berou na vědomí, že tato smlouva bude uveřejněna v registru smluv podle zákona č. 340/2015 Sb., o zvláštních podmínkách účinnosti některých smluv, uveřejňování těchto smluv a o registru smluv (zákon o registru smluv), ve znění pozdějších předpisů.

Pro účely uveřejnění v registru smluv smluvní strany navzájem prohlašují, že smlouva obsahuje obchodní tajemství, a to v určení smluvní ceny plnění.

ČEZ, a. s. zašle tuto smlouvu správci registru smluv k uveřejnění prostřednictvím registru smluv bez zbytečného odkladu, nejpozději však do 30 dnů od uzavření smlouvy.

## Termín plnění:


do 15. 12. 2020

Smlouva nabývá platnosti dnem uzavření a účinnosti dnem jejího uveřejnění v registru smluv v souladu se zákonem o registru smluv.

## Smluvní cena

Cena plnění max. 

Cena plnění zahrnuje veškeré náklady poskytovatele spojené s plněním.

Sjednaná smluvní cena plnění ve výši  bude objednatelem uhrazena na základě konečné faktury vystavené poskytovatelem do patnácti (15) kalendářních dnů po řádném splnění předmětu plnění této Dílčí smlouvy a jeho protokolárním převzetí.

Na fakturách uvádějte číslo této Dílčí smlouvy.

## Přílohy:

Příloha č. 1.      Ceník  
Příloha č. 2.      pokyny

Výše uvedené přílohy jsou zobrazitelné v prohlížeči Adobe Reader pod ikonou "sponka" nebo z nabídky "Zobrazení - Zobrazit/Skrýt - Navigační panely - Přílohy".



## Dílčí smlouva

(Dále také jen objednávka)

číslo 4102260830

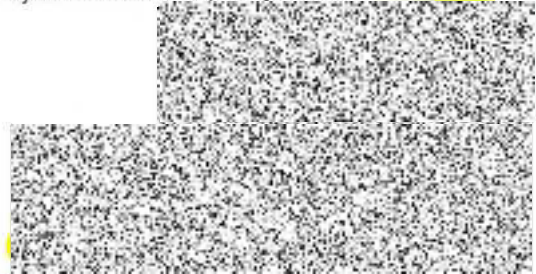
k rámcové smlouvě 4400046679

Strana: 3

Dne:  
Kupující / Objednatel:



Dne: 23. 11. 20  
Prodávající / zhotovitel / poskytovatel:



Zde je místo pro elektronický podpis

**ČEZ, a. s.**

Elektronicky podepsáno (čas v UTC): 2020.11.19 19:41:07 Z