

Dodatek č. 2021/31652/01
ke Smlouvě o dodávce tepelné energie č. 2005/31652/00

uzavřený mezi smluvními stranami

1. Obchodní firma : **Tepelné hospodářství Litvínov s.r.o.**
se sídlem: **Vladislavova 1390/17, Nové Město, 110 00 Praha 1**
jednatel: **Ing. Zdeněk Havelka**

zastoupená: **Ing. Janem Raušem – provozním ředitelem**

registrovaná v obchodním rejstříku Městského soudu v Praze, **oddíl C, číslo vložky 271985**,
držitel licence k podnikání, ve smyslu zákona č. 458/2000 Sb., energetický zákon, skupiny:
32 a 31

IČ: **058 54 431**
DIČ: **CZ05854431**
bankovní spojení: **[redacted]**
telefonní spojení: **476 111 450, 476 111 191**
zaměstnanci pověřeni činností:

ve věcech obchodních: **[redacted]**
E-mail: **[redacted]**
ve věcech technických: **[redacted]**
E-mail: **[redacted]**

(dále jen „dodavatel“)

2. Jméno : **Základní škola a Mateřská škola Litvínov, Podkrušnohorská**
1589, okres Most
se sídlem/bydliště: **PKH 1589, Litvínov, PSČ 436 01**
zastoupená: **Mgr. Hana Kašková – ředitelka školy**

Zřizovací listina PREAMBULE rozhodnutí městského zastupitelstva v Litvínově usnesení č.
693/32

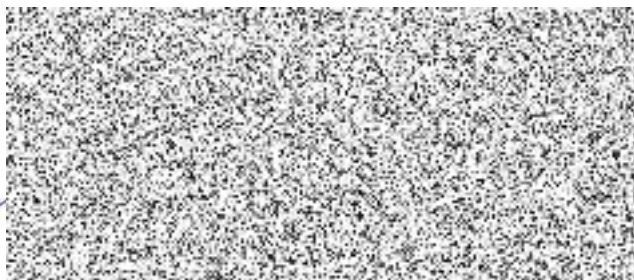
IČ: **00832537**
bankovní spojení: **[redacted]**
telefonní spojení: **476 111 037**
E-mail: **3zs@3zs.cz**

(dále jen „odběratel“)

1. Smluvní strany se dohodly na tomto dodatku č. 2021/31652/01 ke Smlouvě o dodávce tepelné energie č. 2005/31652/00 ze dne 1.6.2005 (dále jen „Smlouva o dodávce tepelné energie“), kterým se v roce 2021 mění následující součásti Smlouvy o dodávce tepelné energie:
 - a) „Cenové ujednání“,
 - b) „Odběrový diagram na dodávku a odběr tepelné energie“,
 - c) „Dohoda o zálohových platbách“,
 - d) „V Kupní smlouvě Článek 3 bod 3.6 se mění takto: Odběratel nesmí bez předchozího souhlasu dodavatele k odběrnému tepelnému zařízení připojit nového odběratele a musí udržovat odběrné zařízení ve stavu odpovídajícím bezpečnostním a technickým předpisům a nepoužívat ho jako bivalentní zdroj pro další roky“Jednotlivé součásti Smlouvy o dodávce tepelné energie tvoří nedílnou součást tohoto dodatku.
2. Tento dodatek o celkovém počtu 2 stran, na jehož celém obsahu se smluvní strany dohodly, je vyhotoven ve dvou vyhotoveních, z nichž každá ze zúčastněných stran obdrží jedno vyhotovení s platností originálu. Tento dodatek se stává nedílnou součástí Smlouvy o dodávce tepelné energie.
3. Tento dodatek se stává platným a účinným dnem, kdy obě smluvní strany potvrdí tento závazkový vztah svým podpisem. Smlouva o dodávce tepelné energie nabývá platnosti podpisem všech nedílných součástí pro dané smluvní období.
4. Smluvní strany souhlasí s tím, aby tento Dodatek byl veden v evidenci smluv vedené Základní školou a mateřskou školou Litvínov, Podkrušnohorská 1589, okres Most, která obsahuje údaje o smluvních stranách, předmětu smlouvy, číselné označení smlouvy a datum jejího uzavření. Smluvní strany prohlašují, že skutečnosti uvedené v tomto Dodatku nepovažují za obchodní tajemství a udělují svolení k jejímu zpřístupnění ve smyslu zákona č. 106/1999 Sb., o svobodném přístupu k informacím.
Tento Dodatek bude v plném rozsahu uveřejněn v informačním systému registru smluv dle zákona č. 340/2015 Sb., zákona o registru smluv
Tento Dodatek nabývá účinnosti dnem, kdy Základní školou a mateřskou školou Litvínov, Podkrušnohorská 1589, okres Most, uveřejní Dodatek v informačním systému registru smluv.
5. Ostatní ustanovení platné Smlouvy o dodávce tepelné energie, která nejsou tímto dodatkem rušena nebo měněna, zůstávají v platnosti.
6. Osobní údaje zpracováváme v souladu s Obecným nařízením o ochraně osobních údajů EU (GDPR). Zásady pro nakládání s osobními údaji v rámci skupiny CPI naleznete v naší Politice ochrany osobních údajů skupiny CPI - <https://cpipg.com/data-protection-policy>

V Litvínově dne: 23 -12- 2020

V dne: 23 -12- 2020

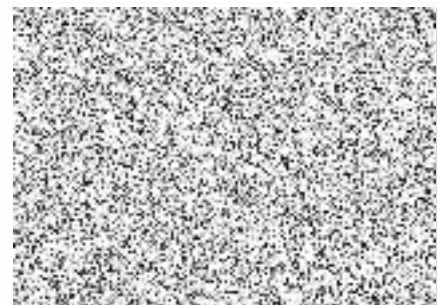


Dodavatel: Ing. Jan Rauš
Provozní ředitel
Tepelné hospodářství Litvínov s.r.o.



Referentka obchodního odboru
Tepelné hospodářství Litvínov s.r.o.

Odběratel:



Tepelné hospodářství Litvínov s.r.o.

Vladislavova 1390/17
110 00 Nové Město, Praha 1

Dohoda o zálohových platbách

k odběrateli číslo: 30131

Pro kupujícího

Základní škola a Mateřská škola Litvínov, Podkrušnohorská
1589, okres Most

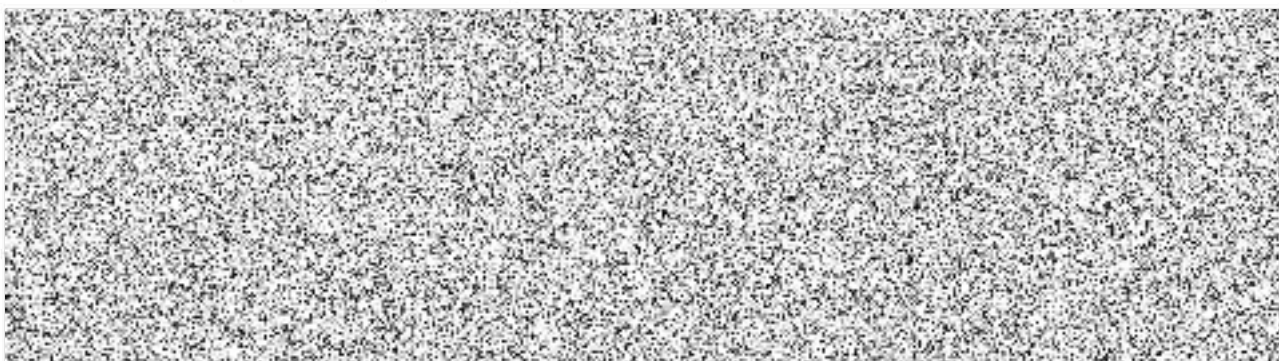
Na rok: 2021

Podkrušnohorská 1589

436 01 Litvínov

Interní číslo smlouvy: 0652

1. Obě smluvní strany se dohodly na základě platných právních předpisů, že odběratel bude hradit dodavateli zálohy na pravidelné dodávky tepelné energie za těchto podmínek:
 - 1.1 zúčtovací období je vždy jeden kalendářní rok;
 - 1.2 případně-li termín splatnosti zálohy na den pracovního volna nebo pracovního klidu, je záloha splatná nejpozději následující pracovní den;
 - 1.3 Záloha bude při fakturaci průúčtována.



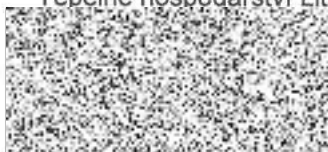
Při úhradě záloh uvádějte variabilní symbol: 065230131

3. Výše záloh je stanovena:
 - 3.1 v jednotlivých měsících podle předpokládaného odběru tepelné energie v technických jednotkách a ceny tepelné energie
4. Obě strany jsou povinny si vzájemně a neprodleně písemnou formou oznámit veškeré změny, týkající se platebního styku a této dohody.
5. V případě prodlení s plněním peněžitého závazku je příslušná smluvní strana povinna uhradit poškozené straně úrok z prodlení ve výši stanovené v článku 3.1 "Cenového ujednání".
6. Tato dohoda nabývá platnosti dnem podpisu smluvních stran, účinnosti dnem uzavření smlouvy o dodávce tepelné energie.

V Litvínově dne:



Dodavatel: Ing. Jan Rauš
Provozní ředitel
Tepelné hospodářství Litvínov s.r.o.



Referentka obchodního odboru
Tepelné hospodářství Litvínov s.r.o.

dne: 23 -12- 2020

Odběratel:



Odběrový diagram na dodávku a odběr tepelné energie

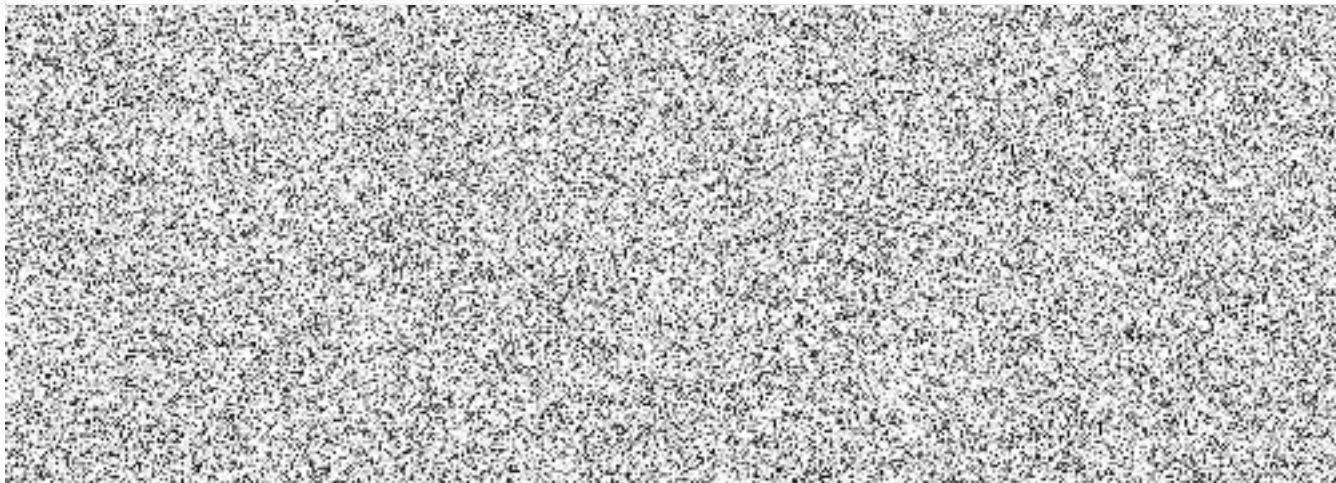
Interní číslo smlouvy: 0652

Na rok: 2021

1. Odběrový diagram

1.1 sjednané hodnoty odběru tepelné energie:

17002 002 00 Ladova 1676, Litvínov



1.2 Účtování tepla a teponosné látky je prováděno podle "Ujednání o ceně", platného v době uskutečnění dodávky.

2 Zvláštní ujednání:

2.1 Odběratel je povinen aktualizovat "Odběrový diagram" na další kalendářní rok vždy nejpozději do 1.12.

2.2 Odběratel je dále povinen aktualizovat u dodavatele odběrový diagram v průběhu kalendářního roku dojde-li ke změně plánovaného odebíraného množství tepelné energie a to nejpozději k datu uskutečnění této změny.

2.3 Při zahájení topného období je odběratel o tomto povinen informovat dodavatele.

V Litvínově dne:



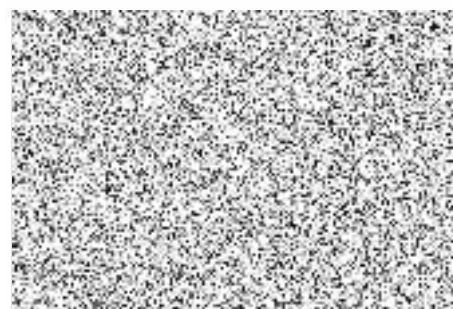
Dodavatel: Ing. Jan Rauš
Provozní ředitel
Tepelné hospodářství Litvínov s.r.o.



Referentka obchodního odboru
Tepelné hospodářství Litvínov s.r.o.

dne: 23 -12- 2020

Odběratel:



Cenové ujednání

Ke smlouvě o dodávce tepelné energie číslo: 2005/31652/00
Lokalita: Litvínov
Rok: 2021

1. V souladu se zákonem č. 526/1990 Sb., o cenách, a smlouvou o dodávce tepelné energie uzavírají smluvní strany následující cenové ujednání.

2.



3. **Urok z prodlení:**

3.1 Smluvní strany se dohodly na úroku z prodlení úhrady peněžitého závazku ve výši z nezaplacené částky za každý i započatý kalendářní den prodlení.



4. **Poplatky za služby:**

4.1 Úhrada za veškeré práce, které bude dodavatel nucen provést na požadavek nebo pro důvody ležící na straně odběratele, případné zásahy pohotovostní služby dodavatele vynucené stavem zařízení odběratele, budou dodavatelem účtovány a od odběratele vymáhány.

5. **Cenová pravidla:**

5.1 Ceny tepelné energie byly stanoveny kalkulací a zahrnují náklady na výrobu, rozvod, transformaci a vlastní realizaci dodávek v místě plnění včetně zisku.

5.2 Ceny platí za odběr tepelné energie v místě plnění a pro každé odběrné místo samostatně.

5.3 Kalkulaci ceny předloží dodavatel k nahlédnutí na žádost odběratele.

Litvínově dne:

23 - 12 - 2020

V

dne:



Dodavatel: Ing. Jan Raus
Provozní ředitel
Tepelné hospodářství Litvínov s.r.o.



Referentka obchodního odboru
Tepelné hospodářství Litvínov s.r.o.

Odběratel:

