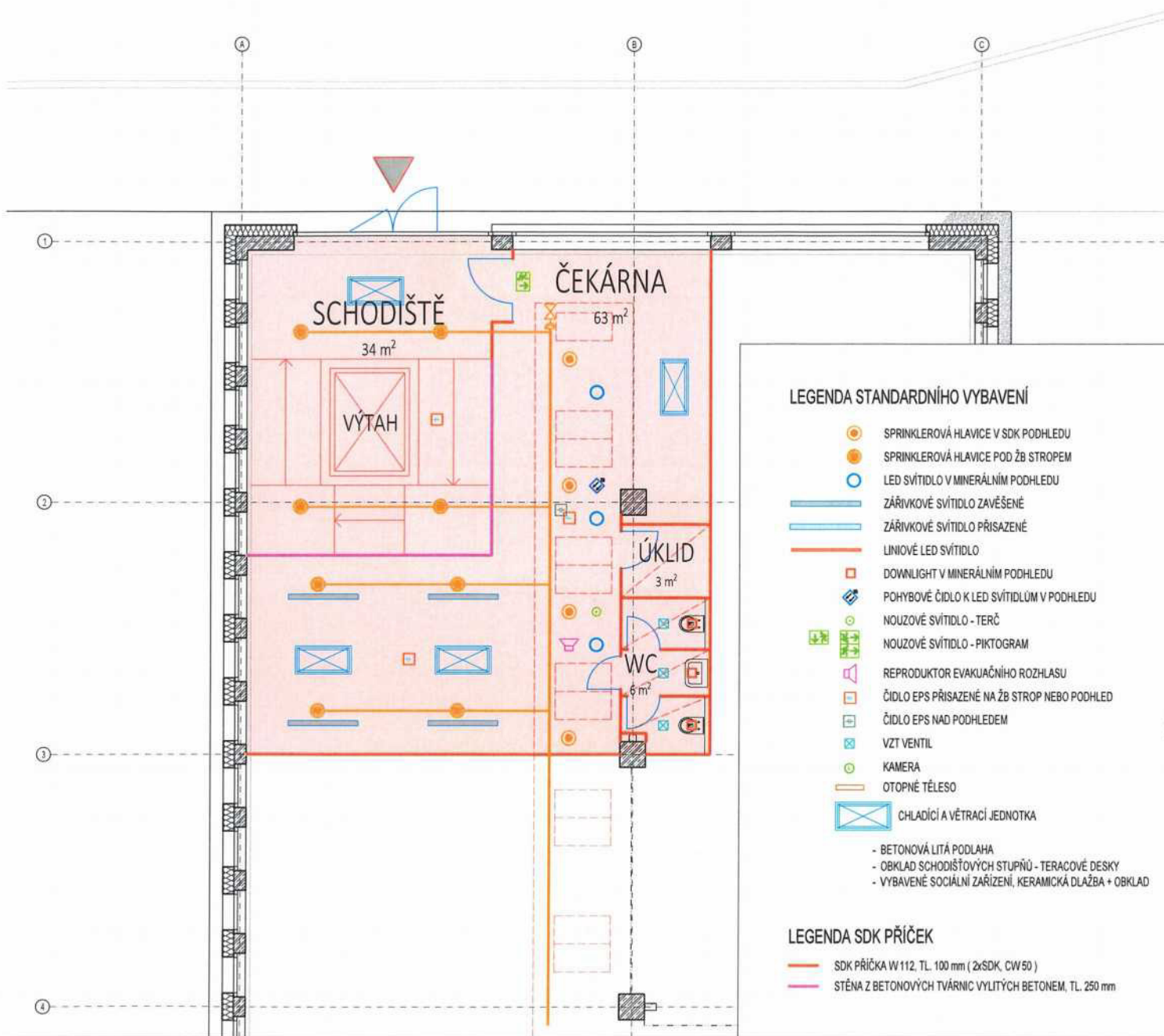


Příloha č.4a NS č. 887/20

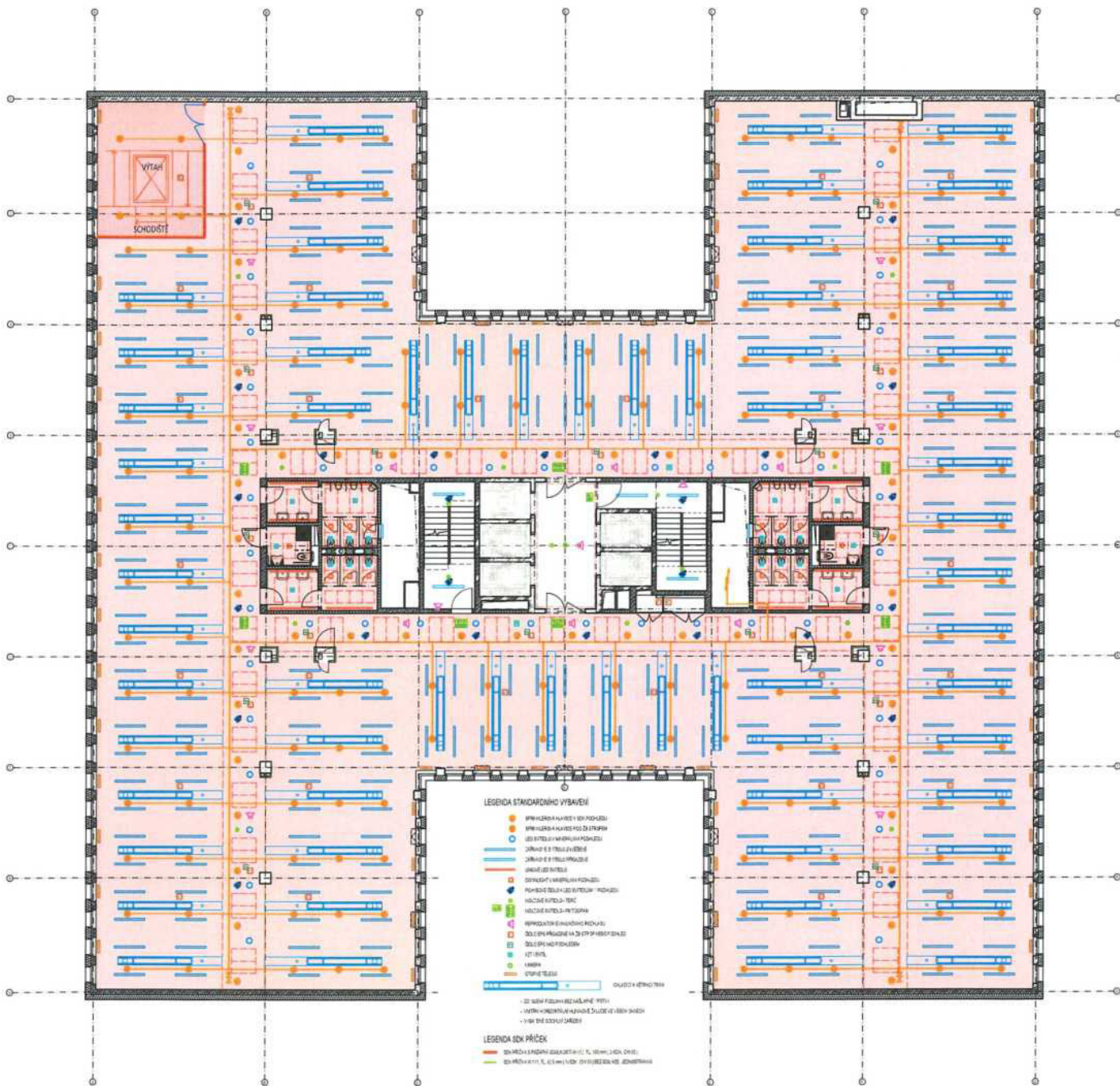
Specifikace standardu připravenosti předmětu nájmu

ASP (Green Building II) - 1.NP

Česká republika - Správa uprchlických zařízení Ministerstva vnitra



Příloha č.4a NS č. 887/20
 Specifikace standardu připravenosti předmětu nájmu
 ASP (Green Building II) - 2.NP
 Česká republika - Správa uprchlických zařízení Ministerstva vnitra

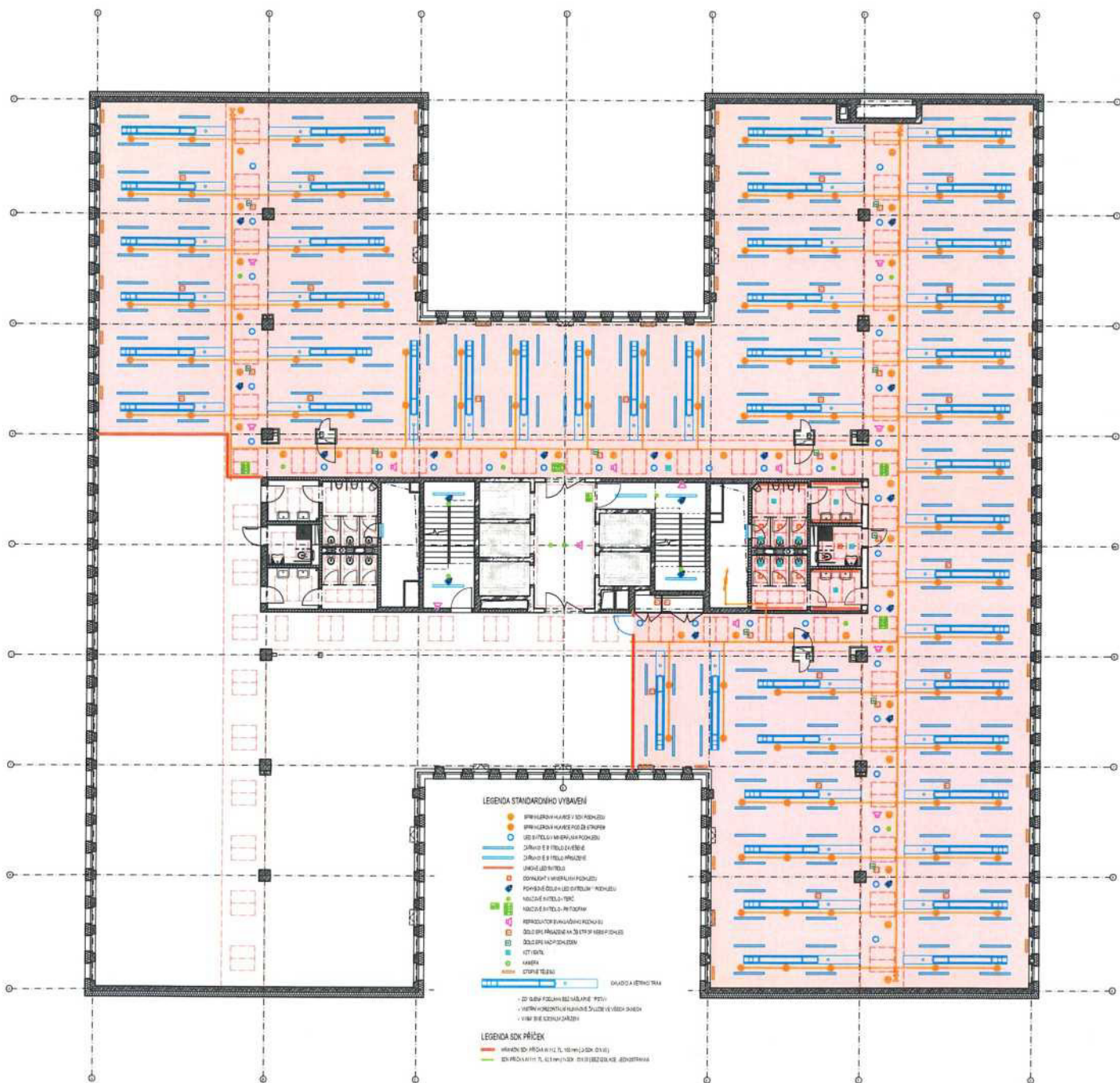


Příloha č.4a NS č. 887/20

Specifikace standardu připravenosti předmětu nájmu

ASP (Green Building II) - 3.NP

Česká republika - Správa uprchlických zařízení Ministerstva vnitra

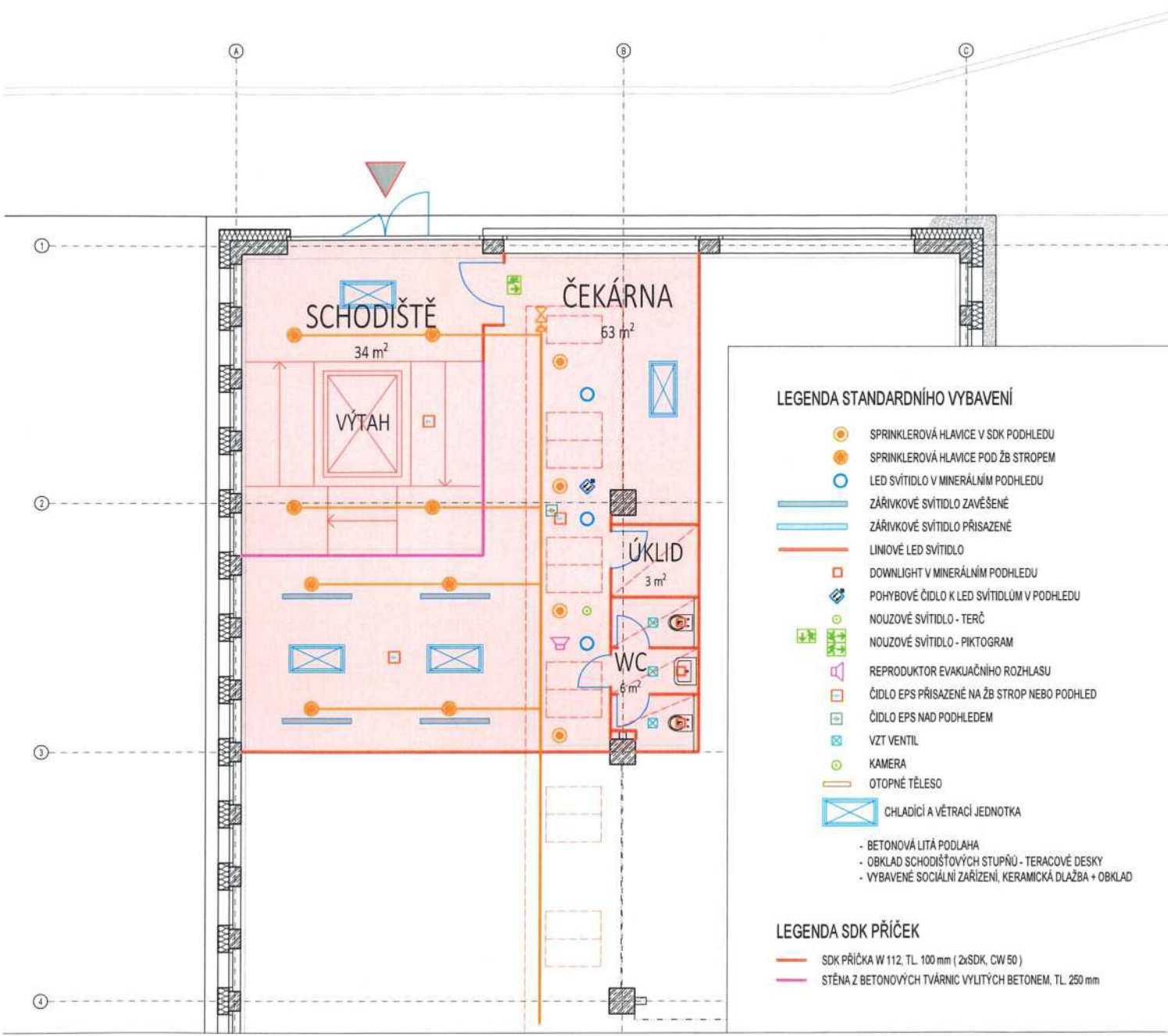


Příloha č.4b NS č. 887/20

Specifikace dohodnutých stavebních úprav předmětu nájmu

ASP (Green Building II) - 1.NP

Česká republika - Správa uprchlických zařízení Ministerstva vnitra



LEGENDA STANDARDNÍHO VYBAVENÍ

- SPRINKLEROVÁ HLAVICE V SDK PODHLEDU
 - SPRINKLEROVÁ HLAVICE POD ŽB STROPEM
 - LED SVÍTIDLO V MINERÁLNÍM PODHLEDU
 - ZÁŘIVKOVÉ SVÍTIDLO ZAVĚŠENÉ
 - ZÁŘIVKOVÉ SVÍTIDLO PŘISAZENÉ
 - LINOVÉ LED SVÍTIDLO
 - DOWNLIGHT V MINERÁLNÍM PODHLEDU
 - POHYBOVÉ ČIDLO K LED SVÍTIDLUM V PODHLEDU
 - NOUZOVÉ SVÍTIDLO - TERČ
 - NOUZOVÉ SVÍTIDLO - PIKTOGRAM
 - REPRODUKTOR EVAKUAČNÍHO ROZHLASU
 - ČIDLO EPS PŘISAZENÉ NA ŽB STROP NEBO PODHLED
 - ČIDLO EPS NAD PODHLEDĚM
 - VZT VENTIL
 - KAMERA
 - OTOPNÉ TĚLESO
 - CHLADÍČÍ A VĚTRACÍ JEDNOTKA
- BETONOVÁ LITÁ PODLAHA
 - OBKLAD SCHODIŠŤOVÝCH STUPŇŮ - TERACOVÉ DESKY
 - VYBAVENÉ SOCIÁLNÍ ZAŘÍZENÍ, KERAMICKÁ DLAŽBA + OBKLAD

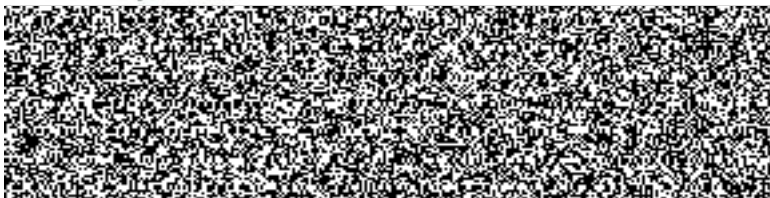
LEGENDA SDK PŘÍČEK

- SDK PŘÍČKA W 112, TL. 100 mm (2xSDK, CW 50)
- STĚNA Z BETONOVÝCH TVÁRNIC VYLITÝCH BETONEM, TL. 250 mm

Specifikace datových sítí a EZS

Dne 15. 7. 2020 proběhlo v budově AREAL SLATINA, a.s., Tuřanka 122/115, 627 00 Brno jednání k vybudování datové sítě v pronajatých prostorech.

Účastníci jednání:

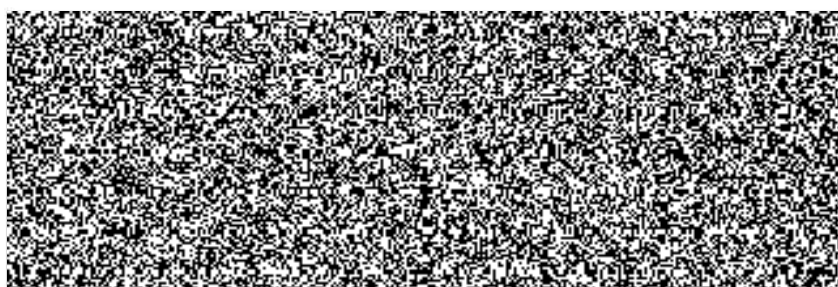


Dohodnuté řešení

V pronajatých prostorech bude v souladu se článkem VII. Nájemní smlouvy vybudována datová síť kabelem UTP-F5E včetně příslušenství. Datová síť propojí podlahové krabice OBO BETTERMANN, rack rozvaděč, příslušná podlaží a vyvolávací systém. Pronajímatel nebude dodávat aktivní prvky.

Dne 28. 7. 2020 proběhlo v budově AREAL SLATINA, a.s. na adrese Tuřanka 1222/115, 627 00 Brno jednání za účelem bezpečnostního posouzení pronajatých prostor.

Účastníci jednání:



Dohodnuté řešení

V souladu se článkem VII. Nájemní smlouvy.

Ve 2. NP zabezpečit magnetickým kontaktem dveře únikového schodiště a dvoje dveře, určené pro vstup do pronajatých prostor. Za oběma vstupními dveřmi provést instalaci detektoru pohybu. Ovládání zabezpečovacího systému umístit do hlídaného prostoru v blízkosti obou vstupních dveří. Sklad cenin opatřit magnetickým kontaktem na dveřích, detektorem pohybu v místnosti a signalizační světlo pro lepší přehled o zastřežení místnosti umístit na viditelné místo. Ve výslechových místnostech nainstalovat tísňová tlačítka. Obě přístupové cesty do 2.NP od ostatních prostor oddělit dveřmi s magnetickým kontaktem a prostor dveří střežit detektorem pohybu.

Ve 3. NP zabezpečit magnetickým kontaktem dveře do chodby k únikovému schodišti a dveře, určené pro vstup do pronajatých prostor. V pronajatých prostorech za vstupními dveřmi nainstalovat detektor pohybu. Ovládání bezpečnostního systému umístit do hlídaného prostoru v blízkosti vstupních dveří.

V případě použití skleněných výplní vstupních dveří použít detektor tříštění skla.

Při napojení objektu na SCO KŘP vybrat EZS tak, aby byla plně kompatibilní s přenosovým zařízením RIPEX a anténu umístit na střechu budovy. Pro přenos událostí EZS na SCO vybudovat hlavní a záložní trasu. EZS realizovat odbornou firmou pro stupeň zabezpečení minimálně 2. EZS svými parametry musí splňovat požadavky PČR pro připojení na SCO. Instalaci přenosového zařízení a zpracování podkladů pro SCO provede odborná firma.

Příloha č.6 NS č. 887/20

Geometrický plán

Česká republika - Správa uprchlických zařízení Ministerstva vnitra

