

Příloha č. 3 Rozsah předmětu plnění díla

Lety u Písku
Památník holokaustu Romů a Sintů v Čechách
návrh — vztah vůči obecním pozemkům Lety

Situace 1:2000
23.9.2020

- hranice řešeného území
- stávající hranice lesa
- území v majetku Muzea romské kultury
- hranice původního tábora
- část stávajícího lesa na pozemcích obce Lety, kterou bude nutné vykácet (část kruhu v místě tábora) celkem 3 700 m²
- plochy na pozemcích obce Lety, které budou nově zalesněny celkem 14 280 m²
- části pozemků v majetku obce Lety, navržené k pronájmu Muzeu romské kultury (pozemky pro umístění kruhu v místě tábora a pásmo 15 m okolo kruhu a pásmo 3 m okolo cesty k pietnímu místu a pietní místo) 17 010 m²

Pozn.: podložení katastrální mapou z geoportálu ČÚZK, digitalizovaná je pouze část katastru.

Celkové metráže zalesnění, pronájmu a kácení, jsou přesně vztaženy k digitálnímu geodetickému zaměření a digitální části katastru, nicméně nelze zcela přesně vyčíslit metráže ve vztahu k jednotlivým katastrálním pozemkům vzhledem k posunu a deformaci digitalizované a nedigitalizované části katastru.

TERRA FLORIDA v.o.s.
Grafická 20
150 00 Praha 5

Atelier Světlík
Přístavní 1
170 00 Praha 7

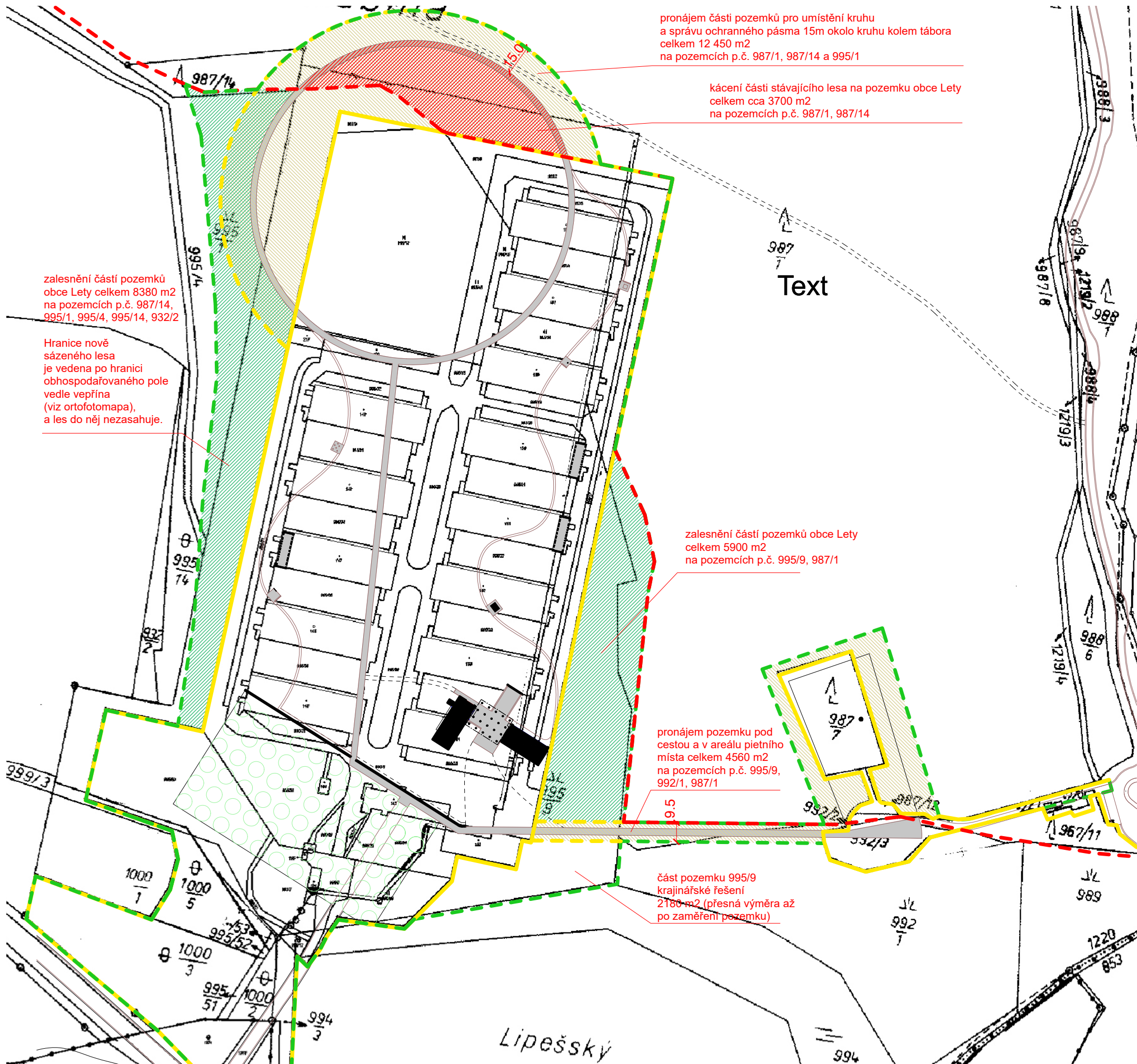
Ing. Jan Sulzer
+420 773 972 158
sulzer@terraflorida.cz

MgA. Jan Světlík
+420 777 137 987
jansvetlik@gmail.com

Ing. arch. Lucie Vogelová
+420 606 603 203
vogelova@terraflorida.cz

Ing. arch. Vojtěch Šedý
+420 721 008 698
vojtech.sedy@gmail.com

Ing. arch. Filip Šeřl
+420 723 824 708
filip.sefl@gmail.com



pronájem části pozemků pro umístění kruhu a správu ochranného pásma 15m okolo kruhu kolem tábora celkem 12 450 m² na pozemcích p.č. 987/1, 987/14 a 995/1

kácení části stávajícího lesa na pozemku obce Lety celkem cca 3700 m² na pozemcích p.č. 987/1, 987/14

zalesnění částí pozemků obce Lety celkem 8380 m² na pozemcích p.č. 987/14, 995/1, 995/4, 995/14, 932/2

Hranice nově sázeného lesa je vedena po hranici obhospodařovaného pole vedle vepřína (viz ortofotomapa), a les do něj nezasahuje.

zalesnění částí pozemků obce Lety celkem 5900 m² na pozemcích p.č. 995/9, 987/1

pronájem pozemku pod cestou a v areálu pietního místa celkem 4560 m² na pozemcích p.č. 995/9, 992/1, 987/1

část pozemku 995/9 krajinná řešení 2180 m² (přesná výměra až po zaměření pozemku)

Text

Lipešský