

# Smlouva o odstranění směsného komunálního a tříděného odpadu č. 3411/602/21

uzavřená mezi:

- 1. Název:** **Technické služby Zlín, s.r.o.**  
**Louky, Záhumení V 321, 763 02 Zlín**  
**Doručovací adresa:** **P.O.Box 105, 760 01 Zlín 1**  
Odpovědný zástupce: Ing. Jakub Černoch – ředitel společnosti  
Kontaktní osoba: Vladimíra Andryšková – obchodní oddělení  
IČ: 60711086  
DIČ: CZ60711086  
Telefon: 577 111 424, 604 220 291  
E-mail: vandryskova@tszlin.cz  
http:// www.tszlin.cz  
Výpis z OR KS Brno: oddíl C, vložka 15600  
Bankovní spojení: 19-8033040267/0100  
(dále jen poskytovatel)
- 2. Název:** **ČR-Krajská hygienická stanice Zlínského kraje se sídlem  
ve Zlíně, Havlíčkovo nábřeží 600, 760 01 Zlín**  
organizační složka státu zřízená na základě zákona č. 258/2000 Sb., o ochraně veřejného zdraví a o změně některých souvisejících zákonů, ve znění pozdějších předpisů  
Odpovědný zástupce: MUDr. Eva Sedláčková, Ph. D. - ředitelka  
Kontaktní osoba: Ing. Ján Horký – ředitel ekonomicko provozního odboru  
IČ: 71009221  
DIČ: -  
Telefon: 601 151 995, 577 006 719  
E-mail: jan.horky@khszlin.cz  
Bankovní spojení: 31522661/0710  
(dále jen objednatel)

v souladu s §1746 Občanského zákoníku

## I. Předmět smlouvy

Předmětem smlouvy je sběr, přeprava, dotřídění, odstranění následujících druhů odpadu technikou a zařízením poskytovatele:

- směsný komunální odpad (dále jen SKO) - kat. čís. 20 03 01,
- vytříděné odpadní neznečištěné papírové a lepenkové obaly - kat. čís. 15 01 01,
- vytříděné odpadní neznečištěné plastové obaly - kat. čís. 15 01 02.

## II. Práva a povinnosti smluvních stran

*Objednatel:*

- zabezpečovat funkčnost odpadové nádoby, včasnou obměnu a nákup nové nádoby s tím, že pojem „funkčnost“ je věcí interpretace poskytovatele,
- zajistit přístup ke stanovišti nádoby, v zimním období provádět úklid sněhu a posyp náledí.
- odpadové nádoby umístěné mimo trvalá stanoviště pravidelného svozu přisunout v den odvozu ke svozovým trasám a po vyprázdnění provést jejich odklizení,
- k odvozu odpadu přistavit jen počet a typ odpadových nádob sjednaných v této smlouvě,
- zajistit, aby odpadová nádoba nebyla přeplňována nebo přetěžována nebo do ní ukládány objemné předměty, které brání řádnému vyprázdnění nádoby,

- zamezit ukládání do odpadové nádoby látek tekutých, toxických a žíravín, látek přilnavých jako např. dehtu, barev apod. a předmětů, které by mohly ohrozit zdraví a bezpečnost obsluhy, příp. poškodit dopravní prostředky,
- udržovat čistotu a pořádek na stanovišti odpadové nádoby,
- za případný vznik škody třetí osobě, vzniklý v důsledku pohybu odpadové nádoby v době mimo výkon činnosti zaměstnanců poskytovatele, odpovídá objednatel, ledaže bude jednoznačně prokázáno, že samovolný pohyb odpadové nádoby zapříčinili zaměstnanci poskytovatele jejím nedostatečným zajištěním (zabrzdním),
- zavazuje se řádně třídit odpadní neznečištěné papírové a lepenkové obaly a plastové obaly bez jakýchkoliv jiných příměsí tak, aby bylo určení odpadu jednoznačné. Pokud bude odpad prokazatelně označen poskytovatelem jako netříděný, bude jeho odstranění hradit objednatel v plné výši.

*Poskytovatel:*

- vyprazdňovat i částečně naplněnou odpadovou nádobu,
- zacházet s nádobou tak, aby nedocházelo k jejímu poškození,
- dojde-li prokazatelně k poškození odpadové nádoby nešetrným nakládáním zaměstnanci poskytovatele při jejím vyprazdňování, je povinností poskytovatele tuto nádobu bezplatně opravit popř. vyměnit,
- provádět odvoz odpadu pouze z odpadové nádoby označené platnou svozovou známkou,
- **není povinen odebírat odpad umístěný mimo odpadovou nádobu,**
- nezodpovídá za nevyvezení odpadu z důvodů nesjízdnosti komunikace nebo překážek na komunikaci, pro které není možno nádoby vyprázdnit,
- v případě poruchy svozového vozidla zajistit náhradní odvoz odpadu v nejbližším možném termínu.

### III. Cena za poskytované služby

1. Poskytovatel bude pro objednatele, podle charakteru jeho činnosti a druhu odpadu, zajišťovat vyprazdňování a odstranění obsahu následujícího počtu odpadových nádob s uvedenou četností obsluhy:

**Odstranění směšného komunálního odpadu – 20 03 01**

odstranění 1x za 2 týdny                      1 ks nádoby 1100 L                      cena dle aktuálního ceníku

**Odstranění papírových a lepenkových obalů – 15 01 01**

Odstranění na základě telefonické objednávky do 48hod. na tel. 604 220 291, 577 111 424

**„ruční odvoz“ - uloženo v pytlích (max. 5ks)**

cena dle aktuálního ceníku

**Odstranění plastových obalů – 15 01 02**

Odstranění na základě telefonické objednávky do 48hod. na tel. 604 220 291, 577 111 424

**„ruční odvoz“ - uloženo v pytlích (max. 5ks)**

cena dle aktuálního ceníku

*místo vývozu:*

*Havlíčkovo nábř.. 600, Zlín (dvorní trakt budovy KHS)*

*Identifikační číslo provozovny (IČP): .....*

*IČZÚJ: 585068*

2. Ceník poskytovatele aktuální ke dni uzavření smlouvy je přílohou č. 1 této smlouvy. Poskytovatel si vyhrazuje právo na jednostrannou změnu Ceníku, a to zpravidla jednou ročně začátkem kalendářního roku. V případě změny Ceníku bude aktuální ceník objednateli zaslán. Změna Ceníku je vůči objednateli účinná doručením Ceníku objednateli.

3. K ceně bude připočtena příslušná DPH ve výši dle příslušných právních předpisů právě účinných ke dni uskutečnitelného zdanitelného plnění.
4. **Zúčtovacím obdobím je kalendářní čtvrtletí.**

**Daňový doklad za odstranění papíru a plastu bude vystaven vždy po provedení vývozu, kdy datum zdanitelného plnění bude den odvozu.**

5. Splatnost faktury je 14 dní, kdy datum zdanitelného plnění je vždy první kalendářní den příslušného čtvrtletí. V případě prodlení objednatele s placením bude účtována i smluvní pokuta ve výši 0,1 % denně za každý den prodlení až do úplného zaplacení. Úhrada této smluvní pokuty nevyklučuje uplatnění nároku na úhradu úroků z prodlení ani případnou náhradu vzniklé škody.
6. Obě smluvní strany sjednávají inflační doložku. Na jejím základě si poskytovatel vyhrazuje právo každoročně zvýšit sjednanou cenu plnění o meziroční inflační nárůst a to podle oficiálních statistických údajů. Aktuální výše ceny plnění může být proto předmětem každoročního písemného číslovaného dodatku smlouvy.

#### **IV. Platnost smlouvy**

Smlouva se uzavírá s účinností **od 1.1.2021 na dobu neurčitou**. Jakékoliv změny a doplňky smlouvy mohou být provedeny jen písemnými dodatky smlouvy, podepsanými oběma smluvními stranami, s výjimkou změny ceny za plnění poskytovatele, která se řídí článkem III. odstavcem 2.

#### **V. Ostatní ustanovení**

1. Poskytovatel prohlašuje, že je osobou oprávněnou k nakládání s odpady ve smyslu zákona č. 185/2001 Sb., o odpadech, a že je držitelem příslušných živnostenských oprávnění.
2. Jakákoliv písemnost odeslaná doporučeně prostřednictvím provozovatele poštovních služeb na fakturační příj. doručovací adresu objednatele uvedenou v této smlouvě se považuje za doručenou uplynutím tří pracovních dnů po odeslání. Uvedené platí bez ohledu na to, zda adresát odmítl převzít doručovanou písemnost, či nikoliv, a bez ohledu na to, zda se podařilo druhou smluvní stranu provozovatelem poštovních služeb kontaktovat.
3. Smlouva může být ukončena dohodou smluvních stran nebo výpovědí bez uvedení důvodu s výpovědní dobou 3 měsíců, která začíná běžet prvním dnem měsíce následujícího po doručení výpovědi. Poskytovatel je dále oprávněn vypovědět smlouvu v případě prodlení objednatele se zaplacením ceny za poskytované služby; výpovědní doba v tomto případě skončí posledním dnem kalendářního měsíce, v němž byla výpověď doručena objednateli. Dohoda a výpověď musí být učiněny v písemné formě, a to i za použití elektronické komunikace. V případě odeslání dokumentu prostřednictvím e-mailu se považuje dokument za doručený dnem jeho odeslání na e-mailovou adresu dané smluvní strany uvedenou v této smlouvě. V případě odeslání dokumentu prostřednictvím datové schránky je dokument doručen dodáním do datové schránky adresáta. V případě odeslání dokumentu poštou platí, že byl adresátu doručen třetí pracovní den po odeslání.
4. V případě porušení smluvních podmínek uvedených v bodě II. této smlouvy ze strany objednatele nebo je-li objednatel v prodlení s úhradou faktury déle než měsíc, vyhrazuje si poskytovatel právo službu neposkytnout s tím, že za případný vznik škod z tohoto důvodu vzniklých na straně objednatele nenese odpovědnost. Poruší-li objednatel některou ze svých povinností uvedených v této smlouvě opakovaně, ač byl na porušení povinností poskytovatelem písemně upozorněn, je poskytovatel oprávněn od

této smlouvy odstoupit. Smlouva v takovém případě zaniká okamžikem doručení oznámení o odstoupení od smlouvy druhé smluvní straně.

## VI. Závěrečná ustanovení

1. Touto smlouvou se ruší Smlouva o odstranění směsného komunálního a tříděného odpadu č. 3411/632/09 ze dne 7.10.2008 včetně dodatku č. 1 a 2.
2. Reklamacce může odběratel podávat písemně nebo telefonicky na telefonní číslo 577 111 431, 577 111 424.
3. Smluvní strany prohlašují, že si tuto smlouvu před jejím podpisem přečetly, že byla uzavřena po vzájemném projednání podle jejich pravé a svobodné vůle, určitě, vážně a srozumitelně, nikoli v tísní za nápadně nevýhodných podmínek. Na důkaz toho připojují smluvní strany své vlastnoruční podpisy.
4. Tato smlouva je uzavřena ve dvou vyhotoveních, z nichž každá strana obdrží jeden stejnopis.

Ve Zlíně dne 31.12.2020



Poskytovatel  
Technické služby Zlín, s.r.o.

Krajská hygienická stanice  
Zlínského kraje  
se sídlem ve Zlíně  
Havlíčkovo nábřeží 600, 760 01 Zlín  
⑦



Objednatel  
ČR-Krajská hygienická stanice  
Zlínského kraje se sídlem ve Zlíně

## Ceník - Odstranění směsného komunálního odpadu z odpadových nádob ROK 2021

odpadová nádoba	druh odpadu	četnost vývozu	Kč / ks / rok / bez DPH
110/120 L	SKO	1x 4 týdny	384
	SKO	1x 2 týdny	832
	SKO	1x týdně	1 664
	SKO	2x týdně	3 328
240 L	SKO	1x 4 týdny	696
	SKO	1x 2 týdny	1 508
	SKO	1x týdně	3 016
	SKO	2x týdně	6 032
	SKO	3x týdně	9 048
1100 L	SKO	1x 4 týdny	2 388
	SKO	1x 2 týdny	5 174
	SKO	1x týdně	10 348
	SKO	2x týdně	20 696
	SKO	3x týdně	31 044
	SKO	4x týdně	41 392
	SKO	5x týdně	51 740
	SKO	pronájem/rok	1 000
Mimořádný vývoz 1100 L nádoby - vývoz na telefonické obj.			250

Platnost: 1.1.2021 - 31.12.2021

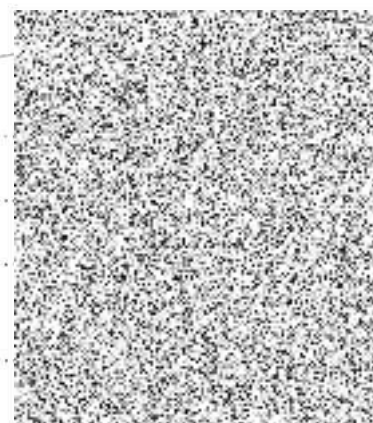
Zpracoval: Ing. Jan Rochovanský - vedoucí obchodního útvar ...

Ing. Jiří Balajka - vedoucí provozního útvaru ...

Mgr. Jakub Peterka - vedoucí ekonomického útvar ...

Schválil: Ing. Jakub Černoch - ředitel společnosti ...

Ve Zlíně dne: 16.12.2020



## Ceník - Odstranění tříděného odpadu z odpadových nádob ROK 2021

odpadová nádoba	četnost vývozu	PLAST	PAPÍR	SKLO
		Kč / ks / rok / bez DPH	Kč / ks / rok / bez DPH	Kč / ks / vývoz / bez DPH
120 L	1x 4 týdny	804	780	/
	1x za 2 týdny	1 742	1 690	
	1x týdně	3 484	3 380	
240 L	1x 4 týdny	1 155	1 095	/
	1x za 2 týdny	2 460	2 327	
	1x týdně	4 830	4 570	
1100 L vč. pronájmu	1x 4 týdny	2 790	2 505	/
	1x za 2 týdny	4 815	4 205	
	1x týdně	8 060	7 290	
	2x týdně	15 975	13 584	
1100 L bez nájmu	1x 4 týdny	1 790	1 505	/
	1x za 2 týdny	3 815	3 205	
	1x týdně	7 060	6 290	
	2x týdně	14 975	12 584	
1,1 - 2,1 m <sup>3</sup>	vývoz	/	/	110
	pronájem			1 480
Ruční odvoz papíru/plastů - vývoz na telefonickou objednávku		80	80	/

Platnost: 1.1.2021 - 31.12.2021

Zpracoval: Ing. Jan Rochovanský - vedoucí obchodního útvaru  
 Ing. Jiří Balajka - vedoucí provozního útvaru  
 Mgr. Jakub Peterka - vedoucí ekonomického útvaru

Schválil: Ing. Jakub Černoch - ředitel společnosti

Ve Zlíně: 16.12.2020

