



# Dodatek ke smlouvě o dodávce tepelné energie

číslo ST\_15-34036\_17-01 (dále jen „dodatek“)

podle §76 odst. 3 zákona č. 458/2000 Sb., o podmínkách podnikání a o výkonu státní správy v energetických odvětvích a o změně některých zákonů (energetický zákon)

**Článek 1: Smluvní strany****1. Dodavatel:**

<b>Obchodní firma:</b>	Severočeská teplárenská, a.s.		
Se sídlem:	Most - Komořany, Teplárenská 2, PSČ 434 03		
Zastoupená:	Ing. David Trégl, vedoucí obchodního útvaru, na základě plné moci ze dne 12.12.2016		
Zmocněnec:			
IČO:	28733118	DIČ:	CZ28733118
Bankovní spojení:			
Telefon:	+420 476 447 111	E-mail:	info@setep.cz
Zapsána v OR:	Krajský soud Ústí nad Labem, obchodní rejstřík oddíl B, vložka 2153		
Oprávnění k podnikání:	držitel licence k podnikání, ve smyslu energetického zákona, číslo 321118664		
Havarijní služba:	+420 476 447 830, 734 289 969		

**2. Odběratel:**

Číslo odběratele:	S34036		
<b>Obchodní firma / jméno a příjmení:</b>	Základní škola s rozšířenou výukou jazyků a Mateřská škola Litvínov, Podkrušnohorská 1589, okres Most		
Se sídlem / bydliště:	Podkrušnohorská 1589, Litvínov, PSČ 436 01		
Zastoupená:	Mgr. Hana Kašková, ředitelka školy		
Kontaktní osoba:			
IČO / RČ:	00832537	DIČ:	
Bankovní spojení:			
Telefon:		E-mail:	3zs@3zs.cz
Zapsána v OR/ŽR:	Zřizovací listina č.j.: 1195/40 ze dne 1.10.2009		
Adresa pro faktury: a pro korespondenci:			

**Článek 2: Předmět dodatku**

- Smluvní strany se vzájemně dohodly na tomto dodatku ke Smlouvě o dodávce tepelné energie číslo ST\_15-34036\_00-00 ze dne 16.12.2014 (dále jen „smlouva“), kterým se ruší článek 2 odstavce 3. smlouvy a současně se nahrazuje článkem 2 odstavce 2. tohoto dodatku.
- Dodavatel bude na základě této smlouvy dodávat odběrateli tepelnou energii do následujících odběrných míst (dále jen „OM“):

Číslo OM	Název OM	Lokalita	Komodita	Zúčtovací období	Sazba ceny
3418-001	VS 3. základní škola	Litvínov	TE, DV	Měsíc	
3418-005	VS DM 3. ZŠ	Litvínov	TE, DV	Měsíc	

Dodávka tepelné energie je podrobně specifikována v Části D - Všeobecné obchodní podmínky, v čl. 3 Forma dodávek tepelné energie (komodity).

- Dále se smluvní strany dohodly, že se mění Část B – Technické údaje odběrného místa smlouvy, které jsou nedílnou součástí tohoto dodatku.

**Článek 3: Závěrečná ujednání**

- Smluvní strany se vzájemně dohodly, že ostatní smluvní ujednání zůstávají tímto dodatkem nedotčeny.
- Tento dodatek je platný ode dne podpisu obou smluvních stran a je účinný od 1.1.2017. Případná dodávka tepelné energie před podpisem tohoto dodatku byla zajištěna v souladu s ustanovením §76 a násl. zákona č. 458/2000 Sb., energetický zákon, v platném znění, se souhlasem obou smluvních stran za shodných podmínek stanovených tímto dodatkem.
- Podpisem tohoto dodatku smluvní strany stvrzují platnost jednotlivých nedílných součástí uvedených v článku 2 odstavce 3.



4. Dodatek je sepsán ve dvou vyhotoveních, z nichž obě strany obdrží po jednom vyhotovení.
5. Smluvní strany svými podpisy potvrzují, že dodatek uzavřely dobrovolně a vážně, určitě a srozumitelně podle své pravé a svobodné vůle, nikoliv v tísní nebo za nápadně nevýhodných podmínek.

V Mostě - Komořanech

dne:

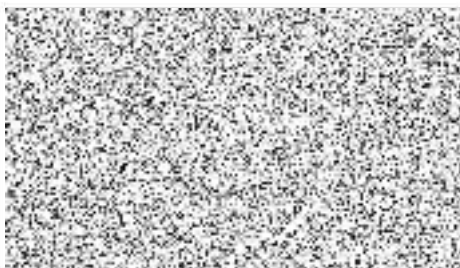
9.1.2014

v

LITVÍNOVĚ

dne:

12.1.2014



Ing. David Tregler  
vedoucí obchodního útvaru  
Severočeská teplárenská, a.s.



Mgr. Hana Kašková  
ředitelka školy  
Základní škola s rozšířenou výukou jazyků a Mateřská škola Litvínov,  
Podkrušnohorská 1589, okres Most