

DODATEK K SMLouvĚ
POSKYTOVÁNÍ SLUŽEB SKO SO Ć
2000002

Marius Pedersen



ČÍSLO SMLOUVY: 2000002
INTERNÍ ČÍSLO SMLOUVY: 36000534

ČLÁNEK I. SMLUVNÍ STRANY

Objednatel – sídlo
Krajské ředitelství policie Ústeckého kraje
Lidické náměstí 899/9
40001 Ústí nad Labem

Objednatel - zasilatelská adresa
Krajské ředitelství policie Ústeckého kraje
Ekonomické oddělení Teplice
Masarykova třída 1363
41501 Teplice

IČO: 75151537
DIČ: CZ75151537
Číslo účtu: 1546881/0710
IBAN:

Zastoupený:
Spisová značka:
e-mail pro fakturaci:

Objednatel - provozovna
Česká republika - Krajské ředitelství
policie Ústeckého kraje, Ekonom. odd. Teplice
Masarykova 1363
415 96 Teplice

Kontaktní osoba: Bc. Milan Žuravský
Telefon: 974 423 596
e-mail:

Zhotovitel – sídlo
Marius Pedersen a.s.
Průběžná 1940/3
50009 Hradec Králové

IČO:
DIČ:
Číslo účtu: 8787063/0300
IBAN:

Zastoupený: Jiří Hodač
Spisová značka: Krajským soudem v Hradci Králové,
oddíl B vložka 389
e-mail pro fakturaci:

Zhotovitel – provozovna
PJ MP Teplice
Úprkova 3120
415 01 Teplice

Kontaktní osoba: Karlíková Karolína
Telefon:
e-mail:

Smluvní strany se níže uvedeného dne, měsíce a roku dohodly na uzavření tohoto dodatku ke smlouvě.

ČLÁNEK II. PŘEDMĚT DODATKU

1. Smluvní strany se níže uvedeného dne, měsíce a roku dohodly na následujících změnách uzavřené Smlouvy, když nové znění článků smlouvy či její přílohy nově zní, jak je uvedeno v tomto dodatku níže.
2. Příloha č. 1 Smlouvy se mění a ode dne účinnosti tohoto dodatku zní, jak je přiložena k tomuto dodatku.
3. Ostatní body Smlouvy a předchozích dodatků se nemění a zůstávají dále v platnosti. Dodatek je vyhotoven ve dvou výtiscích, z nichž každá ze smluvních stran obdrží jeden výtisk.
4. Tento Dodatek je projevem shodné a svobodné vůle obou smluvních stran, které se s Dodatkem i se všemi jeho přílohami seznámily a s jejich zněním souhlasí, což potvrzují svými vlastnoručními podpisy.

Nedílnou součástí tohoto Dodatku je příloha č. 1. Ceník poskytovaných služeb

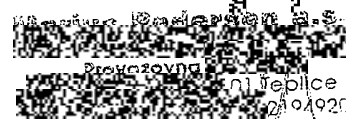
Dne, Teplice

22-12-2020

Za objednatele:



Dne 15.12.2020, Teplice



Pracovník
Teplice
104920

PRÍLOHA
CENÍK POSKYTOVANÝCH
SLUŽEB SMLOUVY SKO SO C 2000002

Marius Pedersen




Objednatel – sídlo
Krajské ředitelství policie Ústeckého kraje
Lidické náměstí 899/9
40001 Ústí nad Labem

CENÍK PLATNÝ OD 01.01.2020

IČO: 75151537
DIČ: CZ75151537
Číslo účtu: 1546881/0710
IBAN:


Zastoupený:
Spisová značka:
e-mail pro fakturaci:

Objednatel - provozovna
Česká republika - Krajské ředitelství
policie Ústeckého kraje, Ekonom. odd. Teplice
Masarykova 1363
415 96 Teplice


Kontaktní osoba: Bc. Milan Žuravský
Telefon: 974 423 596
e-mail: 

Zhotovitel – sídlo
Marius Pedersen a.s.
Průběžná 1940/3
50009 Hradec Králové

IČO: 
DIČ: 
Číslo účtu: 8787063/0300
IBAN: 

Zastoupený: Jiří Hodač
Spisová značka: Krajským soudem v Hradci Králové,
oddíl B vložka 389
e-mail pro fakturaci: 

Zhotovitel – provozovna
PJ MP Teplice
Úprkova 3120
415 01 Teplice

Kontaktní osoba: Karlíková Karolína
Telefon:
e-mail: 

V této příloze č. 1, která je nedílnou součástí Smlouvy č. 2000002, jsou uvedeny typy poskytovaných služeb, které bude zhotovitel pro objednatele vykonávat.

Ceny za sběr, svoz a využití či odstranění směsných komunálních odpadů (sada služeb)									
1091013494 (35091850) Krušnohorská 124 Krušnohorská 124, Dubí, IČP: CP04261850									
Služba	Kontejner	Kód dodání	Odpad	Název odpadu	Stanoviště	Typ provozu	Množství	Cena za MJ	MJ
SVOZ	nádoba 240l - plast	1X7	200301-O-000	Směsný komunální odpad - bez specifikace	Dubí, Krušnohorská 124		1	3 507,00 CZK	KUS A ROK
PRON NADOB	nádoba 240l - plast	1X7	200301-O-000	Směsný komunální odpad - bez specifikace	Dubí, Krušnohorská 124		1	200,00 CZK	KUS A ROK

Ceny za sběr, svoz a využití či odstranění směsných komunálních odpadů (sada služeb)									
1091016063 (35095296) Vrchlického 974/10 Vrchlického 974/10, Teplice, IČP: CP04265296									
Služba	Kontejner	Kód dodání	Odpad	Název odpadu	Stanoviště	Typ provozu	Množství	Cena za MJ	MJ
SVOZ	kontejner 770l - plast	1X7	200301-O-000	Směsný komunální odpad - bez specifikace	Teplice, Vrchlického 974/10		1	10 221,00 CZK	KUS A ROK
PRON NADOB	kontejner 770l - plast	1X7	200301-O-000	Směsný komunální odpad - bez specifikace	Teplice, Vrchlického 974/10		1	820,00 CZK	KUS A ROK

Ceny za sběr, svoz a využití či odstranění směsných komunálních odpadů (sada služeb)									
1091016064 (35096590) Husitská 708/5 Masarykova 1363, Teplice, IČP: 3									
Služba	Kontejner	Kód dodání	Odpad	Název odpadu	Stanoviště	Typ provozu	Množství	Cena za MJ	MJ
SVOZ	kontejner 1100l - plast	1X7	200301-O-000	Směsný komunální odpad - bez specifikace	Teplice, Husitská 708/5		1	12 854,00 CZK	KUS A ROK
PRON NADOB	kontejner 1100l - plast	1X7	200301-O-000	Směsný komunální odpad - bez specifikace	Teplice, Husitská 708/5		1	1 100,00 CZK	KUS A ROK

Ceny za sběr, svoz a využití či odstranění směsných komunálních odpadů (sada služeb)									
1091016065 (35091252) Masarykova třída 1363, Teplice Masarykova 1363, Teplice, IČP: 3									
Služba	Kontejner	Kód dodání	Odpad	Název odpadu	Stanoviště	Typ provozu	Množství	Cena za MJ	MJ
SVOZ	kontejner 1100l - plast	1X7	200301-O-000	Směsný komunální odpad - bez specifikace	Teplice, Masarykova třída 1363		3	12 854,00 CZK	KUS A ROK
PRON NADOB	kontejner 1100l - plast	1X7	200301-O-000	Směsný komunální odpad - bez specifikace	Teplice, Masarykova třída 1363		3	1 100,00 CZK	KUS A ROK
SVOZ	nádoba 120l - plast	1X7	200301-O-000	Směsný komunální odpad - bez specifikace	Teplice, Masarykova třída 1363		1	2 315,00 CZK	KUS A ROK
PRON NADOB	nádoba 120l - plast	1X7	200301-O-000	Směsný komunální odpad - bez specifikace	Teplice, Masarykova třída 1363		1	110,00 CZK	KUS A ROK

Ceny za sběr, svoz a využití či odstranění směsných komunálních odpadů (sada služeb)

1091016066 (35091273) Prosetická 283 Prosetická 283, Teplice, IČP: CP04261273

Služba	Kontejner	Kód dodání	Odpad	Název odpadu	Stanoviště	Typ provozu	Množství	Cena za MJ	MJ
SVOZ	nádoba 240l - plast	1X7	200301-O-000	Směsný komunální odpad - bez specifikace	Teplice, Prosetická 283		1	3 507,00 CZK	KUS A ROK
PRON NADOB	nádoba 240l - plast	1X7	200301-O-000	Směsný komunální odpad - bez specifikace	Teplice, Prosetická 283		1	200,00 CZK	KUS A ROK

Ceny za sběr, svoz a využití či odstranění směsných komunálních odpadů (sada služeb)

1091016067 (35093967) Maršovská 1537/20 Maršovská 1537/20, Teplice, IČP: CP04263967

Služba	Kontejner	Kód dodání	Odpad	Název odpadu	Stanoviště	Typ provozu	Množství	Cena za MJ	MJ
SVOZ	kontejner 770l - plast	1X7	200301-O-000	Směsný komunální odpad - bez specifikace	Teplice, Maršovská 1537/20		1	10 221,00 CZK	KUS A ROK
PRON NADOB	kontejner 770l - plast	1X7	200301-O-000	Směsný komunální odpad - bez specifikace	Teplice, Maršovská 1537/20		1	820,00 CZK	KUS A ROK

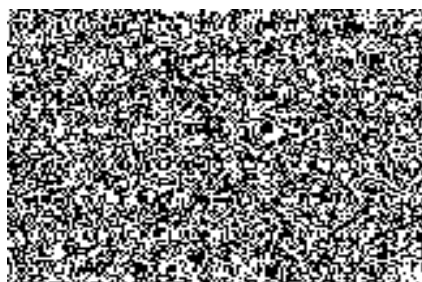
Ceny za sběr, svoz a využití či odstranění směsných komunálních odpadů (sada služeb)

1091016071 (35091829) Karla Čapka 273 Karla Čapka 273, Krupka, IČP: CP04261829

Služba	Kontejner	Kód dodání	Odpad	Název odpadu	Stanoviště	Typ provozu	Množství	Cena za MJ	MJ
SVOZ	nádoba 240l - plast	1X7	200301-O-000	Směsný komunální odpad - bez specifikace	Krupka, Karla Čapka 273		1	3 507,00 CZK	KUS A ROK
PRON NADOB	nádoba 240l - plast	1X7	200301-O-000	Směsný komunální odpad - bez specifikace	Krupka, Karla Čapka 273		1	200,00 CZK	KUS A ROK

Ceny jsou uvedeny bez DPH.

Dne, Teplice



Dne 15.12.2020, Teplice

