

# RÁMCOVÁ KUPNÍ SMLOUVA č. 10905

uzavřena mezi:

**PEPSICO CZ s.r.o.**

Kolbenova 50, 190 00 Praha 9, IČ: 48587354, DIČ: CZ48587354  
Zapsaná v OR vedeném MS Praha, spisová značka: C 18017  
Zastupuje: Martin Březina, On Trade Manager  
(dále jen "PEPSI")

a

Obchodní firma/jméno: **Zařízení služeb pro Ministerstvo vnitra**  
Sídlo / místo podnikání : Přípotoční 300/12, 101 00 Praha - Vršovice  
IČ: 67779999  
DIČ: CZ67779999  
Zapsaná v živnostenském rejstříku vedeném ŽÚ městské části Praha 10  
Zastupuje: JUDr. Ladislav Máca, generální ředitel

Provozovny: Seznam provozoven viz příloha č.3.  
(dále jen "Odběratel")

podle zákona č. 89/2012 Sb., občanského zákoníku (dále jen „Smlouva“)

## I. Předmět smlouvy

1. Předmětem Smlouvy je úprava rámcových podmínek pro dodávky výrobků vyráběných či distribuovaných PEPSI (dále jen "Výrobky"), do všech dohodnutých obchodních prostor, které Odběratel provozuje (viz záhlaví Smlouvy, dále jen "Provozovny"). Je-li součástí Smlouvy příloha „Zprostředkování“, je předmětem Smlouvy i úprava podmínek zprostředkování dodávek Výrobků do provozoven, které Odběratel neprovozuje.
2. Odběratel prohlašuje, že je výlučným provozovatelem Provozoven.

## II. Dodávky Nápojů

1. Dodávky budou uskutečňovány na základě dílčích kupních smluv uzavíraných na základě objednávek Odběratele učiněných oprávněnou osobou Odběratele. V objednávce Odběratel určí druh a množství Výrobků a formu balení. PEPSI dodá Výrobky ve sjednané době, nejdéle však do pěti pracovních dnů od takto sjednané doby. Místem dodání je vždy Provozovna uvedená ve Smlouvě, příp. dodatku avšak za předpokladu, že Odběratel umožní příjezd závozního vozidla před budovu v níž jsou provozovny umístěny.
2. Odběratel zajistí potvrzení převzetí Výrobků podpisem oprávněné osoby na daňovém dokladu (dodacím listě) s uvedením jména, příjmení a vztahu vůči Odběrateli (jednatel, vedoucí provozu, zaměstnanec apod.), jinak není PEPSI povinná Výrobky dodat a Odběratel je v tom případě povinen nahradit PEPSI související náklady na dopravu, příp. další škody. Totéž platí, jestliže objednané Výrobky nebudou Odběratelem ve sjednané době převzaty.
3. Některé Výrobky jsou dodávány včetně vratných obalů, které jsou prodávány za ceny stanovené obecně závaznými právními předpisy. Druh a množství vratných obalů převzatých Odběratelem bude rovněž potvrzen na daňovém dokladu (dodacím listě).
4. Odběratel zaplatí kupní cenu bezhotovostním převodem do 30 dnů od převzetí zboží.

## III. Ceny

Ceny Výrobků se řídí základním ceníkem PEPSI platným v době dodání s tím, že pokud bude mít Odběratel ve všech Provozovnách stále v nabídce všechny druhy Výrobků A uvedené v příloze č. 1. Smlouvy, náleží mu u vybraných Výrobků sleva ze základního ceníku ve výši sjednané v příloze č. 2 Smlouvy s tím, že při změně základního ceníku zůstane procentuální výše slevy zachována.

## IV. Zařízení pro prodej a propagaci

Odběratel se zavazuje, že Výrobky budou skladovány, ukládány, prezentovány a ošetřovány výhradně v souladu s pokyny PEPSI. Smluvní strany za tímto účelem v případě potřeby uzavřou smlouvy (nájemní nebo o výpůjčce) o umístění a instalaci příslušných zařízení (výčepní, chladicí) v Provozovnách. Vzor této smlouvy je uveden v Příloze č. 4.

## V. Povinnosti smluvních stran

1. PEPSI se zavazuje:
  - a) dodat Odběrateli Výrobky ve sjednané době, množství a provedení v souladu s objednávkou; to neplatí, je-li Odběratel vůči PEPSI v prodlení s úhradou kupní ceny za některou z předchozích dodávek;
  - b) že všechny dodávané Výrobky budou splňovat veškeré požadavky obecně závazných právních předpisů, které se na Výrobky vztahují;
2. Odběratel je povinen:
  - a) umožnit PEPSI dodání Výrobků dle článku II. Smlouvy, a to zejména zpřístupněním místa dodávky a potvrzením daňového dokladu (dodacího listu);

- b) zaplatit kupní cenu určenou dle článku III. Smlouvy, a to ve lhůtě uvedené dle článku II. Smlouvy;
- c) mít ve všech Provozovnách stále v nabídce všechny druhy Výrobků A uvedené v příloze č. 1. Smlouvy.

#### VI.

#### Doba trvání

Smlouva se uzavírá na dobu neurčitou a strany potvrzují její platnost a účinnost od podpisu obou smluvních stran.

#### VII.

#### Výpověď

1. PEPSI může Smlouvu vypovědět, pokud dojde ke kterékoliv z následujících skutečností:
  - a) Odběratel nenapraví jakákoliv porušení svých závazků ze Smlouvy do 7 dnů poté, co mu bylo ze strany PEPSI doručeno písemné oznámení takového porušení;
  - b) Odběratel ukončí podnikání (v důsledku zrušení, likvidace nebo jiných skutečností), bude zjištěn úpadek Odběratele.
  - c) Odběratel nezaplatí kupní cenu do 30 dnů po její splatnosti.
2. Ve všech případech uvedených v článku VII.1. končí platnost Smlouvy doručením písemné výpovědi Odběrateli.
3. PEPSI i Odběratel mohou Smlouvu vypovědět bez udání důvodu s výpovědní dobou jeden měsíc, která začíná běžet prvním dnem měsíce následujícího po jejím doručení druhé smluvní straně.

#### VIII.

#### Následky ukončení

1. V případě vypovězení Smlouvy je Odběratel povinen neprodleně a bez dalšího upozornění vrátit veškerá zařízení, která mu byla pronajata nebo zapůjčena na základě zvlášť uzavřených smluv, a to nejpozději do 28 dnů po doručení výpovědi, pokud na základě výpovědi zvlášť uzavřených smluv není povinen zařízení vrátit dříve.
2. V případě, že Odběratel nějaké Výrobky nakoupené do Provozoven neprodá před uplynutím doby minimální trvanlivosti, je oprávněn ohledně těchto Výrobků odstoupit od kupní smlouvy. Možnost odstoupení je omezena částkou ve výši 20 % z kupní ceny bez DPH, kterou Odběratel uhradil za Výrobky dodané do Provozoven. Odběratel je povinen dotčené Výrobky vrátit PEPSI a PEPSI se zavazuje vystavit příslušné opravné daňové doklady.

#### IX.

#### Postoupení práv

Odběratel není oprávněn převést nebo postoupit svá práva nebo závazky ze Smlouvy nebo jejich část na třetí osobu bez předchozího písemného souhlasu PEPSI.

#### X.

#### Dohoda o místní příslušnosti soudu

PEPSI a Odběratel si tímto pro případný soudní spor sjednávají v souladu s ust. § 89a občanského soudního řádu místní příslušnost soudu prvního stupně v místě sídla PEPSI.

#### XI.

#### Povinnost mlčenlivosti

Smluvní strany považují veškeré skutečnosti a údaje obsažené ve Smlouvě, jejich přílohách a dodatcích za důvěrné a zavazují se zachovat je v tajnosti před třetími osobami.

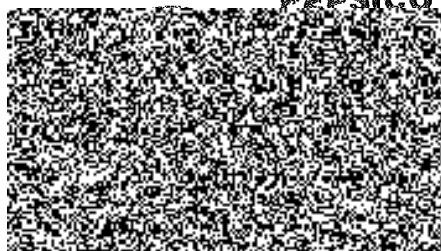
**XII.**  
**Závěrečné ustanovení**

1. Jakékoli změny, doplnění či dodatky Smlouvy vyžadují písemnou formu.
2. Veškeré úkony se považují za doručené třetí pracovní den po odeslání na adresu uvedenou v záhlaví Smlouvy, příp. na jinou adresu uvedenou v této Smlouvě, v obchodním, živnostenském nebo jiném veřejném rejstříku, jestliže nebyly doručeny dříve.

Přílohy:

1. Výrobky A - Minimální nabídka
2. Sleva ze základního ceníku, kategorie Výrobků
3. Seznam provozoven
4. Vzor Smlouvy o výpůjčce zařízení

V Praze, dne 2. 12. 2016



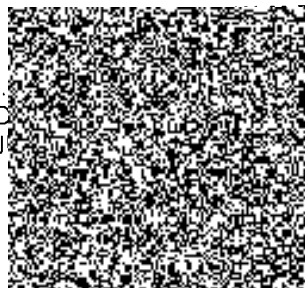
**PEPSICO CZ s.r.o.**

IČ: CZ48587354

STMENT (31)

ova 50

9 - Vysočany



**ZARIŽENÍ SLUŽEB PRO MV**

Příspěvková organizace

Praha 10, Připotoční 300

9999 DIČ: CZ67779999

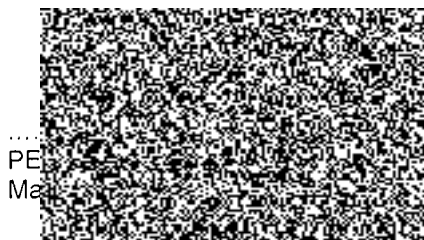
-40-

# PŘÍLOHA Č. 1 K RÁMCOVÉ KUPNÍ SMLouvĚ Č. 10905

Výrobky A

0,5l PET – Pepsi a minimálně 1 druh z Pepsi Max, Pepsi Light, Pepsi Twist, Mirinda Orange, Mirinda Hruška, 7UP, Mountain Dew, Evervess Tonic, Evervess Ginger Ale
1l PET – Pepsi a minimálně 1 druh z Pepsi Max, Pepsi Light, Pepsi Twist, Mirinda Orange, Mirinda Hruška, 7UP, Mountain Dew, Evervess Tonic, Evervess Ginger Ale
1,5l PET – Pepsi a minimálně 1 druh z Pepsi Max, Pepsi Light, Pepsi Twist, Mirinda Orange, Mirinda Hruška, 7UP, Mountain Dew, Evervess Tonic, Evervess Ginger Ale

V Praze, dne 08.12.2016.



PE  
Ma

DO CZ s.r.o.  
54, DIČ: CZ48587354  
DEPARTMENT (31)  
Slbenova 50  
Praha 9 - Vysočany



OJ

ORGANIZACE PRO MŠ  
organizace  
Přípotoční 300  
DIČ: CZ6779999  
40.

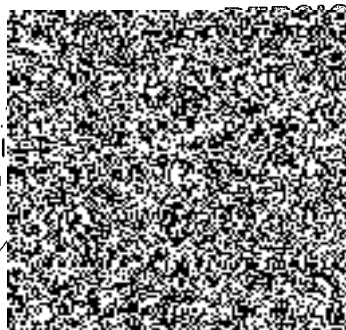
## PŘÍLOHA Č. 2 K RÁMCOVÉ KUPNÍ SMLouvĚ Č. 10905

Sleva ze základního ceníku, Kategorie Výrobků

Výrobky kategorie B	% sleva
0,25l vratné sklo - Pepsi, Pepsi Light, Pepsi Max, Mirinda Orange, Mirinda Hruška, 7UP	40%
0,25l vratné sklo - Evervess Tonic, Evervess Ginger Ale, Evervess Bitter Lemon, White Grape	40%
0,25l vratné sklo - Toma: jablko, pomeranč, multivitamin, grep, višň, hruška, borůvka, broskev, černý rybíz, jahoda	40%
0,25l vratné sklo - Lipton Ice Tea: Citron, Broskev, Zelený čaj, Zelený čaj Limetka-máta	40%
0,25l vratné sklo - Tropicana: 100% pomeranč, 100% jablko, 100% multifruit, 100% ananas, 50% broskev	40%
0,25l aseptický karton - Toma: pomeranč 14%, jablko 12%, jahoda 12%, mandarinka 14%	30%
0,3l vratné sklo - Toma Natura: perlivá, jemně perlivá, neperlivá	40%
0,33l vratné sklo - Korunní: minerální voda perlivá	40%
0,33l PET - Toma juice: 100% Pomeranč, 100% Jablko	20%
0,5l PET - Pepsi, Pepsi Max, Pepsi Light, Pepsi Twist, Mirinda Orange, Mirinda Hruška, 7UP, Mountain Dew	45%
0,5l PET - Evervess Tonic, Evervess Ginger Ale	45%
0,5l PET - Toma Natura: perlivá, jemně perlivá, neperlivá	45%
0,5l PET - Toma Nádech: citron-máta	45%
0,5l PET - Toma Fit: malina-limeta	45%
0,5l PET - Toma Ovocná: malina-brusinka, citron-limeta-citronová tráva	45%
0,5l PET - Toma: Multivitamin, Červený pomeranč, Višň, Jablko+máta	20%
0,5l PET - Lipton Ice Tea: Citron, Broskev, Zelený čaj, Zelený čaj Jasmin-liči, Zelený čaj Limetka-máta	20%
0,5l PET - Gatorade: Cool Blue, Orange, Lemon, Black Currant	20%
0,7l PET - Toma Natura: neperlivá	45%
0,8l PET - Toma Natura: neperlivá, jemně perlivá	40%
1l PET - Pepsi, Pepsi Light, Pepsi Max, Pepsi Twist, Mirinda Pomeranč, 7UP	45%
Výrobky kategorie C	% sleva
0,25l CAN - Rockstar: Original	20%
0,5l CAN - Rockstar: Original, Guava, Xdurance Blueberry (borůvka), Xdurance Lemon, SuperSour Sour Apple, SuperSour Blue Raspberry, Rockstar Watermelon	20%
77g - Lay's: Solené, Grilovaná slanina, Jarní cibulka, Fromage, Pikantní paprika; Lay's STRONG: Chili & Lime, Wasabi, Cheese & Jalapeno, Spicy Curry; Lay's STIX: Kečupové	20%
70g - Lay's MAXX: Solené, Červená Paprika, Sýr&Cibulka, Chicken Wings	20%
28g - Lay's: Solené, Fromage, Pikantní paprika; Lay's Strong: Chilli & Limeta	20%
150g - Lay's: Solené, Grilovaná slanina, Fromage, Pikantní paprika; Lay's STRONG: Chilli & Lime; Lay's Appetite: Solené; Lay's Stix: Kečupové	20%
140g - Lay's MAXX: Solené, Červená Paprika, Sýr&Cibulka, Chicken Wings	20%
0,33l CAN - Pepsi, Pepsi Light, Mirinda Pomeranč, 7UP	45%
Výrobky kategorie D	% sleva
1l aseptický karton - Toma: Pomeranč 100%, Jablko 100%, Pomeranč s dužinou 100%, Multivitamin nápoj, Grapefruit nektar, Ananas nektar, Pomeranč nektar, Černý rybíz nápoj, Plus : Pomeranč-Banán s vlákninou nápoj, Jahoda nápoj, Malina nápoj, Hruška nektar	30%
2l aseptický karton: Toma: Pomeranč 100%, Jablko 100%, Multivitamin nápoj, Pomeranč nektar	30%
Výrobky kategorie E	% sleva
1,5l PET - Pepsi, Pepsi Light, Pepsi Max, Pepsi Twist, Mirinda Orange, Mirinda Lemon, 7UP, Mountain Dew	45%
1,5l PET - Evervess Tonic	45%
1,5l PET - Toma Natura: perlivá, jemně perlivá, neperlivá, Kojenecká	45%
1,5l PET - Toma Nádech: citron-máta, okurka-limeta	45%
1,5l PET - Toma Fit: malina-limeta, grep-pomelo	45%
1,5l PET - Toma Ovocná: malina-brusinka, citron-limeta-citronová tráva, pomeranč-skořice, hrozno-aloe vera	45%
1,5l PET - Lipton Ice Tea: Citron, Broskev, Zelený čaj, Zelený čaj Jasmin-liči, Zelený čaj Limetka-máta	20%
2,25l - Pepsi, Mirinda Orange, 7UP	0%

V Praze, dne 20. 5. 2016

PEPSI  
Martin



PEPSI CZ s.r.o.  
4, Dič: CZ48587354  
PARTMENT (31)  
benova 50  
aha 9 - Vysočan



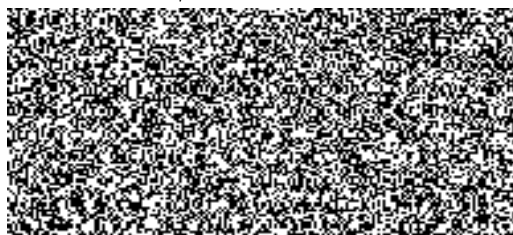
ZARÍZENÍ SLUŽEB PRO MV  
Příspěvková organizace  
101 00 Praha 10, Pšipotoční 300  
IČO: 67779999 Dič: CZ67779999

# PŘÍLOHA Č. 3 K RÁMCOVÉ KUPNÍ SMLouvĚ Č. 10905

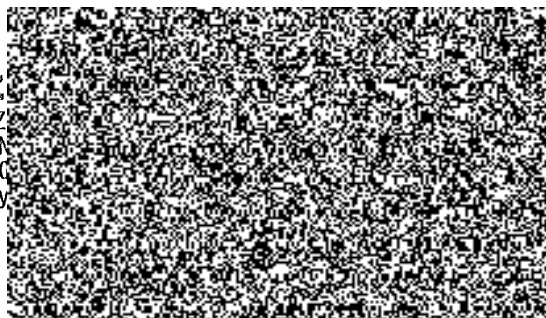
## Seznam provozoven

Provoz	Adresa	Odpovědná osoba	Tel. číslo	Zákaznické číslo
Odbor stravování - catering	Připotoční 300, 101 01, Praha 10	Kadeřábková Helena Šefrna Michal	974844474, 974844525	10183009
Cukrárna ZSMV	Na Pankráci 1623/72, 140 00, Praha 4	Máchová Ivana	974 849 702	30014753
Kantýna Letná	Nad Štolou 3, 170 34	Psotová Jitka	974 832 208	11043443
Kantýna Veleslavín	José Martího 384, 160 00, Praha 6	Šašková Monika	974 837 280	11043445
Kantýna Hrad	Jiřská, 110 01, Praha 1	Radová Ludmila	974 831 693	11043438
Kantýna Stromovka	Za Císařským mlýnem 1063, 170 06, Praha 7	Nováková Jana	974 836 228	30044645
Kantýna Olšanská	Olšanská 2176/2, 130 00, Praha 3	Švecová Daniela	974 841 741	11043458
Kantýna CTX	Náměst Hrdinů 1635/4, 140 00, Praha 4	Křečková Vlasta	974 816 942	30044644
Kantýna Pankrác	Na Pankráci 1623/72, 140 00, Praha 4	Vrbická Marie	974 849 007	11043436
Kantýna Připotoční	Připotoční 300, 101 01, Praha 10	Hájková Libuše	974 844 521	11043428
Kantýna Strojnická	Strojnická 27, 170 00, Praha 7	Vachánková Renata	974 834 316	11043455
Kantýna Bubeneč	Bubenečská 20, 160 00, Praha 6	Machačková Jindřiška	974 836 126	11043456
Kantýna Nádražní	Nádražní 16, 150 05, Praha 5	Procházková Jitka	974 884 626	11043459
Kantýna Kapucín	Kapucínská 2, 110 00, Praha 1	Bukovská Milena	974 839 201	11043457
Kantýna Hasiči	Kloknerova 26, 140 00, Praha 4	Říhová Marie	974 819 588	30010952
Kantýna Zbraslav	Elišky Přemyslovny 516, 156 00, Praha 5	Škaláková Dana	974 842 640	11043460
Kantýna Policejní akademie	Lhotecká 559/7, 143 01, Praha 4	Procházková Vlasta	244 466 968	30029008

V Praze, dne 4.5.2016



CO CZ  
354, DIČ: CZ  
DEPARTMENT  
Polbenova 50  
Praha 9 - Vy



B PRO MV  
anulace  
potoční 300  
CZ67779999

# PŘÍLOHA Č. 4 K RÁMCOVÉ KUPNÍ SMLOUVĚ Č. 10905

## Vzor Smlouvy o výpůjčce zařízení

PEPSICO CZ s. r. o. Kolibská 50 130 00 Praha 3, Vysočany IČO: 44281254, DIČ: CZ48537354  
www.Pepsi.cz, Zapsaná v obchodním rejstříku vedeném Městským soudem v Praze, oddíl C, vložka 18 017

Smlouva číslo: 76 025 607

Číslo žádosti: 469 805/01

### SMLOUVA O VÝPŮJČCE - OBJEDNÁVKA PŘESUNU ZAŘÍZENÍ

<b>Dodáno Do/Od:</b>	<b>Instalace</b>	<b>Zákazník číslo:</b>
<b>Ulice název:</b>		<b>PSČ:</b>
<b>Město:</b>	<b>Kontaktní jméno:</b>	
<b>Telefon:</b>		
<b>Fakturační údaje:</b>		<b>Zákazník číslo:</b>
<b>IČO:</b>		<b>DIČ:</b>
<b>Zákazník jméno:</b>		
<b>Ulice název:</b>		<b>PSČ:</b>
<b>Město:</b>	<b>Kontaktní jméno:</b>	
<b>Telefon:</b>		
<b>Popis zařízení: COC/1-DxKL;5650 SC</b>		<b>Materiál číslo: 30177</b>
<b>Barkód: 110119041</b>		<b>Výrobní číslo: 282690031100081</b>
<b>Minimální objem odběrů výrobků v balení za měsíc: 10</b>		<b>Časový termín: 10.11.2015</b>
<b>Typ žádosti: Normál</b>		
<b>Typ EMO: 01 - Přesun Instalace</b>		
1. Zařízení žádal: Bailevá Petra 604 295 075		2. Schválil:
3. Žádost vytvořena a přiřazena: Barbora BARTOVA		
4. Žádost potvrzena a hotova:		
5. Žádost uzavřena:		<b>Čas příchodu / odchodu:</b>

Dodané / Odevzdané díly Ks:

Všeobecné instrukce / komentář / popis:

ZÁKAZNÍK SVÝM PODPÍSEM PŘIJÍMÁ PODMÍNKY TĚTO SMLOUVY O VÝPŮJČCE UVEDENÉ NA NÁSLEDUJÍCÍ STRANĚ.  
ZÁKAZNÍK PŘEVZAL POKYNY K ZAPOJENÍ, ÚDRŽBĚ LEDNIC A OBLUZE VÝČERNÍCH ZAŘÍZENÍ, KTERÉ JSOU UVEDENY V  
PŘÍLOZE Č. 1.

Datum smlouvy:

Oukonpyský, D...  
Zástupce PEPSICO CZ s.r.o.  
Podpis:  
Příjmení (hůlkovým):  
Razítko:

Zákazník - Příjmení (hůlkovým), Podpis:  
Právní vztah k zákazníkovi  
(statutární orgán, zaměstnanec)  
Razítko (IČA nebo IČP)

ZÁKAZNÍK



## Smlouva o výpůjčce zařízení č. 76 025 607 podle § 2193an. občanského zákoníku

1. **Předmět a účel smlouvy:** Předmětem smlouvy je poskytnutí zařízení ve vlastnictví PEPSICO CZ s.r.o. ("PEPSICO"), jehož výrobní číslo a číslo Pepsi štítku nebo čárový kód je uveden na smlouvě, zákazníkovi do bezplatného a dočasného užívání za účelem zvýšení prodeje výrobků PEPSICO a zajištění požadované kvality výrobků PEPSICO.

2. **Provozní zařízení:** Zákazník svým podpisem potvrzuje, že zařízení převzal, že bylo řádně namontováno a že je v dobrém funkčním stavu a způsobilé k užívání.

3. **Příslušenství zařízení:** Příslušenství zařízení jsou součástíky uvedené na smlouvě.

### 4. Povinnosti zákazníka:

a) Zákazník je oprávněn užívat zařízení v souladu s jeho účelem výhradně pro výrobky ze sortimentu PEPSICO dodávané přímo PEPSICO nebo autorizovanými distributory PEPSICO, b) Zákazník se zavazuje dodržovat minimální odběr výrobků PEPSICO v objemu sjednaném na smlouvě, c) Zákazník nesmí odstranit ani zakrýt čárový kód, výrobní číslo a Pepsi štítek zařízení, d) Zákazník nesmí na zařízení umístit žádná další označení, e) Zákazník nesmí umožnit užívání zařízení třetími osobami, f) Zákazník opatří veškerá zvláštní povolení nebo povolení, která jsou pro provoz zařízení požadována z důvodu umístění právě v jeho provozovně, g) Zákazník je povinen dodržovat normu ČSN 6331610 od.2 u pravidlech pro revize a kontrolu elektrotechnických spotřebičů během jejich používání. Tyto revize provádí zákazník na vlastní náklady. Zásuvkový okruh je třeba řádně revidovat v termínech stanovených dle ČSN 6331600. Jinak může dojít k ohrožení života a zdraví osob.

h) Zákazník je povinen umožnit zaměstnancům PEPSICO nebo osobám zmíněným přístup k zařízení za účelem kontroly plnění smlouvy, servisu a údržby, i) Zákazník je povinen neprodělně informovat PEPSICO o potřebě servisu, jinak odpovídá za škodu, která tak vznikne, j) V případě zapůjčení výčerpacího zařízení typu Post-mix se zákazník zavazuje zajistit připojení zařízení na zdroj pitné vody z veřejné sítě. V případě napojení na jiný zdroj je zákazník povinen zajistit po dobu platnosti této smlouvy minimálně jednou za rok mikrobiologické vyšetření akreditovanou osobou na úř. Hygienické stanici. Tento doklad je zákazník povinen na požádání předložit a prokázat, že zdroj splňuje normu pro pitnou vodu, k) V případě zapůjčení výčerpacího zařízení typu Post-mix se zákazník zavazuje používat tlakové nádoby s CO<sub>2</sub> pro potravinářské účely dle ČSN 651742:2001 a na požádání prokázat (dodací listem nebo fakturou) jeho používání. Zákazník se dále zavazuje používat CO<sub>2</sub> tlakové nádoby dle ČSN 6079304, l) Zákazník střeží vyčerpání nápoje při sanitaci bez náhrady, tzn. že při pravidelném čištění - sanitaci zařízení typu Post-mix musí být vyčerpán nápoj a provedeno propíchnutí nápojových větví, m) Zákazník odpovídá po dobu výpůjčky za poškození a ztrátu zařízení jako vlastník. Pro účely stanovení výše náhrady škody se bude vycházet z pořizovací ceny zařízení, která bude za každý rok stáří snížena o 10%, n) Zákazník se zavazuje popsat zařízení po celou dobu trvání výpůjčky proti všem obvyklým rizikům, zejména proti poškození, ztrátě a odcizení, a to na částku odpovídající užívatelské hodnotě zařízení o) Zákazník je povinen neprodělně oznámit PEPSICO vznik škody, ztrátu nebo odcizení a bez zbytečného odkladu namáhat PEPSICO vzniklou škodu, p) Zákazník nesmí depovat nápoje po uplynutí data trvanlivosti láhve/běhů. Takové nápoje je povinen na vlastní náklady řádně zlikvidovat q) Zákazník může nápoje do Postmix skladovat v doporučeném obalu tj. u Postmixu v BRB (Bag in Box) v papírové krabici, kde je uvedena příchuť a datum spotřeby a ve které je plastický sáček se skupem r) Zákazník se zavazuje dodržovat

"Pokyny k zapojení a údržbě lednice", se kterými byl před podpisem smlouvy seznámen a copy přílohy této smlouvy je nedržel

5. **Údržba zařízení:** a) Zákazník je na své náklady povinen udržívat zařízení v čistém a funkčním stavu, tj. mj. pravidelně zařízení čistit vodou z umytí, b) Zákazník je na své náklady povinen zajistit pravidelnou denní údržbu zařízení v rozsahu přílohy č. 1 této smlouvy Pokyny k obsluze výčerpacích zařízení a pokyny k zapojení a údržbě lednice. Se způsobem požadované údržby a obsahem přílohy byl zákazník seznámen při převzetí zařízení, c) U zařízení typu Post-mix je zákazník navíc povinen zajistit dodržování mísičích poměrů a teploty tak, jak s nimi byl seznámen, a umožnit PEPSICO, aby prováděla veškeré k tomu potřebné zkoušky. Zákazník bere na vědomí, že plnění zachování kvality nápojů vyráběných na zařízení je považováno za hlavní důvod uzavření smlouvy. Nedodržení této podmínky je závažným porušením této smlouvy.

6. **Trvání a ukončení smlouvy:** Smlouva se uzavírá na dobu neurčitou a lze ji vypovědět bez udání důvodu v dodržování lhůt běžící ode dne následujícího po dni doručení doporučené zásilkou s písemnou výpovědí nebo s okamžitou účinností při nesplnění minimálního odběru výrobků PEPSICO sjednaného na první straně smlouvy. Smlouva může být měněna nebo zrušena pouze písemnou formou.

7. **Doručování:** Doručuje se na adresy uvedené v této smlouvě, nebuda-li označena druhá strana změna adresy. Veškeré účinky se považují za doručené třetí pracovní den po odeslání na takovou adresu, jestliže nebyly doručeny přímo.

8. **Následky ukončení smlouvy:** Zákazník je povinen vrátit PEPSICO zařízení včetně příslušenství první pracovní den po uplynutí výpovědní lhůty ve stavu, v jakém jej převzal, s příslušenství k obvyklému opotřebení.

9. **Smluvní pokuta:** V případě prodlení s vrácením zařízení včetně příslušenství je zákazník povinen zaplatit PEPSICO smluvní pokutu ve výši 1.000,- Kč za každý den prodlení. V případě poškození zařízení zaplatí zákazník PEPSICO smluvní pokutu ve výši nákladů na náhradní díly a navíc 500,- Kč za každý den, který nebylo možno zařízení z důvodu poškození řádně užívat.

10. **Soudní příslušnost:** PEPSICO a Zákazník si dohodli při případných soudních sporů sjednat v souladu s ust. § 89a občanského soudního řádu místní příslušnost soudu prvního stupně v místě sídla PEPSICO CZ s.r.o.

Datum smlouvy: .....



Podpis:  
Příjmení (tiskovým)  
Razítko:

Zákazník Příjmení (tiskovým):  
Právní vztah k zákazníkovi:  
(statutární orgán, zaměstnanec)  
Razítko:(R.č. nebo š.OP)

ZÁKAZNÍK

3

## Příloha č.1 Smlouvy o výpůjčce zařízení

### Pokyny k zapojení a údržbě lednic

1. Umístění ledničky: Lednička musí stát na rovné a rovné podlaze. Aby byl zajištěn bezpečnostní chod ledničky, je třeba zabezpečit volnou cirkulaci vzduchu prostřednictvím třídky do prostoru za ledničkou, nad ní nebo po stranách. Lednička nesmí stát v suchém prostředí (obzvláště v prostředí s vysokou teplotou vzduchu). Jističe teploty sklení při teplotě +30 °C nebo neklesnou pod 15 °C, ve fungování se mohou vyskytnout závady. Maximální zátěž na jednu polku lednice je 40 kg.
2. Bezpečnostní instrukce pro uživatele: Před zapojením lednice do elektroinstalace se vždy přesvědčte, že zástrčka na elektrický vedení ledničky nejsou poškozeny. Nikdy nevytahujte elektrický kabel ze zásuvky použitým nástrojem za přívodní šňůru, ale vždy odpojte přímo do ruky zástrčku. Jestliže je kryt zástrčky, která osvětluje vnější prostor ledničky umístěn nebo poškozen, je třeba ledničku ihned vypnout a kryt znovu nainstalovat, nebo se obrátit přímo na servis PEPISICO Tereš plzeň a v ventilační. Lednička musí stát na pevné podložce, aby se nemohla přesunout. Nepopravujte ledničku sami. Lednička je možno zapojit do zeminné elektrické rozbočky a napětím 230-240 V, 50 Hz, která je přístrojem samostatným prostředím odpočívajícím přívodu ledničky, minimálně výkon 10A.
3. Pravidelná údržba: Pravidelným čistěním ledničky minimalizujete spotřebu elektrické energie. Pozor! Před čistěním nebo údržbou ledničky je nutné přerušit přívod elektrického proudu vytažením zástrčky ze zásuvky. Vnitřní část ledničky se čistí podle potřeby roztokem čistícího prostředku, který je neutrální nebo slabě zásaditý. Pozor nikdy nepoužívat vodu. Pro bezchybný chod ledničky je třeba pravidelně jednou za tři měsíce vyčistit prostor kolem kondenzátoru. Pokud je lednička umístěna v uzavřeném prostředí je třeba třikrát týdně provádět čištění. Kondenzátor se nachází buď z zadní části ledničky (černá nebo v přední části za speciálními mřížkami, kterou je třeba před čistěním odstranit).

### Pokyny k obsluze výčepních zařízení

1. Nejčastější závady:  
Přístroj nechtějí: Je zapnut přívodní el. proud?  
Přístroj dáváku pouze sirup: Je otvřený přívod vody? Vypněte přístroj, ze zásuvky a znovu jej zapněte  
Přístroj dáváku pouze vodu (sirup): Je v BIR sirup? Správně naraženo? Zkontrolujte naražení BIR  
Nápoj nemá bublinky: Je otvřený přívod CO2? není přídavná lahve nebo není naplněná na bodku v červeném poli?  
2. Zapojení zásobníků produktů: Při naražení BIR, vždy odpočítejte kondenzky v teplé vodě a odstraňte zbytky nápoju, poté znovu naražte BIR. Nikdy naražte, ve vodě nápoju bez naražených produktů.
  - a. Naražení sirupu - BIR
    - i. Odstraňte protiprachovou zátku
    - ii. Naražte naražecí a nastrojte opravu
    - iii. Uložte zásobník sirupu vždy opatrně stranou než při servisu (viz. text na BIR)
    - iv. Použijte vždy jako první starší zásobník BIR
  3. Výměna CO2: Láhev musí být vždy zajištěna držákem lahve CO2
    - i. Upravíte kohoutek na lahvi CO2 a odpoje lahve
    - ii. Šápněte z nové lahve nový ventil a zupajte tak, aby těsnění bylo ve správné poloze
    - iii. Opětne otevřete kohout
  4. Pravidelná údržba Postmix:
    - i. Po odpojení naražecí-kohoutek, je propuštěná teplou vodou
    - ii. Kontrolujte pravidelně dobu trvanlivosti produktů
    - iii. Udržujte v čistotě výčepní stojan a odkapovací misku
    - iv. Kontrolujte pravidelně mřížku kondenzátoru a z čistěte ji
    - v. Postmix - čerpané vyčistěte směšovače všech směsí včetně trysek a porovnáte je do nádob se současnou vodou a nádobou
    - vi. Přemix - čerpané udržuje v čistotě hrdla všech kohoutů a jejich závřech
  5. Čištění li, nej výčepní zařízení duble pracovaly musí být stále zapnuté. Narypněte zařízení na 10, zkontrolujte dobu prodeje nápoju a časový systém číslu.
  6. K zamezení možných úniků nápoju uzavřete na opačnou lahve CO2
  7. K zamezení možných úniků vody uzavřete na opačnou přívod vody do fitu.

8. Kontakt na servis:

Pepsico CZ s.r.o.  
Kolbenova 50/510  
Praha 9 190 00  
Telefon: 266 191 444  
Fax: 266 191 238  
e-mail: servis@pepsico.com

ZÁKAZNÍK

4  
ZAŘÍZENÍ SLUŽEB PRO MV

V Praze dne 01.02.2016

