

Pojistná smlouva č. 0509993015

dodatek č. 9

uzavřená mezi smluvními stranami:

Obchodní jméno

: **Hasičská vzájemná pojišťovna, a.s.,**

zapsaná v obchodním rejstříku vedeném Městským soudem
v Praze, oddíl B, vložka 2742

sídlo

: Praha 2, Římská 45, 120 00, Česká republika

IČ

: 46973451

zástupce

: Bc. Milan Šimůnek, broker

bankovní spojení

: ČSOB, a.s. Praha

číslo účtu

: 2252383/0300

(dále jen "pojistitel")

a

Obchodní jméno

: **Město Litvínov**

sídlo

: náměstí Míru 11, 436 01 Litvínov – Horní Litvínov

IČ

: 00266027

zástupce

: Mgr. Kamila Bláhová, starostka

(dále jen "pojistník")

V pojistné smlouvě dochází k následujícím úpravám.

Článek II. ROZSAH POJIŠTĚNÍ

1. Živelní pojištění

Nově se do pojištění zařazuje:

1.20. Sjednává se **pojištění souboru věcí zvláštní, umělecké, historické nebo sběratelské hodnoty vlastních i cizích**

Předmětem pojištění je soubor vlastních a cizích věcí zvláštní, umělecké, historické nebo sběratelské hodnoty uvedený v příloze č. 1 tohoto dodatku a umístěný na adrese Mostecká 1 – zámek Valdštejnů, 436 01 Litvínov.

Pojištění se sjednává na cenu obvyklou.

Pojistná částka činí.....883.400 Kč.

Spoluúčast činí.....1.000 Kč.

2. Pojištění pro případ odcizení

Nově se do pojištění zařazuje:

2.22. Sjednává se **pojištění souboru věcí zvláštní, umělecké, historické nebo sběratelské hodnoty vlastních i cizích**

Předmětem pojištění je soubor vlastních a cizích věcí zvláštní, umělecké, historické nebo sběratelské hodnoty uvedený v příloze č. 1 tohoto dodatku a umístěný na adrese Mostecká 1 – zámek Valdštejnů, 436 01 Litvínov.

Pojištění se sjednává na cenu obvyklou.

Pojistná částka činí.....200.000 Kč.

Spoluúčast činí.....1.000 Kč.

3. Pojištění pro případ vandalismu

Nově se do pojištění zařazuje:

3.22. Sjednává se **pojištění souboru věcí zvláštní, umělecké, historické nebo sběratelské hodnoty vlastních i cizích**

Předmětem pojištění je soubor vlastních a cizích věcí zvláštní, umělecké, historické nebo sběratelské hodnoty uvedený v příloze č. 1 tohoto dodatku a umístěný na adrese Mostecká 1 – zámek Valdštejnů, 436 01 Litvínov.

Pojištění se sjednává na cenu obvyklou.

Pojistná částka činí.....100.000 Kč.

Spoluúčast činí.....1.000 Kč.

Článek IV. POJISTNÉ

1. Pojistné se považuje za zaplacené okamžikem připsání příslušné částky pojistného na účet zplnomocněného makléře.

2. Výše ročního pojistného:

Pojistné za dodatek.....	5.967 Kč
a) Živelní pojištění.....	431.108 Kč
b) Pojištění pro případ odcizení.....	124.526 Kč
c) Pojištění pro případ vandalismu.....	65.288 Kč
d) Pojištění cenností a věcí zvláštní hodnoty při přepravě poslem.....	8.000 Kč
e) Pojištění skel.....	10.000 Kč
f) Pojištění elektroniky.....	45.626 Kč
g) Pojištění odpovědnosti.....	792.460 Kč
Celkové roční pojistné bez DPH.....	1.477.008 Kč

3. Celkové roční pojistné bude poukázáno prostřednictvím peněžního ústavu na základě faktury vystavené zplnomocněným makléřem na účet zplnomocněného makléře číslo 5030018888/5500 vedený u Raiffeisenbank a.s. Faktura bude odsouhlasena pověřeným pracovníkem pojistníka a její splatnost bude 21 dní.

Pojistné bude zaplaceno ve 4 čtvrtletních splátkách takto:

1. splátka ve výši **369.252 Kč** do **21. 01.** pojistného roku,
2. splátka ve výši **369.252 Kč** do **21. 04.** pojistného roku,
3. splátka ve výši **369.252 Kč** do **21. 07.** pojistného roku,
4. splátka ve výši **369.252 Kč** do **21. 10.** pojistného roku.

Doplatek pojistného za období od **18. 12. 2020** do **31. 12. 2020** činí **229 Kč** a je splatný do **15. 01. 2021.**

Článek V. ZÁVĚREČNÁ USTANOVENÍ

1. Účinnost tohoto dodatku je od **18. 12. 2020.**
2. Smluvní strany berou na vědomí, že k nabytí účinnosti této smlouvy je nezbytné její uveřejnění v registru smluv podle zákona č. 340/2015 Sb., o zvláštních podmínkách účinnosti některých smluv, uveřejňování těchto smluv a o registru smluv, ve znění pozdějších předpisů, do 30 dnů ode dne podpisu smlouvy poslední smluvní stranou, nejpozději do 3 měsíců ode dne podpisu smlouvy, které provede pojistník.
3. Právní vztahy tímto dodatkem neupravené se řídí obecně závaznými platnými právními předpisy.
4. Pojistník prohlašuje, že byl před uzavřením pojistné smlouvy podrobně seznámen s jejím obsahem i se zněním všeobecných pojistných podmínek, doplňkových pojistných podmínek a smluvních ujednání, které jsou její nedílnou součástí.
5. Smluvní strany výslovně souhlasí s tím, aby tento dodatek včetně smlouvy č. 0509993015 byly vedeny v evidenci smluv vedené městem Litvínov, který bude přístupný dle zákona 106/1999 Sb., o svobodném přístupu k informacím, v platném znění, a který obsahuje údaje o smluvních stranách, předmětu smlouvy, číselné označení této smlouvy a datum jejího uzavření.
6. Smluvní strany prohlašují, že skutečnosti uvedené v tomto dodatku a smlouvě č. 0509993015 nepovažují za obchodní tajemství a udělují svolení k jejich zpřístupnění ve smyslu zákona č. 106/1999 Sb., o svobodném přístupu k informacím.

7. Tento dodatek včetně smlouvy č. 0509993015 bude v plném rozsah uveřejněn v informačním systému registru smluv dle zákona č. 340/2015 Sb., o registru smluv.

Za pojistitele:

V Plzni dne 17. prosince 2020

.....

Za pojistníka:

V Litvínově dne

.....

Příloha č. 1 - Seznam pojištěných exponátů (výstava „Historie výroby hraček“)

Poř. č.	Popis	Autor / vlastník	Pojistná částka
1.	Letadlo dvouplošník (1928 - 1930)	Tipp & Co., Německo	9 000 Kč
2.	Letadlo 191, O-K (1929 - 1930)	Heller & Schiller, Horní Litvínov	29 000 Kč
3.	Letadlo s rozp. 47 cm (1932 - 1935)	Heller & Schiller, Horní Litvínov	19 000 Kč
4.	Letadlo 190 (1938 - 1939)	Heller & Schiller, Horní Litvínov	17 000 Kč
5.	Letadélko (1938 - 1939)	Heller & Schiller, Horní Litvínov	2 500 Kč
6.	Křídla dvouplošníku 268 (1933 - 1935)	Heller & Schiller, Horní Litvínov	2 500 Kč
7.	Trup letadla 267 (1933 - 1935)	Heller & Schiller, Horní Litvínov	1 500 Kč
8.	Vláček na pérový pohon „0“ (1926 - 1928)	Heller & Schiller, Horní Litvínov	8 000 Kč
9.	Sada parního vlaku T 2021 HUSCH „0“ na elektrický pohon 8 V s tunelem (1932 - 1935)	Heller & Schiller, Horní Litvínov	10 000 Kč
10.	Vláček na pérový pohon „0“ (1926 - 1928)	Heller & Schiller, Horní Litvínov	18 000 Kč
11.	Vagónek osobní „0“ (1926 - 1928)	Heller & Schiller, Horní Litvínov	2 500 Kč
12.	Postavičky 3 kusy (1920 - 1928)	E. Pfeiffer, Rakousko - Uhersko	3 600 Kč
13.	Panel krajiny (2017)	M. Widenský, ČR	3 500 Kč
14.	Autíčko červené (1926 - 1928)	Heller & Schiller, Horní Litvínov	12 000 Kč
15.	Autíčko žluté (1926 - 1928)	Heller & Schiller, Horní Litvínov	14 000 Kč
16.	Pouliční lampy a patníky (1920 - 1930)	G. Märklin & Cie Göppingen	2 900 Kč
17.	Telegrafní sloup a vývěska plakátů (1920 - 1930)	G. Märklin & Cie Göppingen	1 200 Kč
18.	Postavičky 3 kusy (kolem roku 1928)	Německo	1 500 Kč
19.	Panel krajiny (2017)	M. Smaha, ČR	1 000 Kč
20.	Mechanická tramvaj (1933 - 1938)	Heller & Schiller, Horní Litvínov	15 000 Kč
21.	Parní lokomotiva „0“ (1940 - 1941)	Kurt Schmidt & Co., Horní Litvínov	5 500 Kč
22.	Vagón osobní „0“ (1940 - 1941)	Kurt Schmidt & Co., Horní Litvínov	800 Kč
23.	Vagón osobní „0“ s razítkem (1940 - 1941)	Kurt Schmidt & Co., Horní Litvínov	5 000 Kč
24.	Vagón osobní „0“ s razítkem (1937 - 1938)	Heller & Schiller, Horní Litvínov	5 000 Kč
25.	Část parního kotle lokomotivy (1940 - 1941)	Kurt Schmidt & Co., Horní Litvínov	2 000 Kč
26.	Sporáček (1926 - 1928)	Heller & Schiller, Horní Litvínov	3 000 Kč

27.	Sporáček (1933 - 1936)	Heller & Schiller, Horní Litvínov	3 500 Kč
28.	Sporáček (1926 - 1928)	Heller & Schiller, Horní Litvínov	3 000 Kč
29.	Nádobíčko ke sporáčku (1926 - 1928)	Heller & Schiller, Horní Litvínov	2 500 Kč
30.	Sporáček s lihovým kahánkem (1926 - 1930)	Heller & Schiller, Horní Litvínov	5 500 Kč
31.	Pokladnička Teddybox, 20 h (1930 - 1936)	Heller & Schiller, Horní Litvínov	2 800 Kč
32.	Pokladnička Teddybox, 20 h (1939 - 1940)	Heller & Schiller, Horní Litvínov	3 800 Kč
33.	Pokladnička Teddybox, 1 Kč (1930 - 1936)	Heller & Schiller, Horní Litvínov	3 000 Kč
34.	Kasička - pošt. schránka (před rokem 1914)	Viktor Heller, Horní Litvínov	1 000 Kč
35.	Kasička - pošt. schránka ČSR (před rokem 1914)	Viktor Heller, Horní Litvínov	1 000 Kč
36.	Kasička - pošt. schránka (1919 - 1930)	Heller & Schiller, Horní Litvínov	1 000 Kč
37.	Dřevěný kulomet 2 kusy (1929 - 1932)	Heller & Schiller, Mníšek	5 500 Kč
38.	Dřevěný kulomet, kola (1938 - 1939)	pod německou správou, Mníšek	4 500 Kč
39.	Dřevěný vagón HUSCH (1933 - 1935)	Heller & Schiller, Mníšek	2 500 Kč
40.	Dřevěné auto osobní (1935 - 1936)	Heller & Schiller, Mníšek	6 000 Kč
41.	Dřevěné nádraží (1928 - 1932)	Heller & Schiller, Mníšek	2 500 Kč
42.	Dřevěné auto nákladní (1928 - 1932)	Heller & Schiller, Mníšek	1 700 Kč
43.	Části hraček HUSCH (1932 - 1936)	Heller & Schiller, Horní Litvínov	2 500 Kč
44.	Nákladní vojenské auto (1940 - 1941)	Kurt Schmidt & Co., Horní Litvínov	15 000 Kč
45.	Polní dělo (1932 - 1936)	Heller & Schiller, Horní Litvínov	700 Kč
46.	Polní děla 3 kusy (1932 - 1936)	Heller & Schiller, Horní Litvínov	2 500 Kč
47.	Protiletadlový kanon (1932 - 1936)	Heller & Schiller, Horní Litvínov	1 500 Kč
48.	Tank (1929 - 1932)	Heller & Schiller, Horní Litvínov	8 000 Kč
49.	Nákladní vojenské auto (1928 - 1932)	Heller & Schiller, Horní Litvínov	5 500 Kč
50.	Tank malý (1929 - 1932)	Heller & Schiller, Horní Litvínov	5 500 Kč
51.	Tanky 3 kusy (1929 - 1932)	Heller & Schiller, Horní Litvínov	5 000 Kč
52.	Největší auto na pérový pohon (1932 - 1936)	Heller & Schiller, Horní Litvínov	14 500 Kč
53.	Nákladní vojenské auto (1940 - 1941)	Kurt & Schmidt, Horní Litvínov	15 000 Kč
54.	Nákladní auto (1932 - 1934)	Heller & Schiller, Horní Litvínov	15 000 Kč
55.	Garáž 165 s auty (1932 - 1933)	Heller & Schiller, Horní Litvínov	24 000 Kč
56.	Auto HUSCH, kola 500 x 120 (1930 - 1935)	Heller & Schiller, Horní Litvínov	15 500 Kč
57.	Závodní auto, kola 6 x 40 (1929- 1930)	Heller & Schiller, Horní Litvínov	14 000 Kč
58.	Sada parního vlaku 320 „0" (1932 - 1936)	Heller & Schiller, Horní Litvínov	9 000 Kč
59.	Motorový rychlostní vlak „0" (kolem 1938)	Heller & Schiller, Horní Litvínov	4 500 Kč

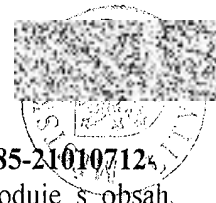
60.	Motorový rychlostní vlak „0" (kolem 1938)	Heller & Schiller, Horní Litvínov	4 500 Kč
61.	Poštovní vagón HUSCH „0" 2 kusy a původní vzor německé výroby (před rokem 1930)	Heller & Schiller, Horní Litvínov	1 400 Kč
62.	Parní lokomotiva T 202 „0" (1934 - 1935)	Heller & Schiller, Horní Litvínov	5 500 Kč
63.	Vagón osobní 202 „0" (1934 - 1935)	Heller & Schiller, Horní Litvínov	1 400 Kč
64.	Parní lokomotiva 300 „0" (1929 - 1933)	Heller & Schiller, Horní Litvínov	4 500 Kč
65.	Vagónky osobní „0" (1928 - 1930)	Heller & Schiller, Horní Litvínov	2 100 Kč
66.	Kolejové díly „0" (1929 - 1938)	Heller & Schiller, Horní Litvínov	9 000 Kč
67.	Strojek HUSCH pérový (30. léta 20. století)	Heller und Schiller, Horní Litvínov	1 000 Kč
68.	Strojek HUSCH elektrický (30. léta 20. století)	Heller und Schiller, Horní Litvínov	1 500 Kč
69.	Transformátor HUSCH 20 V (30. léta 20. století)	Heller und Schiller, Horní Litvínov	2 000 Kč
70.	Parní lokomotiva „0" pérová (1940 - 1941)	Kurt Schmidt & Co., Horní Litvínov	2 500 Kč
71.	Parní lokomotiva „0" elektrická (1940 - 1941)	Kurt Schmidt & Co., Horní Litvínov	6 500 Kč
72.	Vagón osobní „0" (1940 - 1941)	Kurt Schmidt & Co., Horní Litvínov	1 000 Kč
73.	Parní lokomotiva T 202 „0", pérová (kolem 1936)	Heller & Schiller, Horní Litvínov	3 500 Kč
74.	Parní lokomotiva T 202 „0", pérová (kolem 1936)	Heller & Schiller, Horní Litvínov	3 500 Kč
75.	Vagóny osobní 202 „0" (kolem 1936)	Heller & Schiller, Horní Litvínov	1 400 Kč
76.	Parní lokomotiva T 2041 „0" elektrická (1934 - 1936)	Heller & Schiller, Horní Litvínov	9 500 Kč
77.	Parní lokomotiva „0" pérová (1938 - 1939)	pod německou správou, Horní Litvínov	2 500 Kč
78.	Tunel kaširovaný (1934 - 1938)	Heller & Schiller, Horní Litvínov	1 500 Kč
79.	Parní lokomotiva 279 „0" pérová červená (1932 - 1936)	Heller & Schiller, Horní Litvínov	3 700 Kč
80.	Parní lokomotiva 279 „0" pérová zelená (1932 - 1936)	Heller & Schiller, Horní Litvínov	3 700 Kč
81.	Vagónky osobní „0" 2 kusy (1932 - 1936)	Heller & Schiller, Horní Litvínov	800 Kč
82.	Parní lokomotiva Stella „0" modrá (1946 - 1948)	Stella, Krnsko	900 Kč
83.	Sada parního vlaku 280 HUSCH „0" (1932 - 1935)	Heller & Schiller, Horní Litvínov	6 500 Kč
84.	Sada parního vlaku Stella „0" s lisovanými kolejemi (1946 - 1948)	Stella, Krnsko	5 500 Kč
85.	Vagonky osobní 320 „0" 2 kusy (1932 - 1936)	Heller & Schiller, Horní Litvínov	1 600 Kč
86.	Rychlostní lokomotiva HUSCH „0" pérová (kolem roku 1938)	Heller & Schiller, Horní Litvínov	3 800 Kč
87.	Vagony osobní „0" 3 kusy (kolem roku 1938)	Heller & Schiller, Horní Litvínov	1 800 Kč

88.	Plechový tunel (1934 - 1938)	Heller & Schiller, Horní Litvínov	1 500 Kč
89.	Sada parního vlaku 310 HUSCH „0“ na pérový pohon se salónními vagony 2 kusy MITROPA - PRAHA - PARIS (1929 - 1931)	Heller & Schiller, Horní Litvínov	12 000 Kč
90.	Parní lokomotiva 310 HUSCH „0“ pérová (1929 - 1931)	Heller & Schiller, Horní Litvínov	6 000 Kč
91.	Souprava nákladních vagonů k lokomotivě 310 HUSCH „0“ 5 kusů (1929 - 1931)	Heller & Schiller, Horní Litvínov	6 000 Kč
92.	Sada parního vlaku T 2061 HUSCH „0“ na elektrický pohon 8 V (1934 - 1936)	Heller & Schiller, Horní Litvínov	10 000 Kč
93.	Parní lokomotiva T 2061 „0“ elektrická 8V (1934 - 1936)	Heller & Schiller, Horní Litvínov	6 500 Kč
94.	Sada parního vlaku T 2021 HUSCH „0“ na elektrický pohon 8 V (1932 - 1935)	Heller & Schiller, Horní Litvínov	9 000 Kč
95.	Sada parního vlaku T 2041 HUSCH „0“ na elektrický pohon 20 V (1935 - 1938)	Heller & Schiller, Horní Litvínov	12 000 Kč
96.	Nádraží malé (30. léta 20. století)	Heller & Schiller, Horní Litvínov	2 000 Kč
97.	Nádraží dvoukřídlé (30. léta 20. století)	Heller & Schiller, Horní Litvínov	3 000 Kč
98.	Nádraží s hodinami (30. léta 20. století)	Heller & Schiller, Horní Litvínov	3 000 Kč
99.	Nádraží trojkřídlé s hodinami (30. léta 20. století)	Heller & Schiller, Horní Litvínov	4 000 Kč
100.	Největší nádraží (1934 - 1936)	Heller & Schiller, Horní Litvínov	3 900 Kč
101.	Nádraží nejmenší s věží (30. léta 20. století)	Heller & Schiller, Horní Litvínov	2 000 Kč
102.	Strážný domek - Hradlo - s figurkou železničáře a semaforem 3 kusy (30. léta 20. století)	Heller & Schiller, Horní Litvínov	3 600 Kč
103.	Strážný domek - Hradlo - se závorami 2 kusy (30. léta 20. století)	Heller & Schiller, Horní Litvínov	3 000 Kč
104.	Strážný domek - Hradlo - a budka na náradí (30. léta 20. století)	Heller & Schiller, Horní Litvínov	1 800 Kč
105.	Železniční přejezdy se sklopnými závorami 2 kusy (30. léta 20. století)	Heller & Schiller, Horní Litvínov	2 600 Kč
106.	Traťové přechody bílý a žlutý se semaforem 2 kusy (30. léta 20. století)	Heller & Schiller, Horní Litvínov	4 000 Kč
107.	Železniční most (30. léta 20. století)	Heller & Schiller, Horní Litvínov	2 000 Kč

108.	Lampy 2 kusy (30. léta 20. století)	Heller & Schiller, Horní Litvínov	2 400 Kč
109.	Mechanická návěstidla 4 kusy (30. léta 20. století)	Heller & Schiller, Horní Litvínov	4 800 Kč
110.	Telegrafní sloup (30. léta 20. století)	Heller & Schiller, Horní Litvínov	900 Kč
111.	Sada elektrického vlaku s pantografem HUSCH „0" na pérový pohon (30. léta 20. století)	Heller & Schiller, Horní Litvínov	7 000 Kč
112.	Sada elektrického vlaku s pantografem HUSCH „0" na elektrický pohon 20 V (30. léta 20. století)	Heller & Schiller, Horní Litvínov	10 000 Kč
113.	Telegrafní sloup (30. léta 20. století)	Heller & Schiller, Horní Litvínov	900 Kč
114.	Sada parního vlaku T 203 HUSCH „0" na pérový pohon (30. léta 20. století)	Heller & Schiller, Horní Litvínov	9 000 Kč
115.	Osobní rychlíkové vagony k lokomotivě T 203 HUSCH „0" 4 kusy (30. léta 20. století)	Heller & Schiller, Horní Litvínov	7 000 Kč
116.	Kolejová zarážka - šturc (30. léta 20. století)	Heller & Schiller, Horní Litvínov	800 Kč
117.	Sada parního vlaku T 203 HUSCH „0" fialová na pérový pohon (30. léta 20. století)	Heller & Schiller, Horní Litvínov	9 000 Kč
118.	Železniční závory 2 kusy (30. léta 20. století)	Heller & Schiller, Horní Litvínov	2 400 Kč
119.	Sada parního vlaku HUSCH „0" černočervená na pérový pohon (1940 - 1941)	Kurt Schmidt & Co., Horní Litvínov	9 000 Kč
120.	Parní lokomotiva T 203 HUSCH „0" pérová se světlem, šedá (30. léta 20. století)	Heller & Schiller, Horní Litvínov	5 500 Kč
121.	Parní lokomotiva T 203 HUSCH „0" elektrická 20V, šedá (30. léta 20. století)	Heller & Schiller, Horní Litvínov	7 000 Kč
122.	Souprava nákladních vagonů k lokomotivě T 203 HUSCH „0" 4 kusy (1929 - 1931)	Heller und Schiller, Horní Litvínov	5 200 Kč
123.	Parní lokomotiva T 203 HUSCH „0" pérová se světlem, zelená (30. léta 20. století)	Heller & Schiller, Horní Litvínov	5 500 Kč
124.	Parní lokomotiva T 203 HUSCH „0" pérová, zelená (30. léta 20. století)	Heller & Schiller, Horní Litvínov	5 000 Kč
125.	Nákladní vagony s jeřábem k lokomotivě T 203 HUSCH „0" 2 kusy (30. léta 20. století)	Heller & Schiller, Horní Litvínov	3 000 Kč
126.	Kolejivo HUSCH pro vláčky „0" s rozchodem 32 mm na pérový pohon 10 kusů (30. léta 20. století)	Heller & Schiller, Horní Litvínov	1 600 Kč
127.	Dům - zřícenina (1945 - 1955)	Německo	1 200 Kč

128.	Letadlo OLAF (1938 - 1940)	Tipp & Co., Německo	4 500 Kč
129.	Tank USA 2 kusy (1946 - 1947)	Gama, Německo	5 000 Kč
130.	Tank - vrak 2 kusy (1935 - 1938)	Německo	1 000 Kč
131.	Dělo (1939 - 1942)	Německo	700 Kč
132.	Polní kuchyně (1937 - 1940)	Německo	1 200 Kč
133.	Tank velký (1937 - 1940)	Německo	5 000 Kč
134.	Nákladní auto s vojáky (1928 - 1933)	Heller & Schiller, Horní Litvínov	7 500 Kč
135.	Nákladní auto (1940 - 1941)	Kurt Schmidt & Co., Horní Litvínov	4 000 Kč
136.	Vojáčci 17 kusů (1935 - 1940)	Elastolin, Německo	10 000 Kč
137.	Světlomet (1935 - 1937)	Märklin, Německo	2 500 Kč
138.	Minomet (1936 - 1938)	Německo	700 Kč
139.	Vagón nákladní 2 kusy (1939 - 1940)	Husch pod německou správou	1 400 Kč
140.	Lokomotiva s tendrem (1940 - 1941)	Kurt Schmidt & Co., Horní Litvínov	6 500 Kč
141.	Vagón osobní (1940 - 1941)	Kurt Schmidt & Co., Horní Litvínov	1 000 Kč
142.	Panel krajiny		4 000 Kč
143.	Semafor (1933 - 1936)	Československo	700 Kč
144.	Osvětlení 3 kusy (1933 - 1936)	Československo	2 400 Kč
145.	Přechod (1933 - 1936)	Československo	900 Kč
146.	Postavičky 8 kusů (1930 - 1938)	Československo a Německo	4 000 Kč
147.	Vagon s jeřábem (1933 - 1936)	HUSCH, Horní Litvínov	1 200 Kč
148.	Nádraží (1933 - 1936)	HUSCH, Horní Litvínov	1 800 Kč
149.	Reklamní sloup (2015)	HUSCH, Horní Litvínov	800 Kč
150.	Garáž (1932 - 1934)	HUSCH, Horní Litvínov	2 400 Kč
151.	Lokomotiva s tendrem 203 pérová (1933 - 1936)	HUSCH, Horní Litvínov	4 500 Kč
152.	Vagónek 230 (1933 - 1936)	HUSCH, Horní Litvínov	900 Kč
153.	Tunel (1933 - 1936)	HUSCH, Horní Litvínov	900 Kč
154.	Dragouni na koni 2 kusy (1926 - 1935)	Československo	3 200 Kč
155.	Stromy - smrky (1932 - 1935)	HUSCH, Horní Litvínov	2 000 Kč
156.	Autíčko Praga Lady (1933 - 1936)	HUSCH, Horní Litvínov	12 000 Kč
157.	Závory 2 kusy (1933 - 1936)	HUSCH, Horní Litvínov	1 400 Kč
158.	Signalizace přejezdu (1933 - 1936)	Märklin, Německo	1 800 Kč
159.	Panel krajiny (2015)	M. Widenský, Česká republika	6 500 Kč
160.	Nádraží Bahnhof (1939 - 1940)	Husch pod německou správou	6 000 Kč

161.	Rekord. lokomotiva 05552, červená (1937 - 1940)	HUSCH, Horní Litvínov	15 000 Kč
162.	Rekord. lokomotiva 05552, zelená (1937 - 1940)	Kurt Schmidt & Co., Horní Litvínov	20 000 Kč
163.	Parní lokomotiva, černá (1940 - 1941)	Kurt Schmidt & Co., Horní Litvínov	4 000 Kč
164.	Osvětlení - sloup (1937 - 1938)	HUSCH, Horní Litvínov	600 Kč
165.	Osvětlení - dvojitý sloup (1937 - 1938)	HUSCH, Horní Litvínov	1 000 Kč
166.	Návěstidlo - sloup (1937 - 1938)	HUSCH, Horní Litvínov	600 Kč
167.	Doraz - šture (1937 - 1938)	HUSCH, Horní Litvínov	600 Kč
168.	Stromy 3 kusy (1937 - 1938)	Německo	1 000 Kč
169.	Četník (1926 - 1938)	Československo	1 000 Kč
170.	Panel krajiny (2017)	M. Widenský, Česká republika	6 500 Kč
171.	Autíčko závodní (1933 - 1936)	Heller & Schiller, Horní Litvínov	20 500 Kč
172.	Panel krajiny (2017)	M. Widenský, Česká republika	12 500 Kč
CELKEM			883 400 Kč



Doložka konverze z moci úřední do dokumentu v listinné podobě

Tento dokument v listinné podobě, který vznikl pod pořadovým číslem **134830504-109285-210107124**, převedením z dokumentu obsaženého v datové zprávě, skládajícího se z **11** listů, se shoduje s obsahem dokumentu, jehož převedením vznikl.

Autorizovanou konverzí dokumentu se nepotvrzuje správnost a pravdivost údajů obsažených v dokumentu a jejich soulad s právními předpisy.

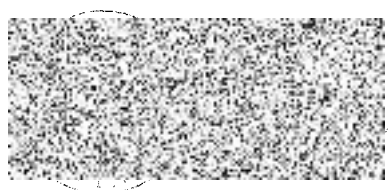
Vstupní dokument obsažený v datové zprávě byl podepsán vícenásobným zaručeným elektronickým podpisem založeným na certifikátu vydaném kvalifikovaným poskytovatelem a platnost zaručeného elektronického podpisu byla ověřena dne 07.01.2021 v 12:42:30. Zaručený elektronický podpis byl shledán platným ve smyslu ověření integrity dokumentu, tzn., dokument nebyl změněn, a ověření platnosti certifikátu bylo provedeno vůči zveřejněnému seznamu zneplatněných certifikátů vydanému k datu 07.01.2021 11:57:38. Údaje o zaručeném elektronickém podpisu č. 1: číslo kvalifikovaného certifikátu **01 52 C9 CD**, kvalifikovaný certifikát byl vydán kvalifikovaným poskytovatelem **PostSignum Qualified CA 4, Česká pošta, s.p.** pro podepisující osobu **Milan Šimůnek, HVP a.s., 1124, Hasičská vzájemná pojišťovna, a.s.** Elektronický podpis nebyl označen časovým razítkem.

Vstupní dokument obsažený v datové zprávě byl podepsán vícenásobným kvalifikovaným elektronickým podpisem a platnost kvalifikovaného elektronického podpisu byla ověřena dne 07.01.2021 v 12:42:30. Kvalifikovaný elektronický podpis byl shledán platným ve smyslu ověření integrity dokumentu, tzn., dokument nebyl změněn, a ověření platnosti kvalifikovaného certifikátu pro elektronický podpis bylo provedeno vůči zveřejněnému seznamu zneplatněných certifikátů vydanému k datu 07.01.2021 11:57:38. Údaje o kvalifikovaném elektronickém podpisu č. 2: číslo kvalifikovaného certifikátu pro elektronický podpis **01 52 FC BC**, kvalifikovaný certifikát pro elektronický podpis byl vydán kvalifikovaným poskytovatelem služeb vytvářejících důvěru **PostSignum Qualified CA 4, Česká pošta, s.p.** pro podepisující osobu **Mgr. Kamila Bláhová, starosta města, Město Litvínov, 600/2014, MĚSTO LITVÍN OV**. Elektronický podpis nebyl označen časovým razítkem.

Vystavil: **Město Litvínov**
Pracoviště: **Město Litvínov**
V Litvínově dne **07.01.2021**

Jméno, příjmení a podpis osoby, která autorizovanou konverzi dokumentu provedla:
MONIKA SUCHÁNKOVÁ

Otisk úředního razítka:



134830504-109285-210107124218

Poznámka:

V době od uveřejnění seznamu zneplatněných certifikátů, vůči kterému byla ověřována platnost certifikátu 01 52 C9 CD, do provedení autorizované konverze dokumentů mohlo dojít k zneplatnění certifikátu.

V době od uveřejnění seznamu zneplatněných certifikátů, vůči kterému byla ověřována platnost certifikátu 01 52 FC BC, do provedení autorizované konverze dokumentů mohlo dojít k zneplatnění certifikátu.

Kontrolu této doložky lze provést v centrální evidenci doložek přístupné způsobem umožňujícím dálkový přístup na adrese <https://www.czechpoint.cz/overovacidolozky>.