



Zákaznické číslo: 0013734785

Příloha č. 4 ke smlouvě o dodávce tepelné energie č.: 68071397\_1

## Ceník tepelné energie pro odběratele tepelné energie na primární části soustavy

**odběratel: Krajské ředitelství policie Ústeckého kraje**

**odběrné místo: Seznam odběrných míst je v příloze**

platná od: 1. 1. 2021

Cenová Lokalita: ÚSTÍ NAD LABEM, TRMICE

Cena za dodávku tepelné energie je určena kalkulací:

Typ tarifu H33P1\_02

**1. Cena pro bytové odběry** při odběru z primární sítě činí:

základní cena bez DPH:

414,65 Kč/GJ

k ceně bude připočtena DPH dle platné legislativy

**2. Cena pro nebytové odběry** při odběru z primární sítě činí:

základní cena bez DPH:

414,65 Kč/GJ

k ceně bude připočtena DPH dle platné legislativy

**3. Cena při odběru teplotního média**

základní cena bez DPH:

93,10 Kč/m<sup>3</sup>

k ceně bude připočtena DPH dle platné legislativy

**4. Služby poskytnuté při** odstavení a připojení odběrného místa při porušení smlouvy:

základní cena bez DPH:

1.600,00 Kč/Zásah

k ceně bude připočtena DPH dle platné legislativy

**5. Služby poskytnuté při** výjezdu dodavatele z důvodů na straně odběratele:

základní cena bez DPH:

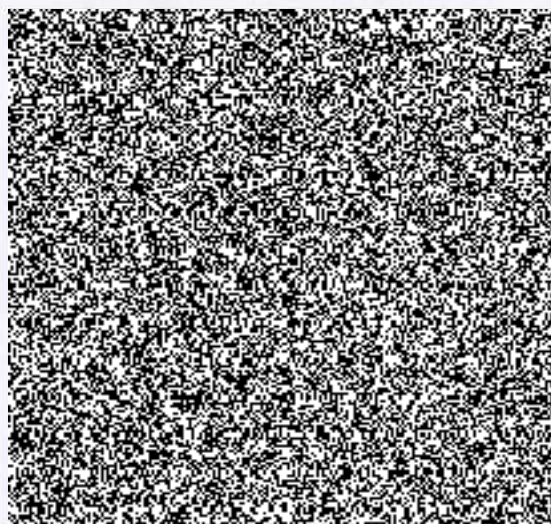
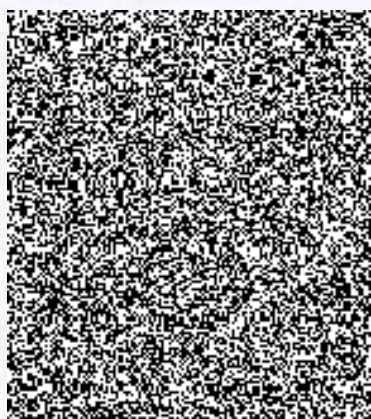
490,00 Kč/Zásah

k ceně bude připočtena DPH dle platné legislativy

**6. Cenové změny**

Změny ceny tepelné energie budou provedeny v souladu s předpisy ERÚ a s příslušnými ustanoveními této smlouvy.

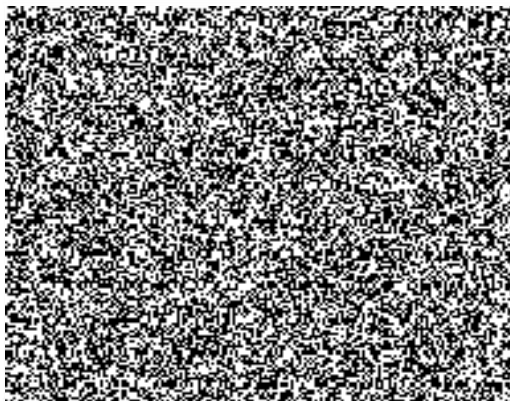
Dodavatel:  
V Ústí nad Labem  
Dne: 1. 12. 2020





### Seznam OM

0101486983, LIDICKE NAMESTI 9/899-ČR Krajské ředit.  
0101487677, Důlce 2007/49 -ČR KŘ policie Ústec.kraje  
0101487689, Důlce 230/80 - ČR KŘ policie Ústec.kraje  
0101487693, Dlouhá 3096/2 -ČR KŘ policie Ústec.kraje  
0101494702, SLAVICKOVA 6/185 - ČR PČR  
0101490137, MASARYKOVA 27/925 - ČR - Min. vnitra  
0101491851, MASARYKOVA 47/1788 -ČR Kraj.řed.policie  
0101492009, HOROVA 5/1704 - ČR Kraj. řed. policie  
0101492023, HOROVA 13/1563 - ČR Kraj. řed. policie  
0101517116, STRIBRNICKA 3131/9 - ČR KŘP ÚK





Zákaznické číslo: 0013734785

Příloha č. 4 ke smlouvě o dodávce tepelné energie č.: 68071397\_1

## Ceník tepelné energie pro odběratele tepelné energie na sekundární části soustavy

**odběratel:** Krajské ředitelství policie Ústeckého kraje  
**odběrné místo:** 0101487950 B.NĚMCOVÉ 825 - ČR KŘ policie Úst. kraje

platná od: 1. 1. 2021

Cenová Lokalita: ÚSTÍ NAD LABEM, TRMICE  
Cena za dodávku tepelné energie je určena kalkulací.  
Typ tarifu H33SO\_02

### Cena tepelné energie na vstupu do zúčtovací jednotky

#### 1. Cena pro bytové odběry:

základní cena bez DPH: 524,03 Kč/GJ

k ceně bude připočtena DPH dle platné legislativy

#### 2. Cena pro nebytové odběry:

základní cena bez DPH: 524,03 Kč/GJ

k ceně bude připočtena DPH dle platné legislativy

#### 3. Služby poskytnuté při odstavení a připojování odběrného místa při porušení smlouvy:

základní cena bez DPH: 1.600,00 Kč/Zásah

k ceně bude připočtena DPH dle platné legislativy

#### 4. Služby poskytnuté při výjezdu dodavatele z důvodů na straně odběratele:

základní cena bez DPH: 490,00 Kč/Zásah

k ceně bude připočtena DPH dle platné legislativy

#### 5. Cenové změny

Změny ceny tepelné energie budou provedeny v souladu s předpisy ERÚ a s příslušnými ustanoveními této smlouvy.

Dodavatel:  
V Ústí nad Labem  
Dne: 1. 12. 2020

