

**Příloha č. 3**  
**Odběrový diagram pro rok 2021**

<b>Dodavatel:</b> <b>KAREL HOLOUBEK – Trade Group a.s.</b> se sídlem: Vodičkova 20, 110 00 Praha1 Zapsaná v OR Městský soud Praha, oddíl B, vložka 4017 <b>Odštěpný závod Teplárna Karlovy Vary</b> se sídlem: Na Výšině 26, 360 04 Karlovy Vary Zapsaný v OR Městský soud Praha, oddíl B, vložka 4017 a v OR KS Plzeň, oddíl A, vložka 28380		<b>Odběratel/smlouva č.: 00599</b> <b>Česká republika - Státní oblastní archiv v Plzni</b> Sedláčkova 22/44 301 00 Plzeň Zápis v OR:	
IC: 25060996	DIČ: CZ25060996	IC: 70979090	DIČ: CZ70979090
Číslo účtu:		Číslo účtu:	
Telefon:		Telefon:	
E-mail:		E-mail:	
		Zástupce:	Mgr. Petr Hubka
<b>Adresa pro zasilání korespondence:</b>		<b>Česká republika - Státní oblastní archiv v Plzni</b> <b>Státní okresní archiv Karlovy Vary</b> nám. 17.listopadu 2 360 05 Karlovy Vary	
2. Zdroj: KAREL HOLOUBEK – Trade Group a.s., OZ Teplárna Karlovy Vary, Na Výšině 348/26, 360 04 Karlovy Vary			
3. Údaje o odběrném místě:			
Evidenční číslo: P-0300-019		Název: nám.17.listopadu 2, archiv	
Adresa: nám. 17. listopadu 2, 360 05 Karlovy Vary			
Cenová lokalita: Karlovy Vary		Úroveň předání: Dodávka z primárního rozvodu	
Tarif: Teplo z prim. rozvodů - jednosložková sazba		Místo předání: KU v PS tepla	
4. Předpokládané roční množství tepelné energie:			<b>514 GJ</b>
leden	114 GJ	květen	11 GJ
únor	90 GJ	červen	0 GJ
březen	70 GJ	červenec	0 GJ
duben	29 GJ	srpen	0 GJ
		září	11 GJ
		říjen	26 GJ
		listopad	71 GJ
		prosinec	93 GJ
5. Sjednaný maximální výkon:		MW	
Přípojná hodnota objektu dle Příhlášky k odběru tepla celkem:		0,12 MW	
		nebytové prostory	
		byty	
	z toho ÚT	0,117 MW	0,003 MW
	TV	0 MW	0 MW
	vzduchotechnika	0 MW	0 MW
	technologie	0 MW	0 MW
6. Plocha objektu přepočtená dle vyhlášky č. 269/2015 Sb. pro účely fakturace:		1861 m <sup>2</sup>	51 m <sup>2</sup>
Procentuální rozdělení nebytový sektor/ byty pro účely fakturace:		97,33 %	2,67 %
Počet vytápěných bytových jednotek:		-	1

#### 7. Plán regulačního opatření:

Plán regulačního opatření dodávek tepla bude uplatněn při nedostatku tepla z titulu havarijních situací, omezených dodávek paliva, nepříznivých rozptylových podmínek nebo při vyhlášení stavu nouze dle zákona č. 458/2000 Sb..

Způsob regulace – pro omezení je použito sedm stupňů:

- 1 – odstavení ohřevu TUV v době od 6 – 15 hod., dodávka pro technologické účely a otop zůstává nedotčena.
- 2 – odstavení ohřevu TUV v době od 6 – 22 hod., dodávka pro technologické účely a otop zůstává nedotčena.
- 3 – odstavení ohřevu TUV a bazénů, služby sníží odběr na technologické účely o 20% odběru, dodávka pro otop zůstává nedotčena.
- 4 – odstavení ohřevu TUV a technologické odběry, dodávka pro otop zůstává nedotčena.
- 5 – odstavení ohřevu TUV a snížení dodávek pro otop o 30%, dodávka pro technologické účely zůstává nedotčena kromě služeb, které sníží odběr pro technologické účely o 30 %.
- 6 – odstavení ohřevu TUV a snížení dodávek pro otop o 30%, odstavení technologických odběrů
- 7 – havarijní stupeň, omezení odběrů na bezpečnostní minimum, aby nedošlo k zamrznutí vody v otopných systémech

Způsob vyhlásování regulace – telefonicky. Oprávněný pracovník teplárny – Ing. Jiří Kunc

#### 8. Odsouhlasení diagramu - odběrový diagram je účinný od 01.01.2021

Kontaktní osoby	Zplnomocnění	Telefon	Mobil	e-mail
	kontakt			
	sekretariát			
	vedoucí SOKA KV			
	ředitel SOA Plzeň			

#### Upozornění:

Pokud má odběratel povinnost dle zákona č. 340/2015 Sb., o zvláštních podmínkách účinnosti některých smluv, uveřejňování těchto smluv a o registru smluv (zákon o registru smluv), ve znění pozdějších předpisů, nabývá tato příloha platnosti dnem podpisu oprávněnými zástupci obou smluvních stran a účinnosti dnem jeho uveřejnění v registru smluv.

Uveřejnění dodatku zajistí odběratel za plné součinnosti dodavatele.

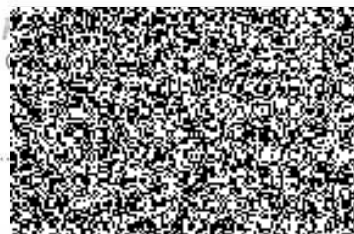
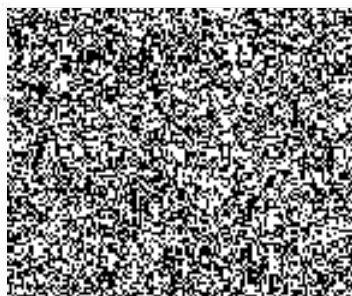
Při vkládání příloh do registru smluv k názvu smluvních stran KAREL HOLOUBEK – Trade Group a.s., IČO 25060996, uvádějte naši datovou schránku: gvfeqtx

V...



V Karlových Varech

dne: 17.12.2020



**Příloha č. 4**  
**Dohoda o ceně**  
**Cenová a platební pravidla pro rok 2021**

<b>Dodavatel:</b>		<b>Odběratel/smlouva č.:</b> 00599	
<b>KAREL HOLOUBEK – Trade Group a.s.</b> se sídlem: Vodičkova 20, 110 00 Praha1 Zapsaná v OR Městský soud Praha, oddíl B, vložka 4017 <b>Odštěpný závod Teplárna Karlovy Vary</b> se sídlem: Na Výšině 26, 360 04 Karlovy Vary  Zapsaný v OR Městský soud Praha, oddíl B, vložka 4017 a v OR KS Plzeň, oddíl A, vložka 28380		<b>Česká republika - Státní oblastní archiv v Plzni</b>  Sedláčkova 22/44 301 00 Plzeň  Zápis v OR:	
IČ: 25060996	DIČ: CZ25060996	IČ: 70979090	DIČ: CZ70979090
Číslo účtu: 	Číslo účtu: 		
<b>Adresa pro zasílání korespondence:</b>		<b>Česká republika - Státní oblastní archiv v Plzni</b> <b>Státní okresní archiv Karlovy Vary</b>  nám. 17.listopadu 2 360 05 Karlovy Vary	

<b>Údaje o odběrných místech:</b>	
Evidenční číslo: P-0300-019	Název: nám.17.listopadu 2, archiv
Cenová lokalita: Karlovy Vary	Úroveň předání: Dodávka z primárního rozvodu
Tarif: Teplo z prim. rozvodů - jednosložková sazba	

Čl. I

- Cena za dodávku tepla se stanoví jako cena regulovaná v souladu s §6 zákona č. 526/1990 Sb. o cenách, a souvisejícími cenovými předpisy a opatřeními Energetického regulačního úřadu.
- Na základě předpokladu vývoje nákladů a cen se stanoví sazba za cenu tepla v místě předání:
 

cena tepla v místě předání	462,00	Kč/GJ
cena doplňovací vody nebo nevráceného kondenzátu	0,00	Kč/t
+ daň z přidané hodnoty dle současné právní úpravy.		
- V případě změny ceny tepla dodavatel prokazatelně doručí odběrateli upravený text přílohy č. 4 Smlouvy o dodávce a odběru tepla.
- Pokud byl návrh na změnu ceny doručen do 15. dne v měsíci, vstupuje v platnost od prvního dne měsíce následujícího po doručení dokladu.
- Pokud není změna doručena do stanoveného termínu, vchází v platnost od 1. dne měsíce následujícího po měsíci navrhovaném.

Čl. II

Platební podmínky

- Účtovací období je jeden kalendářní měsíc.
- Pokud se dodavatel s odběratelem dohodnou, že dodávka tepla bude hrazena případně i formou záloh, odběratel se zavazuje k úhradě záloh na dodávku tepla, splatných ve stanovených termínech, za následujících podmínek:
  - Zálohy na dodávku tepla se stanoví ve výši 50% odebraného tepla dle srovnatelného předchozího období a jsou uplatňovány u odběratelů, u nichž hodnota měsíčního odběru překračuje částku 15 000,00 Kč, pokud není dohodnuto jinak.
  - Záloha je splatná k datu stanovenému splátkovým kalendářem.
  - Splátkový kalendář záloh za dodávku tepla je součástí této přílohy smlouvy a vztahují se k ní všechna ujednání smlouvy bez výjimky (např. termíny splatnosti, používání variabilních symbolů, smluvní pokuty apod.).
  - Splátkový kalendář se stanoví vždy po měsících na jeden kalendářní rok.
- Výši úhrady za dodávku tepla v daném měsíci vyúčtuje dodavatel odběrateli formou faktury se všemi náležitostmi daňového dokladu do 15 dnů po skončení účtovacího období. Tato faktura musí zahrnovat započtení skutečně uhrazených záloh. Lhůta splatnosti této faktury je 15 dnů, přičemž splatnosti se rozumí připsání fakturované částky na bankovní účet dodavatele uvedený ve smlouvě, ke které se váže tato příloha a to oboustranně. Tato splatnost faktur platí i v případě přeplatku odběratele.
- V případě úhrady formou souhrnné platby je ve splátkovém kalendáři uvedena pouze souhrnná částka, dílčí položky, z nichž se souhrnná částka skládá, jsou dokladovány samostatně.
- Splátkový kalendář záloh za dodávku tepla je v případě dohody dodavatele s odběratelem, že dodávka tepla bude hrazena případně i formou záloh, součástí této přílohy.

6. Způsob úhrady za dodávku tepla (označí odběratel):
- a) Inkaso se splatností – odběratel písemně doloží schválení bankou odběratele
  - b) Převodní příkaz
  - c) Platba v hotovosti
7. Splátkový kalendář pro následující roky bude upřesněn nejpozději do 31.12. předchozího kalendářního roku. Nedojde-li k dohodě o výši záloh, sjednávají automaticky obě strany výše záloh pro dané měsíce ve výši částky minulého roku zvýšené o sjednaný index růstu ceny tepla dle této přílohy smlouvy.
8. Tato Dohoda o ceně nabývá účinnosti dne **01.01.2021**.
9. Smluvní strany se dohodly, že pokud k datu příslušné splatnosti nebude odběratelem uhrazen jakýkoliv splatný závazek (dlužná částka) podle Smlouvy v plné výši, bude každé následující peněžní plnění ze strany odběratele použito dodavatelem k úhradě (a to i částečné) dlužné částky v pořadí podle rozhodnutí dodavatele, a to buď:
- a) k úhradě splatného úroku z prodlení, nebo
  - b) k úhradě splatných smluvních sankcí a pokut, nebo
  - c) k úhradě splatného běžného úroku z prodlení, nebo
  - d) k úhradě splatného prodeje tepelné energie.

**Upozornění:**

Pokud má odběratel povinnost dle zákona č. 340/2015 Sb., o zvláštních podmínkách účinnosti některých smluv, uveřejňování těchto smluv a o registru smluv (zákon o registru smluv), ve znění pozdějších předpisů, nabývá tato příloha platnosti dnem podpisu oprávněnými zástupci obou smluvních stran a účinnosti dnem jeho uveřejnění v registru smluv.

**Uveřejnění dodatku zajistí odběratel za plné součinnosti dodavatele.**

Při vkládání příloh do registru smluv k názvu smluvních stran KAREL HOLOUBEK – Trade Group a.s., IČO 25060996, uvádějte naši datovou schránku: gvfeqtx



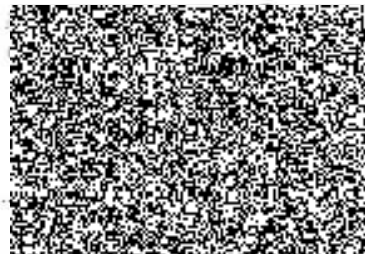
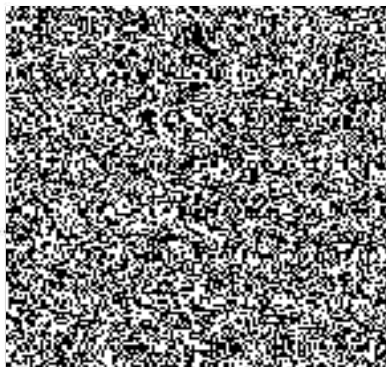
V.....

- 4 -01- 2021

dne.....

V Karlových Varech

dne: 17.12.2020



razítko, podpis