


D.1.4.A TECHNICKÁ ZPRÁVA

Akce: Oprava nebytového prostoru 101 na adrese Heřmanova 41

Část: Stavební část

Vypracoval: 

Datum: 05/2020

Stupeň: Zadávací dokumentace

ÚVOD	3
1.1. ÚČEL A FUNKCE ZAŘÍZENÍ.....	3
1.2. VÝCHOZÍ PODKLADY	3
1.3. POUŽITÉ PŘEDPISY A OBECNÉ TECHNICKÉ NORMY	3
TECHNICKÉ A KONSTRUKČNÍ ŘEŠENÍ STAVEBNÍCH ÚPRAV	3
1.4. PŘEDSÍŇ 16,2M ²	3
1.5. CHODBA 10,2M ²	3
1.6. SKLAD – WC 1,9M ²	4
1.7. KOUPELNA 2,5M ²	4
1.8. WC 1,1M ²	4
1.9. KANCELÁŘ 30,2M ²	5
1.10. KANCELÁŘ 24,3M ²	5
1.11. KANCELÁŘ 15,2M ²	5
1.12. KANCELÁŘ 46,8M ²	6
NAKLÁDÁNÍ S ODPADY.....	6

Úvod

1.1. Účel a funkce zařízení

Zadávací dokumentace řeší stavební úpravy v nebytovém prostoru č.101 v ulici Heřmanova 41 Městské části Praha 7.

Dokumentace je zpracována v rozsahu pro výběr dodavatele.

1.2. Výchozí podklady

Výchozími podklady pro zpracování dokumentace byly:

- zadávací podklady
- prohlídka místa plnění
- požadavky objednatele

1.3. Použité předpisy a obecné technické normy

- Nařízení vlády č.361/2007 Sb. kterým se stanoví podmínky ochrany zdraví při práci se změnami 68/2010 Sb, 93/2012 Sb
- Nařízení vlády č. 68/2010 Sb. ze dne 19. března 2010, kterým se mění nařízení vlády č. 361/2007 Sb., kterým se stanoví podmínky ochrany zdraví zaměstnanců při práci
- Nařízení vlády č.272/2011 Sb. ze dne 24. srpna, kterým se mění nařízení vlády č. 88/2004 Sb, o ochraně zdraví před nepříznivými účinky hluku a vibrací
- Vyhláška č. 268/2009 Sb. o technických požadavcích na stavby se změnami 20/2012 Sb
- Vyhláška č. 6/2003 Sb. kterou se stanoví hygienické limity chemických, fyzikálních a biologických ukazatelů pro vnitřní prostředí pobytových místností některých staveb

Technické a konstrukční řešení stavebních úprav

1.4. Předsíň 16,2m²

- Vysekání rýh ve zdivu pro nové elektroinstalace
- Nová elektroinstalace – zásuvkové a světelné rozvody
- Provedení štukových omítek –oprava – rozsah 100%
- Výmalba – penetrace + výmalba
- Obnova vstupních dveří – broušení, tmelení, nátěr ze strany interiéru
- Nátěr zámečnických konstrukcí – dveřní zárubně
- Celkový úklid po stavebních úpravách

1.5. Chodba 10,2m²

- Demontáž stávající kuchyňské linky a její likvidace
- Vysekání rýh ve zdivu pro nové elektroinstalace

- Nová elektroinstalace vč. osazení nové bytové rozvodnice a osvětlení
- Provedení štukových omítek – oprava – rozsah 100%
- Výmalba – penetrace + výmalba
- Obnova vstupních dveří – broušení. tmelení, nátěr
- Nátěr zámečnických konstrukcí – dveřní zárubně
- Celkový úklid po stavebních úpravách
- D+M nové kuchyňské linky

1.6. Sklad – WC 1,9m²

- Vysekání rýh ve zdivu pro nové elektroinstalace
- Nová elektroinstalace – zásuvkové a světelné rozvody
- Provedení štukových omítek – oprava – rozsah 100%
- Výmalba – penetrace + výmalba
- Obnova vstupních dveří – broušení. tmelení, nátěr
- Nátěr zámečnických konstrukcí – dveřní zárubně
- Celkový úklid po stavebních úpravách

1.7. Koupelna 2,5m²

- Vysekání rýh ve zdivu pro nové elektroinstalace
- Nová elektroinstalace – zásuvkové a světelné rozvody
- Provedení štukových omítek – oprava – rozsah 100%
- Výmalba – penetrace + výmalba
- Obnova vstupních dveří – broušení. tmelení, nátěr
- Nátěr zámečnických konstrukcí – dveřní zárubně
- Celkový úklid po stavebních úpravách

1.8. WC 1,1m²

- Vysekání rýh ve zdivu pro nové elektroinstalace
- Nová elektroinstalace – zásuvkové a světelné rozvody
- Provedení štukových omítek – oprava – rozsah 100%
- Výmalba – penetrace + výmalba
- Obnova vstupních dveří – broušení. tmelení, nátěr
- Nátěr zámečnických konstrukcí – dveřní zárubně
- Celkový úklid po stavebních úpravách

1.9. Kancelář 30,2m²

- Vysekání rýh ve zdivu pro elektroinstalace vč. slaboproudu
- Výměna skleněné výplně oken – demontáž drátoskla a zasklení – sklo čiré tl.4mm vč. tmelení
- Demontáž starých parapetů
- Nová elektroinstalace – světelné, zásuvkové rozvody, rozvody slaboproudu
- Provedení štukových omítek v rozsahu 100%
- Provedení samonivelačního potěru podlahy pro vyrovnání podlahových nerovností
- D+M nové podlahoviny – PVC podlaha vč. soklových profilů
- D+M nových parapetních desek vč. ukotvení do stěny
- Obnova okenních rámců a křídel vč. kontroly kování - broušení. tmelení, nátěr, doplnění sklenářského tmelu
- Nátěr zámečnických konstrukcí – dveřní zárubeň, otopná tělesa vč. broušení
- Výmalba – penetrace + výmalba
- Celkový úklid po stavebních úpravách

1.10. Kancelář 24,3m²

- Vysekání rýh ve zdivu pro elektroinstalace vč. slaboproudu
- Výměna skleněné výplně oken – demontáž drátoskla a zasklení – sklo čiré tl.4mm vč. tmelení
- Demontáž starých parapetů
- Nová elektroinstalace – světelné, zásuvkové rozvody, rozvody slaboproudu
- Provedení štukových omítek v rozsahu 100%
- Provedení samonivelačního potěru podlahy pro vyrovnání podlahových nerovností
- D+M nové podlahoviny – PVC podlaha vč. soklových profilů
- D+M nových parapetních desek vč. ukotvení do stěny
- Obnova okenních rámců a křídel vč. kontroly kování - broušení. tmelení, nátěr, doplnění sklenářského tmelu
- Nátěr zámečnických konstrukcí – dveřní zárubeň, otopná tělesa vč. broušení
- Výmalba – penetrace + výmalba
- Celkový úklid po stavebních úpravách

1.11. Kancelář 15,2m²

- Vysekání rýh ve zdivu pro elektroinstalace vč. slaboproudu

- Výměna skleněné výplně oken – demontáž drátoskla a zasklení – sklo čiré tl.4mm vč. tmelení
- Demontáž starých parapetů
- Nová elektroinstalace – světelné, zásuvkové rozvody, rozvody slaboproudu
- Provedení štukových omítek v rozsahu 100%
- Provedení samonivelačního potěru podlahy pro vyrovnání podlahových nerovností
- D+M nové podlahoviny – PVC podlaha vč. soklových profilů
- D+M nových parapetních desek vč. ukotvení do stěny
- Obnova okenních ráků a křidel vč. kontroly kování - broušení. tmelení, nátěr, doplnění sklenářského tmelu
- Nátěr zámečnických konstrukcí – dveřní zárubeň, otopná tělesa vč. broušení
- Výmalba – penetrace + výmalba
- Celkový úklid po stavebních úpravách

1.12. Kancelář 46,8m²

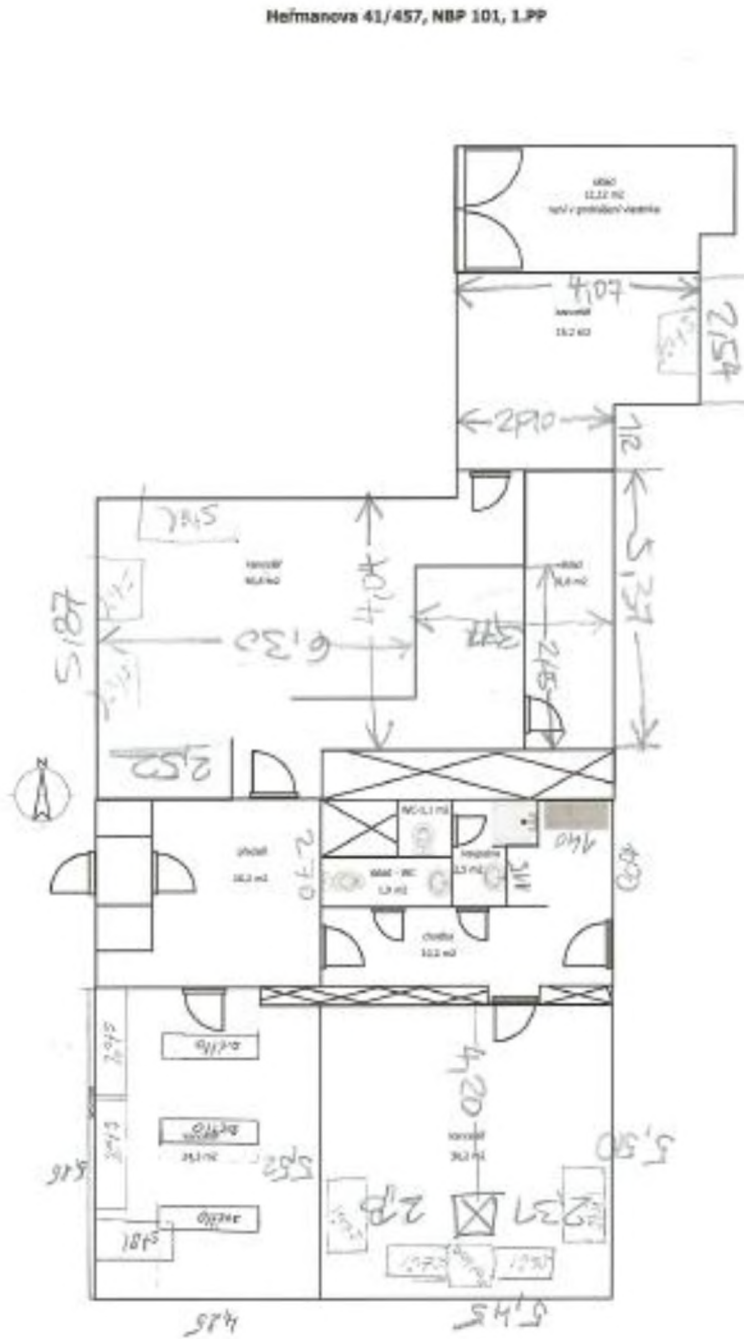
- Bourání stávajících dělicích příček dle schématu
- Nové dispoziční změny dle schématu – příčka SDK tl.125mm
- Vysekání rýh ve zdivu pro elektroinstalace vč. slaboproudu
- Výměna skleněné výplně oken – demontáž drátoskla a zasklení – sklo čiré tl.4mm vč. tmelení
- Demontáž starých parapetů
- Nová elektroinstalace – světelné, zásuvkové rozvody, rozvody slaboproudu
- Provedení štukových omítek v rozsahu 100%
- Provedení samonivelačního potěru podlahy pro vyrovnání podlahových nerovností
- D+M skleněných příček viz referenční výrobek "Skleněné příčky s dvojsklem „Systema 400““ výrobce ISS CZ s.r.o.
- D+M nové podlahoviny – PVC podlaha vč. soklových profilů
- D+M nových parapetních desek vč. ukotvení do stěny
- Obnova okenních ráků a křidel vč. kontroly kování - broušení. tmelení, nátěr, doplnění sklenářského tmelu
- Nátěr zámečnických konstrukcí – dveřní zárubeň, otopná tělesa vč. broušení
- Výmalba – penetrace + výmalba
- Celkový úklid po stavebních úpravách

Nakládání s odpady

Odpadní látky vzniklé v průběhu výstavby budou skladovány, transportovány a likvidovány v souladu se zásadami pro nakládání s odpady dle zákona č. 185/2001 Sb.

(Zákon o odpadech a o změně některých dalších zákonů). Evidence vzniklých odpadů při stavbě bude vedena původcem odpadů.

Schema bytové jednotky



POHLED KUCHYŇSKÉ LINKY IKEA KNOXHULT



FOTODOKUMENTACE



V Praze dne 28.5.2020

