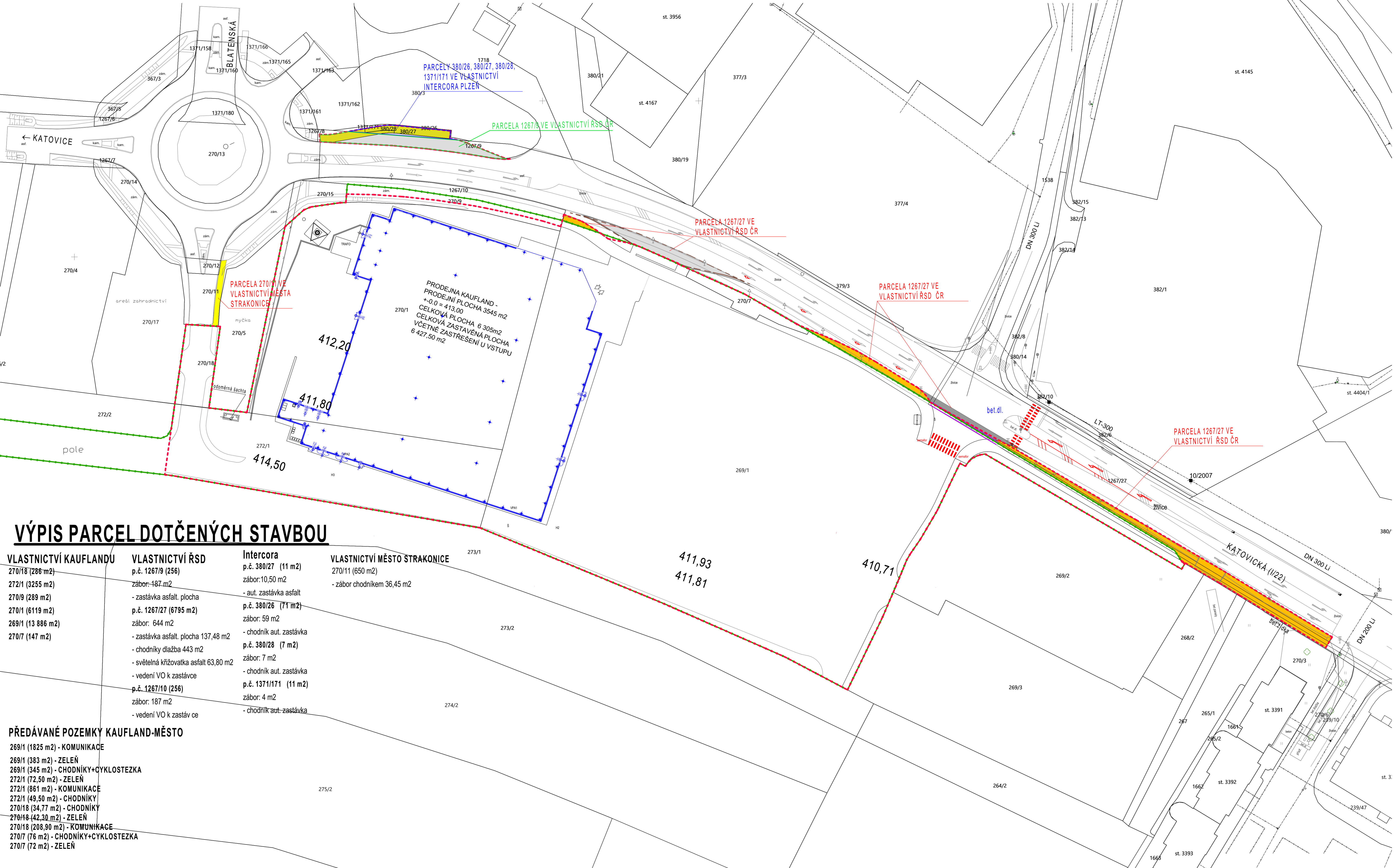


# PLÁN CIZÍCH POZEMKŮ KAUF LAND STRAKONICE M 1:500



## LEGENDA INŽENÝRSKÝCH A STAVEBNÍCH OBJEKTŮ:

- IO 01 - PŘÍPRAVA ÚZEMÍ
- IO 02 - HRUBÉ TERÉNNÍ ÚPRAVY
- IO 10 - DOPRAVNÍ PŘÍPOJENÍ A PŘÍJEZDOVÁ KOMUNIKACE - upravil dle KFL
- IO 11 - AUTOBUSOVÉ ZASTÁVKY NA SILNICI II/22 KATOVICKÁ
- KOMUNIKACE
- CHODNÍK
- IO 12 - ZÁSBOVACÍ OBSLUŽNÁ KOMUNIKACE A ZÁSBOVACÍ DVŮR
- IO 13 - AREÁLOVÉ KOMUNIKACE, PARKOVIŠTĚ A CHODNÍKY
- AREÁLOVÉ KOMUNIKACE
- PARKOVACÍ STÁNÍ
- CHODNÍK
- IO 14 - CYKLOCHODNÍK - 1.ČÁST
- IO 15 - CYKLOCHODNÍK - 2.ČÁST
- IO 16 - NÁPOJENÍ NA KATOVICKOU (BUDOUcí KRUHOVÁ KŘÍŽOVATKA)
- IO 17 - CHODNÍK PODÉL PŘÍJEZDOVÉ KOMUNIKACE
- IO 18 - VJEZD NA POZEMEK Č. 269
- IO 19a - VJEZD NA POZEMEK Č. 273/1 VÝCHOD
- IO 19b - VJEZD NA POZEMEK Č. 273/1 ZÁPAD
- IO 20 - PŘÍPOJKA TEPLOVODU - RUIŠI SE
- IO 21 - OPLECENÍ ZÁSBOVACÍHO DVORA, ZÁSBOVACÍ RAMPY
- IO 22 - OPĚRNÉ ZDI
- IO 23 - PŘÍKOP PODÉL ULICE KATOVICKÁ, ODVODNĚNÍ
- IO 30 - SADOVNICKÉ ÚPRAVY AREÁLU
- IO 31 - DROBNÉ EXTERIÉROVÉ PRVKY
- IO 40 - VEŘEJNÝ VODOVODNÍ ŘAD
- IO 41 - PŘÍPOJKA VODY
- IO 42 - AREÁLOVÝ ROZVOD VODY
- IO 50 - PŘELOŽKA VEŘEJNÉ JEDNOTNÉ KANALIZACE
- IO 51 - KANALIZACE JEDNOTNÁ - AREÁLOVÁ - upraveno dle KFL
- IO 52 - KANALIZACE DEŠŤOVÁ, VSAK - AREÁLOVÁ - upraveno dle KFL
- IO 53 - VEŘEJNÁ KANALIZACE
- IO 70 - PŘÍPOJKA VN - změna trasy
- IO 71 - VENKOVNÍ OSVĚTLENÍ AREÁLOVÝCH KOMUNIKACÍ A PARKOVIŠTĚ
- IO 72 - AREÁLOVÉ SLABOPROUDÉ A SIGNALIZAČNÍ ROZVODY - prodlouženo
- IO 73 - PŘELOŽKA A ÚPRAVA VEŘEJNÉHO OSVĚTLENÍ
- IO 74 - PŘÍPOJKA NN - upraveno dle KFL
- IO 80 - PŘÍPOJKA TELEFONU - upravena trasa
- IO 81 - PŘELOŽKA MET. KABELU - nově není potřeba
- IO 82 - PŘELOŽKA A OCHRANA STÁVAJÍCÍCH SÍTÍ NA POZEMKU
- IO 83 - ÚPRAVA SSZ KŘÍŽOVATKY KATOVICKÁ - HLAVNÍ VJEZD
- SO 90 - NÁKUPNÍ ZAŘÍZENÍ - upraveno dle KFL
- SO 91 - OZNAČENÍ PROVOZOVNY (pylon)
- SO 92 - SPRINKLEROVÁ NÁDRŽ - upraveno dle KFL

## LEGENDA - OSTATNÍ :

- ČERNÉ OZNAČENÉ SÍTĚ JSOU STÁVAJÍCÍ A POVOLENÉ ÚR
- ČERVENÉ OZNAČENÉ INŽ. SÍTĚ, KTERÉ KAUF LAND BUDUJE A PŘEDÁVÁ
- VÝŠKOPIS A POLOHOPIIS
- HRANICE POZEMKŮ DLE KN/PK
- ČÍSLA POZEMKŮ DLE KN/PK
- NAPOJ. BODY PŘELOŽEK INŽENÝRSKÝCH SÍTÍ
- VCHOD - VÝCHOD
- HRANICE POZEMKŮ KAUF LAND
- HRANICE ZÁJMOVÉHO ÚZEMÍ

INVESTOR	GENERÁLNÍ ODHAATEL A PROJEKTANT STAVBY	ČÍSLO PARCE	AUTORIZAČNÍ RAZÍTKO
Kaufland Česká republika v.o.s. Bábovorská 2428/203, Břevnov 169 00 Praha			
<b>DOKUMENTACE PRO ZMĚNU ÚR</b>			
HP: Ing.Arch. Radomír Kamen	Výpracoval: Ing.Eng.Václav Vojnáček	PROJEKTANT ČÁSTI PO:	
Zápis projektant: Ing.Eng.Václav Vojnáček	Kontrola: Ing.Eng.Václav Vojnáček		
Město stavby: STRAKONICE - Katovická			
Objekt: STRAKONICE			
Investor: OC KAUF LAND STRAKONICE			
Stavění objekt: NÁKUPNÍ ZAŘÍZENÍ KAUF LAND			Formát: 10 x A4
Část: C: SITUÁČNÍ VÝKRESY			Datum: 24.09.2020
Název výkresu: PLÁN CIZÍCH POZEMKŮ			Číslo výkresu: 0301
			Mřížka: 1:500

## VÝPIS PARCEL DOTČENÝCH STAVBOU

VLASTNICTVÍ KAUF LANDU	VLASTNICTVÍ RSD	Intercora	VLASTNICTVÍ MĚSTO STRAKONICE
270/18 (286 m <sup>2</sup> )	p.č. 1267/9 (256)	p.č. 380/27 (11 m <sup>2</sup> )	270/11 (650 m <sup>2</sup> )
272/1 (3255 m <sup>2</sup> )	zábor: 187 m <sup>2</sup>	zábor: 10,50 m <sup>2</sup>	- zábor chodníkem 36,45 m <sup>2</sup>
270/9 (289 m <sup>2</sup> )	- zastávka asfalt. plocha	p.č. 380/26 (71 m <sup>2</sup> )	
270/1 (6119 m <sup>2</sup> )	p.č. 1267/27 (6795 m <sup>2</sup> )	zábor: 59 m <sup>2</sup>	
269/1 (13 886 m <sup>2</sup> )	zábor: 644 m <sup>2</sup>	- chodník aut. zastávka	
270/7 (147 m <sup>2</sup> )	- zastávka asfalt. plocha 137,48 m <sup>2</sup>	p.č. 380/28 (7 m <sup>2</sup> )	
	- chodníky dlažba 443 m <sup>2</sup>	zábor: 7 m <sup>2</sup>	
	- světelná křižovatka asfalt 63,80 m <sup>2</sup>	- chodník aut. zastávka	
	- vedení VO k zastávce	p.č. 1371/171 (11 m <sup>2</sup> )	
	p.č. 1267/10 (256)	zábor: 4 m <sup>2</sup>	
	zábor: 187 m <sup>2</sup>	- chodník aut. zastávka	
	- vedení VO k zastáv ce		

## PŘEDÁVANÉ POZEMKY KAUF LAND-MĚSTO

- 269/1 (1825 m<sup>2</sup>) - KOMUNIKACE
- 269/1 (383 m<sup>2</sup>) - ZELENĚ
- 269/1 (345 m<sup>2</sup>) - CHODNÍKY+CYKLOSTEZKA
- 272/1 (72,50 m<sup>2</sup>) - ZELENĚ
- 272/1 (861 m<sup>2</sup>) - KOMUNIKACE
- 272/1 (49,50 m<sup>2</sup>) - CHODNÍKY
- 270/18 (34,77 m<sup>2</sup>) - CHODNÍKY
- 270/18 (42,30 m<sup>2</sup>) - ZELENĚ
- 270/18 (208,90 m<sup>2</sup>) - KOMUNIKACE
- 270/7 (76 m<sup>2</sup>) - CHODNÍKY+CYKLOSTEZKA
- 270/7 (72 m<sup>2</sup>) - ZELENĚ