

Rozpis ocenění Změn položek - celkem													
Evidenční číslo a název stavby: II/329 Pečky, rekonstrukce Číslo a název SO/PS: SO 101.1 - Silnice II/329 Číslo a název rozpočtu: SO 101.1 - Silnice II/329								ZMĚNA SOUPISU PRACÍ (SO/PS)					
								SO 101.1					
								celkem					
Poř. č. pol.	Kód položky	Název položky	m.j.	Množství ve Smlouvě	Množství ve Změně	Množství rozdílu	Cena za m.j. v Kč	Cena celkem ve Smlouvě v Kč	Změny záporné v Kč	Změny kladné v Kč	Cena celkem ve Změně v Kč	Rozdíl cen celkem v Kč	Podíl cen celkem v %
1	2	3	4	5	6	7	8	9	10	11	12	13	14
		- dodání dlažebního materiálu v požadované kvalitě, dodání materiálu pro předepsané lože v tloušťce předepsané dokumentací a pro předepsanou výplň spar - očištění podkladu - uložení dlažby dle předepsaného technologického předpisu včetně předepsané podkladní vrstvy a předepsané výplně spar - zřízení vrstvy bez rozlišení šířky, pokládání vrstvy po etapách - úpravu napojení, ukončení podél obrubníků, dilatačních zařízení, odvodňovacích proužků, odvodňovačů, vpustí, šachet a pod., nestanoví-li zadávací dokumentace jinak - nezahrnuje postřiky, nátěry - nezahrnuje těsnění podél obrubníků, dilatačních zařízení, odvodňovacích proužků, odvodňovačů, vpustí, šachet a pod.											
53	5830	KRYT ZE SINIČNÍCH DÍLCŮ (PANELŮ) TL 210MM - MONTÁŽ provizorní rozšíření pouze montáž bez dodávky (nákupu) panelů vč. dovozu z deponie 105.0=105,00 [A]	M2	105,000	105,000	0,000	361,43	37 950,15	0,00	0,00	37 950,15	0,00	0,00%
		- dodání dílců v požadované kvalitě, dodání materiálu pro předepsané lože v tloušťce předepsané dokumentací a pro předepsanou výplň spar - očištění podkladu - uložení dílců dle předepsaného technologického předpisu včetně předepsané podkladní vrstvy a předepsané výplně spar - zřízení vrstvy bez rozlišení šířky, pokládání vrstvy po etapách - úpravu napojení, ukončení podél obrubníků, dilatačních zařízení, odvodňovacích proužků, odvodňovačů, vpustí, šachet a pod., nestanoví-li zadávací dokumentace jinak - nezahrnuje postřiky, nátěry - nezahrnuje těsnění podél obrubníků, dilatačních zařízení, odvodňovacích proužků, odvodňovačů, vpustí, šachet a pod.											
54	587202	PŘEDLÁZDĚNÍ KRYTU Z DROBNÝCH KOSTEK tl. do 100 mm u křižovatek 441.0=441,00 [A] odstavná stání 2476.0 =2 476,00 [B] autobusová zastávka 441 před nádr. 244.60=244,60 [C] ostrůvek10.50=10,50 [D] odečet odlišné barvy -308.0=- 308,00 [E] Celkem: 441+2476+244.6+10.5+-308=2 864,10 [F]	M2	2864,100	2864,100	0,000	671,23	1 922 469,84	0,00	0,00	1 922 469,84	0,00	0,00%
		- pod pojmem *předlázdění* se rozumí rozebrání stávající dlažby a pokládka dlažby ze stávajícího dlažebního materiálu (bez dodávky nového) - zahrnuje nezbytnou manipulaci s tímto materiálem (nakládání, doprava, složení, očištění) - dodání a rozprostření materiálu pro lože a jeho tloušťku předepsanou dokumentací a pro předepsanou výplň spar - eventuelní doplnění plochy s použitím nového materiálu se vykazuje v položce č.582											
	<b>8</b>	<b>Potrubí</b>						<b>418 617,93</b>	<b>0,00</b>	<b>0,00</b>	<b>418 617,93</b>	<b>0,00</b>	<b>0,00%</b>
55	89712	VPUSŤ KANALIZAČNÍ ULIČNÍ KOMPLETNÍ Z BETONOVÝCH DÍLCŮ kompletní provedení vč. zemních prací 21.0=21,00 [A]	KUS	21,000	21,000	0,000	9 952,91	209 011,11	0,00	0,00	209 011,11	0,00	0,00%
		položka zahrnuje: - dodávku a osazení předepsaných dílů včetně mříže - výplň, těsnění a tmelení spar a spojů, - opatření povrchů betonu izolací proti zemní vlhkosti v částech, kde přijdou do styku se zeminou nebo kamenivem, - předepsané podkladní konstrukce											
56	897624	VPUSŤ ŠTĚRBINOVÝCH ŽLABŮ Z BETON DÍLCŮ SV. ŠÍŘKY DO 250MM	KUS	25,000	25,000	0,000	3 778,70	94 467,50	0,00	0,00	94 467,50	0,00	0,00%

Rozpis ocenění Změn položek - celkem													
Evidenční číslo a název stavby: II/329 Pečky, rekonstrukce Číslo a název SO/PS: SO 101.1 - Silnice II/329 Číslo a název rozpočtu: SO 101.1 - Silnice II/329								ZMĚNA SOUPISU PRACÍ (SO/PS)					
								SO 101.1					
								celkem					
Poř. č. pol.	Kód položky	Název položky	m.j.	Množství ve Smlouvě	Množství ve Změně	Množství rozdílu	Cena za m.j. v Kč	Cena celkem ve Smlouvě v Kč	Změny záporné v Kč	Změny kladné v Kč	Cena celkem ve Změně v Kč	Rozdíl cen celkem v Kč	Podíl cen celkem v %
1	2	3	4	5	6	7	8	9	10	11	12	13	14
		VPUSŤ ŠTĚRBINOVÝCH ŽLABŮ Z BETON DÍLCŮ SV. ŠÍŘKY DO 250MM 25.0=25,00 [A] položka zahrnuje dodávku a osazení předepsaného dílce včetně mříže nezahrnuje předepsané podkladní konstrukce											
57	89921	VÝŠKOVÁ ÚPRAVA POKLOPŮ VÝŠKOVÁ ÚPRAVA POKLOPŮ 28.0 šachty=28,00 [A] - položka výškové úpravy zahrnuje všechny nutné práce a materiály pro zvýšení nebo snížení zařízení (včetně nutné úpravy stávajícího povrchu vozovky nebo chodníku).	KUS	28,000	28,000	0,000	1 605,61	44 957,08	0,00	0,00	44 957,08	0,00	0,00%
58	89922	VÝŠKOVÁ ÚPRAVA MŘÍŽÍ VÝŠKOVÁ ÚPRAVA MŘÍŽÍ 24.0 UV=24,00 [A] - položka výškové úpravy zahrnuje všechny nutné práce a materiály pro zvýšení nebo snížení zařízení (včetně nutné úpravy stávajícího povrchu vozovky nebo chodníku).	KUS	24,000	24,000	0,000	1 605,61	38 534,64	0,00	0,00	38 534,64	0,00	0,00%
59	89923	VÝŠKOVÁ ÚPRAVA KRYCÍCH HRNCŮ VÝŠKOVÁ ÚPRAVA KRYCÍCH HRNCŮ 36.0 šoupata=36,00 [A] - položka výškové úpravy zahrnuje všechny nutné práce a materiály pro zvýšení nebo snížení zařízení (včetně nutné úpravy stávajícího povrchu vozovky nebo chodníku).	KUS	36,000	36,000	0,000	879,10	31 647,60	0,00	0,00	31 647,60	0,00	0,00%
	9	Ostatní konstrukce a práce						3 469 327,56	0,00	0,00	3 469 327,56	0,00	0,00%
60	9111A0	ZÁBRADLÍ SILNIČNÍ S VODOR MADLY - DEMONTÁŽ A MONTÁŽ S PŘESUNEM zábradlí, které bude demontováno v průběhu stavby a následně vráceno na původní místo stavby 25.0=25,00 [A] položka zahrnuje: - demontáž a odstranění zařízení - jeho odvoz na předepsané místo	M	25,000	25,000	0,000	854,45	21 361,25	0,00	0,00	21 361,25	0,00	0,00%
61	911CA3	SVODIDLO BETON, ÚROVEŇ ZADRŽ N2 VÝŠ 0,8M - DEMONTÁŽ S PŘESUNEM s odvozem a uložením na místo určené dodavatelem stavby - odhad 20km odstranění CITYBLOCK10.0 =10,00 [A] položka zahrnuje: - demontáž a odstranění zařízení - jeho odvoz na předepsané místo	M	10,000	10,000	0,000	797,41	7 974,10	0,00	0,00	7 974,10	0,00	0,00%
62	91200	ODRAZKY NA OBRUBNÍKY ODRAZKY NA OBRUBNÍKY 15.0*2=30,00 [A] - kompletní dodávka se všemi pomocnými a doplňujícími pracemi a součástmi	KUS	30,000	30,000	0,000	704,22	21 126,60	0,00	0,00	21 126,60	0,00	0,00%
63	914131	DOPRAVNÍ ZNAČKY ZÁKLADNÍ VELIKOSTI OCELOVÉ FÓLIE TŘ 2 - DODÁVKA A MONTÁŽ DOPRAVNÍ ZNAČKY ZÁKLADNÍ VELIKOSTI OCELOVÉ FÓLIE TŘ 2 - DODÁVKA A MONTÁŽ	KUS	91,000	91,000	0,000	1 531,67	139 381,97	0,00	0,00	139 381,97	0,00	0,00%

Rozpis ocenění Změn položek - celkem														
Evidenční číslo a název stavby: II/329 Pečky, rekonstrukce Číslo a název SO/PS: SO 101.1 - Silnice II/329 Číslo a název rozpočtu: SO 101.1 - Silnice II/329								ZMĚNA SOUPISU PRACÍ (SO/PS)						
								SO 101.1						
								celkem						
Poř. č. pol.	Kód položky	Název položky	m.j.	Množství ve Smlouvě	Množství ve Změně	Množství rozdílu	Cena za m.j. v Kč	Cena celkem ve Smlouvě v Kč	Změny záporné v Kč	Změny kladné v Kč	Cena celkem ve Změně v Kč	Rozdíl cen celkem v Kč	Podíl cen celkem v %	
1	2	3	4	5	6	7	8	9	10	11	12	13	14	
		31.5 1=1,00 [A] 996.8 2=2,00 [B] 841 1=1,00 [C] B13 2=2,00 [D] B14 2=2,00 [E] B20a 4=4,00 [F] B28 1=1,00 [G] C4a 2=2,00 [H] E2b 9=9,00 [I] E7b 3=3,00 [J] E12 8=8,00 [K] E13 1=1,00 [L] IP6 6=6,00 [M] IP11a 2=2,00 [N] IP11c 15=15,00 [O] IS3cl 1=1,00 [P] IS3dp 1=1,00 [Q] IS19dp 1=1,00 [R] IS16d 1=1,00 [S] P2 19=19,00 [T] P4 5=5,00 [U] IP10a 1=1,00 [V] IP10b 1=1,00 [W] IP26b 1=1,00 [X] IP12 1=1,00 [Y] Celkem: 1+2+1+2+7+4+1+7+9+3+8+1+6+7+15+1+1+1+1+19+5+1+1+1+1=91,00 položka zahrnuje: - dodávku a montáž značek v požadovaném provedení												
64	914921	SLOUPKY A STOJKY DOPRAVNÍCH ZNAČEK Z OCEL TRUBEK DO PATKY - DODÁVKA A MONTÁŽ kompletní provedení vč. zemních prací do bet. patky 65=65,00 [A] položka zahrnuje: - sloupky a upevňovací zařízení včetně jejich osazení (betonová patka, zemní práce)	KUS	65,000	65,000	0,000	1 795,75	116 723,75	0,00	0,00	116 723,75	0,00	0,00%	
65	915111	VODOROVNÉ DOPRAVNÍ ZNAČENÍ BARVOU HLADKÉ - DODÁVKA A POKLÁDKA VODOROVNÉ DOPRAVNÍ ZNAČENÍ BARVOU HLADKÉ - DODÁVKA A POKLÁDKA 1,FAZE VDZ V1a (0,125) 106.0=106,00 [A] V2b (3,0x1,5*0,125) 28.0=28,00 [B] V2b (1,5x1,5*0,25) 2.0=2,00 [C] V7 90.0=90,00 [D] V11a 6.0 =6,00 [E] V13 9.0=9,00 [F] V10 5.0=5,00 [G] Celkem: 106+28+2+90+6+9+5=246,00 [H] položka zahrnuje: - dodání a pokládku nátěrového materiálu (měří se pouze natíraná plocha) - předznačení a reflexní úpravu	M2	246,000	246,000	0,000	146,71	36 090,66	0,00	0,00	36 090,66	0,00	0,00%	
66	915211	VODOROVNÉ DOPRAVNÍ ZNAČENÍ PLASTEM HLADKÉ - DODÁVKA A POKLÁDKA	M2	246,000	246,000	0,000	375,58	92 392,68	0,00	0,00	92 392,68	0,00	0,00%	

Rozpis ocenění Změn položek - celkem													
Evidenční číslo a název stavby: II/329 Pečky, rekonstrukce Číslo a název SO/PS: SO 101.1 - Silnice II/329 Číslo a název rozpočtu: SO 101.1 - Silnice II/329								ZMĚNA SOUPISU PRACÍ (SO/PS)					
								SO 101.1					
								celkem					
Poř. č. pol.	Kód položky	Název položky	m.j.	Množství ve Smlouvě	Množství ve Změně	Množství rozdílu	Cena za m.j. v Kč	Cena celkem ve Smlouvě v Kč	Změny záporné v Kč	Změny kladné v Kč	Cena celkem ve Změně v Kč	Rozdíl cen celkem v Kč	Podíl cen celkem v %
1	2	3	4	5	6	7	8	9	10	11	12	13	14
		2.fáze VDZ mimo zn. V7 bude proveden plast hladký z reporeflexí 2. FÁZE VDZ V1a (0,125) 106.0=106,00 [A] V2b (3,0x1,5*0,125) 28.0=28,00 [B] V2b (1,5x1,5*0,25) 2.0=2,00 [C] V11a 6.0 =6,00 [D] V13 9.0=9,00 [E] V7 90.0=90,00 [F] V10 5.0=5,00 [G] Celkem: 106+28+2+6+9+90+5=246,00 [H]											
67	91551	položka zahrnuje: - dodání a pokládku nátěrového materiálu (měří se pouze natíraná plocha) - předznačení a reflexní úpravu VODOROVNÉ DOPRAVNÍ ZNAČENÍ - PŘEDEM PŘIPRAVENÉ SYMBOLY - PLAST piktogramový koridor pro cyklisty - zahrnuje předznačení a reflexní úpravu V20 79.0=79,00 [A] položka zahrnuje: - dodání a pokládku předepsaného symbolu - zahrnuje předznačení a reflexní úpravu	KUS	79,000	79,000	0,000	1 150,22	90 867,38	0,00	0,00	90 867,38	0,00	0,00%
68	917211	ZÁHONOVÉ OBRUBY Z BETONOVÝCH OBRUBNÍKŮ ŠÍŘ 50MM 50/200/1000 do bet. lože v tl. 100 mm z bet. C20/25 - XF3 2.8+5.20+9.0+1.1+3.3+2.3+2.3+9.0=35,00 [A] Položka zahrnuje: dodání a pokládku betonových obrubníků o rozměrech předepsaných zadávací dokumentací betonové lože i boční betonovou opěrku.	M	35,000	35,000	0,000	441,43	15 450,05	0,00	0,00	15 450,05	0,00	0,00%
69	91726	OBRUBNÍKY BETONOVÉ 300/195*600 - u ostrůvku do betonového lože z bet. C20/25- XF3 v tl. 100 mm 16.0=16,00 [A] Položka zahrnuje: dodání a pokládku betonových obrubníků o rozměrech předepsaných zadávací dokumentací betonové lože i boční betonovou opěrku.	M	16,000	16,000	0,000	1 222,40	19 558,40	0,00	0,00	19 558,40	0,00	0,00%
71	917426	CHODNÍKOVÉ OBRUBY Z KAMENNÝCH OBRUBNÍKŮ ŠÍŘ 250MM 250/300/1000 do bet. lože z bet. C20/25-XF3 BUS záliv 21.0=21,00 [A] Položka zahrnuje: dodání a pokládku kamenných obrubníků o rozměrech předepsaných zadávací dokumentací betonové lože i boční betonovou opěrku.	M	21,000	21,000	0,000	2 464,75	51 759,75	0,00	0,00	51 759,75	0,00	0,00%
70	917426	CHODNÍKOVÉ OBRUBY Z KAMENNÝCH OBRUBNÍKŮ ŠÍŘ 250MM 250/200/1000 do bet lože tl. 100 mm - bet. C20/25- XF3 Položka zahrnuje: dodání a pokládku kamenných obrubníků o rozměrech předepsaných zadávací dokumentací betonové lože i boční betonovou opěrku.	M	1040,000	1040,000	0,000	1 748,80	1 818 752,00	0,00	0,00	1 818 752,00	0,00	0,00%
72	91782	VÝŠKOVÁ ÚPRAVA OBRUBNÍKŮ KAMENNÝCH očistění a osazení vč. lože - předpoklad znovuosazení stávajících obrub, které mohou být během výstavby posunuty 680.0=680,00 [A]	M	680,000	680,000	0,000	481,51	327 426,80	0,00	0,00	327 426,80	0,00	0,00%



Rozpis ocenění Změn položek - celkem													
Evidenční číslo a název stavby: II/329 Pečky, rekonstrukce Číslo a název SO/PS: SO 101.1 - Silnice II/329 Číslo a název rozpočtu: SO 101.1 - Silnice II/329								ZMĚNA SOUPISU PRACÍ (SO/PS)					
								SO 101.1					
								celkem					
Poř. č. pol.	Kód položky	Název položky	m.j.	Množství ve Smlouvě	Množství ve Změně	Množství rozdílu	Cena za m.j. v Kč	Cena celkem ve Smlouvě v Kč	Změny záporné v Kč	Změny kladné v Kč	Cena celkem ve Změně v Kč	Rozdíl cen celkem v Kč	Podíl cen celkem v %
1	2	3	4	5	6	7	8	9	10	11	12	13	14
		Položka výšková úprava obrub zahrnuje jejich vytrhání, očištění, manipulaci, nové betonové lože a osazení. Případné nutné doplnění novými obrubami se uvede v položkách 9172 až 9177.											
73	91797	ZPOMALOVAČI PRAHY Z PLASTŮ - DEMONTÁŽ s odvozem a uložením na místo určené dodavatelem stavby 34.0ks*2.0m=68,00 [A]	M	68,000	68,000	0,000	158,21	10 758,28	0,00	0,00	10 758,28	0,00	0,00%
		Položka zahrnuje: dodávku a pokládku prahů z plástu o rozměrech předepsaných zadávací dokumentací podkladní vrstvu předepsanou zadávací dokumentací											
74	919111	ŘEZÁNÍ ASFALTOVÉHO KRYTU VOZOVEK TL DO 50MM ŘEZÁNÍ ASFALTOVÉHO KRYTU VOZOVEK TL DO 50MM 6.0=6,00 [A]	M	6,000	6,000	0,000	46,83	280,98	0,00	0,00	280,98	0,00	0,00%
		položka zahrnuje řezání vozovkové vrstvy v předepsané tloušťce, včetně spotřeby vody											
75	919112	ŘEZÁNÍ ASFALTOVÉHO KRYTU VOZOVEK TL DO 100MM ŘEZÁNÍ ASFALTOVÉHO KRYTU VOZOVEK TL DO 100MM 6.5+14.0+14.3=34,80 [A]	M	34,800	34,800	0,000	93,66	3 259,37	0,00	0,00	3 259,37	0,00	0,00%
		položka zahrnuje řezání vozovkové vrstvy v předepsané tloušťce, včetně spotřeby vody											
76	93132	TĚSNĚNÍ DILATAČ SPAR ASF ZÁLIVKOU MODIFIK těsnění trhlin dle pol. 113769 (0.08*0.08)m2*78m=0,50 [A] dle pol.113764 1592m*0.0004m2=0,64 [B] Celkem: 0.5+0.64=1.14 [C]	M3	1,140	1,140	0,000	76 290,02	86 970,62	0,00	0,00	86 970,62	0,00	0,00%
		položka zahrnuje dodávku a osazení předepsaného materiálu, očištění ploch spáry před úpravou, očištění okolí spáry po úpravě nezahrnuje těsnící profil											
77	935162	MIKROŠTĚRBINOVÉ ŽLABY S PŘERUŠOVANOU ŠTĚRBINOU S VNITŘNÍM SPÁDEM MIKROŠTĚRBINOVÉ ŽLABY S PŘERUŠOVANOU ŠTĚRBINOU S VNITŘNÍM SPÁDEM 293m=293,00 [A]	M	293,000	293,000	0,000	1 902,67	557 482,31	0,00	0,00	557 482,31	0,00	0,00%
		položka zahrnuje: - veškerý materiál, výrobky a polotovary, včetně mimostaveništní a vnitrostaveništní dopravy (rovněž přesuny), včetně naložení a složení, případně s uložením. - veškeré práce nutné pro zřízení těchto konstrukcí, včetně zemních prací, lože, ukončení, patek, spárování, úpravy vtoku a výtoku. Měří se v [m] délky osy žlabu bez čistících kusů a odtokových vpustí.											
78	96687	VYBOURÁNÍ ULIČNÍCH VPUSTÍ KOMPLETNÍCH s odvozem na skládku - předpoklad do 8 km 21.0=21,00 [A]	KUS	21,000	21,000	0,000	2 462,41	51 710,61	0,00	0,00	51 710,61	0,00	0,00%

Rozpis ocenění Změn položek - celkem													
Evidenční číslo a název stavby: II/329 Pečky, rekonstrukce Číslo a název SO/PS: SO 101.1 - Silnice II/329 Číslo a název rozpočtu: SO 101.1 - Silnice II/329								ZMĚNA SOUPISU PRACÍ (SO/PS)					
								SO 101.1 celkem					
Poř. č. pol.	Kód položky	Název položky	m.j.	Množství ve Smlouvě	Množství ve Změně	Množství rozdílu	Cena za m.j. v Kč	Cena celkem ve Smlouvě v Kč	Změny záporné v Kč	Změny kladné v Kč	Cena celkem ve Změně v Kč	Rozdíl cen celkem v Kč	Podíl cen celkem v %
1	2	3	4	5	6	7	8	9	10	11	12	13	14
		- položka zahrnuje veškerou manipulaci s vybouranou sutí a hmotami včetně uložení na skládku. Nezahrnuje poplatek za skládku, který se vykazuje v položce 0141** (s výjimkou malého množství bouraného materiálu, kde je možné poplatek zahrnout do jednotkové ceny bourání – tento fakt musí být uveden v doplňujícím textu k položce) - položka zahrnuje veškeré další práce plynoucí z technologického předpisu a z platných předpisů											
<b>Celkem</b>								26 823 084,87	113 561,93	- 457 246,27	26 479 400,53	- 343 684,34	-1,28%

Naše značka 75 / 2020

**T**  
**E**



Vaše značka

**Krajská správa a údržba silnic  
Středočeského kraje, příspěvková organizace**  
Zborovská 81/11  
150 21 Praha 5 - Smíchov

13.03.2020

**Věc:**

**“II/329 Pečky, rekonstrukce silnice“  
Vyjádření AD k přidlažbě**

Na základě zpřesněné dokumentace v RDS došlo k úpravě technického řešení dle konkrétních podmínek v průběhu výstavby.

Skutečná potřeba dlažby pro „SO101.1 Silnice II/329“ je oproti výkazu výměr o 29.4 m2 vyšší.  
Jedná se o položku 46 591 DLAŽBY Z KAMENICKÝCH VÝROBKŮ.

Skutečná potřeba dlažby pro „SO121 Úprava křižovatek na Masarykově náměstí,“ je oproti výkazu výměr o 12.2 m2 vyšší.  
Jedná se o položku 46 591 DLAŽBY Z KAMENICKÝCH VÝROBKŮ.

V Praze dne 13. 03. 2020

Zapsal: Ing. Martin Daniel

Mott MacDonald CZ, spol.s r.o.  
Národní 984/15, 110 Praha 1

**M**  
**MOTT**  
**MACDONALD**

Mott MacDonald CZ, spol. s r.o.  
Národní 984/15, 110 00 Praha 1  
IČ: 18588733  
DIČ: CZ48588733  
T +420 221 412 800  
www.mottmac.cz



Kamenná dlažba 300/100/500			
místo	délka	SO 121	
Parkovací záliv 1	34,18		
Parkovací záliv 2	30,62		
Nároží Tř. 5. května	29,17		
Parkovací záliv 3	30,13		
Nároží Masarykovo náměstí u pošty		27,4	SO 121
Nároží Masarykovo náměstí u fontany	16		
Nároží Masarykovo náměstí pod fontanou	16		
Parkovací záliv 4	101,24		
Parkovací záliv 5	48,63		
K.H. Borovského	14		
Parkovací záliv 6	48,67		
Nároží Masarykovo náměstí u kytek		24,22	SO 121
Parkovací záliv 7	52,03		✓
Parkovací záliv 8	25,75		změna
Brožova	0		změna
vjezd PČR	0		změna
Parkovací záliv 9	13,3		✓
bus + Za Sadem	0		změna
Bačovská	0		změna
Parkovací záliv 10	33,7		✓
Parkovací záliv 11	67		✓
Jeronýmova	0		změna
Parkovací záliv 12	39,4		✓
Parkovací záliv 13	39,3		✓
Přátelství	0		změna
Košnarova	0		změna
Parkovací záliv 14	43,4		✓
Parkovací záliv 16	42		✓
Svobody	0		změna
A. Jiráka	0		změna
Parkovací záliv 17	200		✓
Parkovací záliv 18	91		✓
Hellichova	0		změna
Parkovací záliv 19	96		✓
Parkovací záliv 20	36,2		✓
	<b>1147,72</b>	<b>51,62 m</b>	

RDS	344,32 m2	15,49 m2
Soupis prací	315,00 m2	3,30 m2
ROZDÍL	29,32	12,19

**AKCE : II/329 Pečky, rekonstrukce silnice**

## KONTROLNÍ DEN č. 9

**DATUM : 22.7.2019**

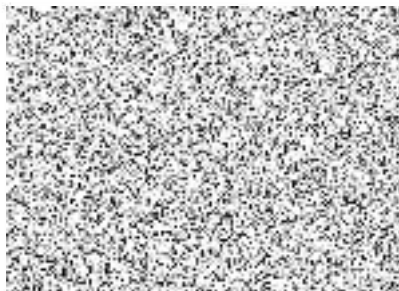
**MÍSTO : Pečky**

**PŘÍTOMNI : dle podpisů ve SD a prezenční listiny**

1. Práce provedené za období od 15.7. do 22.7. 2019 – etapa 2.1 :
  - pokládka ŠD
  - osazování nových obrub + přídlažby
  - úpravy a předlažby chodníků
2. Práce předpokládané na další období od 22.7. do 29.7. 2019 – etapa 2.1 :
  - dokončení ŠD
  - pokládka MZK
  - pokládka živ.vrstev
  - dokončení zádlah a předlažeb
  - dokončení zádlah chodníků
3. Dodavatel upozorňuje na skutečnost, že vrozpočtuhybí cca 90 m<sup>2</sup> ( cca 300 bm). Bude řešeno buďto formou zbv, nebo budou na chybějící část přídlažby použity staré odstraněné žulové obruby. Objednatel rozhodne do KD 5.8.2019.

**Příští KD se uskuteční v pondělí 29.7.2019 od 8,00 hod. Sraz na stavbě.**

Zapsal Ing. Michal Pietsch



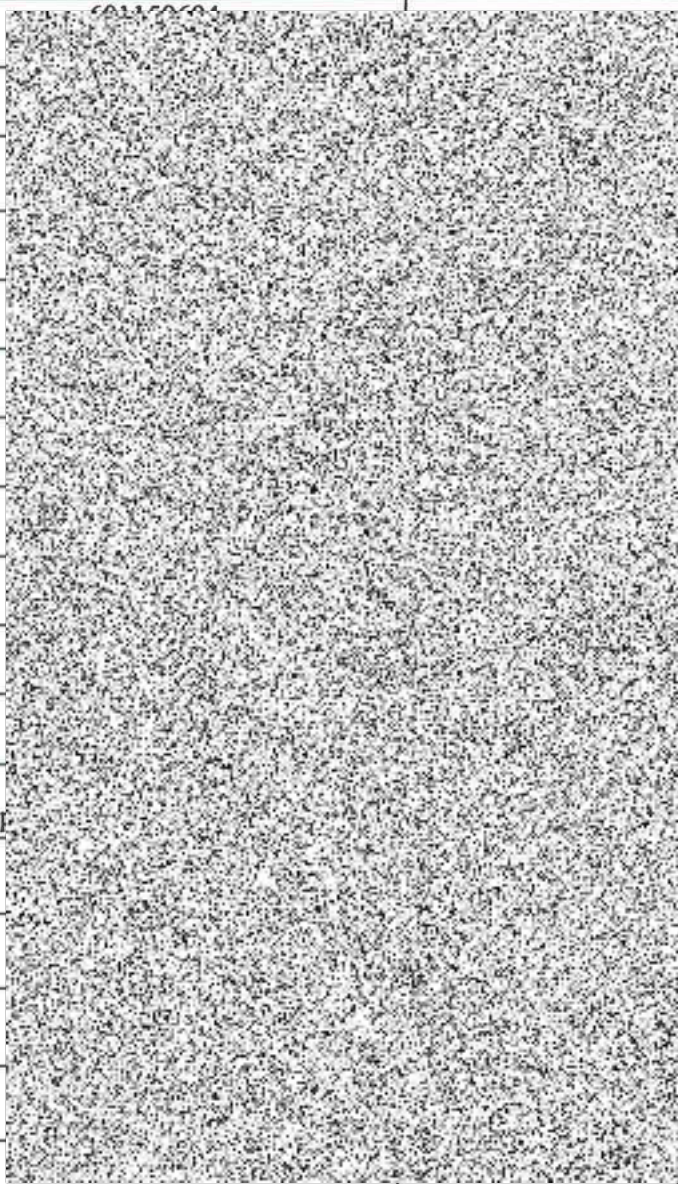


## Prezenční listina

Název stavby: **II/329 Pečky, rekonstrukce silnice**

Datum: 22. 7. 2019

Kontrolní den stavby č.: 9

Organizace	Jméno, příjmení	Telefon e-mail	Podpis	
KSÚS SK	Jan Zákostelský			
SHP TS	Michal Pietsch			
PROSAFETY	Artur Rybář			
STRABAG	Stanislav Belza			
MěÚ Pečky	Věra Růžičková			
MěÚ Pečky TDI	Josef Malina			
KSÚS SK	Jiří Vosáhlo			
Pečecké služby	Adam Brant			
RAISA	Josef Havíř			
STRABAG	Eduard Mach			
MěÚ Pečky	Václav Zavřel			
STRABAG	Pavčina Křížková			
STRABAG	Radek Kolář			
Mott Mac Donald CZ	Martin Daniel			
Mott Mac Donald CZ	Dušan Cichra			
KSÚS SK	Ján Kukura			

**AKCE : II/329 Pečky, rekonstrukce silnice**

## **KONTROLNÍ DEN č. 18**

**DATUM : 23.9.2019**

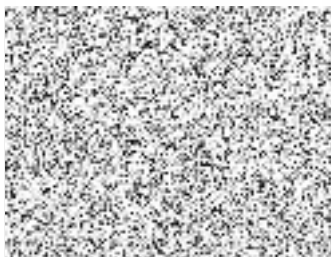
**MÍSTO : Pečky**

**PŘÍTOMNI : dle podpisů ve SD a prezenční listiny**

1. Práce provedené za období od 16.9. do 23.9. 2019 – 3.etapa:
  - dokončení těžby dlažby
  - těžba a odvoz konstr.vrstev na pláň
2. Práce předpokládané na další období od 23.9. do 30.9. 2019 – 3.etapa:
  - dokončení těžby na pláň
  - úprava pláně vápněním
3. Stávající šachta v místě UV č.22 bude zrušena. Nová UV 22 bude napojena v jejím místě.
4. Štěrbinový žlab proti Kulturnímu středisku chybí dvě stávající přípojky do řadu uvedené v PD. Nutno dořešit s projektantem spádování a výsledné řešení předložit ke schválení AD. Případné vícepráce budou předloženy ke schválení objednateli a následně řešeny formou ZBV.
5. Do příštího KD nutno dořešit v PDPS chybějící množství přídlažby. Zda budou ve vjezdech do postraních ulic použity staré vybourané obruby (odkup od města), nebo se bude postupovat dle PD a navýší se množství nakupované nové přídlažby.

**Příští KD se uskuteční v pondělí 30.9.2019 od 8,00 hod. Sraz na stavbě.**

Zapsal Ing. Michal Pietsch





## Prezenční listina

Název stavby: II/329 Pečky, rekonstrukce silnice

Datum: 13.9.2019

Kontrolní den stavby č.: 18

Organizace	Jméno, příjmení	Telefon e-mail	Podpis	
KSÚS SK	Jan Zákostelský			
SHP TS	Michal Pietsch			
PROSAFETY	Artur Rybář			
STRABAG	Stanislav Belza			
MěÚ Pečky	Věra Růžičková			
MěÚ Pečky TDI	Josef Malina			
KSÚS SK	Jiří Vosáhlo			
Pečecké služby	Adam Brant			
RAISA	Redak HAVÍEK Josef Havíř			
STRABAG	Eduard Mach			
MěÚ Pečky	Václav Zavřel			
STRABAG	Pavčina Křížková			
STRABAG	Radek Kolář			
Mott Mac Donald CZ	Martin Daniel			
Mott Mac Donald CZ	Dušan Cichra			
KSÚS SK	Ján Kukura			
KSÚS SK	Petr Holan			

**AKCE : II/329 Pečky, rekonstrukce silnice**

## KONTROLNÍ DEN č. 19

**DATUM : 30.9.2019**

**MÍSTO : Pečky**

**PŘÍTOMNI : dle podpisů ve SD a prezenční listiny**

1. Práce provedené za období od 23.9. do 30.9. 2019 – 3.etapa:
  - dokončení těžby na pláň
  - úprava pláně vápněním
  - pokládka geotextilie a ŠD
  - osazování nových UV a jejich napojení na řad
2. Práce předpokládané na další období od 23.9. do 30.9. 2019 – 3.etapa:
  - nové UV vč.napojení
  - úpravy stávajících obrub
  - osazení štěrbinových žlabů vč.napojení
3. V místě původních UV proti Kulturnímu středisku, které se nahrazují štěrbinovými žlaby, chybí dvě přípojky do kanalizačního řadu, jak předpokládal projekt. Musí být vybudovány nové přípojky, bude řešeno formou ZBV.
4. V místě napojení ulice z Masarikova náměstí po prvé straně ve směru staničení není plánována žádná nová UV. Zhotovitel prověří s projektantem, zda zde opravdu není potřeba.
5. V PDPS chybějící množství přídlažby bude řešeno formou ZBV navýšením položky nového materiálu. Ve vjezdech do postraních ulic mohou být použity staré vybourané obruby (odkup od města zajistí zhotovitel ve své režii), jinak se bude postupovat dle PD.

**Příští KD se uskuteční v pondělí 7.10.2019 od 8,30 hod. Sraz na stavbě.**

Zapsal Ing. Michal Pietsch





## Prezenční listina

Název stavby: **II/329 Pečky, rekonstrukce silnice**

Datum: 30.9.2019

Kontrolní den stavby č.: 19

Organizace	Jméno, příjmení	Telefon e-mail	Podpis
KSÚS SK	Jan Zákostelský		
SHP TS	Michal Pietsch		
PROSAFETY	Artur Rybář		
STRABAG	Stanislav Belza		
MěÚ Pečky	Věra Růžičková		
MěÚ Pečky TDI	Josef Malina		
KSÚS SK	Jiří Vosáhlo		
Pečecké služby	Adam Brant		
RAISA	Josef Havíř		
STRABAG	Eduard Mach		
MěÚ Pečky	Václav Zavřel		
STRABAG	Pavčina Křížková		
STRABAG	Radek Kolář		
Mott Mac Donald CZ	Martin Daniel		
Mott Mac Donald CZ	Dušan Cichra		
KSÚS SK	Ján Kukura		
KSÚS SK	Petr Holan		





TPA ČR, s.r.o., ZL TPA ČR, Vrbenská 1821/31, 370 06 České Budějovice  
pracoviště č. 6 Praha

Ústřední 62 tel.  
102 00 Praha 10 fax

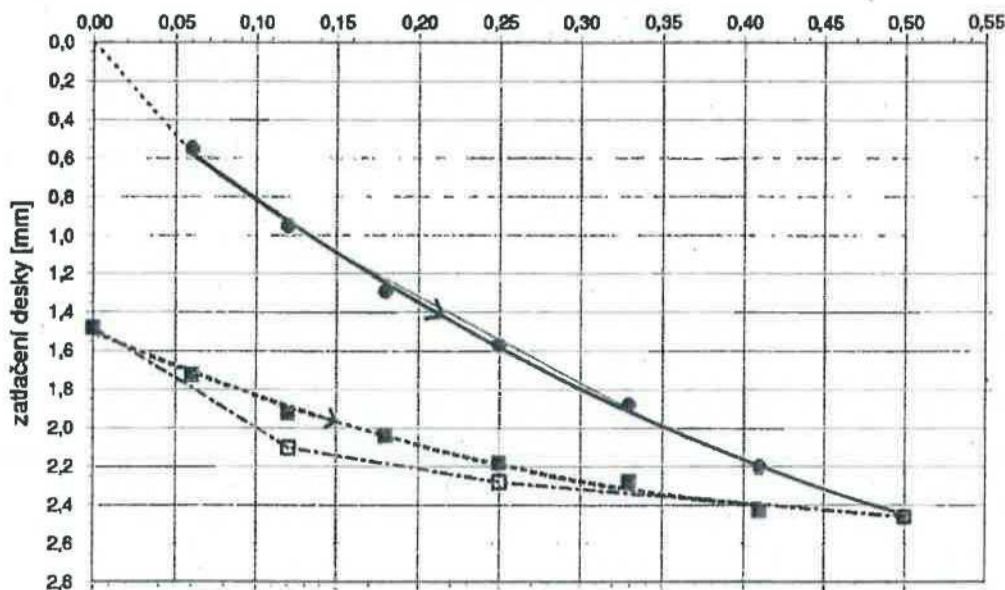


**Protokol o zkoušce statická zatěžovací zkouška dle ČSN 72 1006, příloha A — 300**

objednatel:	<b>Strabag a.s.</b> <b>PJ Kolín / 841.FCET</b> <b>Boženy Němcové 756</b> <b>CZ 294 71 Benátky nad Jizerou</b>	č. protokolu:	<b>PR/2019/05069</b>
		č. kontraktu:	<b>PR/2019/02562</b>
stavba:	<b>Silnice II/329 Pečky, rekonstrukce silnice</b>	objekt:	<b>R/329; komunikace</b>
druh materiálu:	<b>Jemnozrná zemina, písek</b>	počasí:	<b>jasno, 26°C</b>
staničení:	<b>km 0,120; v ose směr Praha</b>		
výrobna:	<b>Zkouška in situ</b>	datum zkoušky:	<b>27.06.2019</b>
Ø desky [mm]:	<b>300</b>	vlhkost [% hm.]:	
konstrukční celek:	<b>zemní pláň, aktivní zóna</b>	poměr ramen:	<b>1:1</b>

**zatěžovací křivky**

kontaktní napětí [MPa]



$\sigma_0$ MPa	s mm
<b>1. zatěž. cyklus</b>	
0,060	0,550
0,120	0,950
0,180	1,290
0,250	1,570
0,330	1,880
0,410	2,200
0,500	2,460
<b>odlehčení</b>	
0,250	2,280
0,120	2,100
0,000	1,480
<b>2. zatěž. cyklus</b>	
0,000	1,480
0,060	1,720
0,120	1,920
0,180	2,040
0,250	2,180
0,330	2,280
0,410	2,430

neakreditované ozn. kurzívou

	$\sigma_{0max}$ MPa	$a_0$ mm	$a_1$ mm.MPa <sup>-1</sup>	$a_2$ mm.MPa <sup>-2</sup>			
1	0,500	0,201	6,554	-4,115	$E_{def1}$	50,0	MPa
2	0,500	1,503	3,606	-3,436	$E_{def2}$	102,4	MPa

$E_{def2}/E_{def1}$  2,05

poznámka:

Údaje o stavbě a zkoušeném materiálu byly dodány objednatelem.

Zkouška je prováděna na stavbě mimo laboratorní prostory.

rozdělovník:

2x objednatel  
1x TPA

zkoušel:

Radek Taišl, zkuš.

schválil:

Ing. Miloš Rouda, vedoucí pracoviště

datum: 01.07.2019

č. 1181

strana 1/2

## Nejistoty výsledků zkoušek

vlastnost	zk. norma / metoda	výsledek	jednotka	rozšířená nejistota $\pm U$ (výpočet)
modul přetvárnosti $E_{def,1}$	ČSN 72 1006	<b>50,0</b>	MPa	$\pm 1,0$
modul přetvárnosti $E_{def,2}$	ČSN 72 1006	<b>102,4</b>	MPa	$\pm 2,0$
$E_{def,2}/E_{def,1}$	ČSN 72 1006	<b>2,05</b>		$\pm 0,04$

Uvedené rozšířené nejistoty měření  $\pm U$  jsou součinem standardních nejistot měření a koeficientu rozšíření  $k=2$ , což poskytuje hladinu spolehlivosti přibližně 95%. - konec protokolu -

TPA ČR, s.r.o., ZL TPA ČR, Vrbená 1821/31, 370 06 České Budějovice  
pracoviště č. 6 Praha

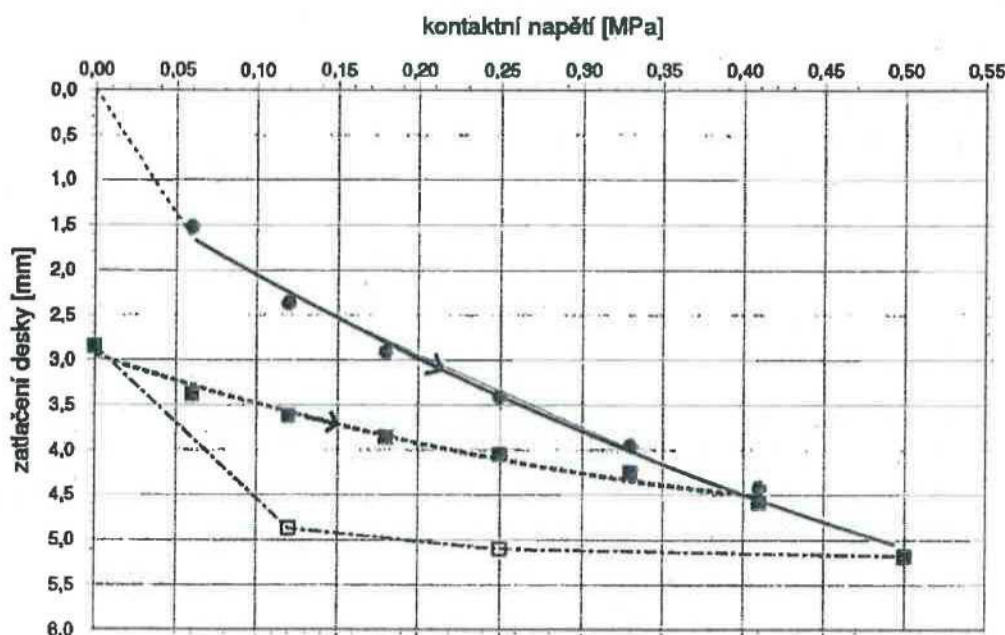
Ústřední 62  
102 00 Praha 10



**Protokol o zkoušce statická zatěžovací zkouška dle ČSN 72 1006, příloha A — 300**

objednatel:	<b>Strabag a.s. PJ Kolín / 841.FCET Boženy Němcové 756 CZ 294 71 Benátky nad Jizerou</b>	č. protokolu:	<b>PR/2019/05068</b>
		č. kontraktu:	<b>PR/2019/02562</b>
stavba:	<b>Sílnice II/329 Pečky, rekonstrukce sílnice</b>	objekt:	<b>R/329, komunikace</b>
druh materiálu:	<b>Jemnozrná zemina, písek</b>	počasí:	<b>jasno, 26°C</b>
staničení:	<b>km 0,100; směr Praha</b>	datum zkoušky:	<b>27.06.2019</b>
výrobna:	<b>Zkouška in situ</b>	vlhkost [% hm.]:	
Ø desky [mm]:	<b>300</b>	poměr ramen:	<b>1:1</b>
konstrukční celek:	<b>zemní pláň, aktivní zóna</b>		

**zatěžovací křivky**



$\sigma_0$ MPa	s mm
<b>1. zatěž. cyklus</b>	
0,060	1,520
0,120	2,370
0,180	2,910
0,250	3,410
0,330	3,950
0,410	4,420
0,500	5,180
<b>odlehčení</b>	
0,250	5,100
0,120	4,870
0,000	2,850
<b>2. zatěž. cyklus</b>	
0,000	2,850
0,060	3,380
0,120	3,620
0,180	3,850
0,250	4,050
0,330	4,250
0,410	4,580

neakreditované ozn. kurzívou

	$\sigma_{Dmax}$ MPa	$a_0$ mm	$a_1$ mm.MPa <sup>-1</sup>	$a_2$ mm.MPa <sup>-2</sup>			
1	0,500	1,018	10,935	-5,620	$E_{def1}$	27,7	MPa
2	0,500	2,942	5,875	-4,979	$E_{def2}$	58,7	MPa

$E_{def2}/E_{def1}$  2,12

**poznámka:**

Údaje o stavbě a zkoušeném materiálu byly poskytnuty objednatelem.

Zkouška je prováděna na stavbě mimo laboratorní prostory.

**rozdělovník:**

2x objednatel  
1x TPA

zkoušel:

Radek Taišl, zkuš.

schválil:

Ing. Miloš Rouda, vedoucí pracoviště

datum: 01.07.2019

strana 1/2





**Nejistoty výsledků zkoušek**

vlastnost	zk. norma / metoda	výsledek	jednotka	rozšířená nejistota $\pm U$ (výpočet)
modul přetvárnosti $E_{def,1}$	ČSN 72 1006	<b>27,7</b>	MPa	$\pm$ <b>0,6</b>
modul přetvárnosti $E_{def,2}$	ČSN 72 1006	<b>58,7</b>	MPa	$\pm$ <b>1,2</b>
$E_{def,2}/E_{def,1}$	ČSN 72 1006	<b>2,12</b>		$\pm$ <b>0,04</b>

Uvedené rozšířené nejistoty měření  $\pm U$  jsou součinem standardních nejistot měření a koeficientu rozšíření  $k=2$ , což poskytuje hladinu spolehlivosti přibližně 95%. - konec protokolu -

Středočeský kraj  
Zborovská 11  
150 21 Praha 5 - Smíchov

Č.j.:

Vyřizuje/kontakt  
Ing. Michal Pietsch

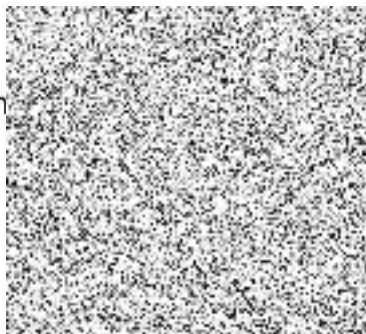
Praha  
10.9.2020

**Věc : II/329 Pečky, rekonstrukce silnice**  
**Stanovisko TDS k ZBV č.2**  
**Změna v sanaci pláň v km 0,285- 0,850**

V dokumentaci pro provádění stavby bylo uvažováno se sanací podloží, kdy se provede odkop aktivní zóny a provede se zlepšení zeminy vápněním. Při odkrytí krytu vozovky z žul.kostek a následného odtěžení konstrukčních vrstev v II. a III. etapě ve st. 0,285 - 0,850 km bylo zjištěno, že stávající pláň je písčitého charakteru, který se jevil jako únosný. Po vzájemné domluvě zhotovitele a TDI byly provedeny stat. zátěžové zkoušky, které vykazovaly hodnoty přes 50 MPa. Na základě těchto zkoušek nebylo třeba upravovat stávající pláň a bylo možné provést konstrukční vrstvy bez zlepšení aktivní zóny.

Za TDS **souhlasím** s tímto ZBV a doporučuji objednateli ke schválení.

Za TDS Ing. Michal Pietsch



SHP TS s.r.o.

Šumavské 33, 602 00 Brno, tel: +420 549 133 405, fax: +420 549 133 406, e-mail: ts@shp.eu, www.shpis.eu  
IČ: 28342771, DIČ: CZ 28342771, bankovní spojení: UniCredit Bank Czech Republic a.s., č.ú.: 2102228101/2700  
Zápis v OR Krajského soudu v Brně, oddíl C, vložka 62512





# PROTOKOL 15/2019

Katastrální území:	Pečky	Objednatel:	STRABAG a.s.
Číslo zakázky:	390017/2019	Staveniště:	II/329 Pečky, rekonstrukce silnice
Datum:	09.07.2019	Zaměřil:	Ing. Petr Jašek, Ph.D. Ivan Marek
Vypočteno:	Plochy a kubatury výkopů	Způsob označení:	bez označení
V úseku:	II. etapa	Souřadnicový systém:	S-JTSK
Podklady vyhotovil:	Mott MacDonald CZ, spol. s r.o.	Výškový systém:	Bpv
Směrodatná odchylka zaměření – poloha:	/ mm	Směrodatná odchylka zaměření – výška:	/ mm

Protokol má náležitosti technické zprávy.

Náležitostmi a přesností odpovídá právním předpisům a podmínkám písemně dohodnutým s objednatelem.

II. etapa											
úsek č.	Plocha [m <sup>2</sup> ]	Kubatura [m <sup>3</sup> ]									
		kostky 60mm	podšyp 40mm	kostky 100mm	podšyp 50mm	kamenivo 150mm	odkop 200mm	odkop 310mm	odkop 350mm	aktivní zóna 300mm	aktivní zóna 500mm
201	614,4			61,4	30,7	92,2		190,5			
202	13,5			1,4	0,7	2,0			4,7		
203	63,2			6,3	3,2	9,5			22,1		
204	9,4			0,9	0,5	1,4	1,9				
205	12,0			1,2	0,6	1,8	2,4				
206	180,1			18,0	9,0	27,0			63,0		
207	41,7			4,2	2,1	6,3	8,3				
208	235,0			23,5	11,8	35,3			82,3		
209	7,0			0,7	0,4	1,1	1,4				
210	131,7			13,2	6,6	19,8	26,3				
211	61,3	3,7	2,5								
212	47,0	2,8	1,9								

Ověřil dne: 9.7.2019

Pod č. j. 70/2019



podpis



Převzal dne: .....

podpis









# PROTOKOL 16/2019

Katastrální území:	Pečky	Objednatel:	STRABAG a.s.
Číslo zakázky:	390017/2019	Staveniště:	III/329 Pečky, rekonstrukce silnice
Datum:	29.07.2019	Zaměřil:	Ing. Petr Jašek, Ph.D. Ivan Marek
Vypočteno:	Plochy a kubatury výkopů	Způsob označení:	bez označení
V úseku:	III. etapa	Souřadnicový systém:	S-JTSK
Podklady vyhotovil:	Mott MacDonald CZ, spol. s r.o.	Výškový systém:	Bpv
Směrodatná odchylka zaměření – poloha:	/ mm	Směrodatná odchylka zaměření – výška:	/ mm

Protokol má náležitosti technické zprávy.

Náležitostmi a přesností odpovídá právním předpisům a podmínkám písemně dohodnutým s objednatelem.

## III. etapa

úsek č.	Plocha [m <sup>2</sup> ]	Kubatura [m <sup>3</sup> ]									
		kostky 60mm	podšyp 40mm	kostky 100mm	podšyp 50mm	kamenivo 150mm	odkop 200mm	odkop 310mm	odkop 350mm	aktivní zóna 300mm	aktivní zóna 500mm
301	602,2			60,2	30,1	90,3		186,7			
302	42,8			4,3	2,1	6,4		15,0			
303	40,3			4,0	2,0	6,0	8,1				
304	50,2			5,0	2,5	7,5		17,6			
305	60,4			6,0	3,0	9,1	12,1				
306	46,8			4,7	2,3	7,0		16,4			
307	17,3			1,7	0,9	2,6	3,5				
308	85,8			8,6	4,3	12,9		30,0			
309	20,0			2,0	1,0	3,0	4,0				
310	53,6			5,4	2,7	8,0		18,8			
311	17,8			1,8	0,9	2,7	3,6				
312	10,2			1,0	0,5	1,5		3,6			
313	20,7	1,2	0,8								
314	28,1	1,7	1,1								
315	2,2	0,1	0,1								

Ověřil dne: 12.7.2020

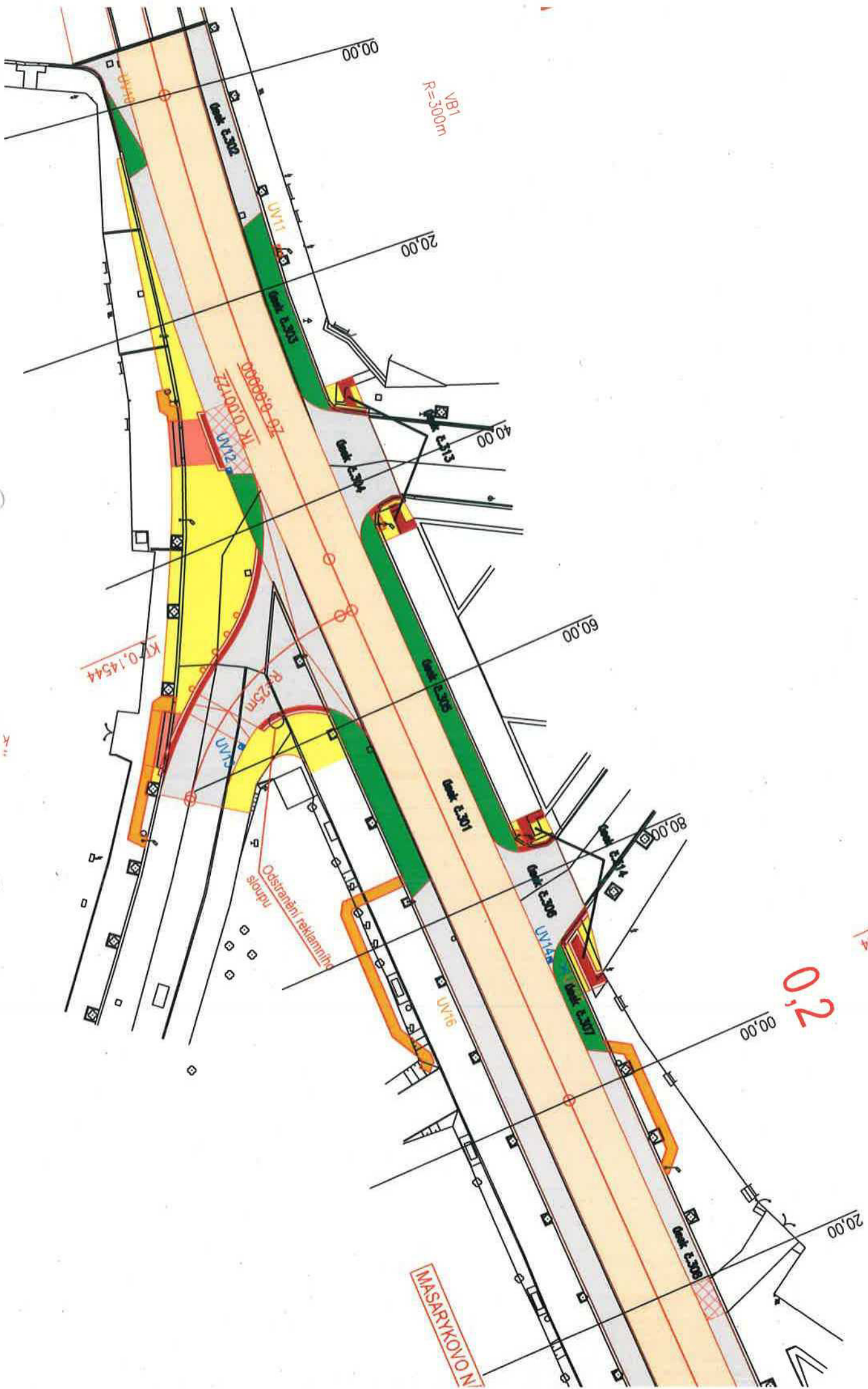
Pod č. j. 1/2020



Převzal dne: .....

.....  
podpis





VB1  
R=300m

KT 0,14544

TR 0,00722

Odstavní reklamní  
sloup

MASARYKOVON

0.2

136,43  
104,55  
0,19684

Datum	Denní záznamy stavby
17.6.	<p>POČASÍ: jasná 22°C            PRAC. DOBA: 7-18"            POČ. PRAC: Stanislav Buba, Marek Toffa, Ladislav Malina,            Josef Školík, Jozef Pospíšek, Tomáš Kluba,            J. KOTAVEL            MECHANIZACE: KOMATSU, MERCEDES            POPIS PRÁCE: pohledná kub. práce na 20,            úhled na dřevěných, pískovém štěrku            a její ribování</p>
	<p>ZÁPIS: (MĚSTO)            Důvody dne tj. 17.6.2019 byla předána            žádost o měření (MTO) p. Malina, RDS na            akce „1/329 Pechy, rekondruce“ - fáze B.</p>
18.6.	<p>POČASÍ: jasno 29°C            PRAC. DOBA: 7-18"            POČ. PRAC: Stanislav Buba, Marek Toffa, Ladislav Malina,            Jozef Pospíšek, Tomáš Kluba, Josef Školík            MECHANIZACE: KOMATSU            POPIS PRÁCE: pískování, lubení štěrku</p>
	<p>ZÁPIS: (MĚSTO)            Na základě předchozího <del>záznamu</del> záznamu            p. Pospíšek zhotovitel provedl pohlednou kub. práci            štěrku (mokrání) na ploše staniční spáry (0,075 km).            Jedná se o plochu 10 m<sup>2</sup>. Byla provedena            měření jako včera. Dále bylo provedeno            holobití kub. práce (mokrání) po celé délce            spáry na ploše staniční mezi pil. stbami a            střešními chodníky. Bylo provedeno též měření            jako včera po kování. Přitom bylo zjištěno,            že tyto práce budou provedeny pouze v case, kdy            nebude pracovat HMC.            pohledná kub. práce            kub. práce šlo štěrku</p>





# Město Pečky

Masarykovo náměstí 78, 289 11 Pečky

Tel. 321785051-2; fax: 321785054

e-mail: [mupecky@pecky.cz](mailto:mupecky@pecky.cz)



Vyřizuje: Ing. Věra Růžičková

V Pečkách dne: 3.7. 2020

**Věc: Vyjádření ke stavbě: „II/329 Pečky, rekonstrukce“**

Rada města dne 5.8. 2019 č.j.: PEC/2808/2019 na svém zasedání projednala úpravu chodníku v ul. J.A. Komenského.

Z důvodu problematické údržby zeleného pásu na kraji chodníku Město Pečky požaduje jeho zrušení a tuto plochu navrhuje zadláždit, tzn. vznikne rozšíření chodníku v celé délce řešeného území podél komunikace J.A. Komenského.



Bc. Iveta Minaříková

Místostarostka města Pečky



Středočeský kraj  
Zborovská 11  
150 21 Praha 5 - Smíchov

Č.j.:

Vyřizuje/kontakt  
Ing. Michal Pietsch

Praha  
10.9.2020

**Věc : II/329 Pečky, rekonstrukce silnice**  
**Stanovisko TDS k ZBV č.3**

**Zrušení zeleného pásu ve st. 0,000 - 0,070 km.**

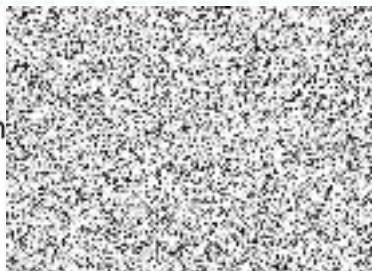
V PDPS byl ve staniční km 0,000 - 0,070 podél chodníku vyprojektován zelený pás, kde mělo dojít k osetí travním semenem. Práce byly zahrnuty do SO 101.1 financovaného KSÚS, a zrealizovaná zeleň měla následně přejít do správy Města Pečky. Z důvodu problematické údržby zeleně došlo na základě projednání spoluobjednatele stavby Města Pečky k rozhodnutí o zrušení úzkého pruhu zeleně.

( Město Pečky již mimo rozpočet této stavby zajistilo ohraničení plochy kolem stávajících stromů a osazení vhodnými, jednoduše udržovatelnými rostlinami. Tyto práce nejsou tedy součástí předkládané změny.

Tato úprava byla financována samostatně z rozpočtu Města Pečky. Změna byla projednána na Radě Města Pečky. )

Za TDS **souhlasím** s tímto ZBV a doporučuji objednateli ke schválení.

Za TDS Ing. Michal Pietsch



SHP TS s. r. o.

Šumavská 33, 602 00 Brno, tel.: +420 549 133 405, fax: +420 549 133 406, e-mail: ts@shp.eu, www.shpts.eu  
IČ: 28342771, DIČ: CZ 28342771, bankovní spojení: UniCredit Bank Czech Republic a.s., č.ú: 210228101/2700  
Zápis v OR Krajského soudu v Brně, oddíl C, vložka 62512





# PROTOKOL 8/2019

Katastrální území:	Pečky	Objednatel:	STRABAG a.s.
Číslo zakázky:	390017/2019	Staveniště:	II/329 Pečky, rekonstrukce silnice
Datum:	24.06.2019	Zaměřil:	Ing. Petr Jašek, Ph.D. Ivan Marek
Vypočteno:	Plochy a kubatury výkopů	Způsob označení:	bez označení
V úseku:	I. etapa	Souřadnicový systém:	S-JTSK
Podklady vyhotovil:	Mott MacDonald CZ, spol. s r.o.	Výškový systém:	Bpv
Směrodatná odchylka zaměření – poloha:	/ mm	Směrodatná odchylka zaměření – výška:	/ mm

Protokol má náležitosti technické zprávy.

Náležitostmi a přesností odpovídá právním předpisům a podmínkám písemně dohodnutým s objednatelem.

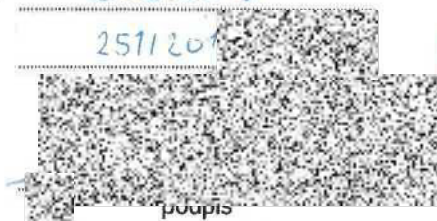
I. etapa										
úsek č.	Plocha [m <sup>2</sup> ]	Kubatura [m <sup>3</sup> ]							aktivní zóna 300mm	aktivní zóna 500mm
		kostky 100mm	podsypaný 50mm	kamenivo 150mm	odkop 200mm	odkop 310mm	odkop 350mm			
1	634,7	63,5	31,7	95,2		196,8			317,4	
2	62,4	6,2	3,1	9,4			21,8	18,7		
3	62,5	6,3	3,1	9,4		19,4			31,3	
4	20,8	2,1	1,0	3,1			7,3	6,2		
5	68,9	6,9	3,4	10,3			24,1	20,7		
6	15,6	1,6	0,8	2,3	3,1					
7	78,0	7,8	3,9	11,7	15,6					

Ověřil dne:

26.6.2019

Pod č. j.

251/2019



podpis



Převzal dne:

.....

podpis





0,0  
-0,71%  
60,41  
0,00000



Napojeno na stávající stav  
po vrstvách s odskoky 0,5 m

ul. CHVALOVICKÁ

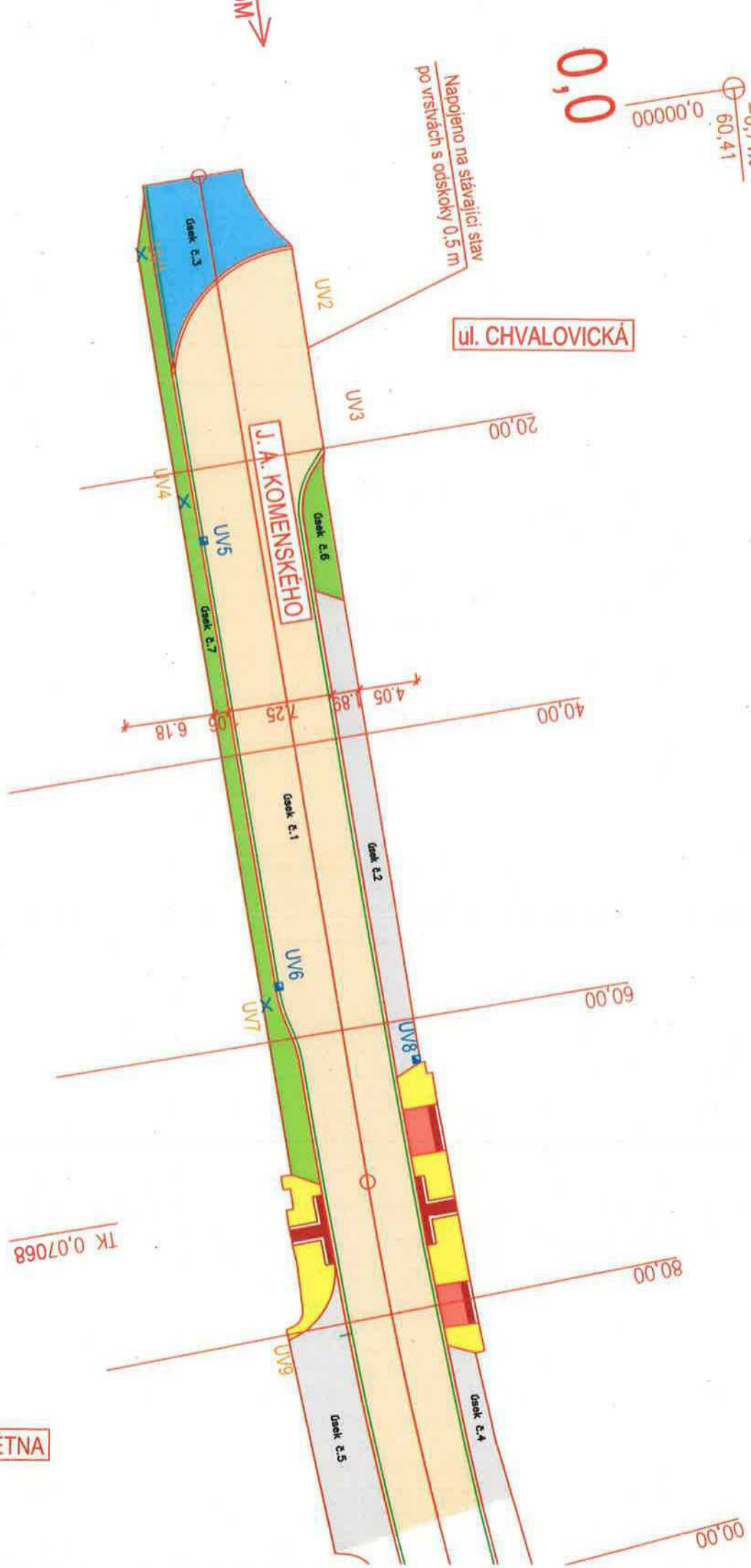
J. A. KOMENSKÉHO

Z0 0,00000

0,06041

TK 0,07068

TŘÍDA 5. KVĚTNA





Zrušení zeleného pásu v ul. J. A. Komenského



Zrušení zeleného pásu v ul. J. A. Komenského





Doplnění přídlažby



Provádění SZZ - únosné podloží - neprovádění zlepšení zeminy

**PLNÁ MOC**

Obchodní firma: **STRABAG a.s., IČ 608 38 744**  
 se sídlem: Praha 5, Kačírkova 982/4, PSČ 158 00  
 registrace: obchodní rejstřík vedený Městským soudem v Praze, oddíl B, vložka 7634  
 jejímž jménem jednájí: Ing. Ondřej Novák, předseda představenstva  
 Ing. Pavel Brychcín, člen představenstva

**z m o c ň u j e**

své zaměstnance

Ing. Petr Ballek, narozený [redacted] bytem [redacted] technický vedoucí oblasti

Ing. Petra KROUPOVÁ, narozená [redacted] bytem [redacted] ekonomický vedoucí oblasti

Ing. Luděk PAVLŮ, narozený [redacted] rtem [redacted] vedoucí odd. přípravy a kalkulací

k zastupování obchodní firmy z titulu výkonu své funkce

- ve všech úkonech při zadávání veřejných zakázek s předpokládanou cenou do 75 mil. Kč (slovy: sedmdesátipětí miliónů korun českých) bez DPH.

Zmocněnci jsou zejména oprávněni podávat a podepisovat nabídky, podávat námítky proti úkonům zadavatele, podávat návrhy na přezkoumání úkonů zadavatele, uzavírat smlouvy, uplatňovat nároky z uzavřených smluv a potvzovat plnění.

- Dále jsou zmocněnci na základě této plné moci zmocněni k zastupování obchodní firmy STRABAG a.s. při všech jednáních s obchodními partnery, fyzickými a právnickými osobami a případně s dalšími orgány a organizacemi státní správy, pokud to vyžaduje bezprostředně výkon jejich činnosti včetně projednání a podepisování příslušných smluv a dohod, popř. dalších úkonů v obchodních věcech, pokud hodnota jednotlivého úkonu nepřesáhne 75 mil. Kč (slovy: sedmdesátipětí miliónů korun českých) bez DPH.

**Zmocněnci jednájí a podepisují vždy dva společně.**

Tato plná moc se uděluje na dobu určitou do 31.12.2020.

V Praze dne 1.7.2020

[redacted]  
 Ing. Ondřej Novák  
 předseda představenstva  
 STRABAG a.s.

[redacted]  
 Ing. Pavel Brychcín  
 člen představenstva  
 STRABAG a.s.

**Zmocnění přijímám:**

[redacted]  
 [redacted]  
 jméno, příjmení, funkce, podpis

[redacted]  
 [redacted]  
 Ing. Petra KROUPOVÁ  
 technický vedoucí  
 oblasti...  
 podpis