








Dodatek č. 3 ke Smlouvě na dodávku a odběr tepelné energie číslo 18410060
uzavřená podle příslušných ustanovení zák. č. 458/2000 Sb., energetický zákon, v účinném
znění, zák. č. 89/2012 Sb., občanský zákoník, v účinném znění a zák. č. 406/2000 Sb., o
hospodaření energií, v účinném znění
(dále také jen „Dodatek“ nebo „dodatek“)

Smluvní strany**Dodavatel** (dále také i jen „dodavatel“):

společnost: **ČEZ Energetické služby, s.r.o.**
sídlo: Výstavní 1144/103, Vítkovice, 703 00 Ostrava
doručovací adresa: 28. října 3123/152, 702 00 Ostrava
*společnost je zapsaná v obchodním rejstříku vedeném Krajským soudem v Ostravě,
oddíl C, vložka 52291*
IČ: 27804721
DIČ: CZ27804721
zastoupení: 
funkce:
zastoupení:
funkce:
zastoupení:
funkce:
za společnost jednájí a podepisují vždy alespoň dva členové rady jednatelů
bankovní spojení: 
číslo účtu: 
oprávněn jednat za společnost ve věcech technických:

funkce:
tel.:
e-mail:
oprávněn jednat za společnost ve věcech obchodních:

funkce:
tel.:
e-mail:

Odběratel (dále také i jen „odběratel“):

společnost: **Základní škola Mohelnice, Vodní 27**
sídlo: 789 85 Mohelnice, Vodní 248/27
IČ: 00852937
DIČ: CZ00852937
zastoupení: 
funkce:
bankovní spojení: 
číslo účtu: 
oprávněn jednat za společnost ve věcech obchodních:

oprávněn jednat za společnost ve věcech technických:






oprávněn jednat za společnost ve věcech fakturace a platby:



1. Změny

Smluvní strany uzavírají s účinností od 01. 01. 2021 tento Dodatek ke Smlouvě na dodávku a odběr tepelné energie číslo 18410060 (dále také jen „Smlouva“ nebo „smlouva“). Tímto Dodatkem se mění následující.

Specifikace smluvních stran uvedená ve Smlouvě a v platných předchozích dodatcích, se nahrazuje specifikací smluvních stran dle tohoto Dodatku.

V článku **3. Rozpis objemu plánovaného odběru tepelné energie** smlouvy se mění plánované množství na rok 2021 uvedené v bodě 3.1.:

3.1. Plánovaný odběr tepelné energie pro rok 2021 v GJ:

Období	Objednané množství	Období	Objednané množství
Leden	350	Červenec	10
Únor	330	Srpen	10
Březen	280	Září	15
I. čtvrtletí	960	III. čtvrtletí	35
Duben	70	Říjen	160
Květen	15	Listopad	250
Červen	15	Prosinec	260
II. čtvrtletí	100	IV. čtvrtletí	670
Celkem za rok			1765

V článku **4. Cena tepelné energie** smlouvy se ruší v celém rozsahu bod 4.1., který nově zní následovně:

4.1. V souladu se zákonem č. 526/90 Sb., o cenách, v platném znění, stanoví dodavatel, při respektování systému „jedné cenové lokality“ plánované ceny platné pro období od 01. 01. 2021 do 31. 12. 2021:

variabilní složka ceny:  Kč/GJ bez DPH, měsíčně, tzn. od 01. 01. 2021 je účtováno dle skutečně odebraného množství tepelné energie,

za poskytnutí výrobních a distribučních zařízení zaplatí odběratel dodavateli měsíčně **fixní složku ceny**, která je ve výši:

tj. celkem za rok:



tzn. od 01. 01. 2021 do 31. 12. 2021 je vždy měsíčně účtována 1/12 z této celkové fixní složky ceny.





DPH bude účtována k těmto cenám vždy v zákonem stanovené výši. Ceny jsou stanoveny jako předběžné v místě předání tepla odběrateli v definovaných odběrných místech.

2. Závěrečná ustanovení

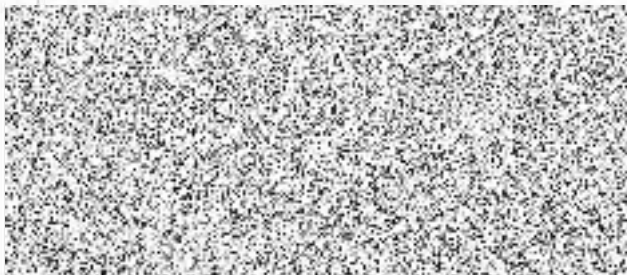
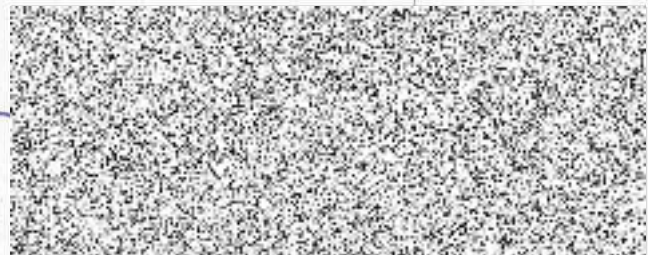
Ostatní ustanovení a články výše uvedené Smlouvy včetně platných dodatků, nedotčené tímto dodatkem, zůstávají beze změny nadále v platnosti. Tento Dodatek je vyhotoven ve dvou stejnopisech. Každá ze smluvních stran obdrží po jednom oboustranně podepsaném stejnopise.

Dodavatel a odběratel svým podpisem na tomto Dodatku stvrzují, že s ním souhlasí a považují jej za nedílnou součást Smlouvy. Dodatek nabývá platnosti podpisem obou smluvních stran. Na právní vztah od 01. 01. 2021 do data podpisu tohoto dodatku se pohlíží jako na smluvní vztah uzavřený podle tohoto dodatku.

Smluvní strany tohoto dodatku prohlašují a stvrzují svými podpisy, že mají plnou způsobilost k právním úkonům, a že tento dodatek uzavírají ze své vůle, svobodně a vážně, že jej neuzavírají v tísní ani za jinak nápadně nevýhodných podmínek, že si jej řádně před podpisem přečetly a jsou srozuměny s jeho obsahem.

V Ostravě, dne: - 8 -12- 2020

V Mohelnici, dne: 18. 12. 2020



ZÁKLADNÍ ŠKOLA MOHELNICE
příspěvková organizace
Vodní 27, 789 85 Mohelnice
IČ: 00852937, DIČ: CZ00852937
Tel.: 583 462 150, 583 462 120 ④



